

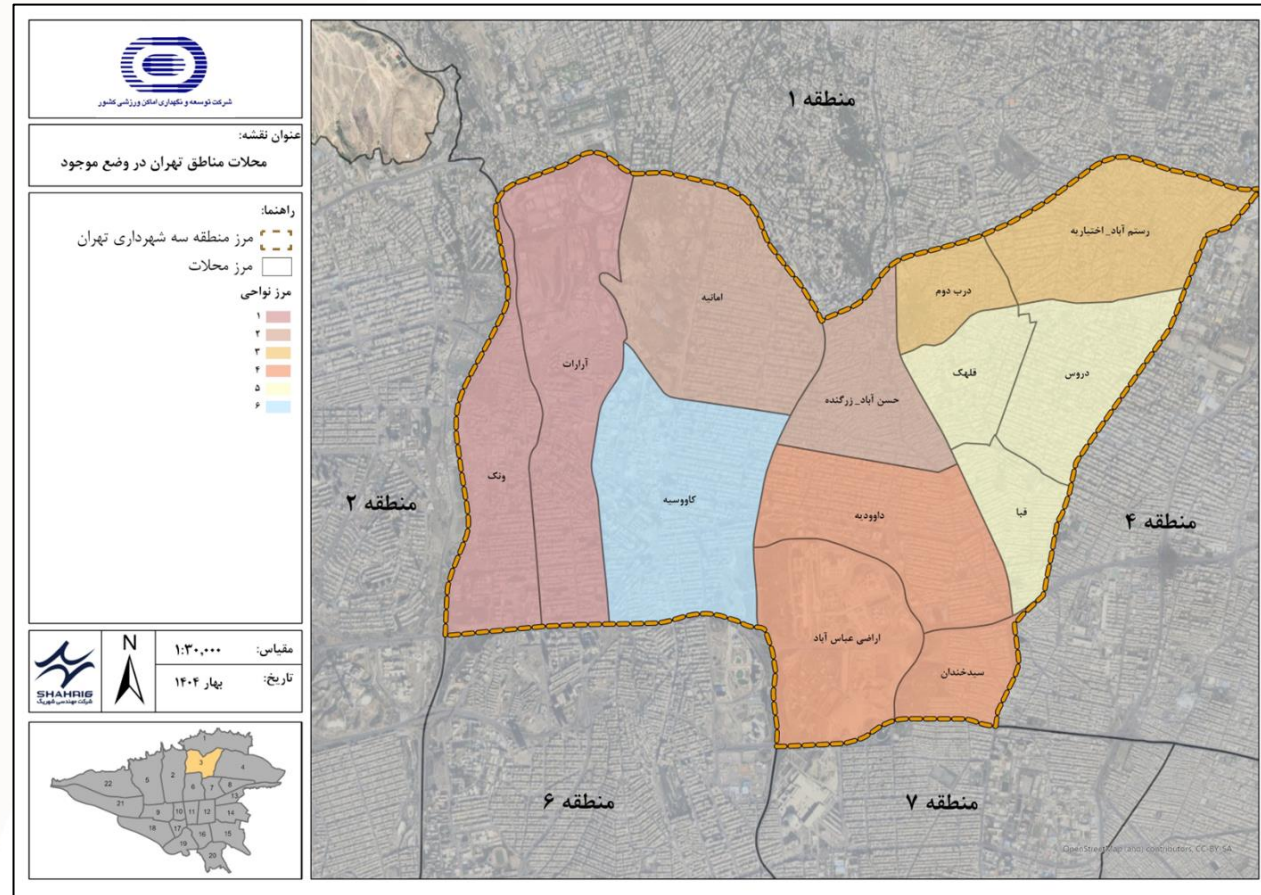


شرکت توسعه و نگهداری اماکن ورزشی کشور

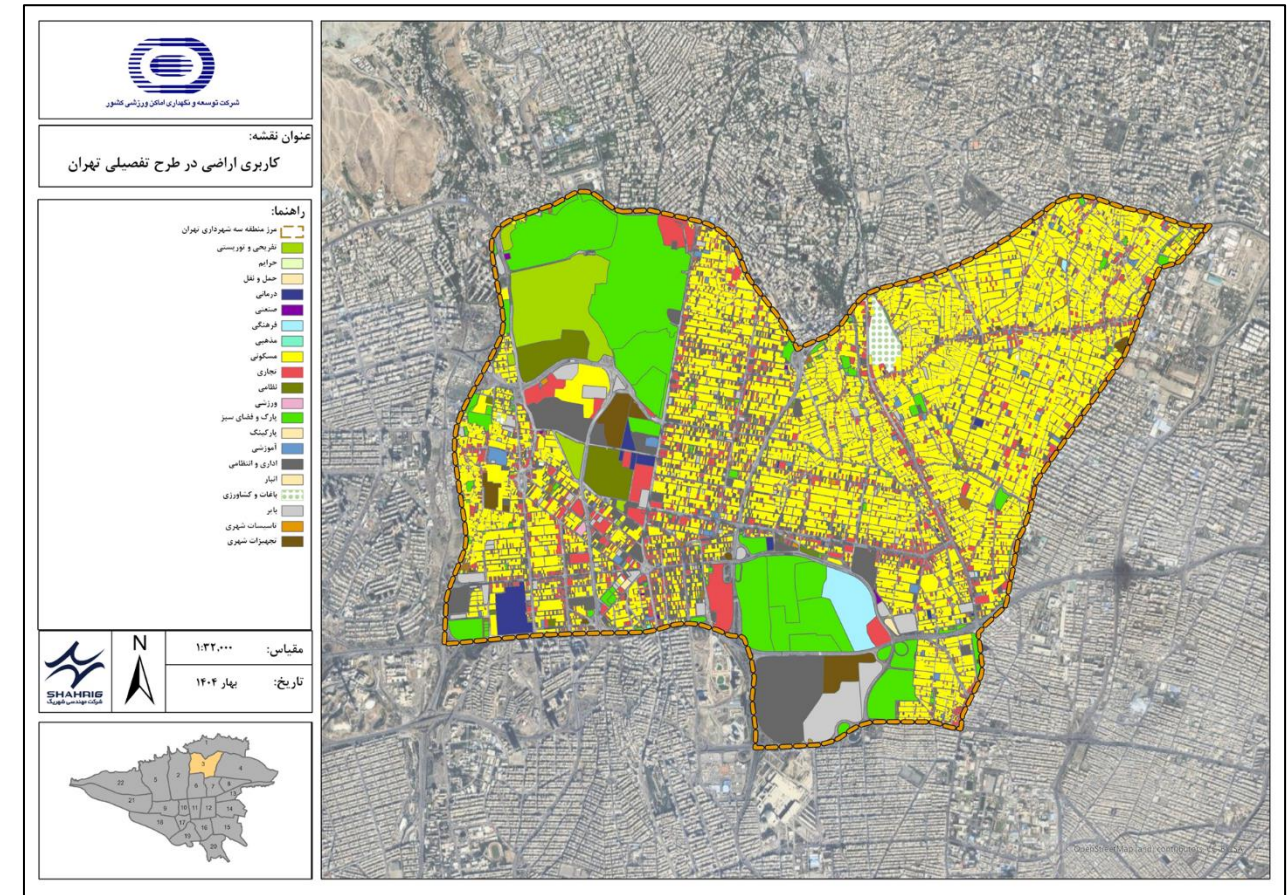
خانه ورزش های رزمی مجموعه ورزشی انقلاب



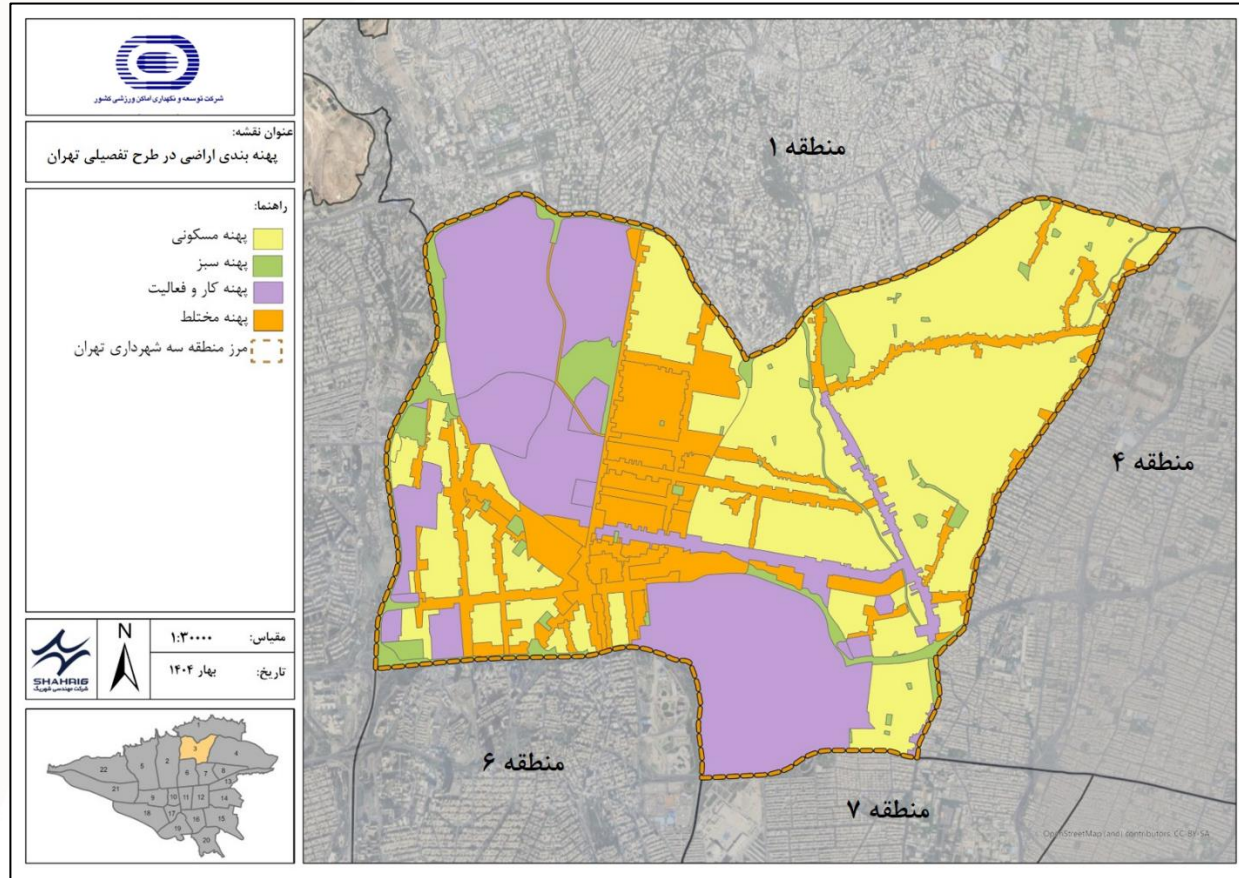
شرکت مهندسی شهریک
Shahrig Engineering co



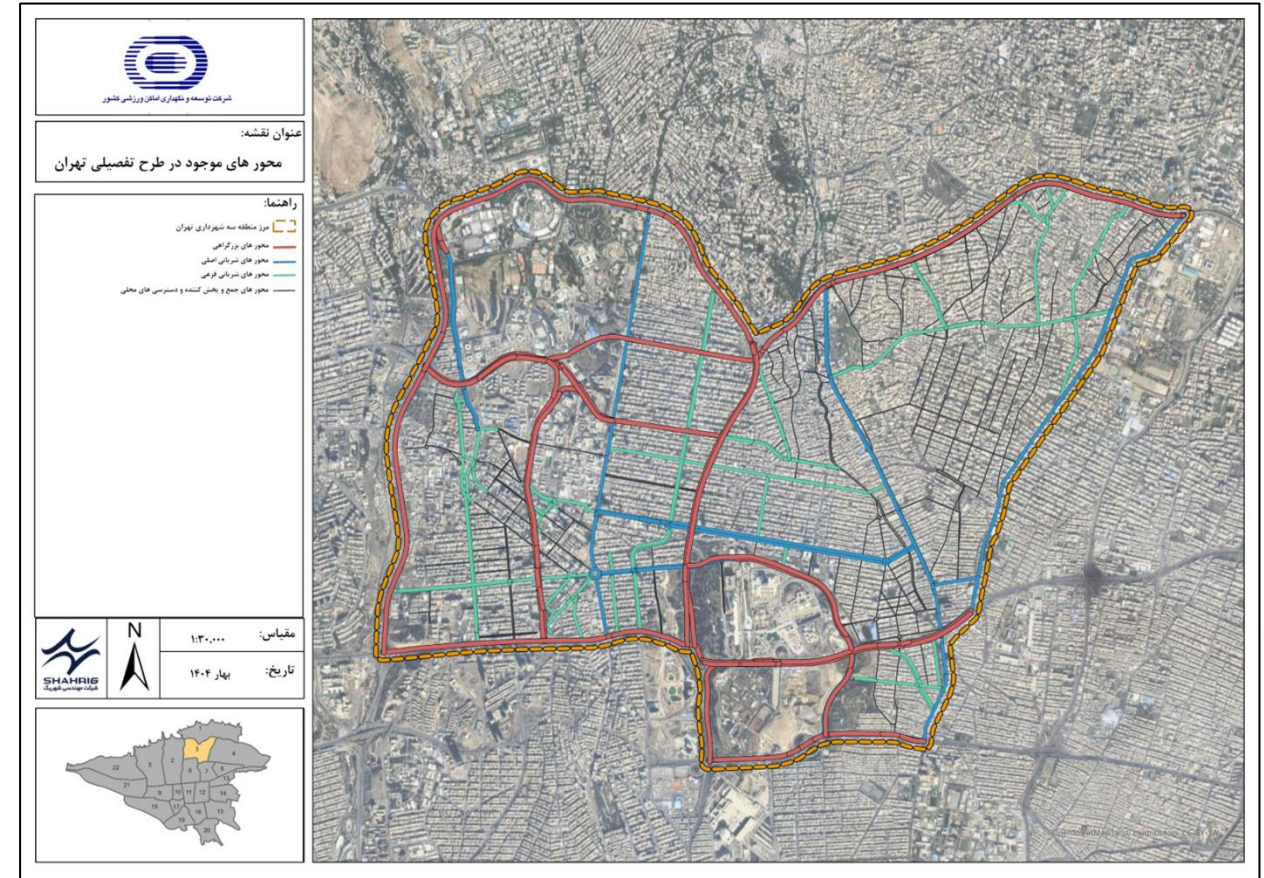
منطقه ۳ تهران



کاربری اراضی منطقه ۳ تهران



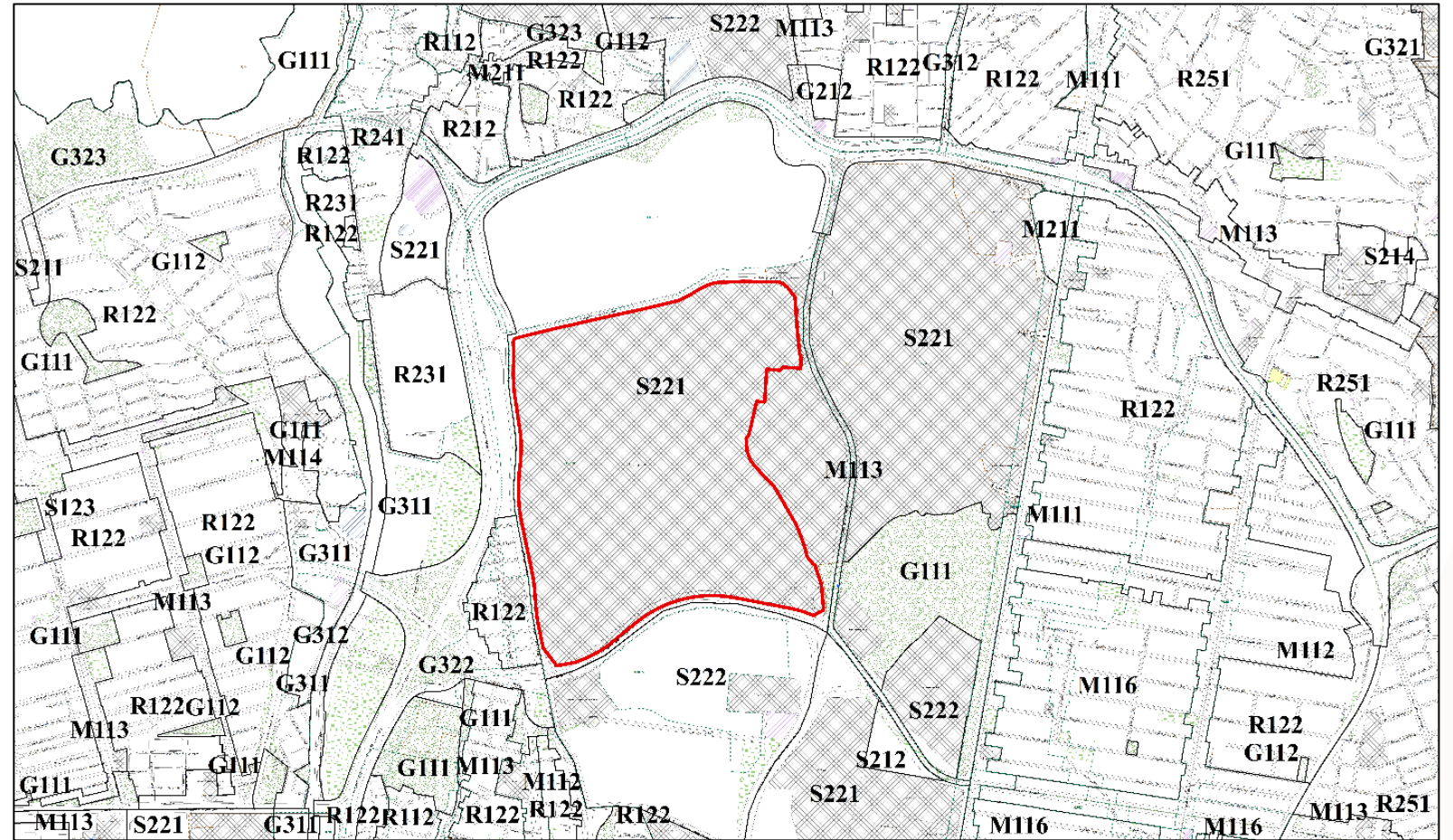
پهنه بندی



شبکه معابر



حوزه بلا فصل



پهنه مذکور در طرح تفصیلی



طرح تفصیلی محدوده



وضعیت موجود محدوده

منطقه ۳ تهران یکی از بهترین مناطق کلانشهر تهران است. بسیاری از کاربریها با حوزه عملکردی در سطح شهر و حتی ملی در این منطقه از تهران استقرار یافته اند. با بررسی کاربریهای همجوار مجموعه ورزشی انقلاب این نکته به وضوح مبین این موضوع است.

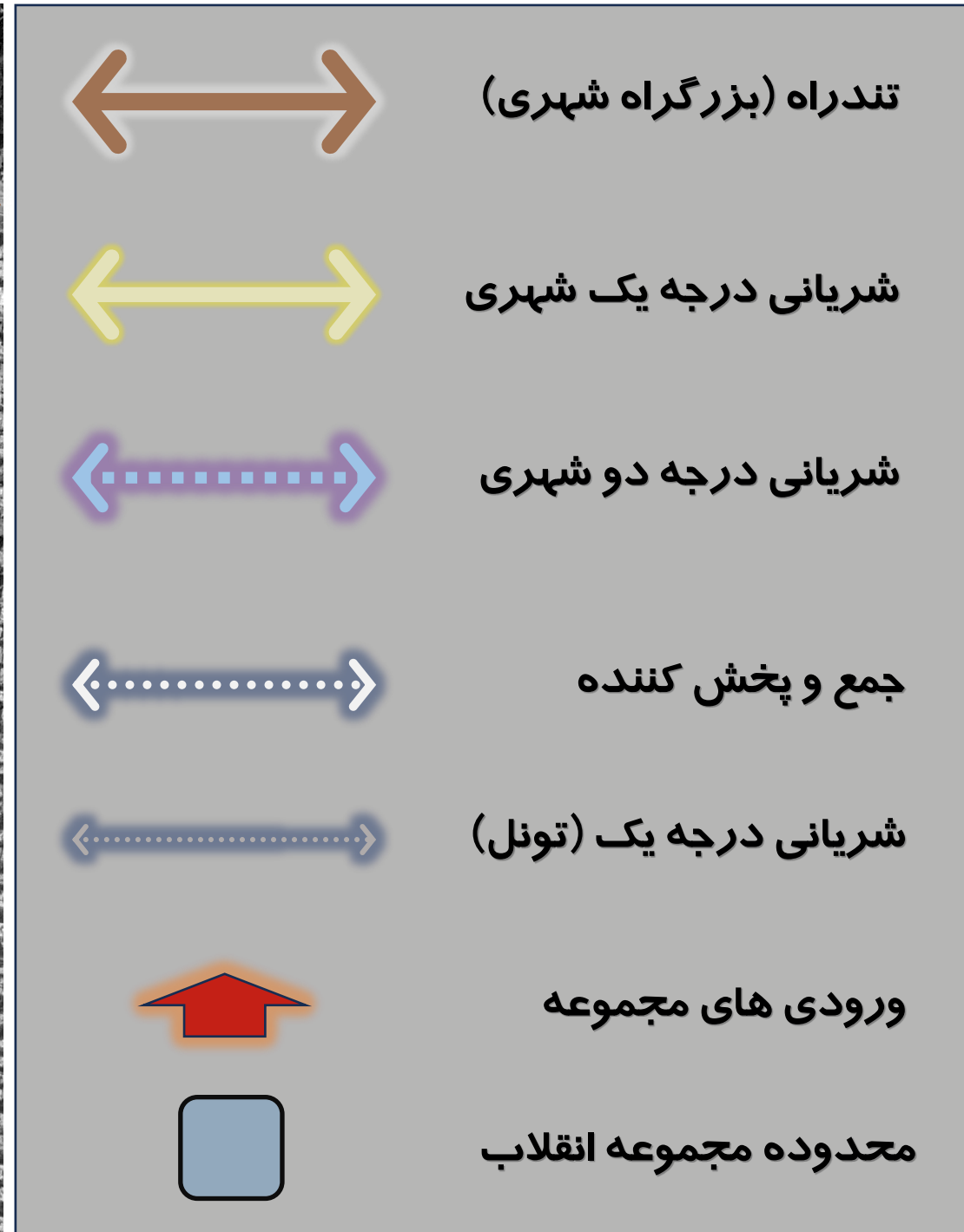
استقرار مجموعه مرکزی صدا و سیما کشور در شرق مجموعه که مهمترین کاربری فرهنگی کل کشور محسوب میشود.

استقرار نمایشگاه بین المللی تهران در شمال مجموعه که مهمترین مرکز نمایشگاهی بین المللی پایتخت است.

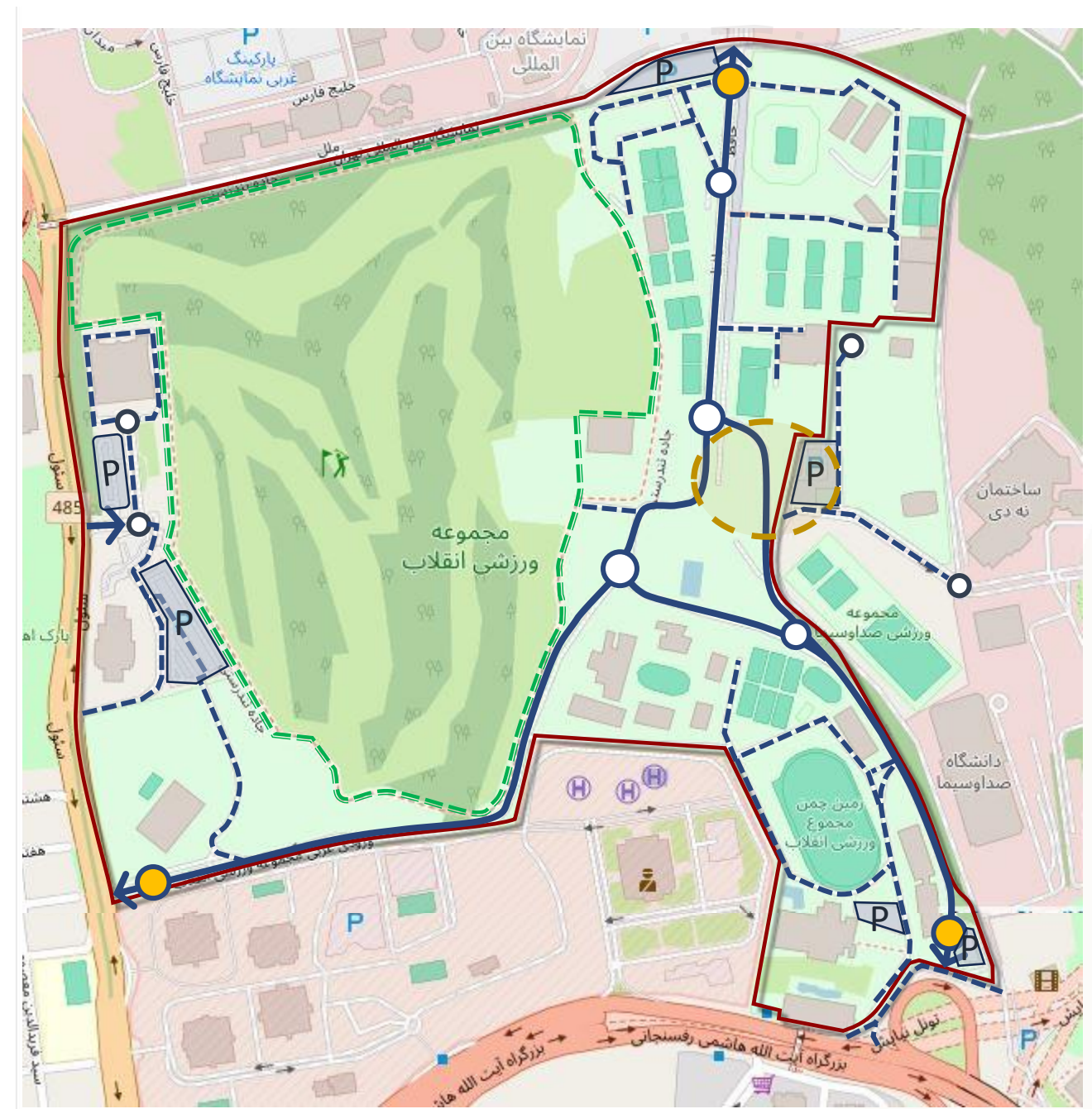
بوستان ملت در جنوب شرق محدوده که از بهترین کاربریهای سبز شهری تهران بوده، در کنار پردیس سینمایی ملت که یکی از شناخته شده ترین پردیسهای سینمایی کشور است.

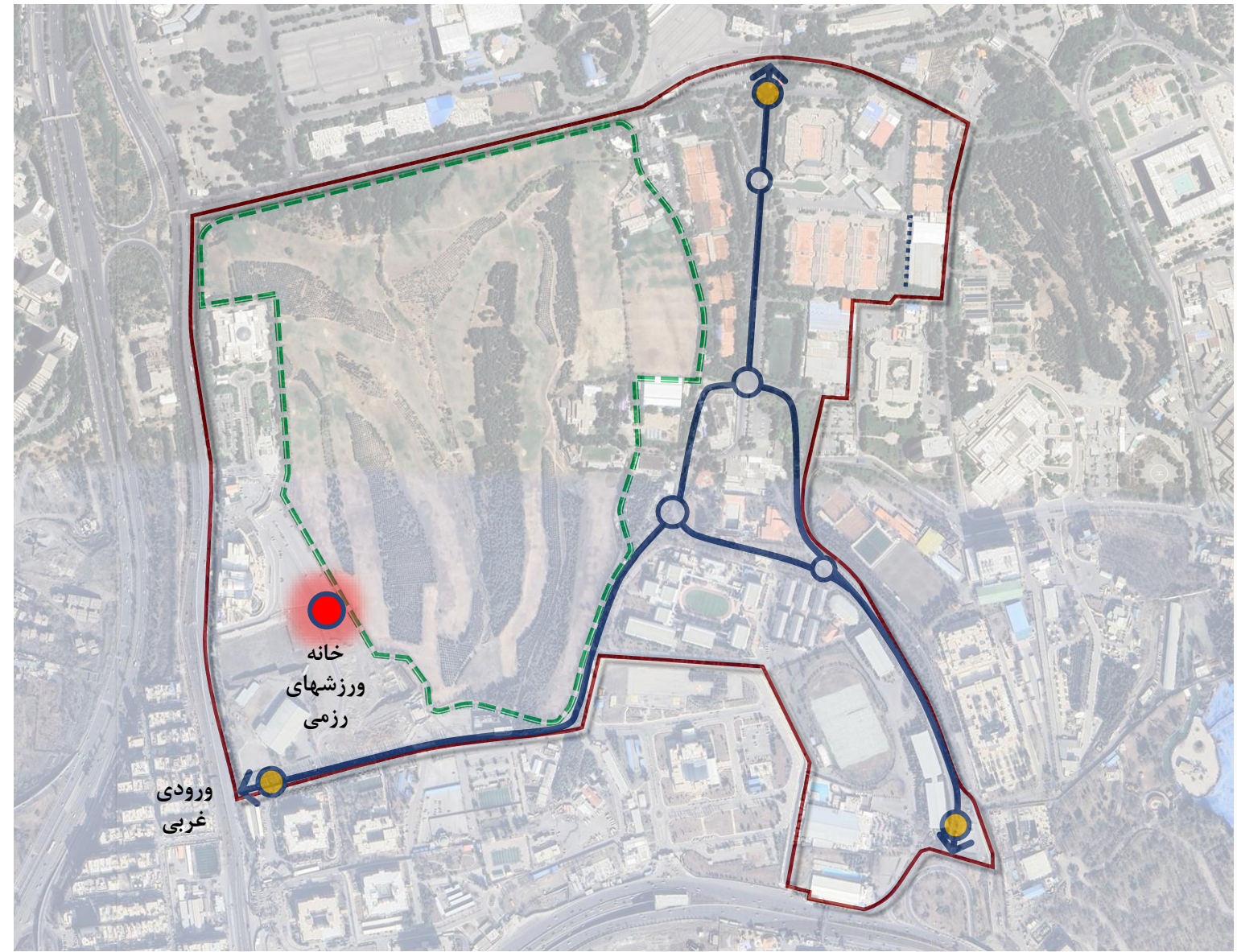
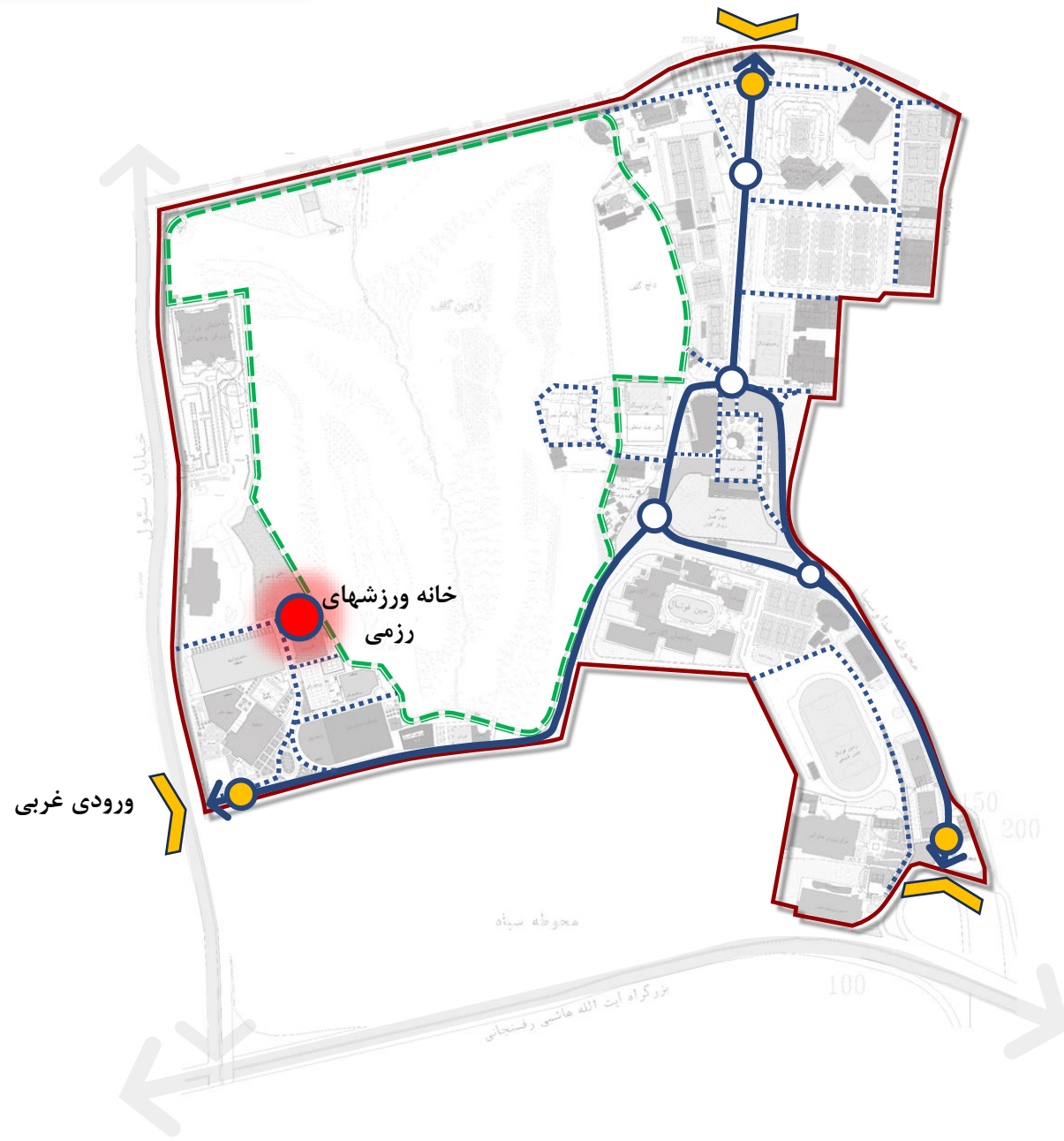
بیمارستان قلب شهید رجایی به عنوان کاربری درمانی با عملکرد فراشهری. مجموعه اداری - انتظامی سپاه (قرارگاه ثارالله) در جنوب مجموعه به همراه بخشهای اداری مربوطه در جنوب مجموعه ورزشی انقلاب.

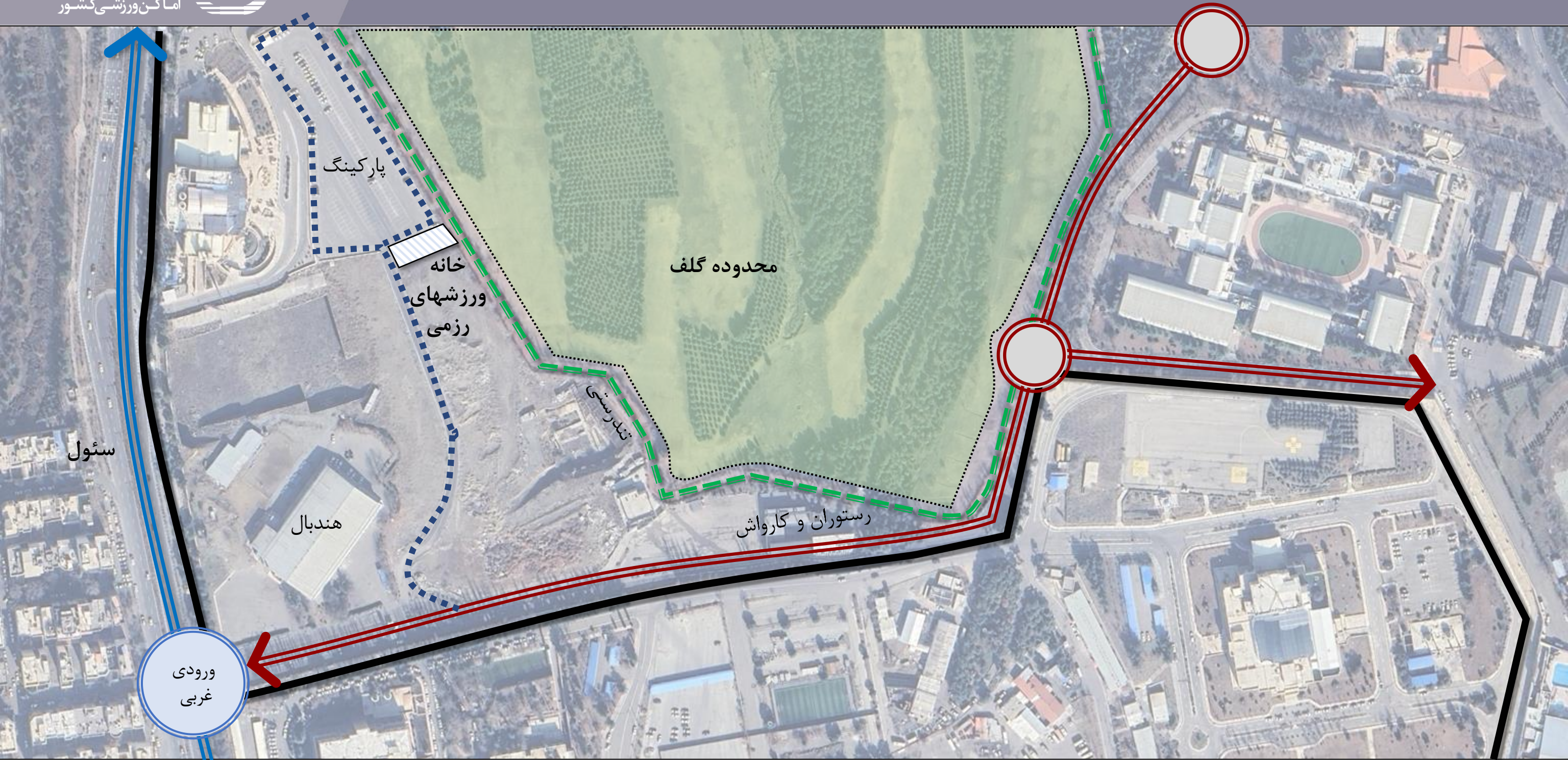




پیشینه مطالعات و نقشه های تفصیلی و سنجش وضعیت محدوده











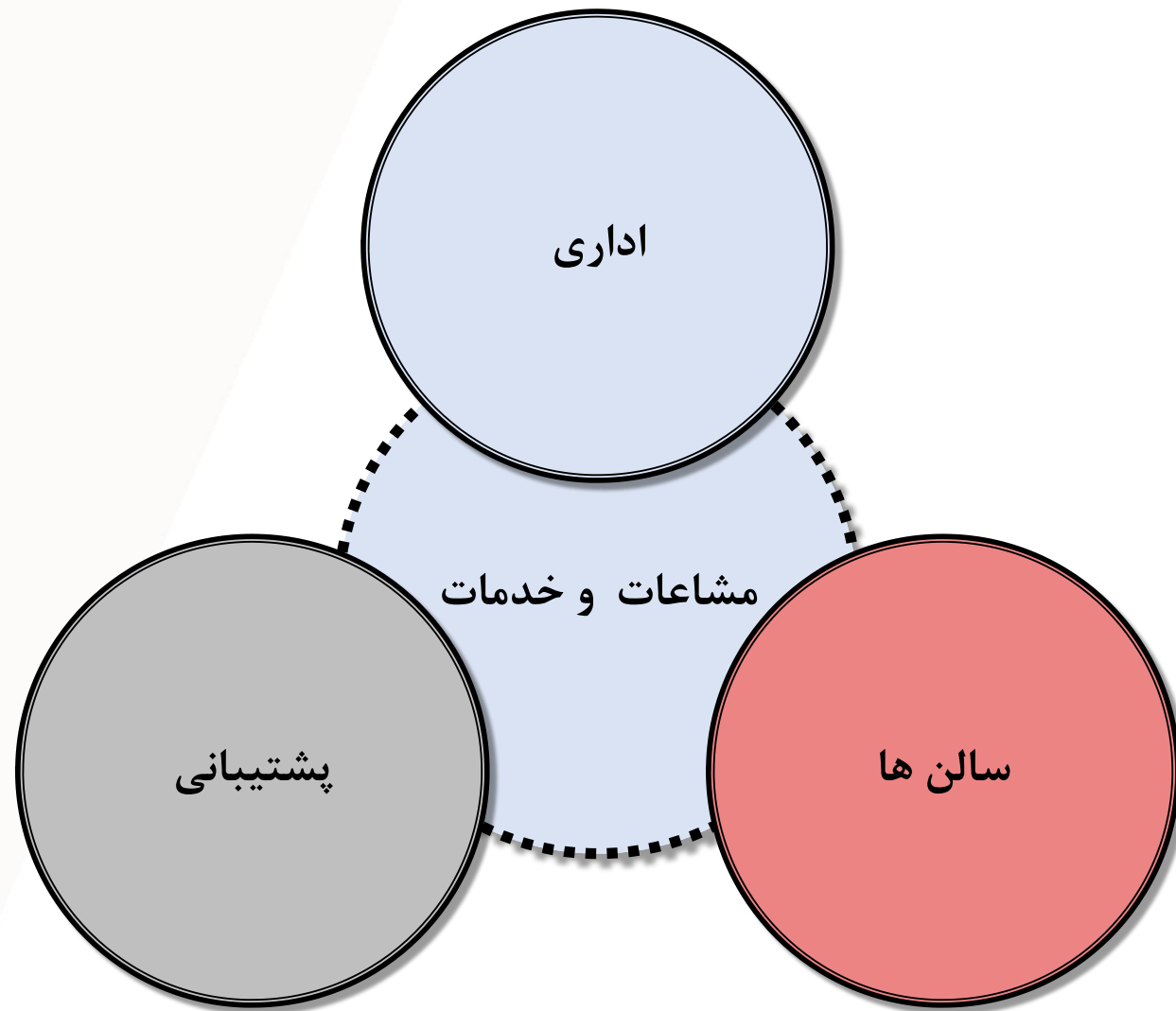
«ایجاد خانه ورزش های رزمی در مجموعه ورزشی انقلاب، فرصتی را فراهم آورده تا با برگزاری تمرینات و مسابقات حرفه ای و نیمه حرفه ای ورزشی در مجموعه انقلاب گامی بلند در توسعه ورزش قهرمانی برداشته شود. این سالن با فراهم آوردن زمینه حضور ورزشکاران حرفه ای توانسته زمینه را برای حضور تیم های حرفه ای را فراهم آورده و ارتقا دهد. ضمن اینکه مکان آموزش در رده های پایه نیز در این مجموعه وجود دارد. با حضور کادر تیم های حرفه ای در مجموعه موجبات حضور فعالان بخش اسپانسرینگ و برندینگ نیز بیش از گذشته فراهم شده است. این مجموعه شامل ۸ سالن در ابعاد استاندارد جهت انواع ورزش های رزمی و با کلیه خدمات پشتیبان می باشد.»



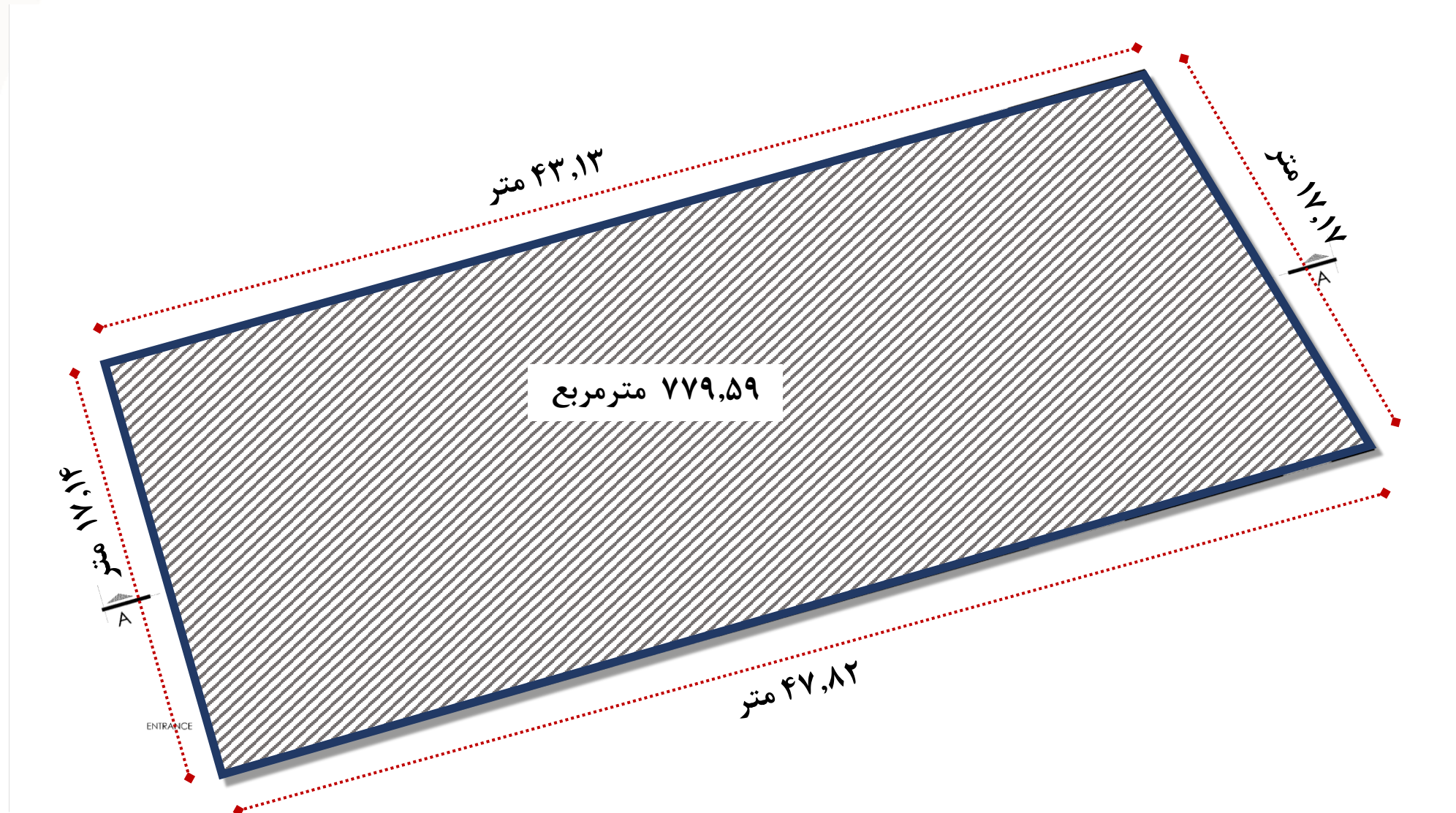
- توسعه و تامین زیرساخت های ورزشی باید بر مبنای عدالت اجتماعی
- دسترسی عادلانه برای تمامی اقشار جامعه، از جمله زنان، سالمندان و افراد با نیازهای ویژه
- زمینه های حضور موفق در رقابت های بین المللی و جذب سرمایه گذاری های اقتصادی بخش خصوصی فراهم شود.
- ارتقای زیرساخت های حمایت کننده از ورزش بانوان و ورزش همگانی
- ساماندهی عملکردی و کارکردی مجموعه
- ساماندهی کیفیت های شهری و معماری و ساختار مجموعه
- درآمدزایی پایدار در عین توسعه اماکن
- کاهش سطح تمرکزگرایی، نابرابری فضایی و استفاده نامتناسب از منابع
- تنظیم تعاملات و پراکنش فعالیت های انسانی در فضا برای توسعه
- ایجاد زمینه و زیرساخت های مورد نیاز برای توسعه ورزش های نوین همگام با ورزش بین المللی
- ارتقای کمی و کیفی فرصت های تفریح، ورزش و تفریح

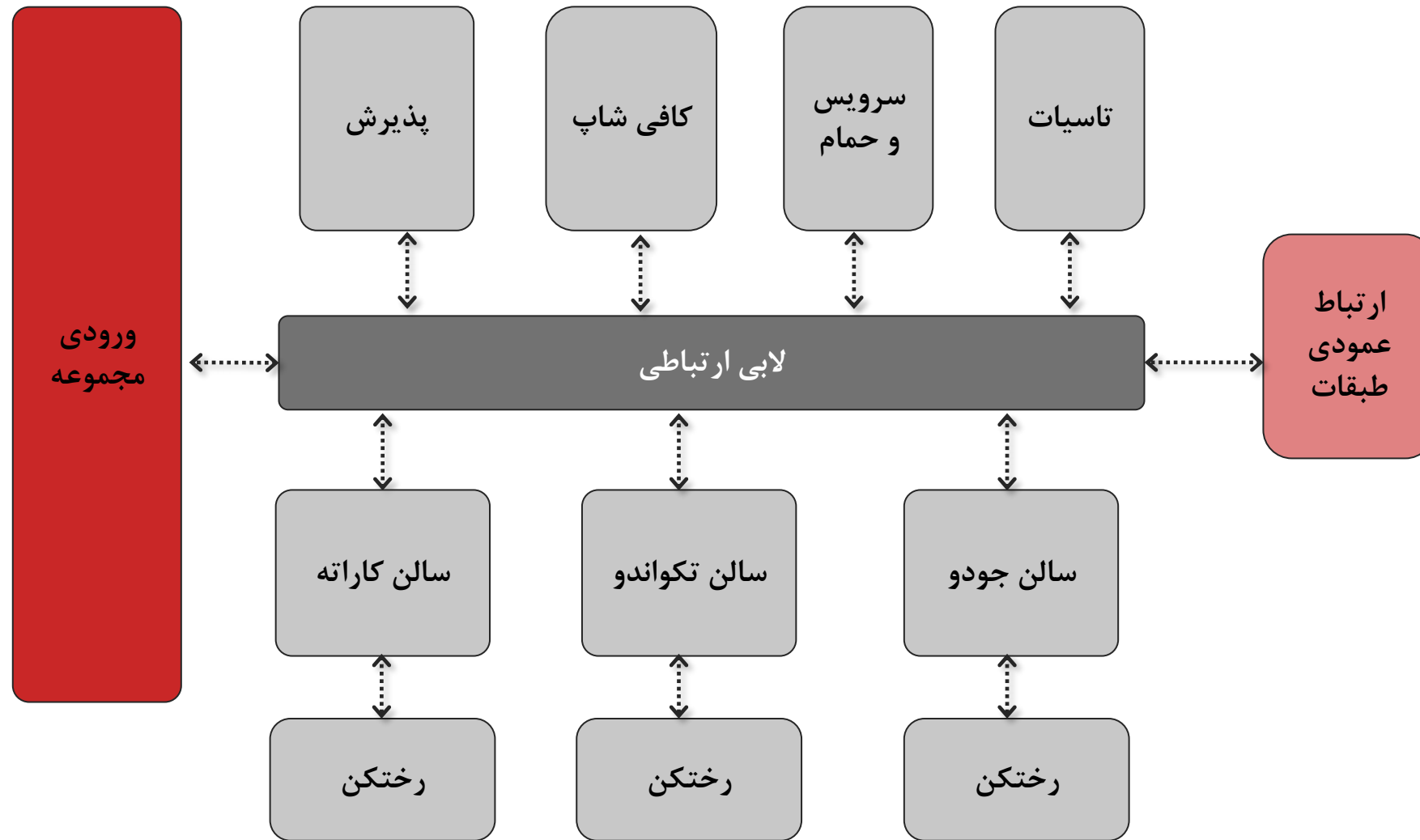


- ارتقای کمی و کیفی زیرساختها و اماکن ورزش های رزمی
- استانداردسازی و به روز رسانی اماکن ورزشی
- بهره گیری حداکثری از ظرفیت زمین در جهت تحقق اهداف اقتصادی مجموعه ورزشی با ایجاد زمینه برای فعالیتهای صنعت ورزش در حوزه های فروش، برندینگ، اسپانسرینگ و تبلیغات
- بهبود کیفیت تجربه کاربران و ورزشکاران از اوقات ورزش و فراغت
- هماهنگ سازی توسعه اماکن ورزشی با خدمات پایه مورد نیاز
- ارتقای سطح کیفی خدمات مجموعه مطابق با استانداردهای بین المللی
- انعطاف پذیری در مجموعه جهت برگزاری ایونت ها و مسابقات در رده های مختلف
- تجهیزات و امکانات متنوع و فضاهای جانبی
- اختصاص بخشی از فضا به آماده سازی و تمرین پیش از مسابقات
- ایجاد ۸ سالن مجزا متناسب با انواع ورزش رزمی با استانداردهای جهانی
- ایجاد کافه و خدمات پشتیبان

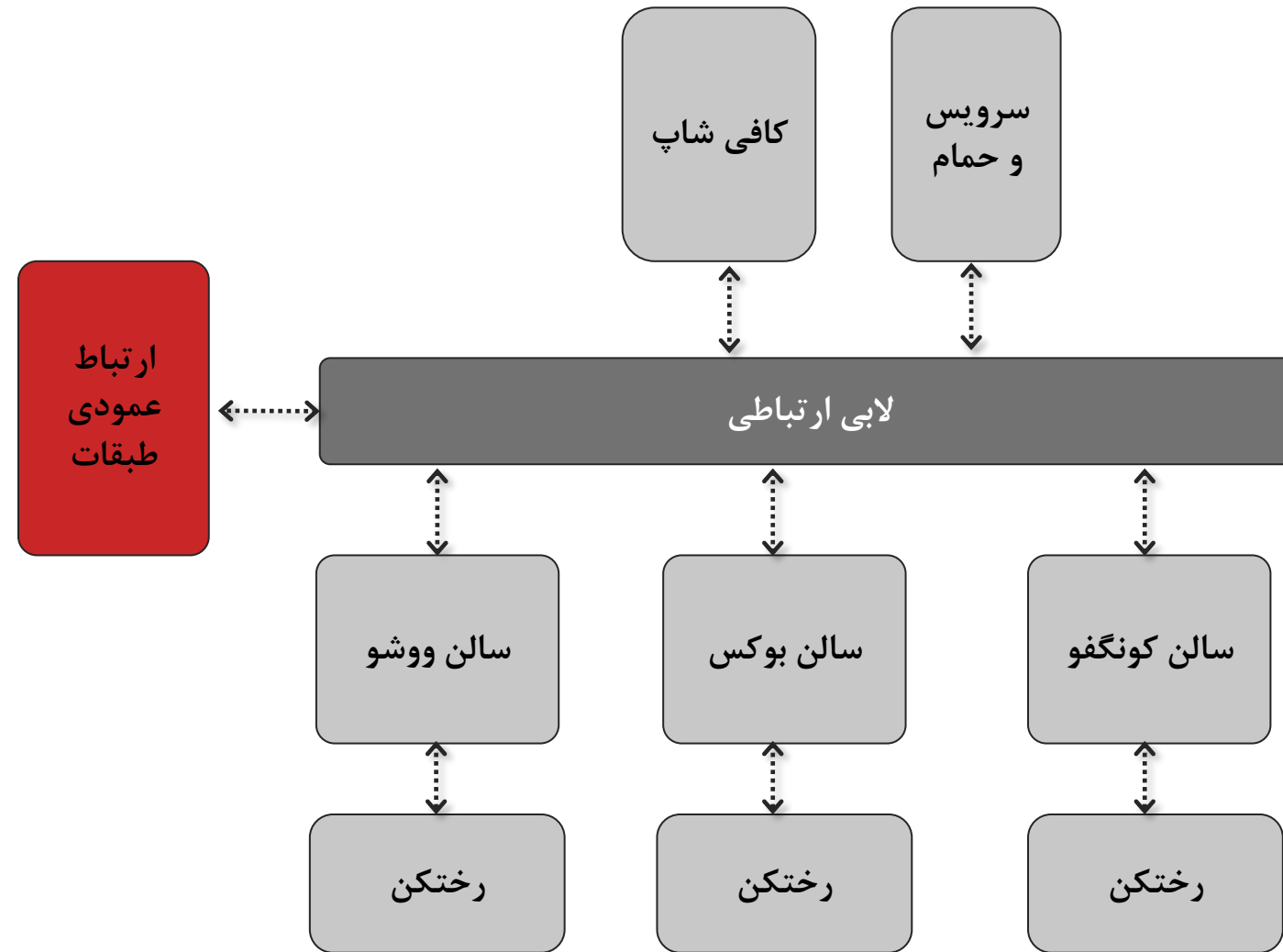


- کنگ فو
- تکواندو
- بوکس
- ووشو
- کاراته
- جودو
- سالن سایر ورزش های رزمی ۱
- سالن سایر ورزش های رزمی ۲

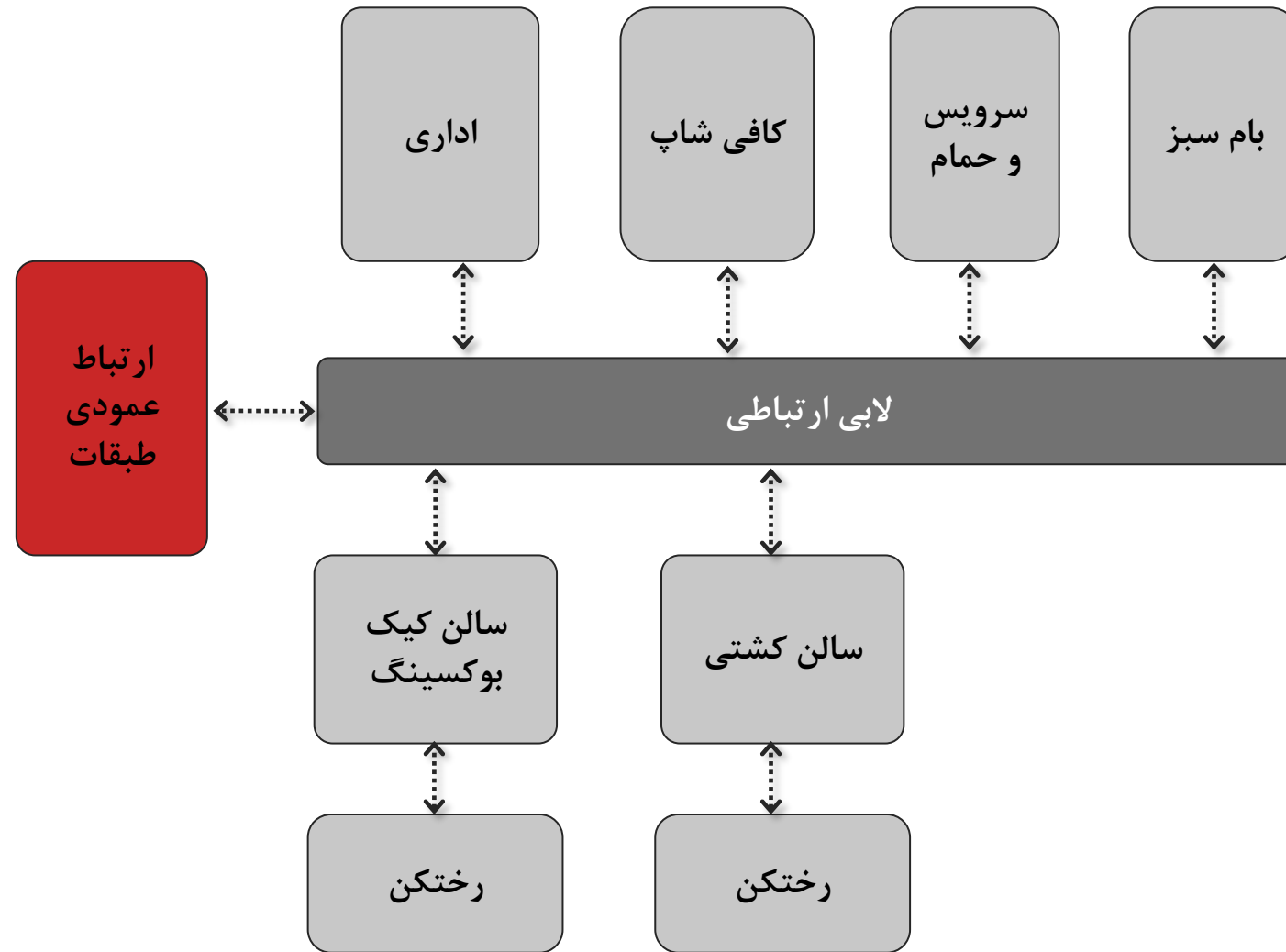




دیاگرام ارتباط فضایی طبقه همکف

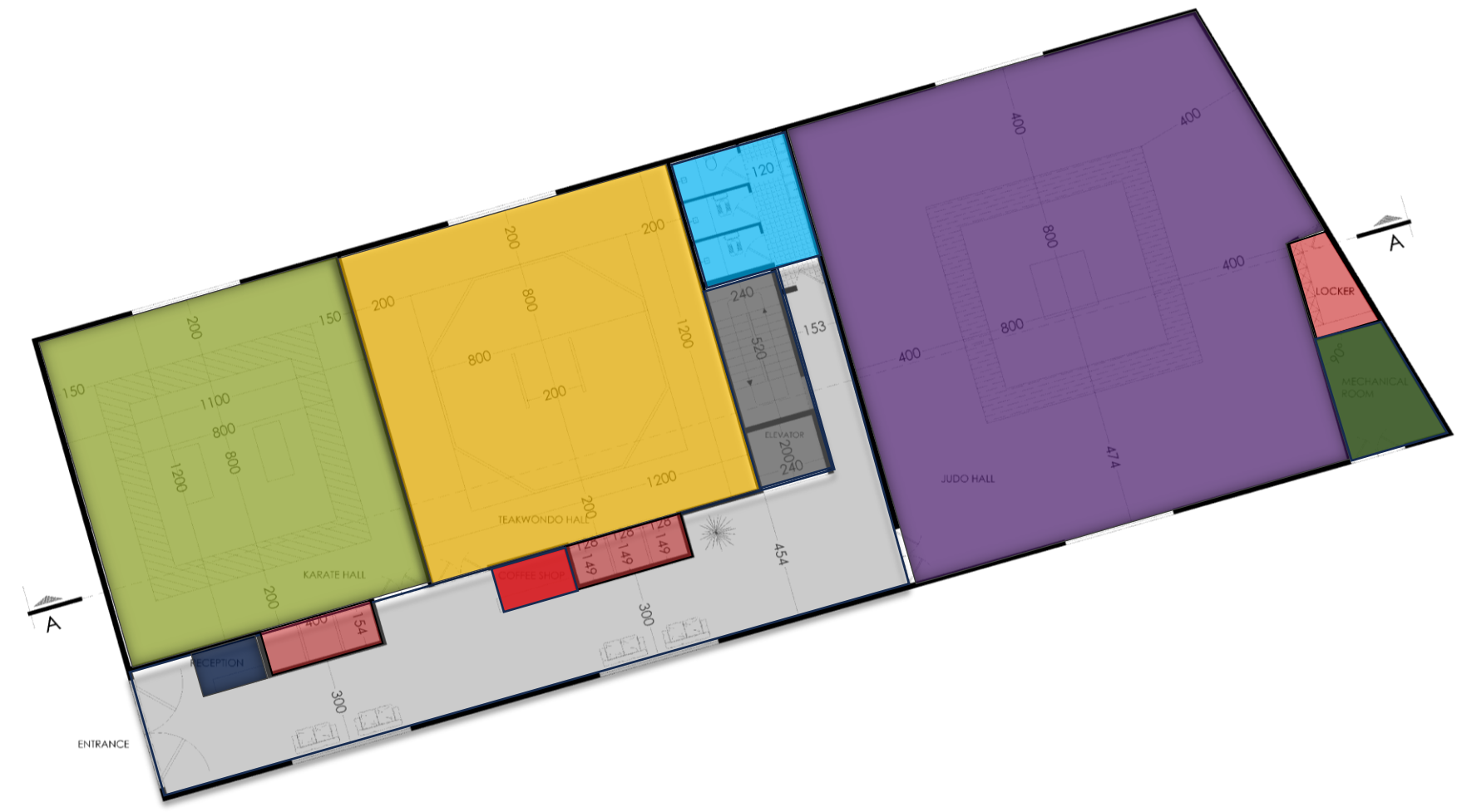


دیاگرام ارتباط فضایی طبقه اول



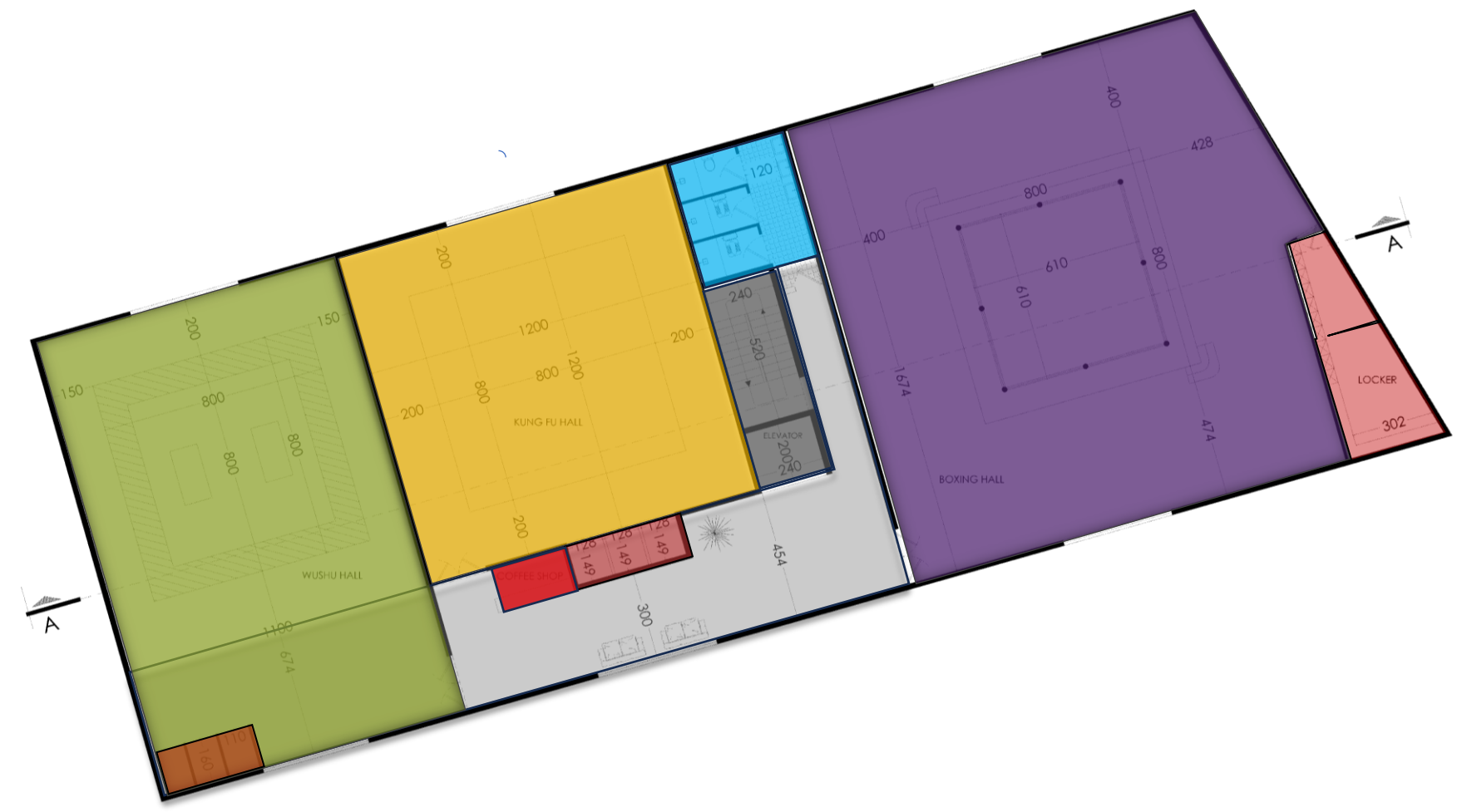
دیاگرام ارتباط فضایی طبقه دوم

- پذیرش
- سالن کاراته
- سالن تکواندو
- سالن جودو
- رختکن
- تاسیسات
- ارتباط عمودی طبقات
- کافی شاپ
- لابی ارتباطی
- سرویس بهداشتی و حمام



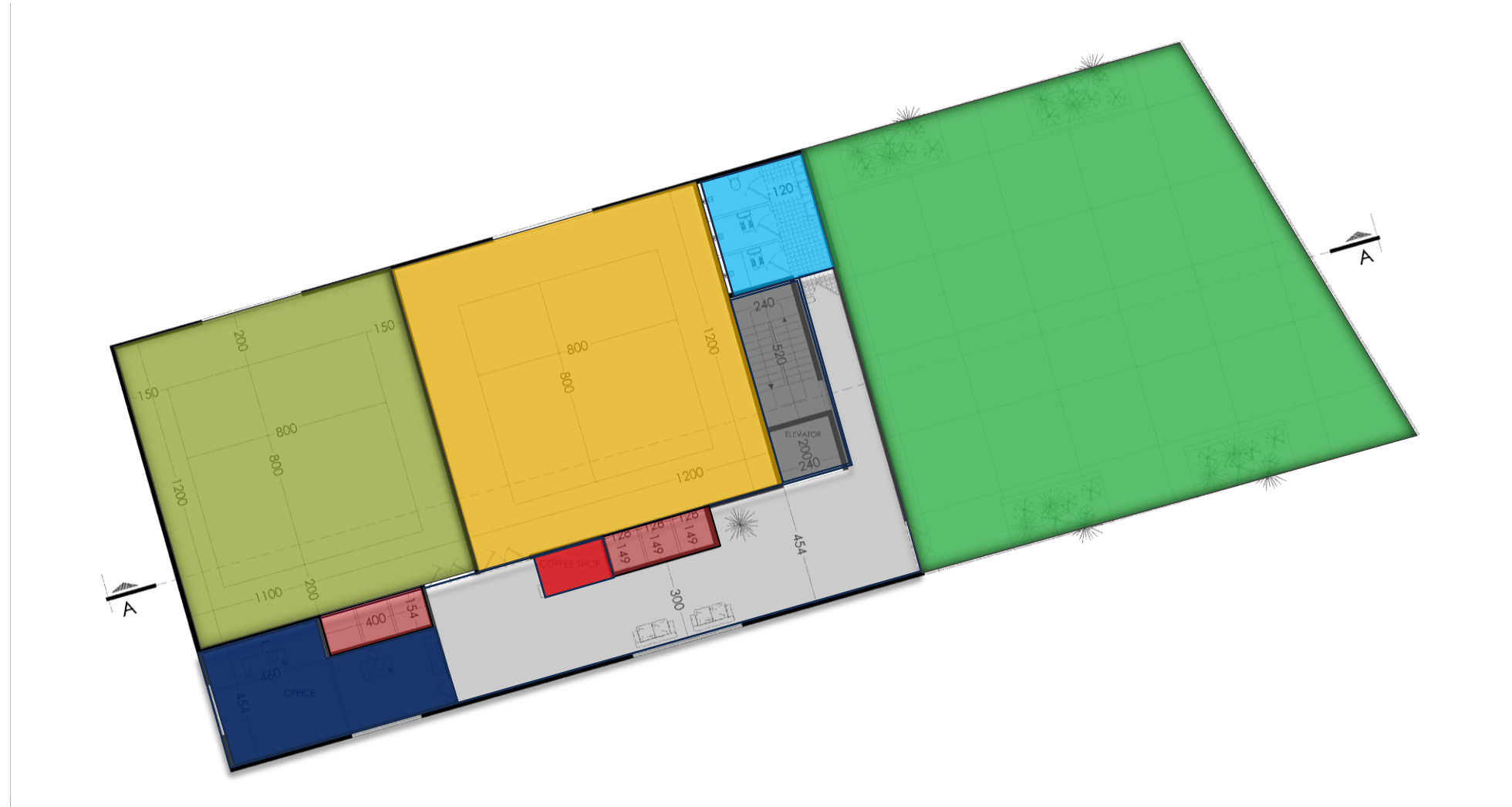
دیاگرام لکه گذاری طبقه همکف

- پذیرش
- سالن ووشو
- سالن کونگفو
- سالن بوکس
- رختکن
- تاسیسات
- ارتباط عمودی طبقات
- کافی شاپ
- لابی ارتباطی
- سرویس بهداشتی و حمام



دیاگرام لکه گذاری طبقه اول

- اداری
- سالن کشتی
- سالن کیک بوکسینگ
- بام سبز
- رختکن
- تاسیسات
- ارتباط عمودی طبقات
- کافی شاپ
- لابی ارتباطی
- سرویس بهداشتی و حمام



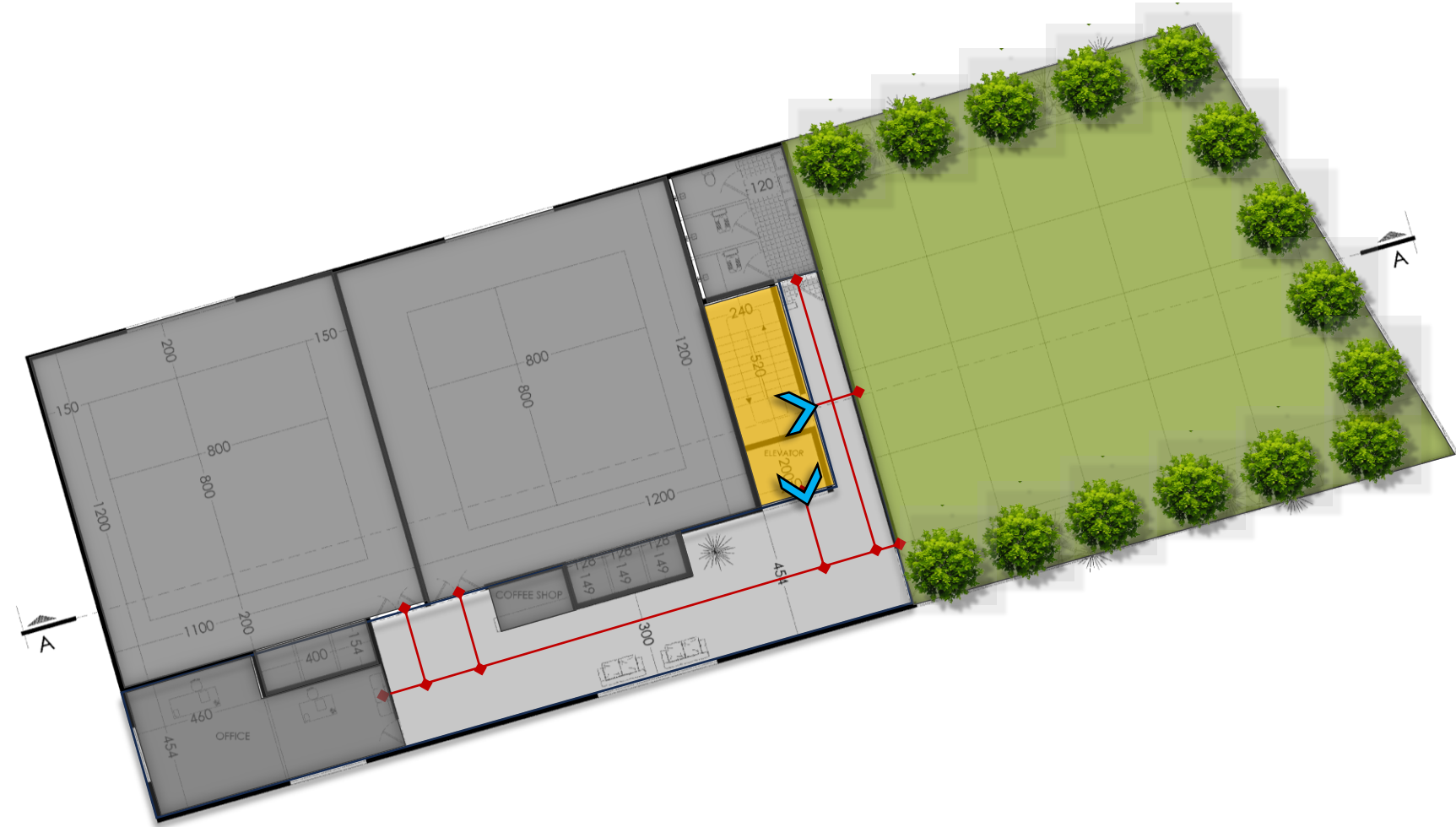
دیاگرام لکه گذاری طبقه دوم



دیاگرام ارتباطی طبقه همکف



دیاگرام ارتباطی طبقه اول



دیاگرام ارتباطی طبقه دوم



مقطع طولی



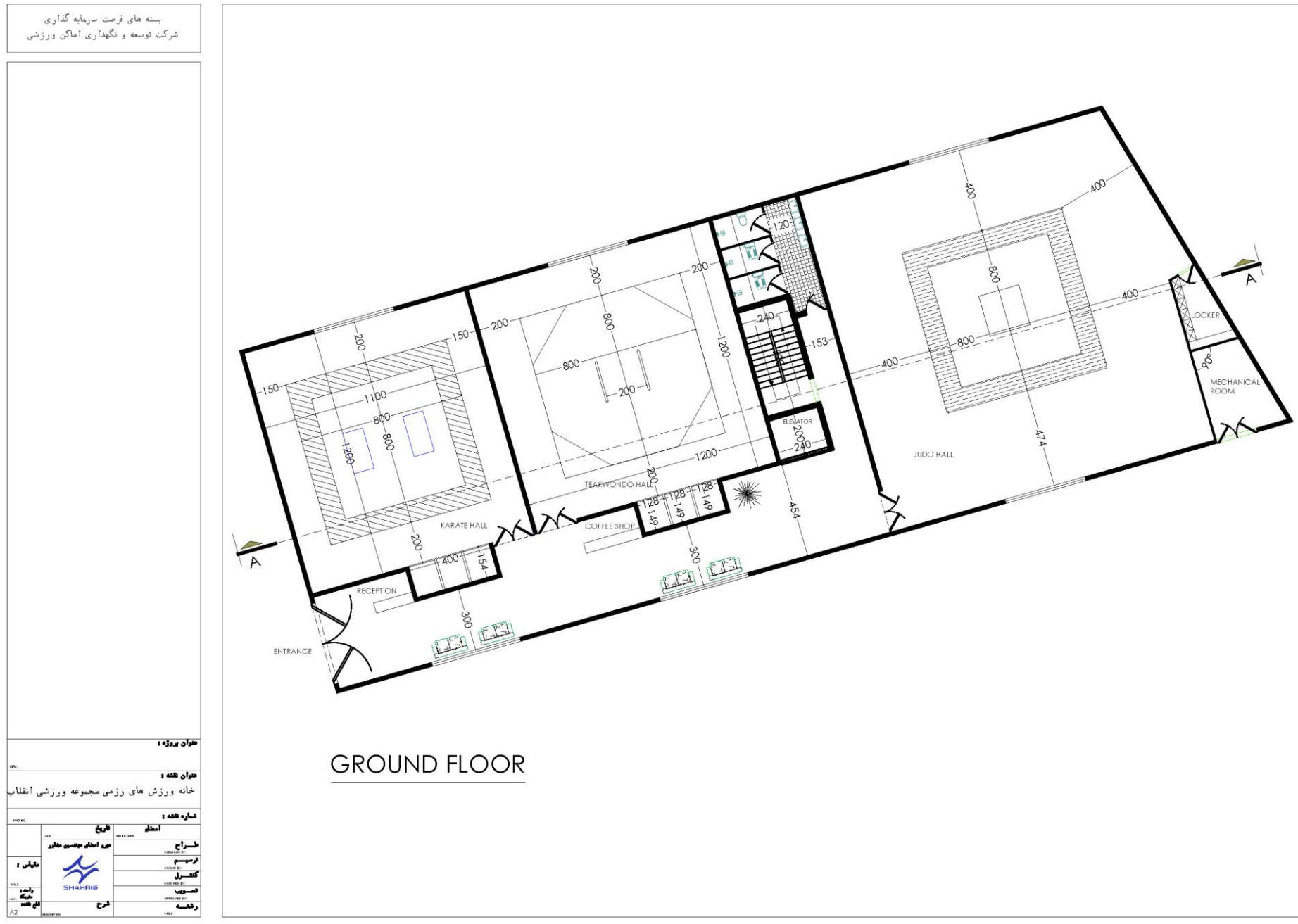
تراکم بنا	سطح اشغال بنا	تعداد طبقات زیر زمین	تعداد طبقات روی زمین	سطح اعیان	سطح عرصه پیپ
درصد	درصد	تعداد	تعداد	متر مربع	متر مربع
۲۶۰	۱۰۰	۰	۲.۶	۷۸۰	۷۸۰

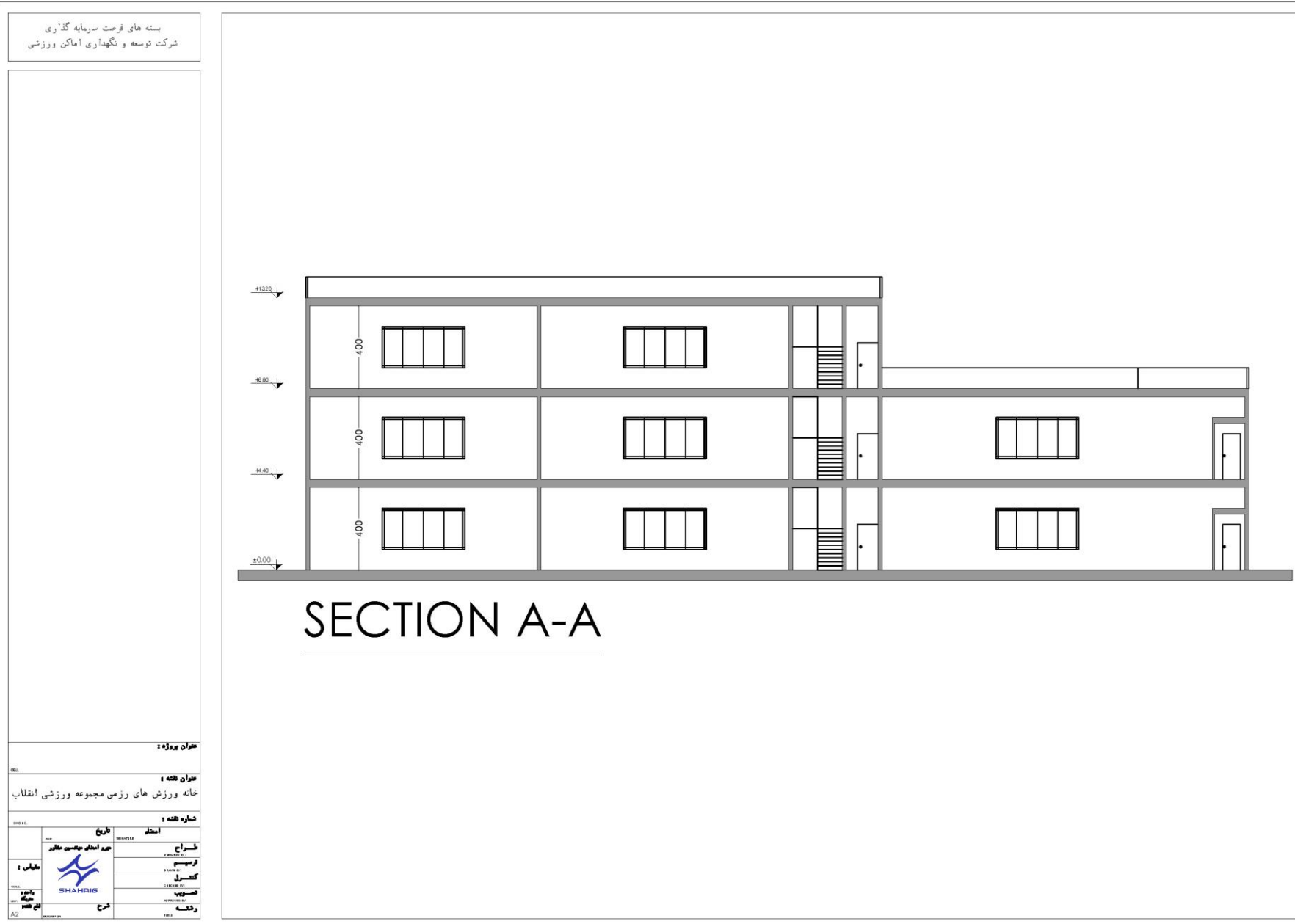
واحد	برآورد	موضوع
متر مربع	۲۰۳۸	مجموع زیربنای ناخالص ساخت بنا
متر مربع	۱۵۲۶	مجموع زیربنای خالص سالن ها و خدمات پشتیبان آنها



واحد	مساحت (متر مربع)	ریز فعالیت	مساحت (متر مربع)	کاربری	طبقات
متر مربع	۱۴۷	سالن کاراته	۷۸۰	سالن های رزمی و خدمات	همکف
متر مربع	۱۵۷	سالن تکواندو			
متر مربع	۲۸۵	سالن جودو			
متر مربع	۱۲۱	مشاعات انتظار و نشیمن			
متر مربع	۵	کانتر کافه			
متر مربع	۱۵	تاسیسات			
متر مربع	۲۰	سرویس بهداشتی			
متر مربع	۳۰	ارتباطات عمودی			
متر مربع	۱۹۰	سالن ووشو	۷۸۰	سالن های رزمی و خدمات	اول
متر مربع	۱۵۷	سالن کنگ فو			
متر مربع	۲۸۵	سالن بوکس			
متر مربع	۷۸	مشاعات انتظار و نشیمن			
متر مربع	۵	کانتر کافه			
متر مربع	۱۵	تاسیسات			
متر مربع	۲۰	سرویس بهداشتی			
متر مربع	۳۰	ارتباطات عمودی			
متر مربع	۱۴۵	سالن رزمی	۴۷۸	سالن های رزمی و خدمات	دوم
متر مربع	۱۶۰	سالن رزمی			
متر مربع	۱۰۰	مشاعات انتظار و نشیمن			
متر مربع	۵	کانتر کافه			
متر مربع	۳۸	اداری			
متر مربع	۳۰	ارتباطات عمودی			
متر مربع	۳۰۲	تراس			
			۳۰۲	تراس	









مشخصات فنی
سازه :
سازه سبک فلزی پیچ و مهره / سازه بتنی با دهنه های بلند طبق مقررات ملی ساختمان و آئین نامه ۲۸۰۰ با هماهنگی (آزمایشهای مورد نیاز در آزمایشگاههای معتبر مورد تایید انجام خواهد شد)
کلیه آئین نامه ها و استانداردهای مقررات ملی در خصوص زلزله و ... طبق نقشه و محاسبات مورد تایید در کلیه المان های سازه ای لحاظ گردد
تاسیسات مکانیکی:
سیستم تهویه مطبوع : موتورخانه مرکزی و فن کوئل
سیستم فاضلاب
تاسیسات و سیستم های آتش نشانی
گازرسانی
لوله کشی آب سرد و گرم مصرفی
سیستم جمع آوری و دفع آب های سطحی و فاضلاب برای جمع آوری و هدایت آب های باران و فاضلاب به خارج از بنا شامل انواع لوله ها، کانال ها، و تجهیزات
سیستم اطفا و شبکه بارنده
پایش و تفکیک زباله
ژنراتور و استابلایزر
سایر تاسیسات و تجهیزات مطابق مقررات ملی
تاسیسات الکتریکی:
روشنایی نرمال، روشنایی اضطراری، روشنایی ایمنی
ایجاد دید کافی و ایمن، به خصوص در شب یا در فضاهای تاریک. شامل انواع لامپ ها، چراغ ها و سیستم های کنترل روشنایی در بنا و محوطه
سیستم امنیت و ایمنی دوربین مدار بسته C C TV و نظارت تصویری
سیستم کشف و اعلام حریق
شبکه داخلی مخابرات
برق رسانی به تاسیسات و تجهیزات مکانیکال
آنتن مرکزی
سیستم های صوتی و تصویری سالن ها
سیستم پخش و ضبط و داوری و VAR
تابلوهای برق ، برق اضطراری
سیستم ارت (اتصال زمین) ، همبندی



مشخصات فنی			
تجهیزات طبخ و کافه			
سایر تاسیسات و تجهیزات مطابق مقررات ملی			
سفت کاری :			
مطابق مباحث مقررات ملی	وال پست مطابق مقررات ملی	بلوک های سبک لیکا - هبلکس	دیوارچینی
	عایق رطوبتی	عایق حرارتی	شیب بندی مطابق استاندارد
نازک کاری:			
دیوار	سقف	کف	نام فضا
سنگ و ضربه گیر های سالنی فومی یا مشابه	اکسپوز - متال پانچ و نور پردازی	پلی اورتان - تاتامی - تشک های ورزشی متناسب با هر رشته - رینگ بوکس	سالن های ورزشی
سرامیک درجه یک ایرانی ۱۲۰*۶۰	کناف	سرامیک درجه یک ایرانی	اداری
لوورهای چوبی ترموود و شیشه و ..	لوورهای چوبی ترموود یا مشابه	سنگ گرانیت فلیم و بوش هم	کافه نشیمن تراس نیمه باز
سرامیک درجه یک ایرانی - شلف بندی و کابینت ۱۲۰*۶۰	کناف	سرامیک درجه یک ایرانی	کافه آماده سازی
سرامیک درجه یک ایرانی ۱۲۰*۶۰	کناف	سرامیک درجه یک ایرانی	لاکر و رختکن
سرامیک درجه یک ایرانی ۱۲۰*۶۰	کناف	سرامیک درجه یک ایرانی	سرویس بهداشتی و دوش
نما:			
ترکیبی، سنگ/ میکروسمنت - ترموود و شیشه های سکوریت و کامپوزیت، متناسب با ضوابط و دستورالعمل های سیما و منظر مجموعه			
سایر تجهیزات :			
تجهیزات کامل کافی شاپ، میز و صندلی، تجهیزات کافه و پذیرایی در به همراه مبلمان -			
تجهیزات کامل طبخ سبک در آشپزخانه، میز و صندلی، تجهیزات کافه و پذیرایی در به همراه مبلمان			
تجهیزات لاکر روم کمد ها و قفسه ها، صندلی ها، آینه ها، سیستم های قفل، تهویه مناسب، نورپردازی، فضای تعویض لباس، میز وسایل، سشوار و تجهیزات بهداشتی			
ست تجهیزات سرویس بهداشتی و حمام شامل روشویی، سرویس ایرانی و فرنگی، دوش، آئینه، باکس و			
صندلی های نشیمن با سکو جهت جایگاه تماشاچیان نطبق با نقشه ها به همراه نیمکت ها و ...			
تجهیزات تمرینی از قبیل کیسه بوکس، میت، آدمک و سیبل، تشک های ورزش به تفکیک ورزش رزمی، استپ ورزشی، حلقه پيلاتس، کش های ورزشی، مت، رینگ بوکس، نردبان سوئدی، توپ وال بال و ..			
کوچینگ برد، صندلی داوری، تابلو تعویض بازیکنان، دوربین های مدار بسته، سیستم کمک داور ویدئویی، سیستم های صوتی و تصویری و ...			
رعایت کلیه ضوابط و قوانین سیما و منظر، تبلیغات، برندینگ و مجموعه			



نتایج مالی - اقتصادی

✓ مجموع هزینه های ثابت سرمایه ای (CAPEX) شامل هزینه های احداث بنا و تجهیزات متصل (۰.۸۴٪)، پیش بینی نشده (۰.۳٪)، تجهیز کارگاه (۰.۴٪)، نظارت (۰.۲۵٪)، مدیریت طرح (۰.۵٪) و تامین زیرساخت ها و انشعابات (۰.۶٪) است.

✓ مجموع اجاره ی سالیانه دریافتی (L) از سرمایه گذار، شامل اصل مبلغ اجاره (۰.۹۳٪) و سهم سالیانه ی پروژه از تامین هزینه ی فضا های مشاع و اشتراکی (۰.۷٪) است.

خلاصه فاکتورهای مالی - اقتصادی:

۷۱۹,۹۷۸	هزینه ثابت سرمایه ای (CAPEX) (میلیون ریال)
۱۹۴,۹۰۶	درآمدهای جاری (میلیون ریال)
۱۰۳,۰۵۸	هزینه های عملیاتی (OPEX) (میلیون ریال)
۳۰٪	نرخ تنزیل (هزینه فرصت سرمایه گذاری)
۱۲	دوره ساخت پروژه (ماه)
۶	دوره بازگشت سرمایه (PP) (سال)
۱۴	دوره بهره برداری (سال)
۱۵	دوره واگذاری به سرمایه گذار (سال) (DPP)
۶۴,۷۹۸	هزینه های نظارت و مدیریت طرح، تامین زیرساخت ها و انشعابات، فضا های مشاعی و اشتراکی (پرداختی سرمایه گذار در بدو انعقاد قرارداد)
۱۲,۸۴۰	اجاره ی سالیانه دریافتی (L) از سرمایه گذار (میلیون ریال)
۳۰.۵٪	نرخ بازده داخلی (IRR)
۱۸,۳۱۱	ارزش خالص فعلی (NPV) (میلیون ریال)
BOLT	مدل مشارکت

CAPEX

هزینه های نظارت و مدیریت طرح، تامین زیرساخت ها و انشعابات، فضاهای مشاعی و اشتراکی (پرداختی سرمایه گذار در بدو انعقاد قرارداد)

ردیف	شرح هزینه ها	نسبت به کل هزینه های ساخت (درصد)	کل هزینه (میلیون ریال)
۱	نظارت	۲.۵٪	۱۷,۹۹۹
۱	مدیریت طرح (MC)	۰.۵٪	۳,۶۰۰
۲	تامین زیرساخت ها و انشعابات	۶٪	۴۳,۱۹۹
	جمع کل	-	۶۴,۷۹۸

جمع کل هزینه های ثابت سرمایه گذاری (CAPEX)

ردیف	شرح	مبلغ کل (میلیون ریال)	درصد از کل
۱	هزینه ساخت کاربری ها	۶۵۵,۱۸۰	۹۱.۰٪
۲	هزینه های نظارت و مدیریت طرح، تامین زیرساخت ها و انشعابات، فضاهای مشاعی و اشتراکی (پرداختی سرمایه گذار در بدو انعقاد قرارداد)	۶۴,۷۹۸	۹.۰٪
	جمع کل	۷۱۹,۹۷۸	۱۰۰٪



OPEX

مجموع هزینه های عملیاتی (OPEX) سالیانه		
ردیف	عنوان	مبلغ (میلیون ریال)
۱	حقوق و دستمزد نیروی انسانی	۴۶,۱۷۰
۲	هزینه مصرف انرژی	۶,۵۹۶
۳	هزینه تعمیر و نگهداری	۳,۲۹۸
۴	هزینه مواد اولیه و مصرفی	۳,۲۹۸
۵	هزینه بازاریابی و تبلیغات	۱,۹۷۹
۶	هزینه پیش بینی نشده	۳,۲۹۸
۷	هزینه بیمه (تجهیزات، آتش سوزی، مسئولیت و غیره)	۱,۳۱۹
۸	اجاره پرداختی سالیانه به سرمایه پذیر (L)	۱۲,۸۴۰
	جمع کل	۷۸,۷۹۷

OPEX

نیروی انسانی						
ردیف	عنوان	تعداد (نفر)	حقوق ماهیانه (میلیون ریال)	عیدی، پاداش و مزایا	بیمه و سنوات	حقوق، مزایا، عیدی، پاداش، بیمه و سنوات سالیانه
						کل هزینه پرسنلی (میلیون ریال)
۱	مدیریت	۱	۳۰۰	۶۰۰	۱.۹۵۶	۶.۱۵۶
۲	اداری و پذیرش و صندوق دار	۲	۱۵۰	۳۰۰	۹۷۸	۶.۱۵۶
۳	مربی	۶	۲۰۰	۴۰۰	۱.۳۰۴	۲۴.۶۲۴
۴	خدمات	۱	۱۵۰	۳۰۰	۹۷۸	۳.۰۷۸
۵	نگهبانی	۲	۱۵۰	۳۰۰	۹۷۸	۶.۱۵۶
	جمع	۱۲				۴۶.۱۷۰



زمان بندی تحقق درآمدهای پروژه

سال اول	سال دوم	سال سوم	سال چهارم	سال پنجم	سال ششم	سال هفتم
درصد	درصد	درصد	درصد	درصد	درصد	درصد
۰٪	۶۰٪	۷۰٪	۷۵٪	۸۰٪	۸۰٪	۸۰٪

درآمد

جمع کل درآمدهای بخش خدمات ورزشی و تفریحی								
عنوان درآمد	حداکثر تعداد دوره های برگزارى در سال	نسبت دوره ها	تعداد جلسات هر دوره	مدت هر جلسه (ساعت)	هزینه ثبت نام هر دوره (ریال)	شرکت کننده در هر دوره (نفر)	تعداد روزهای فعال در سال	درآمدهای سالیانه (میلیون ریال)
کاراته	۴۴	%۲۰	۱۰	۱,۵	۲۰,۰۰۰,۰۰۰	۴۰	۳۳۰	۳۵,۲۰۰
تکواندو	۵۵	%۲۵	۱۰	۱,۵	۲۰,۰۰۰,۰۰۰	۴۵	۳۳۰	۴۹,۵۰۰
جودو	۲۲	%۱۰	۱۰	۱,۵	۲۰,۰۰۰,۰۰۰	۴۰	۳۳۰	۱۷,۶۰۰
ووشو	۱۱	%۵	۱۰	۱,۵	۲۰,۰۰۰,۰۰۰	۳۵	۳۳۰	۷,۷۰۰
کنگ فو	۱۱	%۵	۱۰	۱,۵	۲۰,۰۰۰,۰۰۰	۳۵	۳۳۰	۷,۷۰۰
بوکس	۱۱	%۵	۱۰	۱,۵	۲۰,۰۰۰,۰۰۰	۳۵	۳۳۰	۷,۷۰۰
رزمی	۶۶	%۳۰	۱۰	۱,۵	۲۰,۰۰۰,۰۰۰	۴۰	۳۳۰	۵۲,۸۰۰
جمع کل (میلیون ریال)								۱۷۸,۲۰۰



جریان نقدی (CF)

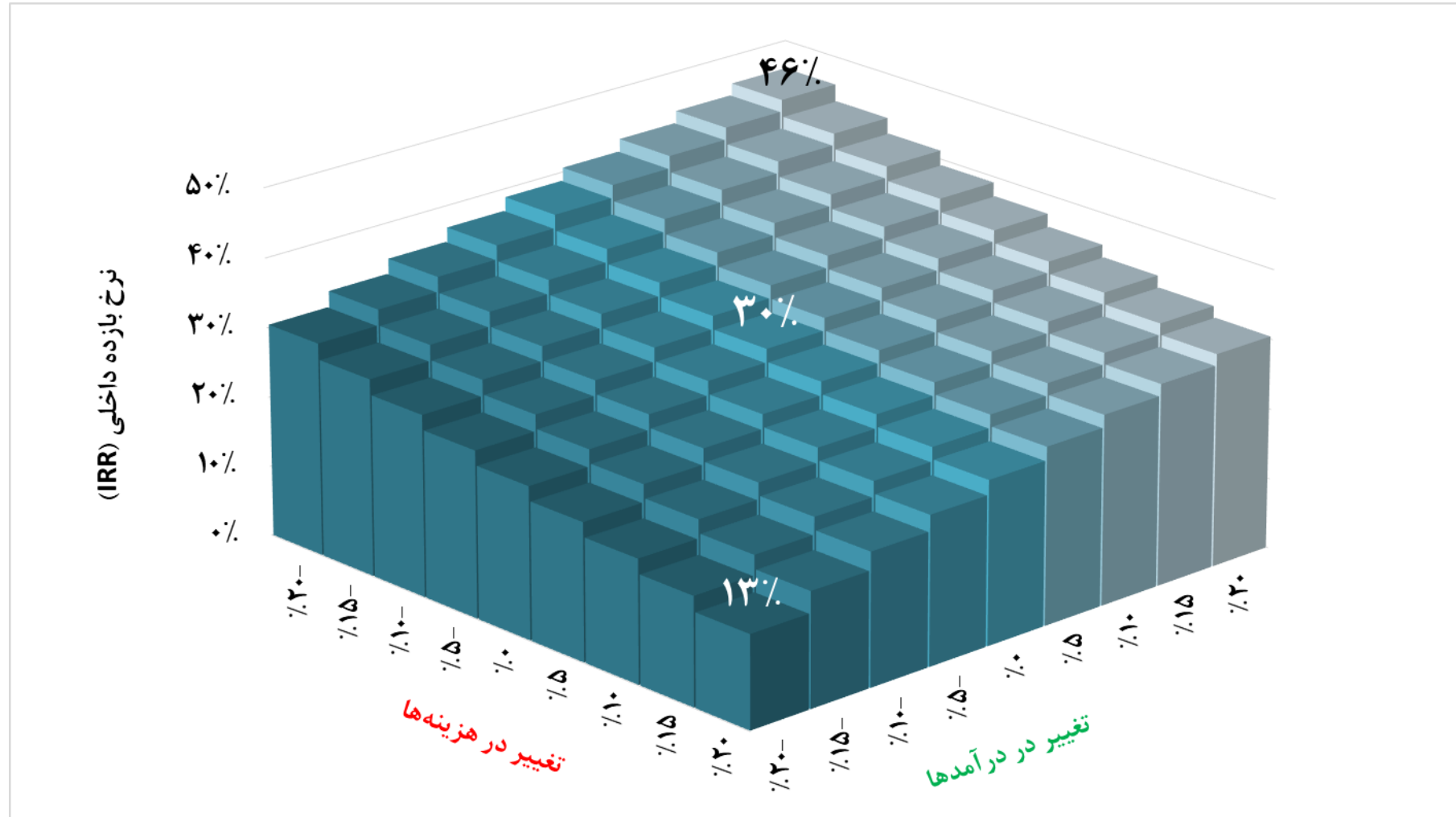
شرح / سال	۱	۲	۳	۴	۵	۶	۷	۸	۹	۱۰
درآمدهای پروژه	۰	۱۳۳.۶۵۰	۱۹۴.۹۰۶	۲۶۱.۰۳۵	۳۴۸.۰۴۷	۴۳۵.۰۵۹	۵۴۳.۸۲۳	۶۷۹.۷۷۹	۸۴۹.۷۲۴	۱.۰۶۲.۱۵۵
هزینه های سرمایه ای	۷۱۹.۹۷۸	-	-	-	-	-	-	-	-	-
هزینه های عملیاتی	۰	۵۷.۷۱۳	۱۰۳.۰۵۸	۱۲۸.۸۲۳	۱۶۱.۰۲۸	۲۰۱.۲۸۵	۲۵۱.۶۰۷	۳۱۴.۵۰۸	۳۹۳.۱۳۵	۴۹۱.۴۱۹
استهلاک	۰	۲۱.۵۹۹	۲۱.۵۹۹	۲۱.۵۹۹	۲۱.۵۹۹	۲۱.۵۹۹	۲۱.۵۹۹	۲۱.۵۹۹	۲۱.۵۹۹	۲۱.۵۹۹
اجاره پرداختی به سرمایه پذیر (L)	۰	۱۲.۰۰۰	۱۵.۰۰۰	۱۸.۷۵۰	۲۳.۴۳۸	۲۹.۲۹۷	۳۶.۶۲۱	۴۵.۷۷۶	۵۷.۲۲۰	۷۱.۵۲۶
جریان نقدی آزاد پروژه	-۷۱۹.۹۷۸	۸۵.۵۳۷	۹۸.۴۴۸	۱۳۵.۰۶۲	۱۸۵.۱۸۱	۲۲۶.۰۷۶	۲۷۷.۱۹۵	۳۴۱.۰۹۴	۴۲۰.۹۶۷	۵۲۰.۸۱۰
جریان نقدی آزاد تجمعی	-۷۱۹.۹۷۸	(۶۳۴.۴۴۱)	(۵۳۵.۹۹۴)	(۴۰۰.۹۳۲)	(۲۱۵.۷۵۱)	۱۰.۳۲۵	۲۸۷.۵۲۰	۶۲۸.۶۱۴	۱.۰۴۹.۵۸۱	۱.۵۷۰.۳۹۱

تحلیل حساسیت

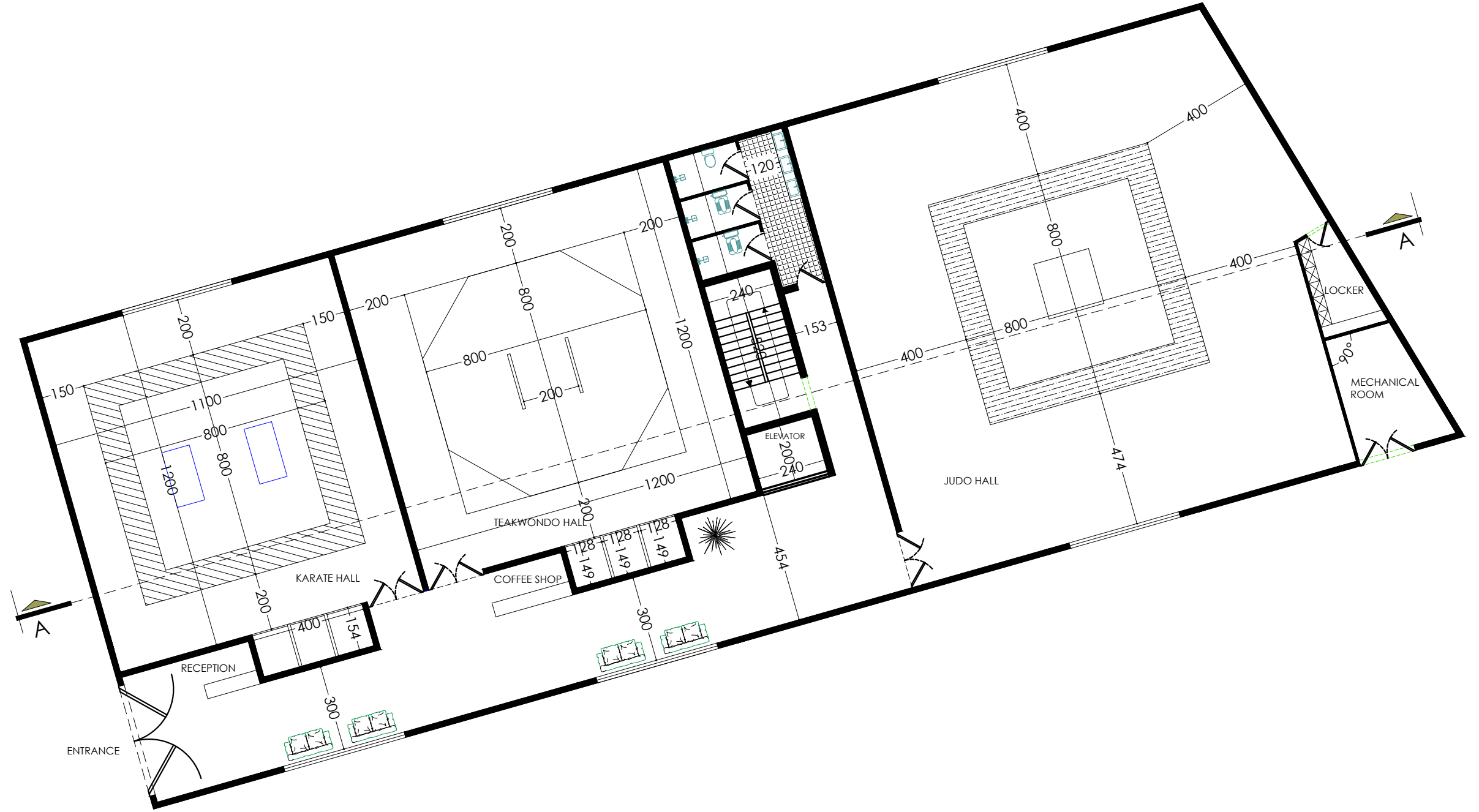
تغییر در هزینه ها									
درصد	۲۰-	۱۵-	۱۰-	۵-	۰	۵	۱۰	۱۵	۲۰
۲۰-	۳۰	۲۸	۲۶	۲۴	۲۲	۲۰	۱۸	۱۶	۱۳
۱۵-	۳۳	۳۰	۲۸	۲۶	۲۴	۲۲	۲۰	۱۸	۱۶
۱۰-	۳۵	۳۳	۳۰	۲۸	۲۶	۲۵	۲۳	۲۱	۱۹
۵-	۳۷	۳۵	۳۲	۳۰	۲۹	۲۷	۲۵	۲۳	۲۱
۰	۳۹	۳۷	۳۴	۳۲	۳۰	۲۹	۲۷	۲۵	۲۳
۵	۴۱	۳۸	۳۶	۳۴	۳۲	۳۰	۲۹	۲۷	۲۵
۱۰	۴۲	۴۰	۳۸	۳۶	۳۴	۳۲	۳۰	۲۹	۲۷
۱۵	۴۴	۴۲	۴۰	۳۸	۳۶	۳۴	۳۲	۳۰	۲۹
۲۰	۴۶	۴۴	۴۱	۳۹	۳۷	۳۵	۳۴	۳۲	۳۰

تغییر در درآمدها

تحلیل حساسیت



بسته های فرصت سرمایه گذاری
شرکت توسعه و نگهداری اماکن ورزشی



GROUND FLOOR

عنوان پروژه :

عنوان نقشه :

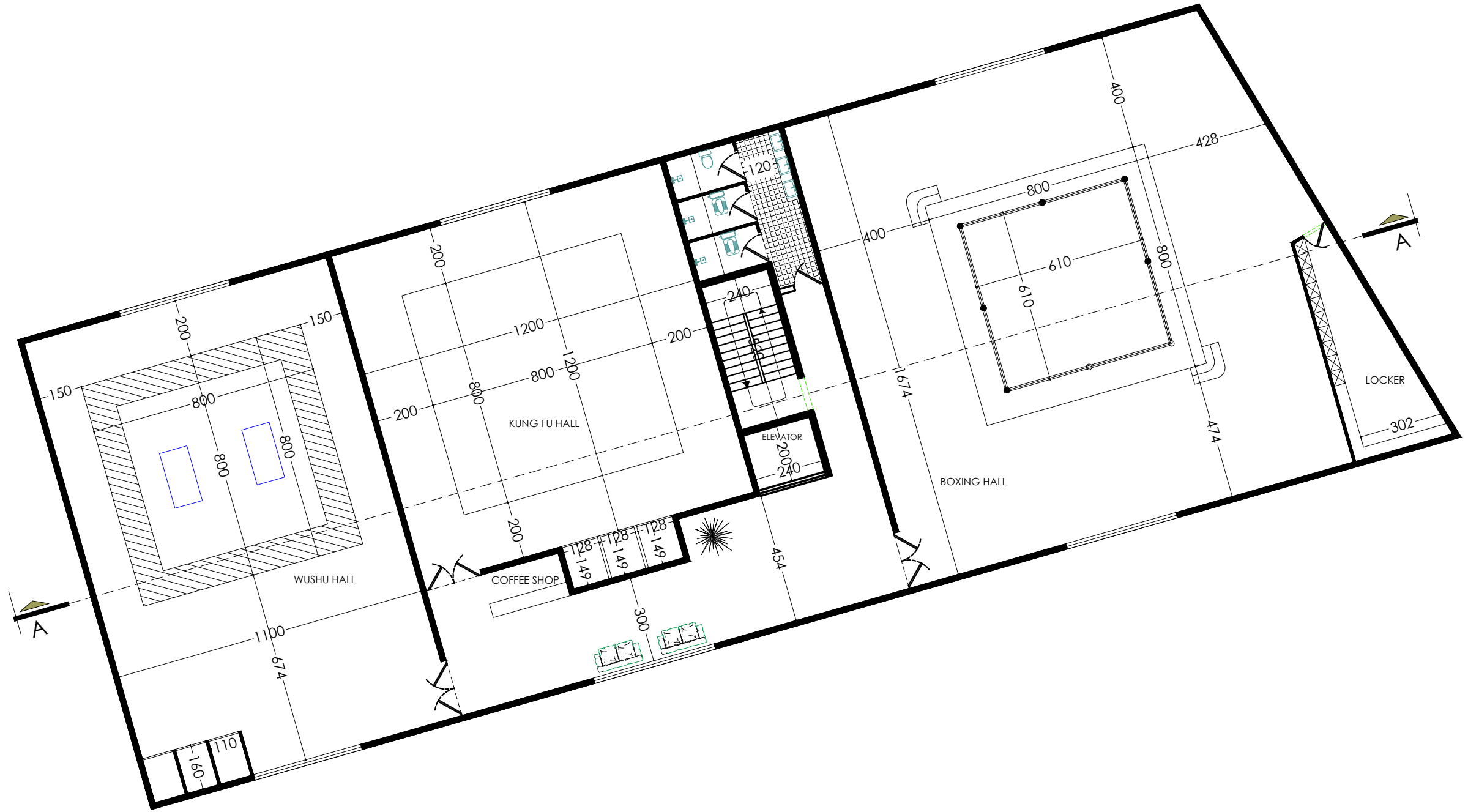
خانه ورزش های رزمی مجموعه ورزشی انقلاب

شماره نقشه :

DWG NO.

تاریخ	امضاء	تاریخ	امضاء
DATE	SIGNATURE	DATE	SIGNATURE
مهر امضای مهندسین مشاور			
مقیاس :	طراح	ترسیم	کنترل
SCALE	DESIGNED BY	DRAWN BY	CHECKED BY
واحد : متریک	SHARRIG		
UNIT	شرح	تصویب	رشته
مقیاس نقشه : A2	DESCRIPTION	APPROVED BY	FIELD

بسته های فرصت سرمایه گذاری
شرکت توسعه و نگهداری اماکن ورزشی



FIRST FLOOR

عنوان پروژه :

عنوان نقشه :

خانه ورزش های رزمی مجموعه ورزشی انقلاب

شماره نقشه :

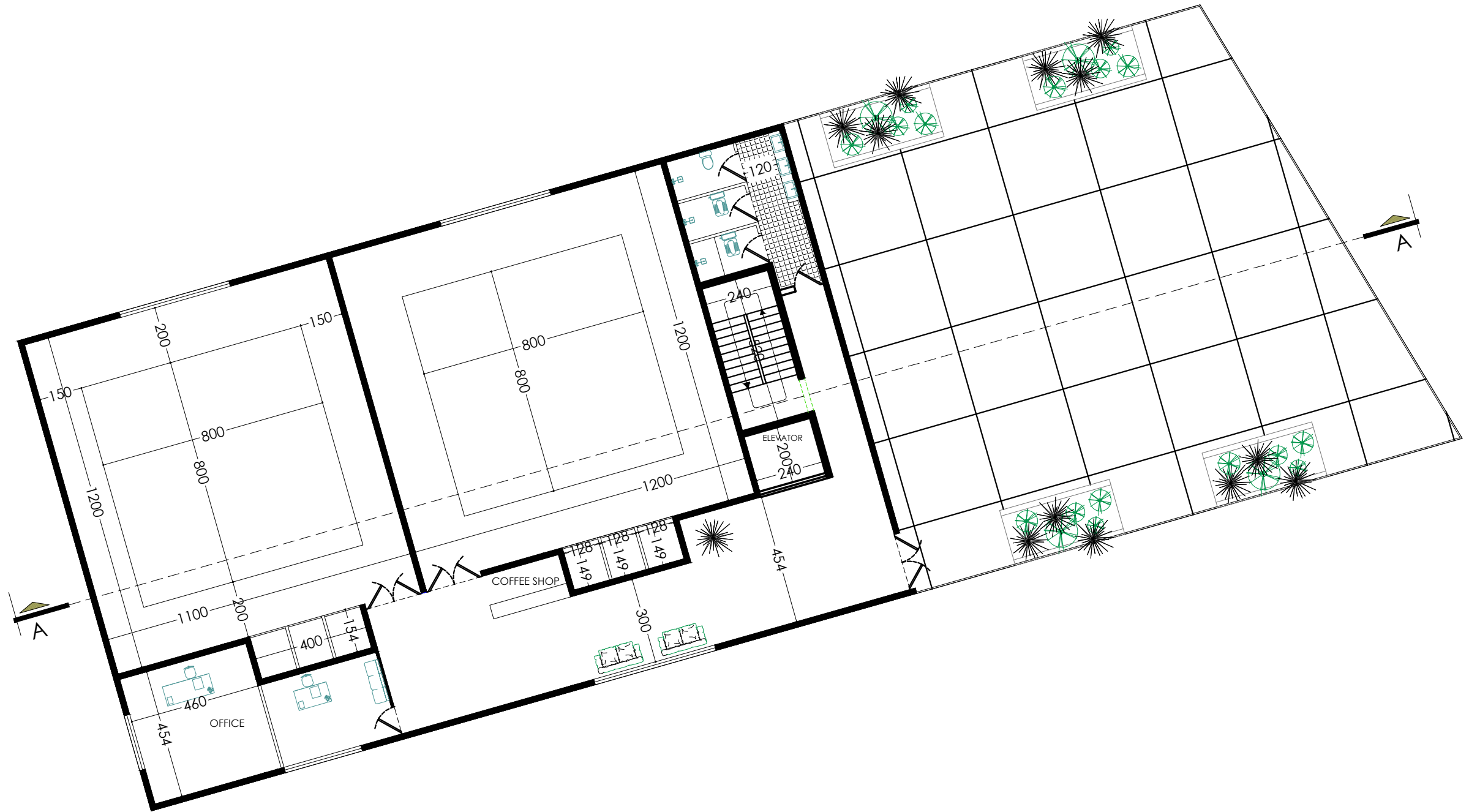
DWG NO.

تاریخ	امضاء
DATE	SIGNATURE
مهره امضای مهندسین مشاور	طراح
DESIGNED BY:	ترسیم
مقیاس :	کنترل
SCALE:	تصویب
واحد :	APPROVED BY:
متریک	رشته
شرح	FIELD
A2	DESCRIPTION



SHAHRIG

بسته های فرصت سرمایه گذاری
شرکت توسعه و نگهداری اماکن ورزشی



SECOND FLOOR

عنوان پروژه :

عنوان نقشه :

خانه ورزش های رزمی مجموعه ورزشی انقلاب

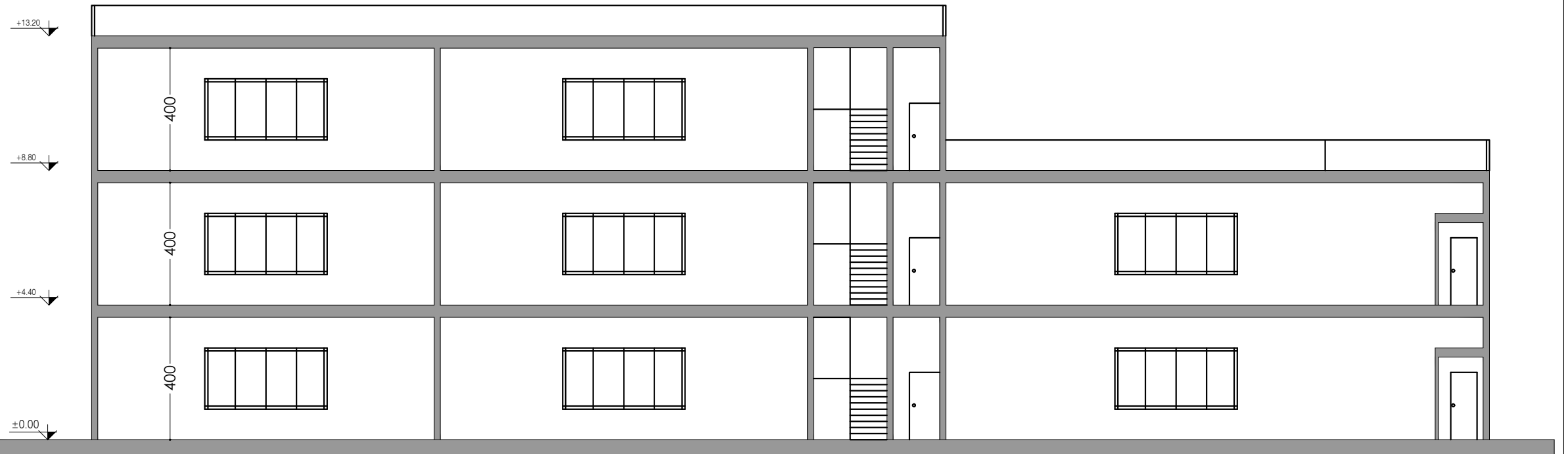
شماره نقشه :

DWG NO.

تاریخ	امضاء
DATE	SIGNATURE
مهر و امضای مهندسین مشاور	طراح
DESIGNED BY:	DESIGNED BY:
مقیاس :	ترسیم
SCALE:	DRAWN BY:
واحد :	کنترل
UNIT:	CHECKED BY:
نوع نقشه :	تصویب
FIELD:	APPROVED BY:
A2	رشته
DESCRIPTION	FIELD

SHAHRIQ

بسته های فرصت سرمایه گذاری
شرکت توسعه و نگهداری اماکن ورزشی



SECTION A-A

عنوان پروژه :

عنوان نقشه :
خانه ورزش های رزمی مجموعه ورزشی انقلاب

شماره نقشه :

تاریخ	امضاء
DATE	SIGNATURE
مهره امضای مهندسین مشاور	طراح
مقیاس :	ترسیم
SCALE	DRAWN BY:
واحد : متریک	کنترل
UNIT	CHECKED BY:
نوع نقشه	تصویب
DESCRIPTION	APPROVED BY:
A2	رشته
	FIELD

بسته های فرصت سرمایه گذاری
شرکت توسعه و نگهداری اماکن ورزشی

بخش توسعه آبی

جاده تندر سنی

خانه ورزش های رزمی

ساختمان فدراسیونها

VIP PARKING

ورزشهای راکتی

ورزشهای یخی سانی

ENTRANCE

S-0=160 m2

WC BATH
LOCKER ROOM
ESPA
REST

عنوان پروژه :

عنوان نقشه :

شماره نقشه :

DATE	امضاء	تاریخ	امضاء
مهر امضای مهندسین مشاور	SHAHRIQ		
مقیاس :			
واحد :			
مقیاس :			
واحد :			
مقیاس :			
واحد :			
مقیاس :			
واحد :			

A2 DESCRIPTION FIELD