



شرکت توسعه و نگهداری اماکن ورزشی کشور

احداث زیپ لاین و صخره نوردی مجموعه ورزشی آزادی



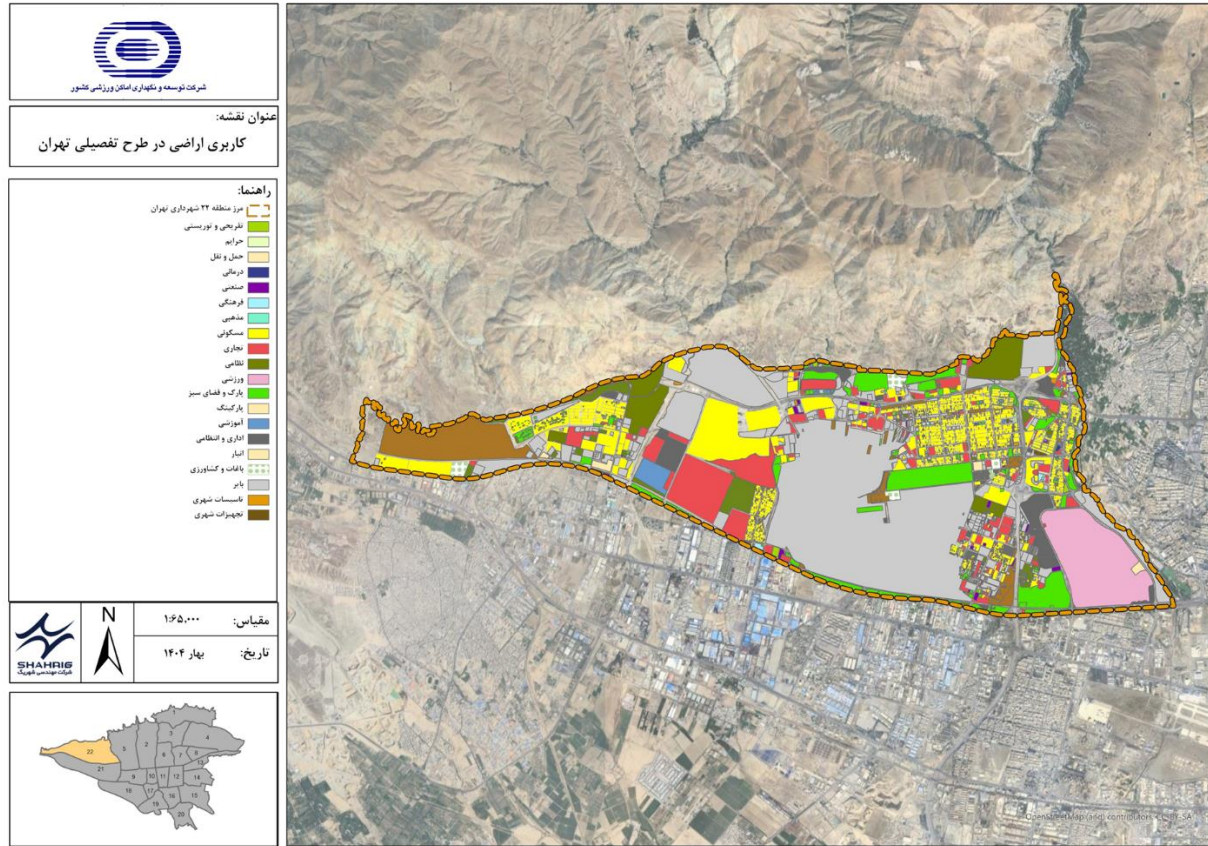
شرکت مهندسی شهریک
Shahrig Engineering co



محللات و نواحی منطقه بیست و دو شهرداری تهران



موقعیت مجموعه ورزشی آزادی در منطقه ۲۲ تهران



کاربری پیشنهادی اراضی منطقه سه در طرح تفصیلی تهران



کاربریهای همجوار مجموعه ورزشی آزادی



کاربری اراضی		
آبپاش ورزشی		
زمینهای ورزشی		
اماکن خدماتی و پشتیبانی و تأسیسات و اداری		
اماکن اقامتی		
دریاچه		
حاشیه دریاچه		
فضای سبز		
پارکینگ ها		
ترمینال اتوبوس رانی		
زمینهای بازی و متروکه		
مغایر		
جمع کل مجموعه ورزشی آزادی		
درصد	مساحت (مترمربع)	کاربری و فعالیتها
٪۱۷/۴	۵۹۰۵۹۶	کلیه زمینها و اماکن ورزشی و فدراسیونها
٪۰/۴	۱۴۱۰۰	اماکن اقامتی (هتلها و کمپینگ)
٪۰/۶	۱۹۰۰۰	اماکن خدماتی، پشتیبانی و تأسیسات
٪۳۴	۱۱۵۰۷۰۳	فضای سبز
٪۶/۸	۲۲۹۲۴۳	دریاچه
٪۷/۲	۲۴۵۲۶۴	اراضی حاشیه دریاچه
٪۱۰/۹	۳۶۹۱۷۲	پارکینگها
٪۱/۳	۴۴۷۴۱	ترمینال اتوبوسرانی
٪۲/۶	۸۹۸۷۳	زمینهای بازی و متروکه
٪۱۸/۷	۶۳۵۲۲۴	مغایر و مسیرهای پیاده
٪۱۰۰	۳۳۸۷۹۲۶	جمع کل مجموعه ورزشی آزادی

سلسله مراتب محورها و دسترسی های حوزه فراگیر مجموعه ورزشی آزادی

کاربری اراضی وضع موجود مجموعه (ماخذ: طرح جامع مجموعه ورزشی آزادی)

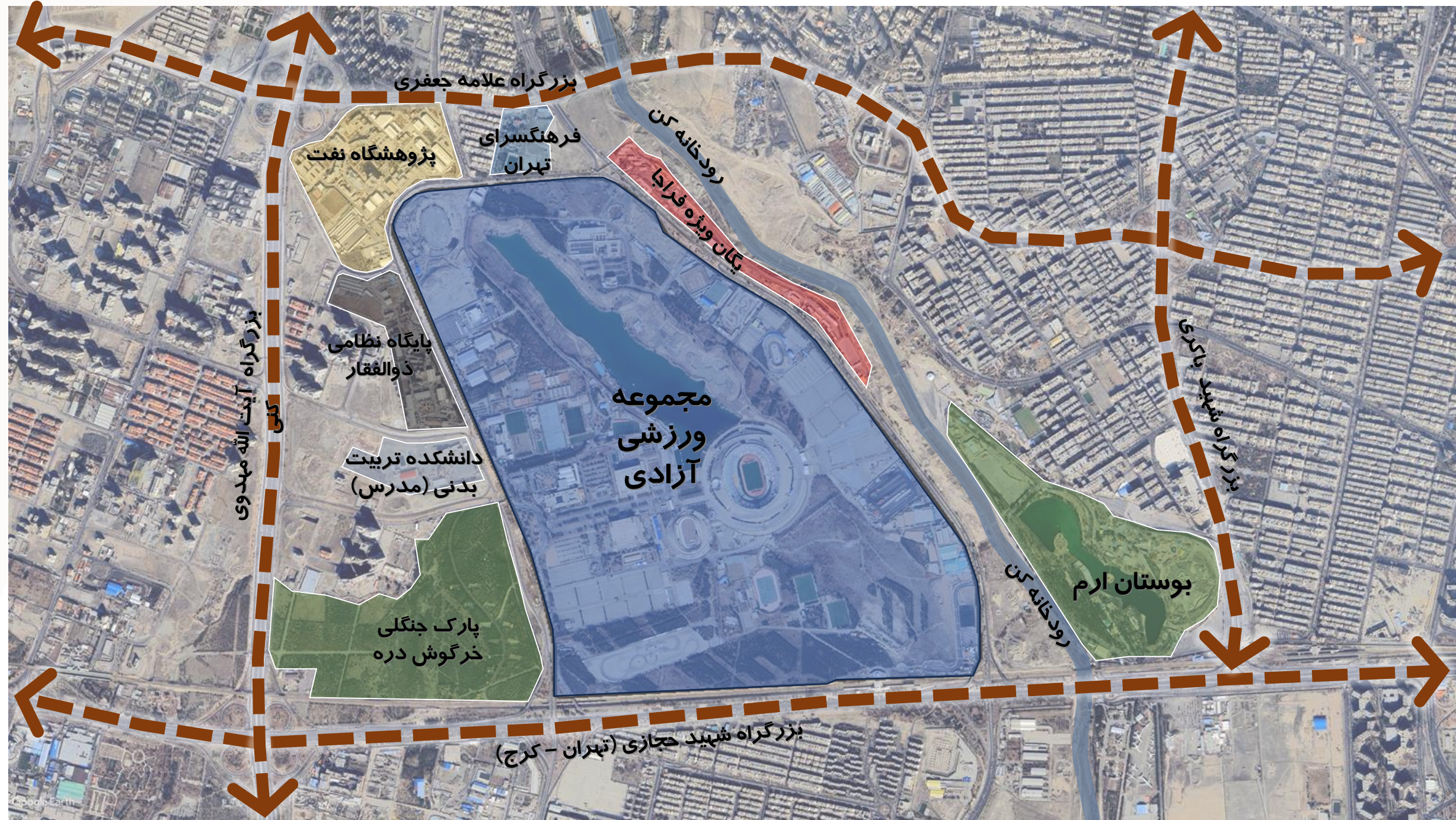


طرح تفصیلی پیشنهادی داخلی مجموعه ورزشی آزادی

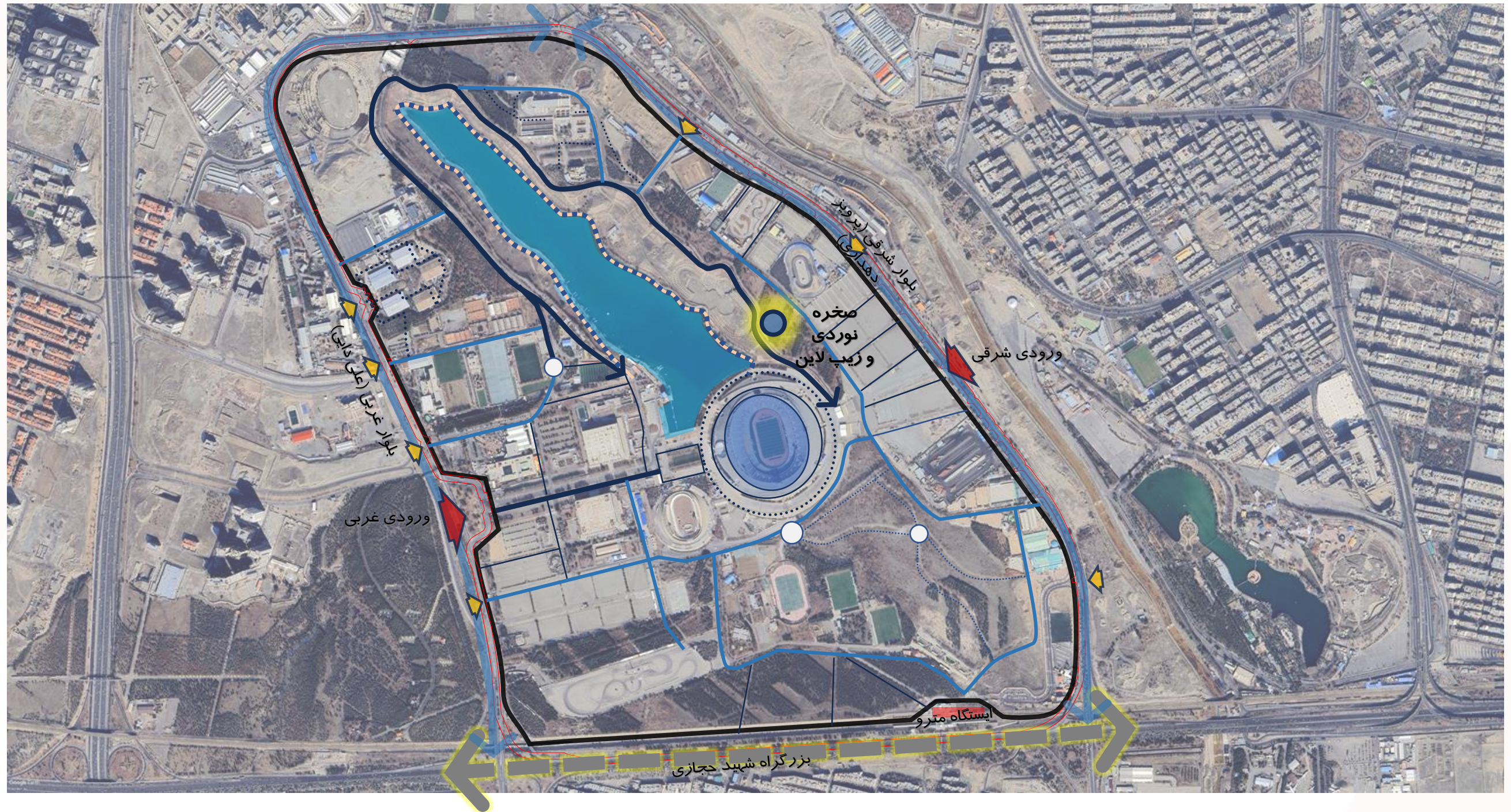
سازمان فضایی و دسترسی های مجموعه ورزشی آزادی



تصویر هوایی و محدوده مجموعه ورزشی آزادی

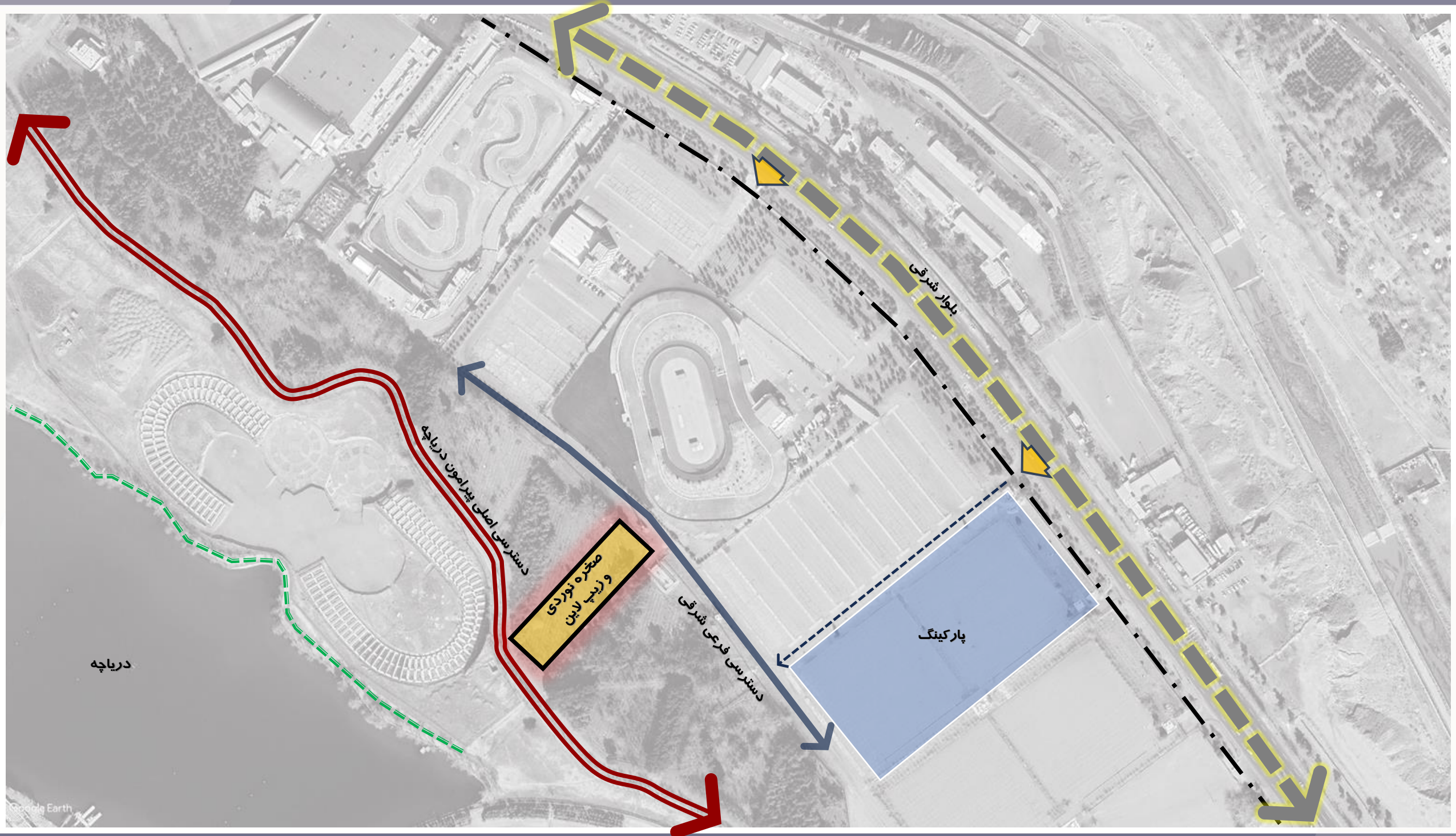


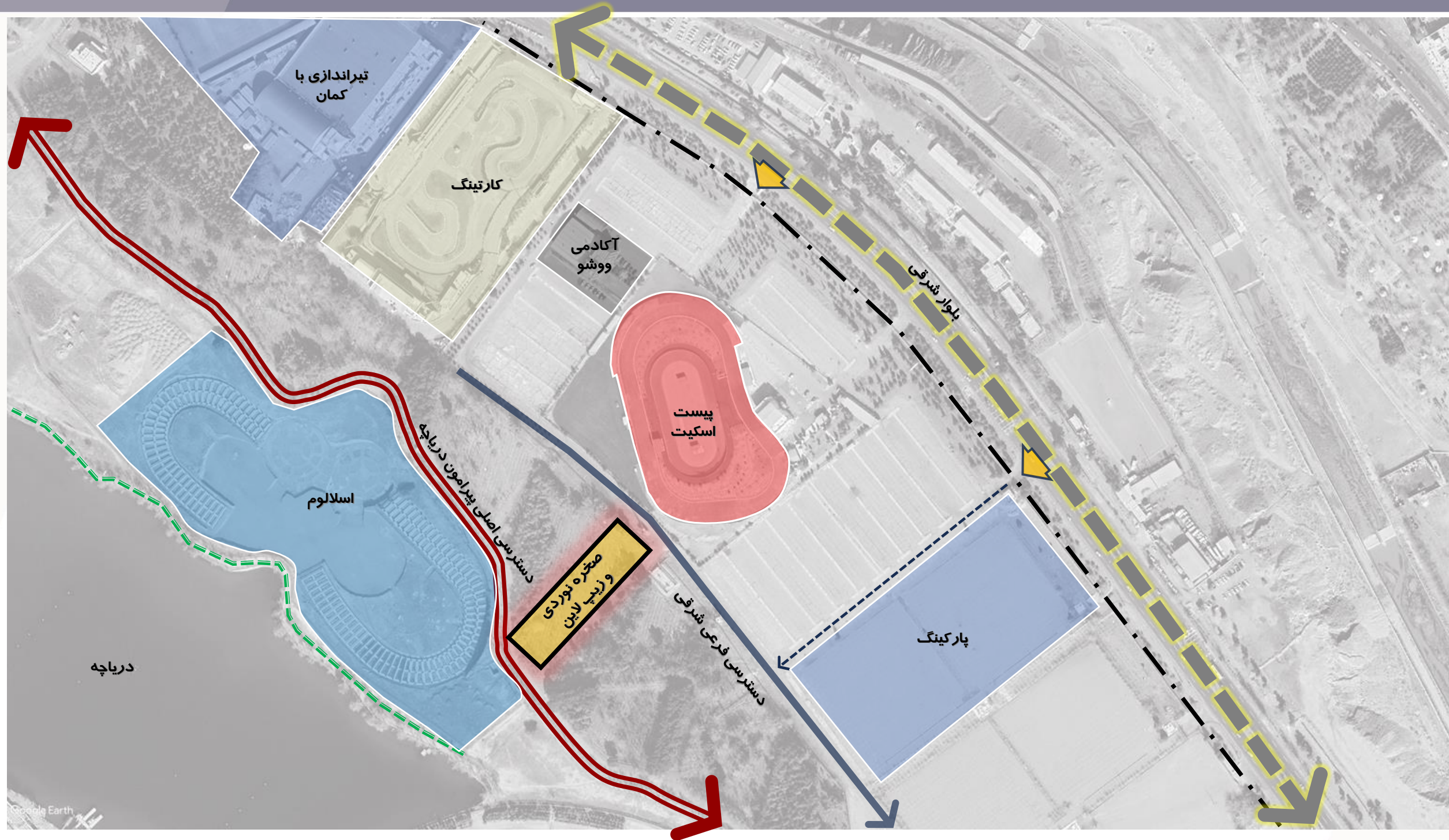




سنجش وضعیت محدوده زمین در مجموعه









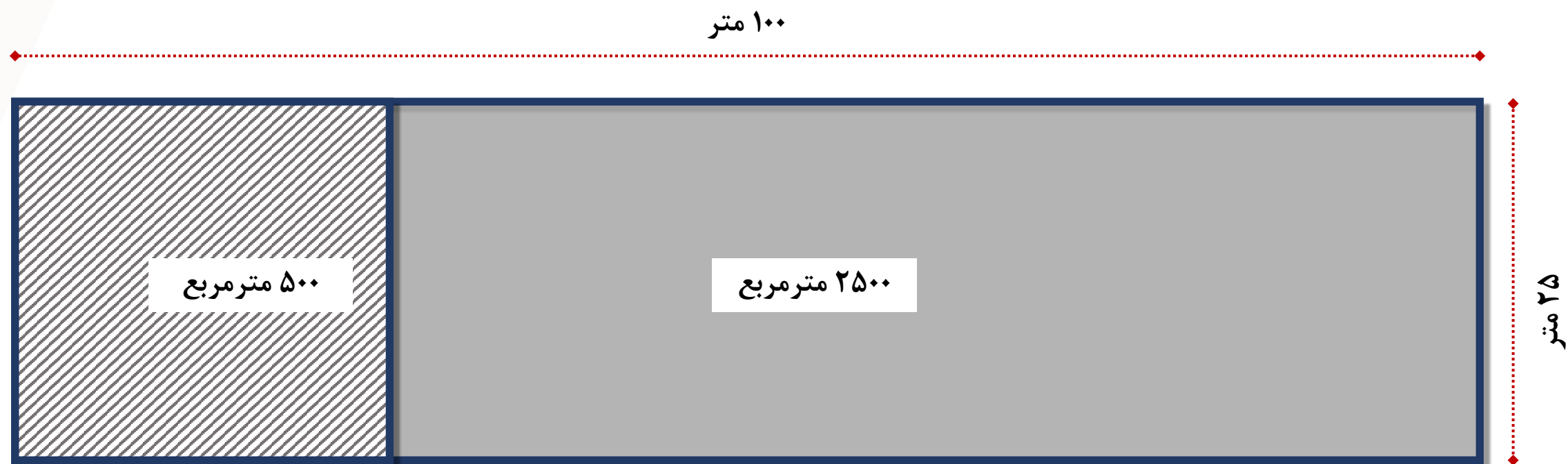


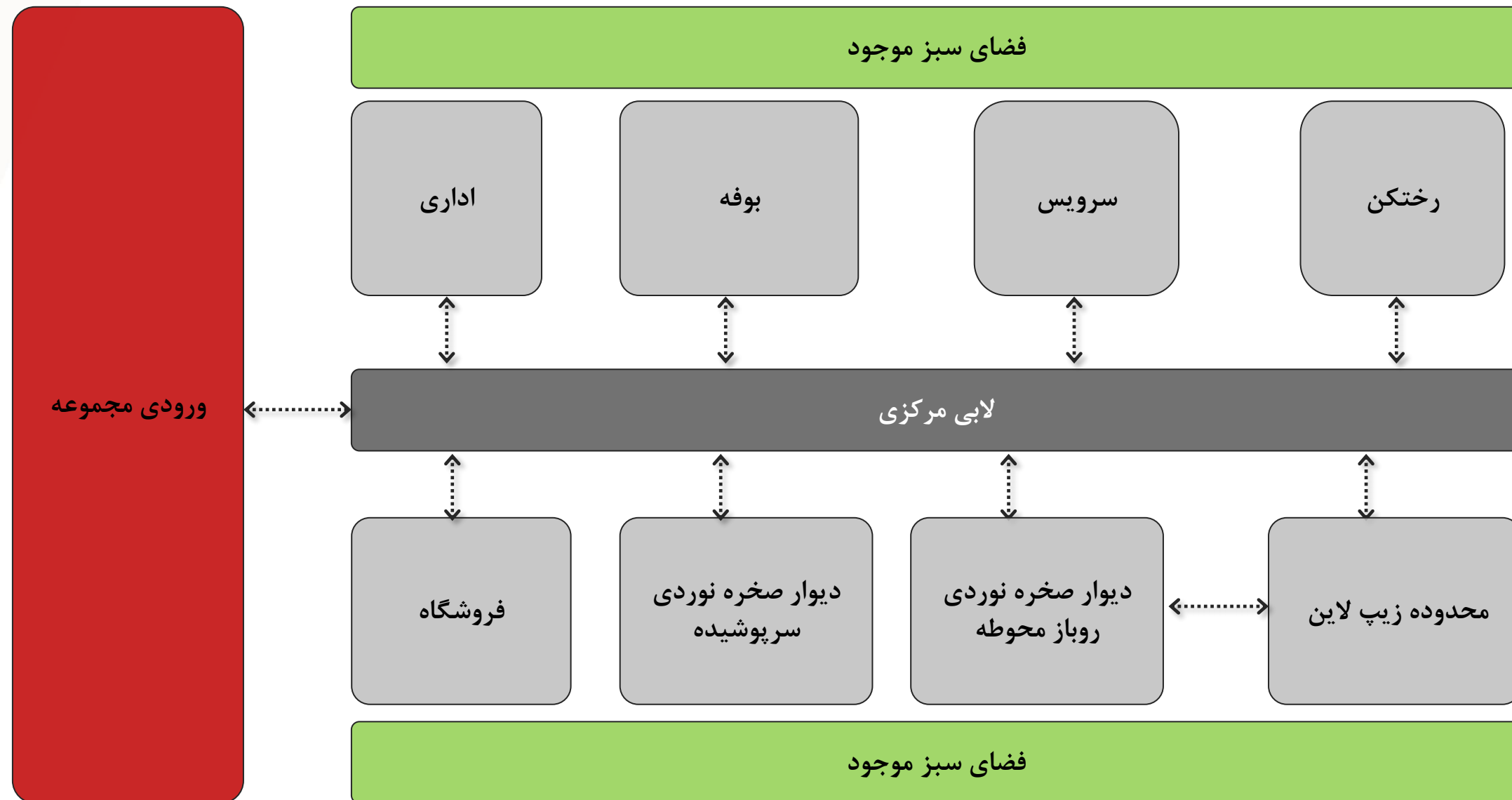


«ایجاد مجموعه صخره‌نوردی و زیپ‌لاین در مجموعه ورزشی آزادی، فرصتی را فراهم آورده تا با ایجاد فضایی مهیج و زیبا جهت برگزاری دوره‌های آموزش، تمرین و مسابقه ورزشکاران علاقه‌مند در حوزه ورزش صخره‌نوردی در کشور، گامی بلند در گسترش و توسعه این ورزش برداشته شود. این مجموعه با فراهم آوردن زمینه معرفی و آموزش ورزش صخره‌نوردی به مخاطبان آن، زمینه استعدادیابی و پرورش ورزشکاران جهت فعالیت در سطح قهرمانی را برای ایشان فراهم آورده است. احداث این آکادمی موجب توسعه و گسترش ورزش صخره‌نوردی بصورت دانش‌محور، آکادمیک، تخصصی، تحت نظارت و با مدیریت صحیح شده است و نقش مهمی در کسب افتخارات ورزشی برای ورزشکاران در سطوح ملی و بین‌المللی شده است. ایجاد زیپ‌لاین مجموعه ورزشی آزادی با توجه به منظر مطلوب و دلپذیر مجموعه موجبات جذب مخاطبان و علاقه‌مندان فعالیتهای ورزشی هیجانی شده است و بر حضور اقشار مختلف در مجموعه تاثیر زیادی داشته است. حضور خانواده‌ها و اقشار مختلف اعم از ورزشکاران و علاقه‌مندان به فعالیتهای مهیج، بر کسب درآمد در مجموعه بسیار موثر بوده است. همچنین استفاده از فضای پیرامونی جهت فراهم آوردن امکان افزایش تبلیغات محیطی، بر افزایش بهره‌وری اقتصادی مجموعه نیز تاثیر مثبت داشته است»



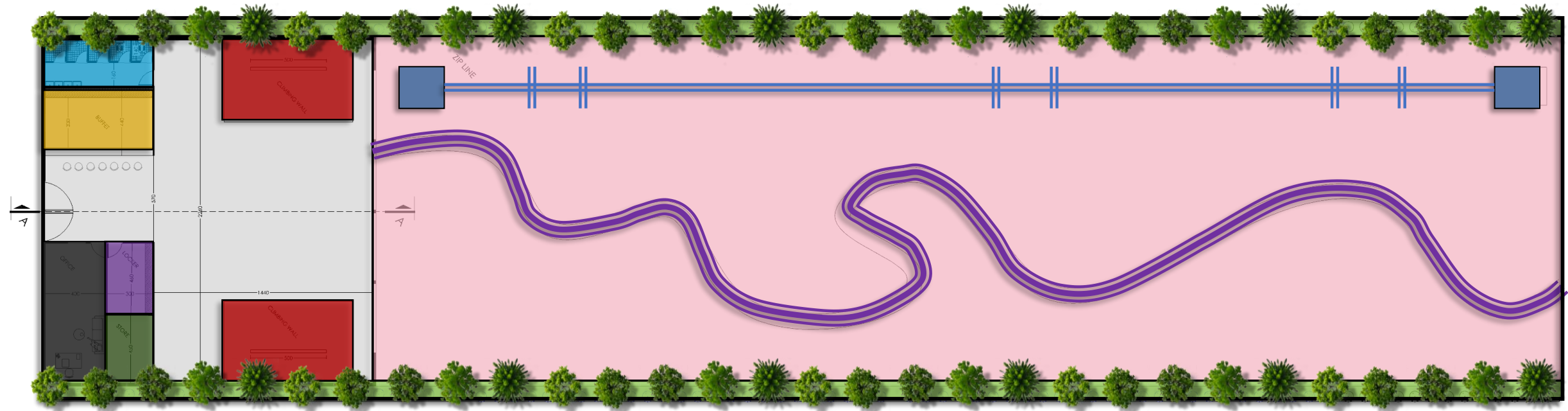
- ارتقای کمی و کیفی زیرساخت‌ها و اماکن مربوط به ورزش صخره‌نوردی
- استفاده از ظرفیت منظر مجموعه ورزشی آزادی برای درآمدزایی از طریق ایجاد فعالیتهای تفریحی و تفریحی
- جذب مخاطبان و مراجعین از اقشار مختلف جامعه به مجموعه آزادی
- توسعه و گسترش دانش ورزشی و انتقال آن به علاقه‌مندان بویژه نونهالان، نوجوانان و جوانان فعال در شاخه‌های مختلف ورزش صخره‌نوردی
- استانداردسازی و به روزرسانی اماکن ورزشی
- بهره‌گیری حداکثری از ظرفیت زمین در جهت تحقق اهداف اقتصادی مجموعه ورزشی آزادی با ایجاد زمینه برای فعالیتهای صنعت ورزش در حوزه های فروش، برندینگ، اسپانسرینگ و تبلیغات
- بهبود کیفیت تجربه کاربران و ورزشکاران از فضای ورزش، تمرین و آموزش
- هماهنگ سازی توسعه اماکن ورزشی با خدمات رفاهی پایه مورد نیاز
- ارتقای سطح کیفی خدمات رفاهی مجموعه مطابق با استانداردهای بین المللی
- انعطاف پذیری در مجموعه جهت برگزاری ایونت ها و مسابقات در رده های مختلف
- ایجاد تجهیزات و امکانات متنوع و فضاهای جانبی
- استفاده بهینه از فضا و صرفه‌جویی در هزینه‌ها
- ایجاد فضایی ایمن و امن و کاهش آسیب‌دیدگی ورزشکاران، تحت نظارت کارشناسان، مربیان، پرسنل و خدمات پشتیبان
- ایجاد بستر مناسب برای توسعه پایدار و همگانی‌سازی ورزش سنگ‌نوردی به صورت حرفه‌ای
- اصلاح و بهبود نما و جداره های ابنیه داخل مجموعه منطبق با معیارهای معماری سبز و منظرسازی پایدار
- توسعه فعالیتهای مرتبط با استعدادیابی و پرورش بازیکنان
- ایجاد الگویی مناسب از سرمایه‌گذاری موفق در اماکن ورزشی
- احداث سالن صخره‌نوردی، محوطه مهم زیپ لاین، و خدمات پشتیبان





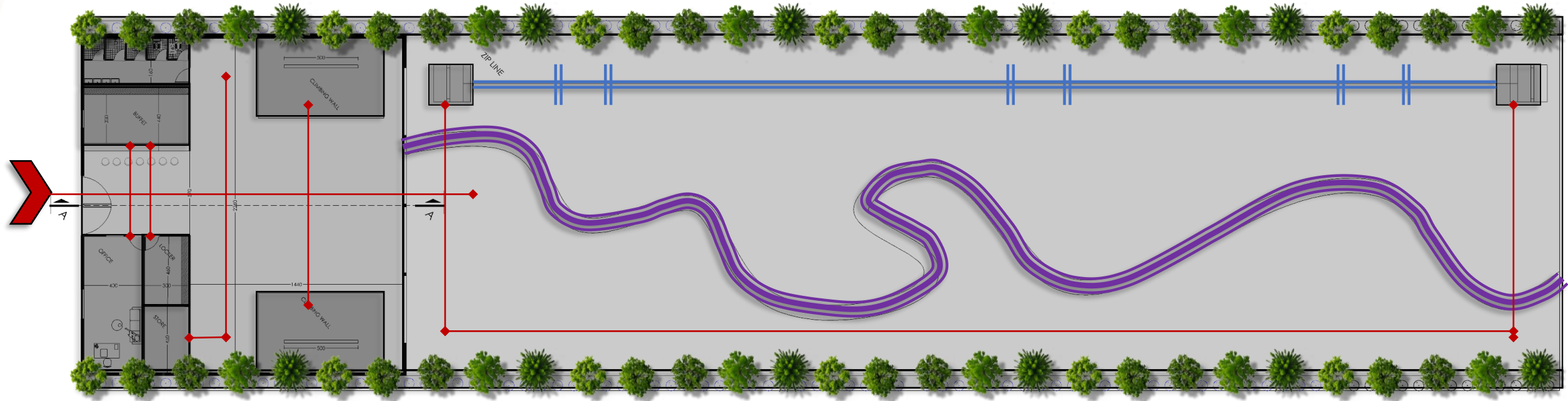
دیاگرام ارتباط فضایی

- لابی مرکزی
- فضای سبز موجود
- محوطه باز
- سرویس بهداشتی
- رختکن
- دیوار صخره نوردی سرپوشیده
- اداری
- مسیر زیپ لاین
- بوفه
- دیواره صخره نوردی روباز
- مسیر زیپ لاین
- انبار

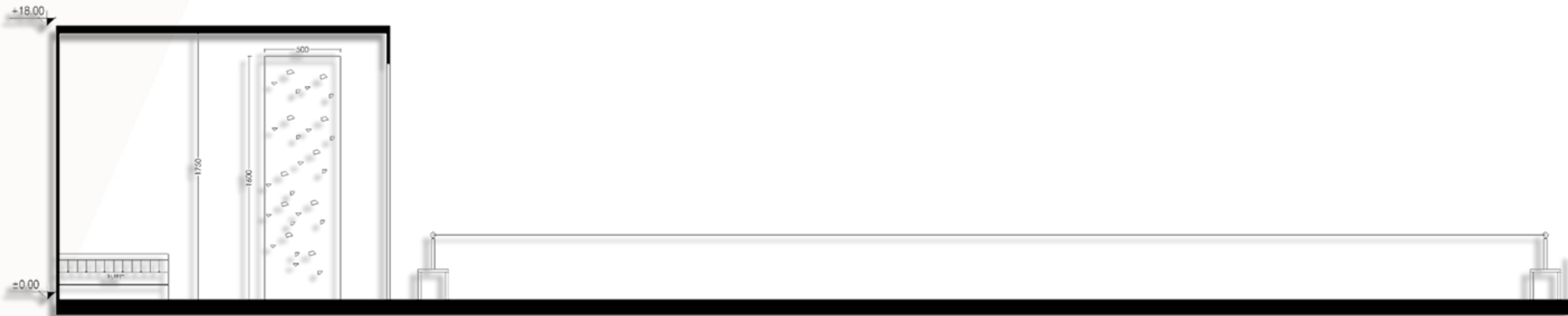


دیاگرام لکه گذاری

ورودی اصلی



دیاگرام دسترسی

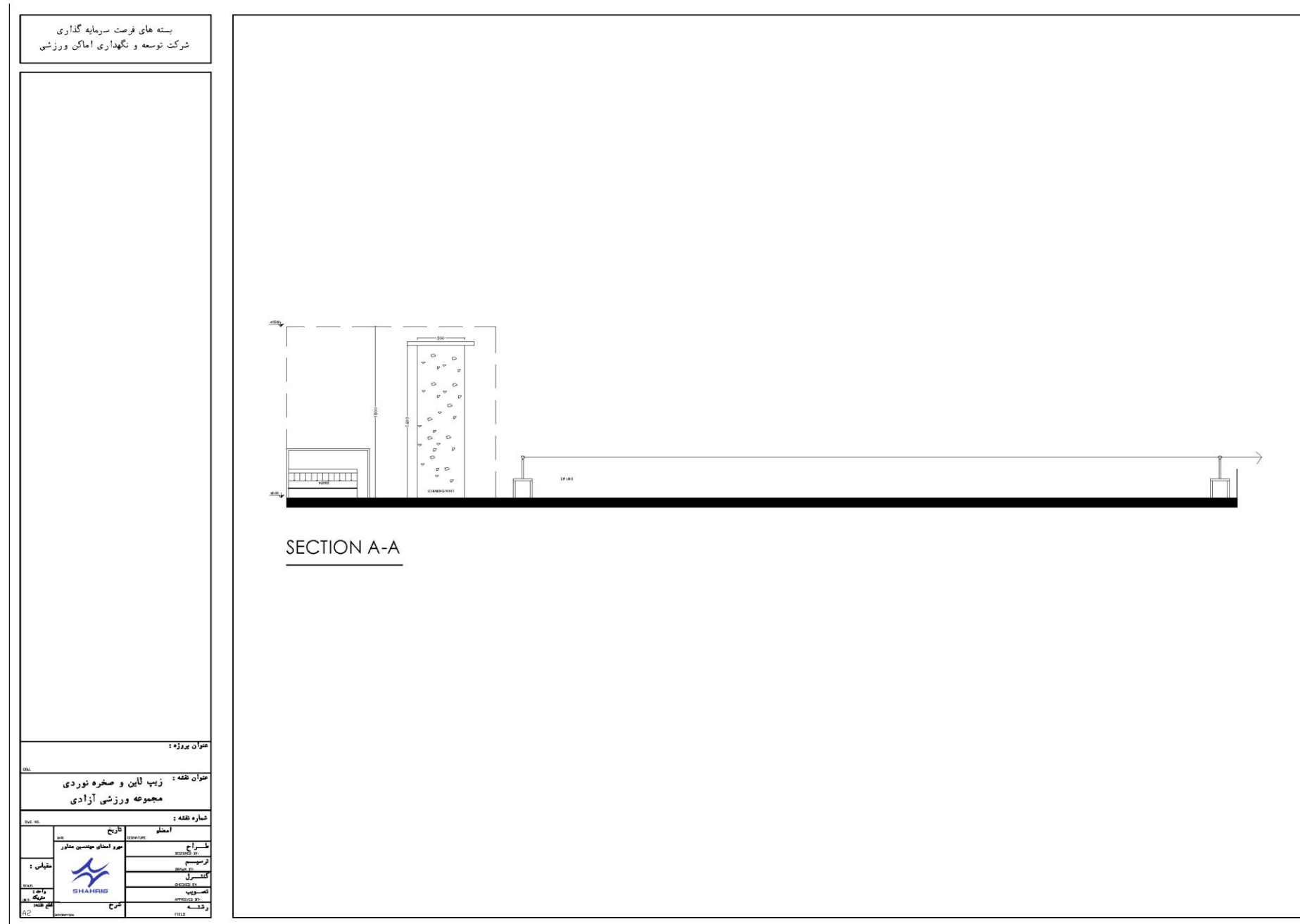


SECTION A-A

تراکم بنا	سطح اشغال بنا	تعداد طبقات زیر زمین	تعداد طبقات روی زمین	سطح اعیان	سطح عرصه
درصد	درصد	تعداد	تعداد	متر مربع	متر مربع
۲۰	۲۰	۰	۱	۵۰۰	۲۵۰۰
-	۸۰	-	-	۲۰۰۰	

واحد	مساحت (متر مربع)	ریز فعالیت	مساحت (متر مربع)	کاربری	طبقات
متر مربع	۳۳۰	محدوده صخره نوردی	۵۰۰	صخره نوردی و خدمات	محدوده
متر مربع	۲۵	سرویس و دوش			
متر مربع	۴۷	کافه			
متر مربع	۲۰	لاکر			
متر مربع	۱۵	انبار			
متر مربع	۳۰	اداری و آموزشی			
متر مربع	۳۳	مشاعات و خدمات			
متر طول	۷۵	زیپ لاین با امکان توسعه	۲۰۰۰	محدوده زیپ لاین	محوطه سازی - زیپ لاین
متر مربع	۲۰۰۰	محوطه سازی			





مشخصات فنی
سازه :
سازه فلزی / بتنی طبق مقررات ملی ساختمان و آئین نامه ۲۸۰۰ با هماهنگی (آزمایشهای مورد نیاز در آزمایشگاههای معتبر مورد تایید انجام خواهد شد)
کلیه آئین نامه ها و استانداردهای مقررات ملی در خصوص زلزله و ... طبق نقشه و محاسبات مورد تایید در کلیه المان های سازه ای لحاظ گردد
تاسیسات مکانیکی:
سیستم تهویه مطبوع : اسپلیت
سیستم فاضلاب
تاسیسات و سیستم های آتش نشانی
گاز رسانی
لوله کشی آب سرد و گرم مصرفی
سیستم جمع آوری و دفع آب های سطحی و فاضلاب برای جمع آوری و هدایت آب های باران و فاضلاب به خارج از بنا شامل انواع لوله ها، کانال ها، و تجهیزات
سیستم اطفا و شبکه بارنده
پایش و تفکیک زباله
ژنراتور و استابلایزر و UPS
سایر تاسیسات و تجهیزات مطابق مقررات ملی
تاسیسات الکتریکی:
روشنایی نرمال، روشنایی اضطراری، روشنایی ایمنی
ایجاد دید کافی و ایمن، به خصوص در شب یا در فضاهای تاریک. شامل انواع لامپها، چراغها و سیستمهای کنترل روشنایی در بنا و محوطه
نور پردازی مناسب
سیستم امنیت و ایمنی دوربین مدار بسته CCTV و نظارت تصویری
سیستم کشف و اعلام حریق
شبکه داخلی مخابرات
برق رسانی به تاسیسات و تجهیزات مکانیکال
آنتن مرکزی
سیستم های صوتی و تصویری آمفی تئاتر
تابلوه های برق ، برق اضطراری
سیستم ارت (اتصال زمین) ، همبندی
تجهیزات کافه
سایر تاسیسات و تجهیزات مطابق مقررات ملی

مشخصات فنی			
سفت کاری :			
مطابق مباحث مقررات ملی	وال پست مطابق مقررات ملی	بلوک های سبک لیکا - هبلکس	دیوارچینی
	عایق رطوبتی	عایق حرارتی	شیب بندی مطابق استاندارد
نازک کاری:			
دیوار	سقف	کف	نام فضا
بتن یا سنگ های مصنوعی	-	-	محدوده صخره نوردی باز
پلی وود / هایپلاس / ام دی اف			محدوده صخره کودک
چوب یا فایبرگلاس یا پلی اتیلن	-	-	محدوده صخره نوردی سالنی
سرامیک درجه یک ایرانی ۱۲۰*۶۰	سقف های PVC یا سقف های کناف ضد آب	سرامیک درجه یک ایرانی	سرویس و دوش
سرامیک درجه یک ایرانی ۱۲۰*۶۰- شلف بندی و کابینت منطبق با طرح داخلی	کناف و نورپردازی	سرامیک درجه یک ایرانی ۸۰*۸۰	کافه
سرامیک درجه یک ایرانی ۱۲۰*۶۰	کناف و نورپردازی	سرامیک درجه یک ایرانی ۸۰*۸۰	لاکر
سرامیک درجه یک ایرانی ۱۲۰*۶۰	کناف	موزائیک	انبار
سرامیک درجه یک ایرانی ۱۲۰*۶۰ - گچ و خاک و رنگ	کناف و نورپردازی	سرامیک درجه یک ایرانی ۸۰*۸۰	اداری و آموزشی
سرامیک درجه یک ایرانی ۱۲۰*۶۰ - گچ و خاک و رنگ	کناف و نورپردازی	سرامیک درجه یک ایرانی ۸۰*۸۰	مشاعات و خدمات
-	آلاچیق های ترمو وود	سنگ گرانیت بوشهر - کیوبیک - و فضای سبز	محوطه سازی و فضای سبز

مشخصات فنی
نما:
سنگ تراورتن - میکروسمنت - ترووود به همراه جام شیشه فریم لس دو جداره و باز شوها منطبق با ضوابط سیما و منظر
سایر تجهیزات :
تجهیزات ایمنی کپسول آتش نشانی، جعبه کمک های اولیه، هشدار دهنده های آتش سوزی
تجهیزات کامل کافی شاپ، میز و صندلی نشیمن، تجهیزات کافه و پذیرایی به همراه مبلمان دستگاه اسپرسوساز، آسیاب قهوه، دستگاه قهوه ساز، یخچال و فریزر، آبمیوه گیری، شیکر، مخلوط کن، وافل ساز، فر و توستر، تمپر، یخ ساز، قفسه بندی، کانتر، لوازم پاکسازی و نگهداری، مبلمان و دکور، سیستم صوتی مناسب، سیستم POS، تجهیزات ایمنی و بهداشتی و سایر لوازم دکوراسیون، تجهیزات سرو، تجهیزاتی مانند سینک ظرفشویی، هود، میز کار، شلف بندی
ست تجهیزات سرویس بهداشتی شامل روشویی، سرویس ایرانی و فرنگی، آئینه، باکس و
زیپ لاین شامل سیم بکسل فولادی ضدزنگ، دستگاه ترولی (قرقه)، کاسکت یا هارنس برای نشستن، طناب و قلاب، کلاه ایمنی، و دستکش محافظ و
ست مبلمان نشیمن فضای مرکزی و لابی
تجهیزات اصلی صخره نوردی شامل هارنس، کلاه ایمنی، کفش سنگ نوردی، طناب، کارابین، ابزار حمایت و فرود مانند ATC یا Grigri، کیسه پودر، کارابین ها، هارنس و
رعایت کلیه ضوابط و قوانین سیما و منظر، تبلیغات، برندینگ و مجموعه



نتایج مالی - اقتصادی

خلاصه فاکتورهای مالی - اقتصادی:	
۲۹۵,۶۰۴	هزینه ثابت سرمایه‌ای (CAPEX) (میلیون ریال)
۸۴,۸۷۲	درآمدهای جاری (میلیون ریال)
۳۳,۱۴۸	هزینه‌های عملیاتی (OPEX) (میلیون ریال)
۳۰٪	نرخ تنزیل (هزینه فرصت سرمایه‌گذاری)
۱۲	دوره ساخت و تکمیل پروژه (ماه)
۶	دوره بازگشت سرمایه (PP) (سال)
۱۱	دوره بهره‌برداری (سال)
۱۲	دوره واگذاری به سرمایه‌گذار (سال) (DPP)
۲۶,۶۰۴	پرداختی نقدی سرمایه‌گذار در بدو انعقاد قرارداد (شامل هزینه‌های نظارت و مدیریت طرح، تامین زیرساخت‌ها و انشعابات، فضاهای مشاعی و اشتراکی)
۱۶,۰۵۰	اجاره‌ی سالیانه دریافتی (L) از سرمایه‌گذار (میلیون ریال)
۳۲٪	نرخ بازده داخلی (IRR)
۲۶,۷۸۳	ارزش خالص فعلی (NPV) (میلیون ریال)
BOLT	مدل مشارکت

- ✓ مجموع هزینه‌های ثابت سرمایه‌ای (CAPEX) شامل هزینه‌های احداث بنا و تجهیزات متصل (۸۴٪)، پیش‌بینی نشده (۳٪)، تجهیز کارگاه (۴٪)، نظارت (۲.۵٪)، مدیریت طرح (۰.۵٪) و تامین زیرساخت‌ها و انشعابات (۰.۶٪) است.
- ✓ مجموع اجاره‌ی سالیانه دریافتی (L) از سرمایه‌گذار، شامل اصل مبلغ اجاره (۹۳٪) و سهم سالیانه‌ی پروژه از تامین هزینه‌ی فضاهای مشاع و اشتراکی (۷٪) است.



CAPEX

هزینه‌های نظارت و مدیریت طرح، تامین زیرساخت‌ها و انشعابات (پرداختی سرمایه‌گذار در بدو انعقاد قرارداد)			
ردیف	شرح هزینه‌ها	سهم از کل (درصد)	کل هزینه (میلیون ریال)
۱	نظارت	۲.۵٪	۷,۳۹۰
۲	مدیریت طرح (MC)	۰.۵٪	۱,۴۷۸
۳	تامین زیرساخت‌ها و انشعابات	۶٪	۱۷,۷۳۶
	جمع کل	-	۲۶,۶۰۴

جمع کل هزینه‌های ثابت سرمایه‌گذاری (CAPEX)		
ردیف	شرح	مبلغ کل (میلیون ریال)
۱	هزینه ساخت کاربری‌ها	۲۶۹,۰۰۰
۲	هزینه‌های نظارت و مدیریت طرح، تامین زیرساخت‌ها و انشعابات (پرداختی سرمایه‌گذار در بدو انعقاد قرارداد)	۲۶,۶۰۴
	جمع کل	۲۹۵,۶۰۴



CAPEX

طبقات	کاربری	مساحت (متر مربع)	ریز فعالیت	مساحت (متر مربع)	واحد	هزینه واحد ساخت (ریال)	جمع هزینه ساخت (ریال)
محدوده	محدوده صخره نوردی	۵۰۰	محدوده صخره نوردی	۳۳۰	متر مربع	۴۰۰,۰۰۰,۰۰۰	۱۳۲,۰۰۰,۰۰۰,۰۰۰
			سرویس و دوش	۲۵	متر مربع	۳۵۰,۰۰۰,۰۰۰	۸,۷۵۰,۰۰۰,۰۰۰
			کافه	۴۷	متر مربع	۳۵۰,۰۰۰,۰۰۰	۱۶,۴۵۰,۰۰۰,۰۰۰
			لاکر	۲۰	متر مربع	۳۵۰,۰۰۰,۰۰۰	۷,۰۰۰,۰۰۰,۰۰۰
			انبار	۱۵	متر مربع	۳۵۰,۰۰۰,۰۰۰	۵,۲۵۰,۰۰۰,۰۰۰
			اداری و آموزشی	۳۰	متر مربع	۳۵۰,۰۰۰,۰۰۰	۱۰,۵۰۰,۰۰۰,۰۰۰
			مشاعات و خدمات	۳۳	متر مربع	۳۵۰,۰۰۰,۰۰۰	۱۱,۵۵۰,۰۰۰,۰۰۰
محوطه سازی - زیپ لاین	محدوده زیپ لاین	۲۰۰۰	زیپ لاین با امکان توسعه	۷۵	متر طول	۵۰۰,۰۰۰,۰۰۰	۳۷,۵۰۰,۰۰۰,۰۰۰
			محوطه سازی	۲۰۰۰	متر مربع	۲۰,۰۰۰,۰۰۰	۴۰,۰۰۰,۰۰۰,۰۰۰
جمع کل هزینه های ساخت							
							۲۶۹,۰۰۰,۰۰۰,۰۰۰



OPEX

مجموع هزینه‌های عملیاتی (OPEX) سالیانه		
ردیف	عنوان	مبلغ (میلیون ریال)
۱	حقوق و دستمزد نیروی انسانی	۲۴,۶۲۴
۲	هزینه مصرف انرژی	۳,۷۸۸
۳	هزینه تعمیر و نگهداری	۱,۸۹۴
۴	هزینه مواد اولیه و مصرفی	۳,۷۸۸
۵	هزینه بازاریابی و تبلیغات	۱,۱۳۶
۶	هزینه پیش‌بینی نشده	۱,۸۹۴
۷	هزینه بیمه (تجهیزات، آتش‌سوزی، مسئولیت و غیره)	۷۵۸
۸	اجاره پرداختی سالیانه به سرمایه‌پذیر (L)	۱۶,۰۵۰
جمع کل		۵۳,۹۳۳

نیروی انسانی			
تعداد نیروی انسانی (نفر)	حقوق ماهیانه (میلیون ریال)	حقوق، مزایا، عیدی، پاداش، بیمه و سنوات سالیانه	حقوق سالیانه (میلیون ریال)
۶	۲۰۰	۴,۱۰۴	۲۴,۶۲۴
جمع			۲۴,۶۲۴



زمان بندی تحقق درآمدهای پروژه

سال اول	سال دوم	سال سوم	سال چهارم	سال پنجم	سال ششم
درصد	درصد	درصد	درصد	درصد	درصد
۰٪	۵۵٪	۶۵٪	۷۰٪	۷۰٪	۷۰٪



درآمد

درآمد حاصل از ارائه خدمات ورزشی (تفریحی و آموزشی)						
ردیف	شرح درآمد	واحد	مقدار	بهای واحد (میلیون ریال)	دوره/روز	جمع درآمد سالانه (میلیون ریال)
۱	آموزش صخره‌نوردی	نفر در هر دوره	۲۵	۲۵	۱۵۰	۹۳,۷۵۰
۲	زیپ‌لاین	نفر در روز	۶۰	۱.۵	۳۳۰	۲۹,۷۰۰
جمع						۱۲۳,۴۵۰

درآمد حاصل از بخش پذیرایی				
محل درآمد	درصد از کل مراجعان	تعداد تقاضا (نفر)	بهای متوسط (میلیون ریال)	درآمد سالانه (میلیون ریال)
درآمد رستوران	۵۰٪	۲۶,۲۲۰	۴.۵	۱۱۷,۹۹۰
درآمد کافی شاپ	۵۰٪	۲۶,۲۲۰	۲.۵	۶۵,۵۵۰
مجموع				۱۸۳,۵۴۰



جریان نقدی (CF)

شرح / سال	۱	۲	۳	۴	۵	۶	۷	۸	۹	۱۰
درآمدهای پروژه	۰	۸۴.۸۷۲	۱۲۵.۳۷۹	۱۶۸.۷۷۹	۲۱۰.۹۷۴	۲۶۳.۷۱۸	۳۲۹.۶۴۷	۴۱۲.۰۵۹	۵۱۵.۰۷۴	۶۴۳.۸۴۲
هزینه های سرمایه ای	۲۹۵.۶۰۴	-	-	-	-	-	-	-	-	-
هزینه های عملیاتی	۰	۳۳.۱۴۸	۵۹.۱۹۲	۷۳.۹۹۰	۹۲.۴۸۸	۱۱۵.۶۱۰	۱۴۴.۵۱۲	۱۸۰.۶۴۱	۲۲۵.۸۰۱	۲۸۲.۲۵۱
اجاره پرداختی به سرمایه پذیر (L)	۰	۱۵.۰۰۰	۱۸.۷۵۰	۲۳.۴۳۸	۲۹.۲۹۷	۳۶.۶۲۱	۴۵.۷۷۶	۵۷.۲۲۰	۷۱.۵۲۶	۸۹.۴۰۷
تامین هزینه های فزاینده مشاع و اشتراکی	۰	۱۰.۵۰	۱.۳۱۳	۱.۶۴۱	۲.۰۵۱	۲.۵۶۳	۳.۲۰۴	۴.۰۰۵	۵.۰۰۷	۶.۲۵۸
جریان نقدی آزاد پروژه	-۲۹۵.۶۰۴	۳۵.۶۷۴	۴۶.۱۲۴	۶۹.۷۱۱	۸۷.۱۳۸	۱۰۸.۹۲۳	۱۳۶.۱۵۴	۱۷۰.۱۹۲	۲۱۲.۷۴۰	۲۶۵.۹۲۶
جریان نقدی آزاد تجمعی	-۲۹۵.۶۰۴	(۲۵۹.۹۳۰)	(۲۱۳.۸۰۶)	(۱۴۴.۰۹۵)	(۵۶.۹۵۷)	۵۱.۹۶۶	۱۸۸.۱۲۰	۳۵۸.۳۱۲	۵۷۱.۰۵۳	۸۳۶.۹۷۸



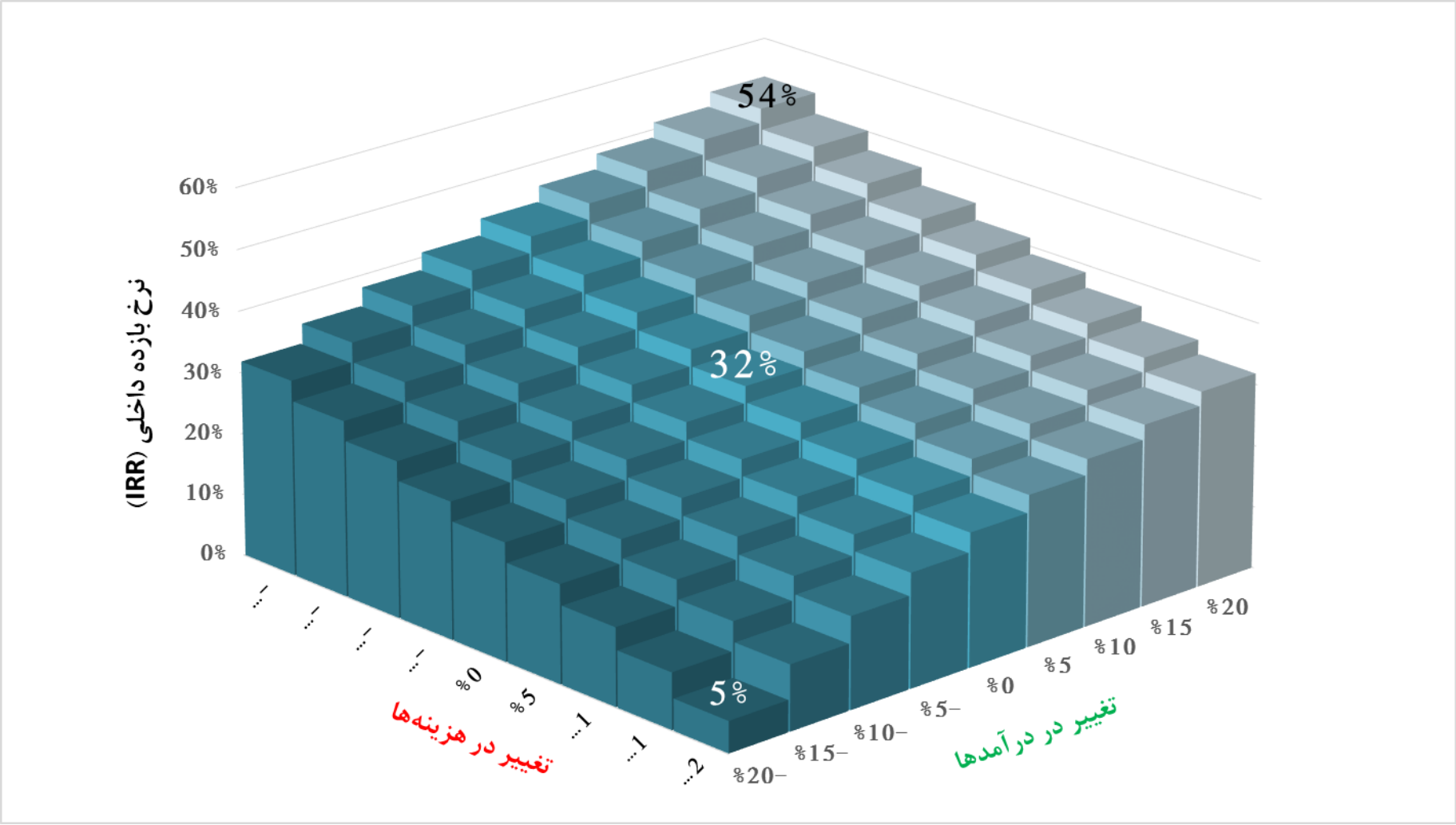
تحلیل حساسیت

تغییر در هزینه ها									
۲۰٪	۱۵٪	۱۰٪	۵٪	۰٪	-۵٪	-۱۰٪	-۱۵٪	-۲۰٪	درصد
۵٪	۹٪	۱۳٪	۱۶٪	۱۹٪	۲۲٪	۲۵٪	۲۹٪	۳۲٪	-۲۰٪
۱۱٪	۱۴٪	۱۷٪	۲۰٪	۲۳٪	۲۶٪	۲۹٪	۳۲٪	۳۵٪	-۱۵٪
۱۵٪	۱۸٪	۲۱٪	۲۳٪	۲۶٪	۲۹٪	۳۲٪	۳۵٪	۳۸٪	-۱۰٪
۱۹٪	۲۱٪	۲۴٪	۲۶٪	۲۹٪	۳۲٪	۳۵٪	۳۸٪	۴۱٪	-۵٪
۲۲٪	۲۴٪	۲۷٪	۲۹٪	۳۲٪	۳۵٪	۳۷٪	۴۰٪	۴۴٪	۰٪
۲۵٪	۲۷٪	۲۹٪	۳۲٪	۳۴٪	۳۷٪	۴۰٪	۴۳٪	۴۶٪	۵٪
۲۷٪	۲۹٪	۳۲٪	۳۴٪	۳۷٪	۴۰٪	۴۲٪	۴۵٪	۴۹٪	۱۰٪
۳۰٪	۳۲٪	۳۴٪	۳۷٪	۳۹٪	۴۲٪	۴۵٪	۴۸٪	۵۱٪	۱۵٪
۳۲٪	۳۴٪	۳۶٪	۳۹٪	۴۱٪	۴۴٪	۴۷٪	۵۰٪	۵۴٪	۲۰٪

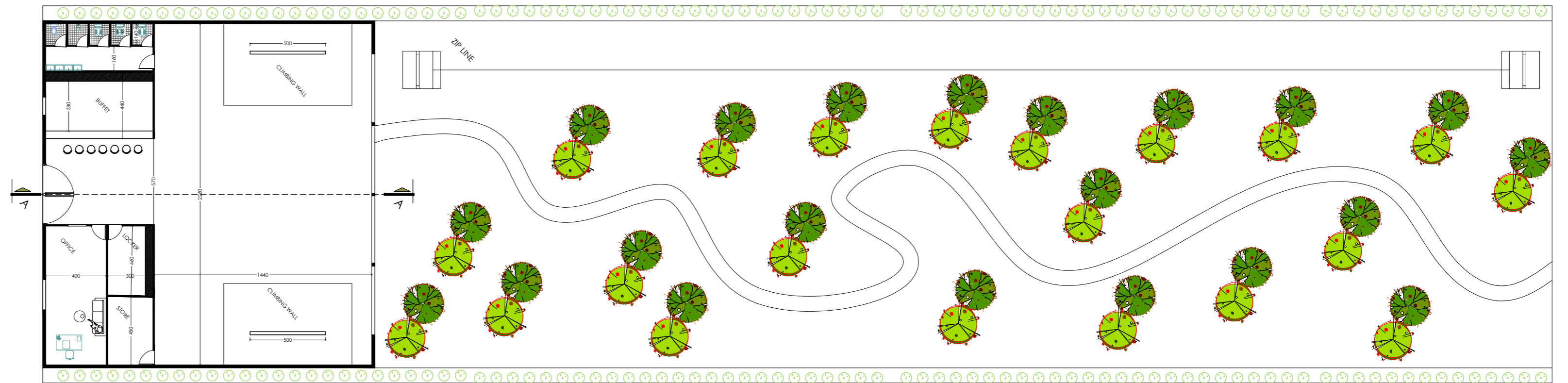
تغییر در درآمدها



تحلیل حساسیت



بسته های فرصت سرمایه گذاری
شرکت توسعه و نگهداری اماکن ورزشی



FIRST FLOOR

عنوان پروژه :

OBJ:

عنوان نقشه :
زیب لاین و صخره نوردی
مجموعه ورزشی آزادی

DWG NO:

شماره نقشه :

مقیاس :	تاریخ		امضاء	
	DATE	SIGNATURE	طراح	توسیم
SCALE:	مهره امضای مهندسین مشاور		DESIGNED BY:	DRAWN BY:
	SHARRIS		CHECKED BY:	APPROVED BY:
واحد:	شرح		رشته	FIELD
متریک:	شرح		رشته	FIELD
نوع نقشه:	شرح		رشته	FIELD
A2	DESCRIPTION		FIELD	FIELD

