



شرکت توسعه و نگهداری اماکن ورزشی کشور

تبلیغات محیطی مجموعه های ورزشی



شرکت مهندسی شهریگ
Shahrig Engineering co



لمپست بنرها (Lampost banners)

کاربرد: مسیرهای پیاده، مسیر مترو تا ورودی، راهروها

مشخصات فنی: پایه فلزی/قاب آلومینیومی، پارچه مقاوم در برابر آفتاب و باد، سیستم قفل ضد سرقت

تعداد پیشنهادی: کشوری ۲۰ - انقلاب ۱۰۰ - شیروودی ۲۰ - آزادی ۲۰۰

قیمت واحد (نیاز به استعلام بروز دارد) : ۱۰ میلیون تومان CAPEX → کل:

مدت نصب: فازبندی ۲-۳ هفته برای کل سایت آزادی

عمر مفید: ۵ سال

محل نصب: روی پایه های روشنایی مسیر ورودی، پارکینگ ها و خیابان های منتهی به ورزشگاه.

ابعاد و ساختار: معمولاً ۳×۱ متر یا ۴×۱ متر، دوطرفه، پارچه بنری ضد آب.

مزایا: پوشش گسترده، هزینه نصب و تولید پایین، قابلیت تغییر سریع طرح ها.

معایب: دوام متوسط، محدودیت در تأثیرگذاری نسبت به بیلبورد.

مدل درآمدی: اجاره ماهانه هر پایه یا قرارداد کمپین کوتاه مدت.

مناسب برای: تبلیغات پر حجم برندها، حامیان مالی مسابقات.

OPEX: 10% CAPEX سالیانه (شامل تعویض پارچه و تعمیرات جزئی)

درآمد مدل: اجاره سالیانه / یا فروش فضا به صورت بسته ۶ ماهه (در مدل فعلی درآمد سال اول: ۱,۵۹۹ میلیون تومان مجموع همه سایت ها)

ریسک ها: آسیب در روزهای پرخطر → راهکار: پارچه ارزان تر و نگهداری سریع، دوربین های نظارتی، افزایش مقاومت بست ها.



بیلبوردها (Billboards)

کاربرد: نقاط کلیدی با دید بالا برای ماشین/پیاده

تعداد پیشنهادی: کشوری ۱ - انقلاب (بزرگراه سئول) ۳ - شیروودی ۲ - آزادی ۵

قیمت واحد: ۴۵۰ میلیون CAPEX → کل: میلیون

عمر مفید: ۱۰ سال

OPEX: ۱۰٪

محل نصب: حاشیه خیابان‌های اصلی اطراف استادیوم آزادی و بزرگراه‌ها.

ابعاد: ۹×۳ متر یا ۱۲×۴ متر.

مزایا: بیشترین دید بصری، تاثیرگذاری بالا.

معایب: نیازمند مجوزهای خاص شهری، هزینه ساخت و نگهداری بالا.

مدل درآمدی: قراردادهای بلندمدت (۶ تا ۱۲ ماه).

مناسب برای: برندهای بزرگ ملی.

درآمد مدل: فروش فضا به صورت ماهانه/هفتگی یا قرارداد سالیانه → درآمد سال اول مدل: ۴,۳۳۰ میلیون تومان

نکته: نرخ گذاری به شدت وابسته به جایگاه و دید و ایونت های قابل برگزاری در هر سایت (CPM محاسبه شود) .



استرابورد (Straboard)

شرح: بیلبردهای متوسط یا ستونهای تبلیغاتی

تعداد: کشوری ۲ - انقلاب ۸ - شیروندی ۴ - آزادی ۱۰

قیمت واحد: ۱۰۰ میلیون CAPEX → میلیون

درآمد سال اول: ۱,۳۸۰ میلیون تومان

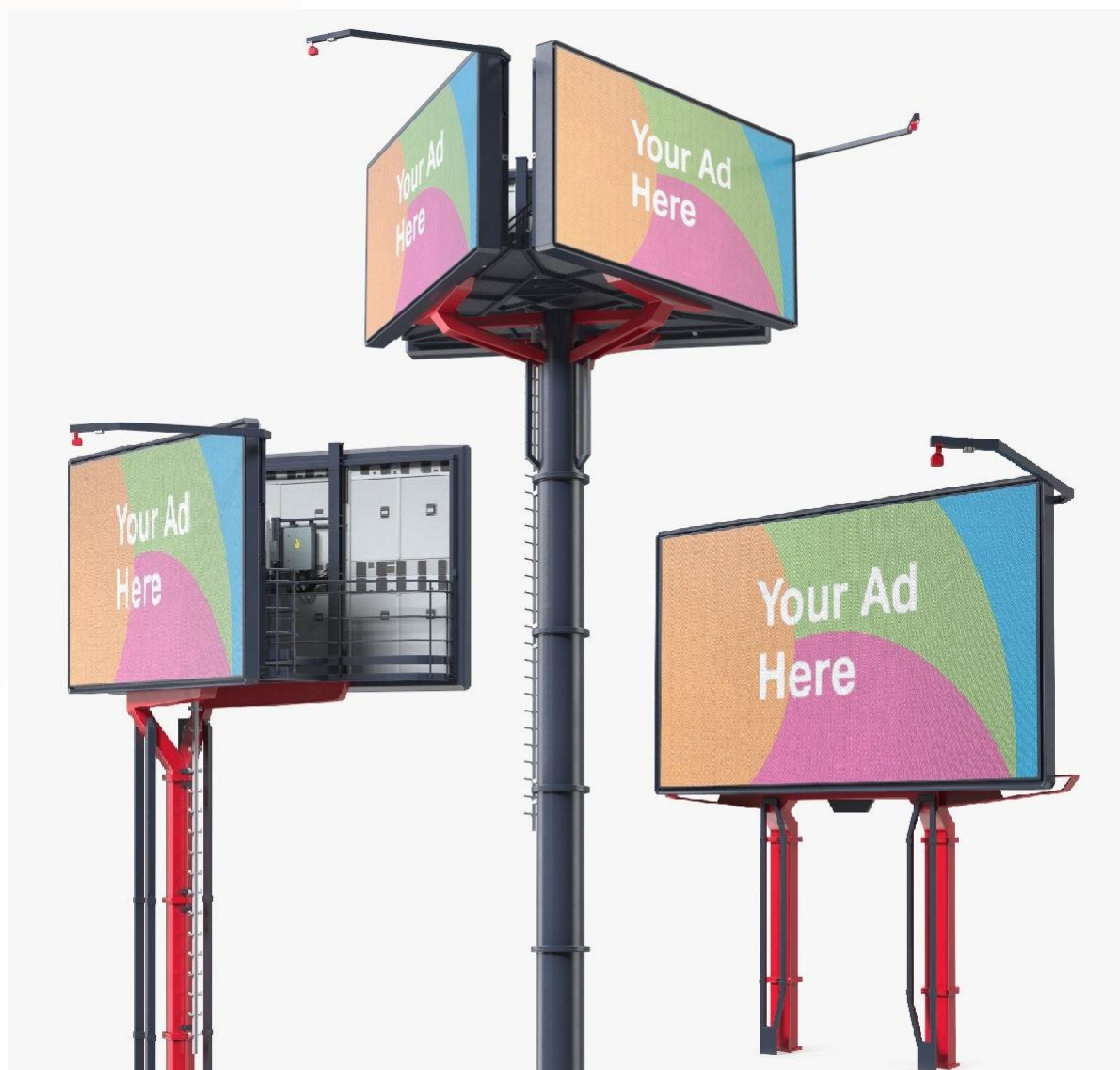
محل نصب: پیاده‌روهای اطراف و ورودی ورزشگاه.

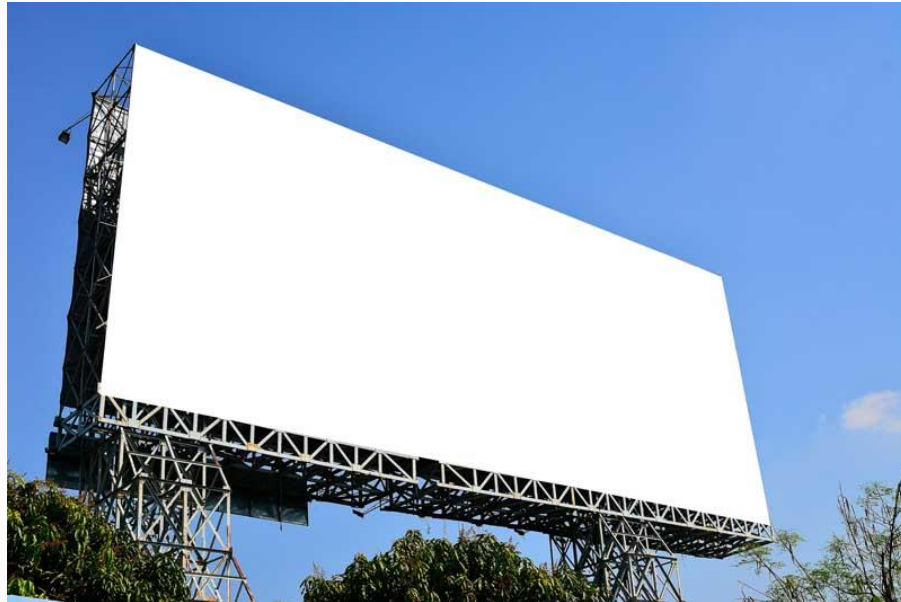
ابعاد: ۱,۲×۱,۸ متر، با پایه فلزی.

مزایا: پرتابل، هزینه کم، سرعت نصب بالا.

معایب: مقاومت کمتر در برابر آسیب احتمالی.

مدل درآمدی: فروش به صورت کمپینهای کوتاهمدت.





مگابورد (Mega board)

شرح: بیلبردهای بزرگ (چند ده متر مربع) در ورودی‌ها یا نقاط پر دید

تعداد: انقلاب ۱ - آزادی ۱

واحد: ۱،۵۰۰ میلیون CAPEX → میلیون

درآمد سال اول: ۱،۷۰۰ میلیون

محل نصب: نقاط استراتژیک با دید وسیع، مثل مقابل درب اصلی استادیوم آزادی.

ابعاد: ۲۰×۱۰ متر.

مزایا: جلب توجه بسیار بالا، برندینگ قوی.

معایب: هزینه بالا، نیازمند جرثقیل و زیرساخت.

مدل درآمدی: اجاره فصلی یا سالانه.

عمر مفید: سازه ۱۵ سال، چاپ ۳-۶ ماه.



تلویزیون شهری (City LED screen)

شرح: نمایشگرهای LED با قابلیت نمایش ویدیویی، مناسب برای محتوای دینامیک و تعاملی

تعداد: کشوری ۱ - انقلاب ۴ - آزادی ۴

واحد: ۱۳,۵۰۰ میلیون CAPEX: → میلیون

عمر مفید: ۸ سال

OPEX: ۱۵٪ سالانه

محل نصب: میدانها و محوطه اصلی.

مزایا: امکان نمایش ویدئو و محتوای پویا.

معایب: هزینه برق و نگهداری بالا.

مدل درآمدی: تبلیغات دقیقه‌ای/ساعتی.

درآمد مدل: معمولاً به صورت فروش زمان پخش در روزهای مسابقه - درآمد انقلاب بصورت مستقل برای ۴ عدد تلویزیون

سالانه ۶,۰۰۰ و برای بقیه سایت ها جمعا سالانه ۱,۵۰۰

مجوز: برق سه فاز، قرارداد با اپراتور محتوا، کنترل روشنایی و سازگاری با نور طبیعی، پلیس راهور

بیلبورد سه بعدی (3D LED Billboard)

شرح: تبلیغات حجمی سه بعدی در ورودی ها (جذب عکس/سلفی)

تعداد: انقلاب ۱

واحد: ۱۳,۵۰۰ میلیون CAPEX → میلیون

اثر: بالاترین نرخ اشتراک گذاری در شبکه های اجتماعی → ارزش برندینگ بالا

محل نصب: ورودی اصلی، میدان آزادی.

مزایا: تکنولوژی نوین، جذابیت بالا.

معایب: هزینه بسیار زیاد.

مدل درآمدی: قرارداد برندهای خاص.



بالن ها (Balloons)

شرح: بالن های هلیومی برنند شده برای فازهای رویدادی (کم خطر و پرجلب توجه)

تعداد: کشوری ۲- انقلاب ۵ - شیرودی ۲ - آزادی ۶

واحد: ۴۰ میلیون CAPEX → میلیون

کارکرد: بیشتر برای روزهای خاص؛ درآمد بر مبنای روزهای رویداد محاسبه می شود

. محل نصب: فضای بالای ورزشگاه یا اطراف.

مزایا: جذابیت بصری، متحرک بودن.

معایب: آسیب پذیر در شرایط آب و هوایی.

مدل درآمدی: تبلیغات رویداد محور.



پنل های بک لایت (Backlit panels)

شرح: پنل های نوری در فروشگاه ها، راهروها و ورودی ها
تعداد: کشوری ۱ - انقلاب ۱۰ - شیروودی ۱ - آزادی ۶
واحد: ۴۵ میلیون CAPEX → میلیون
محل نصب: مسیرهای ورودی داخلی.
مزایا: جذاب در شب، نصب آسان.
معایب: مصرف برق.
مدل درآمدی: اجاره ماهانه.



ماکت حجمی (Volumetric Mockup)

شرح: مجسمه ها/ماکت های برند (مثل کفش گول پیکر یا بازیکن)
تعداد: کشوری ۱ - انقلاب ۶ - شیروودی ۱ - آزادی ۴
واحد: ۲۰۰ میلیون CAPEX → میلیون
محل نصب: میدان ها، ورودی ها.
مزایا: یادمان شهری، مقاومت بالا.
معایب: هزینه ساخت بالا.
مدل درآمدی: اسپانسرینگ بلندمدت.





Immersive LED Tunnel

شرح: تونل LED در مسیر ورود (تجربه immersive)

تعداد: انقلاب ۲ - آزادی ۱

واحد: ۱۶,۵۰۰ میلیون CAPEX → میلیون

درآمد: نیاز به بررسی و افکار سنجی و امکان سنجی دارد

محل نصب: ورودی تیمها یا VIP

مزایا: تجربه منحصر به فرد.

معایب: سرمایه گذاری اولیه بالا.

مدل درآمدی: تبلیغات به برندهای لوکس.

ویدئو مپینگ (Video mapping / Projection)

شرح: پروجکشن های بزرگ شبانه روی نمای ساختمان یا کف محوطه برای ایجاد تجربه بصری

تعداد نصب پیشنهادی: انقلاب ۱ - آزادی ۱

واحد: ۴۰۰ میلیون (سیستم پروجکشن حرفه ای و تنظیم) CAPEX → میلیون

درآمد: نیاز به بررسی و افکار سنجی و امکان سنجی دارد

محل اجرا: روی نمای ورزشگاه.

مزایا: رویدادی، بسیار جذاب.

معایب: هزینه بالا، محدود به زمان.

مدل درآمدی: اجاره رویدادی (هر اجرا).

عمر مفید: تجهیز ۵ سال.



Immersive LED Tunnel

شرح: تونل LED در مسیر ورود (تجربه immersive)

تعداد: انقلاب ۲ - آزادی ۱

واحد: ۱۶,۵۰۰ میلیون CAPEX → میلیون

درآمد: نیاز به بررسی و افکار سنجی و امکان سنجی دارد

بهبودی سازی سازه های موجود (Refurbishment)

شرح: تقویت، رنگ آمیزی، ایمن سازی، و آماده سازی نقاط نصب برای تبلیغات جدید

واحد: سایت انقلاب ۷,۵۰۰ میلیون

فویل LED بدنه فروشگاه های هواداری

شرح: نماهای LED برای فروشگاه های رسمی (با قابلیت نمایش محتوا)

تعداد: بسته به متراژ فضای فروشگاه های قابل تعیین هست - آزادی ۵۰ متر مربع

واحد: ۲۵ میلیون CAPEX → میلیون

درآمد: نیاز به بررسی و افکار سنجی و امکان سنجی دارد

محل نصب: ویتترین فروشگاه های هواداری.

مزایا: مدرن، قابل تغییر سریع.

معایب: تکنولوژی خاص، هزینه متوسط.

مدل درآمدی: اجاره ویتترین.



تلویزیون دور زمین (IVS Perimeter)

شرح: سیستم نمایشگرهای پیرامونی و سیستم تعاملی + CMS + LED + IVS (Perimeter Analytics)

تعداد: 1 Azadi (دور زمین کامل)

واحد: ۱۰,۰۰۰ میلیون CAPEX → بالا: ۱۰,۰۰۰ میلیون

عمر مفید: ۱۰ سال

OPEX: ۱۵٪

مدل درآمد: فروش زمان پخش در روزهای مسابقه (درآمد بالا در روزهای پر بازدید) — در مدل ما درآمد سال اول برای IVS واحد قابل توجه است.

نیازها: مجوز فنی نصب در سطح زمین، هماهنگی با فدراسیون فوتبال و اپراتور بازیها، برق سه فاز، CDN برای محتوای زنده

محل نصب: حاشیه زمین مسابقه.

مزایا: پخش تلویزیونی گسترده.

معایب: هزینه زیاد، نیاز به استاندارد.

مدل درآمدی: فروش زمان تبلیغاتی در پخش زنده.

نقشه بیلبورد های موجود در باشگاه انقلاب



- شماره ۱ بیلبورد نیاز به بازسازی
- شماره ۲ تا ۷ بیلبورد دو طرفه
- شماره ۸ بیلبورد دو قلو در پارکینگ
- شماره ۹ بیلبورد تک درب ورودی شمالی
- شماره A پنل ال ای دی فعال
- شماره B استرا برد



مکان پیشنهادی نصب بیلبورد جدید ۴ عدد



در نقشه با علامت * مشخص شده است

- افزودن ۴ عدد بیلبورد به فضای تبلیغاتی باشگاه
- افزودن دو عدد LED پنل به فضای تبلیغاتی باشگاه
- افزودن ۵ عدد استرابورد
- ترمیم و احیای مجدد بیلبوردهای موجود



محل نصب استرابرد و بکلایت

با علامت ● مشخص شده است



بررسی متریال مختلف جهت اجرای کار:

متریال	مزایا	معایب قابل توجه
HPL	نصب خشک، وزن سبک، ضد UV، مقاوم در برابر خش، طرح های متنوع، کم نگهداری	هزینه بالا، تعمیر دشوار، عایق حرارتی ضعیف، حساس به رطوبت شدید یا مواد شیمیایی
کامپوزیت	مقاوم در برابر پوسیدگی و حشرات، نگهداری کم، ظاهر چوب مانند، تنوع طرح، مقرون به صرفه در بلندمدت	هزینه نصب اولیه بالاتر، نیاز به نصب دقیقی برای گارانتی
ایرانیت فلزی	نصب آسان، وزن سبک، مقاومت در برابر زنگ زدگی، ظاهر صنعتی، قیمت مناسب	هدایت حرارت بالا، عایق صوتی ضعیف، انبساط حرارتی، رنگ به مرور محو می شود
ایرانیت سیمانی	سازگار با محیط زیست، مقاوم در برابر آتش و گرما	وزن سنگین، شکننده، نصب سخت و نگهداری گران، رنگ پریدگی، جذب رطوبت و رشد قارچ
فایبرگلاس	سبک، نصب ساده، عبور نور (شفاف)، عایق حرارتی عالی، ارزان	شکننده، زرد شدن در برابر UV، عایق صوتی ضعیف، مناسب نبودن برای مناطق بادخیز
پلی کرینات	بسیار مقاوم، ضد UV و تقریباً نشکن، سبک، نصب سریع، شفاف یا مات مناسب پوشش و حریم	سطح حساس به خش، هزینه نسبتاً بالاتر



- برنامه اجرایی در خصوص استرا بورد و بکلایت
- دیواره ورودی جنوبی به طول ۲۰۰ متر قابلیت نصب بکلای به ابعاد ۱/۵ در ۰/۷۵ را دارد که تعداد آنها ۲۰ عدد میباشد.
- برای این پروژه بکلایت با LED به جهت مصرف برق کمتر و روشنایی بیشتر در نظر گرفته شده است.
- از ورودی غربی تا ورودی کمیته المپیک ۵۰ متر قابلیت بهره برداری دارد جهت نصب ۳ عدد بکلایت با ابعاد ۱/۵ در ۲ متر
- از ورودی کمیته المپیک تا خیابان نمایشگاه ۱۵۰ متر قابلیت بهره برداری دارد و ظرفیت نصب بکلایت به تعداد ۱۰ عدد با ابعاد ۱/۵ در ۲ متر
- حد فاصل دیوار پارکینگ مکان مناسبی برای نصب استزابورد یا بکلایت می باشد (۵ عدد)



- 1- مکان پخش موجود
- 2- مکان جدید LED پخش
- 3- محل استقرار تک ایستاد و ایستاد
- 4- ظرفیت احداث LED برای ورودی
- 5- ظرفیت نصب ایستاد
- 6- ظرفیت نصب تابلو
- 7- مکانیت حجمی
- 8- محل نصب بیلبورد
- 9- نصب LED برای روی دیوار استادیوم
- 10- محل بهره برداری از شبکه در استادیوم



خلاصه فاکتورهای مالی - اقتصادی:

۱,۳۱۳,۰۱۳	هزینه ثابت سرمایه‌ای (CAPEX) (میلیون ریال)
۵۵۵,۸۶۳	درآمدهای جاری (میلیون ریال)
۲۷۸,۳۰۳	هزینه‌های عملیاتی (OPEX) (میلیون ریال)
۳۰٪	نرخ تنزیل (هزینه فرصت سرمایه‌گذاری)
۱۲	دوره ساخت و تکمیل پروژه (ماه)
۴	دوره بازگشت سرمایه (PP) (سال)
۷	دوره بهره‌برداری (سال)
۸	دوره واگذاری به سرمایه‌گذار (سال) (DPP)
۱۱۸,۱۷۱	پرداختی نقدی سرمایه‌گذار در بدو انعقاد قرارداد (شامل هزینه‌های نظارت و مدیریت طرح، تامین زیرساخت‌ها و انشعابات، فضاهای مشاعی و اشتراکی)
۳۲,۱۰۰	اجاره‌ی سالیانه دریافتی (L) از سرمایه‌گذار (میلیون ریال) (سال پایه)
۳۱٪	نرخ بازده داخلی (IRR)
۳۵,۶۳۴	ارزش خالص فعلی (NPV) (میلیون ریال)
BOLT	مدل مشارکت

نتایج مالی - اقتصادی

- ✓ مجموع هزینه‌های ثابت سرمایه‌ای (CAPEX) شامل هزینه‌های احداث بنا و تجهیزات متصل (۸۴٪)، پیش‌بینی نشده (۳٪)، تجهیز کارگاه (۴٪)، نظارت (۲.۵٪)، مدیریت طرح (۰.۵٪) و تامین زیرساخت‌ها و انشعابات (۰.۶٪) است.
- ✓ مجموع اجاره‌ی سالیانه دریافتی (L) از سرمایه‌گذار، شامل اصل مبلغ اجاره (۹۳٪) و سهم سالیانه‌ی پروژه از تامین هزینه‌ی فضاهای مشاع و اشتراکی (۷٪) است.



CAPEX

جمع کل هزینه‌های ثابت سرمایه‌گذاری (CAPEX)		
ردیف	شرح	مبلغ کل (میلیون ریال)
۱	هزینه ساخت کاربری‌ها	۱,۱۹۴,۸۴۲
۲	هزینه‌های نظارت و مدیریت طرح، تامین زیرساخت‌ها و انشعابات، فضاهای مشاعی و اشتراکی (پرداختی سرمایه‌گذار در بدو انعقاد قرارداد)	۱۱۸,۱۷۱
	جمع کل	۱,۳۱۳,۰۱۳

هزینه‌های نظارت و مدیریت طرح، تامین زیرساخت‌ها و انشعابات، فضاهای مشاعی و اشتراکی (پرداختی سرمایه‌گذار در بدو انعقاد قرارداد)			
ردیف	شرح هزینه‌ها	سهم از کل (درصد)	کل هزینه (میلیون ریال)
۱	نظارت	۲.۵٪	۳۲,۸۲۵
۲	مدیریت طرح (MC)	۰.۵٪	۶,۵۶۵
۳	تامین زیرساخت‌ها و انشعابات	۶٪	۷۸,۷۸۱
	جمع کل		۱۱۸,۱۷۱



CAPEX

ردیف	عنوان هزینه‌ها	تعداد ابزار تبلیغی مورد نیاز	هزینه واحد (میلیون ریال)	جمع هزینه ساخت (میلیون ریال)
۱	لمپست بنرها (Lampost banners)	۳۴۰	۱۰۰	۳۴,۰۰۰
۲	بیلیوردها (Billboards)	۱۱	۴,۵۰۰	۴۹,۵۰۰
۳	استرابورد (Straboard)	۲۴	۱,۰۰۰	۲۴,۰۰۰
۴	مگابورد (Mega board)	۲	۱۵,۰۰۰	۳۰,۰۰۰
۵	تلویزیون شهری (City LED screen)	۹	۱۳,۵۰۰	۱۲۱,۵۰۰
۶	بالن‌ها (Balloons)	۱۵	۴۰۰	۶,۰۰۰
۷	بیلیورد سه بعدی (۳D LED Billboard)	۱	۱۳۵,۰۰۰	۱۳۵,۰۰۰
۸	ماکت حجمی (Volumetric Mockup)	۱۲	۲,۰۰۰	۲۴,۰۰۰
۹	پنل‌های بک‌لایت (Backlit panels)	۱۸	۴۵۰	۸,۱۰۰
۱۰	ویدئو مپینگ (Video mapping / Projection)	۲	۴,۰۰۰	۸,۰۰۰
۱۱	Immersive LED Tunnel	۳	۱۶۵,۰۰۰	۴۹۵,۰۰۰
۱۲	فویل LED بدنه فروشگاه‌های هواداری	۱۰۰	۲۵۰	۲۵,۰۰۰
۱۳	تلویزیون دور زمین (IVS Perimeter)	۱	۱۰۰,۰۰۰	۱۰۰,۰۰۰
۱۴	بهبودی سازی سازه‌های موجود (Refurbishment)	۱	۷۵,۰۰۰	۷۵,۰۰۰
	پیش‌بینی نشده			۵۹,۷۴۲
	جمع هزینه‌ها			۱,۱۹۴,۸۴۲



OPEX

مجموع هزینه‌های عملیاتی (OPEX) سالیانه		
ردیف	عنوان	مبلغ (میلیون ریال)
۱	حقوق و دستمزد نیروی انسانی	۹۵,۴۱۸
۲	هزینه مصرف انرژی	۱۵,۹۰۳
۳	هزینه تعمیر و نگهداری و اورهال	۱۵۹,۰۳۰
۴	هزینه مواد اولیه و مصرفی	۱۵,۹۰۳
۵	هزینه بازاریابی و تبلیغات	۹,۵۴۲
۶	هزینه پیش‌بینی نشده	۱۵,۹۰۳
۷	هزینه بیمه (تجهیزات، آتش‌سوزی، مسئولیت و غیره)	۶,۳۶۱
۸	اجاره پرداختی سالیانه به سرمایه‌پذیر (L)	۳۲,۱۰۰
	جمع کل	۳۵۰,۱۶۰



OPEX

نیروی انسانی							
ردیف	عنوان	تعداد (نفر)	حقوق ماهیانه (میلیون ریال)	عیدی، پاداش و مزایا	بیمه و سنوات	حقوق، مزایا، عیدی، پاداش، بیمه و سنوات سالیانه	کل هزینه پرسنلی (میلیون ریال)
۱	مدیر	۱	۴۵۰	۹۰۰	۲،۹۳۴	۹،۲۳۴	۹،۲۳۴
۲	تاسیسات	۴	۳۵۰	۷۰۰	۲،۲۸۲	۷،۱۸۲	۲۸،۷۲۸
۳	طراحی و پشتیبانی	۸	۳۵۰	۷۰۰	۲،۲۸۲	۷،۱۸۲	۵۷،۴۵۶
	جمع	۱۳					۹۵،۴۱۸



زمان بندی تحقق درآمدهای پروژه

سال دوم	سال سوم	سال چهارم	سال پنجم	سال ششم	سال هفتم	سال هشتم
درصد	درصد	درصد	درصد	درصد	درصد	درصد
۴۵٪	۵۰٪	۵۵٪	۶۰٪	۶۰٪	۶۰٪	۶۰٪



درآمد

حداکثر درآمدهای ممکن از محل تبلیغات (در حالت تحقق صد درصدی)		
ردیف	محل درآمد	درآمد سالیانه (میلیون ریال)
۱	لمپست بنرها (Lampost banners)	۳۲,۰۰۰
۲	بیلبوردها (Billboards)	۸۶,۶۰۰
۳	استرابورد (Straboard)	۲۷,۶۰۰
۴	مگابورد (Mega board)	۳۴,۰۰۰
۵	تلویزیون شهری (City LED screen)	۱۵۰,۰۰۰
۶	بالن‌ها (Balloons)	۲۰,۰۰۰
۷	بیلبورد سه بعدی (۳D LED Billboard)	۱۰۰,۰۰۰
۸	ماکت حجمی (Volumetric Mockup)	۲۴,۰۰۰
۹	پنل‌های بک‌لایت (Backlit panels)	۲۰,۰۰۰
۱۰	ویدئو مپینگ (Video mapping / Projection)	۲۰,۰۰۰
۱۱	Immersive LED Tunnel	۲۴۰,۰۰۰
۱۲	فویل LED بدنه فروشگاه‌های هواداری	۲۴,۰۰۰
۱۳	تلویزیون دور زمین (IVS Perimeter)	۱۴۰,۰۰۰
۱۴	بهسازی سازه‌های موجود (Refurbishment)	۷۰,۰۰۰
	جمع درآمد سالیانه	۹۸۸,۲۰۰



جریان نقدی (CF)

شرح / سال	۱	۲	۳	۴	۵	۶	۷	۸	۹	۱۰
درآمدهای پروژه	۰	۵۵۵,۸۶۳	۷۷۲,۰۳۱	۱,۰۶۱,۵۴۳	۱,۴۴۷,۵۵۹	۱,۸۰۹,۴۴۸	۲,۲۶۱,۸۱۰	۲,۸۲۷,۲۶۳	۳,۵۳۴,۰۷۹	۴,۴۱۷,۵۹۸
هزینه های سرمایه ای	۱,۳۱۳,۰۱۳	۰	۰	۰	۰	۰	۰	۰	۰	۰
هزینه های عملیاتی	۰	۲۷۸,۳۰۳	۳۹۷,۵۷۵	۶۲,۱۲۱	۷۷۶,۵۱۴	۹۷۰,۶۴۲	۱,۲۱۳,۳۰۳	۱,۵۱۶,۶۲۸	۱,۸۹۵,۷۸۵	۲,۳۶۹,۷۳۲
استهلاک	۰	-	-	۱۳۱,۳۰۱	۱۳۱,۳۰۱	۱۳۱,۳۰۱	۱۳۱,۳۰۱	۱۳۱,۳۰۱	۱۳۱,۳۰۱	۱۳۱,۳۰۱
اجاره پرداختی به سرمایه پذیر (L)	۰	۳۰,۰۰۰	۳۷,۵۰۰	۴۶,۸۷۵	۷۰,۳۱۳	۸۷,۸۹۱	۱۰۹,۸۶۳	۱۳۷,۳۲۹	۱۷۱,۶۶۱	۲۱۴,۵۷۷
تامین هزینه های فضاها و مشاع و اشتراکی	۰	۲,۱۰۰	۲,۶۲۵	۳,۲۸۱	۴,۹۲۲	۶,۱۵۲	۷,۶۹۰	۹,۶۱۳	۱۲,۰۱۶	۱۵,۰۲۰
جریان نقدی آزاد پروژه (سود ناخالص قبل از کسر مالیات)	-۱,۳۱۳,۰۱۳	۲۴۵,۴۶۰	۳۳۴,۳۳۱	۸۱۷,۹۶۴	۴۶۴,۵۰۹	۶۱۳,۴۶۲	۷۹۹,۶۵۳	۱,۰۳۲,۳۹۱	۱,۳۲۳,۳۱۴	۱,۶۸۶,۹۶۸
جریان نقدی آزاد تجمعی (سود ناخالص تجمعی)	-۱,۳۱۳,۰۱۳	(۱,۰۶۷,۵۵۳)	(۷۳۳,۲۲۲)	۸۴,۷۴۲	۵۴۹,۲۵۱	۱,۱۶۲,۷۱۳	۱,۹۶۲,۳۶۶	۲,۹۹۴,۷۵۷	۴,۳۱۸,۰۷۱	۶,۰۰۵,۰۴۰
مالیات بر درآمد	۰	۰	۰	۲۰۴,۴۹۱	۱۱۶,۱۲۷	۱۵۳,۳۶۵	۱۹۹,۹۱۳	۲۵۸,۰۹۸	۳۳۰,۸۲۹	۴۲۱,۷۴۲
سود خالص پس از کسر مالیات	-۱,۳۱۳,۰۱۳	۲۴۵,۴۶۰	۳۳۴,۳۳۱	۷۴۴,۷۷۵	۴۷۹,۶۸۳	۵۹۱,۳۹۸	۷۳۱,۰۴۱	۹۰۵,۵۹۵	۱,۱۲۳,۷۸۷	۱,۳۹۶,۵۲۷
جریان نقدی آزاد تجمعی (سود خالص تجمعی)	-۱,۳۱۳,۰۱۳	-۱,۰۶۷,۵۵۳	-۷۳۳,۲۲۲	۱۱,۵۵۲	۴۹۱,۲۳۶	۱,۰۸۲,۶۳۳	۱,۸۱۳,۶۷۴	۲,۷۱۹,۲۶۹	۳,۸۴۳,۰۵۶	۵,۲۳۹,۵۸۳



تحلیل حساسیت

تغییر در هزینه ها									
درصد	-۱۵٪	-۱۰٪	-۸٪	-۴٪	۰٪	۴٪	۸٪	۱۰٪	۱۵٪
تغییر در درآمدها	-۱۵٪	۵٪	۷٪	۱۲٪	۱۶٪	۲۰٪	۲۴٪	۲۶٪	۳۱٪
	-۱۰٪	۱۲٪	۱۴٪	۱۸٪	۲۱٪	۲۵٪	۲۹٪	۳۱٪	۳۶٪
	-۸٪	۱۴٪	۱۶٪	۲۰٪	۲۴٪	۲۷٪	۳۱٪	۳۳٪	۳۸٪
	-۴٪	۱۸٪	۲۰٪	۲۴٪	۲۷٪	۳۱٪	۳۵٪	۳۶٪	۴۱٪
	۰٪	۲۲٪	۲۴٪	۲۷٪	۳۱٪	۳۴٪	۳۸٪	۴۰٪	۴۵٪
	۴٪	۲۶٪	۲۸٪	۳۱٪	۳۴٪	۳۸٪	۴۱٪	۴۳٪	۴۸٪
	۸٪	۲۹٪	۳۱٪	۳۴٪	۳۷٪	۴۱٪	۴۴٪	۴۶٪	۵۱٪
	۱۰٪	۳۱٪	۳۳٪	۳۶٪	۳۹٪	۴۲٪	۴۶٪	۴۸٪	۵۲٪
	۱۵٪	۳۵٪	۳۶٪	۳۹٪	۴۳٪	۴۶٪	۵۰٪	۵۱٪	۵۶٪



تحلیل حساسیت

