



شرکت توسعه و نگهداری اماکن ورزشی کشور

خوابگاه جنب استخر قهرمانی مجموعه ورزشی آزادی



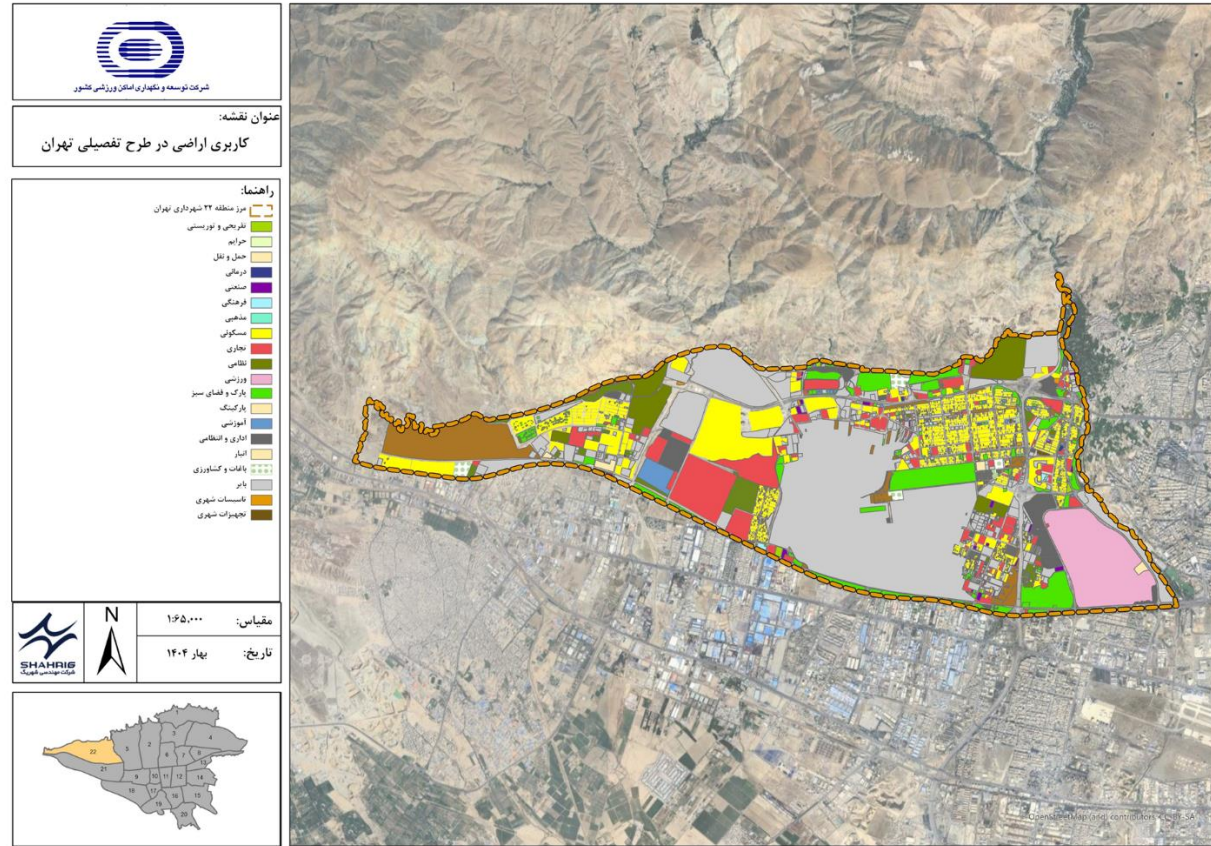
شرکت مهندسی شهریک
Shahrig Engineering co



محلات و نواحی منطقه بیست و دو شهرداری تهران



موقعیت مجموعه ورزشی آزادی در منطقه ۲۲ تهران



کاربری پیشنهادی اراضی منطقه سه در طرح تفصیلی تهران



کاربریهای همجوار مجموعه ورزشی آزادی



کاربری اراضی

آبپناه ورزشی	
زمینهای ورزشی	
اماکن خدماتی و پشتیبانی و تأسیسات و اداری	
اماکن اقامتی	
دریاچه	
حاشیه دریاچه	
فضای سبز	
پارکینگ ها	
ترمینال اتوبوس رانی	
زمینهای بازی و متروکه	
مغایر	
جمع کل مجموعه ورزشی آزادی	

درصد	مساحت (مترمربع)	کاربری و فعالیتها
٪۱۷٫۴	۵۹۰۵۹۶	کلیه زمینها و اماکن ورزشی و فدراسیونها
٪۰٫۴	۱۴۱۰۰	اماکن اقامتی (هتلها و کمپینگ)
٪۰٫۶	۱۹۰۰۰	اماکن خدماتی، پشتیبانی و تأسیسات
٪۳۴	۱۱۵۰۷۰۳	فضای سبز
٪۶٫۸	۲۲۹۲۴۳	دریاچه
٪۷٫۲	۲۴۵۲۶۴	اراضی حاشیه دریاچه
٪۱۰٫۹	۳۶۹۱۷۲	پارکینگها
٪۱٫۳	۴۴۷۴۱	ترمینال اتوبوسرانی
٪۲٫۶	۸۹۸۷۳	زمینهای بازی و متروکه
٪۱۸٫۷	۶۳۵۲۲۴	مغایر و مسیرهای پیاده
٪۱۰۰	۳۳۸۷۹۲۶	جمع کل مجموعه ورزشی آزادی

سلسله مراتب محورها و دسترسی های حوزه فراگیر مجموعه ورزشی آزادی

کاربری اراضی وضع موجود مجموعه (ماخذ: طرح جامع مجموعه ورزشی آزادی)

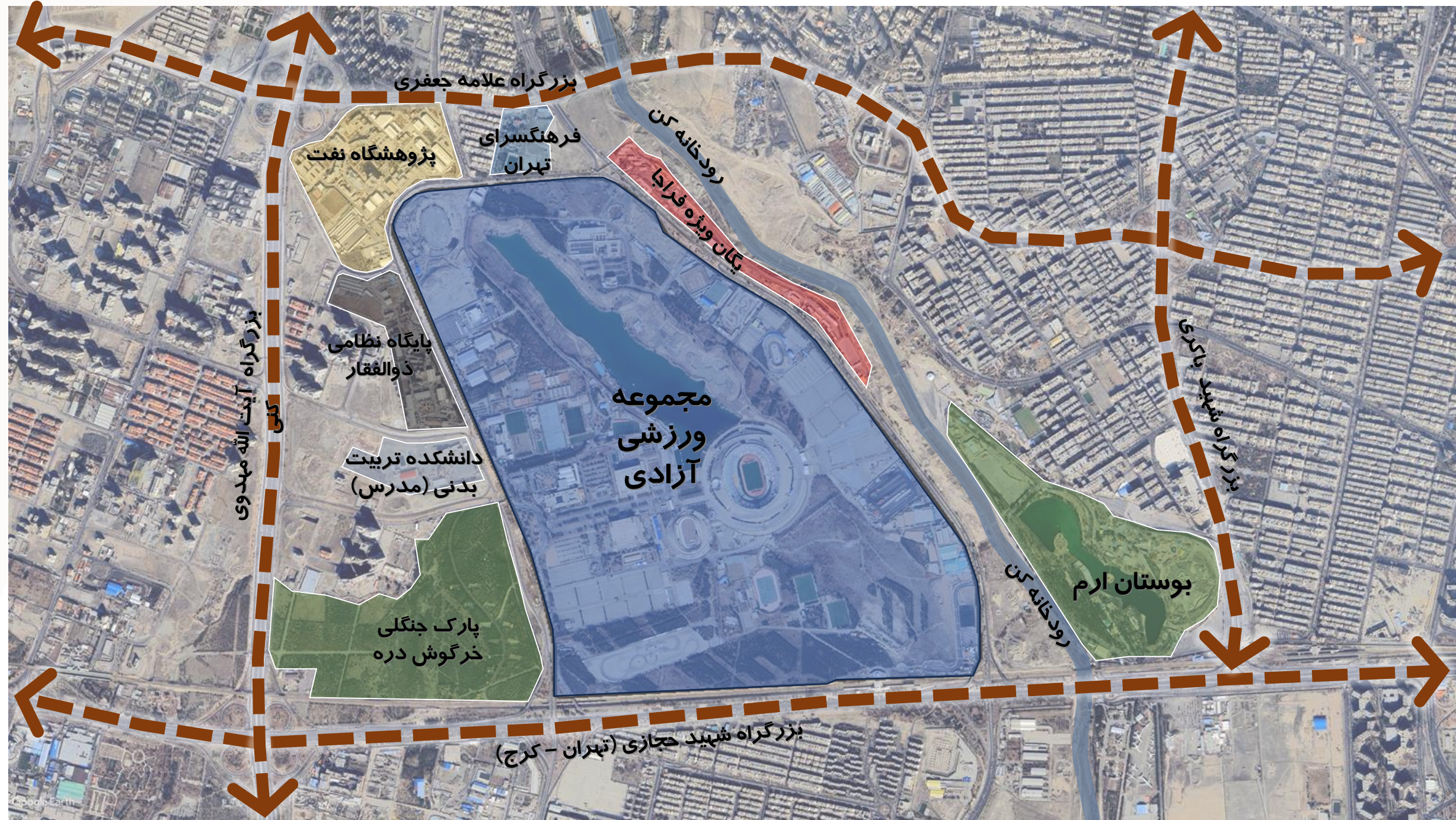


طرح تفصیلی پیشنهادی داخلی مجموعه ورزشی آزادی

سازمان فضایی و دسترسی های مجموعه ورزشی آزادی



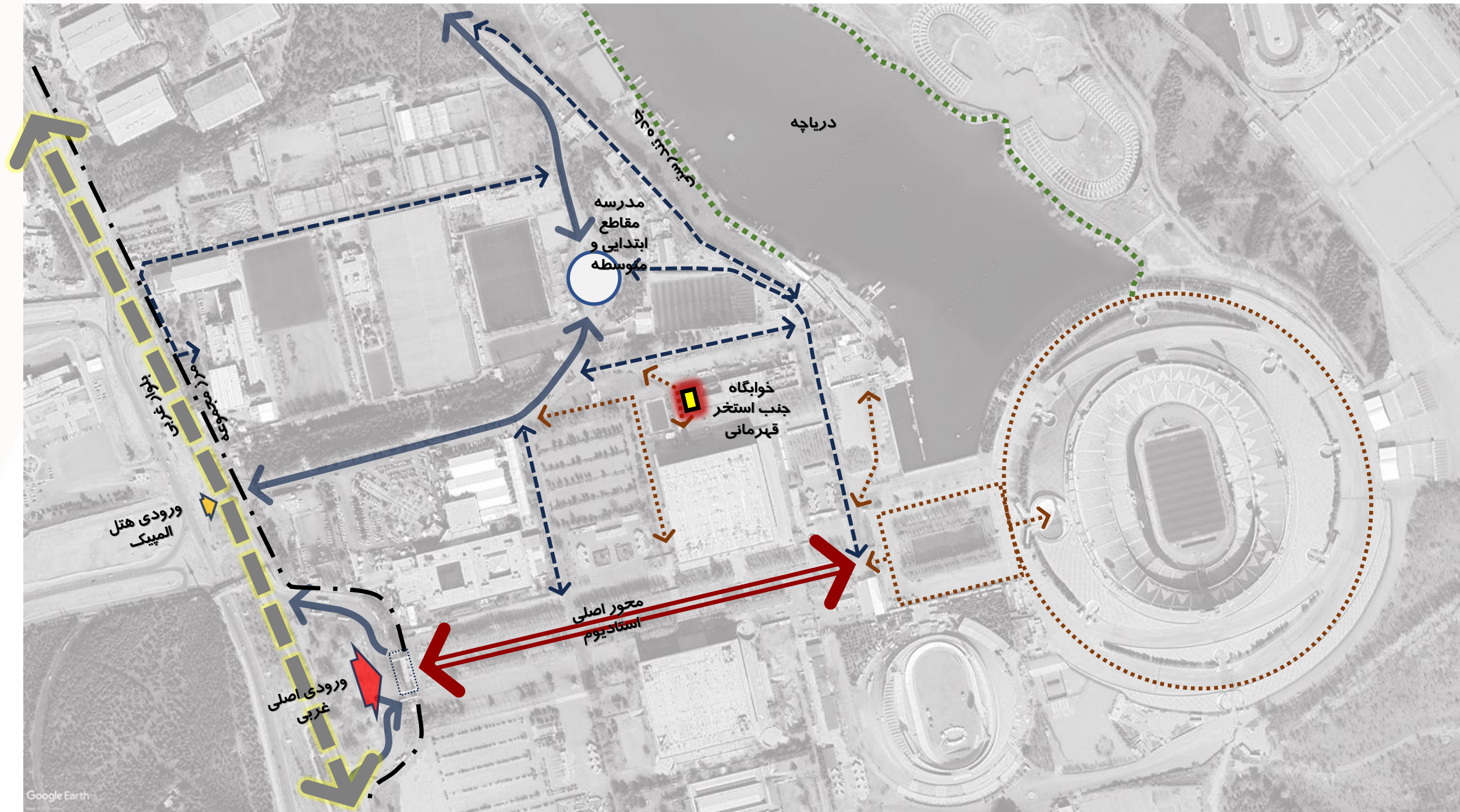
تصویر هوایی و محدوده مجموعه ورزشی آزادی

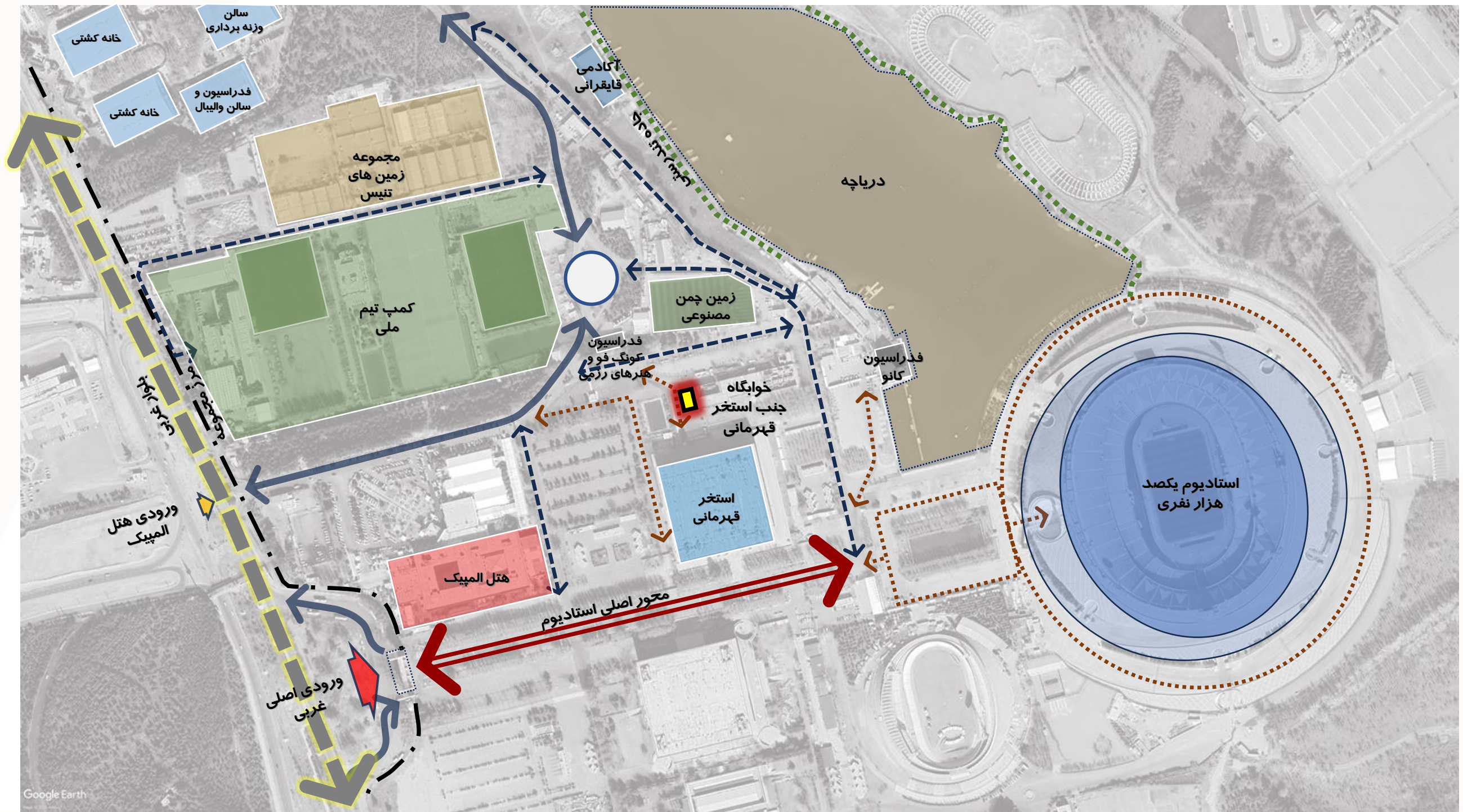


سنجش وضعیت محدوده











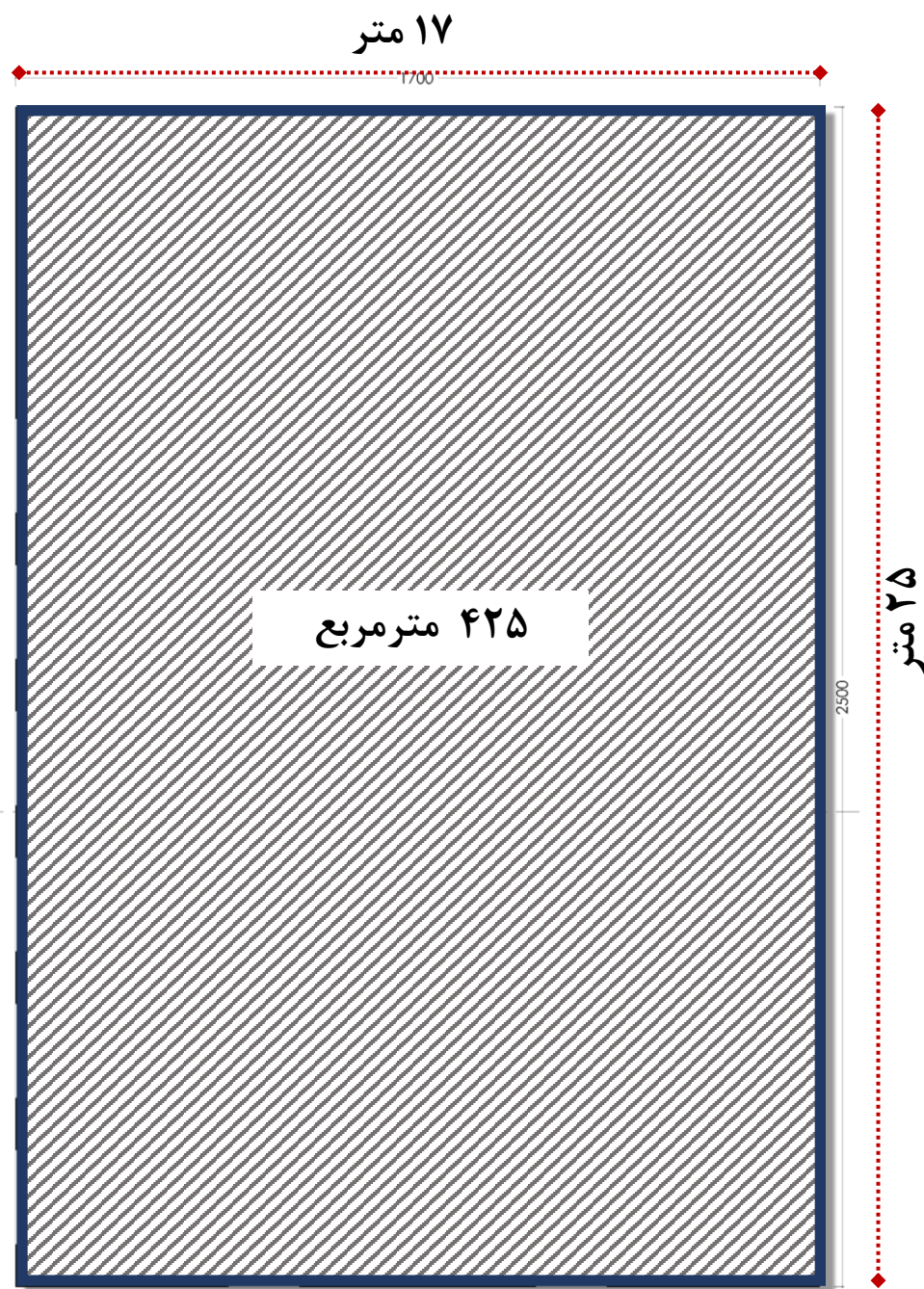


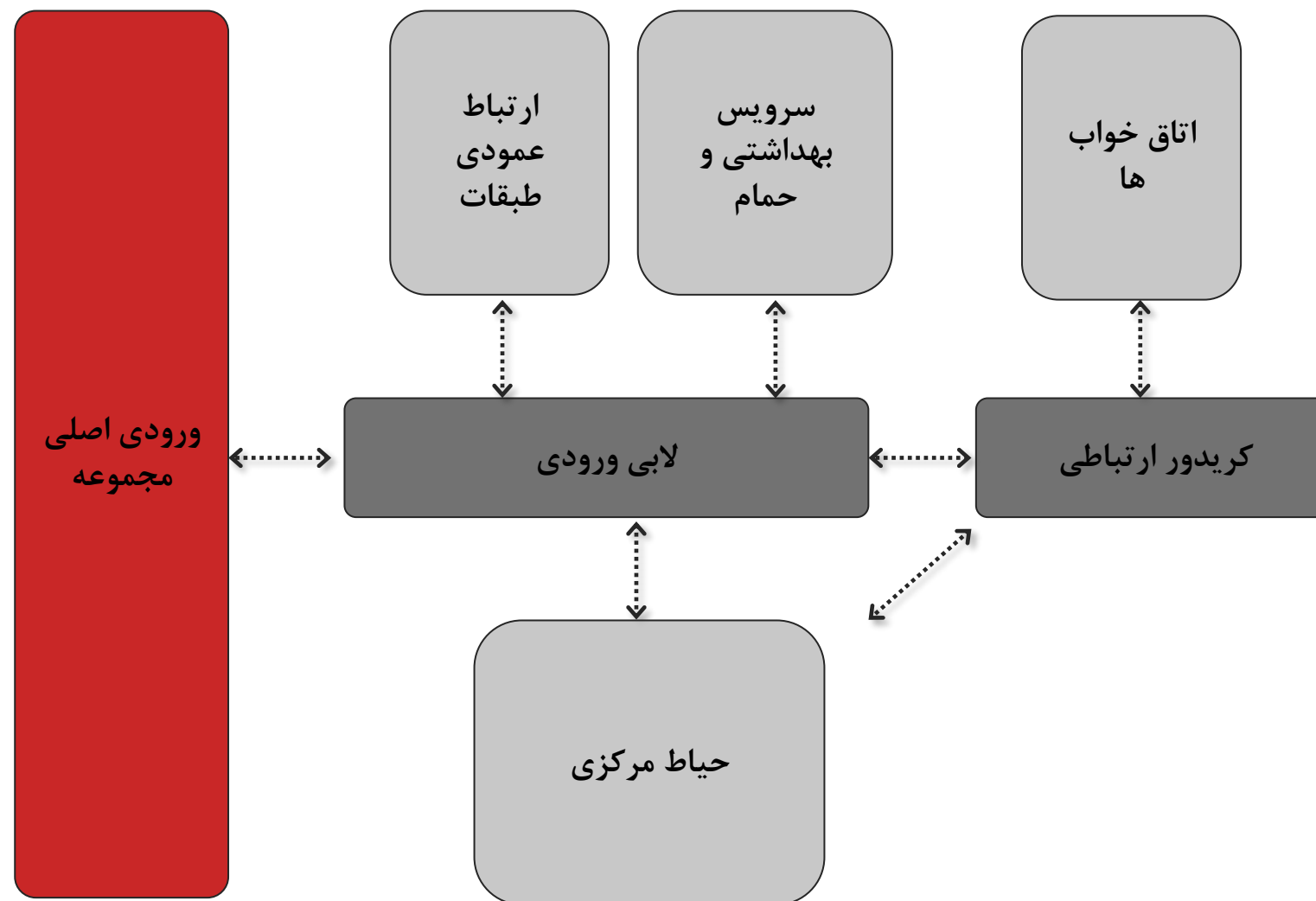




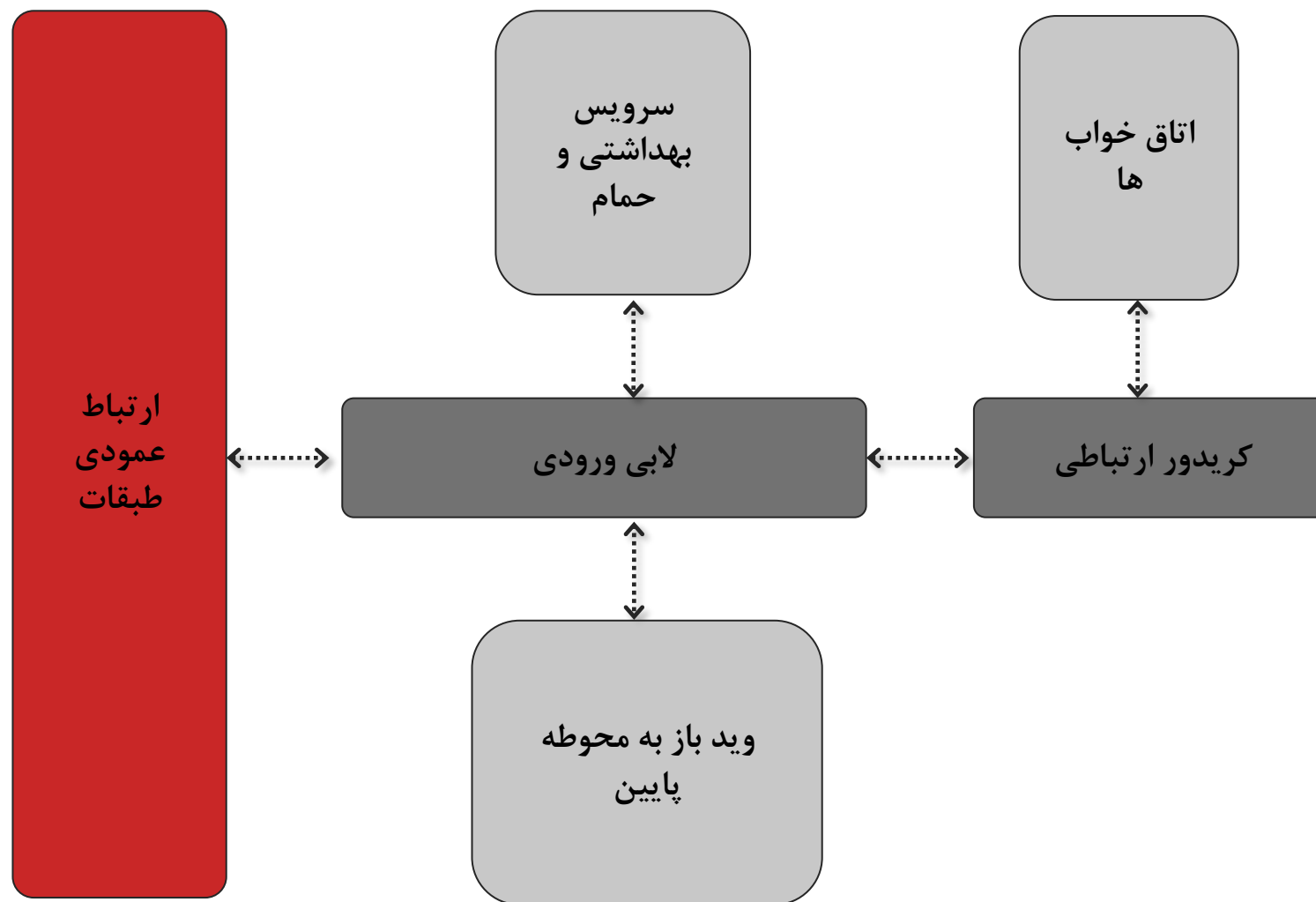
با توجه به نیاز ورزشکاران به برخورداری از امکانات رفاهی و خدمات اقامت در مجموعه ورزشی آزادی خوابگاه ها را میتوان مهمترین ابنیه با کاربری پشتیبان ورزش تعریف نمود که تا حد زیادی در ریکاوری و حفظ سلامت و آرامش ورزشکاران موثر است. با توجه به قدمت نسبتا زیاد بسیاری از مستحدثات مجموعه، بدیهی است که امکانات موجود در خوابگاه ها فرسوده شده و نیازمند به روز رسانی است. بدنی ترتیب خوابگاه جنب استخر قهرمانی در مکان مناسب پتانسیل نوسازی و استفاده جهت دستیابی به اهداف فوق را دارد. ارتقای کیفیت و کمیت خدمات قابل ارائه در این مجموعه بسیار حائز اهمیت است.

- ارتقای کمی و کیفی زیرساختها و اماکن
- استانداردسازی و به روز رسانی اماکن ورزشی
- بهبود کیفیت تجربه کاربران و ورزشکاران از اوقات ورزش
- ایجاد زمینه تمرین حرفه‌ای ورزشکاران و تیم‌های باشگاهی و ملی در مجموعه
- ارتقای کیفیت و کمیت خدمات قابل ارائه
- نوسازی خوابگاه جنب استخر قهرمانی
- در نظر گرفتن فضاهای پشتیبانی از قبیل ورودی و لابی، سرویس و دوش، مشاعات و خدمات، نگهبانی و خدمات و
- ساخت حدود ۲۴ اتاق در محدوده مذکور



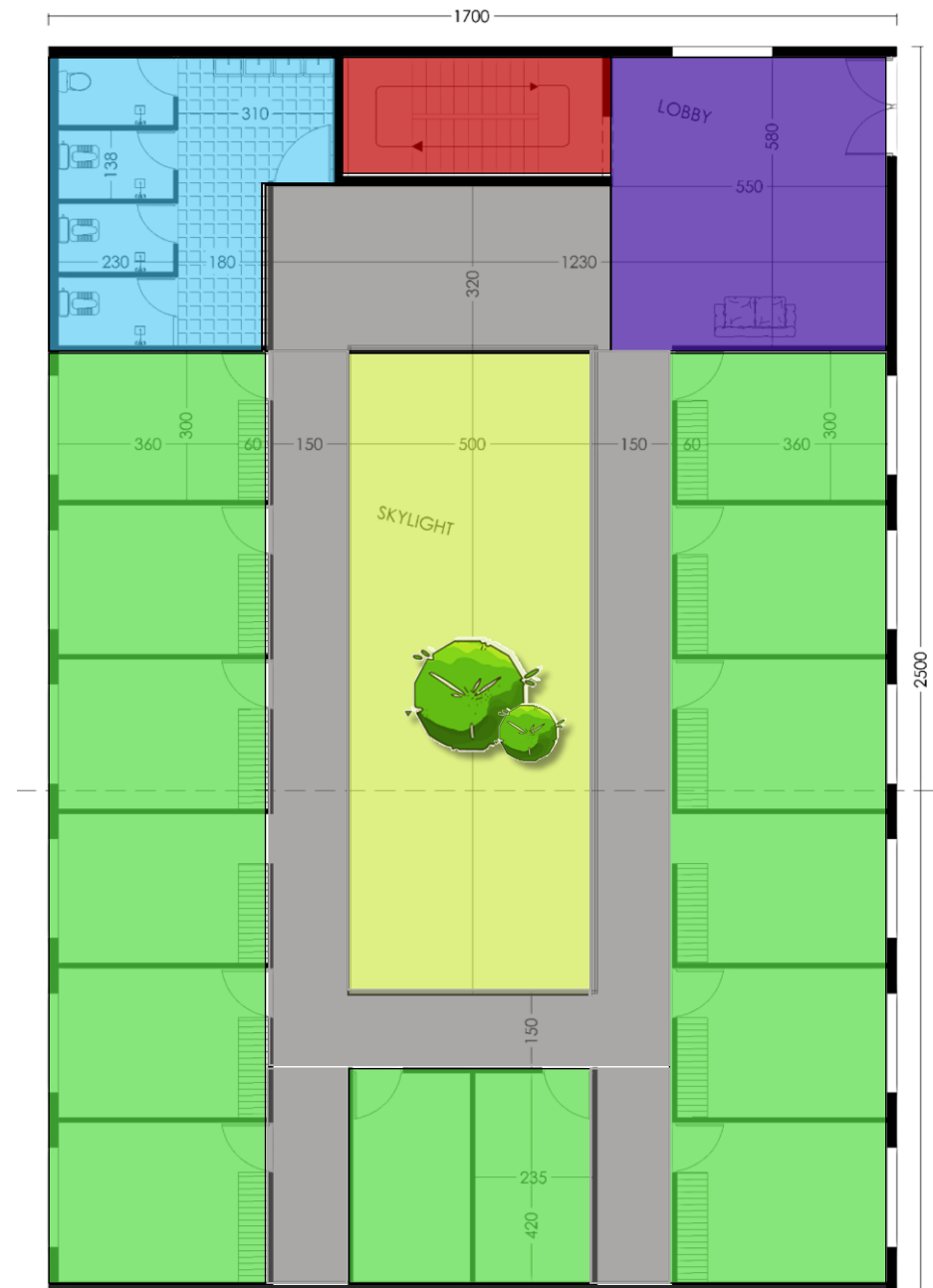


دیاگرام فضایی طبقه همکف



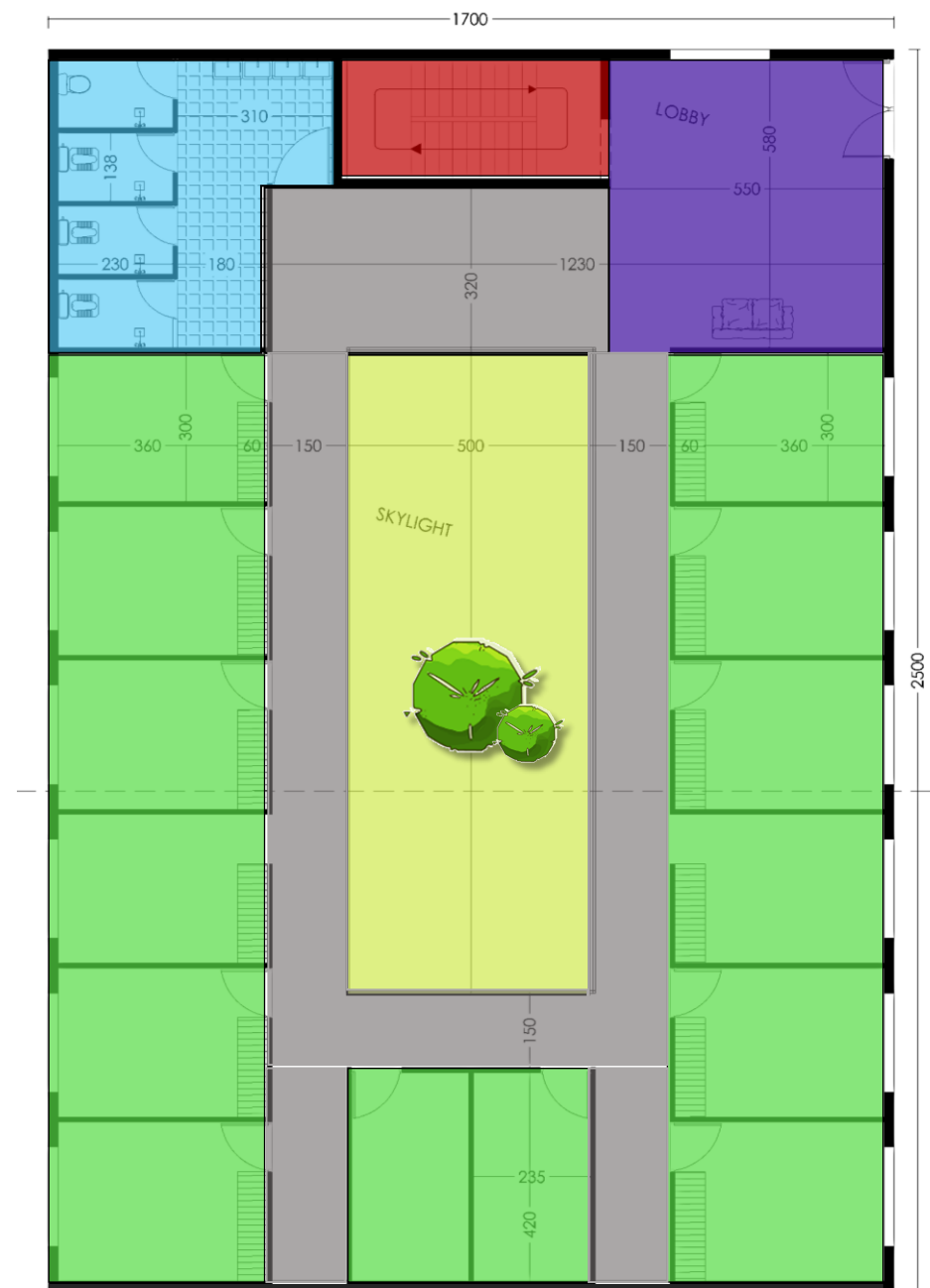
دیاگرام فضایی طبقه اول

- لابی ورودی
- سرویس بهداشتی
- کریدور ارتباطی نیمه باز
- اتاق خواب
- محوطه حیاط مرکزی
- ارتباط عمودی طبقات



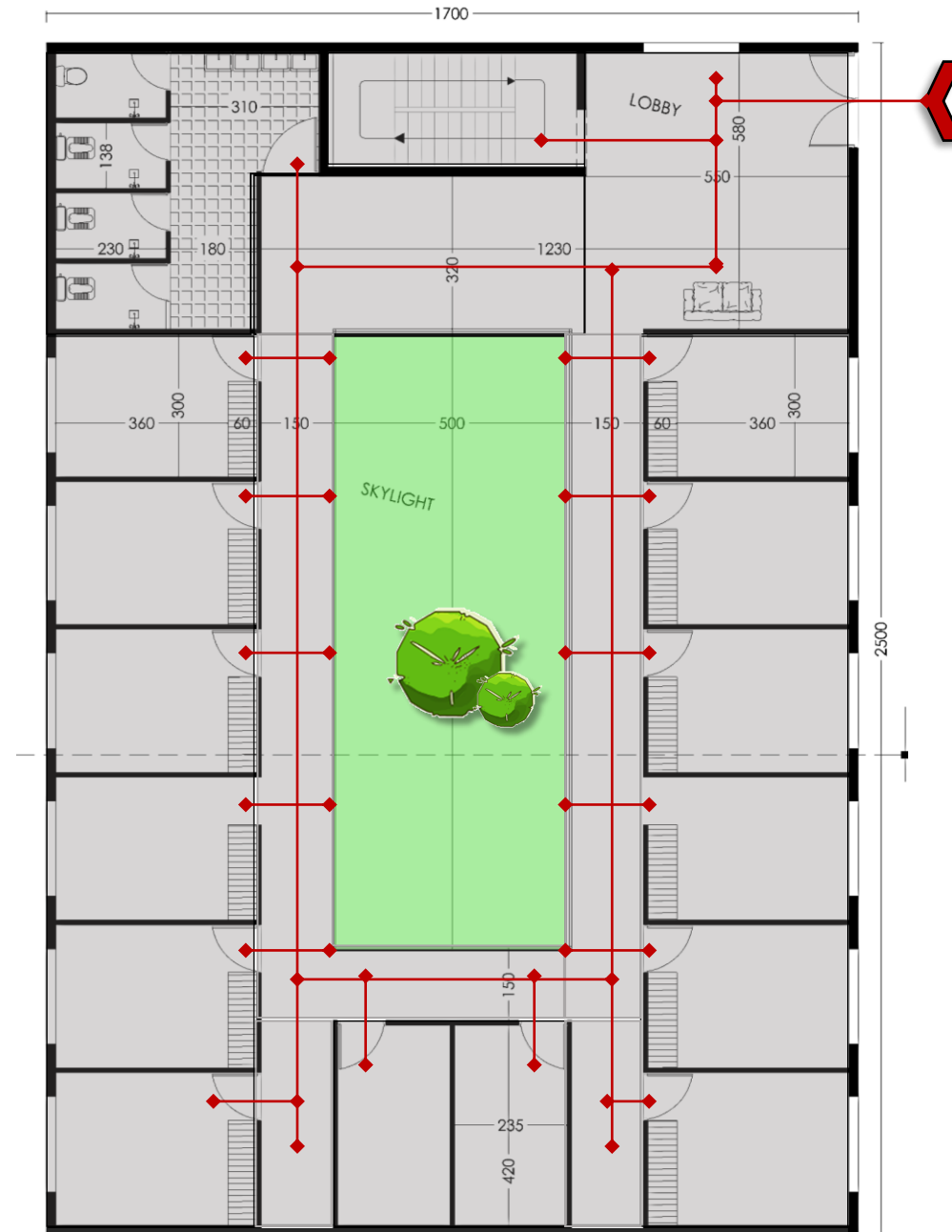
دیاگرام لکه گذاری طبقه همکف

- لابی ورودی
- سرویس بهداشتی
- کریدور ارتباطی نیمه باز
- اتاق خواب
- وید باز به محوطه حیاط
- ارتباط عمودی طبقات



دیاگرام لکه گذاری طبقه اول

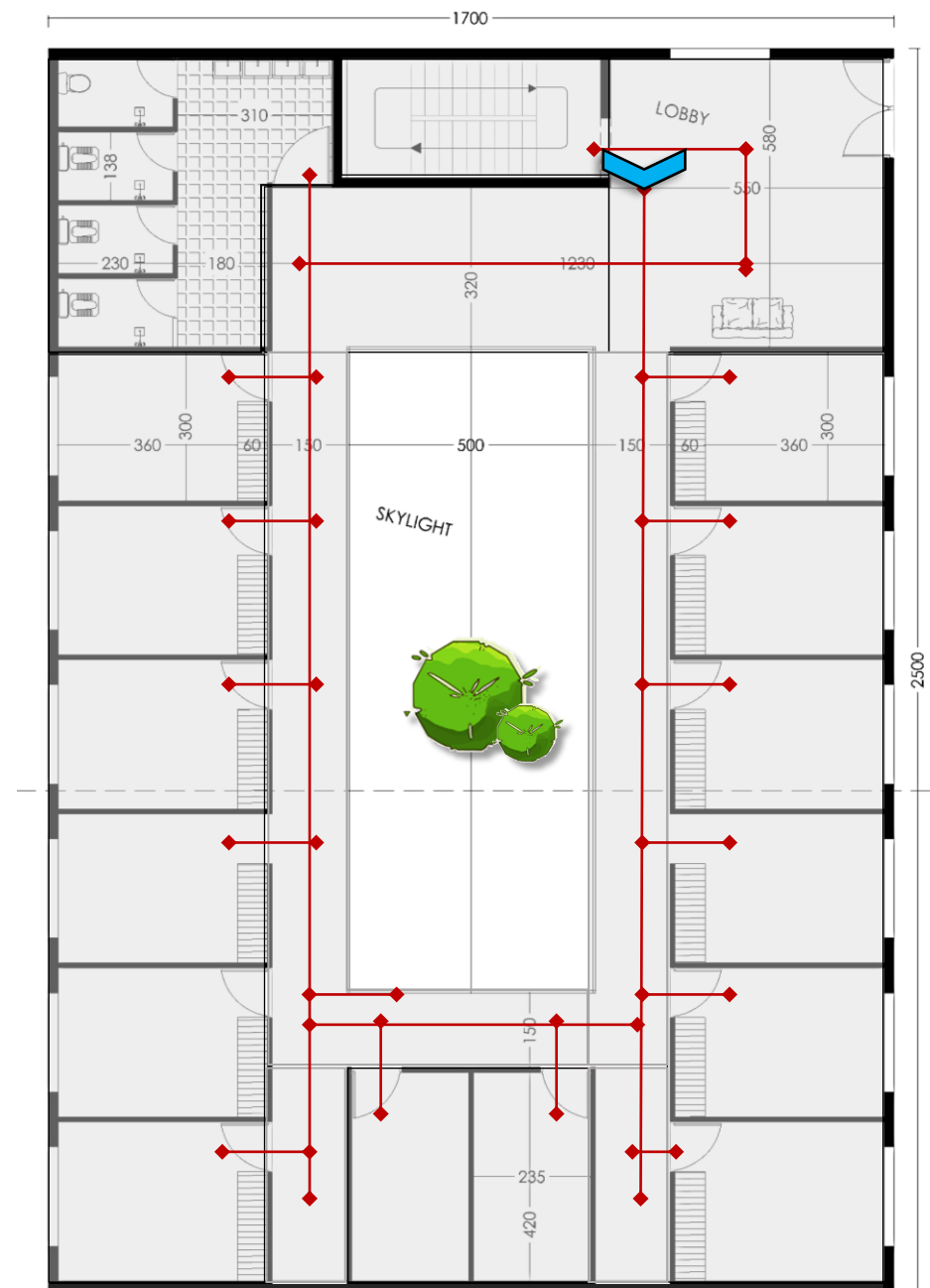
- لابی ورودی
- سرویس بهداشتی
- کریدور ارتباطی نیمه باز
- اتاق خواب
- محوطه حیاط مرکزی
- ارتباط عمودی طبقات



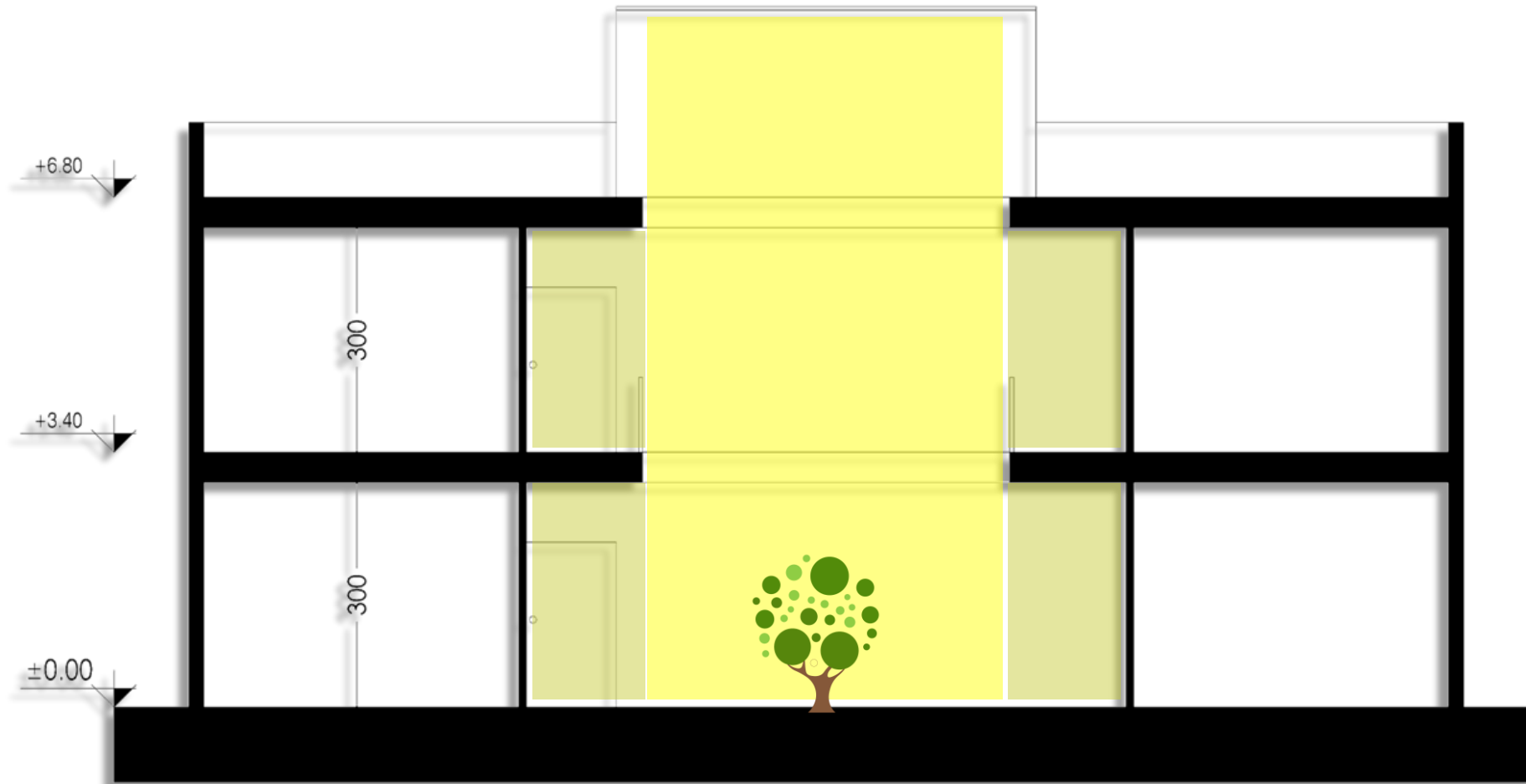
ورودی اصلی

دیاگرام لکه گذاری طبقه همکف

- لابی ورودی
- سرویس بهداشتی
- کریدور ارتباطی نیمه باز
- اتاق خواب
- وید باز به محوطه حیاط
- ارتباط عمودی طبقات



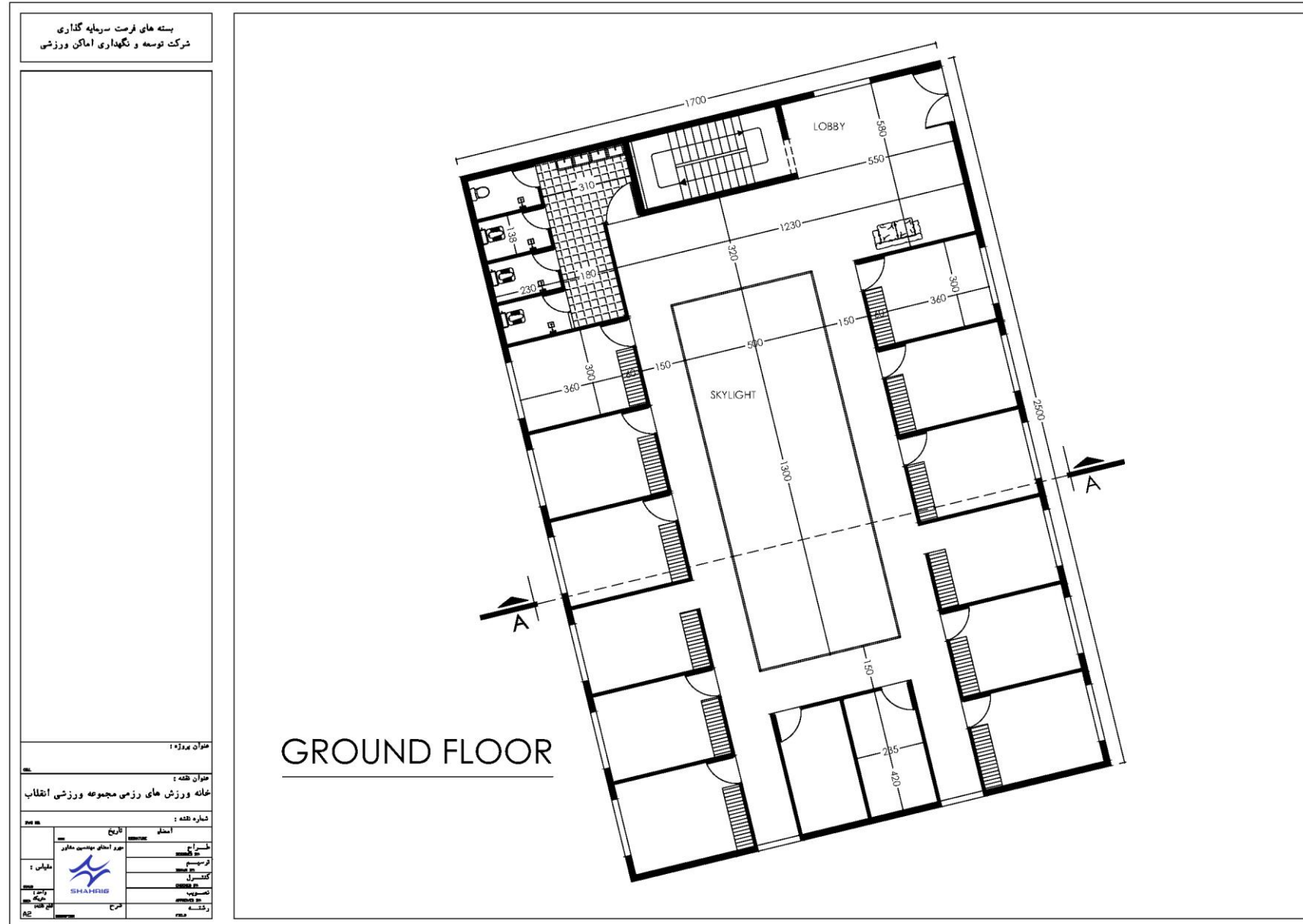
دیاگرام لکه گذاری طبقه اول



تراکم بنا	سطح اشغال بنا	تعداد طبقات زیر زمین	تعداد طبقات روی زمین	سطح اعیان	سطح عرصه
درصد	درصد	تعداد	تعداد	متر مربع	متر مربع
۲۰۰	۱۰۰	۰	۲	۴۲۵	۴۲۵

طبقات	کاربری	مساحت (متر مربع)	ریز فعالیت	مساحت (متر مربع)	واحد
همکف	خوابگاه	۴۲۵	ورودی و لابی	۳۴	متر مربع
			ارتباطات عمودی	۱۶	متر مربع
			سرویس و دوش	۳۲	متر مربع
			اتاق ها (۱۲ اتاق)	۱۹۲	متر مربع
			مشاعات و خدمات	۱۴۱	متر مربع
			نگهبانی و خدمات	۱۰	متر مربع
اول	خوابگاه	۴۲۵	لابی و نشیمن - تفریحی	۳۴	متر مربع
			ارتباطات عمودی	۱۶	متر مربع
			سرویس و دوش	۳۲	متر مربع
			اتاق ها (۱۲ اتاق)	۱۹۲	متر مربع
			مشاعات و خدمات	۸۶	متر مربع
			وید مرکزی	۶۵	متر مربع

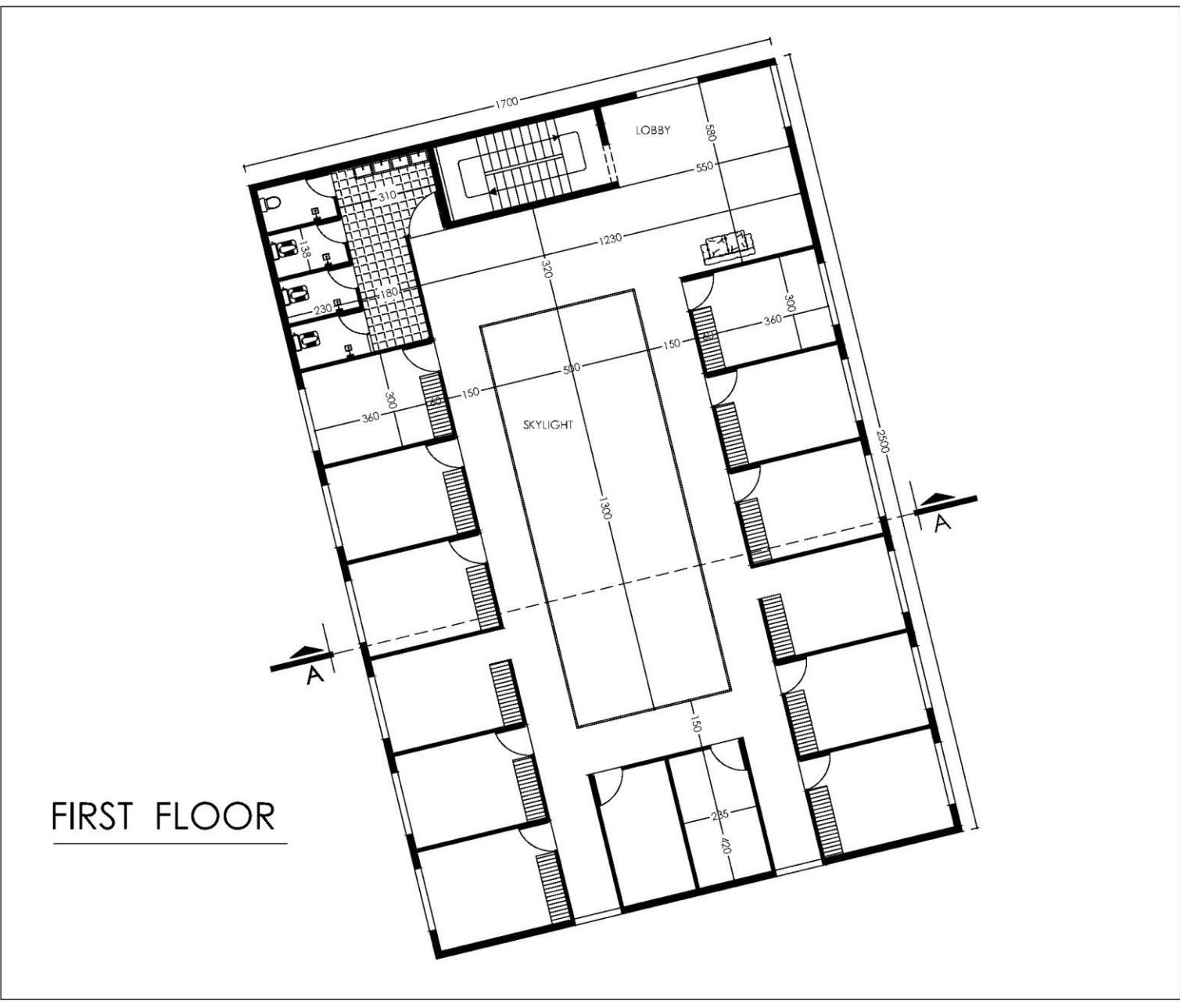
واحد	برآورد	موضوع
متر مربع	۸۵۰	مجموع زیربنای ناخالص ساخت بنا
متر مربع	۳۸۴	مجموع زیربنای خالص اتاق ها

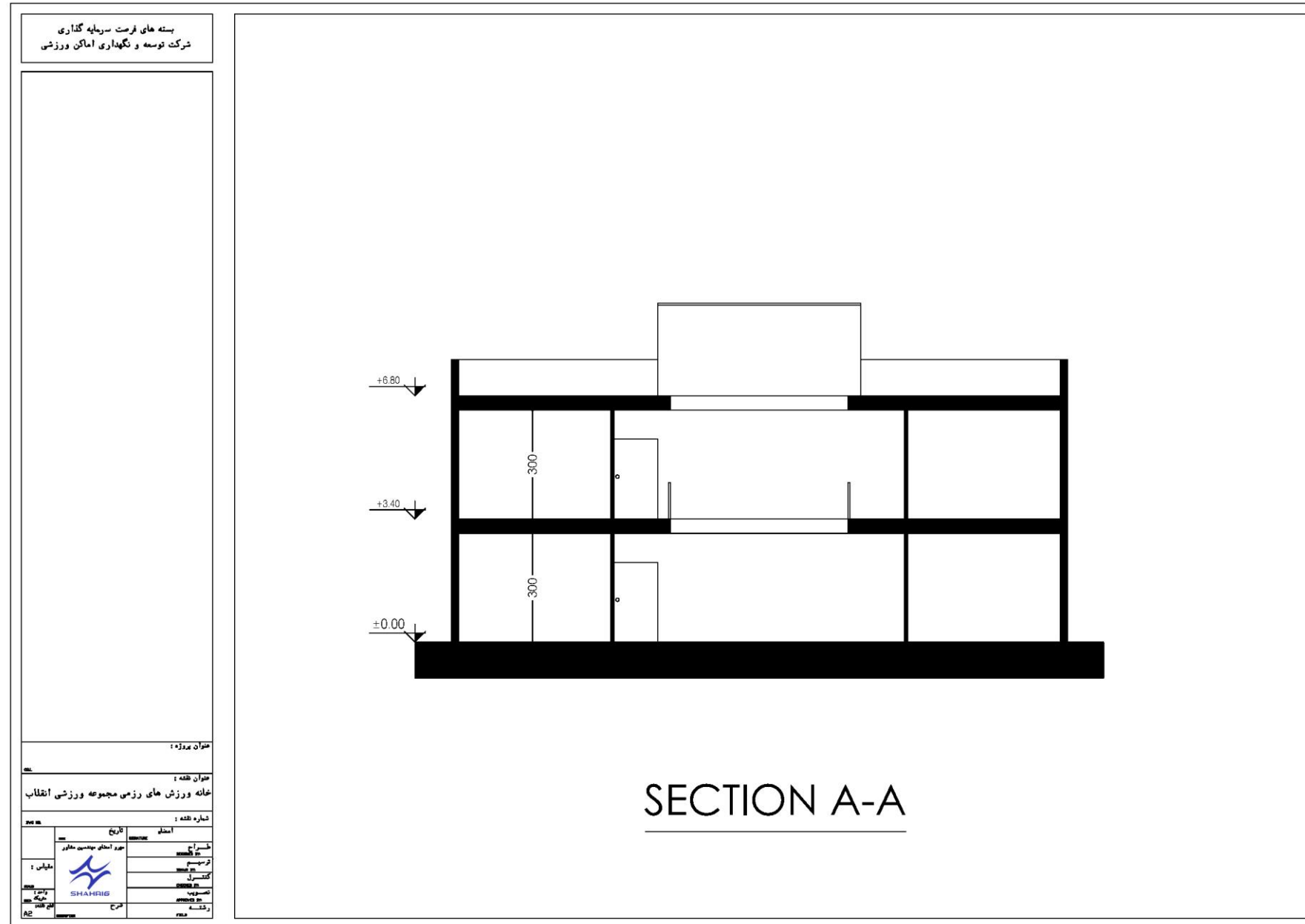


بسته های فرست سرمایه گذاری
شرکت توسعه و نگهداری اماکن ورزشی

عنوان پروژه :
عنوان نقشه :
خانه ورزش های رزمی مجموعه ورزشی انقلاب

شماره نقشه :
تاریخ :
معماری :
مهندس :
SHAHRIJ
رشته :
A2





مشخصات فنی
سازه :
سازه بتنی طبق مقررات ملی ساختمان و آئین نامه ۲۸۰۰ با هماهنگی (آزمایشهای مورد نیاز در آزمایشگاههای معتبر مورد تایید انجام خواهد شد) کلیه آئین نامه ها و استانداردهای مقررات ملی در خصوص زلزله و ... طبق نقشه و محاسبات مورد تایید در کلیه المان های سازه ای لحاظ گردد
تاسیسات مکانیکی:
سیستم تهویه مطبوع : موتورخانه و فن کوئل
سیستم فاضلاب
تاسیسات و سیستم های آتش نشانی
گاز رسانی
لوله کشی آب سرد و گرم مصرفی
سیستم جمع آوری و دفع آبهای سطحی و فاضلاب برای جمع آوری و هدایت آبهای باران و فاضلاب به خارج از بنا شامل انواع لوله‌ها، کانال‌ها، و تجهیزات
سیستم اطفاء و شبکه بارنده
پایش و تفکیک زباله
ژنراتور و استابلایزر و UPS
سایر تاسیسات و تجهیزات مطابق مقررات ملی
تاسیسات الکتریکی:
روشنایی نرمال، روشنایی اضطراری، روشنایی ایمنی
ایجاد دید کافی و ایمن، به خصوص در شب یا در فضاهای تاریک. شامل انواع لامپ‌ها، چراغ‌ها و سیستم‌های کنترل روشنایی در بنا و محوطه
نور پردازی مناسب سالن
سیستم امنیت و ایمنی دوربین مدار بسته CCTV و نظارت تصویری
سیستم کشف و اعلام حریق
شبکه داخلی مخابرات و سانترال
برق رسانی به تاسیسات و تجهیزات مکانیکال
آنتن مرکزی
سیستم های صوتی و تصویری
تابلوهای برق ، برق اضطراری
سیستم ارت (اتصال زمین) ، همبندی
تجهیزات سبک کافه
سایر تاسیسات و تجهیزات مطابق مقررات ملی

مشخصات فنی			
سفت کاری :			
دیوارچینی	بلوک های سبک لیکا - هبلکس	وال پست مطابق مقررات ملی	مطابق مباحث مقررات ملی
شیب بندی مطابق استاندارد	عایق حرارتی	عایق رطوبتی	
نازک کاری:			
نام فضا	کف	سقف	دیوار
اتاق ها (۱۲ اتاق)	سرامیک درجه یک ایرانی ۶۰*۶۰	کناف و نورپردازی	رنگ آمیزی
ورودی و لابی	سنگ چینی ازنا درجه یک	کناف و نورپردازی	سرامیک درجه یک ایرانی ۶۰*۱۲۰ دیوارکوب و نورپردازی
ارتباطات عمودی	سنگ گرانیت یا چینی درجه ۱ ایرانی	-	سنگ گرانیت یا مرمریت و گچ و خاک و رنگ
سرویس و دوش	سرامیک درجه یک ایرانی ۶۰*۶۰	گچ و رابیتس و رنگ - دامپا - پنل های PVC	سرامیک درجه یک ایرانی ۱۲۰*۶۰
مشاعات و خدمات	سرامیک درجه یک ایرانی ۸۰*۸۰	کناف و نورپردازی	سرامیک درجه یک ایرانی ۱۲۰*۶۰
نگهبانی و خدمات	سرامیک درجه یک ایرانی ۸۰*۸۰	کناف و نورپردازی	سرامیک درجه یک ایرانی ۱۲۰*۶۰
محوطه مرکزی	سنگ گرانیت یا چینی درجه ۱ ایرانی	شیشه	-
لابی و نشیمن - تفریحی	سرامیک درجه یک ایرانی ۸۰*۸۰	کناف و نورپردازی	ترمووال و نورپردازی
نما:			
میکروسمنت / سنگ تراورتن - به همراه شیشه ها و باز شوها منطبق با ضوابط سیما ومنظر			
سایر تجهیزات :			
تجهیزات ایمنی کپسول آتش نشانی، جعبه کمک های اولیه، هشدار دهنده های آتش سوزی			
تجهیزات رفاهی و اقامت - تخت خوابها و تشک های استاندارد - صندلی و میز استاندارد، یخچال، سیستم تهویه و گرمایشی و سرمایشی، آب آشامیدنی			
تجهیزات کامل آبدارخانه ، میز و صندلی نشیمن، تجهیزات کافه و پذیرایی به همراه مبلمان			
ست تجهیزات سرویس بهداشتی و حمام شامل روشویی، سرویس ایرانی و فرنگی، دوش، آینه، باکس، دوش و			
لاکر کوچک در اتاق ها، آینه ها، سیستم های قفل، تهویه مناسب، فضای تعویض لباس، میز وسایل، سشوار و تجهیزات بهداشتی			
ست مبلمان نشیمن فضای مرکزی و لابی			
کابینت و تجهیزات کامل آشپزخانه در فضای آبدارخانه			
میز و صندلی و مبلمان نشیمن، کانتر ارائه و تجهیزات سبک کافه در فضای غذاخوری			
میز بیلیارد، میز بازی، پینگ پنگ و میز کنفرانس، مبلمان نشیمن، فوتبال دستی، ال سی دی و ... در فضای تفریحی			
رعایت کلیه ضوابط و قوانین سیما و منظر ، تبلیغات، برندینگ و مجموعه			



نتایج مالی - اقتصادی

- ✓ مجموع هزینه‌های ثابت سرمایه‌ای (CAPEX) شامل هزینه‌های احداث بنا و تجهیزات متصل (۸۴٪)، پیش‌بینی نشده (۳٪)، تجهیز کارگاه (۴٪)، نظارت (۲.۵٪)، مدیریت طرح (۰.۵٪) و تامین زیرساخت‌ها و انشعابات (۰.۶٪) است.
- ✓ مجموع اجاره‌ی سالیانه دریافتی (L) از سرمایه‌گذار، شامل اصل مبلغ اجاره (۹۳٪) و سهم سالیانه‌ی پروژه از تامین هزینه‌ی فضاهای مشاع و اشتراکی (۰.۷٪) است.

خلاصه فاکتورهای مالی - اقتصادی:

۲۸۰,۲۲۰	هزینه ثابت سرمایه‌ای (CAPEX) (میلیون ریال)
۷۱,۲۸۰	درآمدهای جاری (میلیون ریال)
۲۷,۶۲۳	هزینه‌های عملیاتی (OPEX) (میلیون ریال)
۳۰٪	نرخ تنزیل (هزینه فرصت سرمایه‌گذاری)
۱۲	دوره ساخت و تکمیل پروژه (ماه)
۶	دوره بازگشت سرمایه (PP) (سال)
۱۳	دوره بهره‌برداری (سال)
۱۴	دوره واگذاری به سرمایه‌گذار (سال) (DPP)
۲۵,۲۲۰	پرداختی نقدی سرمایه‌گذار در بدو انعقاد قرارداد (شامل هزینه‌های نظارت و مدیریت طرح، تامین زیرساخت‌ها و انشعابات، فضاهای مشاعی و اشتراکی)
۱۲,۸۴۰	اجاره‌ی سالیانه دریافتی (L) از سرمایه‌گذار (میلیون ریال)
۳۱٪	نرخ بازده داخلی (IRR)
۲۱,۷۵۱	ارزش خالص فعلی (NPV) (میلیون ریال)
BOLT	مدل مشارکت



CAPEX

هزینه‌های نظارت و مدیریت طرح، تامین زیرساخت‌ها و انشعابات (پرداختی سرمایه‌گذار در بدو انعقاد قرارداد)			
ردیف	شرح هزینه‌ها	سهم از کل (درصد)	کل هزینه (میلیون ریال)
۱	نظارت	۲.۵٪	۷,۰۰۵
۲	مدیریت طرح (MC)	۰.۵٪	۱,۴۰۱
۳	تامین زیرساخت‌ها و انشعابات	۶٪	۱۶,۸۱۳
	جمع کل	-	۲۵,۲۲۰

جمع کل هزینه‌های ثابت سرمایه‌گذاری (CAPEX)		
ردیف	شرح	مبلغ کل (میلیون ریال)
۱	هزینه ساخت کاربری‌ها	۲۵۵,۰۰۰
۲	هزینه‌های نظارت و مدیریت طرح، تامین زیرساخت‌ها و انشعابات (پرداختی سرمایه‌گذار در بدو انعقاد قرارداد)	۲۵,۲۲۰
	جمع کل	۲۸۰,۲۲۰



CAPEX

طبقات	کاربری	مساحت (متر مربع)	ریز فعالیت	مساحت (متر مربع)	واحد	هزینه واحد ساخت (ریال)	جمع هزینه ساخت (ریال)
همکف	خوابگاه	۴۲۵	ورودی و لابی	۳۴	متر مربع	۳۰۰,۰۰۰,۰۰۰	۱۰,۲۰۰,۰۰۰,۰۰۰
			ارتباطات عمودی	۱۶	متر مربع	۳۰۰,۰۰۰,۰۰۰	۴,۸۰۰,۰۰۰,۰۰۰
			سرویس و دوش	۳۲	متر مربع	۳۰۰,۰۰۰,۰۰۰	۹,۶۰۰,۰۰۰,۰۰۰
			اتاق ها (۱۲ اتاق)	۱۹۲	متر مربع	۳۰۰,۰۰۰,۰۰۰	۵۷,۶۰۰,۰۰۰,۰۰۰
			مشاعات و خدمات	۱۴۱	متر مربع	۳۰۰,۰۰۰,۰۰۰	۴۲,۳۰۰,۰۰۰,۰۰۰
			نگهبانی و خدمات	۱۰	متر مربع	۳۰۰,۰۰۰,۰۰۰	۳,۰۰۰,۰۰۰,۰۰۰
اول	خوابگاه	۴۲۵	لابی و نشمن - تفریحی	۳۴	متر مربع	۳۰۰,۰۰۰,۰۰۰	۱۰,۲۰۰,۰۰۰,۰۰۰
			ارتباطات عمودی	۱۶	متر مربع	۳۰۰,۰۰۰,۰۰۰	۴,۸۰۰,۰۰۰,۰۰۰
			سرویس و دوش	۳۲	متر مربع	۳۰۰,۰۰۰,۰۰۰	۹,۶۰۰,۰۰۰,۰۰۰
			اتاق ها (۱۲ اتاق)	۱۹۲	متر مربع	۳۰۰,۰۰۰,۰۰۰	۵۷,۶۰۰,۰۰۰,۰۰۰
			مشاعات و خدمات	۸۶	متر مربع	۳۰۰,۰۰۰,۰۰۰	۲۵,۸۰۰,۰۰۰,۰۰۰
			وید مرکزی	۶۵	متر مربع	۳۰۰,۰۰۰,۰۰۰	۱۹,۵۰۰,۰۰۰,۰۰۰
جمع کل هزینه های ساخت							۲۵۵,۰۰۰,۰۰۰,۰۰۰



OPEX

مجموع هزینه‌های عملیاتی (OPEX) سالیانه		
ردیف	عنوان	مبلغ (میلیون ریال)
۱	حقوق و دستمزد نیروی انسانی	۲۰,۵۲۰
۲	هزینه مصرف انرژی	۳,۱۵۷
۳	هزینه تعمیر و نگهداری	۱,۵۷۸
۴	هزینه مواد اولیه و مصرفی	۳,۱۵۷
۵	هزینه بازاریابی و تبلیغات	۹۴۷
۶	هزینه پیش‌بینی نشده	۱,۵۷۸
۷	هزینه بیمه (تجهیزات، آتش‌سوزی، مسئولیت و غیره)	۶۳۱
۸	اجاره پرداختی سالیانه به سرمایه‌پذیر (L)	۱۲,۸۴۰
	جمع کل	۴۴,۴۰۹

نیروی انسانی			
تعداد نیروی انسانی (نفر)	حقوق ماهیانه (میلیون ریال)	حقوق، مزایا، عیدی، پاداش، بیمه و سنوات سالیانه	حقوق سالیانه (میلیون ریال)
۵	۲۰۰	۴,۱۰۴	۲۰,۵۲۰
	جمع		۲۰,۵۲۰



زمان بندی تحقق درآمدهای پروژه

سال اول	سال دوم	سال سوم	سال چهارم	سال پنجم	سال ششم
درصد	درصد	درصد	درصد	درصد	درصد
۰٪	۶۰٪	۷۰٪	۷۵٪	۷۵٪	۷۵٪



درآمد

درآمدهای حاصل از بهره‌برداری اقامتی					
ردیف	کاربری	ظرفیت اقامت (نفر)	هزینه یک شب اقامت (میلیون ریال)	روزهای فعال سال	درآمد سالیانه (میلیون ریال)
۱	اقامت	۴۸	۶	۳۳۰	۹۵,۰۴۰
جمع درآمد سالیانه					۹۵,۰۴۰

درآمد حاصل از بخش پذیرایی					
محل درآمد	درصد از کل مراجعان	تعداد تقاضا (نفر)	بهای متوسط (میلیون ریال)	درآمد سالانه (میلیون ریال)	
درآمد رستوران	۵۰٪	۲۶,۲۲۰	۴.۵	۱۱۷,۹۹۰	
درآمد کافی شاپ	۵۰٪	۲۶,۲۲۰	۲.۵	۶۵,۵۵۰	
مجموع					۱۸۳,۵۴۰



جریان نقدی (CF)

شرح / سال	۱	۲	۳	۴	۵	۶	۷	۸	۹	۱۰
درآمدهای پروژه	۰	۷۱،۲۸۰	۱۰۳،۹۵۰	۱۳۹،۲۱۹	۱۷۴،۰۲۳	۲۱۷،۵۲۹	۲۷۱،۹۱۲	۳۳۹،۸۹۰	۴۲۴،۸۶۲	۵۳۱،۰۷۷
هزینه های سرمایه ای	۲۸۰،۲۲۰	-	-	-	-	-	-	-	-	-
هزینه های عملیاتی	۰	۲۷،۶۲۳	۴۹،۳۲۷	۶۱،۶۵۹	۷۷،۰۷۳	۹۶،۳۴۲	۱۲۰،۴۲۷	۱۵۰،۵۳۴	۱۸۸،۱۶۷	۲۳۵،۲۰۹
اجاره پرداختی به سرمایه پذیر (L)	۰	۱۲،۰۰۰	۱۵،۰۰۰	۱۸،۷۵۰	۲۳،۴۳۸	۲۹،۲۹۷	۳۶،۶۲۱	۴۵،۷۷۶	۵۷،۲۲۰	۷۱،۵۲۶
تامین هزینه های فزاینده مشاع و اشتراکی	۰	۸۴۰	۱،۰۵۰	۱،۳۱۳	۱،۶۴۱	۲،۰۵۱	۲،۵۶۳	۳،۲۰۴	۴،۰۰۵	۵،۰۰۷
جریان نقدی آزاد پروژه	-۲۸۰،۲۲۰	۳۰،۸۱۷	۳۸،۵۷۳	۵۷،۴۹۸	۷۱،۸۷۲	۸۹،۸۴۰	۱۱۲،۳۰۰	۱۴۰،۳۷۵	۱۷۵،۴۶۹	۲۱۹،۳۳۶
جریان نقدی آزاد تجمعی	-۲۸۰،۲۲۰	(۲۴۹،۴۰۳)	(۲۱۰،۸۳۰)	(۱۵۳،۳۳۲)	(۸۱،۴۶۰)	۸،۳۸۰	۱۲۰،۶۸۰	۲۶۱،۰۵۵	۴۳۶،۵۲۴	۶۵۵،۸۵۹



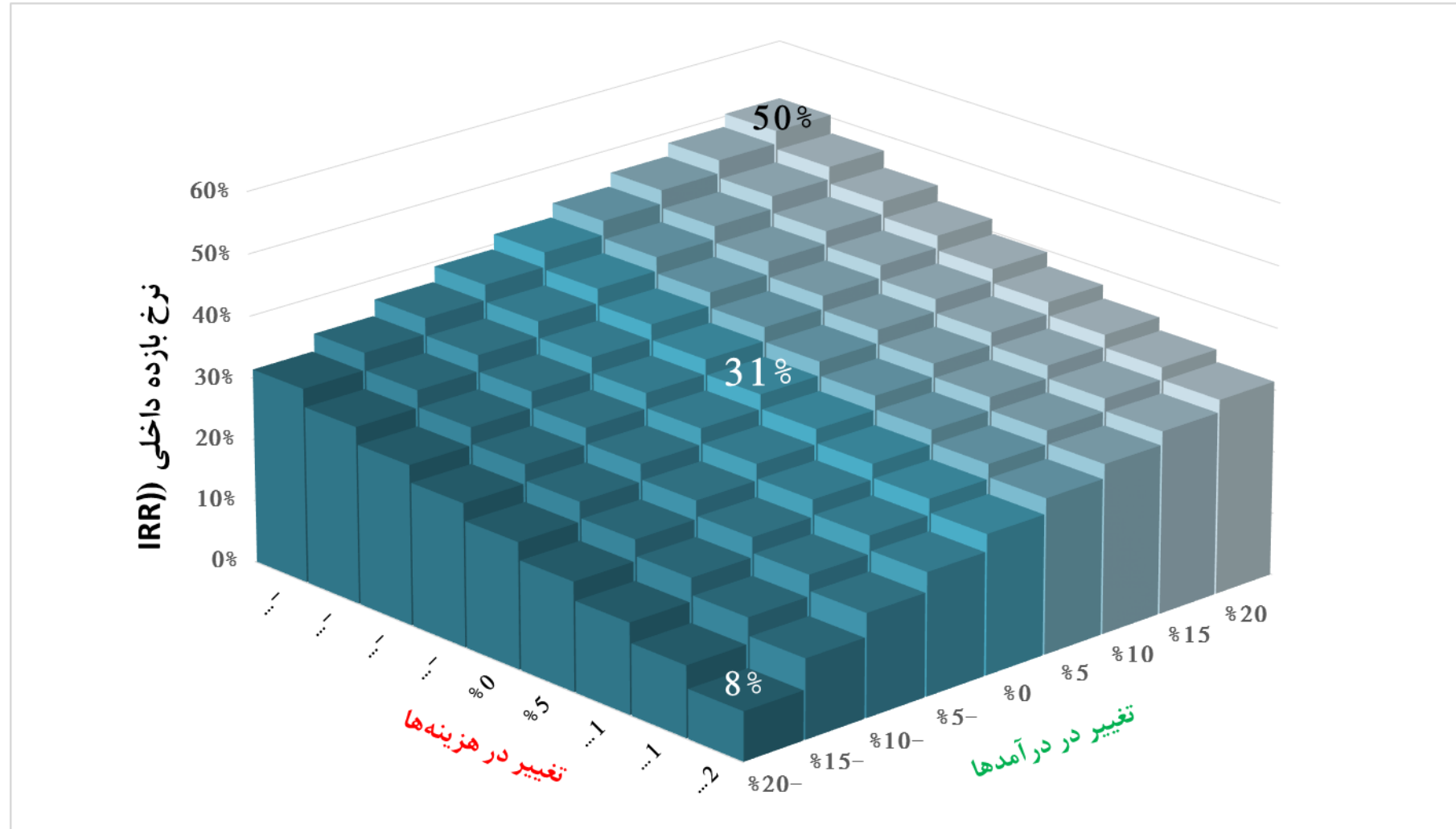
تحلیل حساسیت

تغییر در هزینه ها									
۲۰٪	۱۵٪	۱۰٪	۵٪	۰٪	-۵٪	-۱۰٪	-۱۵٪	-۲۰٪	درصد
۸٪	۱۱٪	۱۵٪	۱۸٪	۲۰٪	۲۳٪	۲۶٪	۲۹٪	۳۱٪	-۲۰٪
۱۳٪	۱۶٪	۱۸٪	۲۱٪	۲۴٪	۲۶٪	۲۹٪	۳۱٪	۳۴٪	-۱۵٪
۱۷٪	۱۹٪	۲۲٪	۲۴٪	۲۶٪	۲۹٪	۳۱٪	۳۴٪	۳۷٪	-۱۰٪
۲۰٪	۲۲٪	۲۴٪	۲۷٪	۲۹٪	۳۱٪	۳۴٪	۳۷٪	۳۹٪	-۵٪
۲۲٪	۲۵٪	۲۷٪	۲۹٪	۳۱٪	۳۴٪	۳۶٪	۳۹٪	۴۲٪	۰٪
۲۵٪	۲۷٪	۲۹٪	۳۱٪	۳۴٪	۳۶٪	۳۹٪	۴۱٪	۴۴٪	۵٪
۲۷٪	۲۹٪	۳۱٪	۳۴٪	۳۶٪	۳۸٪	۴۱٪	۴۳٪	۴۶٪	۱۰٪
۲۹٪	۳۱٪	۳۳٪	۳۶٪	۳۸٪	۴۰٪	۴۳٪	۴۵٪	۴۸٪	۱۵٪
۳۱٪	۳۳٪	۳۵٪	۳۸٪	۴۰٪	۴۲٪	۴۵٪	۴۸٪	۵۰٪	۲۰٪

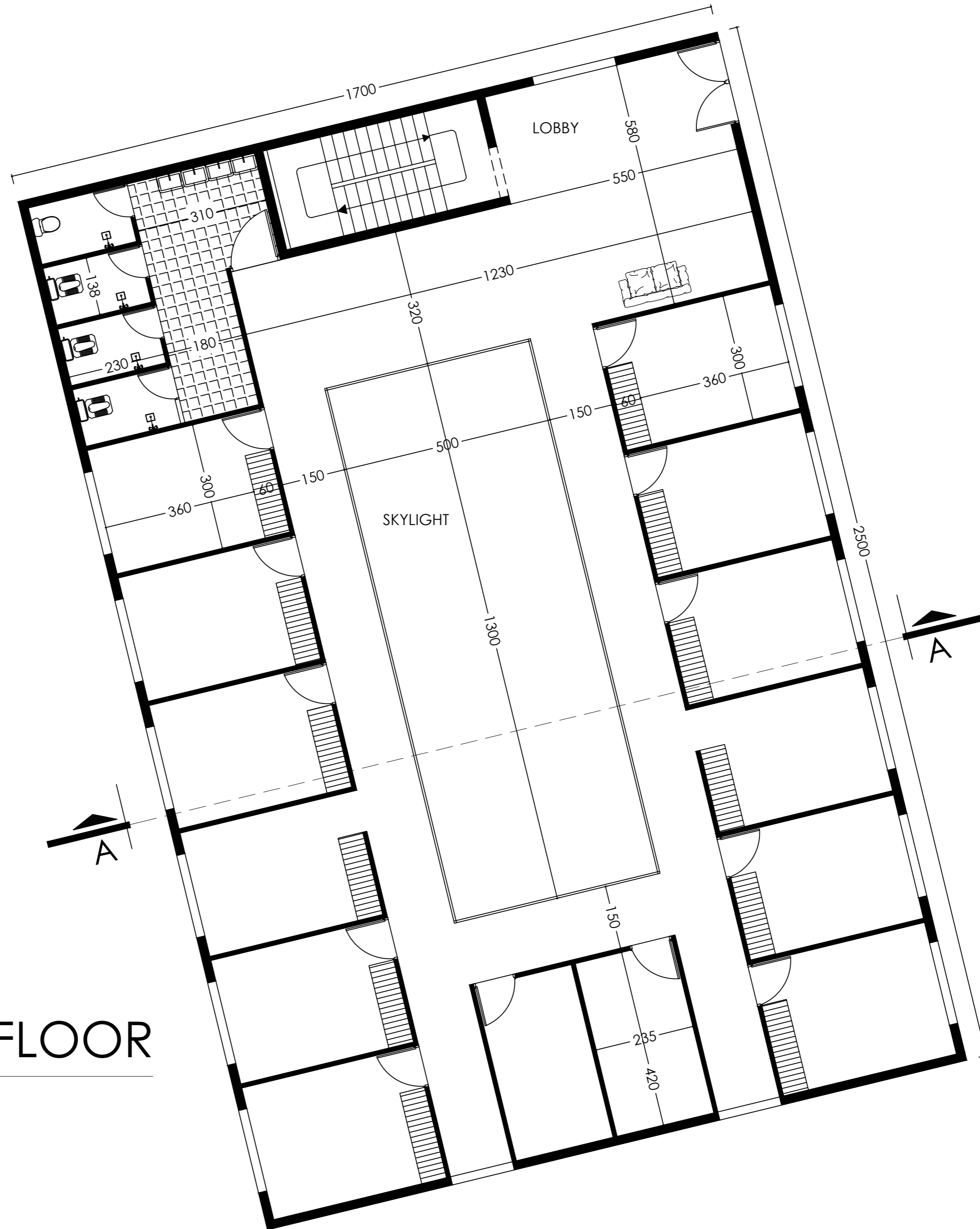
تغییر در درآمدها



تحلیل حساسیت



بسته های فرصت سرمایه گذاری
شرکت توسعه و نگهداری اماکن ورزشی



GROUND FLOOR

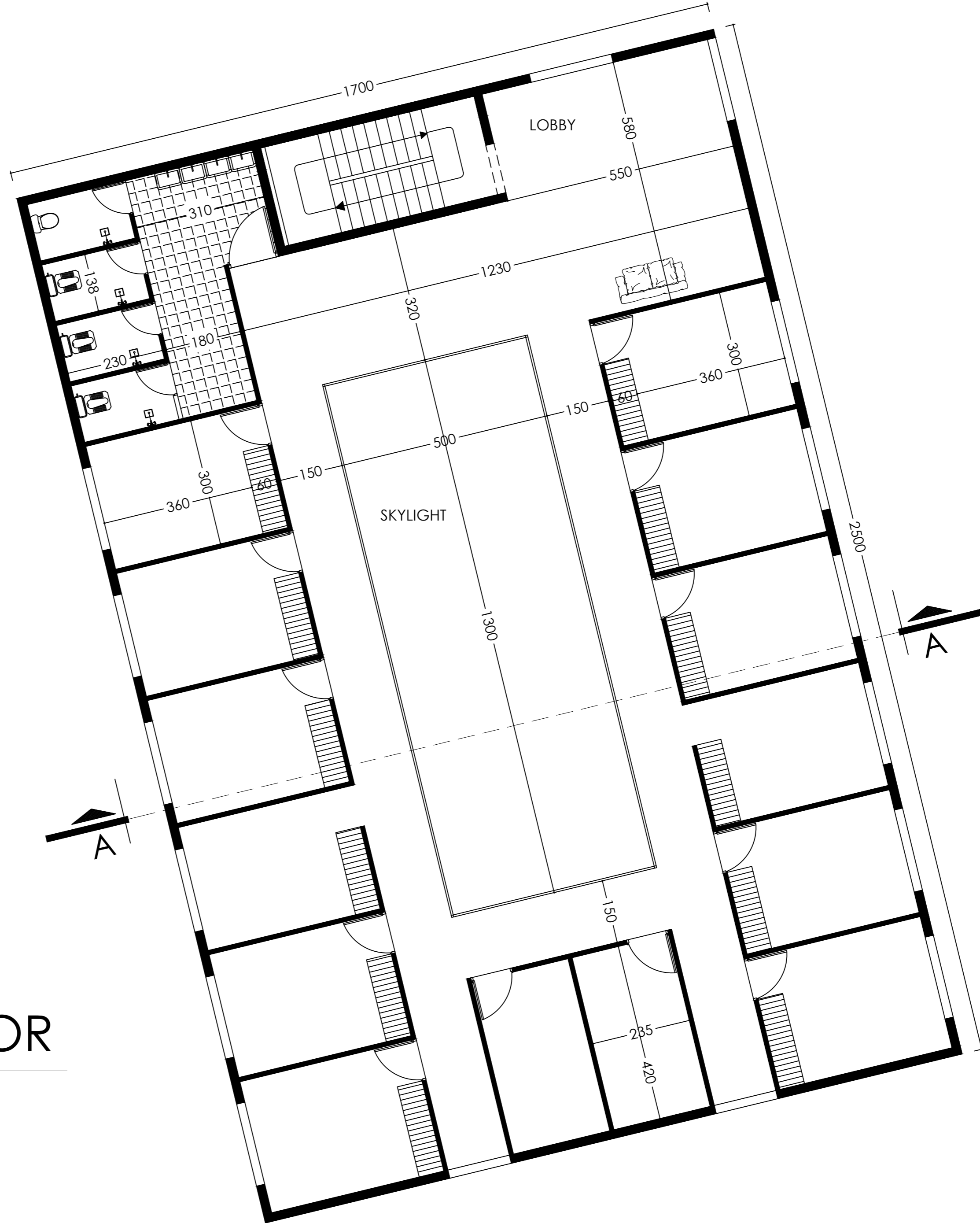
عنوان پروژه :

عنوان نقشه :

خانه ورزش های رزمی مجموعه ورزشی انقلاب

شماره نقشه :

DATE	امضاء	تاریخ	امضاء
DATE	SIGNATURE	تاریخ	امضاء
طراح	DESIGNED BY:	مهر و امضای مهندسین مشاور	SHAHRIJ
ترسیم	DRAWN BY:		
کنترل	CHECKED BY:		
تصویب	APPROVED BY:		
رشته	FIELD	شرح	
مقیاس :		مقیاس :	
SCALE:		SCALE:	
واحد :		واحد :	
UNIT:		UNIT:	
قطع نقشه :		قطع نقشه :	
A2		A2	
DESCRIPTION		DESCRIPTION	



FIRST FLOOR

عنوان پروژه :

عنوان نقشه :
خانه ورزش های رزمی مجموعه ورزشی انقلاب

شماره نقشه :

DATE	امضاء	SIGNATURE
تاریخ	مهر و امضای مهندسین مشاور	طراح
		DESIGNED BY:
		ترسیم
		DRAWN BY:
		کنترل
		CHECKED BY:
		تصویب
		APPROVED BY:
	شرح	رشته
	FIELD	

مقیاس :

SCALE:

واحد : متریک

UNIT: متریک

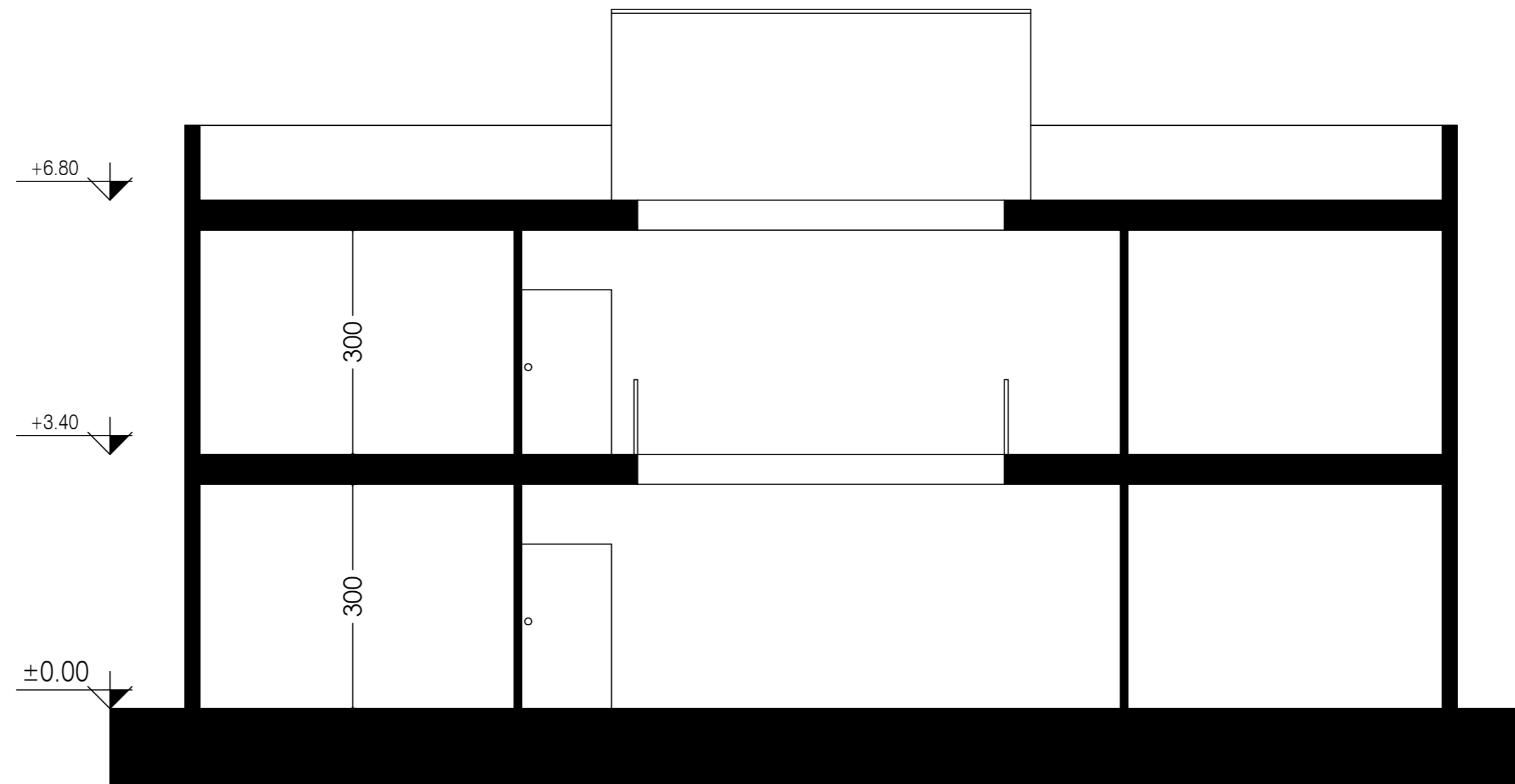
نوع نقشه: A2

DESCRIPTION



SHAHRIQ

بسته های فرصت سرمایه گذاری
شرکت توسعه و نگهداری اماکن ورزشی



SECTION A-A

عنوان پروژه :

عنوان نقشه :
خانه ورزش های رزمی مجموعه ورزشی انقلاب

شماره نقشه :

DWG NO.	تاریخ		امضاء	
	DATE	SIGNATURE	طراح	امضاء
مقیاس :	مهر و امضای مهندسین مشاور		DESIGNED BY:	
	SHAHRIQ		DRAWN BY:	
SCALE:	شرح		CHECKED BY:	
UNIT:	شرح		APPROVED BY:	
A2	DESCRIPTION		رشته	FIELD