



شرکت توسعه و نگهداری اماکن ورزشی کشور

احداث گلخانه، غرفه ها و جشنواره ورزش های بومی و محلی و تبلیغات محیطی



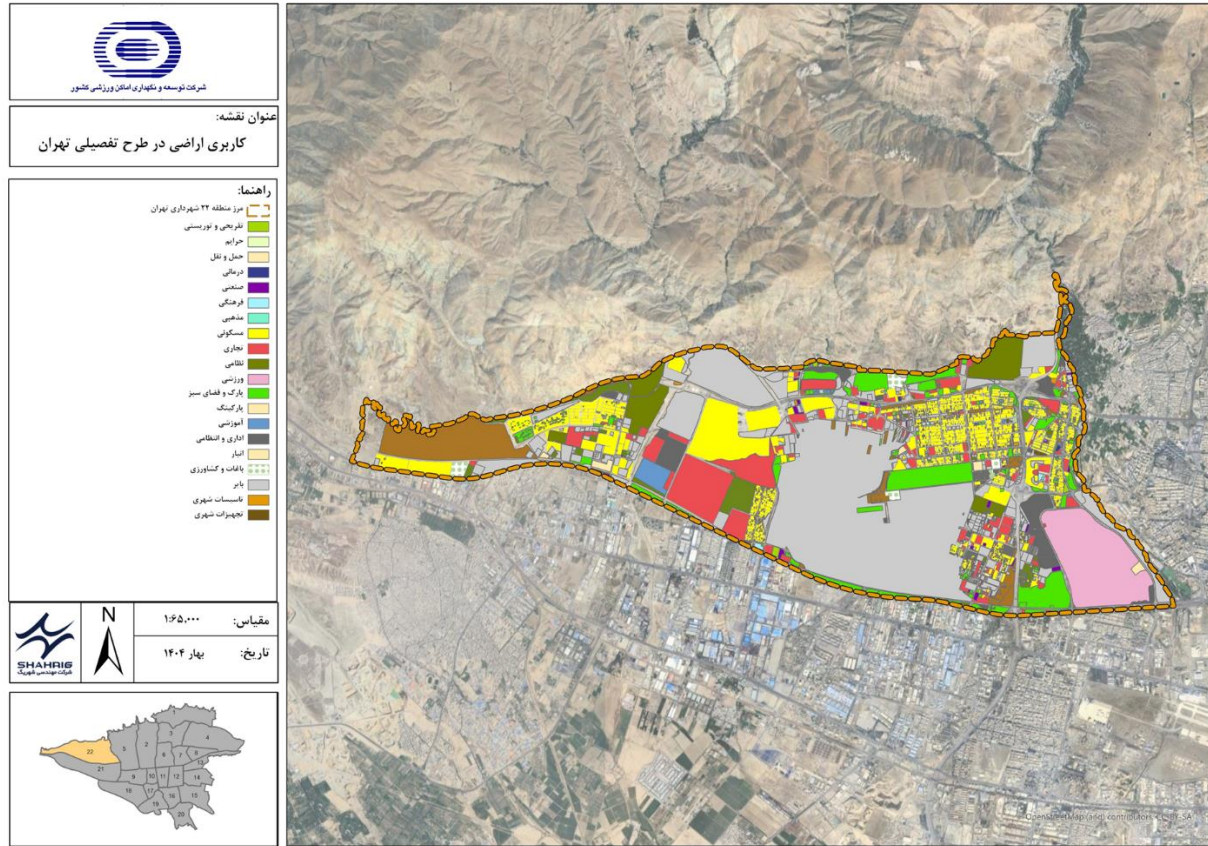
شرکت مهندسی شهریک
Shahrig Engineering co



محللات و نواحی منطقه بیست و دو شهرداری تهران



موقعیت مجموعه ورزشی آزادی در منطقه ۲۲ تهران



کاربری پیشنهادی اراضی منطقه سه در طرح تفصیلی تهران



کاربریهای همجوار مجموعه ورزشی آزادی



کاربری اراضی	
آبپاشی ورزشی	
زمینهای ورزشی	
اماکن خدماتی و پشتیبانی و تأسیسات و اداری	
اماکن اقامتی	
دریاچه	
حاشیه دریاچه	
فضای سبز	
پارکینگ ها	
ترمینال اتوبوس رانی	
زمینهای بازی و متروکه	
مغایر	
جمع کل مجموعه ورزشی آزادی	

درصد	مساحت (مترمربع)	کاربری و فعالیتها
٪۱۷/۴	۵۹۰۵۹۶	کلیه زمینها و اماکن ورزشی و فدراسیونها
٪۰/۴	۱۴۱۰۰	اماکن اقامتی (هتلها و کمپینگ)
٪۰/۶	۱۹۰۰۰	اماکن خدماتی، پشتیبانی و تأسیسات
٪۳۴	۱۱۵۰۷۰۳	فضای سبز
٪۶/۸	۲۲۹۲۴۳	دریاچه
٪۷/۲	۲۴۵۲۶۴	اراضی حاشیه دریاچه
٪۱۰/۹	۳۶۹۱۷۲	پارکینگها
٪۱/۳	۴۴۷۴۱	ترمینال اتوبوسرانی
٪۲/۶	۸۹۸۷۳	زمینهای بازی و متروکه
٪۱۸/۷	۶۳۵۲۲۴	مغایر و مسیرهای پیاده
٪۱۰۰	۳۳۸۷۹۲۶	جمع کل مجموعه ورزشی آزادی

سلسله مراتب محورها و دسترسی های حوزه فراگیر مجموعه ورزشی آزادی

کاربری اراضی وضع موجود مجموعه (ماخذ: طرح جامع مجموعه ورزشی آزادی)



طرح تفصیلی پیشنهادی داخلی مجموعه ورزشی آزادی

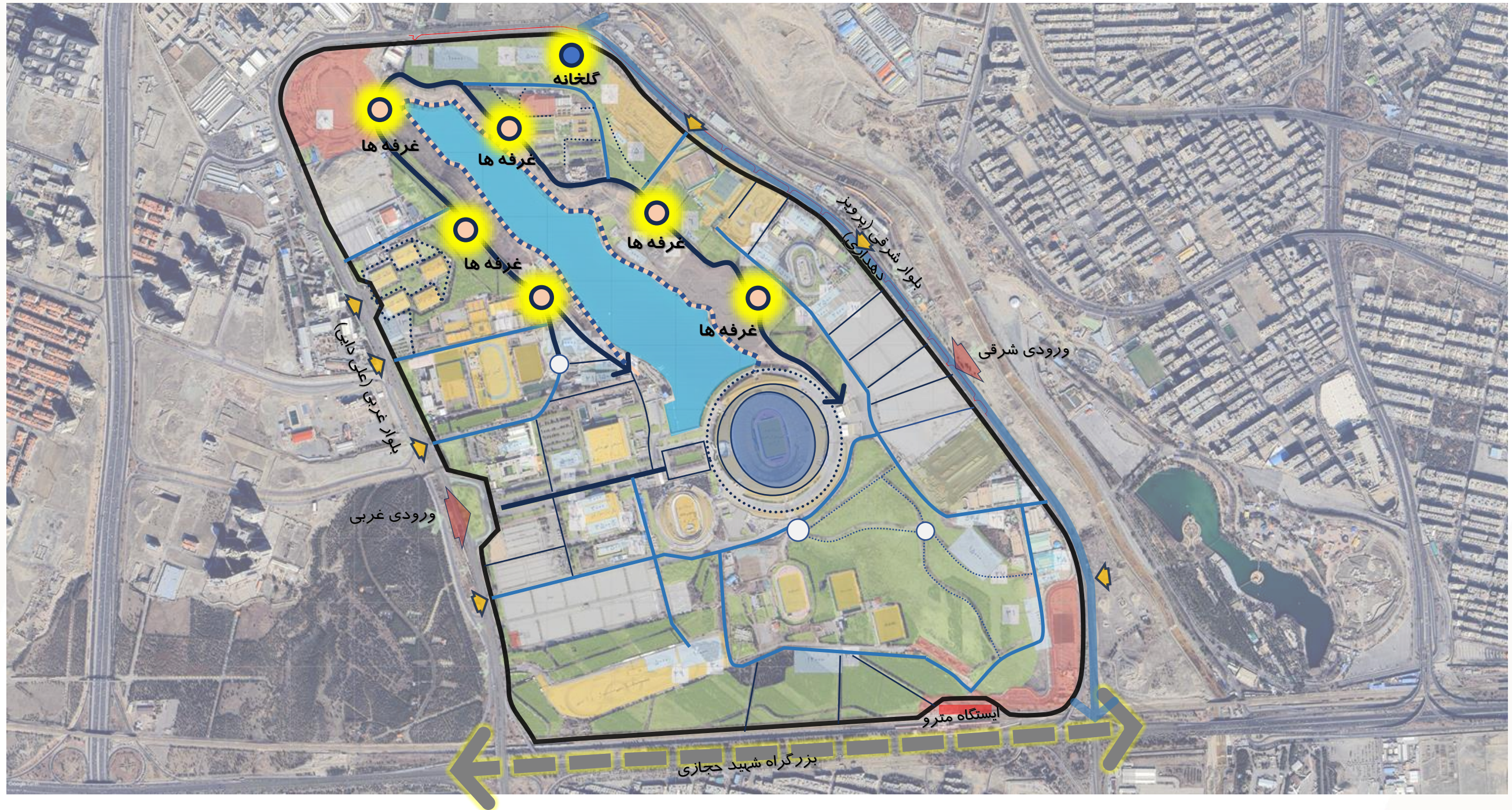
سازمان فضایی و دسترسی های مجموعه ورزشی آزادی



تصویر هوایی و محدوده مجموعه ورزشی آزادی





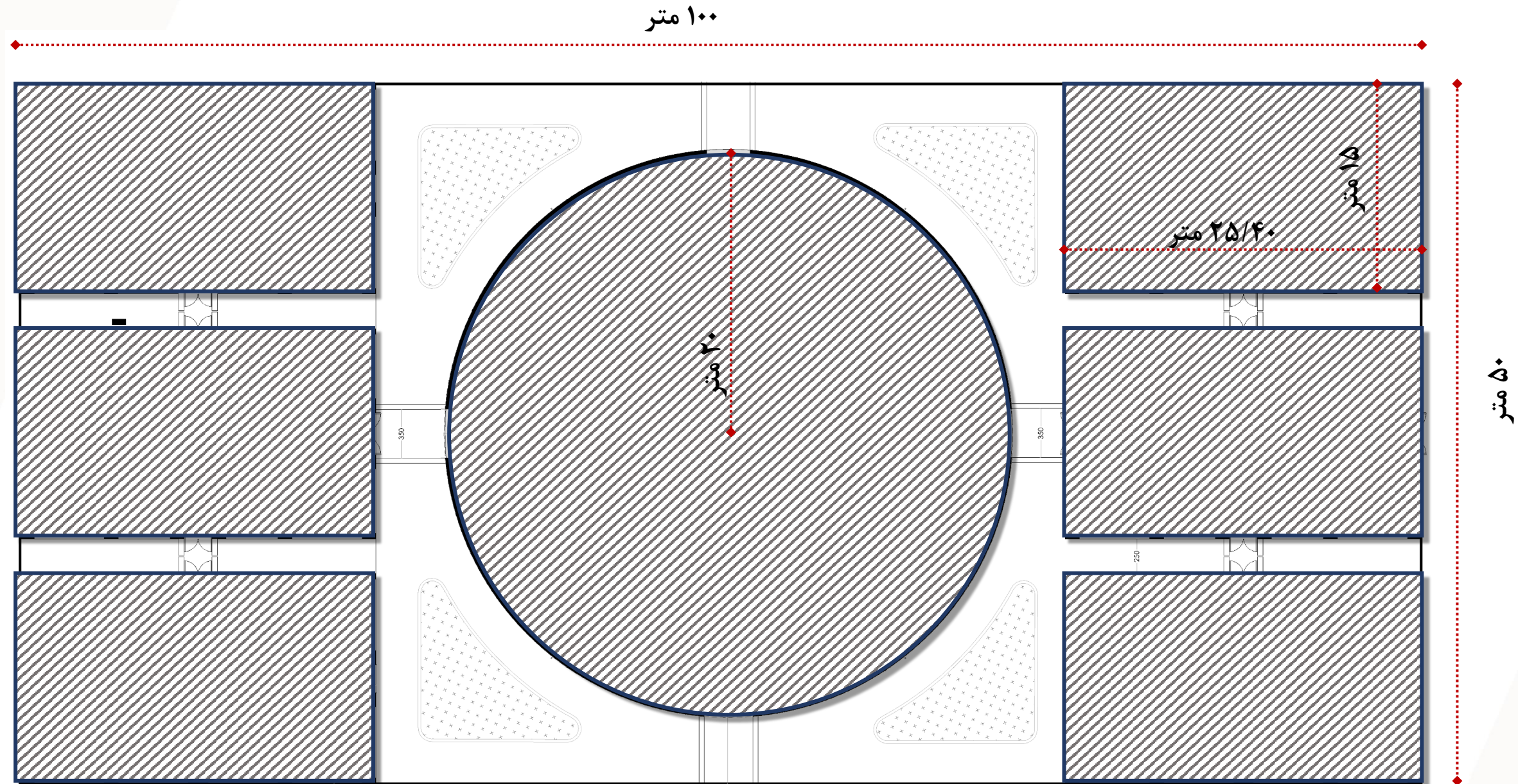


گلخانه







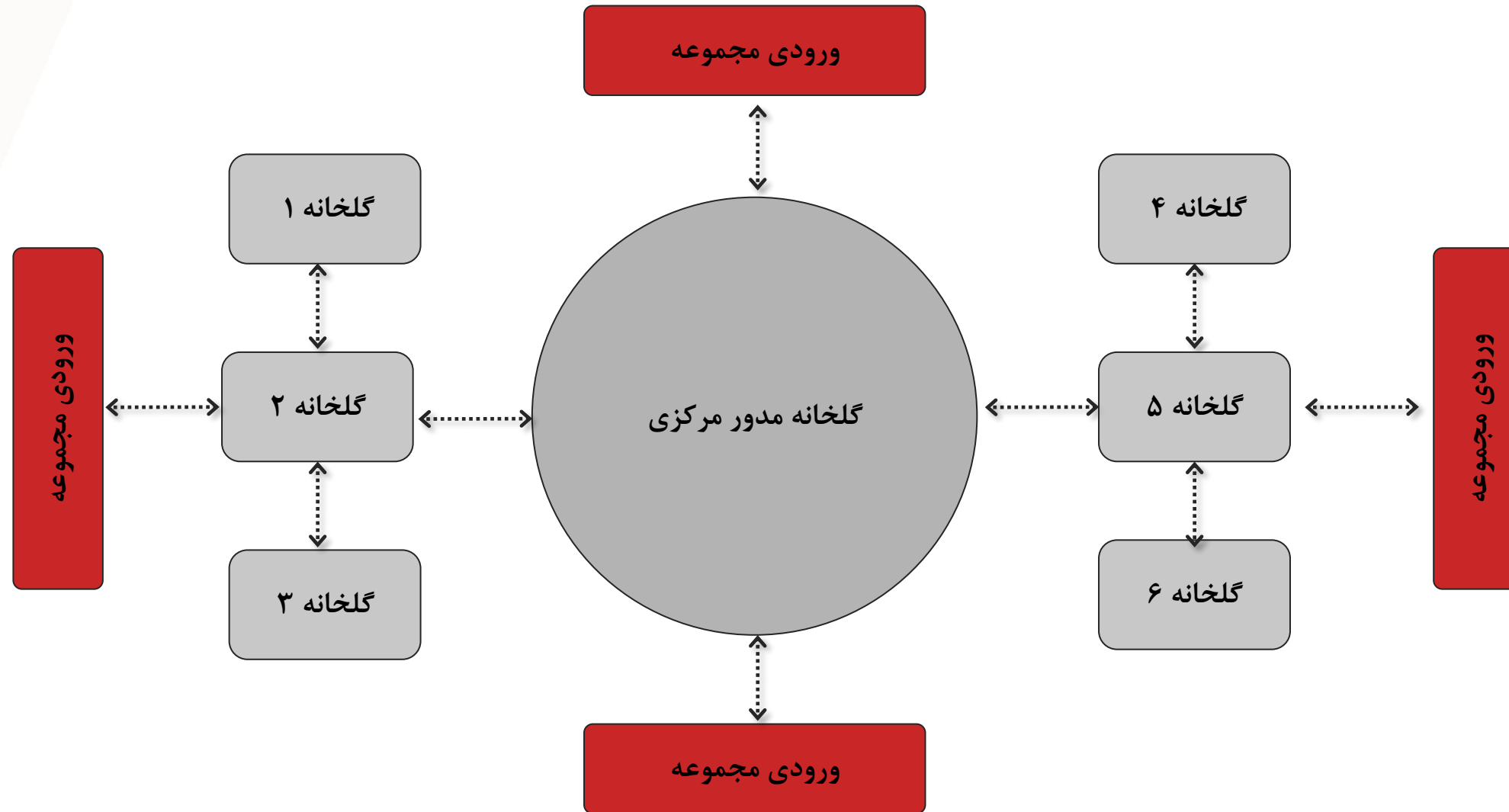


اعیان: ۳۵۸۰ مترمربع



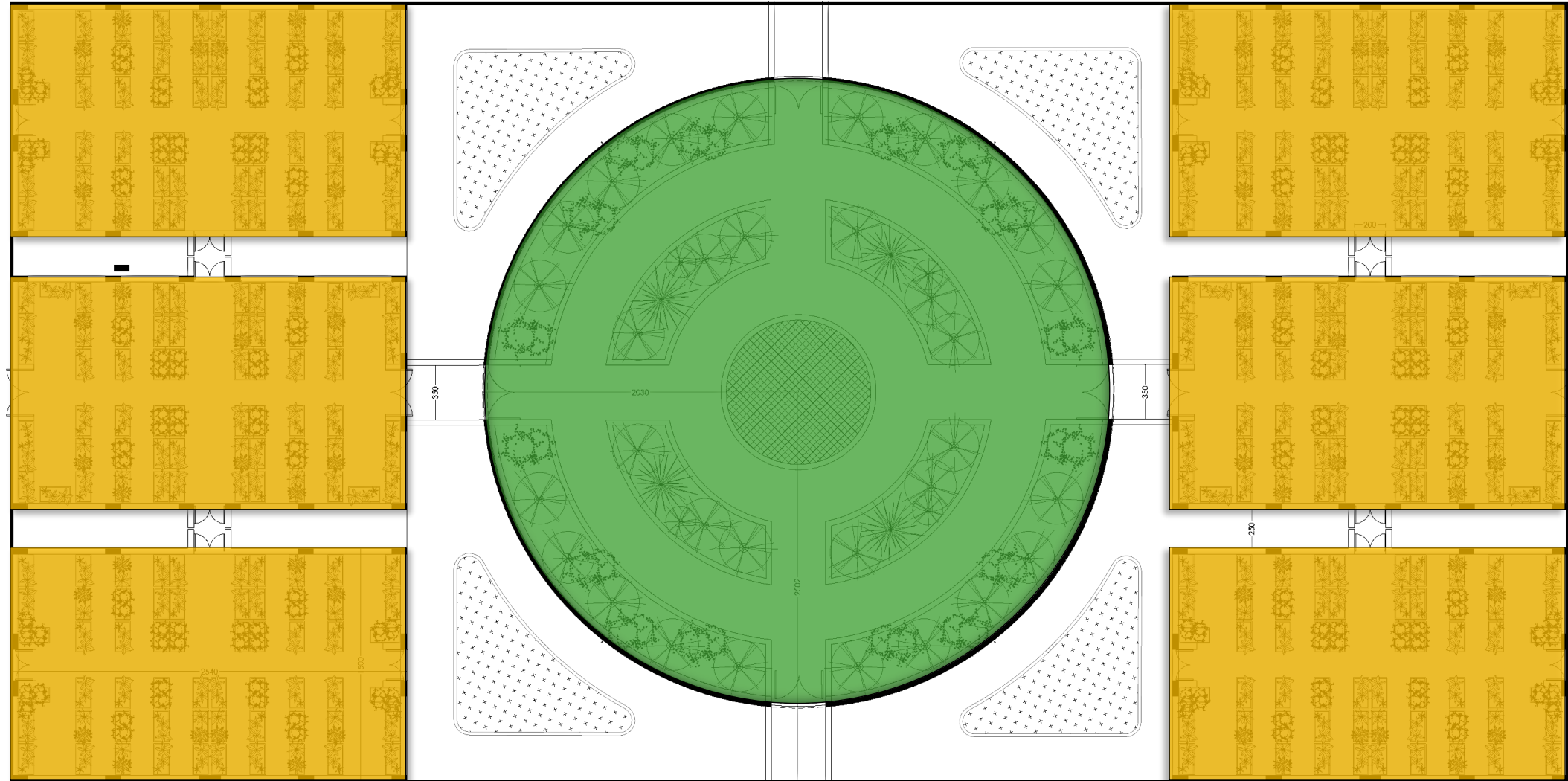
عرصه: ۵۰۰۰ مترمربع



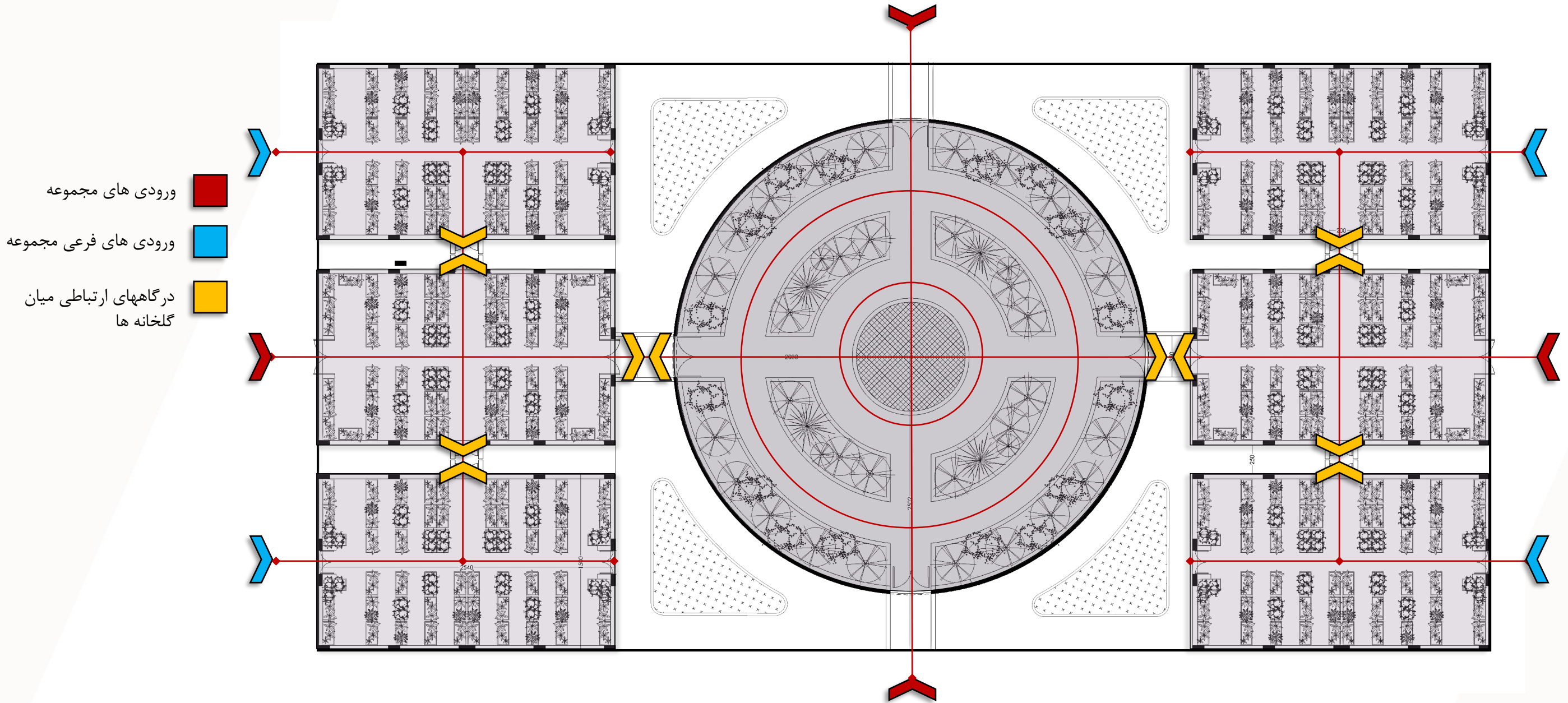


دیاگرام ارتباط فضایی

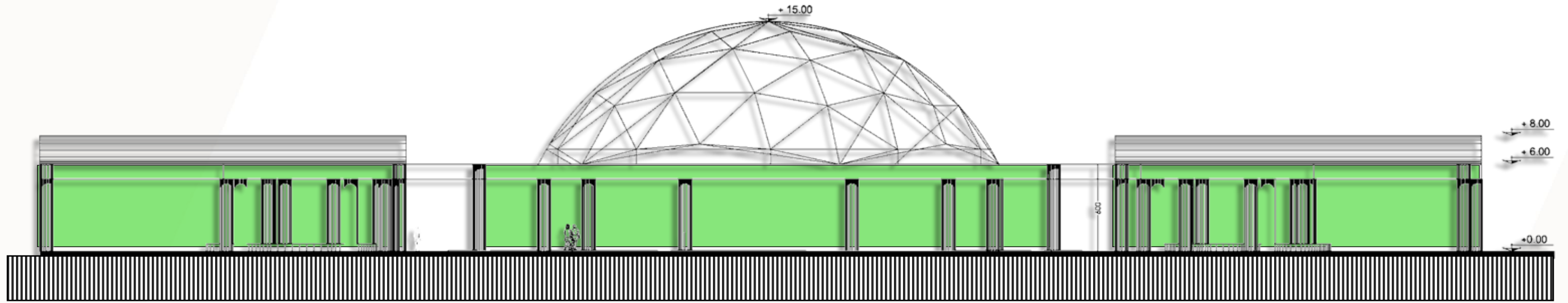
گلخانه ها
گلخانه مدور مرکزی



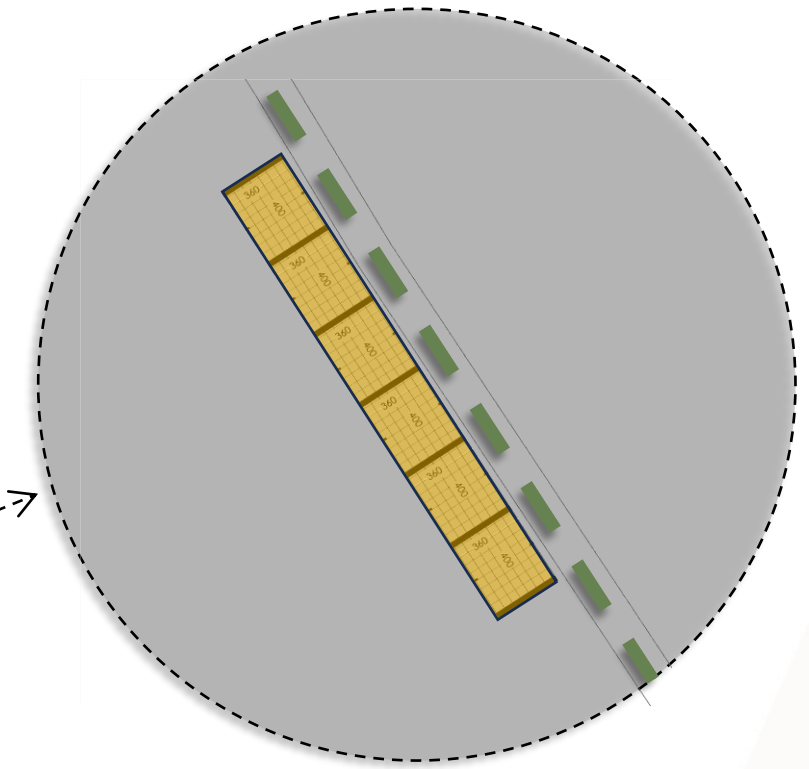
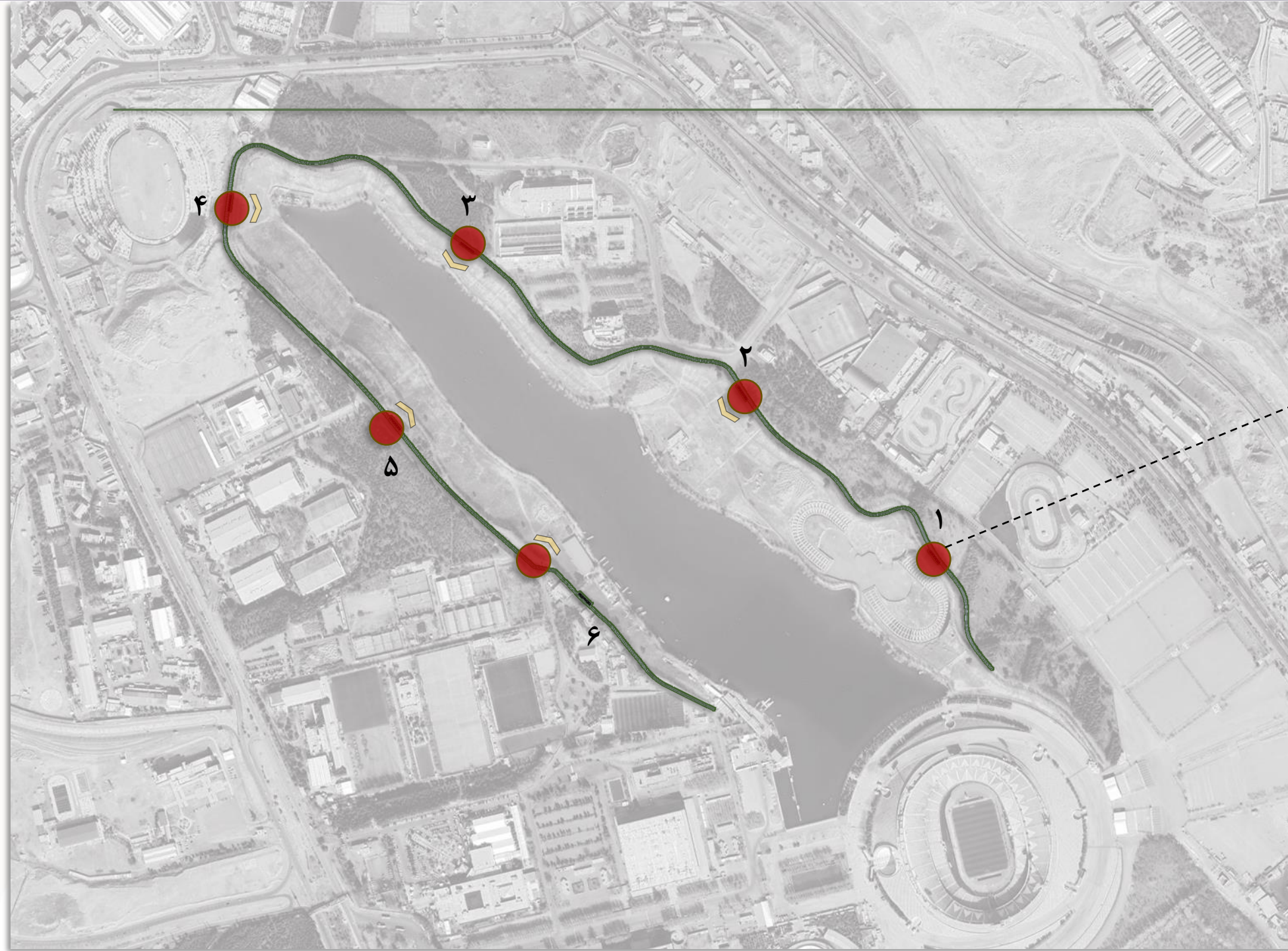
دیاگرام لکه گذاری

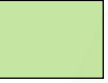




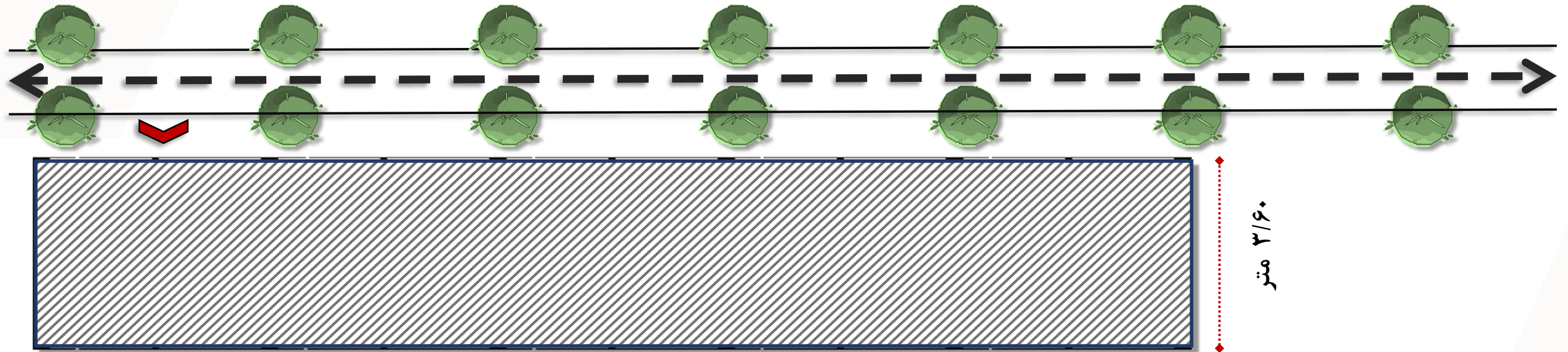
دیاگرام دسترسی



غرفه ها و ایونت ها

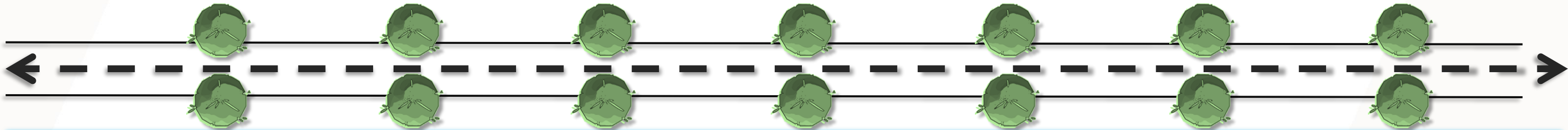


- مسیر تندرستی 
- مکان غرفه های استانی (۳۱ غرفه) 
- غرفه های استانی 

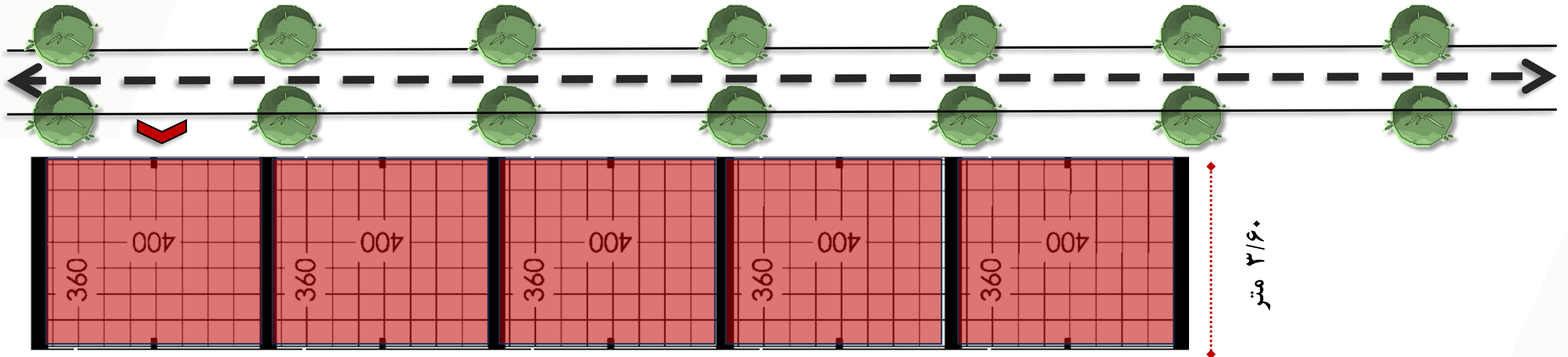


مساحت هر غرفه: ۱۵ مترمربع

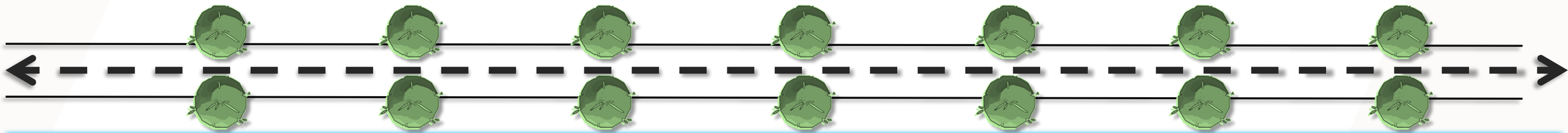
۲۰ متر



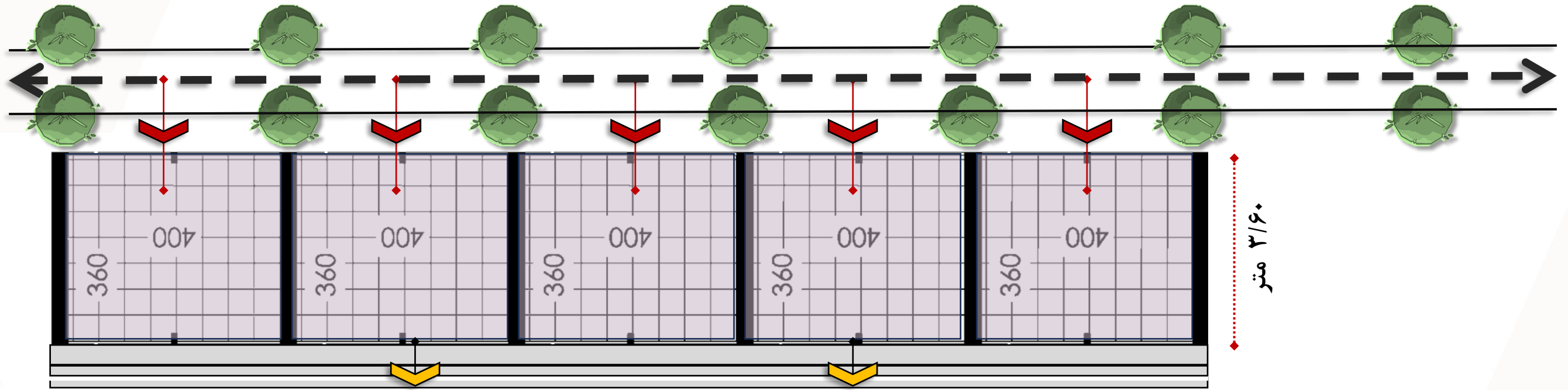
دریاچه



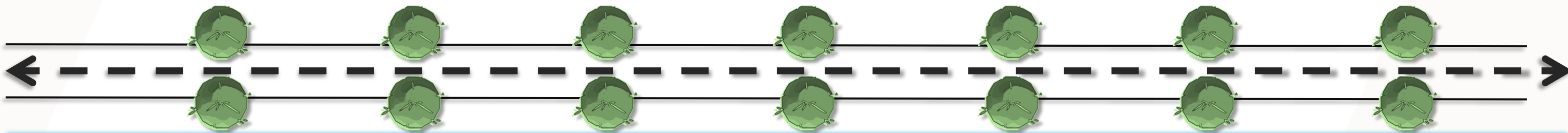
۲۰ متر



دریاچه



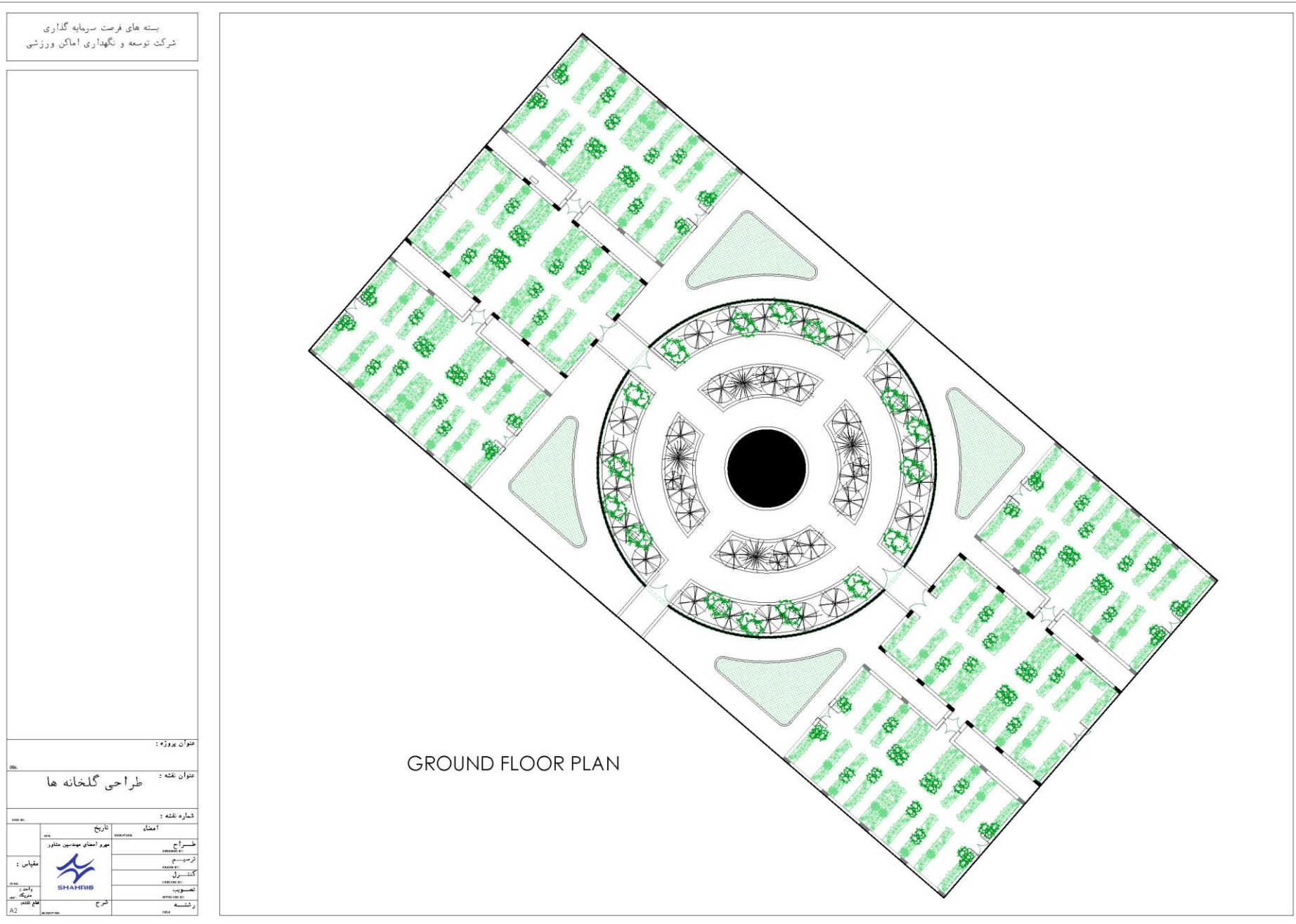
۲۰ متر



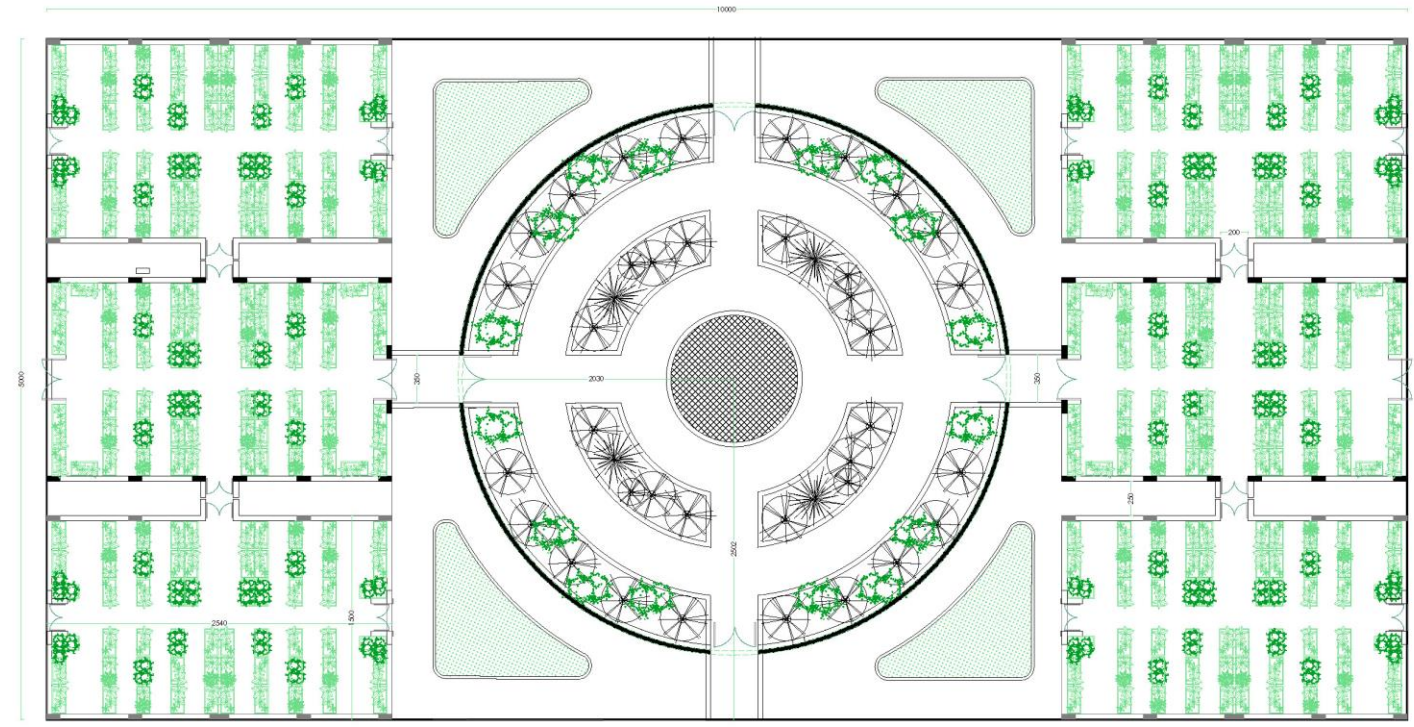
دریاچه

واحد	مساحت (متر مربع)	ریز فعالیت	مساحت (متر مربع)	کاربری	زون های اصلی
متر مربع	۲۵۰۰	گلخانه	۳۱۰۰	گلخانه	گلخانه
متر مربع	۶۰۰	خدمات و پشتیبان		خدمات و پشتیبان	
متر مربع	۱۹۰۰	خدمات و پشتیبان		محوطه	
متر مربع	۴۶۵	غرفه استانی	۴۶۵	غرفه استانی	غرفه های استانی
متر مربع	۹۰	خدمات و پشتیبان	۹۰	خدمات و پشتیبان	
متر مربع	۱۰۰۰۰	محوطه سازی رویدادها دور دریاچه	۱۰۰۰۰	فضا سازی جهت رویدادها (روشنایی و کفسازی و صندلی و...)	محوطه سازی رویدادهای بومی دور دریاچه

واحد	برآورد	موضوع
متر مربع	۳۶۵۵	مجموع زیربنای ناخالص ساخت بنا



بسته های فرصت سرمایه گذاری
شرکت توسعه و نگهداری اماکن ورزشی



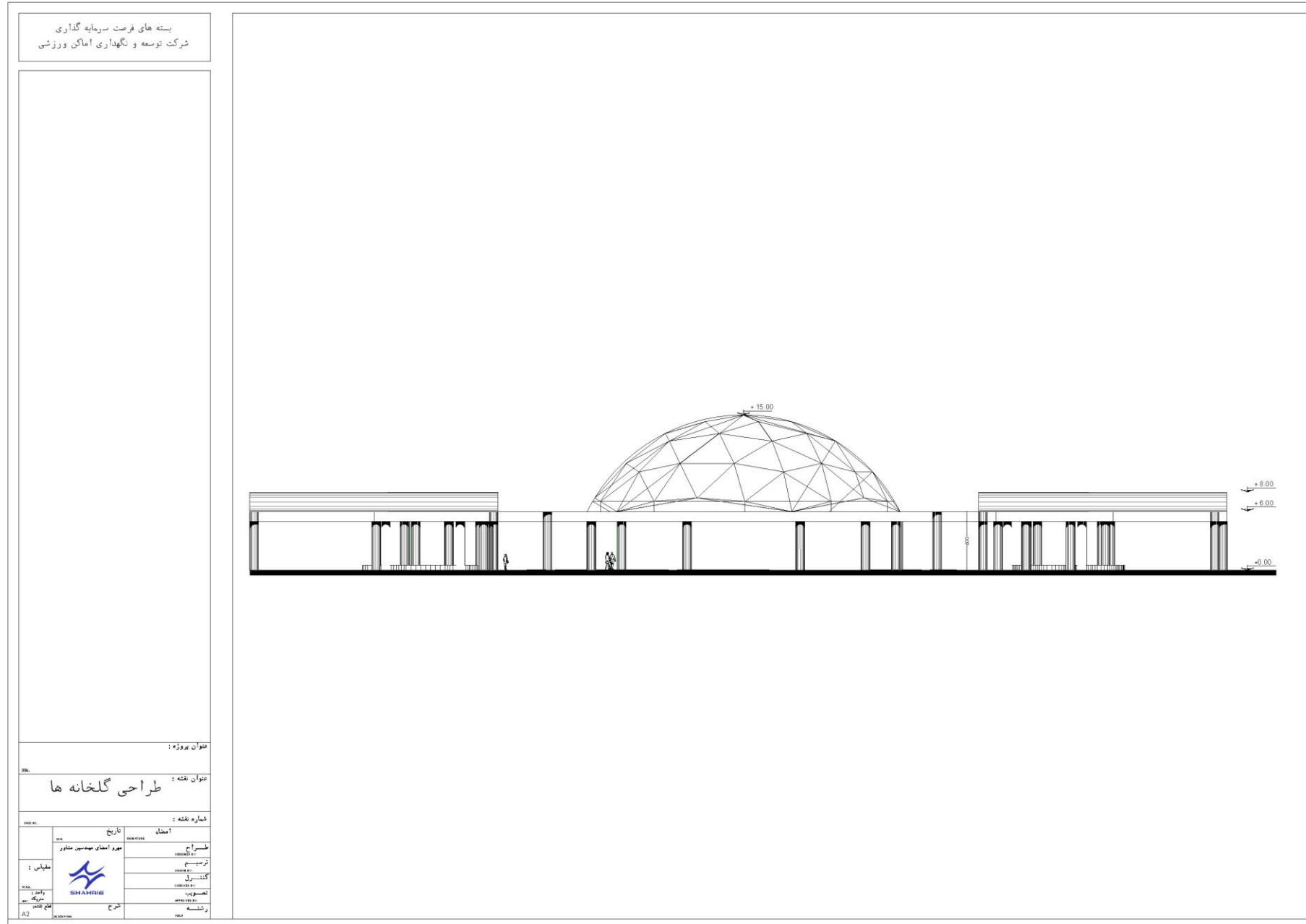
GROUND FLOOR PLAN

عنوان پروژه: ...

عنوان نقشه: طراحی گلخانه ها

شماره نقشه: ...

ردیف	تاریخ	شرح
1
2
3
4
5
6
7
8
9
10
11
12
13
14
15
16
17
18
19
20
21
22
23
24
25
26
27
28
29
30
31
32
33
34
35
36
37
38
39
40
41
42
43
44
45
46
47
48
49
50



مشخصات فنی

مشخصات فنی
سازه :
سازه فلزی / چوبی مناسب گلخانه - سازه های سبک چوبی / LSF یا خرپا مناسب غرفه سازی طبق مقررات ملی ساختمان و آئین نامه ۲۸۰۰ با هماهنگی (آزمایشهای مورد نیاز در آزمایشگاههای معتبر مورد تایید انجام خواهد شد)
کلیه آئین نامه ها و استانداردهای مقررات ملی در خصوص زلزله و ... طبق نقشه و محاسبات مورد تایید در کلیه المان های سازه ای لحاظ گردد
تاسیسات مکانیکی:
سیستم تهویه مطبوع : موتورخانه - هواساز
سیستم فاضلاب
تاسیسات و سیستم های آتش نشانی
گاز رسانی
لوله کشی آب سرد و گرم مصرفی
سیستم جمع آوری و دفع آب های سطحی و فاضلاب برای جمع آوری و هدایت آب های باران و فاضلاب به خارج از بنا شامل انواع لوله ها، کانال ها، و تجهیزات
سیستم اطفاء و شبکه بارنده
پایش و تفکیک زباله
ژنراتور و استابلایزر و UPS
سایر تاسیسات و تجهیزات مطابق مقررات ملی
تاسیسات الکتریکی:
روشنایی نرمال، روشنایی اضطراری، روشنایی ایمنی
ایجاد دید کافی و ایمن، به خصوص در شب یا در فضاهای تاریک. شامل انواع لامپها، چراغها و سیستمهای کنترل روشنایی در بنا و محوطه
روشنایی کامل محوطه دریاچه و مکان رویدادها
سیستم امنیت و ایمنی دوربین مدار بسته CCTV و نظارت تصویری
سیستم کشف و اعلام حریق
شبکه داخلی مخابرات و سانترال
برق رسانی به تاسیسات و تجهیزات مکانیکال
آنتن مرکزی
سیستم های صوتی و تصویری و تجهیزات کامل برای ایونت ها
تابلوهای برق ، برق اضطراری
سیستم ارت (اتصال زمین) ، همبندی
سایر تاسیسات و تجهیزات مطابق مقررات ملی

مشخصات فنی			
سفت کاری :			
مطابق مباحث مقررات ملی	دیوارهای شیشه ای بلوک های سبک لیکا - هبلکس گلخانه - فلکس، پارتیشن های شیشه ای، چوبی یا حصیری با جنس PVC یا مشابه جهت غرفه سازی - شیشه های فریم لس دوجداره - بلوک های سبک لیکا - هبلکس و وال پست مطابق مقررات ملی		دیوار چینی
	عایق رطوبتی	عایق حرارتی	شیب بندی مطابق استاندارد
نازک کاری:			
دیوار	سقف	کف	نام فضا
شیشه ای یا پلکسی - ورق های پلی کربنات - پلی اتیلن	اکسپوز - شیشه ای یا پلکسی - ورق های پلی کربنات - پلی اتیلن	آماده سازی سطح زمین، ایجاد لایه زهکشی مناسب، نصب پوشش کف (مانند پلاستیک، وینیل، یا بتن) و ایجاد مسیرهای دسترسی بتنی	گلخانه
سرامیک ۱۲۰*۶۰ درجه یک ایرانی	کناف و نورپردازی	سرامیک ۸۰*۸۰ درجه یک ایرانی	خدمات و پشتیبان
فلکس، پارتیشن های شیشه ای فریم لس دوجداره - پلی کربنات ، چوبی یا حصیری با جنس PVC یا مشابه جهت غرفه سازی	چوب - چوب پلاس - ترمووود	کف پوش های بتنی	غرفه های استانی
-	-	کف پوش های بتنی - سنگ طبیعی ابزار خورده	محوطه سازی جهت رویدادها
نما:			
شیشه ای یا پلکسی - ورق های پلی کربنات - پلی اتیلن - ترمووود - پارتیشن های شیشه ای فریم لس دوجداره - پلی کربنات ، چوبی یا حصیری منطبق با ضوابط سیما ومنظر			

مشخصات فنی
سایر تجهیزات :
تجهیزات ایمنی کپسول آتش نشانی، جعبه کمک های اولیه، هشدار دهنده های آتش سوزی
تجهیزات کامل کافی شاپ، میز و صندلی نشیمن، تجهیزات کافه و پذیرایی به همراه مبلمان دستگاه اسپرسوساز، آسیاب قهوه، دستگاه قهوه ساز، یخچال و فریزر، آبمیوه گیری، شیکر، مخلوط کن، وافل ساز، فر و توستر، تمپر، یخ ساز، قفسه بندی، کانتر ، لوازم پاکسازی و نگهداری، مبلمان و دکور، سیستم صوتی مناسب، سیستم POS، تجهیزات ایمنی و بهداشتی و سایر لوازم دکوراسیون، تجهیزات سرو، تجهیزاتی مانند سینک ظرفشویی، هود ، میز کار، شلف بندی
ست تجهیزات سرویس بهداشتی شامل روشویی، سرویس ایرانی و فرنگی، آینه، باکس و
تجهیزات رستوران آماده سازی غذا صنعتی (مانند چرخ گوشت، سبزی خردکن، میکسر)، پخت و پز (مانند اجاق گاز صنعتی، فر، گریل، سرخ کن)، نگهداری غذا و مواد اولیه (مانند یخچال، فریزر، کانتر گرم، سردخانه)، و شست و شو (مانند ماشین ظرفشویی، سینک صنعتی)، ظروف سرو غذا، میز و صندلی، و تجهیزات نظافت مانند جاروبرقی، مبلمان نشیمن و میز و صندلی، شلف بندی و کابینت و ...
ست مبلمان و صندلی نشیمن فضای باز
تجهیزات ضروری سالن مراسم و جشن شامل وسایل پذیرایی مانند میز و صندلی، ظروف و لوازم سرو غذا و نوشیدنی، تجهیزات نورپردازی و صوتی مانند سیستم صوت حرفه ای، میکروفون و نورهای رنگی و رقص نور، تجهیزات تصویری مانند پروژکتور و ویدئو وال، و همچنین تجهیزات دکوراتیو شامل گل آرای، پرده های تزئینی، و استیج عروس و داماد
سیستم صوتی: شامل میکروفون های سیمی و بی سیم، بلندگوها، میکسرها، آمپلی فایرها و تجهیزات ضبط و پخش صدا - سیستم تصویری: شامل پروژکتورها، نمایشگرهای بزرگ (LED)، LCD، پرده نمایش، و دوربین های فیلم برداری و عکاسی - مبلمان و چیدمان شامل انواع میز کنفرانس، صندلی های راحت و ارگونومیک برای شرکت کنندگان و میزهای پذیرایی، میز اطلاعات و راهنمایی و ... دکور و نورپردازی شامل سیستم های نورپردازی عمومی، موضعی و تاکیدی برای ایجاد فضای مناسب و جذاب، دکوراسیون: پرده ها، بنرها، و المان های دکوراتیو متناسب با تم و برند رویداد، سکو و استیج، تابلوها و راهنماها، تجهیزات پذیرایی و ... تجهیزات برگزاری ایونت ها از قبیل ویدئو وال و تلوزیون های شهری، تابلت نمایشگاهی، انواع تاج استند های ایستاده، انواع مانیتورهای تاج، انواع LED های نمایشگاهی و ..
تجهیزات نورپردازی فضای دور دریاچه شامل چراغ های پارکی و محوطه ای، چراغ های چمنی، چراغ های سردری، چراغ های سرلوله، چراغ های تزئینی، چراغ های دفنی، وال واشرها، نورافکن ها (پروژکتورها)، ریسه ها، و ... با کلیه امکانات هوشمندسازی و مقاوم در برابر شرایط محیطی
تجهیزات باغبانی و گلخانه شامل سیستم گرمایش و سرمایش تهویه، سیستم کنترل دما و رطوبت، لامپ های رشد گیاه، ژنراتور، سیستم آبیاری . زه کشی ، سیستم آبیاری قطره ای و مه پاش، سینی و گلدان، تجهیزات هیدروپونیک، کیت های آزمایش خاک و تست PH، انواع توری و شیدینگ، ابزارهای دستی باغبانی شامل بیل و بیلچه، قیچی باغبانی، اره باغبانی و اره موتوری، شن کش، سمپاش دستی، و ... و دستگاه های موتوری و برقی شامل علف زن و علف تراش، چمن زن، شمشاد زن، دستگاه های دمنده و مکنده، پمپ آب، آب پاش، شیلنگ و
رعایت کلیه ضوابط و قوانین سیما و منظر ، تبلیغات، برندینگ و مجموعه



نتایج مالی - اقتصادی

- ✓ مجموع هزینه‌های ثابت سرمایه‌ای (CAPEX) شامل هزینه‌های احداث بنا و تجهیزات متصل (۰.۸۴٪)، پیش‌بینی نشده (۰.۳٪)، تجهیز کارگاه (۰.۴٪)، نظارت (۰.۲۰۵٪)، مدیریت طرح (۰.۰۵٪) و تامین زیرساخت‌ها و انشعابات (۰.۶٪) است.
- ✓ مجموع اجاره‌ی سالیانه دریافتی (L) از سرمایه‌گذار، شامل اصل مبلغ اجاره (۰.۹۳٪) و سهم سالیانه‌ی پروژه از تامین هزینه‌ی فضاهای مشاع و اشتراکی (۰.۷٪) است.

خلاصه فاکتورهای مالی - اقتصادی:

۸۸۱,۰۴۴	هزینه ثابت سرمایه‌ای (CAPEX) (میلیون ریال)
۴۷۸,۱۲۵	درآمدهای جاری (میلیون ریال)
۸۸,۳۹۴	هزینه‌های عملیاتی (OPEX) (میلیون ریال)
۳۰٪	نرخ تنزیل (هزینه فرصت سرمایه‌گذاری)
۱۲	دوره ساخت و تکمیل پروژه (ماه)
۶	دوره بازگشت سرمایه (PP) (سال)
۱۴	دوره بهره‌برداری (سال)
۱۵	دوره واگذاری به سرمایه‌گذار (سال) (DPP)
۷۹,۲۹۴	پرداختی نقدی سرمایه‌گذار در بدو انعقاد قرارداد (شامل هزینه‌های نظارت و مدیریت طرح، تامین زیرساخت‌ها و انشعابات، فضاهای مشاعی و اشتراکی)
۵۳,۵۰۰	اجاره‌ی سالیانه دریافتی (L) از سرمایه‌گذار (میلیون ریال)
۳۱٪	نرخ بازده داخلی (IRR)
۴۵,۷۱۲	ارزش خالص فعلی (NPV) (میلیون ریال)
BOLT	مدل مشارکت



CAPEX

هزینه‌های نظارت و مدیریت طرح، تامین زیرساخت‌ها و انشعابات (پرداختی سرمایه‌گذار در بدو انعقاد قرارداد)			
ردیف	شرح هزینه‌ها	سهم از کل (درصد)	کل هزینه (میلیون ریال)
۱	نظارت	۲.۵٪	۲۲,۰۲۶
۲	مدیریت طرح (MC)	۰.۵٪	۴,۴۰۵
۳	تامین زیرساخت‌ها و انشعابات	۶٪	۵۲,۸۶۳
	جمع کل	-	۷۹,۲۹۴

جمع کل هزینه‌های ثابت سرمایه‌گذاری (CAPEX)		
ردیف	شرح	مبلغ کل (میلیون ریال)
۱	هزینه ساخت کاربری‌ها	۸۰۱,۷۵۰
۲	هزینه‌های نظارت و مدیریت طرح، تامین زیرساخت‌ها و انشعابات (پرداختی سرمایه‌گذار در بدو انعقاد قرارداد)	۷۹,۲۹۴
	جمع کل	۸۸۱,۰۴۴



CAPEX

زون های اصلی	کاربری	مساحت (متر مربع)	ریز فعالیت	مساحت (متر مربع)	واحد	هزینه واحد ساخت (ریال)	جمع هزینه ساخت (ریال)
گلخانه	گلخانه	۳,۱۰۰	گلخانه	۲,۵۰۰	متر مربع	۱۸۰,۰۰۰,۰۰۰	۴۵۰,۰۰۰,۰۰۰,۰۰۰
	خدمات و پشتیبان		خدمات و پشتیبان	۶۰۰	متر مربع	۱۵۰,۰۰۰,۰۰۰	
	محوطه	خدمات و پشتیبان	۱,۹۰۰	متر مربع	۱۵,۰۰۰,۰۰۰		
غرفه های استانی	غرفه استانی	۴۶۵	غرفه استانی	۴۶۵	متر مربع	۱۵۰,۰۰۰,۰۰۰	۶۹,۷۵۰,۰۰۰,۰۰۰
	خدمات و پشتیبان	۹۰	خدمات و پشتیبان	۹۰	متر مربع	۱۵۰,۰۰۰,۰۰۰	۱۳,۵۰۰,۰۰۰,۰۰۰
محوطه سازی رویدادهای بومی دور دریاچه	فضاسازی جهت رویدادها (روشنایی و کفسازی و صندلی و...)	۱۰,۰۰۰	محوطه سازی رویدادها دور دریاچه	۱۰,۰۰۰	متر مربع	۱۵,۰۰۰,۰۰۰	۱۵۰,۰۰۰,۰۰۰,۰۰۰
جمع کل هزینه های ساخت							۸۰۱,۷۵۰,۰۰۰,۰۰۰



OPEX

مجموع هزینه‌های عملیاتی (OPEX) سالیانه		
ردیف	عنوان	مبلغ (میلیون ریال)
۱	حقوق و دستمزد نیروی انسانی	۶۵,۶۶۴
۲	هزینه مصرف انرژی	۱۵,۱۵۳
۳	هزینه تعمیر و نگهداری	۵,۰۵۱
۴	هزینه مواد اولیه و مصرفی	۱۰,۱۰۲
۵	هزینه بازاریابی و تبلیغات	۲,۰۲۰
۶	هزینه پیش‌بینی نشده (۵٪ اقلام فوق)	۲,۰۲۰
۷	هزینه بیمه (تجهیزات، آتش‌سوزی، مسئولیت و غیره)	۱,۰۱۰
۸	اجاره پرداختی سالیانه به سرمایه‌پذیر (L)	۵۳,۵۰۰
۹	نگهداری فضای سبز کل مجموعه آزادی	۳۰۰,۰۰۰
	جمع کل	۴۵۴,۵۲۲

نیروی انسانی			
تعداد نیروی انسانی (فقر)	حقوق ماهیانه (میلیون ریال)	حقوق، مزایا، عیدی، پاداش، بیمه و سنوات سالیانه	حقوق سالیانه (میلیون ریال)
۱۶	۲۰۰	۴,۱۰۴	۶۵,۶۶۴
	جمع		۶۵,۶۶۴



زمان بندی تحقق درآمدهای پروژه

سال اول	سال دوم	سال سوم	سال چهارم	سال پنجم	سال ششم
درصد	درصد	درصد	درصد	درصد	درصد
۰٪	۶۰٪	۶۵٪	۷۵٪	۷۵٪	۷۵٪



درآمد

درآمد حاصل از ارائه خدمات						
ردیف	شرح درآمد	واحد	مقدار	بهای واحد (میلیون ریال)	روزهای فعال سال	جمع درآمد سالانه (میلیون ریال)
۱	ورودی فضای دور دریاچه	نفر در روز	۱۵۰	۱	۳۳۰	۴۹,۵۰۰
جمع						۴۹,۵۰۰

درآمدهای بخش خدمات پشتیبان (اجاره‌دهی فضاها و برگزاری رویدادها)				
ردیف	عنوان درآمد	تعداد رویداد / مورد اجاره	هزینه هر رویداد / اجاره ماهیانه (میلیون ریال)	درآمد کل سالیانه (میلیون ریال)
۱	غرفه‌های استانی	۳۱	۵۰۰	۱۸۶,۰۰۰
۲	گلخانه	۱	۲,۵۰۰	۳۰,۰۰۰
۳	رویدادهای بومی	۲۴۸	۱,۵۰۰	۳۷۲,۰۰۰
جمع کل				۵۸۸,۰۰۰



جریان نقدینگی (CF)

شرح / سال	۱	۲	۳	۴	۵	۶	۷	۸	۹	۱۰
درآمدهای پروژه	۰	۴۷۸.۱۲۵	۶۴۷.۴۶۱	۹۳۳.۸۳۸	۱.۱۶۷.۲۹۷	۱.۴۵۹.۱۲۲	۱.۸۲۳.۹۰۲	۲.۲۷۹.۸۷۸	۲.۸۴۹.۸۴۷	۳.۵۶۲.۳۰۹
هزینه های سرمایه ای	۸۸۱.۰۴۴	-	-	-	-	-	-	-	-	-
هزینه های عملیاتی	۰	۸۸.۳۹۴	۱۵۷.۸۴۶	۱۹۷.۳۰۸	۲۴۶.۶۳۵	۳۰۸.۲۹۳	۳۸۵.۳۶۷	۴۸۱.۷۰۸	۶۰۲.۱۳۵	۷۵۲.۶۶۹
نگهداری فضای سبز کل مجموعه آزادی	۰	۳۰۰.۰۰۰	۳۷۵.۰۰۰	۴۶۸.۷۵۰	۵۸۵.۹۳۸	۷۳۲.۴۲۲	۹۱۵.۵۲۷	۱.۱۴۴.۴۰۹	۱.۴۳۰.۵۱۱	۱.۷۸۸.۱۳۹
اجاره پرداختی به سرمایه پذیر (L)	۰	۵۰.۰۰۰	۶۲.۵۰۰	۷۸.۱۲۵	۹۷.۶۵۶	۱۲۲.۰۷۰	۱۵۲.۵۸۸	۱۹۰.۷۳۵	۲۳۸.۴۱۹	۲۹۸.۰۲۳
تامین هزینه های مشاع و اشتراکی	۰	۳.۵۰۰	۴.۳۷۵	۵.۴۶۹	۶.۸۳۶	۸.۵۴۵	۱۰.۶۸۱	۱۳.۳۵۱	۱۶.۶۸۹	۲۰.۸۶۲
جریان نقدی آزاد پروژه	-۸۸۱.۰۴۴	۳۶.۲۳۱	۴۷.۷۴۰	۱۸۴.۱۸۶	۲۳۰.۲۳۳	۲۸۷.۷۹۱	۳۵۹.۷۳۹	۴۴۹.۶۷۴	۵۶۲.۰۹۲	۷۰۲.۶۱۶
جریان نقدی آزاد تجمعی	-۸۸۱.۰۴۴	(۸۴۴.۸۱۳)	(۷۹۷.۰۷۳)	(۶۱۲.۸۸۷)	(۳۸۲.۶۵۴)	(۹۴.۸۶۲)	۲۶۴.۸۷۷	۷۱۴.۵۵۱	۱.۲۷۶.۶۴۳	۱.۹۷۹.۲۵۹

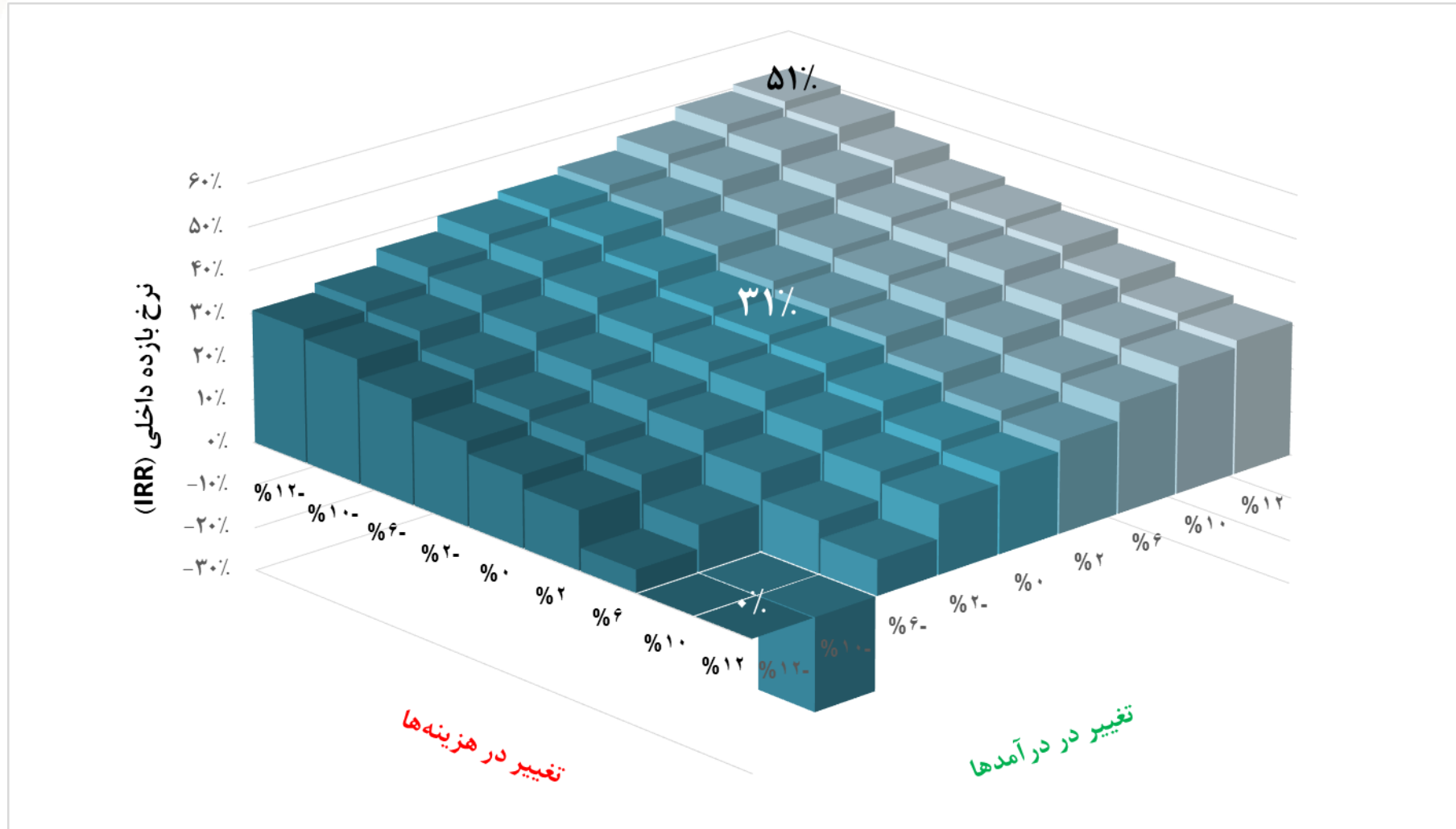


تحلیل حساسیت

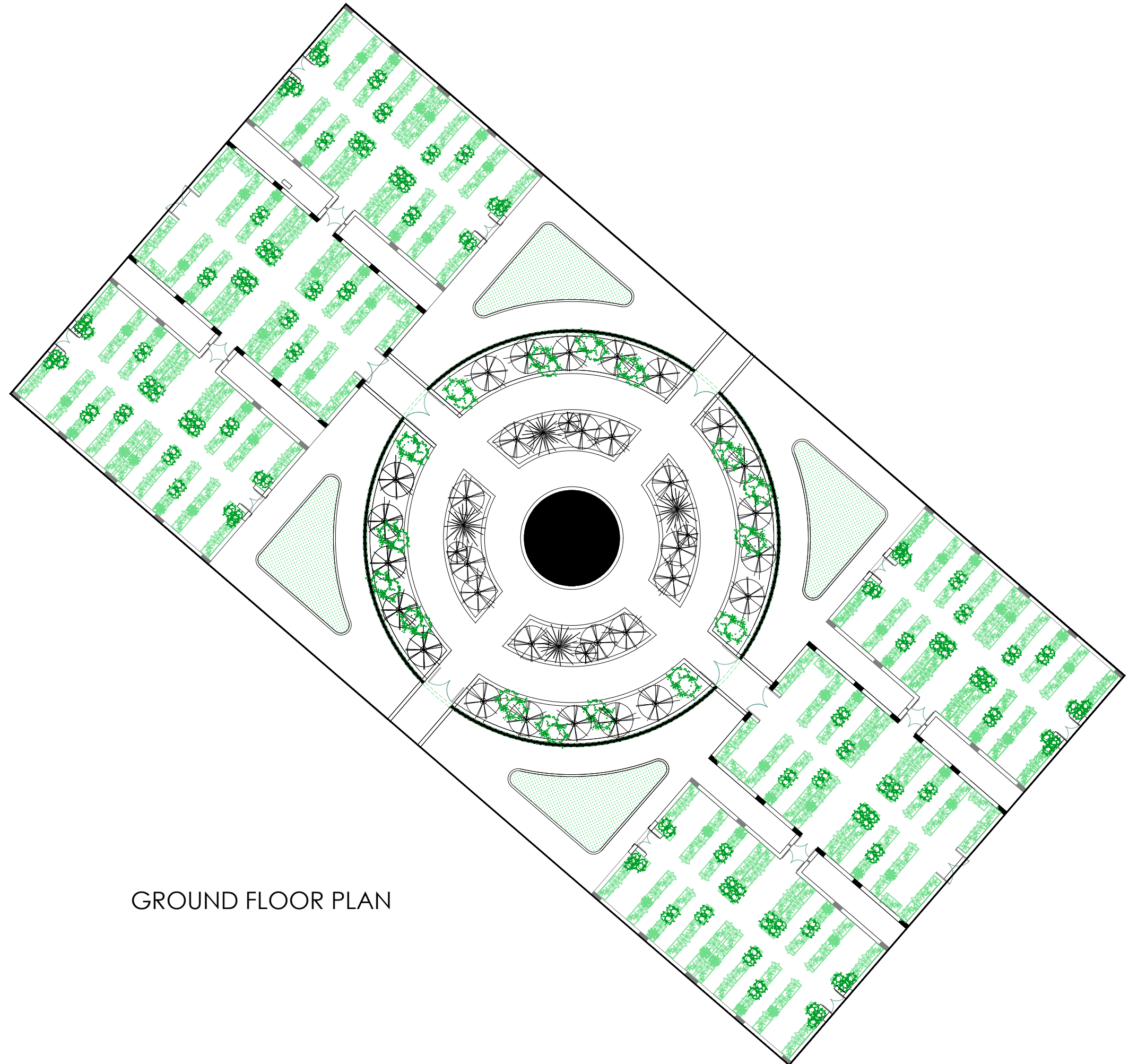
تغییر در هزینه ها										
%۱۲	%۱۰	%۶	%۲	%۰	%۲-	%۶-	%۱۰-	%۱۲-	درصد	تغییر در درآمدها
		%۵	%۱۴	%۱۷	%۱۹	%۲۴	%۲۹	%۳۱	%۱۲-	
%۲۱-	%۰	%۱۱	%۱۷	%۲۰	%۲۲	%۲۷	%۳۱	%۳۳	%۱۰-	
%۸	%۱۲	%۱۸	%۲۳	%۲۵	%۲۷	%۳۱	%۳۵	%۳۷	%۶-	
%۱۶	%۱۸	%۲۳	%۲۷	%۲۹	%۳۱	%۳۵	%۳۸	%۴۰	%۲-	
%۱۹	%۲۱	%۲۵	%۲۹	%۳۱	%۳۳	%۳۶	%۴۰	%۴۲	%۰	
%۲۱	%۲۳	%۲۷	%۳۱	%۳۳	%۳۴	%۳۸	%۴۲	%۴۳	%۲	
%۲۵	%۲۷	%۳۱	%۳۴	%۳۶	%۳۸	%۴۱	%۴۵	%۴۷	%۶	
%۲۹	%۳۱	%۳۴	%۳۷	%۳۹	%۴۱	%۴۴	%۴۸	%۵۰	%۱۰	
%۳۱	%۳۲	%۳۶	%۳۹	%۴۱	%۴۲	%۴۶	%۴۹	%۵۱	%۱۲	



تحلیل حساسیت



بسته های فرصت سرمایه گذاری
شرکت توسعه و نگهداری اماکن ورزشی



GROUND FLOOR PLAN

عنوان پروژه :

OBL عنوان نقشه :

طراحی گلخانه ها

شماره نقشه :

DWG NO. تاریخ امضاء

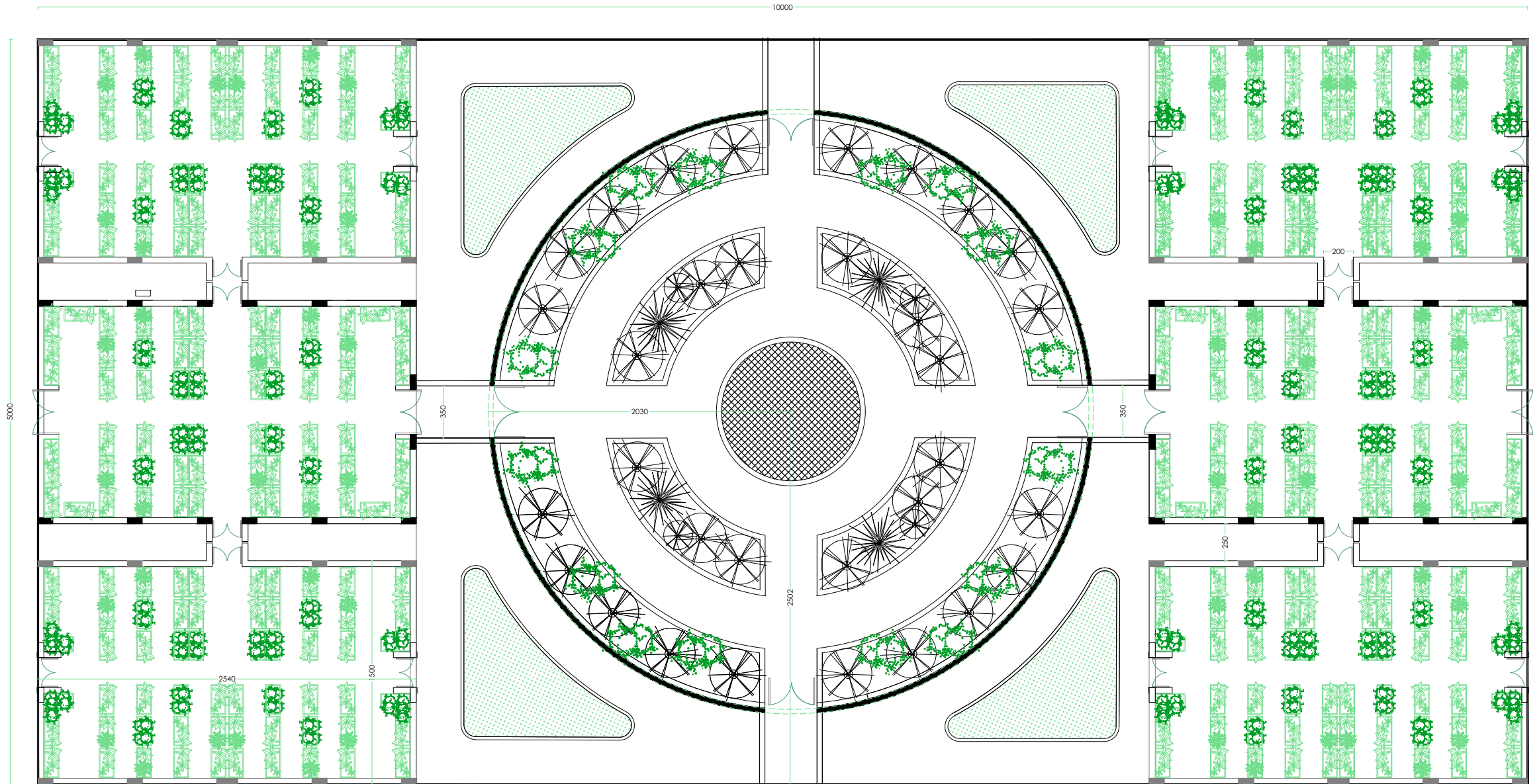
DATE	SIGNATURE
مهر و امضای مهندس مشاور	طراح
	DESIGNED BY
	ترسیم
	DRAWN BY
	کنترل
	CHECKED BY
	تصویب
	APPROVED BY
	رشته
	FIELD

مقیاس :
SCALE:
واحد :
UNIT:
متریک
قطع نقشه :
A2

شرح



بسته های فرصت سرمایه گذاری
شرکت توسعه و نگهداری اماکن ورزشی



GROUND FLOOR PLAN

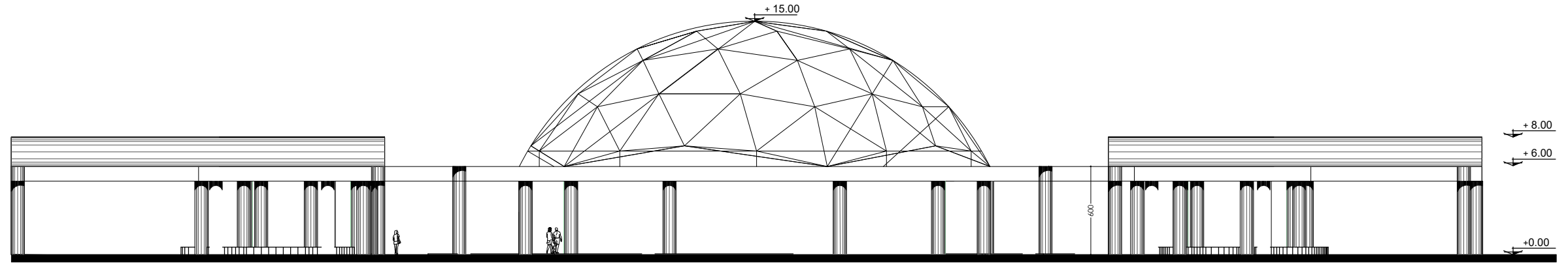
عنوان پروژه :

عنوان نقشه : طراحی گلخانه ها

شماره نقشه :

DATE	SIGNATURE	امضاء	تاریخ
<p>طراح DESIGNED BY</p>		<p>مهر و امضای مهندس مشاور</p>	
<p>ترسیم DRAWN BY</p>			
<p>کنترل CHECKED BY</p>			
<p>تصویب APPROVED BY</p>			
<p>رشته FIELD</p>		<p>شرح</p>	
<p>DWG NO.</p>		<p>مقیاس :</p>	
<p>A2</p>		<p>مقیاس : SHAHRIQ</p>	
<p>SCALE:</p>		<p>واحد : متریک</p>	
<p>LINE</p>		<p>نوع نقشه :</p>	
<p>DESCRIPTION</p>		<p>FIELD</p>	

بسته های فرصت سرمایه گذاری
شرکت توسعه و نگهداری اماکن ورزشی



عنوان پروژه :

OBL

عنوان نقشه : طراحی گلخانه ها

شماره نقشه :

DWG NO.

تاریخ	امضاء
DATE <td>SIGNATURE</td>	SIGNATURE
مهر و امضای مهندسین مشاور	طراح
	DESIGNED BY
مقیاس :	ترسیم
	DRAWN BY
SCALE:	کنترل
	CHECKED BY
واحد:	تصویب
UNIT:	APPROVED BY
متریک	رشته
FIELD	FIELD
قطع نقشه:	
A2	
DESCRIPTION	