

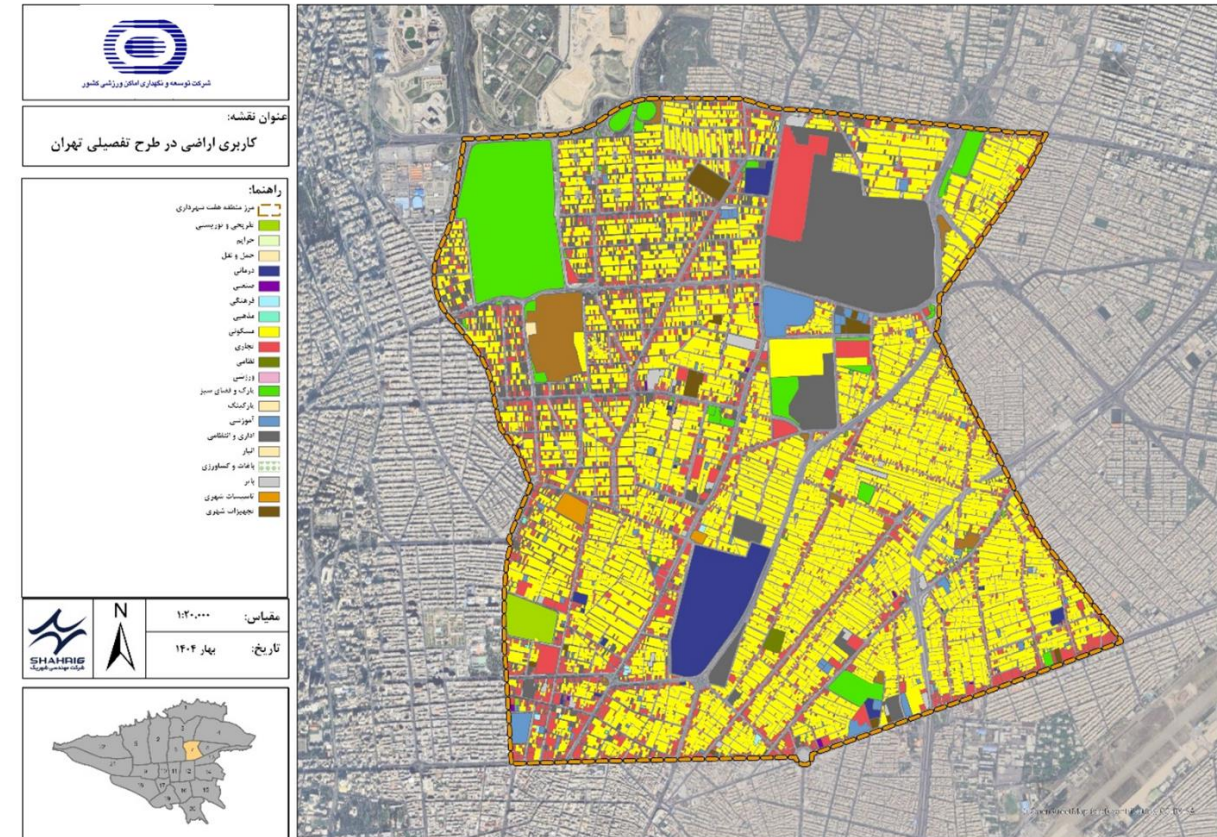


شرکت توسعه و نگهداری اماکن ورزشی کشور

# احداث مرکز پزشکی ورزشی مجموعه ورزشی شهید شیروودی

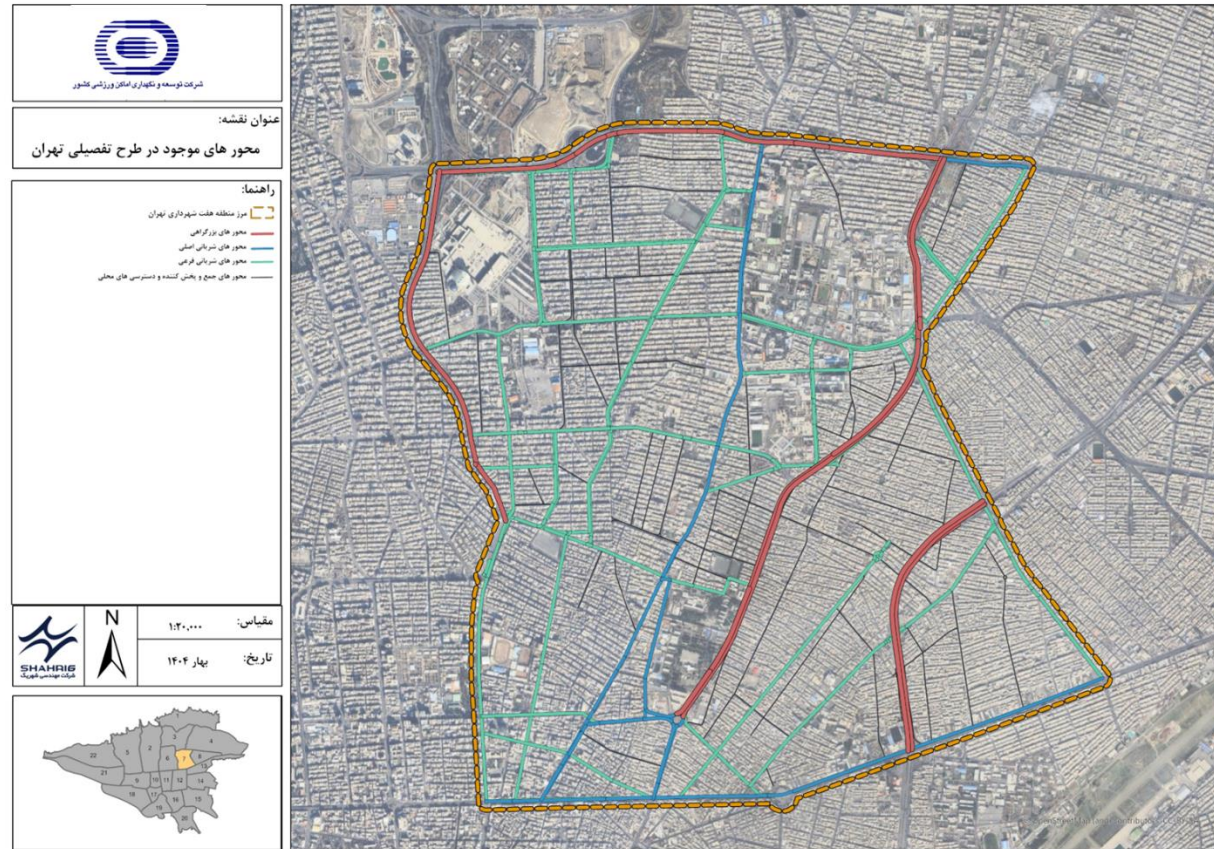


شرکت مهندسی شهریک  
Shahrig Engineering co

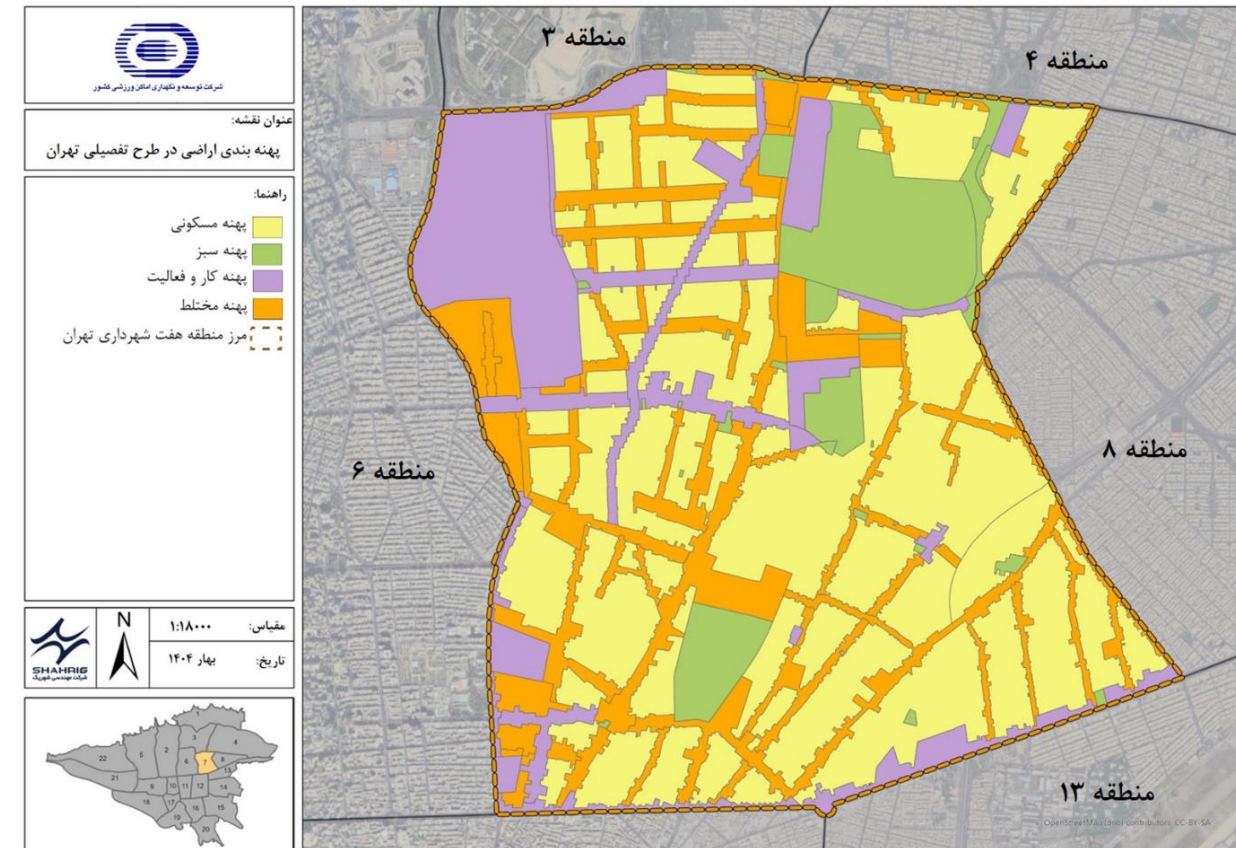


موقعیت مجموعه ورزشی شهید شیروودی در منطقه هفت تهران

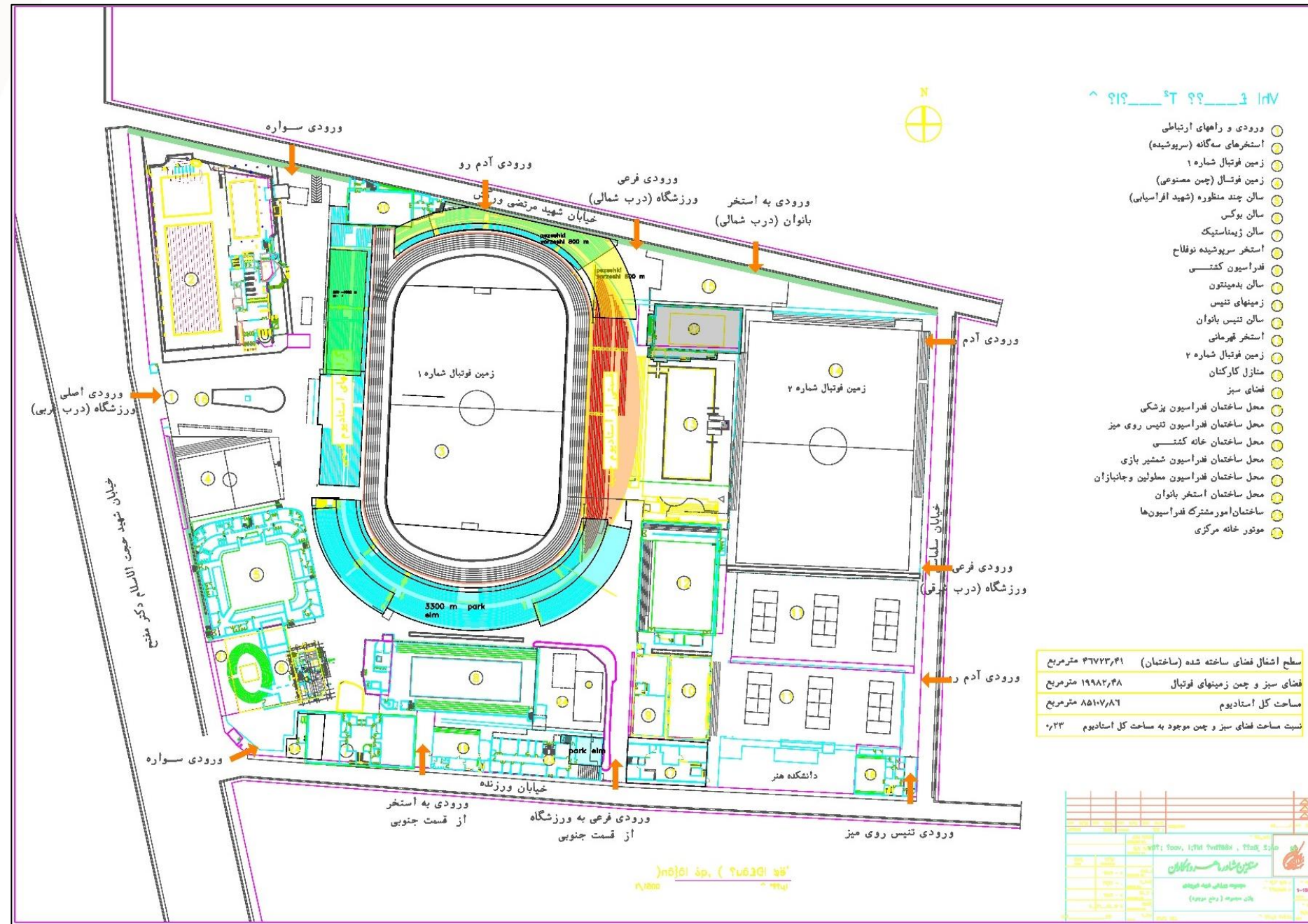
کاربری پیشنهادی اراضی منطقه هفت در طرح تفصیلی



سلسله مراتب محورها و دسترسی های حوزه فراگیر مجموعه ورزشی شیروودی



پهنه بندی پیشنهادی کاربریها در طرح تفصیلی شهر تهران



نقشه وضع موجود اماکن ورزشی و مستحدثات درون مجموعه ورزشی شهید شیروودی

## معرفی مجموعه و موقعیت پروژه :

مجموعه ورزشی شهید شیروودی واقع در مرز غربی منطقه ۷ شهرداری تهران است. مجموعه ورزشی شهید کبکانیان در غرب این مجموعه قرار گرفته است. کاربری های فرامنطقه ای فرهنگی نظیر بوستان هنرمندان و مجموعه فرهنگی ۱۳ آبان در حوزه پیرامونی مجموعه قرار دارند. بیمارستان ۵۰۲ ارتش نیز در جنوب شرق این مجموعه قرار دارد. این مجموعه ورزشی در ضلع شرقی خیابان مفتوح جنوبی، با فاصله کم نسبت به میدان هفتم تیر (در شمال) واقع شده است.

## نوع پروژه:

این پروژه از نوع احداث در بنای موجود است و شامل بازسازی، بهسازی و تجهیز فضاهای اصلی، پشتیبان جانبی، شامل فیزیوتراپی، MRI، X-ray، CT، کلینیک، آزمایشگاه، داروخانه فروشگاه لوازم پزشکی و فضای انتظار است





## اماکن ورزشی پیرامون پروژه:

این مجموعه ورزشی مشتمل بر فضاهای زیر است:

- سالن کشتی جهانبخت توفیق
- تالار چند منظوره افراسیابی
- سالن بوکس
- ۱۰ زمین خاکی تنیس
- دو زمین چمن مصنوعی
- سالن‌های بدمینتون و پینگ‌پنگ
- تالار ژیمناستیک آذری
- سالن شمشیربازی
- پیست دو و میدانی
- استخر روباز قهرمانی
- استخر شنای «۹ دی»
- استخر تاجیکی (ویژه بانوان)
- استخر شهید حسن نوفلاح

مجموعه پزشکی - ورزشی در ضلع شمالی زمین فوتبال شماره یک و در فضای زیر سکوهای تماشاگران احداث خواهد شد.





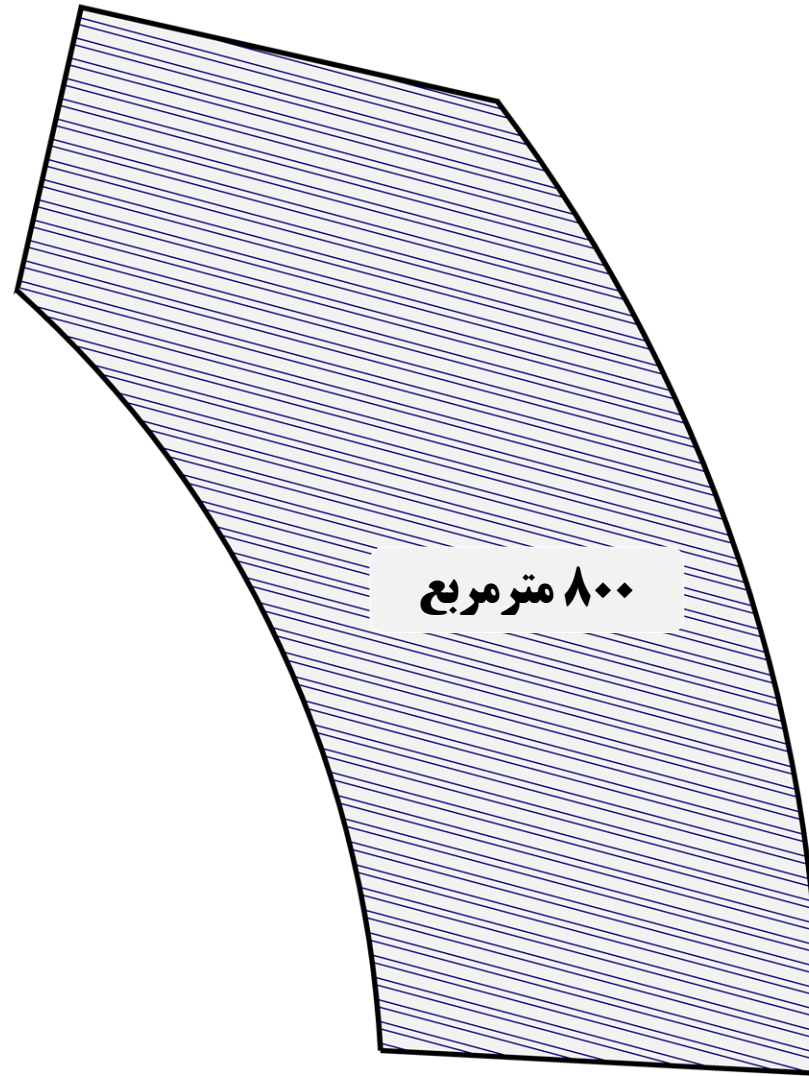
## تصاویری از مکان پروژه



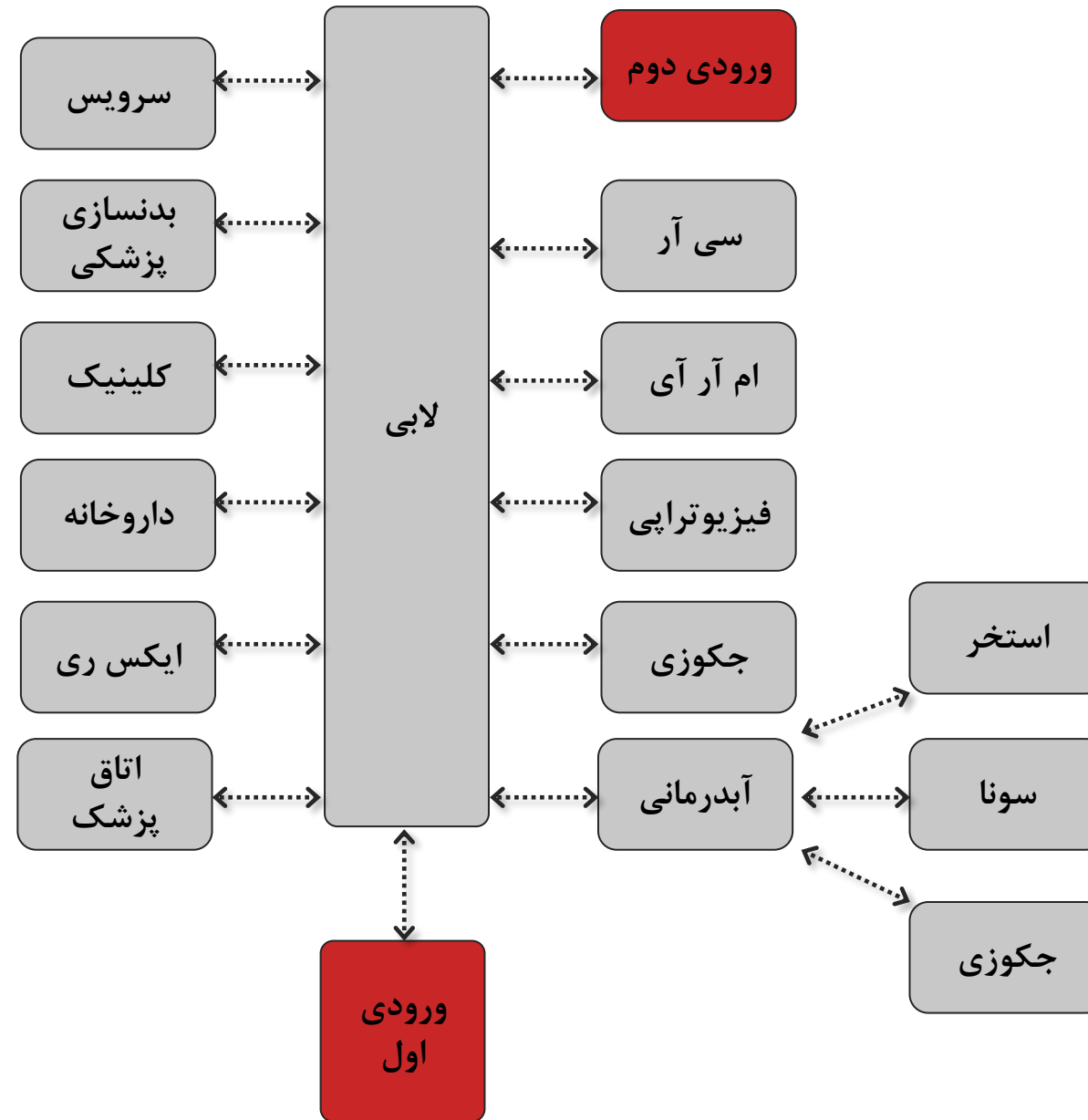


احداث مرکز پزشکی ورزشی مجموعه ورزشی شهید شیرودی مشتمل بر احداث بنایی مبتنی بر ارائه خدمات سی تی اسکن، ام ار ای، پزشک، ایکس ری، داروخانه، آزمایشگاه، فروشگاه، کلینیک، مدیکال جیم، هیدرو تراپی، مشاعات و خدمات، فیزیو تراپی، ارائه خدمات پزشکی تخصصی اورژانسی و غیراورژانسی تحت نظارت فدراسیون پزشکی به ورزشکاران حرفه ای و نیمه حرفه ای در کوتاهترین مسافت و کمترین زمان، از مهمترین اهداف توسعه ای مجموعه ورزشی انقلاب است. همچنین ارائه خدمات پیراپزشکی نظیر ریکواری ورزشکاران، درمان تحت نظارت کادر مجرب فدراسیونهای ورزشی جهت توانبخشی و احیای قابلیت های ورزشی ایشان مدنظر در این بسته است.

- ارتقای کمی و کیفی فرصت های تفریح، ورزش و تفریح
- ایجاد زمینه و زیرساخت های مورد نیاز برای توسعه ورزشهای نوین همگام با ورزش بین المللی
- ساماندهی کیفیت های شهری و معماری و ساختار مجموعه
- ساماندهی عملکردی و کارکردی مجموعه
- استانداردسازی و به روز رسانی اماکن ورزشی
- هماهنگ سازی توسعه اماکن ورزشی با خدمات پایه مورد نیاز
- ارتقای سطح کیفی خدمات مجموعه مطابق با استانداردهای بین المللی
- ارائه خدمات سی تی اسکن، ام ار ای، پزشک، ایکس ری، داروخانه، آزمایشگاه، فروشگاه، کلینیک، مدیکال جیم، هیدرو تراپی، مشاعات و خدمات، فیزیو تراپی

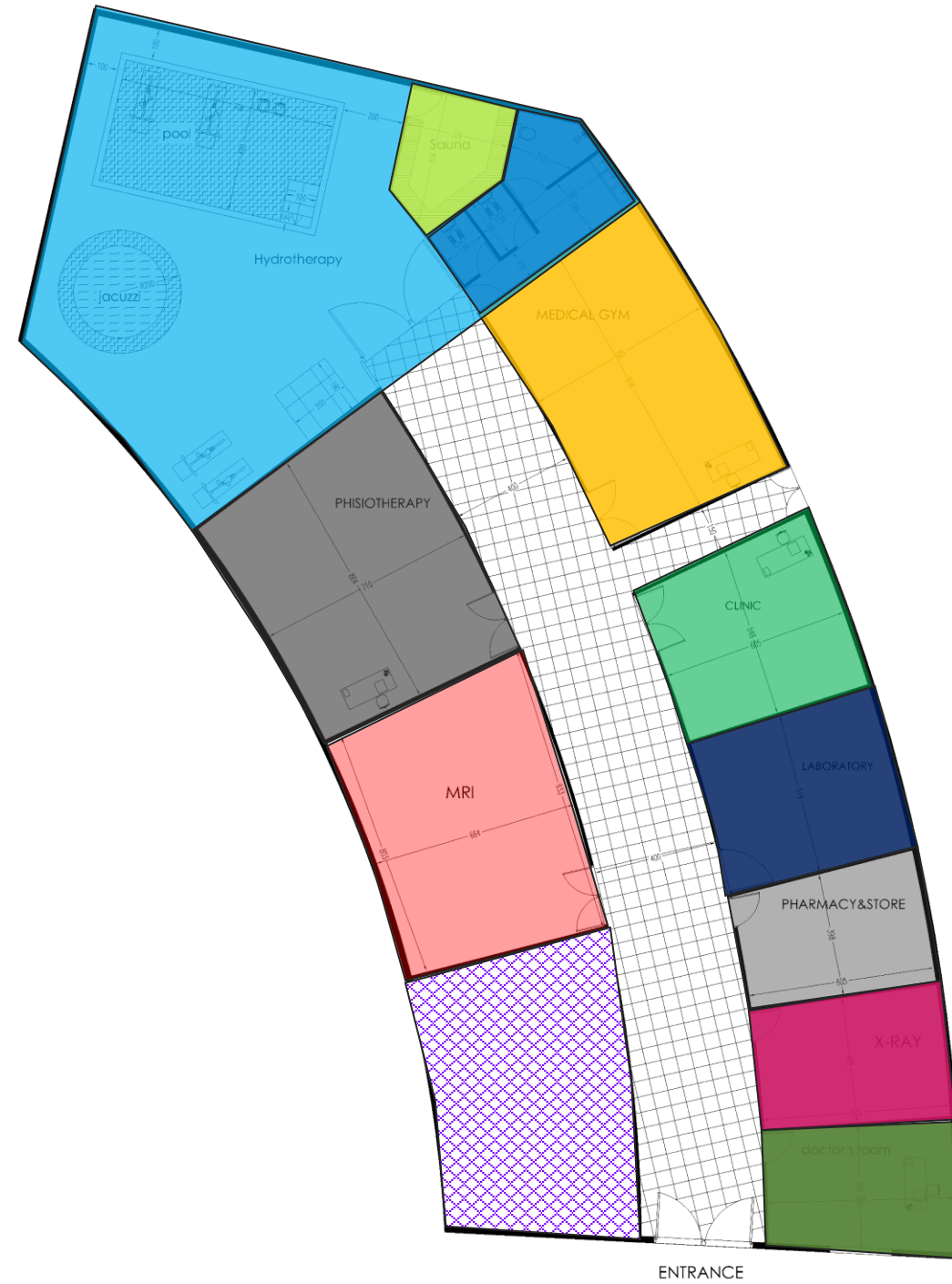


دیاگرام ارتباط فضایی

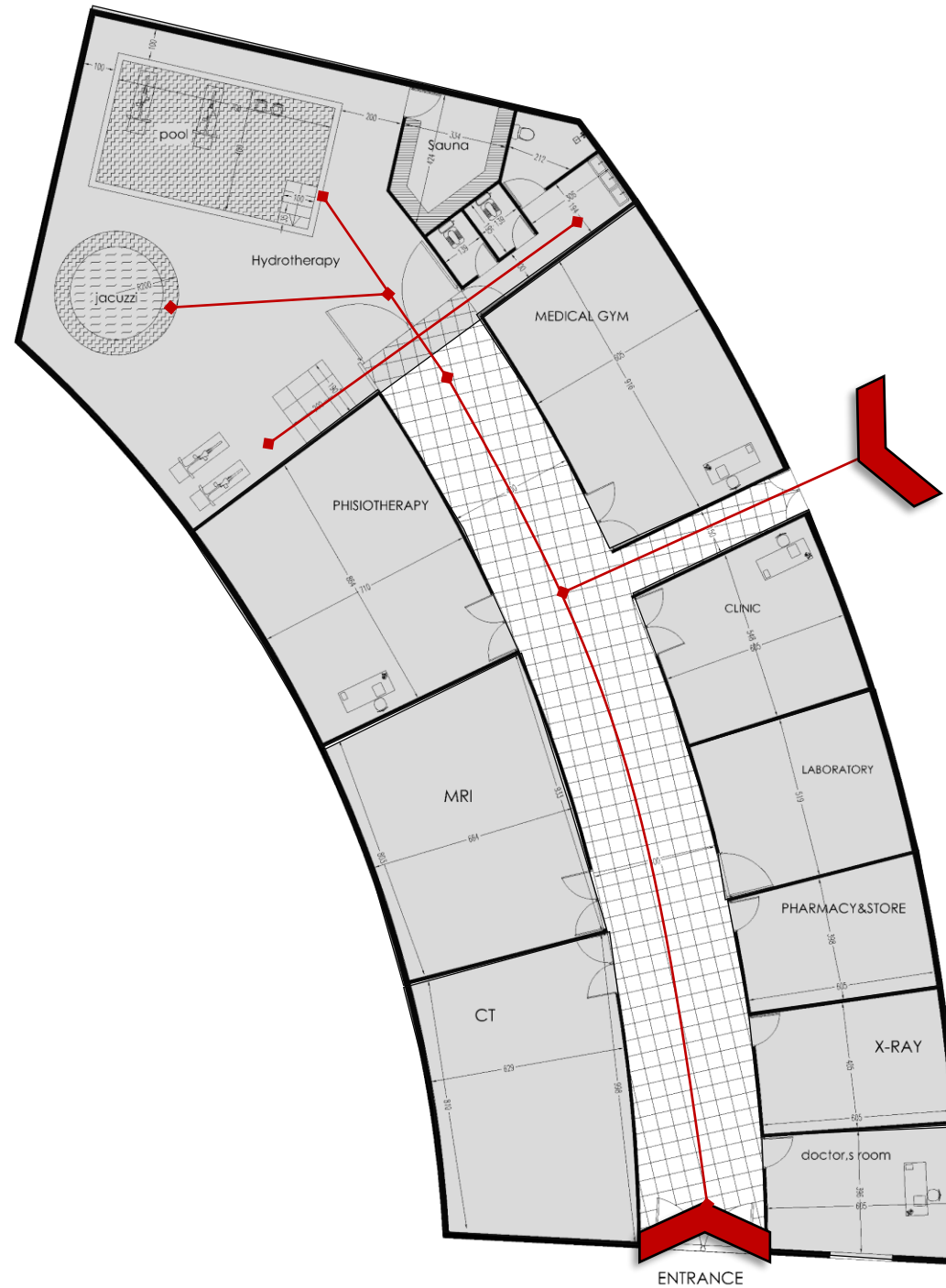


## پلان مجموعه

- آب درمانی (استخر و جکوزی)
- سالن ایروبیک
- سرویس بهداشتی
- بدنسازی پزشکی
- لابی
- کلینیک
- فیزیوتراپی
- ام آر آی
- سی آر
- اتاق پزشک
- ایکس ری
- داروخانه
- آزمایشگاه



دسترسی مجموعه





مساحت کل ساخت	تراکم بنا	سطح اشغال بنا	تعداد طبقات زیر زمین	تعداد طبقات روی زمین	سطح اعیان	سطح عرصه
متر مربع	درصد	درصد	تعداد	تعداد	متر مربع	متر مربع
۸۰۰	۱۰۰.۰	۱۰۰.۰	۰	۱	۸۰۰	۸۰۰

واحد	مساحت (متر مربع)	ریز فعالیت	مساحت (متر مربع)	کاربری	طبقات
متر مربع	۶۵	سی تی اسکن	۸۰۰	پزشکی ورزشی و خدمات پشتیبان	همکف
متر مربع	۶۵	ام آر ای			
متر مربع	۲۷	پزشک			
متر مربع	۳۵	ایکس ری			
متر مربع	۳۵	داروخانه			
متر مربع	۴۰	آزمایشگاه			
متر مربع	۴۰	فروشگاه			
متر مربع	۴۰	کلینیک			
متر مربع	۶۵	مدیکال جیم			
متر مربع	۱۸۰	هیدرو تراپی			
متر مربع	۱۴۸	مشاعات و خدمات			
متر مربع	۶۰	فیزیو تراپی			



مشخصات فنی
<b>سازه :</b>
مقاوم سازی سازه های موجود زیر سکوها طبق مقررات ملی ساختمان و آئین نامه ۲۸۰۰ با هماهنگی (آزمایشهای مورد نیاز در آزمایشگاههای معتبر مورد تایید انجام خواهد شد)
کلیه آئین نامه ها و استانداردهای مقررات ملی در خصوص زلزله و ... طبق نقشه و محاسبات مورد تایید در کلیه المان های سازه ای لحاظ گردد
<b>تاسیسات مکانیکی:</b>
سیستم تهویه مطبوع : هواساز - اسپلیت
سیستم فاضلاب
تاسیسات و سیستم های آتش نشانی
گاز رسانی
لوله کشی آب سرد و گرم مصرفی
سیستم جمع آوری و دفع آب های سطحی و فاضلاب برای جمع آوری و هدایت آب های باران و فاضلاب به خارج از بنا شامل انواع لوله ها، کانال ها، و تجهیزات
سیستم اطفاء و شبکه بارنده
پایش و تفکیک زباله
ژنراتور و استابلایزر و UPS
سایر تاسیسات و تجهیزات مطابق مقررات ملی
<b>تاسیسات الکتریکی:</b>
روشنایی نرمال، روشنایی اضطراری، روشنایی ایمنی
ایجاد دید کافی و ایمن، به خصوص در شب یا در فضاهای تاریک. شامل انواع لامپ ها، چراغ ها و سیستم های کنترل روشنایی در بنا و محوطه
تور پردازی مناسب سالن
سیستم امنیت و ایمنی دوربین مدار بسته CCTV و نظارت تصویری
سیستم کشف و اعلام حریق
شبکه داخلی مخابرات
برق رسانی به تاسیسات و تجهیزات مکانیکال
آنتن مرکزی
سیستم های صوتی و تصویری
تابلوهای برق ، برق اضطراری
سیستم ارت (اتصال زمین) ، همبندی
تجهیزات طبخ و کافه
تامین برق و تابلو ها و ترانس و اتاق برق و فرمان
سایر تاسیسات و تجهیزات مطابق مقررات ملی

مشخصات فنی			
سفت کاری :			
مطابق مباحث مقررات ملی	وال پست مطابق مقررات ملی	بلوک های سبک لیکا - هبلکس	دیوارچینی
	عایق رطوبتی	عایق حرارتی	شیب بندی مطابق استاندارد
نازک کاری:			
دیوار	سقف	کف	نام فضا
ایزوله با ورقهای سرب استاندارد و کناف	ایزوله با ورقهای سرب استاندارد و کناف	ایزوله با ورقهای سرب استاندارد	سی تی اسکن
ایزوله با ورقهای سرب استاندارد و کناف	ایزوله با ورقهای سرب استاندارد و کناف	ایزوله با ورقهای سرب استاندارد	ام ار ای
گچ و خاک و رنگ	کناف و نورپردازی	سرامیک ۸۰*۸۰ درجه یک ایرانی	پزشک
ایزوله با ورقهای سرب استاندارد و کناف	ایزوله با ورقهای سرب استاندارد و کناف	ایزوله با ورقهای سرب استاندارد	ایکس ری
گچ و خاک و رنگ و شلف بندی	کناف و نورپردازی	سرامیک ۸۰*۸۰ درجه یک ایرانی	داروخانه
سرامیک درجه یک ایرانی ۱۲۰*۶۰	متال پانچ و نورپردازی	سرامیک ۸۰*۸۰ درجه یک ایرانی	آزمایشگاه
پارتیشن بندی های دو جداره چوب و شیشه با جام های شیشه دو جداره - تزئینات چوبی، نورپردازی و .... منطبق با طراحی داخلی	متال پانچ ، تزئینات چوبی و نورپردازی	سرامیک ۸۰*۸۰ درجه یک ایرانی	فروشگاه
سرامیک درجه یک ایرانی ۱۲۰*۶۰	سقفهای PVC یا دامپا	سرامیک ۸۰*۸۰ درجه یک ایرانی	کلینیک
سرامیک درجه یک ایرانی ۱۲۰*۶۰	متال پانچ، کناف و نورپردازی	گرانولی	مدیکال جیم
سرامیک درجه یک ایرانی ۱۲۰*۶۰	تزئینات چوب پلاست - - PVC آسمان مجازی و نور پردازی	سرامیک ضد آب و ضد لغزش - چوب پلاست و ترمو وود	هیدرو تراپی
سرامیک درجه یک ایرانی ۱۲۰*۶۰	ترمو وود - چوب پلاست و متال پانچ با نورپردازی	سرامیک ۸۰*۸۰ درجه یک ایرانی	مشاعات و خدمات
سرامیک درجه یک ایرانی ۱۲۰*۶۰	کناف و نورپردازی	سرامیک ۸۰*۸۰ درجه یک ایرانی	فیزیو تراپی



مشخصات فنی
نما:
جام های شیشه دوجداره سکوریت، سنگ تراورتن و .... منطبق با ضوابط طرح جامع محدوده
سایر تجهیزات :
تجهیزات ایمنی کپسول آتش نشانی، جعبه کمک های اولیه، هشدار دهنده های آتش سوزی
تجهیزات رفاهی:صندلی و میز استاندارد، سیستم تهویه و گرمایشی و سرمایشی، آب آشامیدنی، سرویس بهداشتی.
رعایت کلیه ضوابط و قوانین سیما و منظر ، تبلیغات، برندینگ و ..... مجموعه
تجهیزات کامل آزمایشگاهی شامل میکروسکوپ، سمپلرهای آزمایشگاهی، لوله های آزمایش، شیشه ساعت، شیشه آلات آزمایشگاهی، بشر و مزور، ترمومتر و ..... دستگاه ایکس ری، دستگاه ام ار ای ، دستگاه سیتی اسکن، تجهیزات کامل فیزیوتراپی، هیدرو تراپی، آبدرمانی، داروخانه ای، کلینیک های پزشکی از قبیل تخت های معاینه و میز و صندلی و ریکاروی و ....
تجهیزات اداری و عمومی میز کار، صندلی، قفسه دارو و قفسه های شیشه ای، سطل زباله درب دار، تجهیزات پزشکی و سلامت، دستگاه های تصویربرداری (مانند MRI، سی تی اسکن، اشعه ایکس)، دستگاه های پایش سلامت (مانند فشارسنج، پالس اکسیمتر)، دستگاه های اندازه گیری (مانند دماسنج)، تجهیزات مراقبتی تخت بیمارستانی و برانکارد برای جابجایی بیمار، تخت خواب، وسایل بی اختیاری و ابزار استومی (برای مراقبت های خانگی)، تجهیزات مراقبت از پوست و زخم، تجهیزات تخصصی شامل داروها و گازهای بیهوشی، ساکشن، الکتروکوتر، گان جراحی، شان ها، ماسک جراحی، دستکش جراحی، کلمپ ها، اکارتورها (رترکتورها) و جداکننده های بافتی، تجهیزات تطبیقی افراد کم توان، تجهیزات فیزیوتراپی، تجهیزات و کیت های آزمایشگاهی ، تجهیزات و داروهای طبیعی، و ...
مبلمان مناسب راحتی نشیمن و انتظار، ال سی دی های پخش و ..



## خلاصه فاکتورهای مالی - اقتصادی:

۳۰۷,۶۹۲	هزینه ثابت سرمایه‌ای (CAPEX) (میلیون ریال)
۱۹۲,۹۸۳	درآمدهای جاری (میلیون ریال)
۱۱۰,۴۹۲	هزینه‌های عملیاتی (OPEX) (میلیون ریال)
۳۰٪	نرخ تنزیل (هزینه فرصت سرمایه‌گذاری)
۱۲	دوره ساخت و تکمیل پروژه (ماه)
۵	دوره بازگشت سرمایه (PP) (سال)
۱۰	دوره بهره‌برداری (سال)
۱۱	دوره واگذاری به سرمایه‌گذار (سال) (DPP)
۲۷,۶۹۲	پرداختی نقدی سرمایه‌گذار در بدو انعقاد قرارداد (شامل هزینه‌های نظارت و مدیریت طرح، تامین زیرساخت‌ها و انشعابات، فضاهای مشاعی و اشتراکی)
۲۱,۴۰۰	اجاره‌ی سالیانه دریافتی (L) از سرمایه‌گذار (میلیون ریال)
۳۱٪	نرخ بازده داخلی (IRR)
۱۹,۱۳۷	ارزش خالص فعلی (NPV) (میلیون ریال)
BOLT	مدل مشارکت

## نتایج مالی - اقتصادی

- ✓ مجموع هزینه‌های ثابت سرمایه‌ای (CAPEX) شامل هزینه‌های احداث بنا و تجهیزات متصل (۰.۸۴٪)، پیش‌بینی نشده (۰.۳٪)، تجهیز کارگاه (۰.۴٪)، نظارت (۰.۲۰۵٪)، مدیریت طرح (۰.۰۵٪) و تامین زیرساخت‌ها و انشعابات (۰.۶٪) است.
- ✓ مجموع اجاره‌ی سالیانه دریافتی (L) از سرمایه‌گذار، شامل اصل مبلغ اجاره (۰.۹۳٪) و سهم سالیانه‌ی پروژه از تامین هزینه‌ی فضاهای مشاع و اشتراکی (۰.۷٪) است.



## CAPEX

جمع کل هزینه‌های ثابت سرمایه‌گذاری (CAPEX)		
ردیف	شرح	مبلغ کل (میلیون ریال)
۱	هزینه ساخت کاربری‌ها	۲۸۰,۰۰۰
۲	هزینه‌های نظارت و مدیریت طرح، تامین زیرساخت‌ها و انشعابات (پرداختی سرمایه‌گذار در بدو انعقاد قرارداد)	۲۷,۶۹۲
	جمع کل	۳۰۷,۶۹۲



# CAPEX

طبقات	کاربری	مساحت (متر مربع)	ریز فعالیت	مساحت (متر مربع)	واحد	هزینه واحد ساخت (ریال)	جمع هزینه ساخت (ریال)
همکف	پزشکی ورزشی و خدمات پشتیبان	۸۰۰	سی تی اسکن	۶۵	متر مربع	۳۵۰,۰۰۰,۰۰۰	۲۲,۷۵۰,۰۰۰,۰۰۰
			ام ار ای	۶۵	متر مربع	۳۵۰,۰۰۰,۰۰۰	۲۲,۷۵۰,۰۰۰,۰۰۰
			پزشک	۲۷	متر مربع	۳۵۰,۰۰۰,۰۰۰	۹,۴۵۰,۰۰۰,۰۰۰
			ایکس ری	۳۵	متر مربع	۳۵۰,۰۰۰,۰۰۰	۱۲,۲۵۰,۰۰۰,۰۰۰
			داروخانه	۳۵	متر مربع	۳۵۰,۰۰۰,۰۰۰	۱۲,۲۵۰,۰۰۰,۰۰۰
			آزمایشگاه	۴۰	متر مربع	۳۵۰,۰۰۰,۰۰۰	۱۴,۰۰۰,۰۰۰,۰۰۰
			فروشگاه	۴۰	متر مربع	۳۵۰,۰۰۰,۰۰۰	۱۴,۰۰۰,۰۰۰,۰۰۰
			کلینیک	۴۰	متر مربع	۳۵۰,۰۰۰,۰۰۰	۱۴,۰۰۰,۰۰۰,۰۰۰
			مدیکال جیم	۶۵	متر مربع	۳۵۰,۰۰۰,۰۰۰	۲۲,۷۵۰,۰۰۰,۰۰۰
			هیدرو تراپی	۱۸۰	متر مربع	۳۵۰,۰۰۰,۰۰۰	۶۳,۰۰۰,۰۰۰,۰۰۰
			مشاعات و خدمات	۱۴۸	متر مربع	۳۵۰,۰۰۰,۰۰۰	۵۱,۸۰۰,۰۰۰,۰۰۰
			فیزیو تراپی	۶۰	متر مربع	۳۵۰,۰۰۰,۰۰۰	۲۱,۰۰۰,۰۰۰,۰۰۰
جمع کل هزینه های ساخت							۲۸۰,۰۰۰,۰۰۰,۰۰۰



## OPEX

ردیف	عنوان	مبلغ (میلیون ریال)
۱	حقوق و دستمزد نیروی انسانی	۸۲,۰۸۰
۲	هزینه مصرف انرژی	۱۲,۶۲۸
۳	هزینه تعمیر و نگهداری	۶,۳۱۴
۴	هزینه مواد اولیه و مصرفی	۱۲,۶۲۸
۵	هزینه بازاریابی و تبلیغات	۳,۷۸۸
۶	هزینه پیش‌بینی نشده	۶,۳۱۴
۷	بیمه (تجهیزات، آتش‌سوزی، مسئولیت و غیره)	۲,۵۲۶
۸	اجاره پرداختی سالیانه به سرمایه‌پذیر (L)	۲۱,۴۰۰
	<b>جمع کل</b>	<b>۱۴۷,۶۷۷</b>

نیروی انسانی			
تعداد نیروی انسانی (نفر)	حقوق ماهیانه (میلیون ریال)	حقوق، مزایا، عیدی، پاداش، بیمه و سنوات سالیانه	حقوق سالیانه (میلیون ریال)
۲۰	۲۰۰	۴,۱۰۴	۸۲,۰۸۰
	<b>جمع</b>		<b>۸۲,۰۸۰</b>



## زمان بندی تحقق درآمدهای پروژه

سال اول	سال دوم	سال سوم	سال چهارم	سال پنجم	سال ششم	سال هفتم
درصد	درصد	درصد	درصد	درصد	درصد	درصد
۰٪	۶۰٪	۶۵٪	۷۰٪	۷۵٪	۷۵٪	۷۵٪



## درآمد

جمع کل درآمدهای بخش پزشکی - ورزشی						
ردیف	شرح درآمد	واحد	مقدار	هزینه واحد (میلیون ریال)	تعداد روزهای فعال در سال	درآمد کل در سال (میلیون ریال)
۱	سی تی اسکن	نفر در روز	۹	۱۵	۳۳۰	۴۴,۵۵۰
۲	ام آر آی	نفر در روز	۶	۲۵	۳۳۰	۴۹,۵۰۰
۳	ایکس ری و رادیوگرافی	نفر در روز	۳	۴	۳۳۰	۳,۹۶۰
۴	آزمایشگاه	نفر در روز	۱۲	۱۸	۳۳۰	۷۱,۲۸۰
۵	کلینیک و پزشک	نفر در روز	۱۵	۳	۳۳۰	۱۴,۸۵۰
۶	فیزیوتراپی	نفر در روز	۹	۱۳	۳۳۰	۳۸,۶۱۰
۷	مدیکال جیم	نفر در روز	۳	۱۲	۳۳۰	۱۱,۸۸۰
۸	هیدروتراپی	نفر در روز	۳	۱۲	۳۳۰	۱۱,۸۸۰
	درآمد کل					۲۴۶,۵۱۰



## درآمد

درآمدهای بخش خدمات پشتیبان (اجاره‌دهی فضاها و برگزاری رویدادها)				
درآمد کل سالیانه (میلیون ریال)	هزینه اجاره ماهیانه (میلیون ریال)	مورد اجاره	عنوان درآمد	ردیف
۶,۰۰۰	۵۰۰	۱	داروخانه	۱
۴,۸۰۰	۴۰۰	۱	فروشگاه	۲
۱۰,۸۰۰	-	-	جمع کل	



## جریان نقدی پروژه (CF)

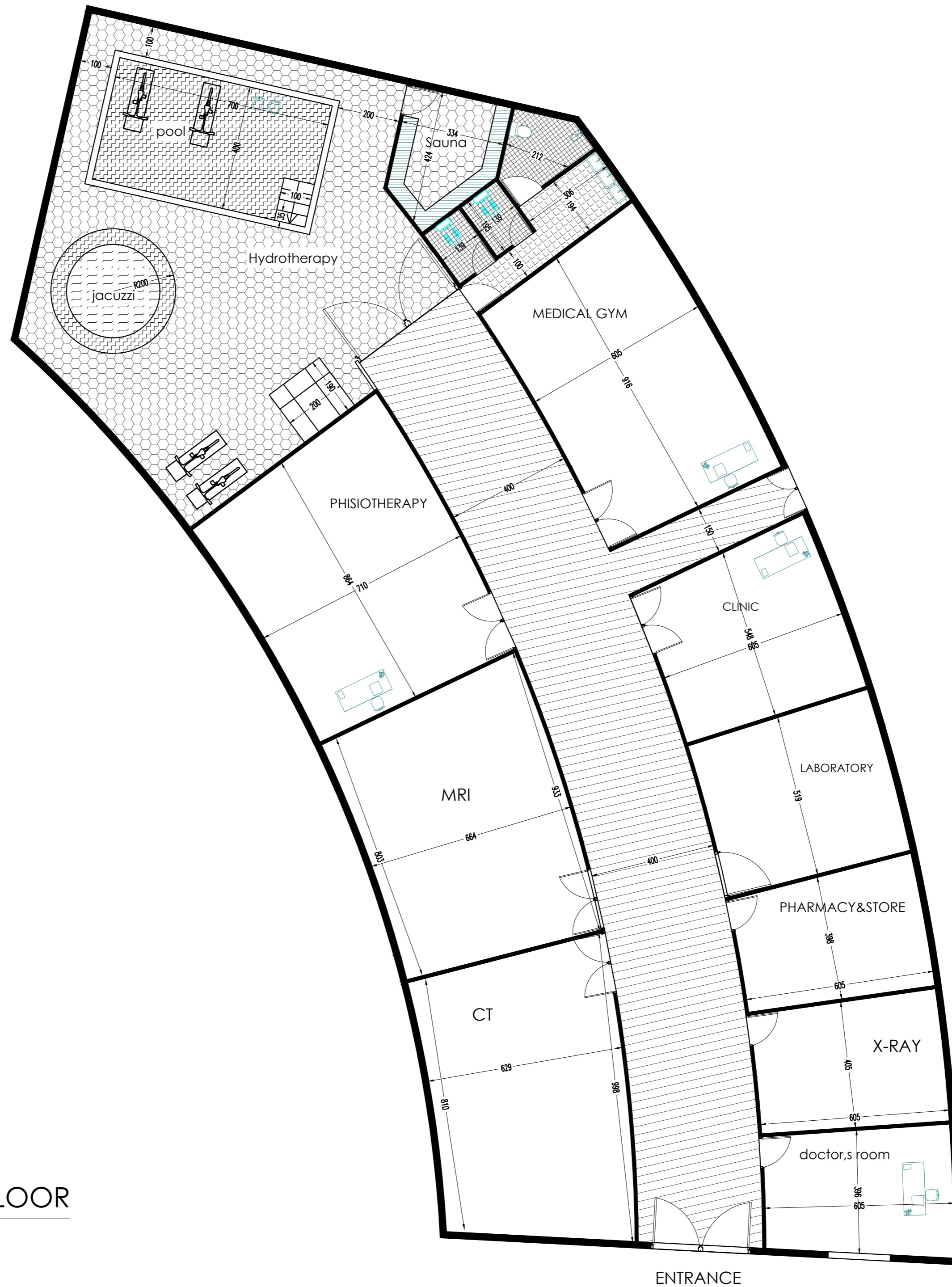
شرح / سال	۱	۲	۳	۴	۵	۶	۷	۸	۹	۱۰
درآمدهای پروژه	۰	۱۹۲.۹۸۳	۲۶۱.۳۳۰	۳۵۱.۷۹۱	۴۷۱.۱۴۹	۵۸۸.۹۳۶	۷۳۶.۱۷۰	۹۲۰.۲۱۲	۱.۱۵۰.۲۶۵	۱.۴۳۷.۸۳۲
هزینه های سرمایه‌ای	۳۰۷.۶۹۲	-	-	-	-	-	-	-	-	-
هزینه‌های عملیاتی	۰	۱۱۰.۴۹۲	۱۹۷.۳۰۸	۲۴۶.۶۳۵	۳۰۸.۲۹۳	۳۸۵.۳۶۷	۴۸۱.۷۰۸	۶۰۲.۱۳۵	۷۵۲.۶۶۹	۹۴۰.۸۳۶
اجاره پرداختی به سرمایه‌پذیر ((L	۰	۲۰.۰۰۰	۲۵.۰۰۰	۳۱.۲۵۰	۳۹.۰۶۳	۴۸.۸۲۸	۶۱.۰۳۵	۷۶.۲۹۴	۹۵.۳۶۷	۱۱۹.۲۰۹
تامین هزینه‌های فضاها و مشاع و اشتراکی	۰	۱.۴۰۰	۱.۷۵۰	۲.۱۸۸	۲.۷۳۴	۳.۴۱۸	۴.۲۷۲	۵.۳۴۱	۶.۶۷۶	۸.۳۴۵
جریان نقدی آزاد پروژه (سود ناخالص قبل از کسر مالیات)	-۳۰۷.۶۹۲	۶۱.۰۹۰	۳۷.۲۷۳	۷۱.۷۱۹	۱۲۱.۰۵۹	۱۵۱.۳۲۳	۱۸۹.۱۵۴	۲۳۶.۴۴۲	۲۹۵.۵۵۳	۳۶۹.۴۴۱
جریان نقدی آزاد تجمعی (سود ناخالص تجمعی)	-۳۰۷.۶۹۲	(۲۴۶.۶۰۲)	(۲۰۹.۳۲۹)	(۱۳۷.۶۱۰)	(۱۶.۵۵۲)	۱۳۴.۷۷۱	۳۲۳.۹۲۵	۵۶۰.۳۶۸	۸۵۵.۹۲۱	۱.۲۲۵.۳۶۲
مالیات بر درآمد	۰	۰	۰	۰	۰	۳۷.۸۳۱	۴۷.۲۸۸	۵۹.۱۱۱	۷۳.۸۸۸	۹۲.۳۶۰
سود خالص پس از کسر مالیات	-۳۰۷.۶۹۲	۶۱.۰۹۰	۳۷.۲۷۳	۷۱.۷۱۹	۱۲۱.۰۵۹	۱۱۳.۴۹۲	۱۴۱.۸۶۵	۱۷۷.۳۳۲	۲۲۱.۶۶۵	۲۷۷.۰۸۱



## تحلیل حساسیت

تغییر در هزینه ها										
۱۰٪	۸٪	۶٪	۲٪	۰٪	-۲٪	-۶٪	-۸٪	-۱۰٪	درصد	تغییر در درآمدها
-	-۶٪	۳٪	۱۳٪	۱۷٪	۲۰٪	۲۶٪	۲۹٪	۳۱٪	-۱۰٪	
-۴٪	۴٪	۹٪	۱۷٪	۲۰٪	۲۳٪	۲۹٪	۳۱٪	۳۴٪	-۸٪	
۵٪	۱۰٪	۱۴٪	۲۰٪	۲۳٪	۲۶٪	۳۱٪	۳۴٪	۳۷٪	-۶٪	
۱۵٪	۱۸٪	۲۱٪	۲۶٪	۲۹٪	۳۱٪	۳۶٪	۳۹٪	۴۱٪	-۲٪	
۱۸٪	۲۱٪	۲۴٪	۲۹٪	۳۱٪	۳۴٪	۳۹٪	۴۱٪	۴۳٪	۰٪	
۲۱٪	۲۴٪	۲۷٪	۳۱٪	۳۴٪	۳۶٪	۴۱٪	۴۳٪	۴۵٪	۲٪	
۲۷٪	۲۹٪	۳۱٪	۳۶٪	۳۸٪	۴۰٪	۴۵٪	۴۷٪	۴۹٪	۶٪	
۲۹٪	۳۱٪	۳۴٪	۳۸٪	۴۰٪	۴۲٪	۴۷٪	۴۹٪	۵۱٪	۸٪	
۳۱٪	۳۴٪	۳۶٪	۴۰٪	۴۲٪	۴۴٪	۴۹٪	۵۱٪	۵۳٪	۱۰٪	

بسته های فرصت سرمایه گذاری  
شرکت توسعه و نگهداری اماکن ورزشی



GROUND FLOOR

عنوان پروژه :	
عنوان نقشه :	
مرکز پزشکی ورزشی شیروزی	
شماره نقشه :	
DATE	SIGNATURE
مقیاس :	مهر و امضای مهندسین مشاور
SCALE:	طراح
واحد :	DESIGNED BY:
شرکت :	ترسیم
SHAHRIQ	DRAWN BY:
تصویب	کنترل
APPROVED BY:	CHECKED BY:
شرح	رشته
DESCRIPTION	FIELD