

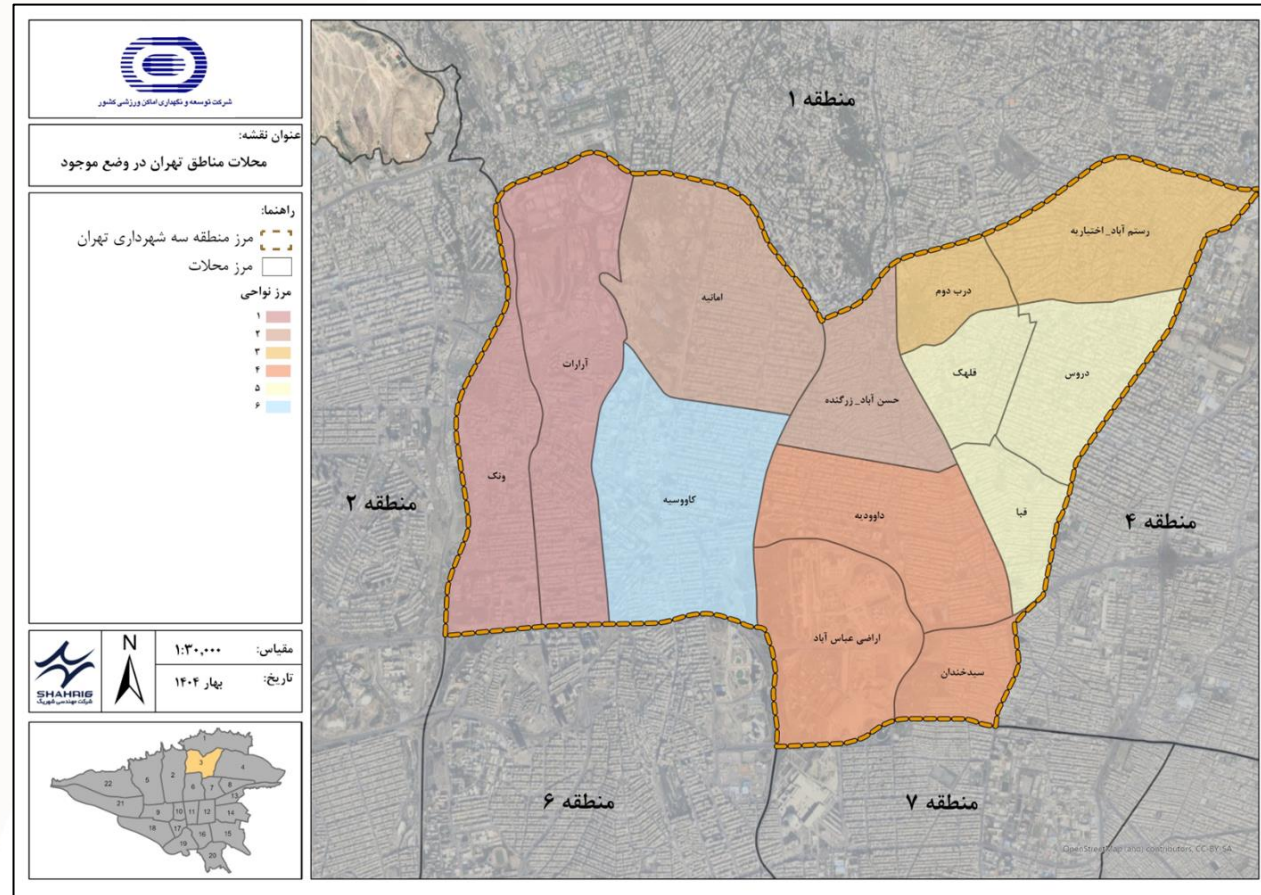


شرکت توسعه و نگهداری اماکن ورزشی کشور

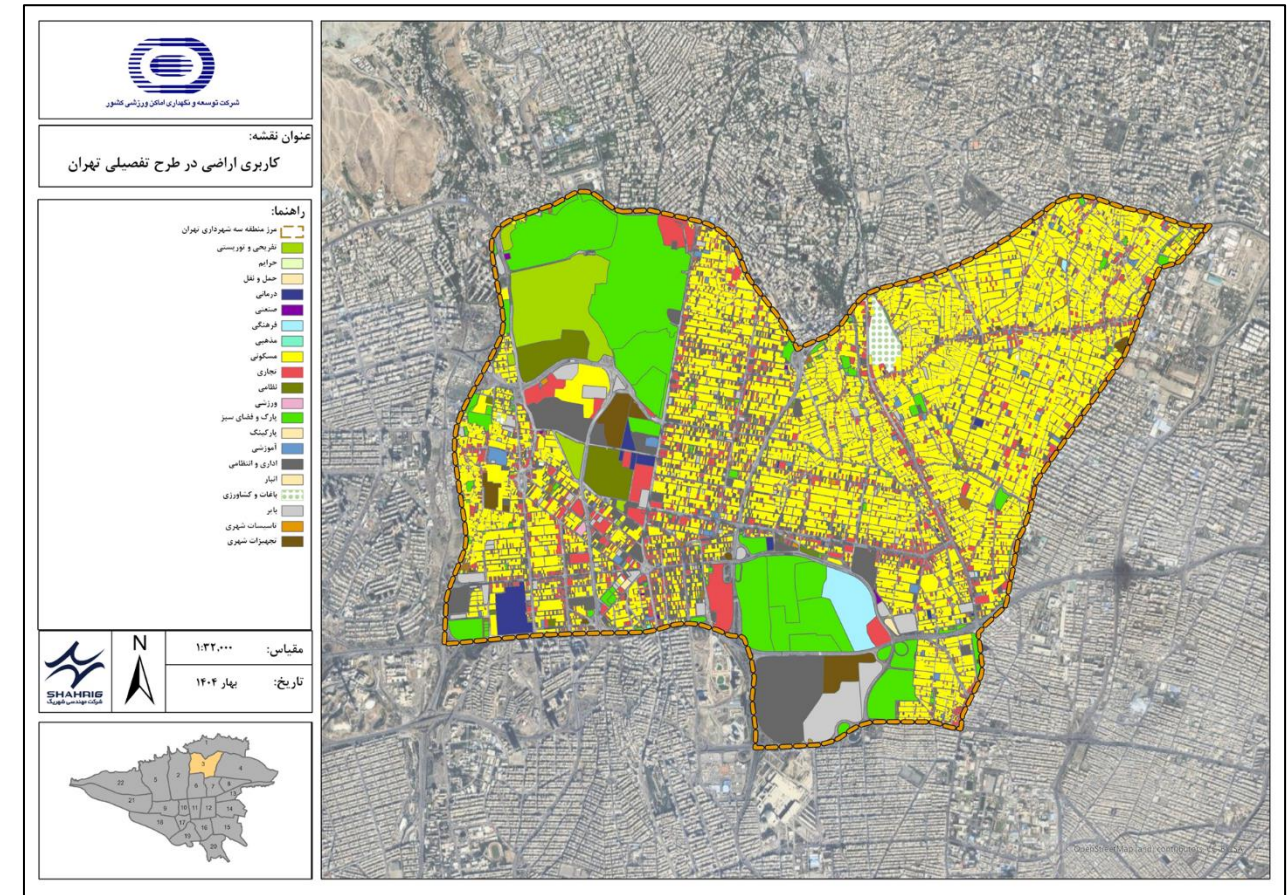
مدرسه مقاطع ابتدایی و متوسطه جهت نوجوانان و نونهالان دعوت شده به تیم های ملی مجموعه ورزشی انقلاب



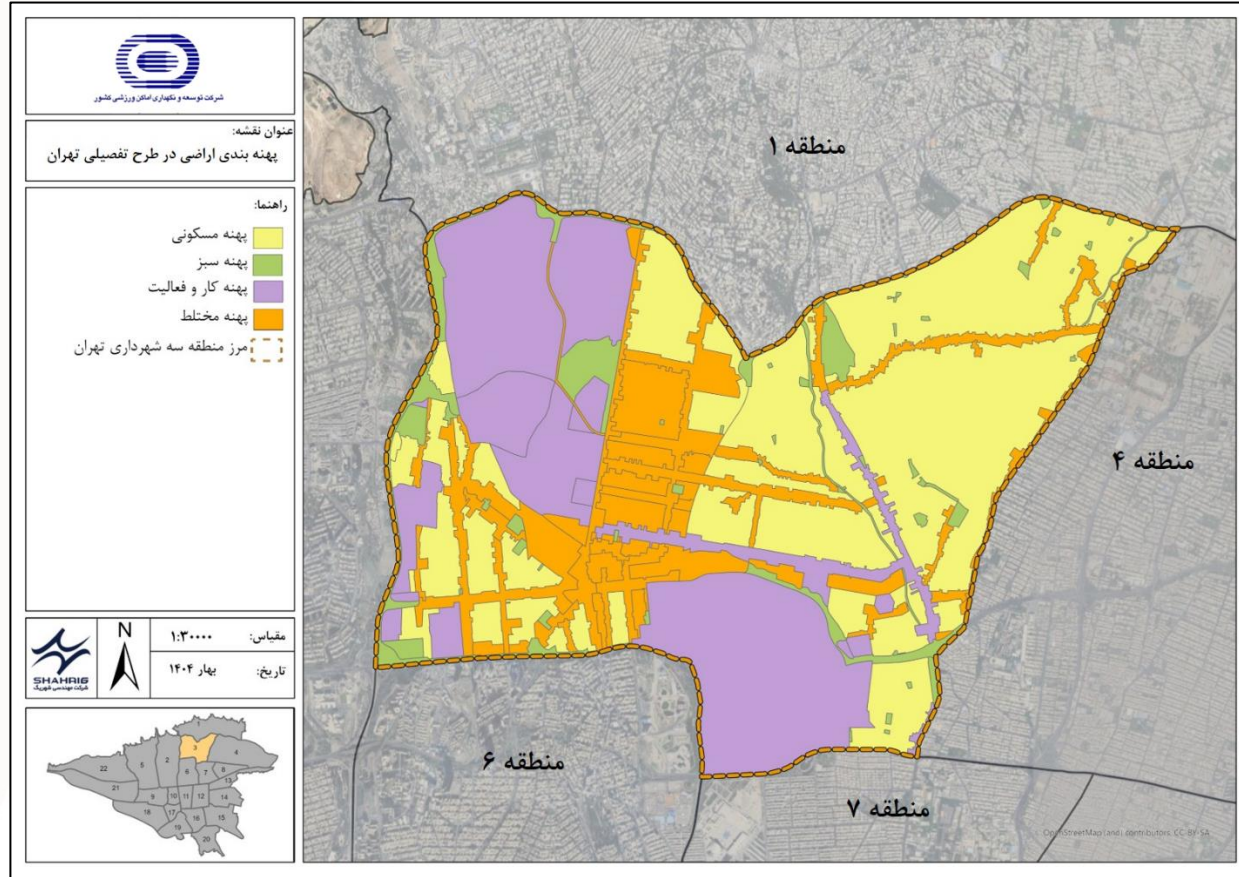
شرکت مهندسی شهریک
Shahrig Engineering co



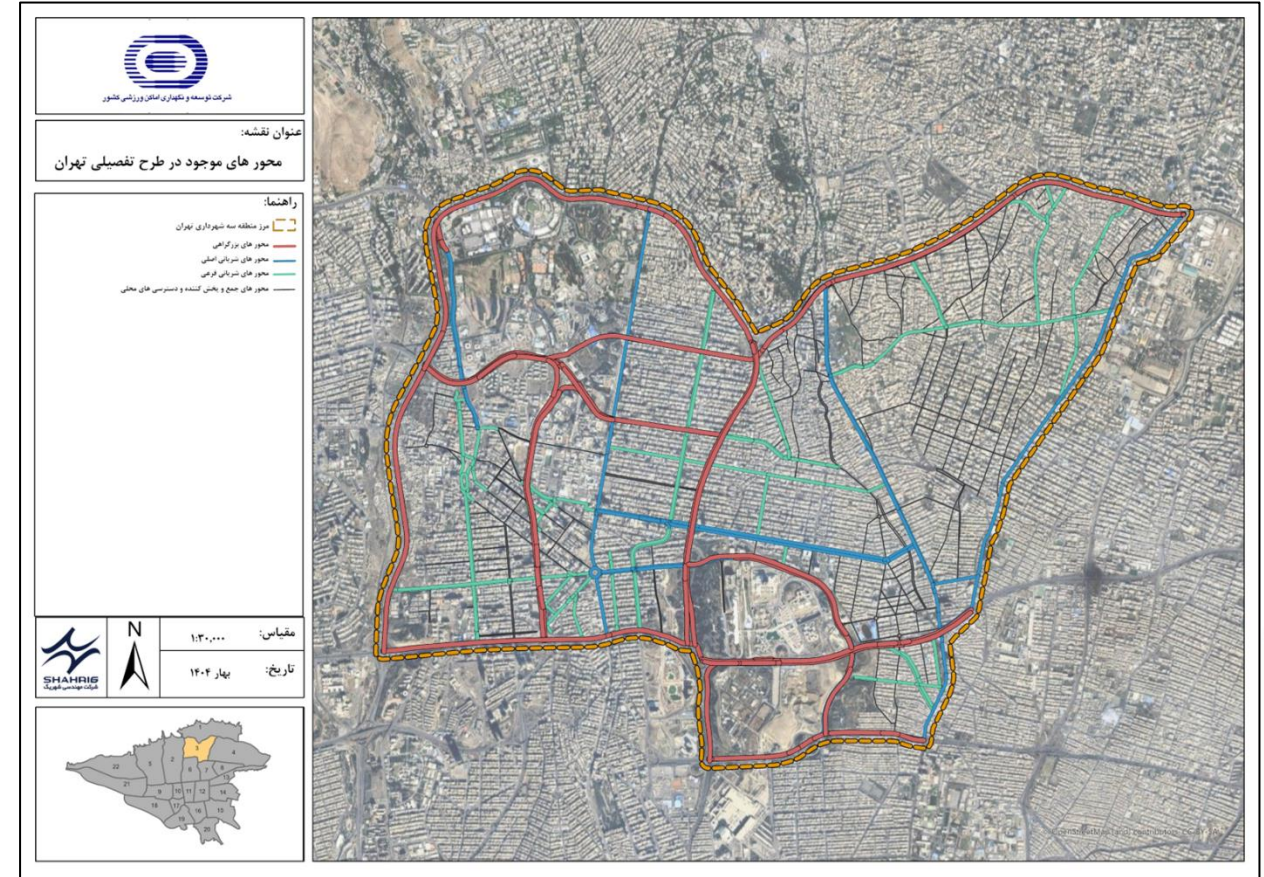
منطقه ۳ تهران



کاربری اراضی منطقه ۳ تهران



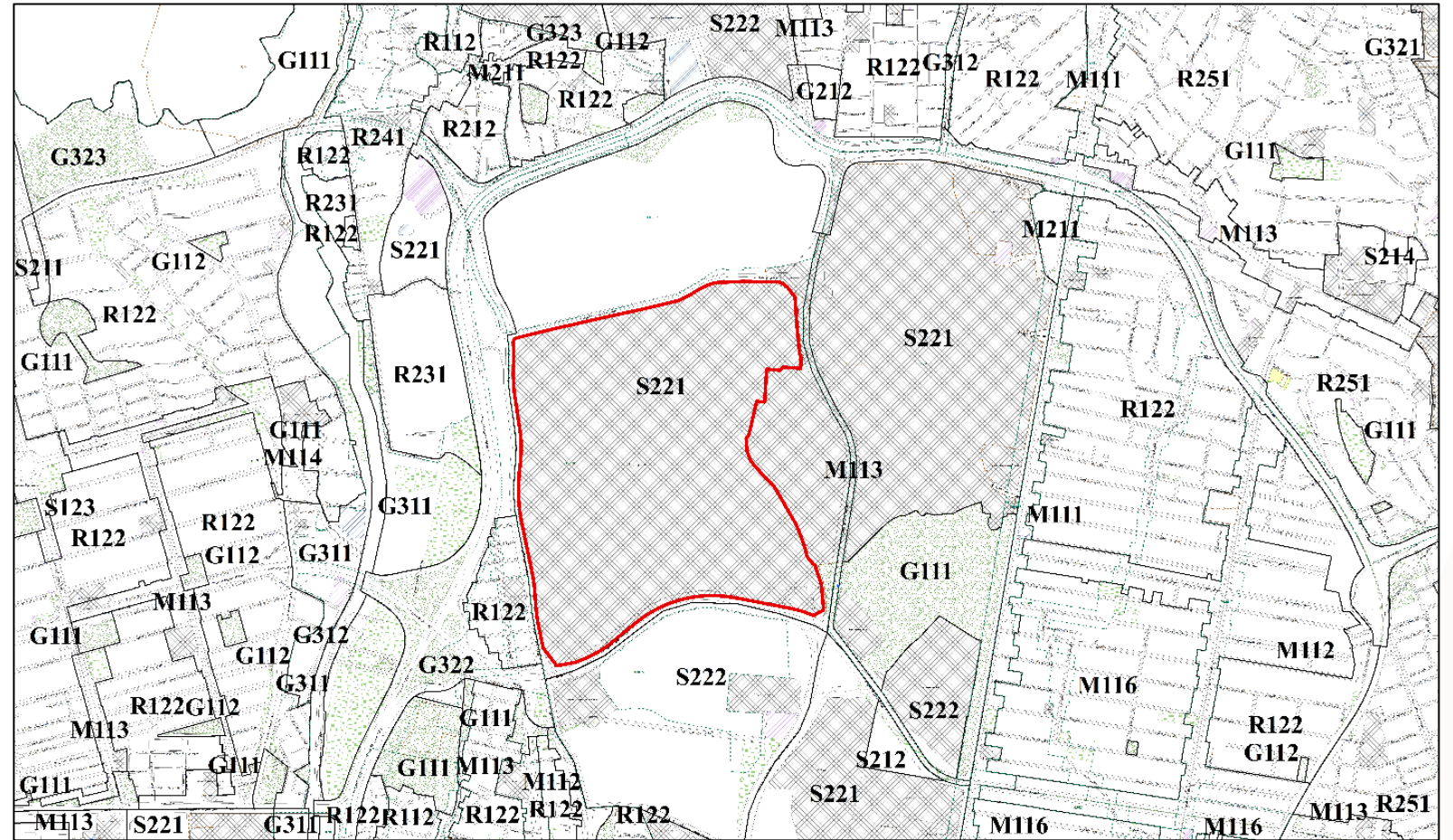
پهنه بندی



شبکه معابر



حوزه بلافصل



پهنه مذکور در طرح تفصیلی



پیشینه مطالعات و نقشه های تفصیلی و سنجش وضعیت محدوده



طرح تفصیلی محدوده



وضعیت موجود محدوده

منطقه ۳ تهران یکی از بهترین مناطق کلانشهر تهران است. بسیاری از کاربریها با حوزه عملکردی در سطح شهر و حتی ملی در این منطقه از تهران استقرار یافته اند. با بررسی کاربریهای همجوار مجموعه ورزشی انقلاب این نکته به وضوح مبین این موضوع است.

استقرار مجموعه مرکزی صدا و سیمای کشور در شرق مجموعه که مهمترین کاربری فرهنگی کل کشور محسوب میشود.

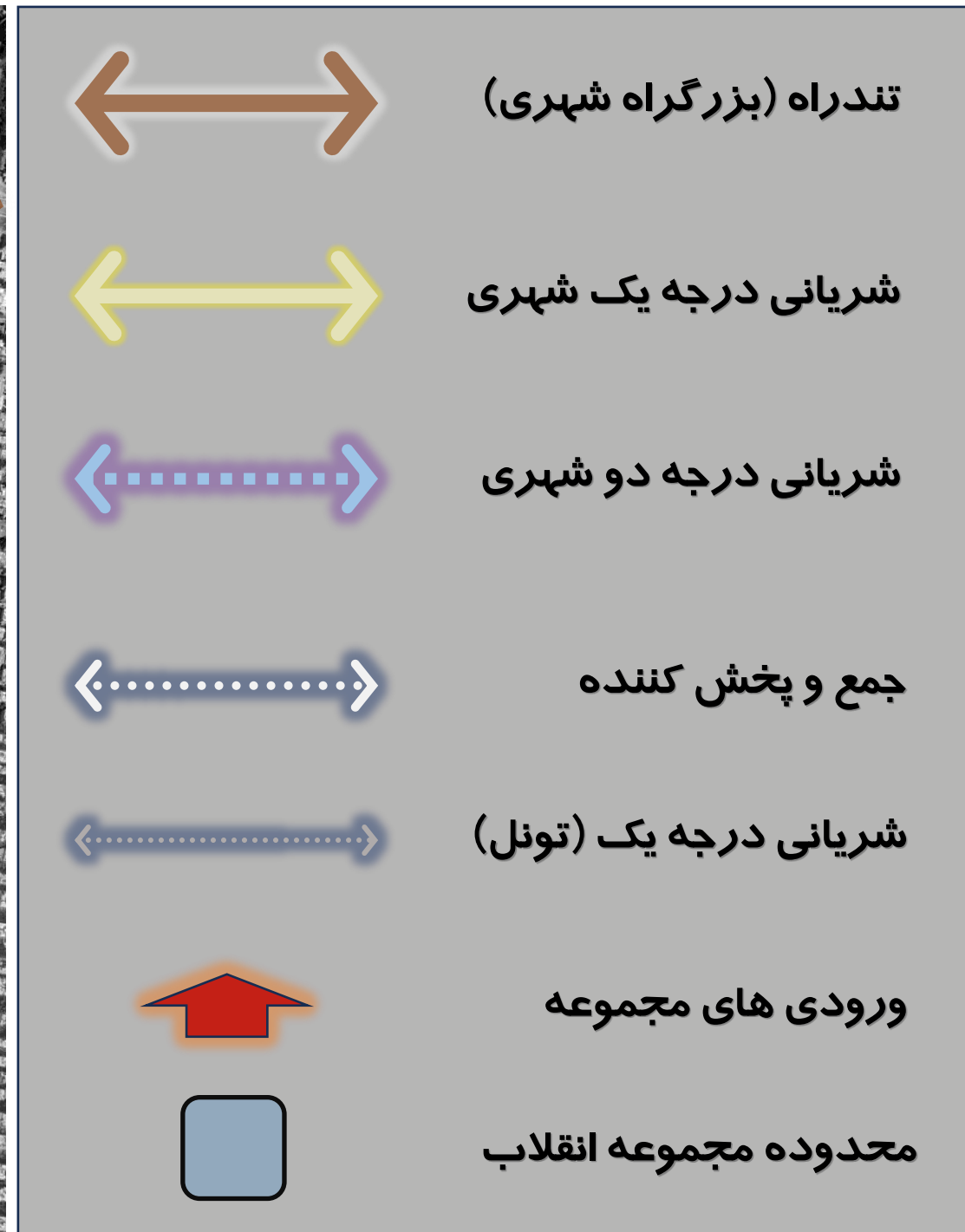
استقرار نمایشگاه بین المللی تهران در شمال مجموعه که مهمترین مرکز نمایشگاهی بین المللی پایتخت است.

بوستان ملت در جنوب شرق محدوده که از بهترین کاربریهای سبز شهری تهران بوده، در کنار پردیس سینمایی ملت که یکی از شناخته شده ترین پردیسهای سینمایی کشور است.

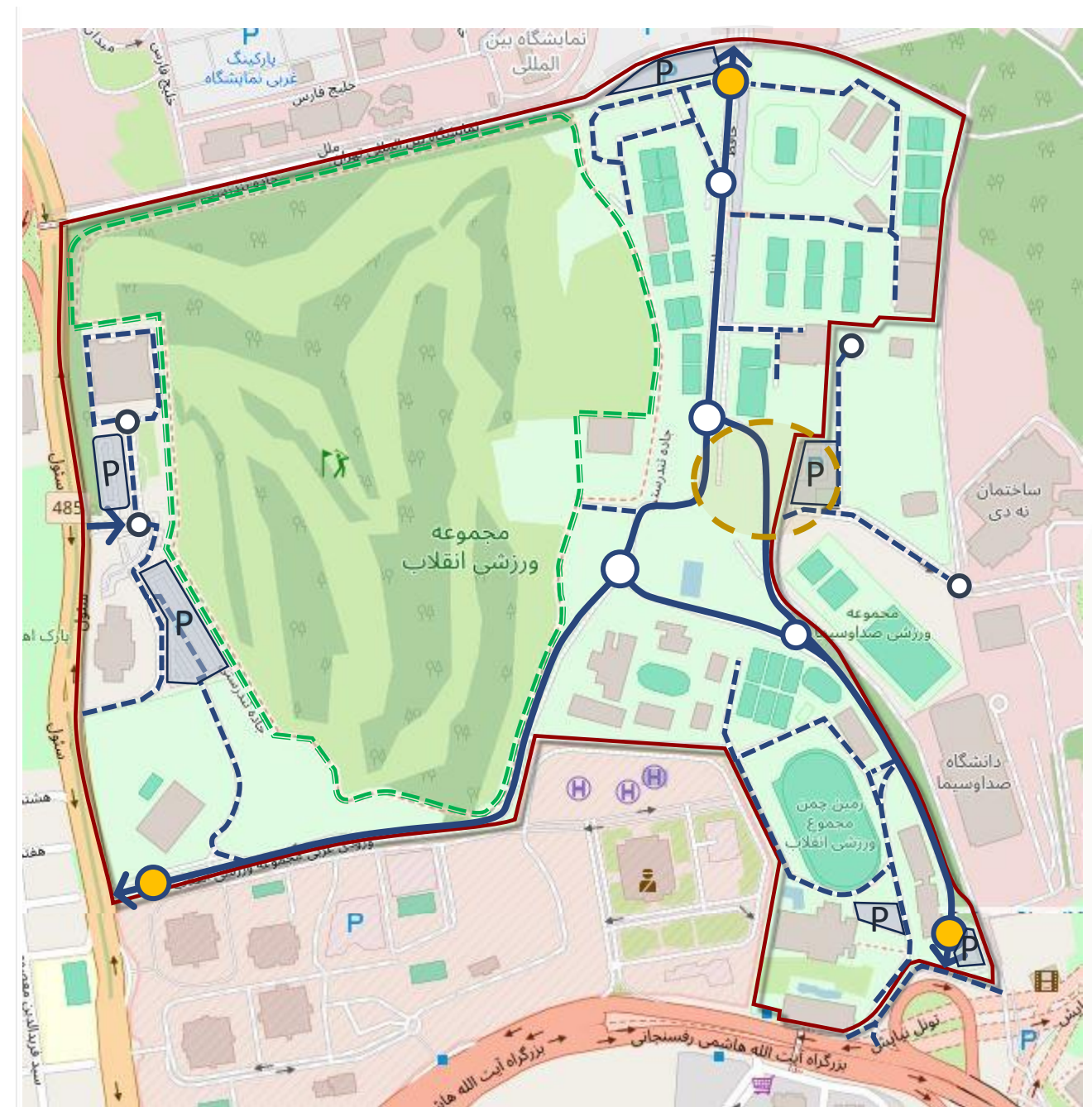
بیمارستان قلب شهید رجایی به عنوان کاربری درمانی با عملکرد فراشهری.

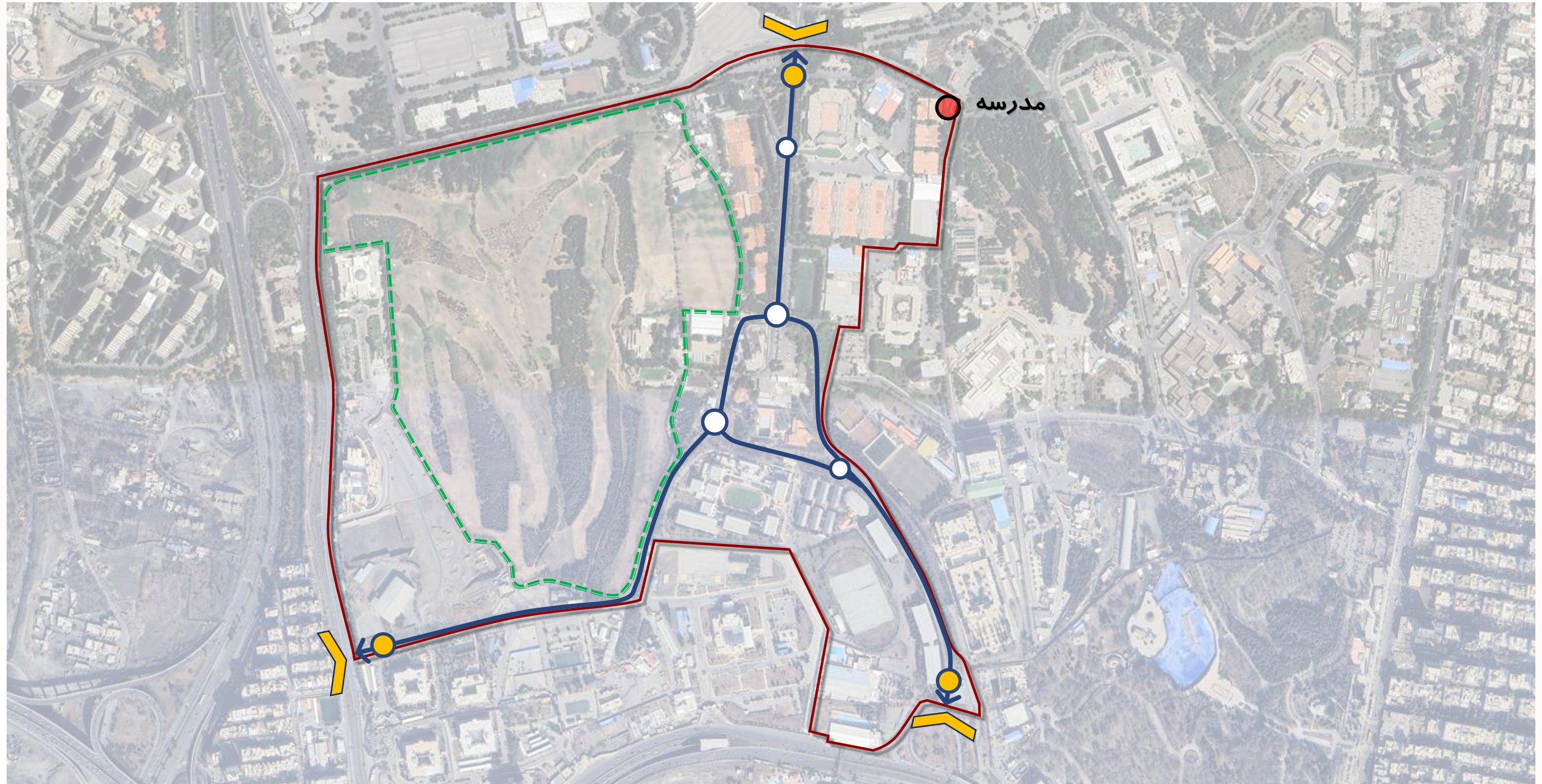
مجموعه اداری - انتظامی سپاه (قرارگاه ثارالله) در جنوب مجموعه به همراه بخشهای اداری مربوطه در جنوب مجموعه ورزشی انقلاب.



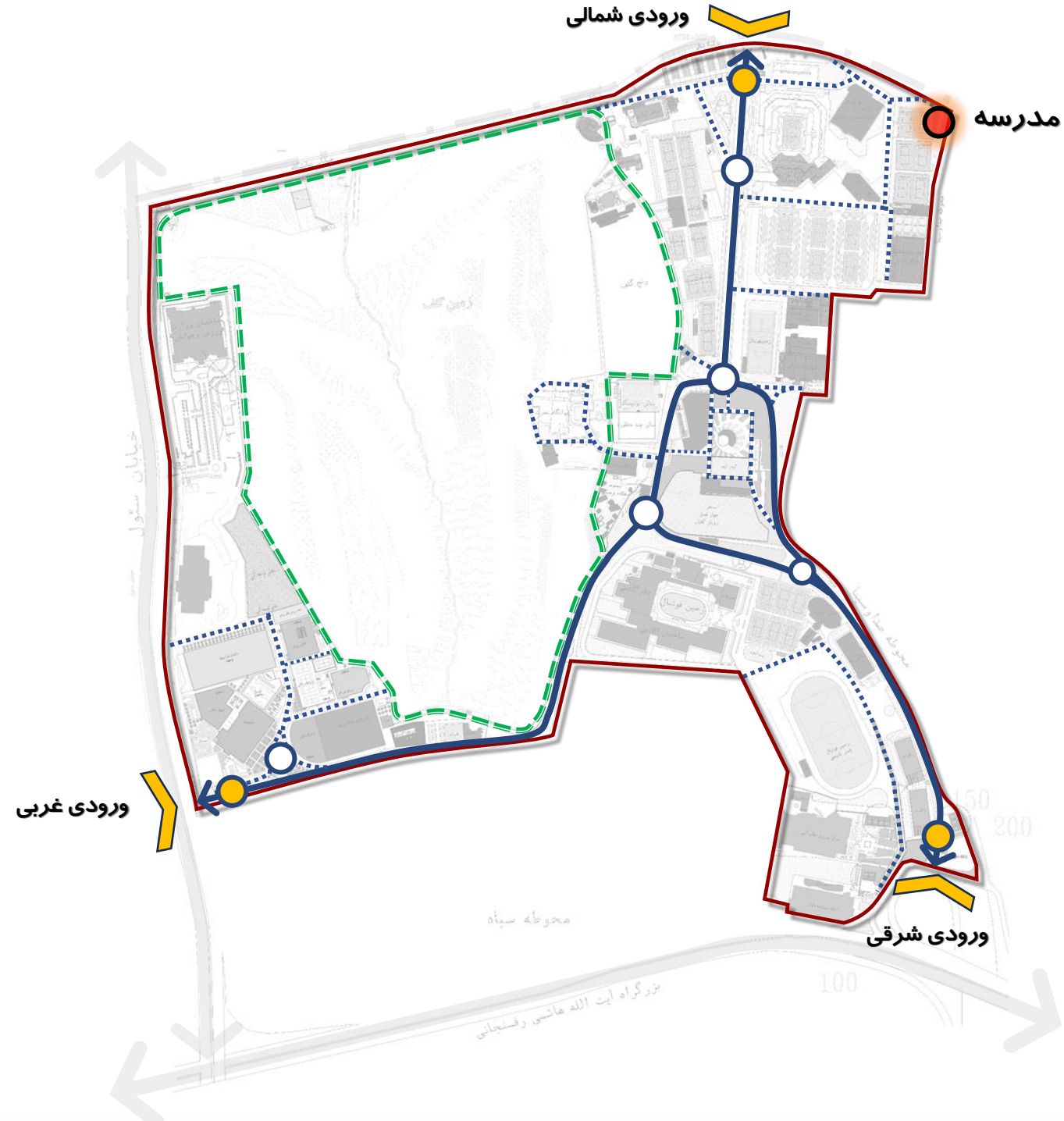


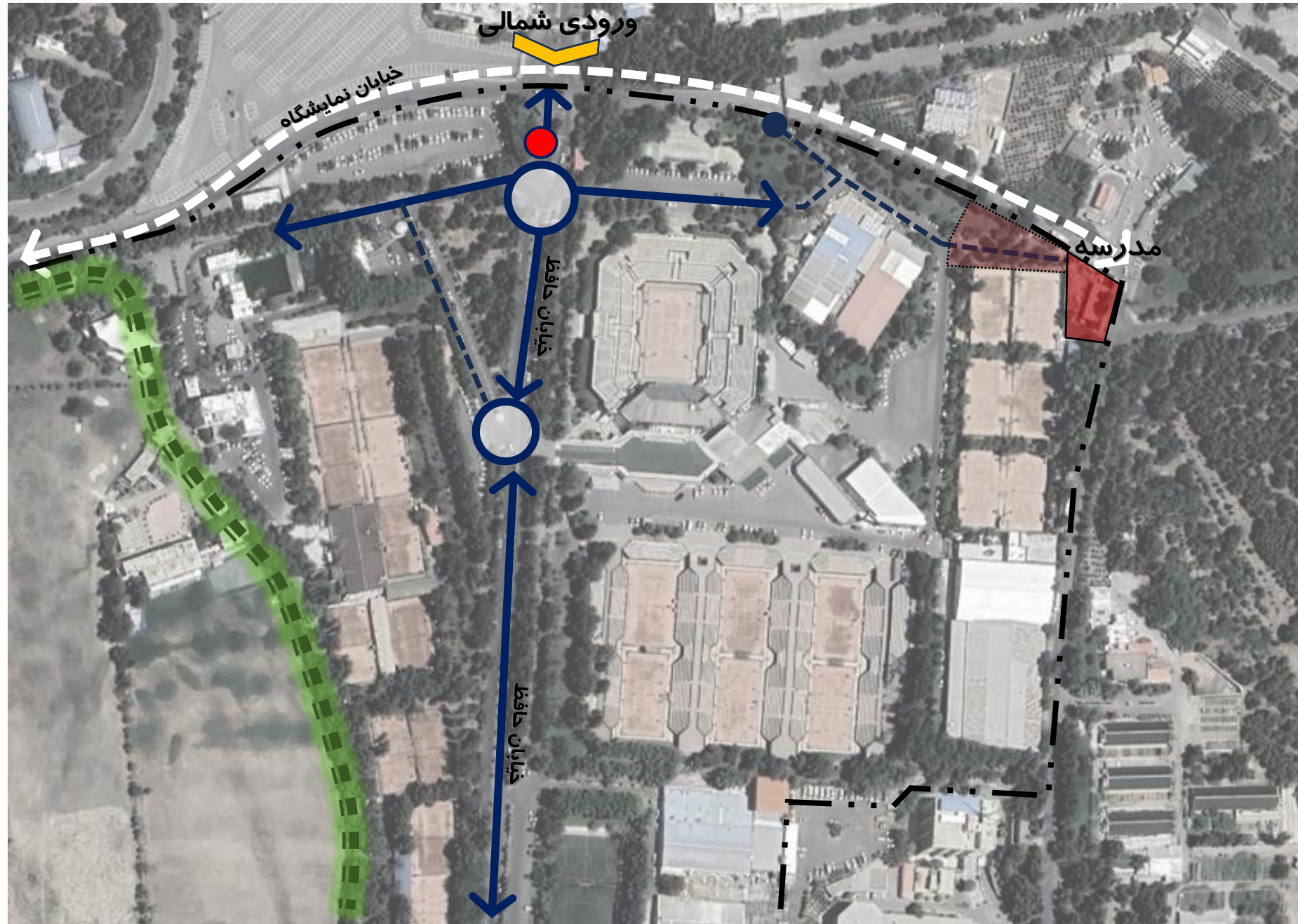
پیشینه مطالعات و نقشه های تفصیلی و سنجش وضعیت محدوده



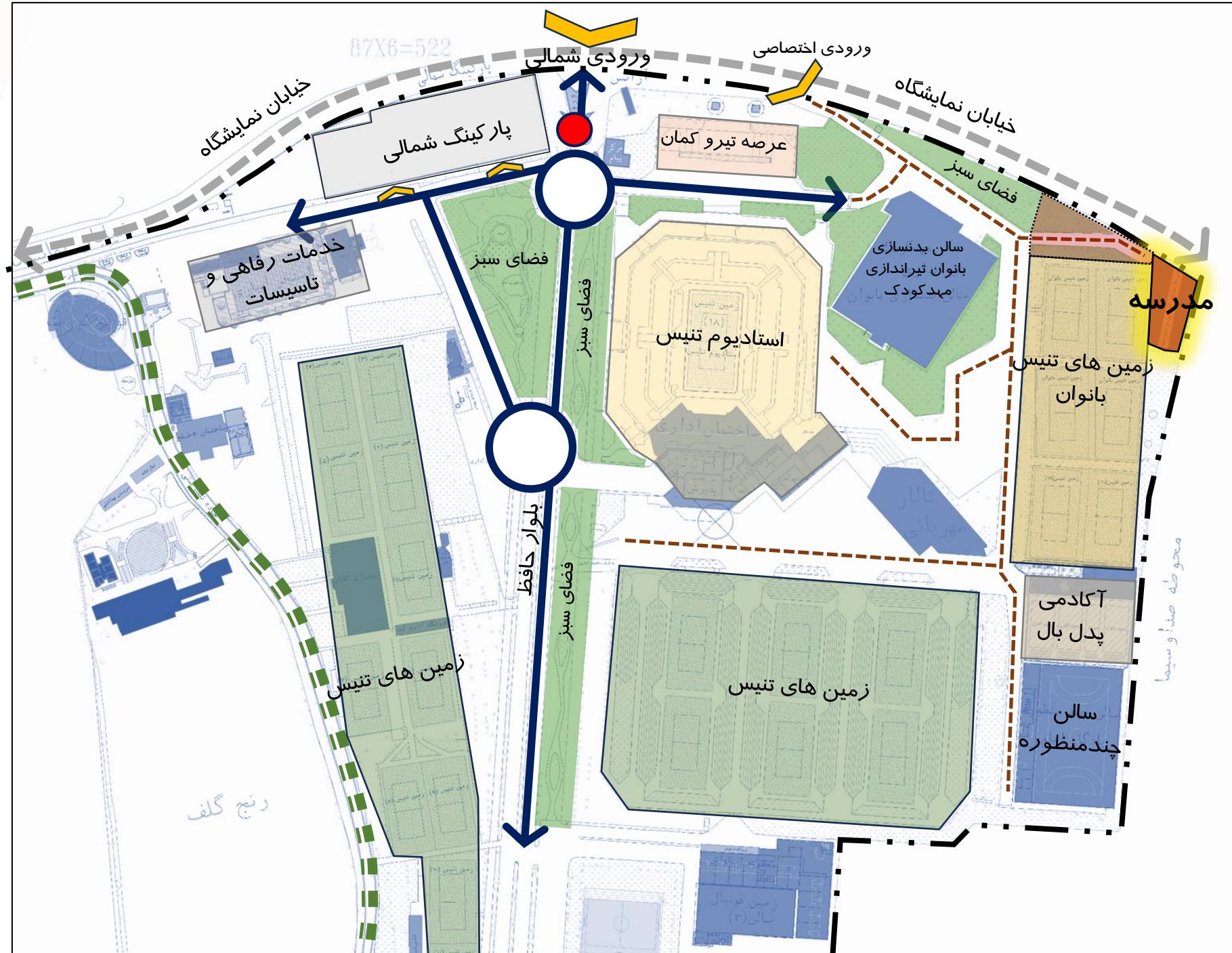


مدرسه مقاطع ابتدایی و متوسطه جهت نوجوانان و نونهالان - سنجش وضعیت و شناخت





مدرسه مقاطع ابتدایی و متوسطه جهت نوجوانان و نونهالان - سنجش وضعیت و شناخت



مدرسه مقاطع ابتدایی و متوسطه جهت نوجوانان و نونهالان - سنجش وضعیت و شناخت



مدرسه مقاطع ابتدایی و متوسطه جهت نوجوانان و نونهالان - سنجش وضعیت و شناخت



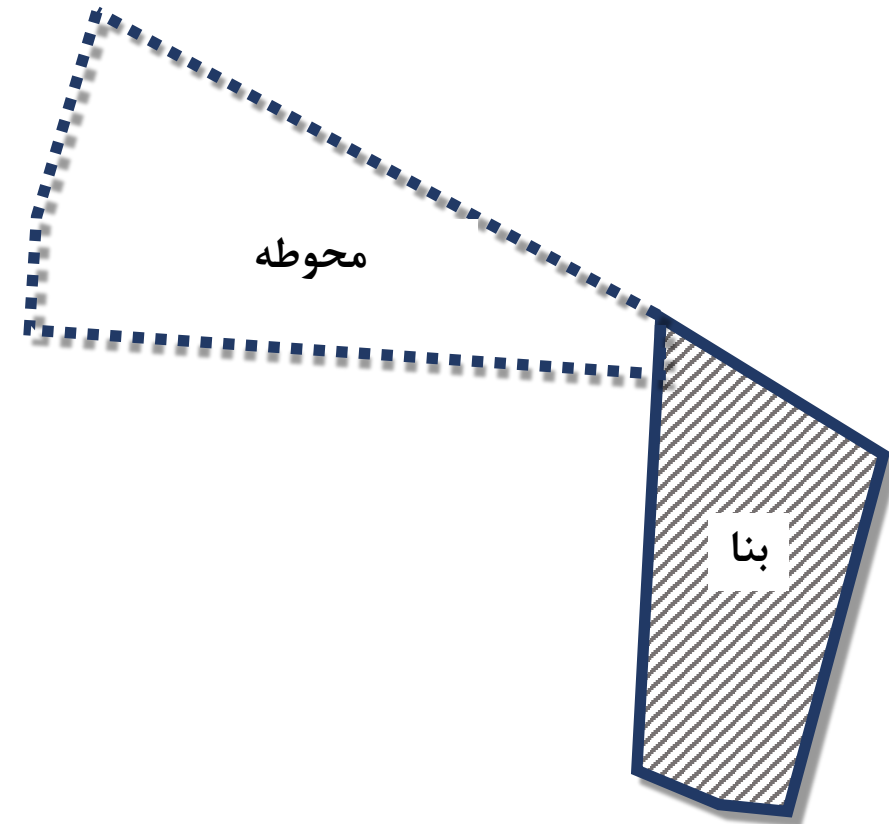
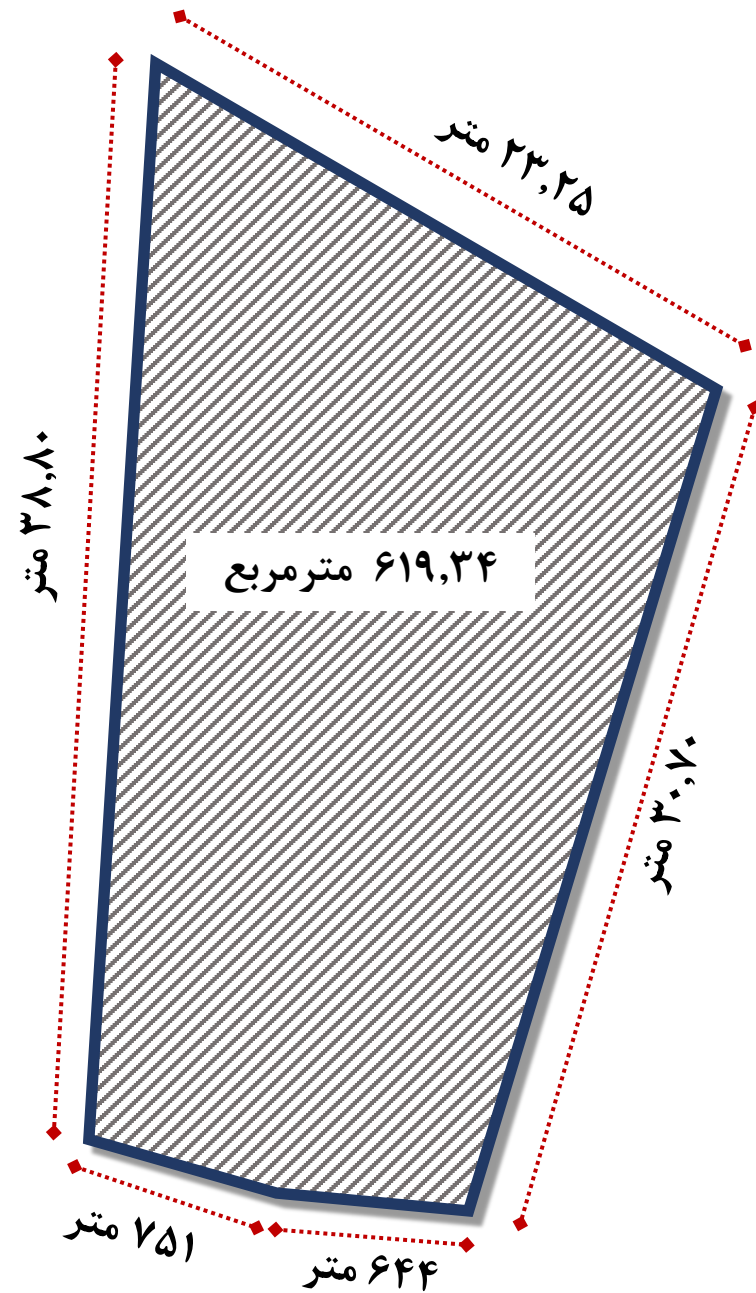
مدرسه مقاطع ابتدایی و متوسطه جهت نوجوانان و نونهالان - سنجش وضعیت و شناخت



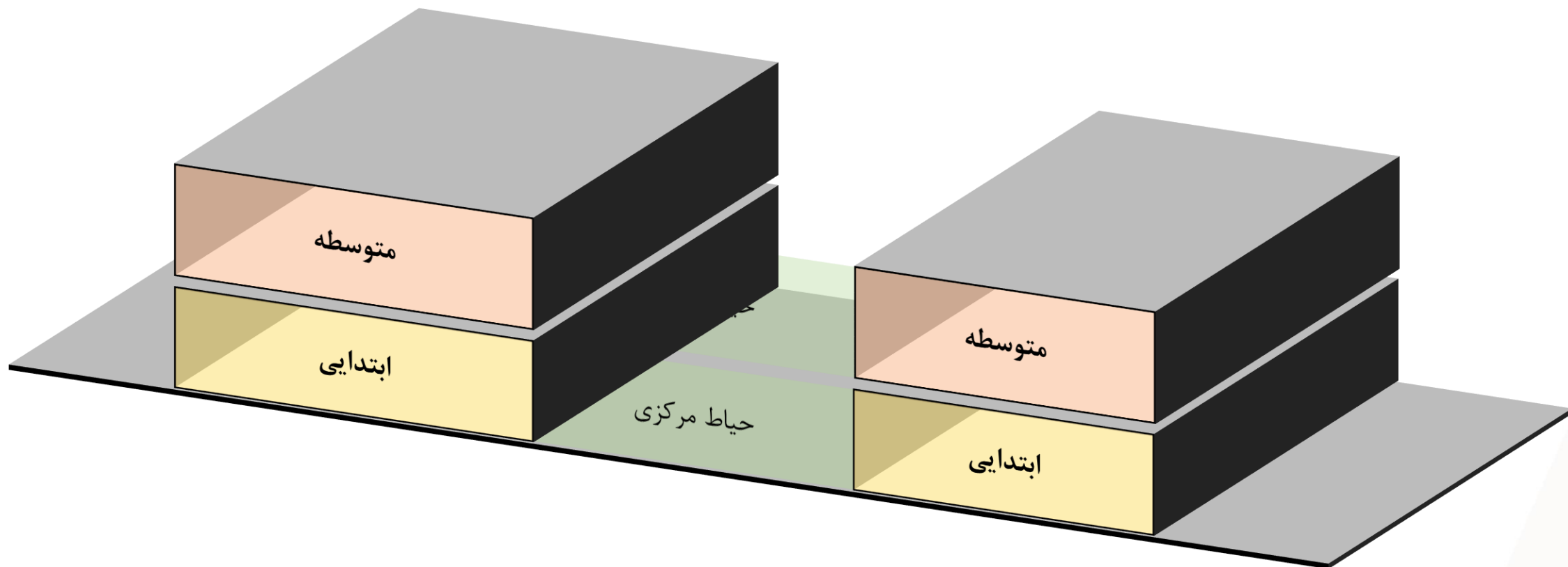
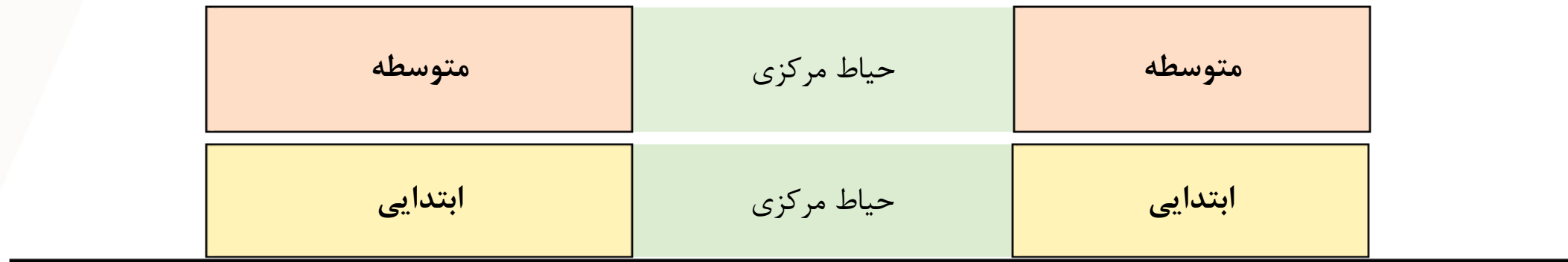
مدرسه مقاطع ابتدایی و متوسطه جهت نوجوانان و نونهالان - چشم انداز و اهداف



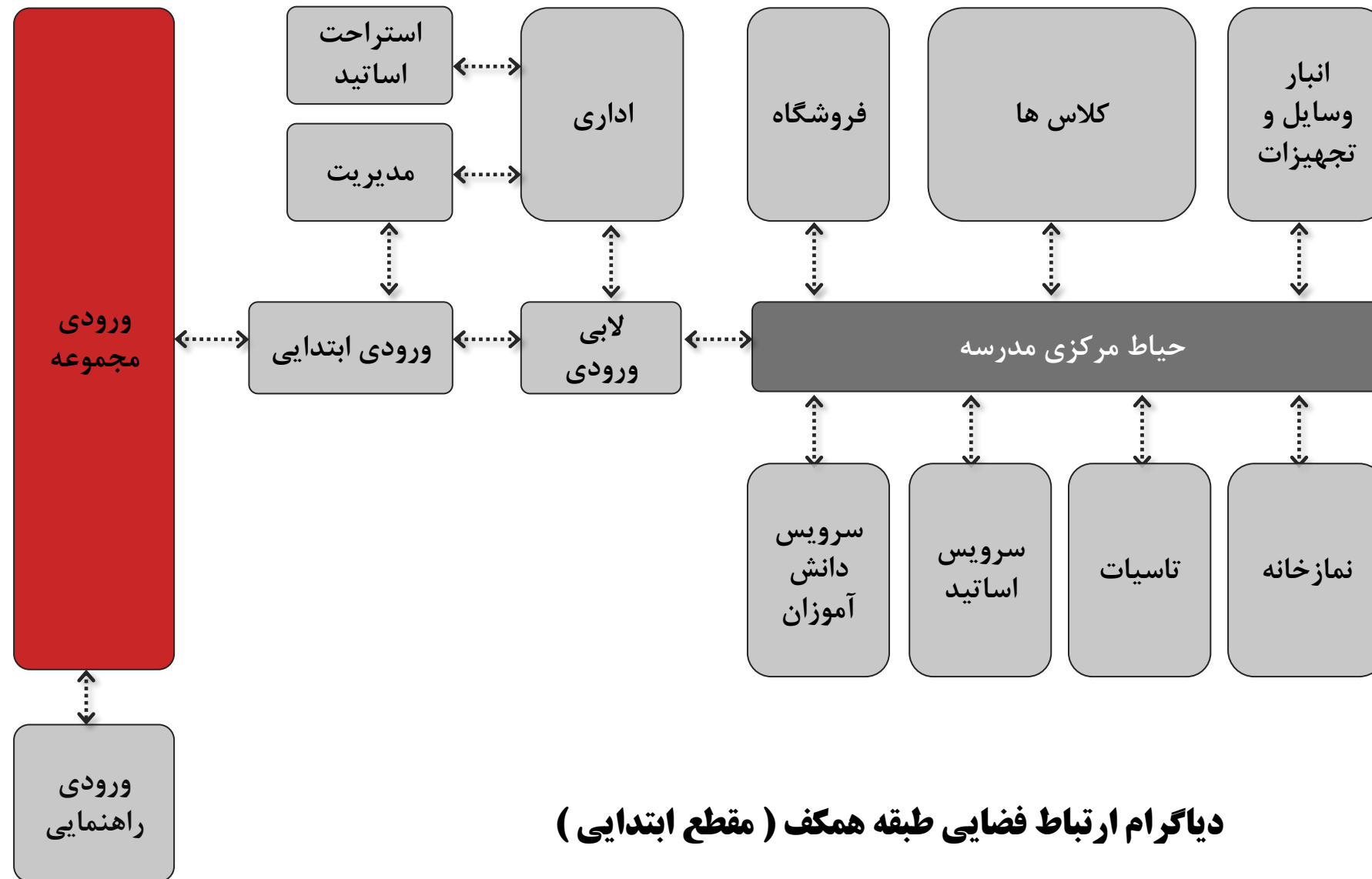
مدرسه مقاطع ابتدایی و متوسطه جهت نوجوانان و نونهالان - دیاگرام های روابط فضایی



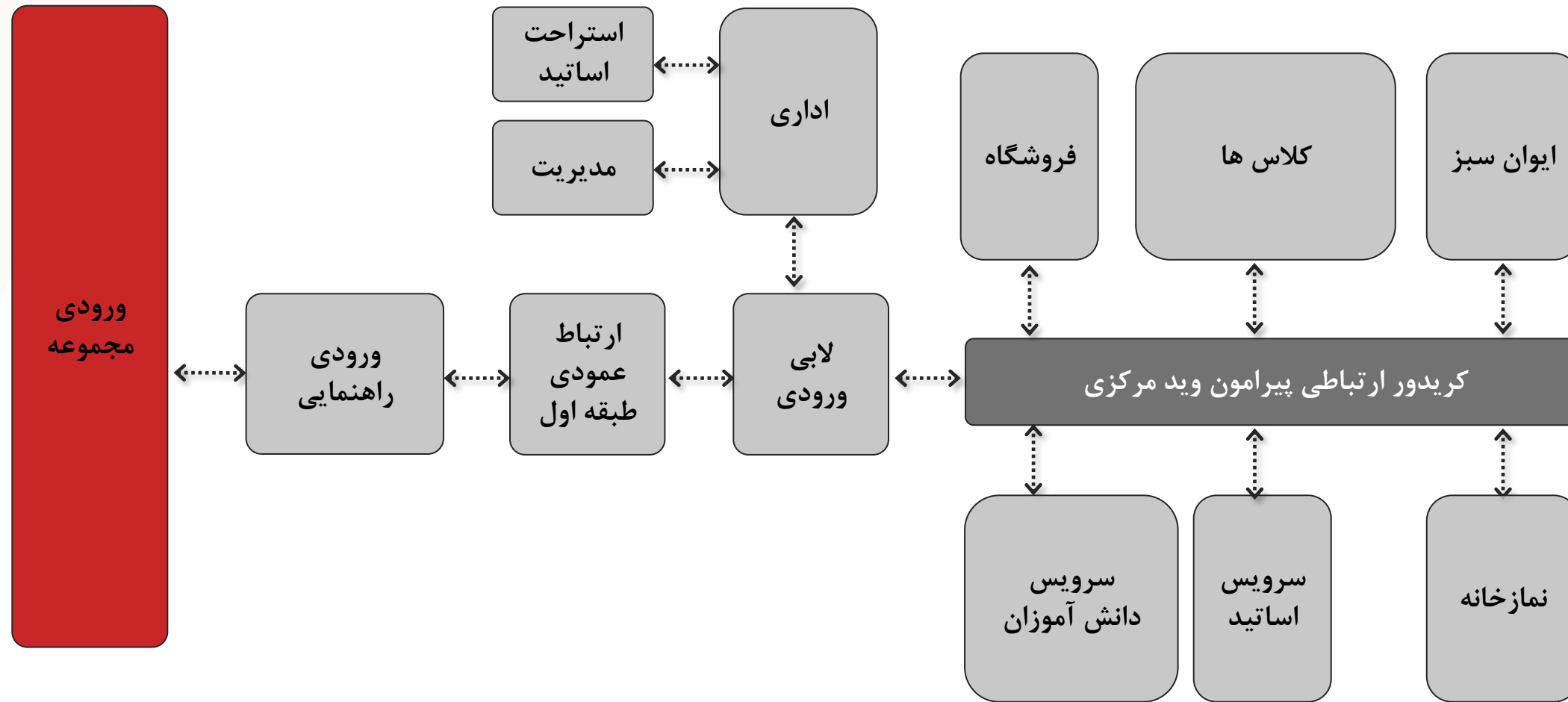
مدرسه مقاطع ابتدایی و متوسطه جهت نوجوانان و نونهالان - دیاگرام های روابط فضایی



مدرسه مقاطع ابتدایی و متوسطه جهت نوجوانان و نونهالان - دیاگرام های روابط فضایی



مدرسه مقاطع ابتدایی و متوسطه جهت نوجوانان و نونهالان - دیاگرام های روابط فضایی



دیاگرام ارتباط فضایی طبقه اول (مقطع راهنمایی)

مدرسه مقاطع ابتدایی و متوسطه جهت نوجوانان و نونهالان - دیاگرام های روابط فضایی

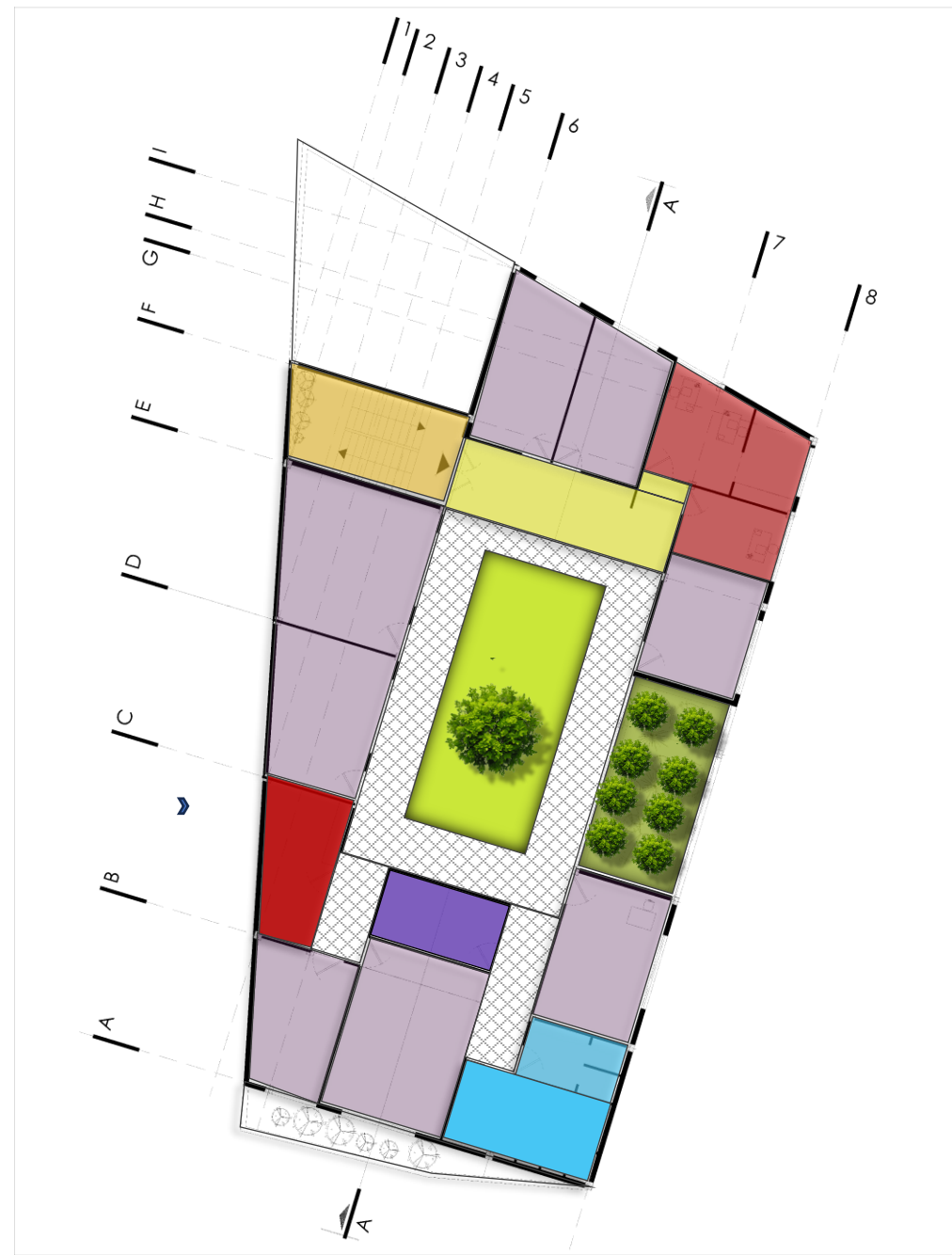
- حیاط مرکزی
- اداری . مدیریت و استراحت اساتید
- سرویس بهداشتی
- سرویس بهداشتی اساتید
- کلاس درس
- فروشگاه
- نمازخانه
- انبار وسایل و تجهیزات
- ارتباط عمودی طبقات
- لابی ورودی ابتدایی
- مجوطه ورودی



دیاگرام لکه گذاری طبقه همکف

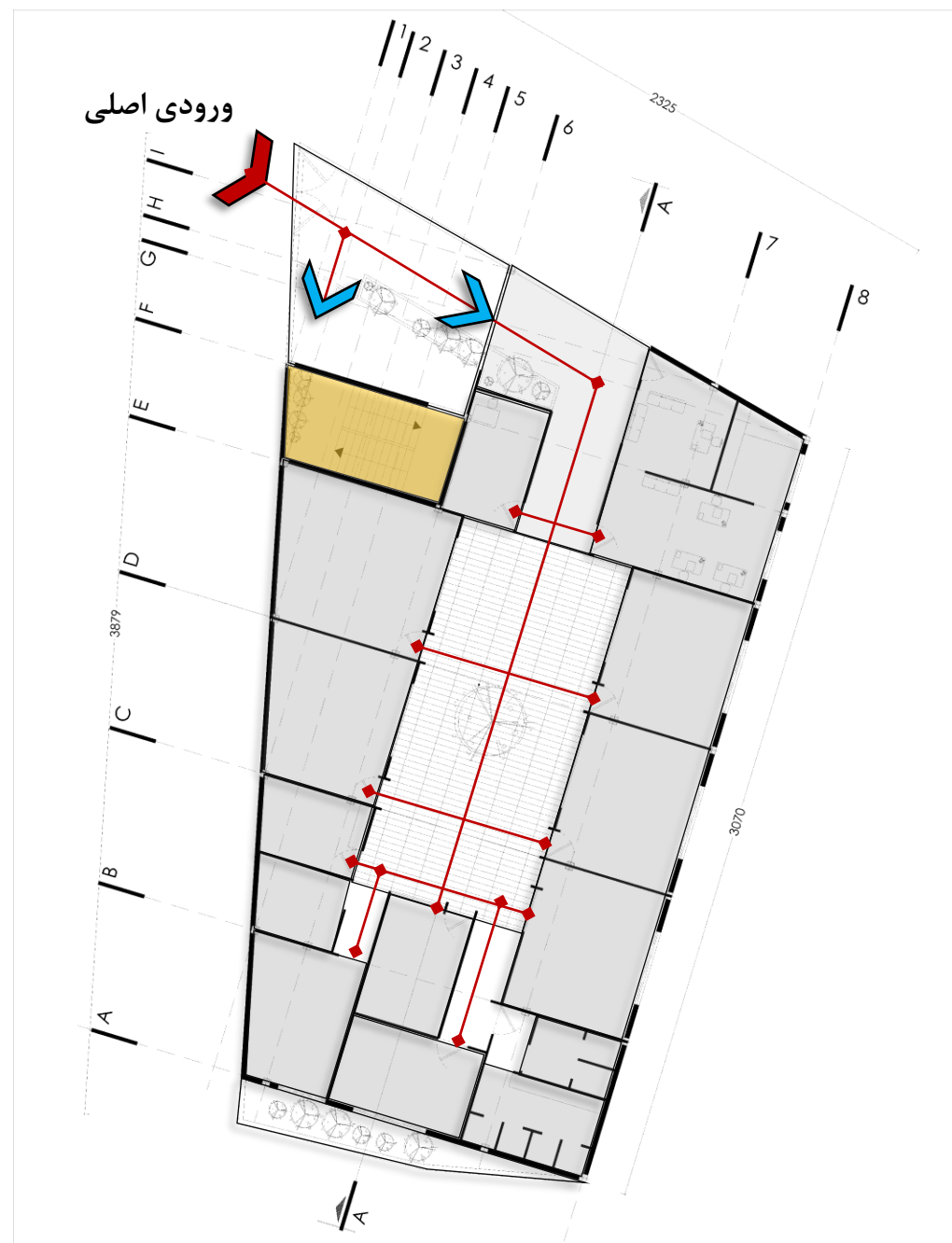
مدرسه مقاطع ابتدایی و متوسطه جهت نوجوانان و نونهالان - دیاگرام های روابط فضایی

- ایوان سبز
- حیاط مرکزی
- اداری . مدیریت و استراحت اساتید
- سرویس بهداشتی
- سرویس بهداشتی اساتید
- کلاس درس
- فروشگاه
- نمازخانه
- ارتباط عمودی طبقات
- لابی ورودی ابتدایی
- کریدور ارتباطی پیرامون وید

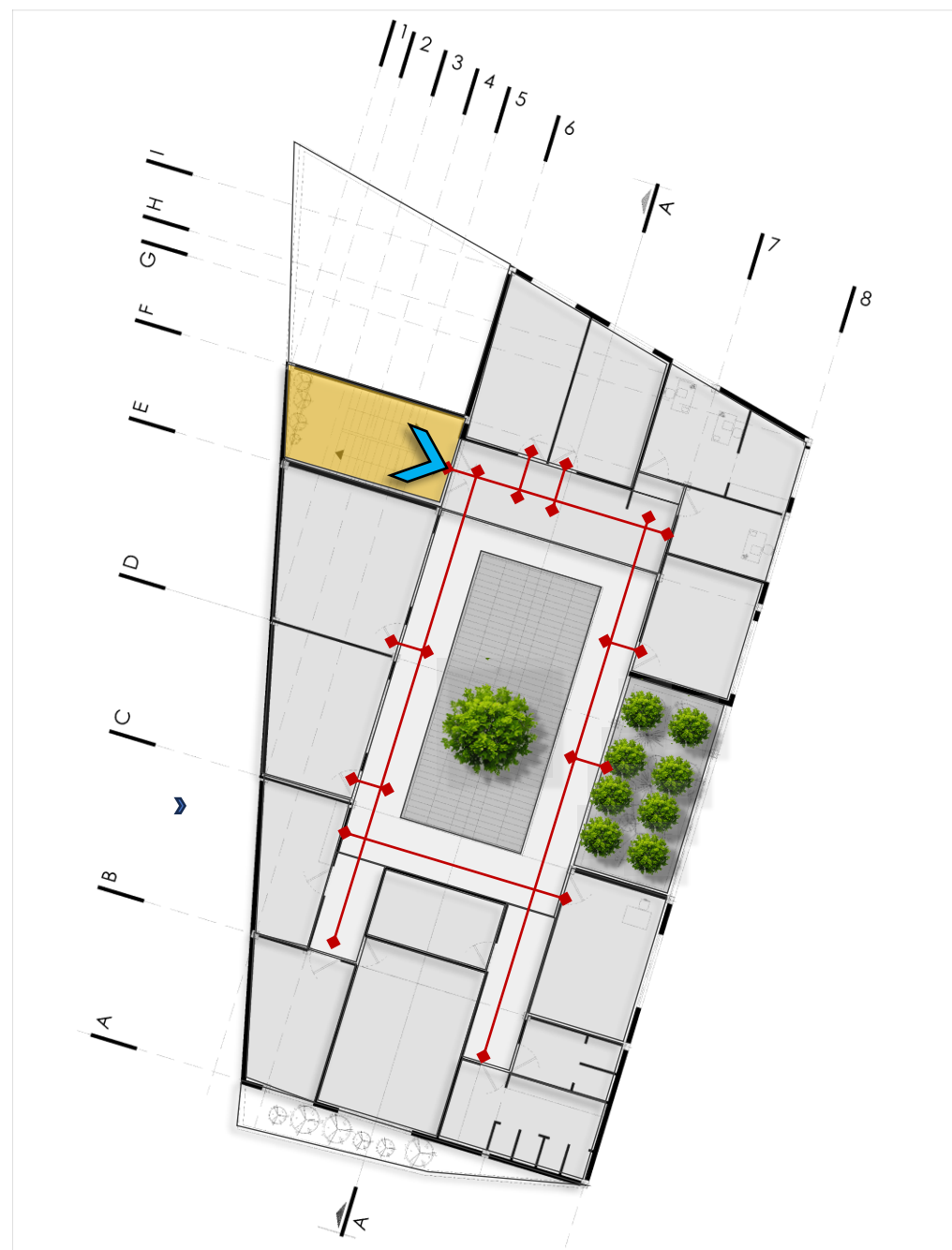


دیاگرام لکه گذاری طبقه اول (راهنمایی)

مدرسه مقاطع ابتدایی و متوسطه جهت نوجوانان و نونهالان - دیاگرام های روابط فضایی

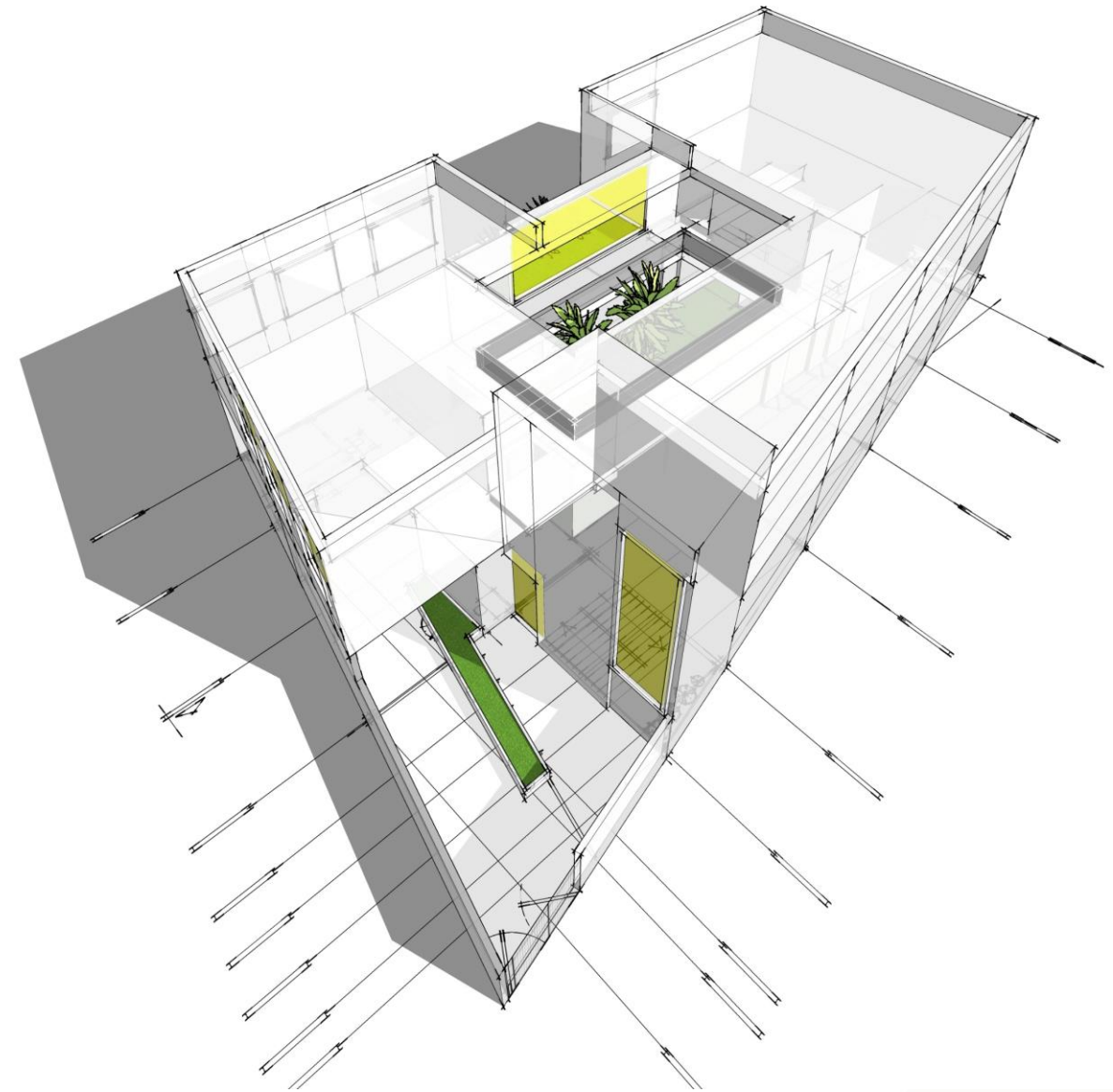


دیاگرام دسترسی طبقه همکف (ابتدایی)



دیاگرام دسترسی طبقه اول (راهنمایی)

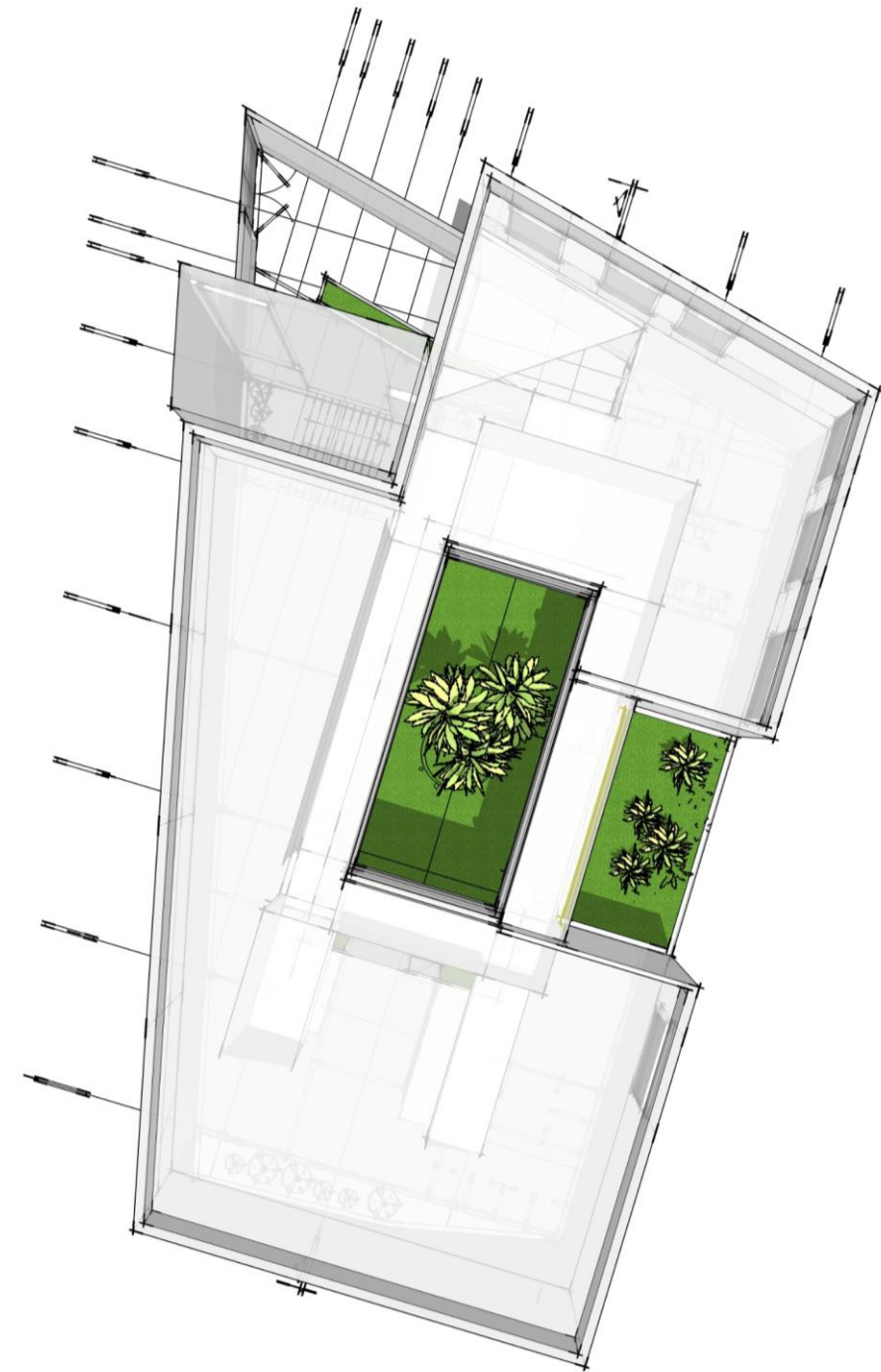
مدرسه مقاطع ابتدایی و متوسطه جهت نوجوانان و نونهالان - دیاگرام های روابط فضایی

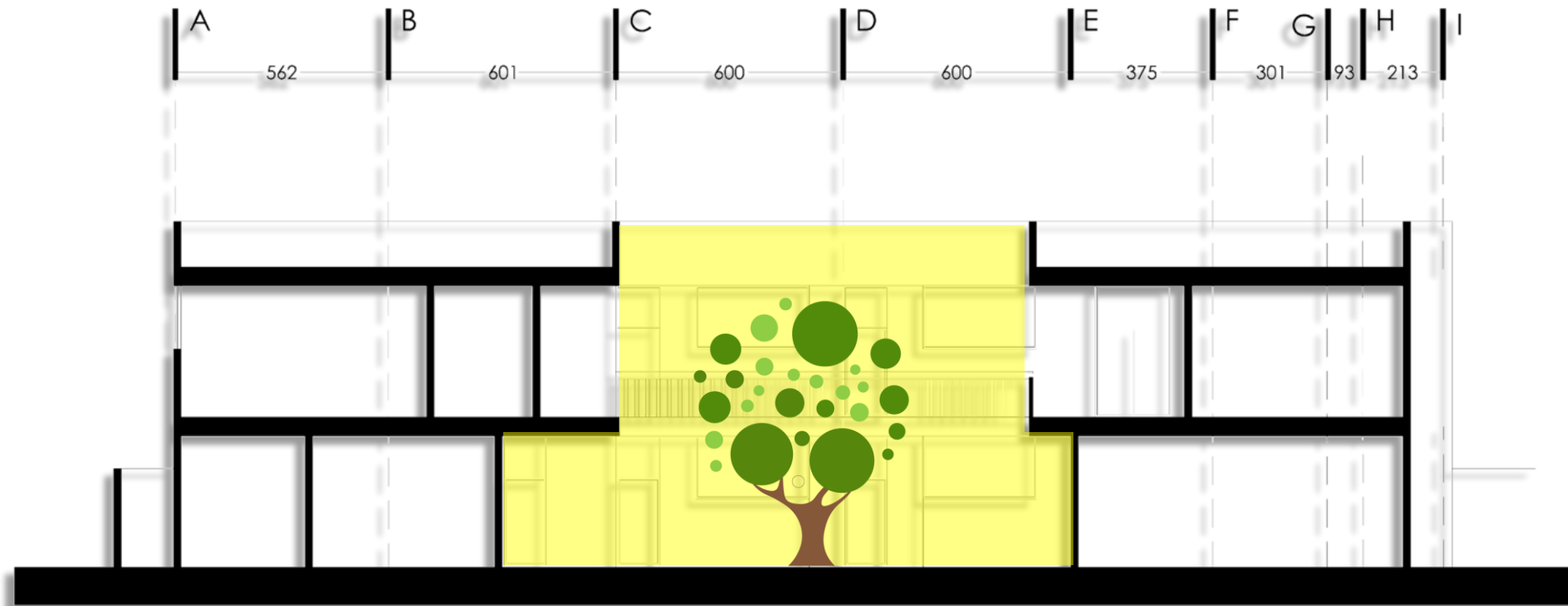


مدرسه مقاطع ابتدایی و متوسطه جهت نوجوانان و نونهالان - دیاگرام های روابط فضایی



مدرسه مقاطع ابتدایی و متوسطه جهت نوجوانان و نونهالان - دیاگرام های روابط فضایی





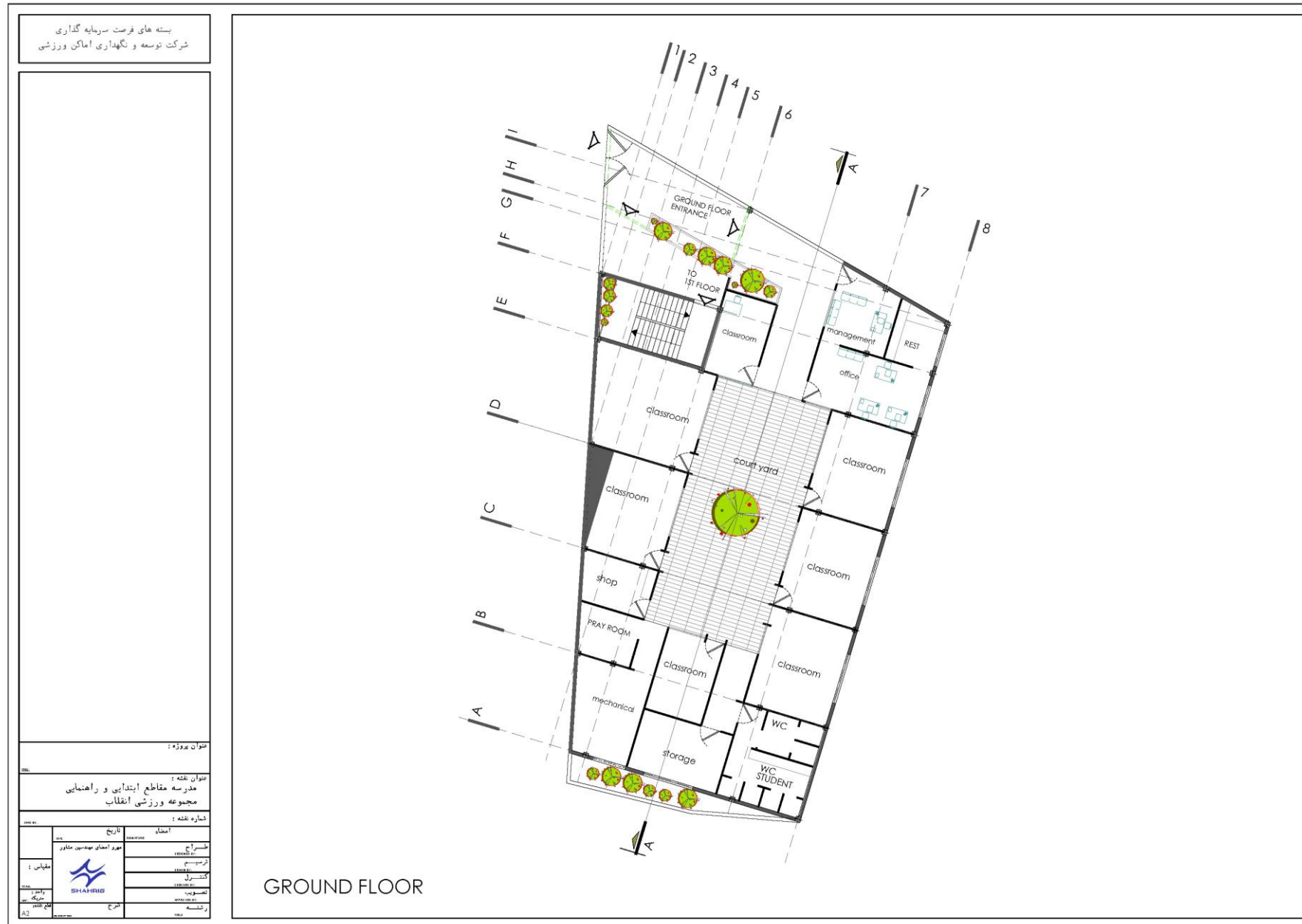
مقطع طولی مدرسه مقطع ابتدایی و راهنمایی

مدرسه مقاطع ابتدایی و متوسطه جهت نوجوانان و نونهالان - برنامه ریزی فیزیکی

تراکم بنا	سطح اشغال بنا	تعداد طبقات زیر زمین	تعداد طبقات روی زمین	سطح اعیان	سطح عرصه
درصد	درصد	تعداد	تعداد	متر مربع	متر مربع
۵۸,۱	۲۹,۰	۰	۲	۴۵۵,۶۶	۱۵۶۹,۳۴

واحد	مساحت (متر مربع)	ریز فعالیت	مساحت (متر مربع)	کاربری	طبقات
متر مربع	۵۵	اداری و مدیریت و پشتیبانی	۴۵۵.۶۶	آموزشی (ابتدایی)	همکف
متر مربع	۳۰	سرویس بهداشتی			
متر مربع	۱۶۵	کلاس های درس			
متر مربع	۱۲	فروشگاه			
متر مربع	۴۰	لابی ورودی			
متر مربع	۳۰	ارتباطات عمودی			
متر مربع	۱۲۳.۶۶	مشاعات و خدمات و انبار , ...			
متر مربع	۳۵	اداری و مدیریت و پشتیبانی	۴۵۵.۶۶	آموزشی (راهنمایی)	اول
متر مربع	۳۰	سرویس بهداشتی			
متر مربع	۲۲۱	کلاس های درس			
متر مربع	۱۸	فروشگاه			
متر مربع	۳۰	ارتباطات عمودی			
متر مربع	۳۴	ایوان سبز			
متر مربع	۸۷.۶۶	مشاعات و خدمات و انبار , ...			
متر مربع	۱۰۴	حیاط مرکزی	۱۰۴	محوطه و حیاط مرکزی	
متر مربع	۵۹.۶۸	محوطه ورودی	۵۹.۶۸		

مدرسه مقاطع ابتدایی و متوسطه جهت نوجوانان و نونهالان - اسناد فنی



مدرسه مقاطع ابتدایی و متوسطه جهت نوجوانان و نونهالان - اسناد فنی



مدرسه مقاطع ابتدایی و متوسطه جهت نوجوانان و نونهالان - مشخصات فنی

مشخصات فنی
سازه :
سازه فلزی پیچ و مهره / سازه بتنی با دهنه های بلند طبق مقررات ملی ساختمان و آئین نامه ۲۸۰۰ با هماهنگی (آزمایشهای مورد نیاز در آزمایشگاههای معتبر مورد تایید انجام خواهد شد)
کلیه آئین نامه ها و استانداردهای مقررات ملی در خصوص زلزله و ... طبق نقشه و محاسبات مورد تایید در کلیه المان های سازه ای لحاظ گردد
تاسیسات مکانیکی:
سیستم تهویه مطبوع : موتورخانه مرکزی و فن کوئل
سیستم فاضلاب
تاسیسات و سیستم های آتش نشانی
گازرسانی
لوله کشی آب سرد و گرم مصرفی
سیستم جمع آوری و دفع آب های سطحی و فاضلاب برای جمع آوری و هدایت آب های باران و فاضلاب به خارج از بنا شامل انواع لوله ها، کانال ها، و تجهیزات
سیستم اطفا و شبکه بارنده
پایش و تفکیک زباله
ژنراتور و استابلایزر
سایر تاسیسات و تجهیزات مطابق مقررات ملی
تاسیسات الکتریکی:
روشنایی نرمال، روشنایی اضطراری، روشنایی ایمنی
ایجاد دید کافی و ایمن، به خصوص در شب یا در فضاهای تاریک. شامل انواع لامپها، چراغها و سیستمهای کنترل روشنایی در بنا و محوطه
سیستم امنیت و ایمنی دوربین مدار بسته CCTV و نظارت تصویری
سیستم کشف و اعلام حریق
شبکه داخلی مخابرات
برق رسانی به تاسیسات و تجهیزات مکانیکال
آنتن مرکزی
سیستم های صوتی و تصویری کلاس ها
تابلوهای برق ، برق اضطراری
سیستم ارت (اتصال زمین) ، همبندی
سایر تاسیسات و تجهیزات مطابق مقررات ملی

مدرسه مقاطع ابتدایی و متوسطه جهت نوجوانان و نونهالان - مشخصات فنی

مشخصات فنی			
سفت کاری :			
دیوارچینی	بلوک های سبک لیکا - هبلکس	وال پست مطابق مقررات ملی	مطابق مباحث مقررات ملی
	عایق حرارتی	عایق رطوبتی	
شیب بندی مطابق استاندارد			
نازک کاری:			
نام فضا	کف	سقف	دیوار
کلاس های آموزشی	سرامیک درجه یک ایرانی ۸۰*۸۰	کناف و نورپردازی	سرامیک درجه یک ایرانی ۱۲۰*۶۰ گچ و خاک و رنگ - و دیو وال
اداری	سرامیک درجه یک ایرانی ۸۰*۸۰	کناف و نورپردازی	سرامیک درجه یک ایرانی ۱۲۰*۶۰
ایوان سبز	سنگ گرانیت فلیم و بوش هم	لوورهای چوبی ترموود یا مشابه	میکروسمنت - سنگ تراورتن-شیشه سکویت
باغچه مرکزی	سنگ گرانیت فلیم و بوش هم	لوورهای چوبی ترموود یا مشابه	میکروسمنت - سنگ تراورتن-شیشه سکویت
فروشگاه	سرامیک درجه یک ایرانی ۸۰*۸۰	کناف و نورپردازی	سرامیک درجه یک ایرانی ۱۲۰*۶۰ و پارتیشن MDF و شیشه
مشاعات و خدمات	سرامیک درجه یک ایرانی ۶۰*۶۰	کناف	سرامیک درجه یک ایرانی ۱۲۰*۶۰
نما:			
میکروسمنت - سنگ تراورتن-شیشه سکویت متناسب با ضوابط و دستورالعمل های سیما و منظر مجموعه			
سایر تجهیزات :			
تجهیزات آموزشی شامل میز و صندلی، تخته سیاه یا وایت برد، لوازم التحریر، تجهیزات آزمایشگاهی، تجهیزات ورزشی، وسایل کمک آموزشی، کامپیوتر و لپ تاپ، ویدئو پروژکتور، سیستم صوتی			
تجهیزات ایمنی کپسول آتش نشانی، جعبه کمک های اولیه، هشدار دهنده های آتش سوزی			
تجهیزات رفاهی: صندلی و میز استاندارد، سیستم تهویه و گرمایشی و سرمایشی، آب آشامیدنی، سرویس بهداشتی.			
ست تجهیزات سرویس بهداشتی و حمام شامل روشویی، سرویس ایرانی و فرنگی، دوش، آئینه، باکس و			
سیستم اطفای حریق، سیستم اعلام حریق، دوربین مداربسته، سیستم صوتی مرکزی، یمکت و فضای استراحت، قفسه و کمد، مبلمان فضای باز، کتابخانه، بوفه، فضای بازی، فضای سبز، سایر			
تجهیزات: مانند تابلو اعلانات، سطل زباله، پرچم و غیره			
رعایت کلیه ضوابط و قوانین سیما و منظر، تبلیغات، برندینگ و مجموعه			

نتایج مالی - اقتصادی

خلاصه فاکتورهای مالی - اقتصادی:	
۳۰۵,۸۳۱	هزینه ثابت سرمایه‌ای (CAPEX) (میلیون ریال)
۳۹۳,۷۵۰	درآمدهای جاری (میلیون ریال)
۳۲۲,۹۱۵	هزینه‌های عملیاتی (OPEX) (میلیون ریال)
۳۰٪	نرخ تنزیل (هزینه فرصت سرمایه‌گذاری)
۱۲	دوره ساخت پروژه (ماه)
۵	دوره بازگشت سرمایه (PP) (سال)
۱۰	دوره بهره‌برداری (سال)
۱۱	دوره واگذاری به سرمایه‌گذار (DPP) (سال)
۱۲,۸۴۰	اجاره‌ی سالیانه دریافتی (L) از سرمایه‌گذار (میلیون ریال)
۳۱٪	نرخ بازده داخلی (IRR)
۹,۰۰۶	ارزش خالص فعلی (NPV) (میلیون ریال)
BOLT	مدل مشارکت

✓ مجموع هزینه‌های ثابت سرمایه‌ای (CAPEX) شامل هزینه‌های احداث بنا و تجهیزات متصل (۰.۸۴٪)، پیش‌بینی نشده (۰.۳٪)، تجهیز کارگاه (۰.۴٪)، نظارت (۰.۲۵٪)، مدیریت طرح (۰.۰۵٪) و تامین زیرساخت‌ها و انشعابات (۰.۶٪) است.

✓ مجموع اجاره‌ی سالیانه دریافتی (L) از سرمایه‌گذار، شامل اصل مبلغ اجاره (۰.۹۳٪) و سهم سالیانه‌ی پروژه از تامین هزینه‌ی فضاها و مشاع و اشتراکی (۰.۷٪) است.

CAPEX

جمع کل هزینه‌های ثابت سرمایه‌گذاری (CAPEX)		
ردیف	شرح	مبلغ کل (میلیون ریال)
۱	هزینه ساخت کاربری‌ها	۲۷۸,۳۰۶
۲	هزینه‌های نظارت و مدیریت طرح، تامین زیرساخت‌ها و انشعابات، فضاهای مشاعی و اشتراکی (پرداختی سرمایه‌گذار در بدو انعقاد قرارداد)	۲۷,۵۲۵
جمع کل		۳۰۵,۸۳۱

هزینه‌های نظارت و مدیریت طرح، تامین زیرساخت‌ها و انشعابات، فضاهای مشاعی و اشتراکی (پرداختی سرمایه‌گذار در بدو انعقاد قرارداد)			
ردیف	شرح هزینه‌ها	مساحت (مترمربع)	کل هزینه (میلیون ریال)
۱	نظارت	۲.۵%	۷,۶۴۶
۱	مدیریت طرح (MC)	۰.۵%	۱,۵۲۹
۲	تامین زیرساخت‌ها و انشعابات	۶%	۱۸,۳۵۰
جمع کل		۹%	۲۷,۵۲۵

CAPEX

طبقات	کاربری	مساحت (متر مربع)	ریز فعالیت	مساحت (متر مربع)	واحد	هزینه واحد ساخت (ریال)	جمع هزینه ساخت (ریال)
همکف	آموزشی (ابتدایی)	۴۵۵.۶۶	اداری و مدیریت و پشتیبانی	۵۵	متر مربع	۳۰۰,۰۰۰,۰۰۰	۱۶,۵۰۰,۰۰۰,۰۰۰
			سرویس بهداشتی	۳۰	متر مربع	۳۰۰,۰۰۰,۰۰۰	۹,۰۰۰,۰۰۰,۰۰۰
			کلاس های درس	۱۶۵	متر مربع	۳۰۰,۰۰۰,۰۰۰	۴۹,۵۰۰,۰۰۰,۰۰۰
			فروشگاه	۱۲	متر مربع	۳۰۰,۰۰۰,۰۰۰	۳,۶۰۰,۰۰۰,۰۰۰
			لایه ورودی	۴۰	متر مربع	۳۰۰,۰۰۰,۰۰۰	۱۲,۰۰۰,۰۰۰,۰۰۰
			ارتباطات عمودی	۳۰	متر مربع	۳۰۰,۰۰۰,۰۰۰	۹,۰۰۰,۰۰۰,۰۰۰
			مشاعات و خدمات و انبار , ...	۱۲۳.۶۶	متر مربع	۳۰۰,۰۰۰,۰۰۰	۳۷,۰۹۸,۰۰۰,۰۰۰
اول	آموزشی (راهنمایی)	۴۵۵.۶۶	اداری و مدیریت و پشتیبانی	۳۵	متر مربع	۳۰۰,۰۰۰,۰۰۰	۱۰,۵۰۰,۰۰۰,۰۰۰
			سرویس بهداشتی	۳۰	متر مربع	۳۰۰,۰۰۰,۰۰۰	۹,۰۰۰,۰۰۰,۰۰۰
			کلاس های درس	۲۲۱	متر مربع	۳۰۰,۰۰۰,۰۰۰	۶۶,۳۰۰,۰۰۰,۰۰۰
			فروشگاه	۱۸	متر مربع	۳۰۰,۰۰۰,۰۰۰	۵,۴۰۰,۰۰۰,۰۰۰
			ارتباطات عمودی	۳۰	متر مربع	۳۰۰,۰۰۰,۰۰۰	۹,۰۰۰,۰۰۰,۰۰۰
			ایوان سبز	۳۴	متر مربع	۳۰۰,۰۰۰,۰۰۰	۱۰,۲۰۰,۰۰۰,۰۰۰
			مشاعات و خدمات و انبار , ...	۸۷.۶۶	متر مربع	۳۰۰,۰۰۰,۰۰۰	۲۶,۲۹۸,۰۰۰,۰۰۰
محوطه و حیاط مرکزی			حیاط مرکزی	۱۰۴	متر مربع	۳۰,۰۰۰,۰۰۰	۳,۱۲۰,۰۰۰,۰۰۰
			محوطه ورودی	۵۹.۶۸	متر مربع	۳۰,۰۰۰,۰۰۰	۱,۷۹۰,۴۰۰,۰۰۰
جمع کل هزینه های ساخت						۲۷۸,۳۰۶,۴۰۰,۰۰۰	



OPEX

مجموع هزینه‌های عملیاتی (OPEX) سالیانه		
ردیف	عنوان	مبلغ (میلیون ریال)
۱	حقوق و دستمزد نیروی انسانی	۱۴۴,۶۶۶
۲	هزینه مصرف انرژی	۱۶,۵۳۳
۳	هزینه تعمیر و نگهداری	۱۰,۳۳۳
۴	هزینه مواد اولیه و مصرفی	۴,۱۳۳
۵	هزینه بازاریابی و تبلیغات	۶,۲۰۰
۶	هزینه پیش‌بینی نشده	۱۰,۳۳۳
۷	هزینه بیمه (تجهیزات، آتش‌سوزی، مسئولیت و غیره)	۴,۱۳۳
۸	خدمات آموزشی و پذیرایی	۱۰,۳۳۳
۹	اجاره پرداختی سالیانه به سرمایه‌پذیر (L)	۱۲,۸۴۰
	جمع کل	۲۱۹,۵۰۶

OPEX

نیروی انسانی							
ردیف	عنوان	تعداد (نفر)	حقوق ماهیانه (میلیون ریال)	عیدی، پاداش و مزایا	بیمه و سنوات	حقوق، مزایا، عیدی، پاداش، بیمه و سنوات سالیانه	کل هزینه پرسنلی (میلیون ریال)
۱	مدیریت و معاونت	۴	۳۵۰	۷۰۰	۲.۲۸۲	۷.۱۸۲	۲۸.۷۲۸
۲	اداری	۲	۲۵۰	۵۰۰	۱.۶۳۰	۵.۱۳۰	۱۰.۲۶۰
۳	معلم و مربی	۱۲	۳۰۰	۶۰۰	۱.۹۵۶	۶.۱۵۶	۷۳.۸۷۲
۴	خدمات	۴	۲۰۰	۴۰۰	۱.۳۰۴	۴.۱۰۴	۱۶.۴۱۶
۶	تاسیسات، بهداشت و درمان	۳	۲۵۰	۵۰۰	۱.۶۳۰	۵.۱۳۰	۱۵.۳۹۰
	جمع	۲۵					۱۴۴.۶۶۶



زمان بندی تحقق درآمدهای پروژه

سال دوم	سال سوم	سال چهارم	سال پنجم	سال ششم	سال هفتم
درصد	درصد	درصد	درصد	درصد	درصد
۶۰٪	۷۰٪	۷۰٪	۷۰٪	۷۰٪	۷۰٪



درآمد

ردیف	شرح درآمد	تعداد دوره / کلاس / جلسه در سال	درآمد واحد (میلیون ریال)	درآمد کل در سال (میلیون ریال)
۱	صرفه جویی های ناشی از ایفای تعهدات فدراسیون های مرتبط در قبال آموزش و تحصیل دانش آموزش ملی پوش	-	-	۳۰۰,۰۰۰
۲	برگزاری کلاس ها و دوره های آموزشی آزاد در زمان عدم حضور دانش آموزان	۴۰	۱,۵۰۰	۶۰,۰۰۰
درآمد کل				۳۶۰,۰۰۰

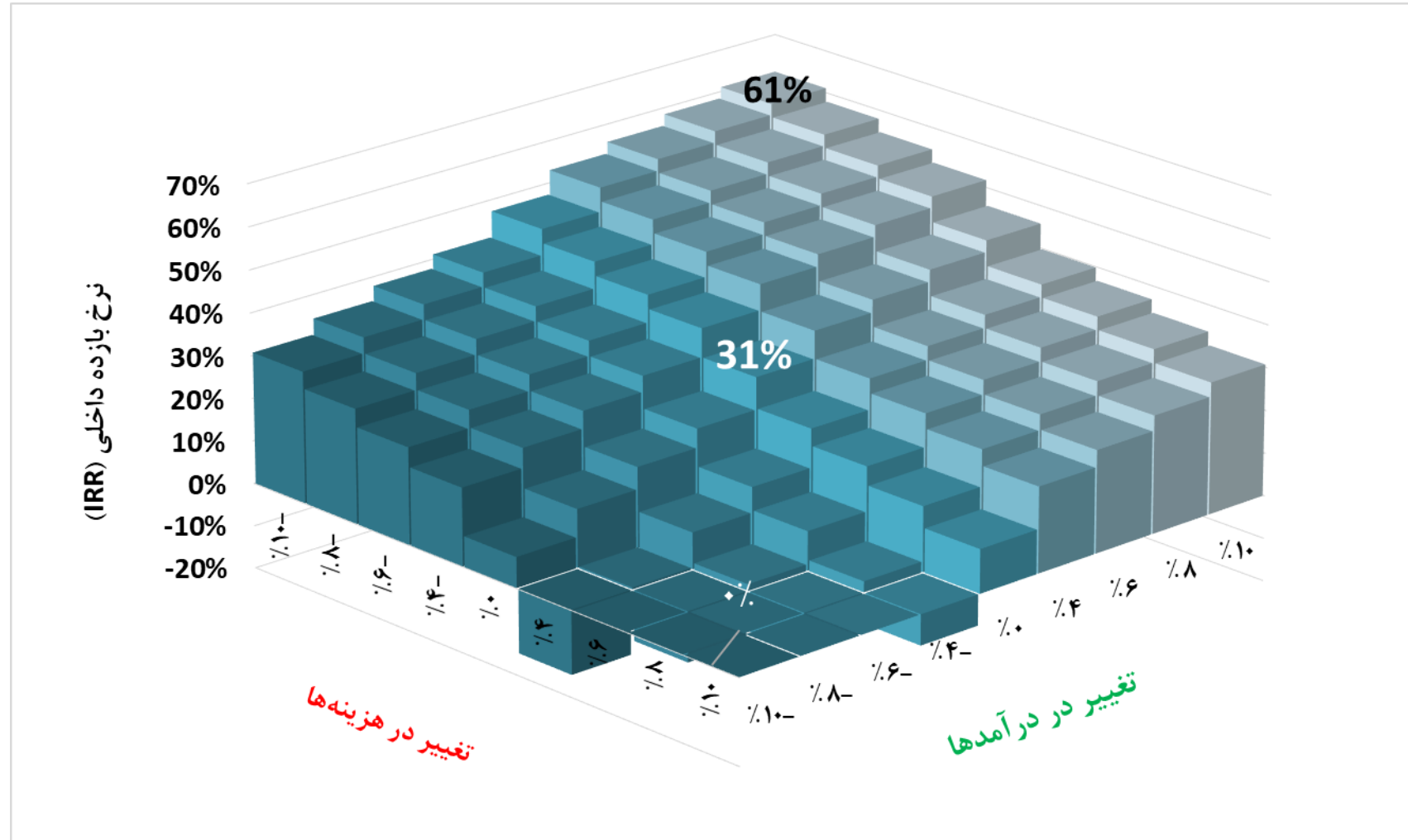
جریان نقدی (CF)

شرح / سال	۱	۲	۳	۴	۵	۶	۷	۸	۹	۱۰
درآمدهای پروژه	۰	۲۷۰,۰۰۰	۳۹۳,۷۵۰	۴۹۲,۱۸۸	۶۱۵,۲۳۴	۷۶۹,۰۴۳	۹۶۱,۳۰۴	۱,۲۰۱,۶۳۰	۱,۵۰۲,۰۳۷	۱,۸۷۷,۵۴۶
هزینه های سرمایه ای	۳۰۵,۸۳۱	-	-	-	-	-	-	-	-	-
هزینه های عملیاتی	۰	۱۸۰,۸۳۳	۳۲۲,۹۱۵	۴۰۳,۶۴۴	۵۰۴,۵۵۵	۶۳۰,۶۹۴	۷۸۸,۳۶۷	۹۸۵,۴۵۹	۱,۲۳۱,۸۲۴	۱,۵۳۹,۷۸۰
اجاره پرداختی به سرمایه پذیر (L)	۰	۱۲,۰۰۰	۱۵,۰۰۰	۱۸,۷۵۰	۲۳,۴۳۸	۲۹,۲۹۷	۳۶,۶۲۱	۴۵,۷۷۶	۵۷,۲۲۰	۷۱,۵۲۶
جریان نقدی آزاد پروژه	-۳۰۵,۸۳۱	۷۷,۱۶۸	۵۵,۸۳۵	۶۹,۷۹۴	۸۷,۲۴۲	۱۰۹,۰۵۲	۱۳۶,۳۱۵	۱۷۰,۳۹۴	۲۱۲,۹۹۳	۲۶۶,۲۴۱
جریان نقدی آزاد تجمعی	-۳۰۵,۸۳۱	(۲۲۸,۶۶۴)	(۱۷۲,۸۲۹)	(۱۰۳,۰۳۵)	(۱۵,۷۹۳)	۹۳,۲۵۹	۲۲۹,۵۷۴	۳۹۹,۹۶۹	۶۱۲,۹۶۲	۸۷۹,۲۰۳

تحلیل حساسیت

تغییر در هزینه ها									
درصد	٪۱۰-	٪۸-	٪۶-	٪۴-	٪۰	٪۴-	٪۶-	٪۸-	٪۱۰-
٪۱۰-	٪۳۱	٪۲۷	٪۲۳	٪۱۸	٪۷	٪۱۵-	٪۴	٪۶	٪۸
٪۸-	٪۳۴	٪۳۱	٪۲۷	٪۲۳	٪۱۴	٪۰	٪۸	٪۲	٪۹-
٪۶-	٪۳۸	٪۳۴	٪۳۱	٪۲۷	٪۱۹	٪۸	٪۹	٪۳	٪۷-
٪۴-	٪۴۱	٪۳۸	٪۳۴	٪۳۱	٪۲۳	٪۱۴	٪۹	٪۳	٪۷-
٪۰	٪۴۷	٪۴۴	٪۴۱	٪۳۸	٪۳۱	٪۲۴	٪۲۰	٪۱۵	٪۱۰
٪۴	٪۵۳	٪۵۰	٪۴۷	٪۴۴	٪۳۷	٪۳۱	٪۲۷	٪۲۴	٪۲۰
٪۶	٪۵۶	٪۵۳	٪۵۰	٪۴۶	٪۴۰	٪۳۴	٪۳۱	٪۲۷	٪۲۴
٪۸	٪۵۹	٪۵۵	٪۵۲	٪۴۹	٪۴۳	٪۳۷	٪۳۴	٪۳۱	٪۲۷
٪۱۰	٪۶۱	٪۵۸	٪۵۵	٪۵۲	٪۴۶	٪۴۰	٪۳۷	٪۳۴	٪۳۱

تحلیل حساسیت



بسته های فرصت سرمایه گذاری
شرکت توسعه و نگهداری اماکن ورزشی



GROUND FLOOR

عنوان پروژه :

عنوان نقشه :
مدرسه مقاطع ابتدایی و راهنمایی
مجموعه ورزشی انقلاب

شماره نقشه :

تاریخ	امضاء
DATE	SIGNATURE
طراح	مهره امناهی مهندسین مشاور
DESIGNED BY	
ترسیم	
DRAWN BY	
کنترل	
CHECKED BY	
تصویب	
APPROVED BY	
رشته	شرح
FIELD	DESCRIPTION

DBL

SCALE:

A2



SHAHRIIS

بسته های فرصت سرمایه گذاری
شرکت توسعه و نگهداری اماکن ورزشی



FIRST FLOOR

عنوان پروژه :

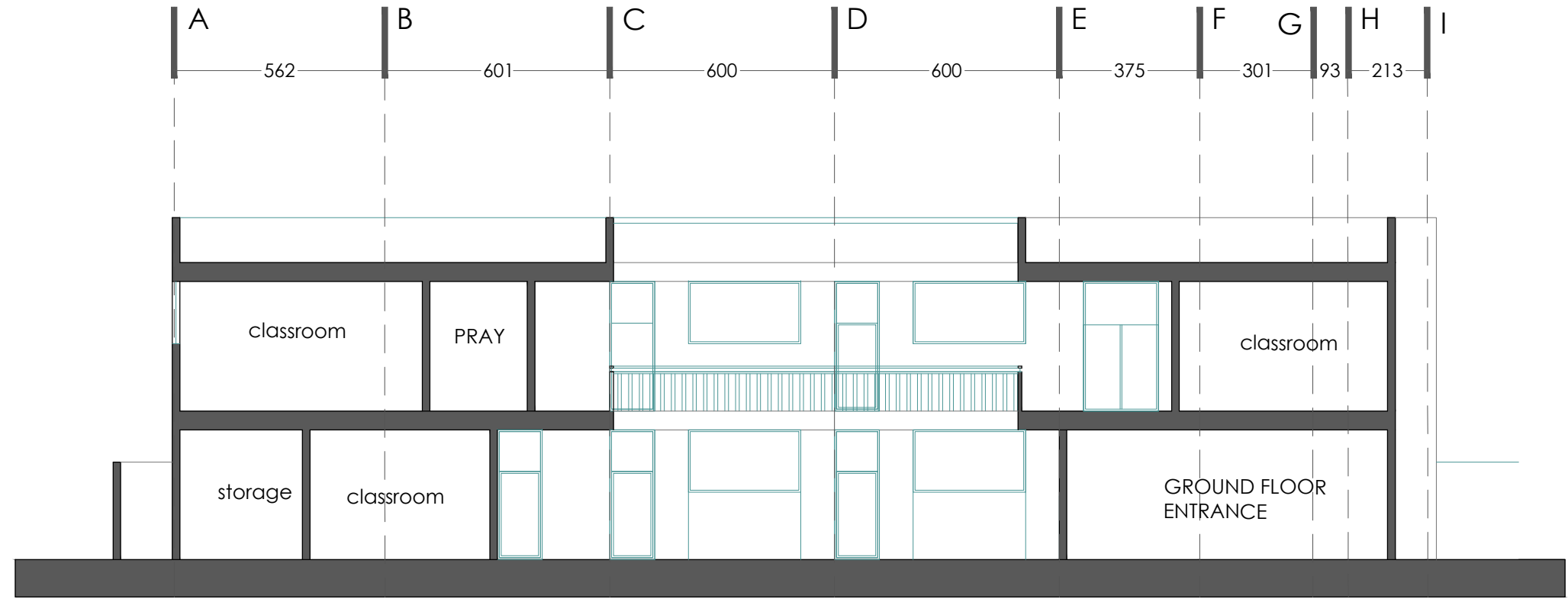
عنوان نقشه :
مدرسه مقاطع ابتدایی و راهنمایی
مجموعه ورزشی انقلاب

شماره نقشه :

DATE	SIGNATURE	امضاء	تاریخ
		طراح	
		ترسیم	
		کنترل	
		تصویب	
		رشته	

مقیاس :
واحد :
متریک
نوع نقشه :
A2

بسته های فرصت سرمایه گذاری
شرکت توسعه و نگهداری اماکن ورزشی



عنوان پروژه :


DBL

عنوان نقشه :

مدرسه مقاطع ابتدایی و راهنمایی
مجموعه ورزشی انقلاب

شماره نقشه :

DWG NO.

تاریخ	امضاء
DATE	SIGNATURE
مهره امینای مهندسین مشاور	طراح
	توسعه کننده
	مهندس
	مهندس
مقیاس :	شرح
واحد : متریک	رشته
نوع نقشه :	FIELD
A2	

بسته های فرصت سرمایه گذاری
شرکت توسعه و نگهداری اماکن ورزشی

مهدکودک
تیراندازی
سالن بدنسازی بانوان

تالار
مهربانی

زمین تنیس بانوان

زمین تنیس بانوان

زمین تنیس بانوان

زمین تنیس بانوان

زمین تنیس (۱۹)

زمین تنیس (۲۰)

مدرسه مقاطع ابتدایی و متوسطه

ترانس

عنوان پروژه :	
OBJ.	عنوان نقشه :
شماره نقشه :	
DRG NO.	
DATE	امضاء
مهر و امضای مهندسین مشاور	طراح
مقیاس :	ترسیم
SHARRIS	کنترل
واحد :	تصویب
متریکه :	رشته
کلیه نقشه :	
A2	