

شرکت توسعه و نگهداری اماکن ورزشی کشور

احداث دارت، فوتبال دستی و بازیهای فکری مجموعه ورزشی شهید کشوری



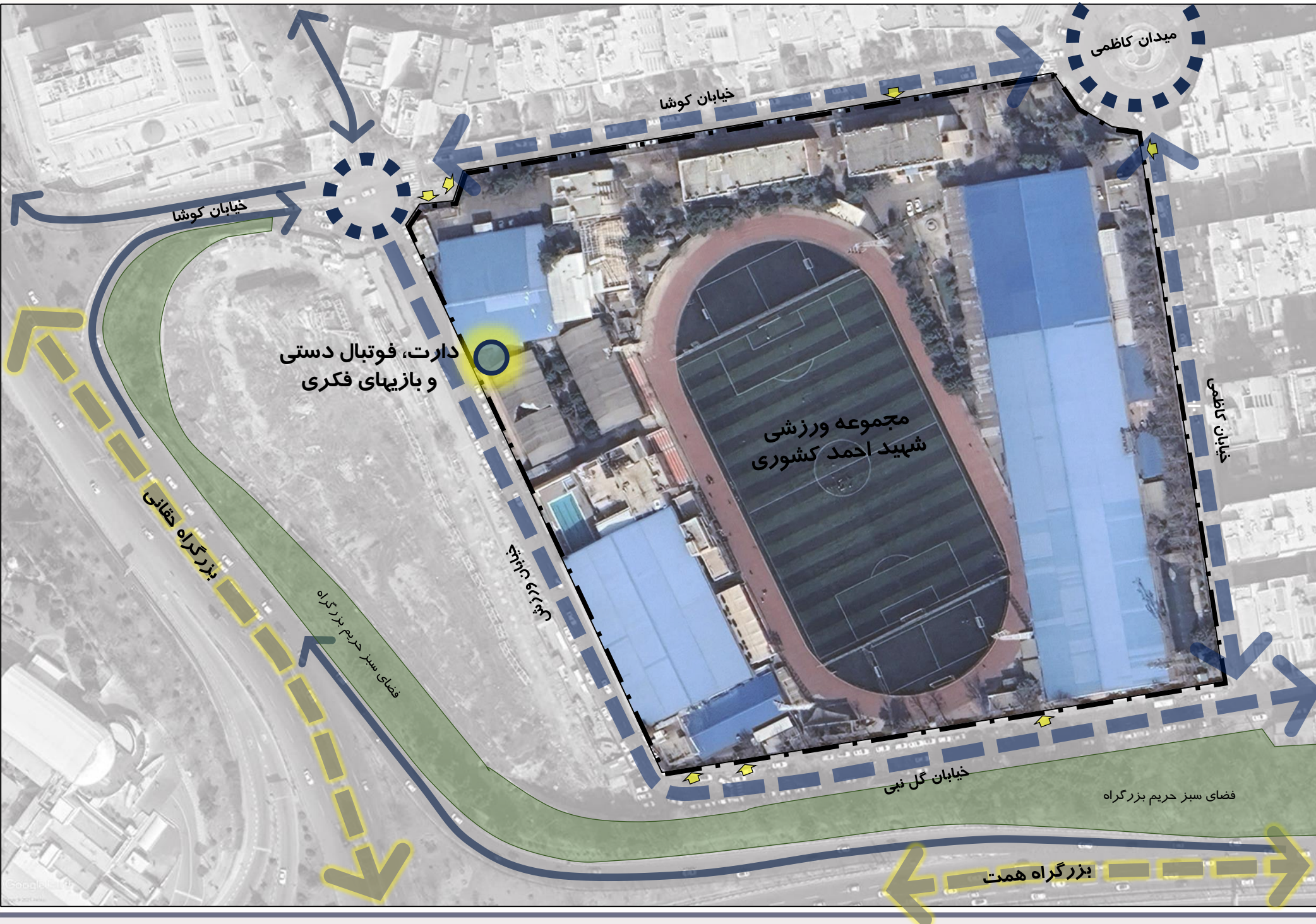
شرکت مهندسی شهریک
Shahrig Engineering co

معرفی مجموعه و موقعیت آن:

مجموعه ورزشی شهید کشوری واقع در اراضی عباس آباد در جنوب شرقی منطقه سه شهرداری تهران است. این مجموعه در شمال شرق تقاطع دو بزرگراه همت و حقانی واقع شده است. مجموعه ورزشی کشوری قریب به ۳,۵ هکتار مساحت دارد. کل مجموعه یک بلوک شهری با عملکرد ورزشی فرامنطقه ای محاط با دسترسیهای شریانی درجه ۲ و جمع و پخش کننده را تشکیل میدهد. دسترسی به مجموعه از طریق خروجی از بزرگراه حقانی مقدور است.

موقعیت و نوع پروژه:

این پروژه از نوع احداث است و شامل احداث ساختمان دارت، فوتبال دستی و بازیهای فکری میشود. موقعیت پروژه در لبه غربی مجموعه و در مجاورت خیابان ورزش و شمال غربی محوطه تنیس است.

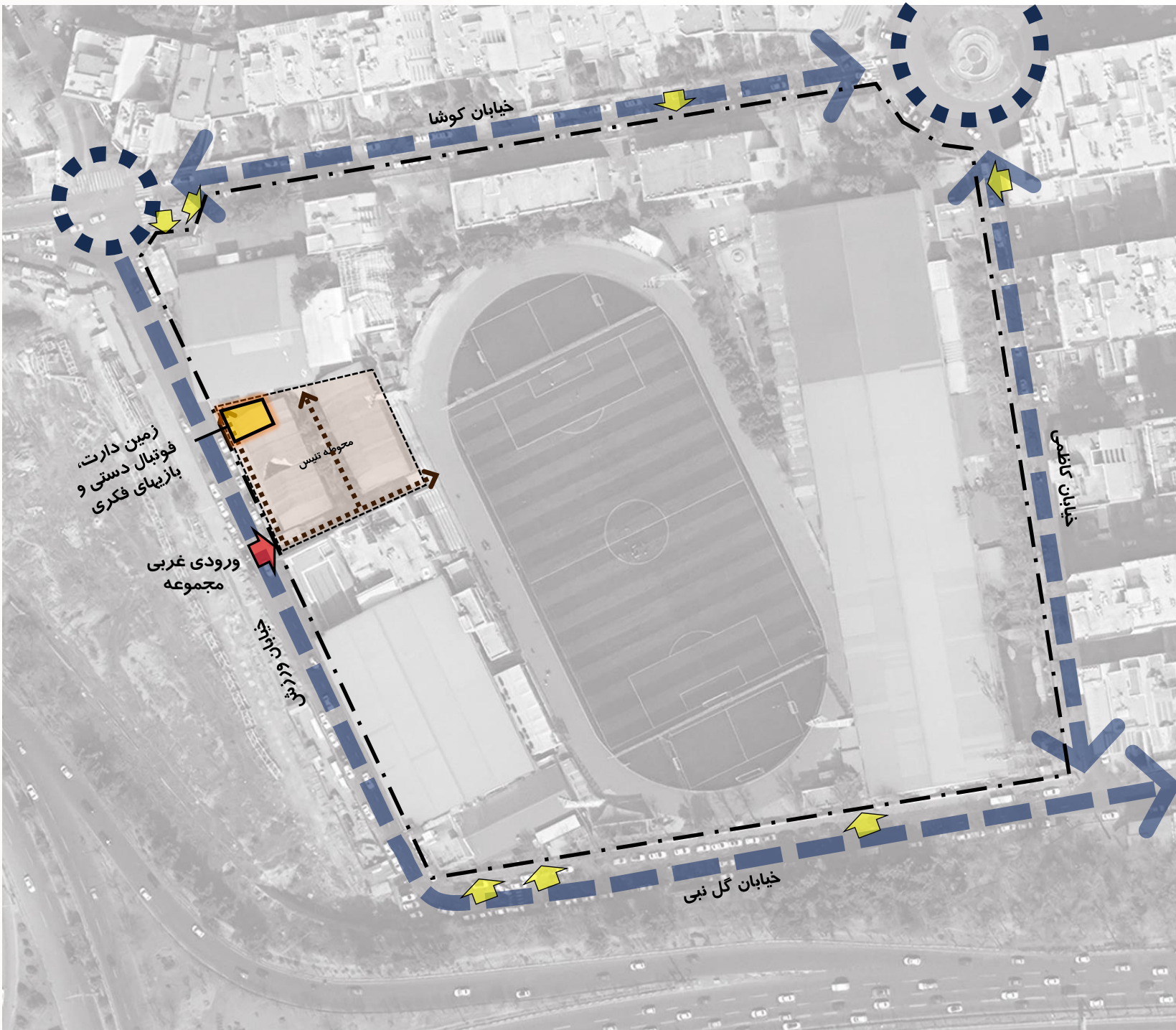


شبکه راه ها و دسترسی ها، در محدوده پروژه:

مجموعه ورزشی شهید کشوری محاط با چهار دسترسی فرعی جمع و پخش کننده محلی است. این مجموعه دارای ۸ ورودی است. ورودی غربی مجموعه به خیابان ورزش باز شده و مشتمل بر یک درب ورود پیاده است. این ورودی در جنوب عرصه زمین های تنیس و شمال سالن استخر مجموعه واقع شده است.



ورودی غربی مجموعه کشوری در جنوب غرب محوطه زمین های تنیس

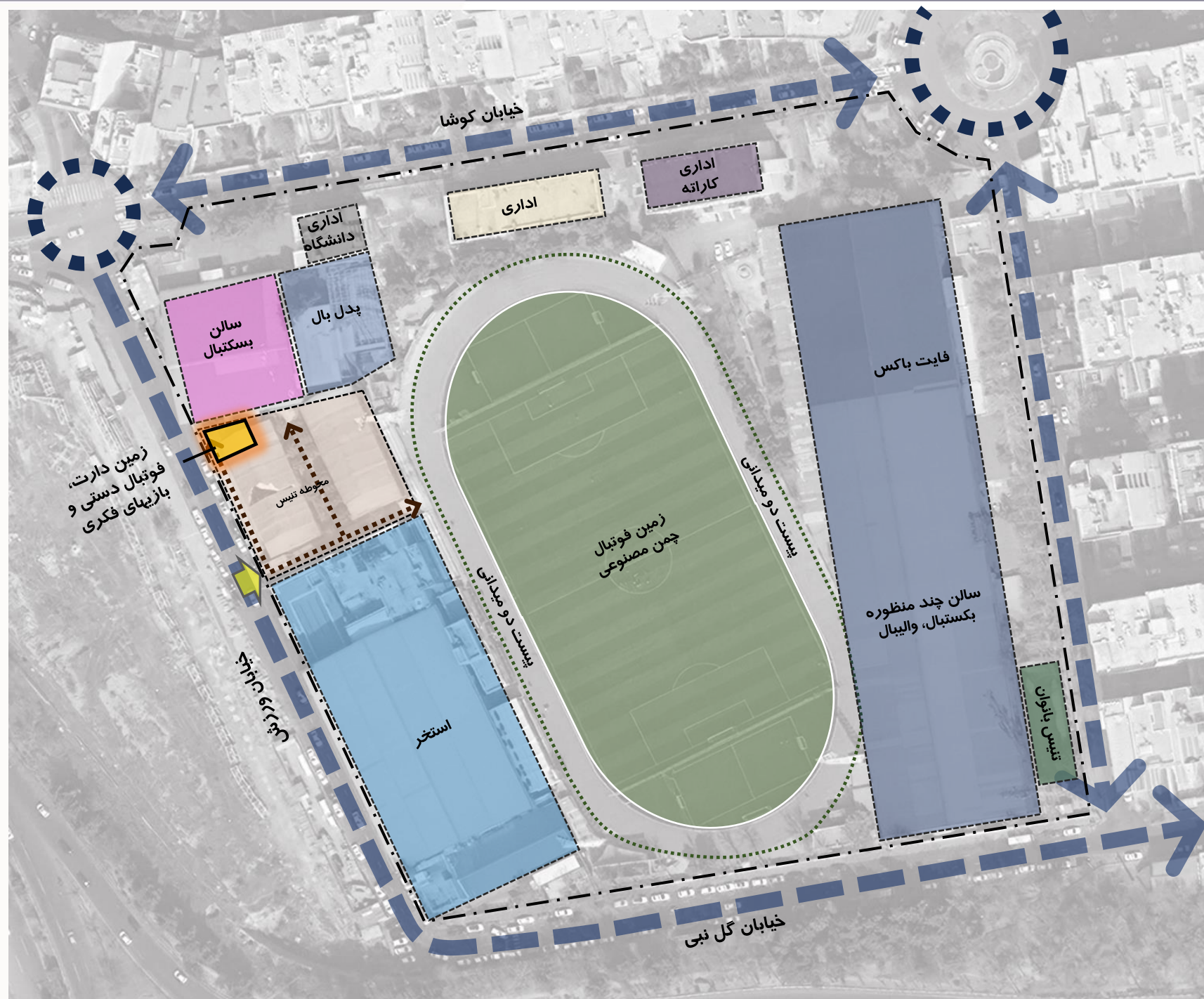


اماکن و کاربریهای پیرامون محدوده پروژه:

مجموعه ورزشی کشوری اماکن ورزشی متعددی را در بر دارد:

ردیف	قسمت	امکانات
۱	ورزشی	زمین چمن
۲	ورزشی	سالن چند منظوره
۳	ورزشی	تنیس بانوان
۴	ورزشی	تنیس - بلیارد آقایان
۵	ورزشی	استخر
۶	ورزشی	ایروبیک بانوان
۷	ورزشی	فوتبال دستی
۸	فدراسیون‌های مستقر در مجموعه	دو و میدانی
۹	فدراسیون‌های مستقر در مجموعه	کاراته
۱۰	فدراسیون‌های مستقر در مجموعه	بسکتبال
۱۱	اداری	ساختمان اداری مجموعه
۱۲	اداری	فنی - مهندسی

در جنوب و شرق عرصه محل احداث دارت، فوتبال دستی و بازیهای فکری زمین های تنیس خاکی مجموعه استخر واقع شده است و در شمال محوطه سالن بسکتبال. غرب زمین پیشنهادی به دیواره غربی مجموعه ورزشی کشوری در لبه خیابان ورزش محدود شده است.



تصاویری از مکان پروژه:

محوطه پیشنهادی احداث دارت، فوتبال دستی و بازیهای فکری شمال غرب زمینهای خاکی تنیس واقع شده است. در غرب زمین های تنیس سکوهای سنگی جهت نشستن تماشاگران و بازیکنان و مسیر با عرض حدود نیم متر جهت دسترسی به عرصه پروژه وجود دارد. همچنین کاربران میتوانند از طریق مسیر میانی زمینهای تنیس نیز به این عرصه دسترسی یابند.



محوطه خاکی تنیس مجموعه کشوری



دیواره و سکوهای غربی محوطه تنیس

فضای سبز و مسیر کفسازی شده بین زمینهای تنیس



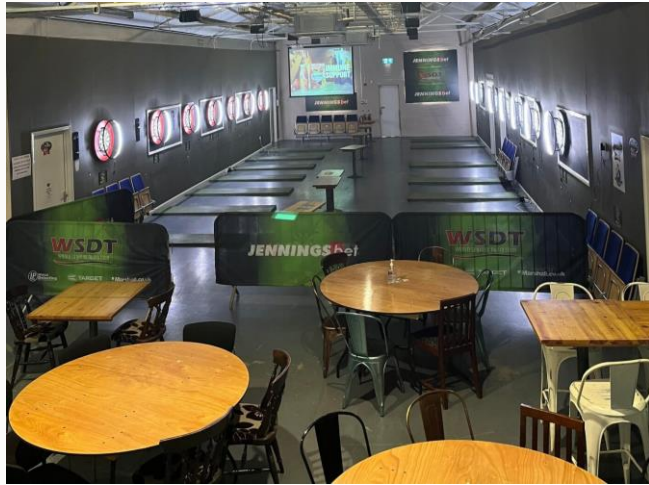
محوطه زمین تنیس







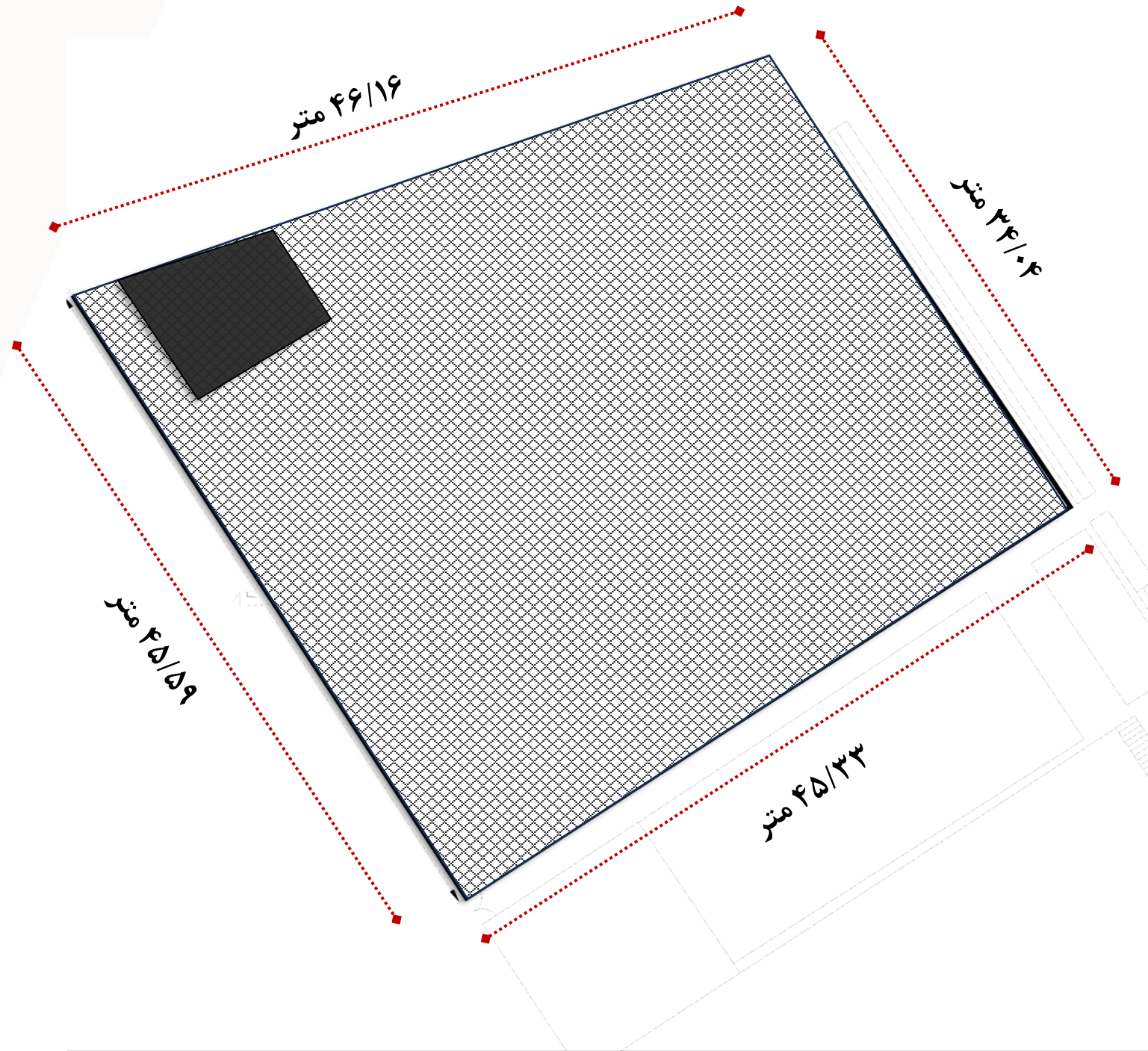
سرمایه‌گذاری در سالن‌های بازی می‌تواند یک فرصت سودآور باشد، مجموعه دارت، فوتبال دستی و بازیهای فکری مجموعه ورزشی شهید کشوری با برنامه‌ریزی دقیق و در نظر گرفتن نیازهای بازار هدف انجام شده است. سالن‌های بازی شامل سالن‌های بازی دارت، بازی‌های فکری، فوتبال دستی و ... به همراه رختکن و لاکر، انبار و کافی شاپ و سایر فضاهای پشتیبان وجود در مجموعه کشوری در تکمیل ورزش‌های دیگر گام مناسبی در راستای ارتقای سطح تفریح و ورزش فراهم آورده است. موقعیت مناسب مجموعه ورزش شهید کشوری در شهر تهران و تعداد بالای علاقه‌مندان به ورزشهای فوتبال دستی و دارت موفقیت این سالن ورزشی را تضمین میکند. ایجاد فضاهای پشتیبان رفاهی نظیر کافی شاپ و رستوران نیز بر جذابیت این بسته سرمایه‌گذاری افزوده است.

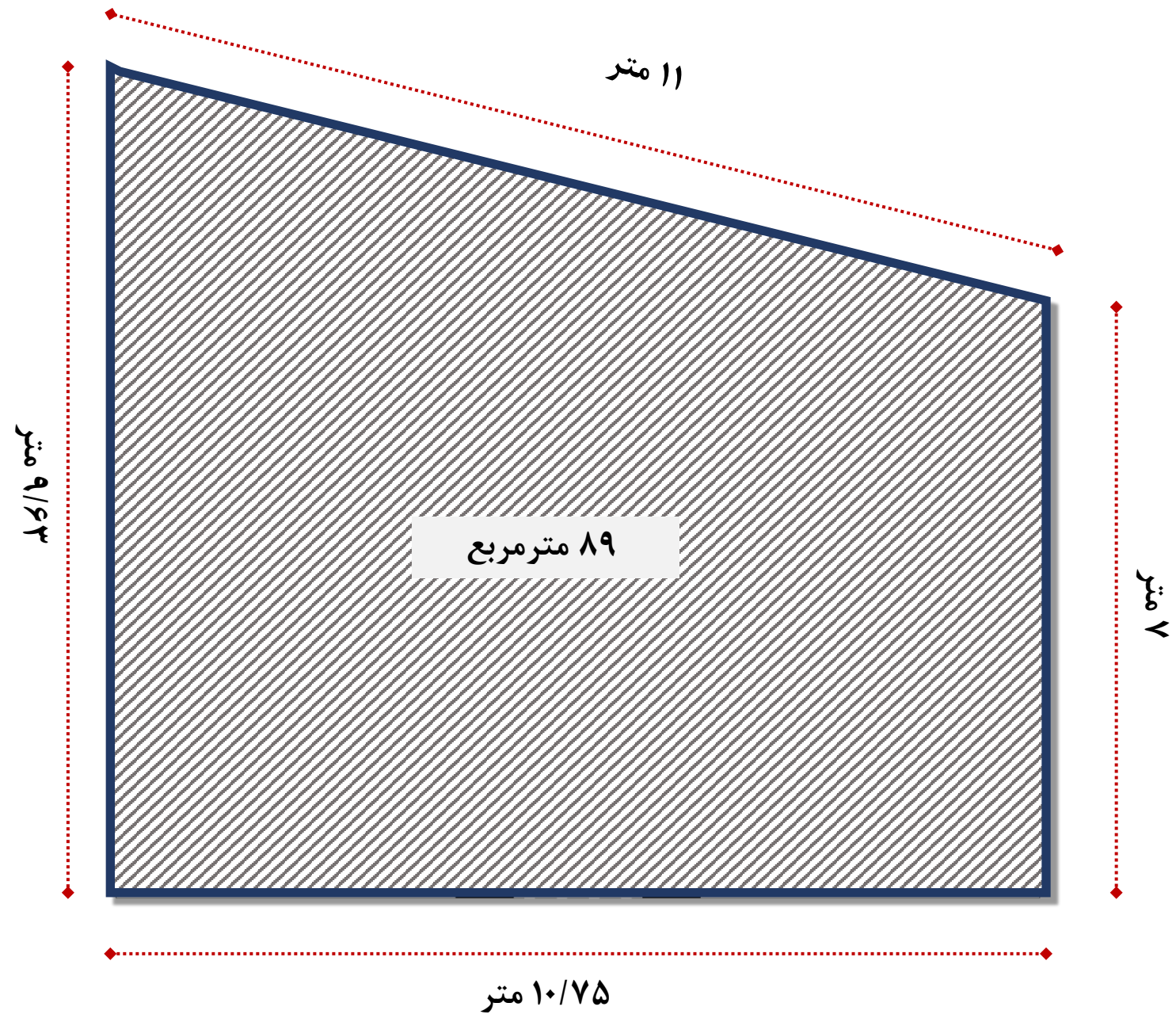


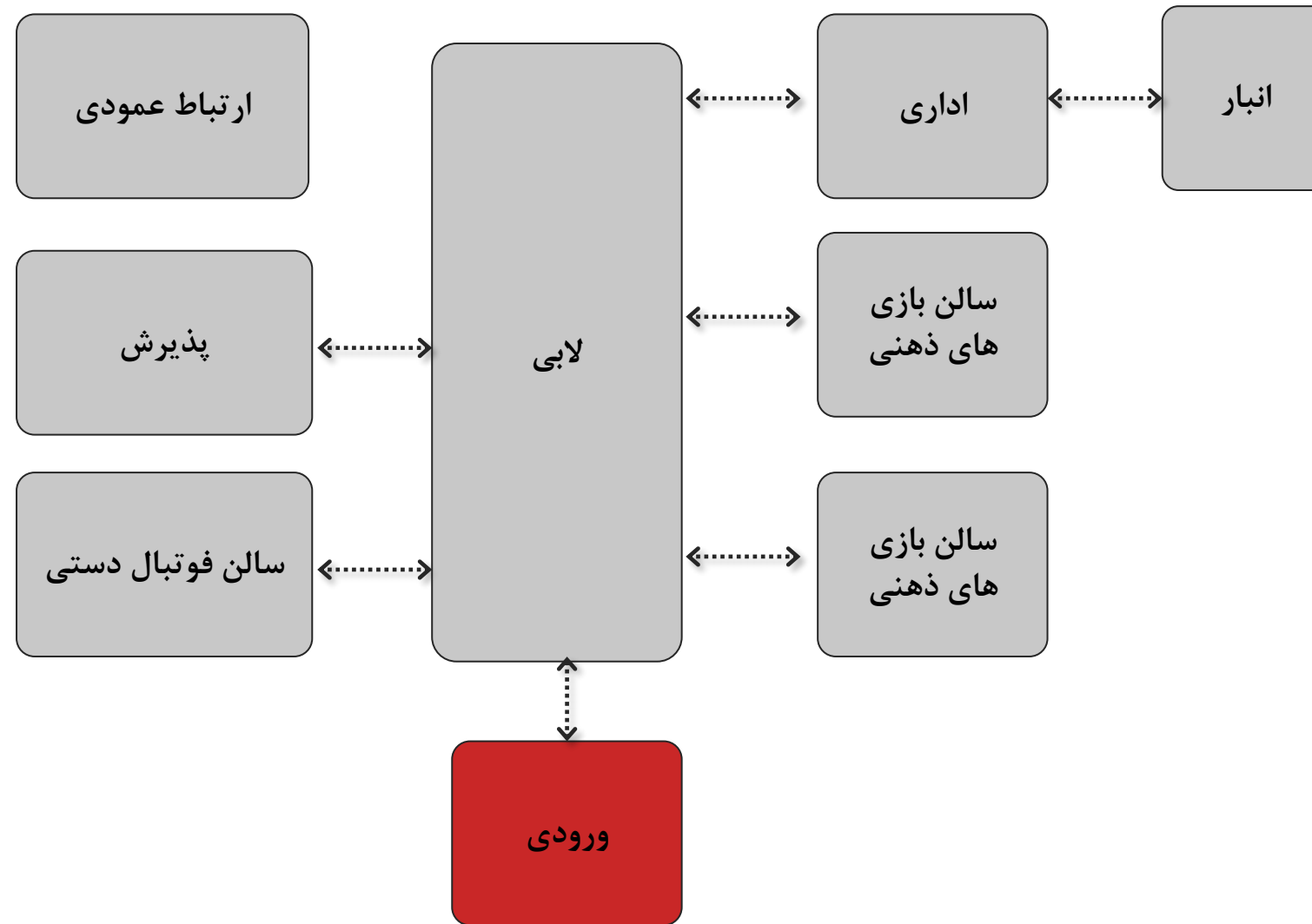
- توسعه و تامین زیرساختهای ورزشی باید بر مبنای عدالت اجتماعی
- دسترسی عادلانه برای تمامی اقشار جامعه، از جمله زنان، سالمندان و افراد با نیازهای ویژه
- زمینههای حضور موفق در رقابتهای بینالمللی و جذب سرمایه گذاریهای اقتصادی بخش خصوصی فراهم شود.
- ارتقای زیرساخت های حمایت کننده از ورزش بانوان و ورزش همگانی
- ساماندهی عملکردی و کارکردی مجموعه
- ساماندهی کیفیت های شهری و معماری و ساختار مجموعه
- درآمدزایی پایدار در عین توسعه اماکن
- کاهش سطح تمرکزگرایی، نابرابری فضایی و استفاده نامتناسب از منابع
- تنظیم تعاملات و پراکنش فعالیت های انسانی در فضا برای توسعه
- ایجاد زمینه و زیرساخت های مورد نیاز برای توسعه ورزشهای نوین همگام با ورزش بینالمللی
- ارتقای کمی و کیفی فرصت های تفریح، ورزش و تفریح



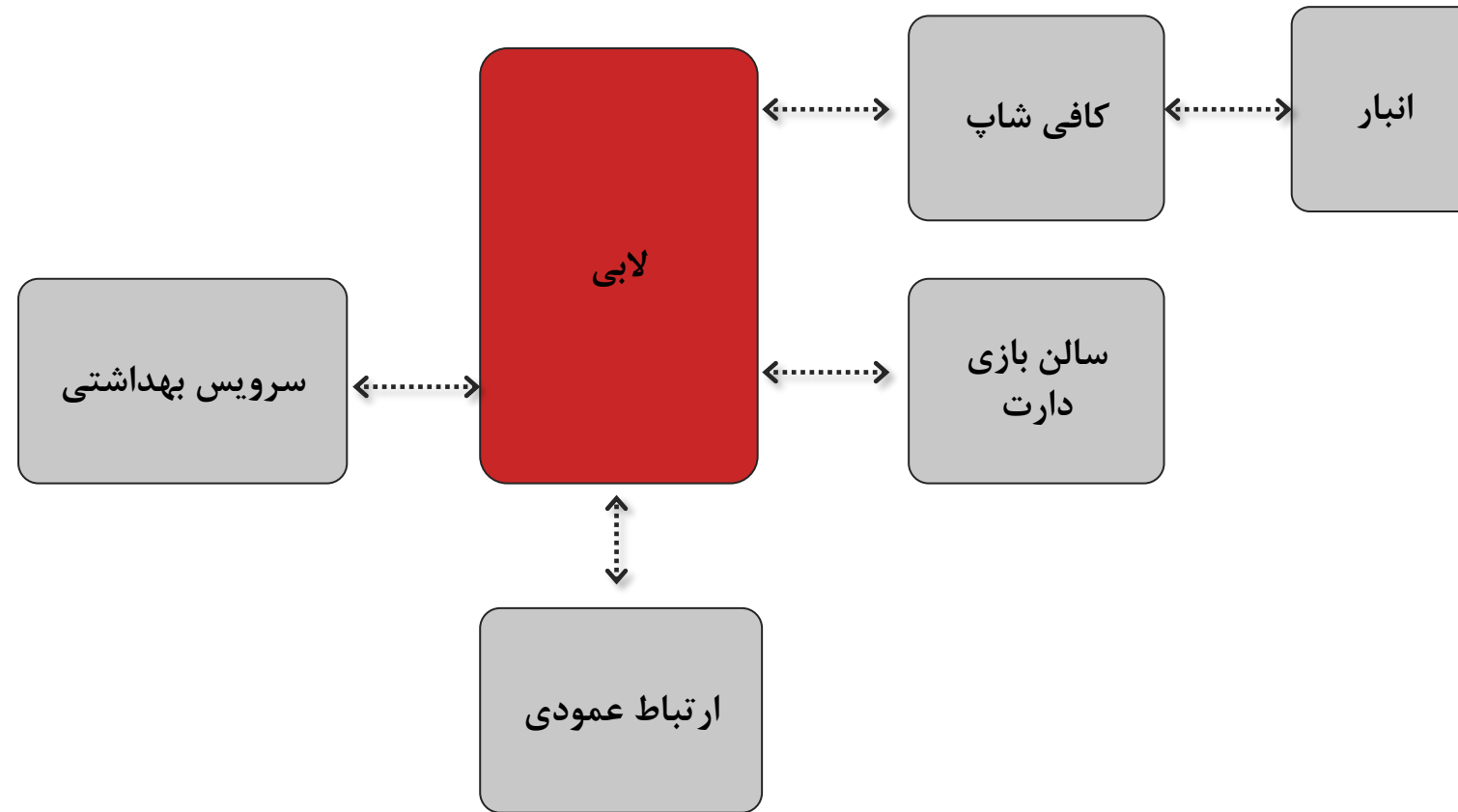
- ارتقای کمی و کیفی زیرساختها و اماکن ورزشی و تفریحی
- استانداردسازی و به روز رسانی اماکن ورزشی
- بهره گیری حداکثری از ظرفیت زمین در جهت تحقق اهداف اقتصادی مجموعه ورزشی
- بهبود کیفیت تجربه کاربران و ورزشکاران از اوقات ورزش و فراغت
- هماهنگ سازی توسعه اماکن ورزشی با خدمات پایه مورد نیاز
- ارتقای سطح کیفی خدمات مجموعه مطابق با استانداردهای بین المللی
- تجهیزات و امکانات متنوع و فضاهای جانبی
- احداث سالن دارت و خدمات پشتیبان
- احداث سالن بازی های فکری و خدمات پشتیبان
- ایجاد خدمات پشتیبانی و تکمیلی







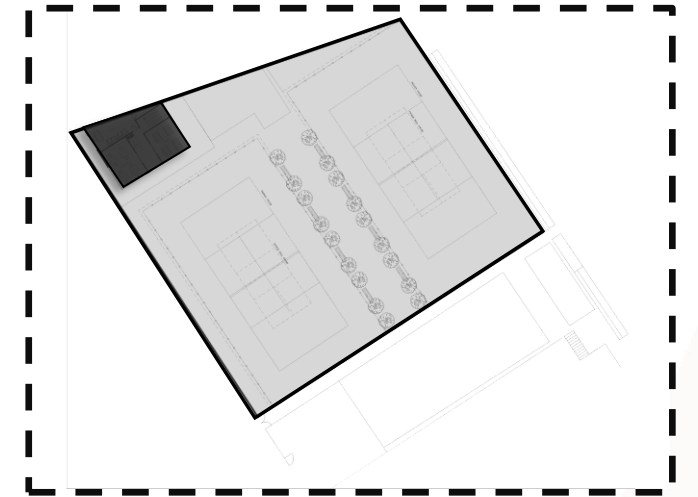
دیاگرام ارتباط فضایی همگف



دیاگرام ارتباط فضایی طبقه اول

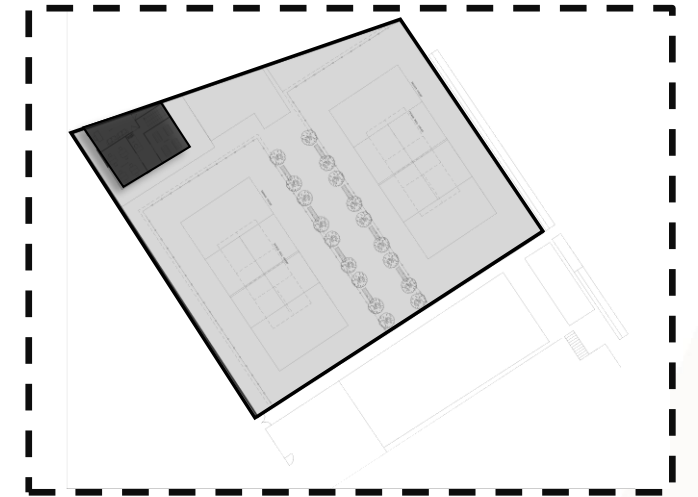
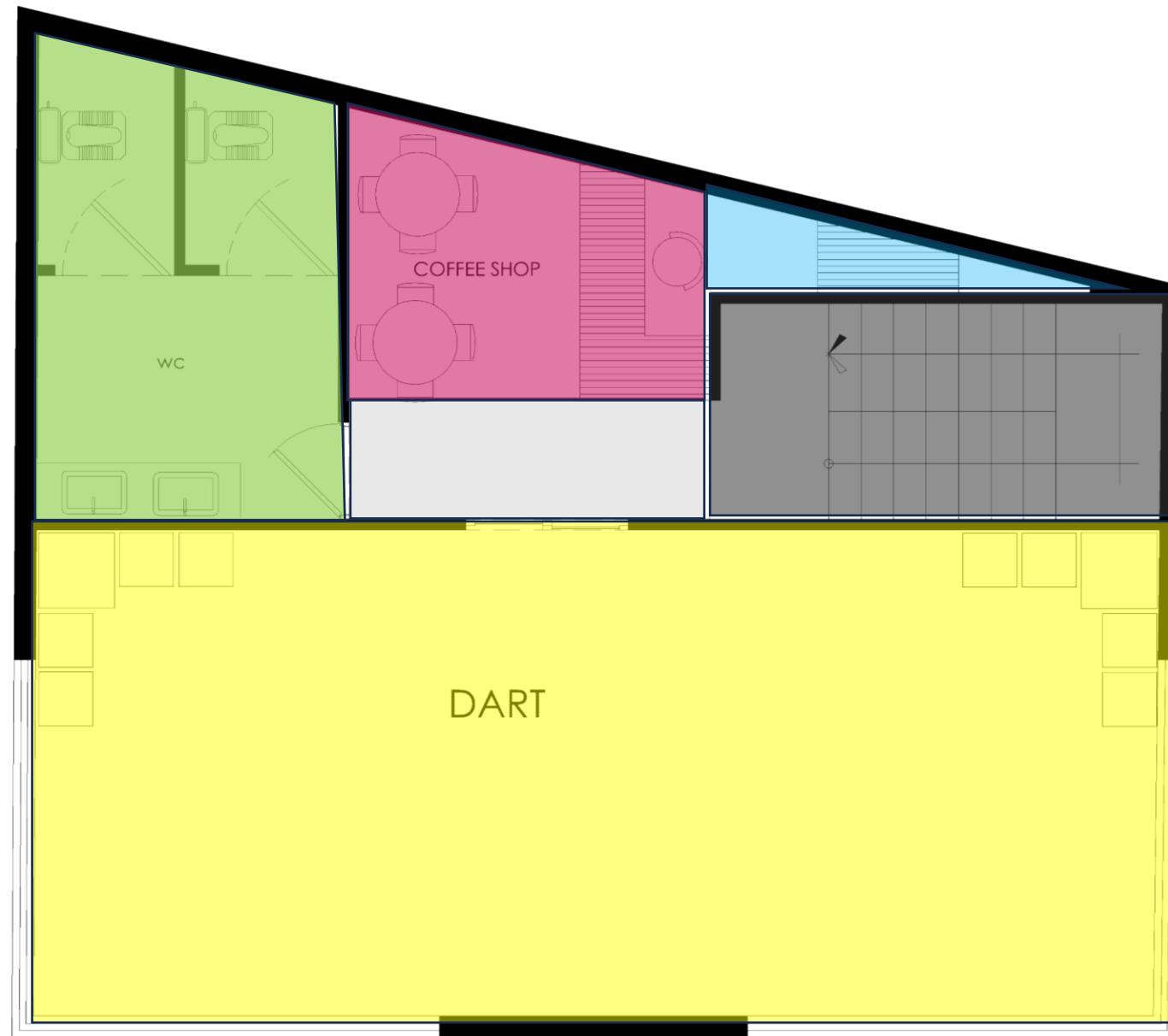
همکف

- اداری
- سالن بازی ذهنی
- ارتباط عمودی
- سالن فوتبال دستی
- لابی
- انبار

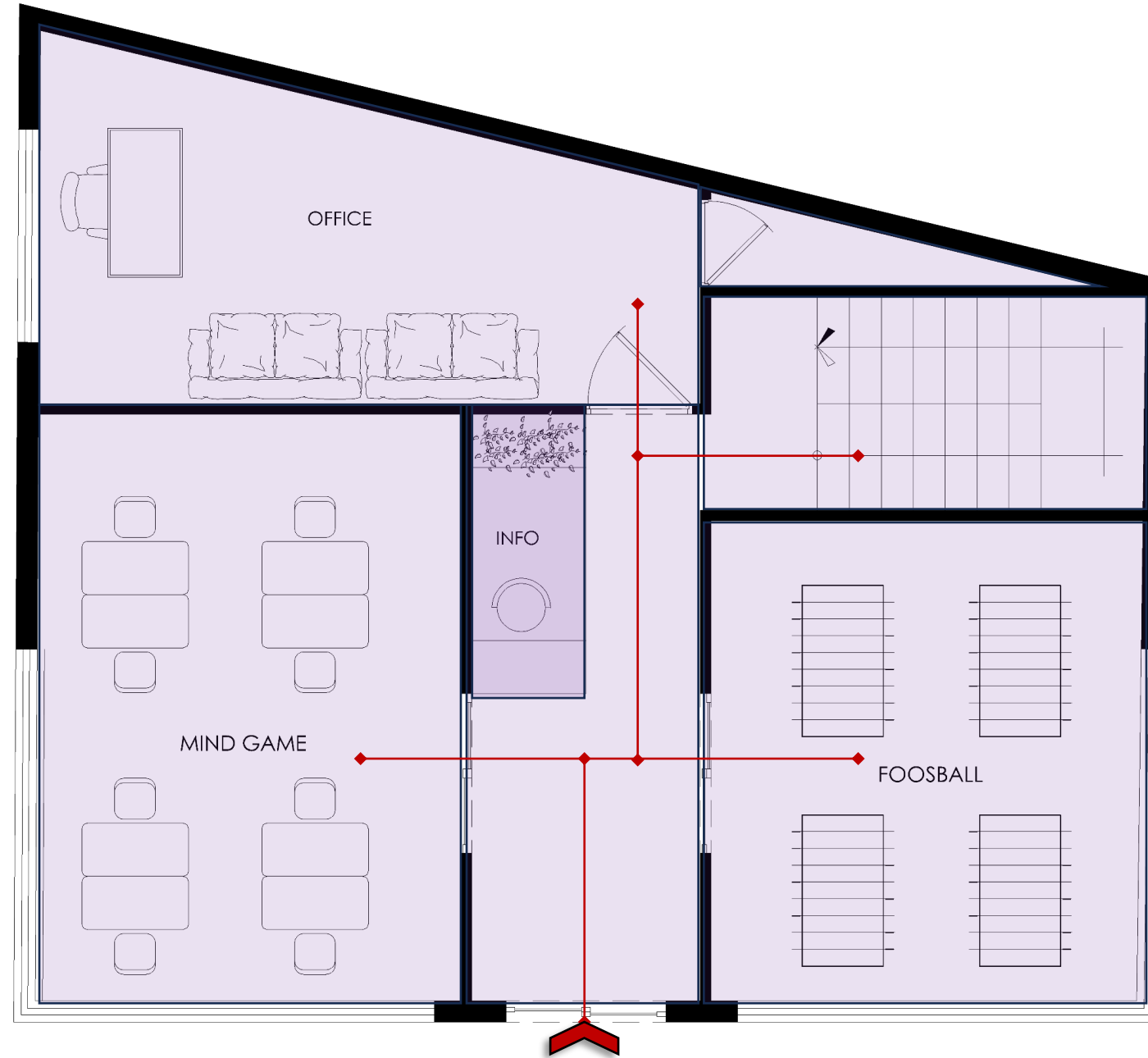


اول

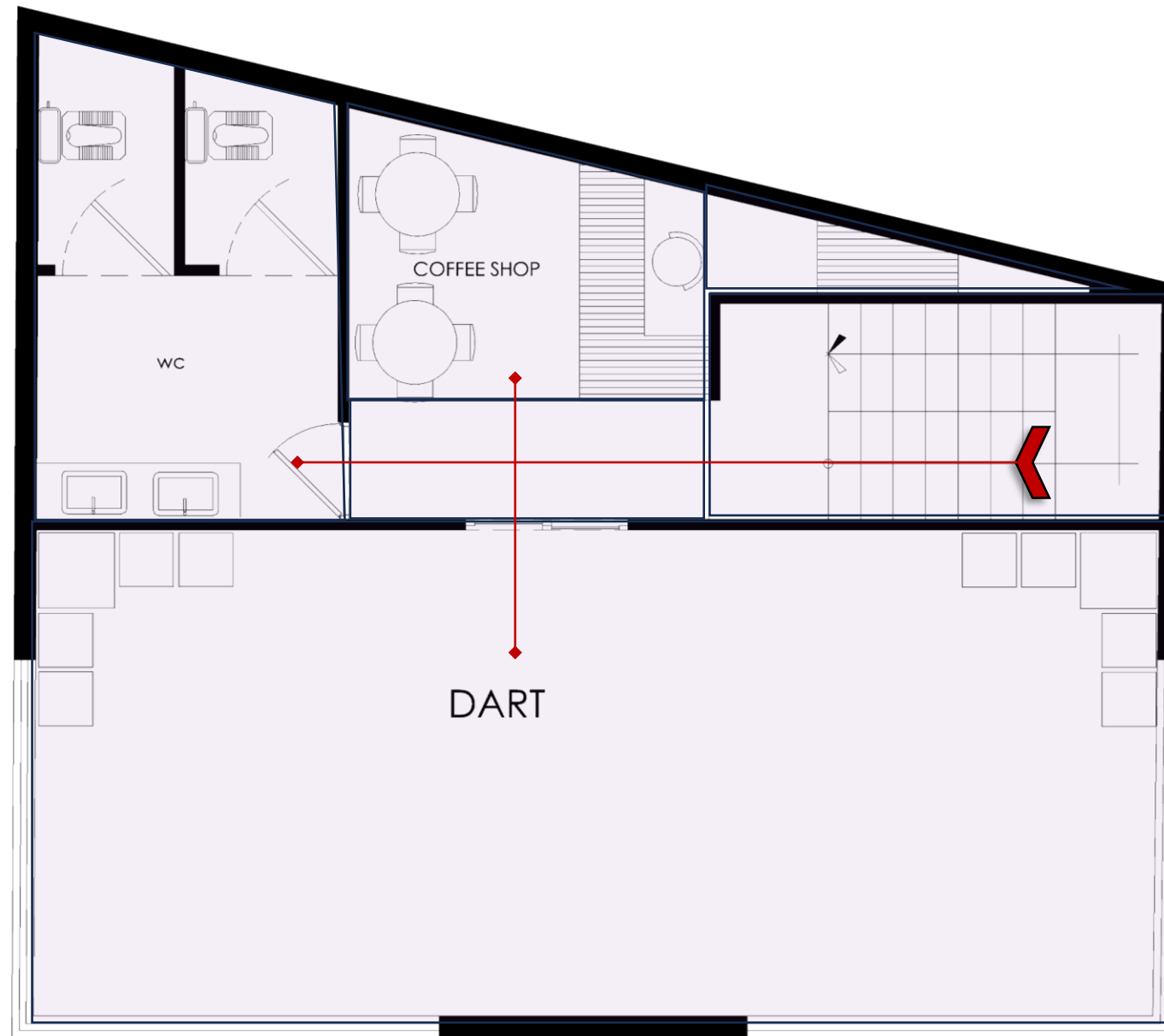
- کافی شاپ
- سالن بازی دارت
- ارتباط عمودی
- لابی
- انبار
- سرویس بهداشتی



همکف



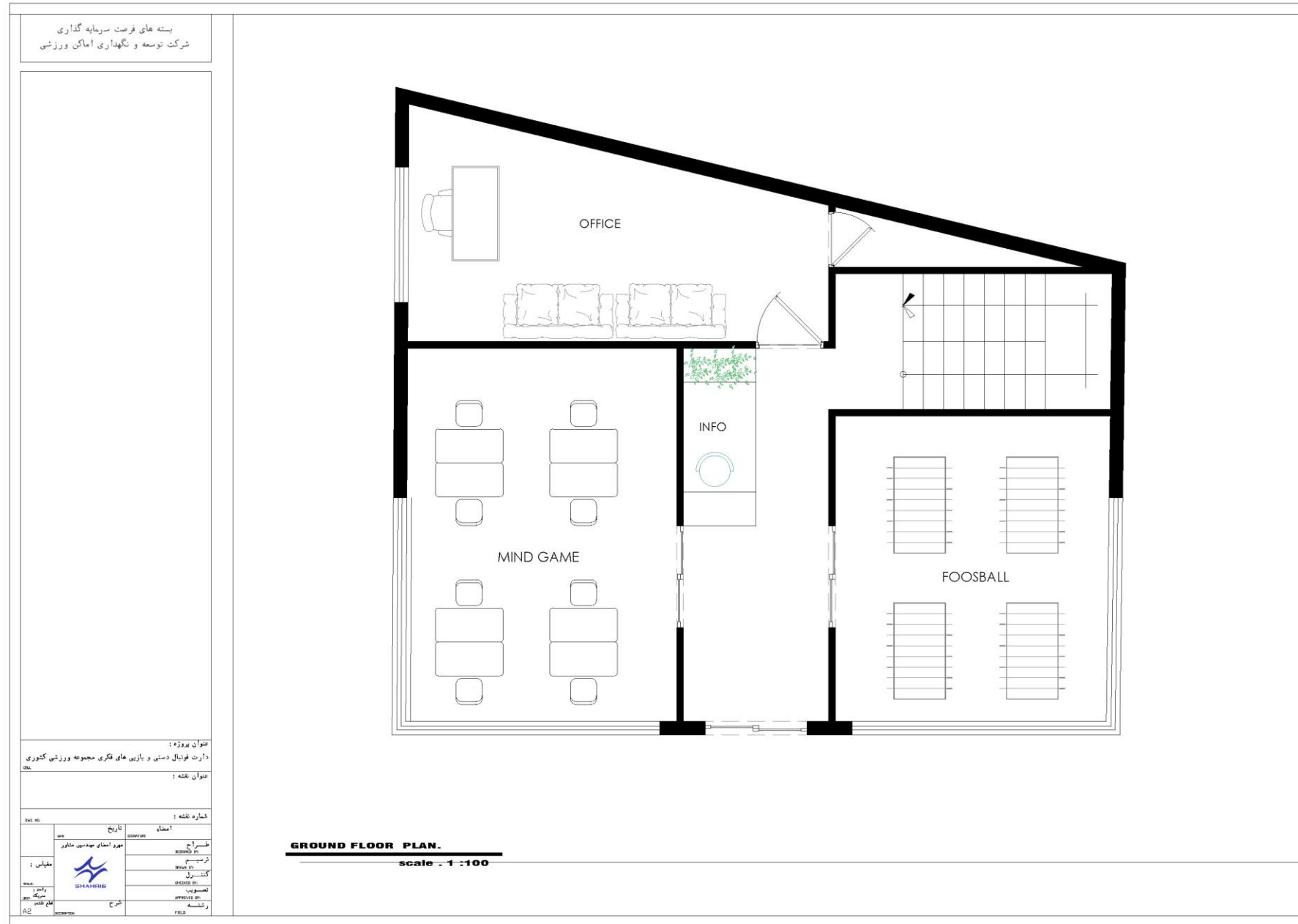
طبقه اول

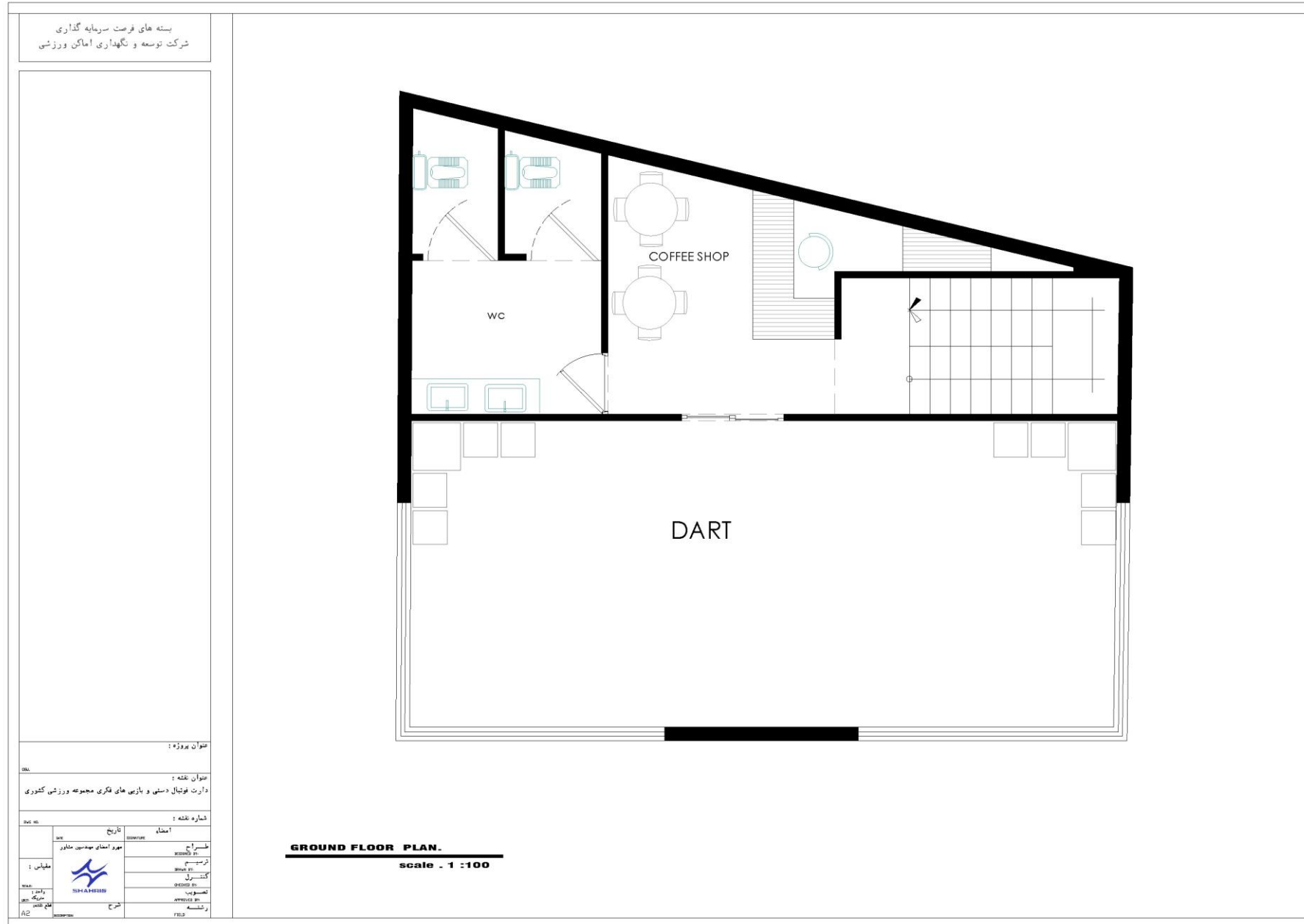




احداث دارت، فوتبال دستی و بازیهای فکری مجموعه ورزشی شهید کشوری

طبقات	کاربری	مساحت (متر مربع)	ریز فعالیت	مساحت (متر مربع)	واحد
همکف	بازی فکری و فوتبال دستی	۸۹	بازی فکری	۲۴	متر مربع
			فوتبال دستی	۲۲	متر مربع
			اداری	۲۱	متر مربع
			ارتباطات عمودی	۱۰	متر مربع
			لابی	۱۲	متر مربع
اول	بوفه و دارت	۸۹	کافه	۱۵	متر مربع
			ارتباطات عمودی	۱۰	متر مربع
			سرویس بهداشتی	۱۳	متر مربع
			دارت	۵۱	متر مربع
محوطه	محوطه	۱۰۰	محوطه	۱۰۰	متر مربع







احداث دارت، فوتبال دستی و بازیهای فکری مجموعه ورزشی شهید کشوری

مشخصات فنی
سازه :
سازه بتنی / فلزی بنای منطبق با مقررات ملی ساختمان در بخش توسعه و آئین نامه ۲۸۰۰ با هماهنگی (آزمایشهای معتبر مورد تایید انجام خواهد شد)
کلیه آئین نامه ها و استانداردهای مقررات ملی در خصوص زلزله و ... طبق نقشه و محاسبات مورد تایید در کلیه المان های سازه ای لحاظ گردد
تاسیسات مکانیکی:
سیستم تهویه مطبوع : اسپلیت - هواساز
سیستم فاضلاب
تاسیسات و سیستم های آتش نشانی
گاز رسانی
لوله کشی آب سرد و گرم مصرفی
سیستم جمع آوری و دفع آب های سطحی و فاضلاب برای جمع آوری و هدایت آب های باران و فاضلاب به خارج از بنا شامل انواع لوله ها، کانال ها، و تجهیزات
سیستم اطفاء و شبکه بارنده
پایش و تفکیک زباله
ژنراتور و استابلایزر
سایر تاسیسات و تجهیزات مطابق مقررات ملی
تاسیسات الکتریکی:
روشنایی نرمال، روشنایی اضطراری، روشنایی ایمنی
ایجاد دید کافی و ایمن، به خصوص در شب یا در فضاهای تاریک. شامل انواع لامپها، چراغها و سیستمهای کنترل روشنایی در بنا و محوطه
نور پردازی مناسب سالن
دوربین های پخش و ضبط
سیستم امنیت و ایمنی دوربین مدار بسته CCTV و نظارت تصویری
سیستم کشف و اعلام حریق
شبکه داخلی مخابرات
برق رسانی به تاسیسات و تجهیزات مکانیکال
آنتن مرکزی
سیستم های صوتی و تصویری
سیستم پخش و ضبط
تابلوهای برق ، برق اضطراری
سیستم ارت (اتصال زمین) ، همبندی
تجهیزات طبخ سبک و کافه
سایر تاسیسات و تجهیزات مطابق مقررات ملی



احداث دارت، فوتبال دستی و بازیهای فکری مجموعه ورزشی شهید کشوری

مشخصات فنی			
سفت کاری :			
مطابق مباحث مقررات ملی	وال پست مطابق مقررات ملی	بلوک های سبک لیکا - هبلکس	دیوارچینی
	عایق رطوبتی	عایق حرارتی	شیب بندی مطابق استاندارد
نازک کاری:			
دیوار	سقف	کف	نام فضا
-	پارچه ای - پلی کربنات یا مشابه	آسفالت - بتن و رزین های الکریلیک و خط کشی	زمین های تنیس و پیکل بال
دیوار کوب، رنگ، متال یا چوب ، نورپردازی و منطبق با طراحی داخلی	ترمو وود - چوب چپلاست و متال پانچ با نورپردازی	سرامیک درجه یک ایرانی ۸۰*۸۰	کافه
سرامیک درجه یک ایرانی ۱۲۰*۶۰ - گچ و خاک و رنگ	کناف و نورپردازی	سرامیک درجه یک ایرانی ۸۰*۸۰	اداری و مشاعات
جام های شیشه سکوریت دوجداره، سنگ مرمریت - گچ و خاک و رنگ	کناف و نورپردازی	سرامیک ۸۰*۸۰ درجه یک ایرانی	مجتمع خدمات بین راهی
سرامیک درجه یک ایرانی ۱۲۰*۶۰	کناف و نورپردازی	سرامیک درجه یک ایرانی ۸۰*۸۰	لاکر رختکن
-	-	سنگ بوش همر گرانیت	تراس
-	-	سنگ بوش همر گرانیت - بتنی	محوطه سازی
سرامیک درجه یک ایرانی ۱۲۰*۶۰	سقف های PVC یا دامپا	سرامیک درجه یک ایرانی	سرویس بهداشتی



مشخصات فنی
نما:
سنگ - میکروسمنت و گرین وال به همراه شیشه ها و باز شوها منطبق با ضوابط سیما و منظر
سایر تجهیزات :
سیستم های صوتی
تجهیزات ایمنی کپسول آتش نشانی، جعبه کمک های اولیه، هشدار دهنده های آتش سوزی
تجهیزات رفاهی: صندلی و میز استاندارد، سیستم تهویه و گرمایشی و سرمایشی، آب آشامیدنی، سرویس بهداشتی.
ست تجهیزات سرویس بهداشتی و حمام شامل روشویی، سرویس ایرانی و فرنگی، دوش، آئینه، باکس و
تجهیزات لاکر روم کمد ها و قفسه ها، صندلی ها، آینه ها، سیستم های قفل، تهویه مناسب، نورپردازی، فضای تعویض لباس، میز وسایل، سشوار و تجهیزات بهداشتی
تجهیزات کامل کافی شاپ، میز و صندلی نشیمن، تجهیزات کافه و پذیرایی به همراه مبلمان دستگاه اسپرسوساز، آسیاب قهوه، دستگاه قهوه ساز، یخچال و فریزر، آبمیوه گیری، شیکر، مخلوط کن، وافل ساز، فر و توستر، تمپر، یخ ساز، قفسه بندی، کانتر، لوازم پاکسازی و نگهداری، مبلمان و دکور، سیستم صوتی مناسب، تجهیزات ایمنی و بهداشتی و سایر لوازم دکوراسیون، تجهیزات سرو، تجهیزاتی مانند سینک ظرفشویی، هود، میز کار، شلف بندی
تجهیزات کامل دارت، فوتبال دستی و میزهای بازی فکری
رعایت کلیه ضوابط و قوانین سیما و منظر، تبلیغات، برندینگ و مجموعه



خلاصه فاکتورهای مالی - اقتصادی:

۶۵,۶۴۸	هزینه ثابت سرمایه‌ای (CAPEX) (میلیون ریال)
۱۱,۸۸۰	درآمدهای جاری (میلیون ریال)
۸,۸۳۹	هزینه‌های عملیاتی (OPEX) (میلیون ریال)
۳۰٪	نرخ تنزیل (هزینه فرصت سرمایه‌گذاری)
۶	دوره ساخت و تکمیل پروژه (ماه)
۵	دوره بازگشت سرمایه (PP) (سال)
۸.۸	دوره بهره‌برداری (سال)
۹.۳	دوره واگذاری به سرمایه‌گذار (سال) (DPP)
۵,۹۰۸	پرداختی نقدی سرمایه‌گذار در بدو انعقاد قرارداد (شامل هزینه‌های نظارت و مدیریت طرح، تامین زیرساخت‌ها و انشعابات، فضاهای مشاعی و اشتراکی)
۵,۳۵۰	اجاره‌ی سالیانه دریافتی (L) از سرمایه‌گذار (میلیون ریال)
۳۲٪	نرخ بازده داخلی (IRR)
۶,۱۶۵	ارزش خالص فعلی (NPV) (میلیون ریال)
BOLT	مدل مشارکت

نتایج مالی - اقتصادی

- ✓ مجموع هزینه‌های ثابت سرمایه‌ای (CAPEX) شامل هزینه‌های احداث بنا و تجهیزات متصل (۰.۸۴٪)، پیش‌بینی نشده (۰.۳٪)، تجهیز کارگاه (۰.۴٪)، نظارت (۰.۲۵٪)، مدیریت طرح (۰.۵٪) و تامین زیرساخت‌ها و انشعابات (۰.۶٪) است.
- ✓ مجموع اجاره‌ی سالیانه دریافتی (L) از سرمایه‌گذار، شامل اصل مبلغ اجاره (۰.۹۳٪) و سهم سالیانه‌ی پروژه از تامین هزینه‌ی فضاهای مشاع و اشتراکی (۰.۷٪) است.



CAPEX

جمع کل هزینه‌های ثابت سرمایه‌گذاری (CAPEX)		
ردیف	شرح	مبلغ کل (میلیون ریال)
۱	هزینه ساخت کاربری‌ها	۵۹,۷۴۰
۲	هزینه‌های نظارت و مدیریت طرح، تامین زیرساخت‌ها و انشعابات (پرداختی سرمایه‌گذار در بدو انعقاد قرارداد)	۵,۹۰۸
	جمع کل	۶۵,۶۴۸



CAPEX

طبقات	کاربری	مساحت (متر مربع)	ریز فعالیت	مساحت (متر مربع)	واحد	هزینه واحد ساخت (ریال)	جمع هزینه ساخت (ریال)
همکف	بازی فکری و فوتبال دستی	۸۹	بازی فکری	۲۴	متر مربع	۳۳۰,۰۰۰,۰۰۰	۷,۹۲۰,۰۰۰,۰۰۰
			فوتبال دستی	۲۲	متر مربع	۳۳۰,۰۰۰,۰۰۰	۷,۲۶۰,۰۰۰,۰۰۰
			اداری	۲۱	متر مربع	۳۳۰,۰۰۰,۰۰۰	۶,۹۳۰,۰۰۰,۰۰۰
			ارتباطات عمودی	۱۰	متر مربع	۳۳۰,۰۰۰,۰۰۰	۳,۳۰۰,۰۰۰,۰۰۰
			لابی	۱۲	متر مربع	۳۳۰,۰۰۰,۰۰۰	۳,۹۶۰,۰۰۰,۰۰۰
اول	بوفه و دارت	۸۹	کافه	۱۵	متر مربع	۳۳۰,۰۰۰,۰۰۰	۴,۹۵۰,۰۰۰,۰۰۰
			ارتباطات عمودی	۱۰	متر مربع	۳۳۰,۰۰۰,۰۰۰	۳,۳۰۰,۰۰۰,۰۰۰
			سرویس بهداشتی	۱۳	متر مربع	۳۳۰,۰۰۰,۰۰۰	۴,۲۹۰,۰۰۰,۰۰۰
			دارت	۵۱		۳۳۰,۰۰۰,۰۰۰	۱۶,۸۳۰,۰۰۰,۰۰۰
محوطه	محوطه	۱۰۰	محوطه	۱۰۰	متر مربع	۱۰,۰۰۰,۰۰۰	۱,۰۰۰,۰۰۰,۰۰۰
جمع کل هزینه های ساخت							۵۹,۷۴۰,۰۰۰,۰۰۰



OPEX

نیروی انسانی			
تعداد نیروی انسانی (نفر)	حقوق ماهیانه (میلیون ریال)	حقوق، مزایا، عیدی، پاداش، بیمه و سنوات سالیانه	حقوق سالیانه (میلیون ریال)
۲	۲۰۰	۴,۱۰۴	۸,۲۰۸
	جمع		۸,۲۰۸

مجموع هزینه‌های عملیاتی (OPEX) سالیانه		
ردیف	عنوان	مبلغ (میلیون ریال)
۱	حقوق و دستمزد نیروی انسانی	۸,۲۰۸
۲	هزینه مصرف انرژی	۱,۲۶۳
۳	هزینه تعمیر و نگهداری	۶۳۱
۴	هزینه مواد اولیه و مصرفی	۱,۲۶۳
۵	هزینه بازاریابی و تبلیغات	۳۷۹
۶	هزینه پیش‌بینی نشده	۶۳۱
۷	بیمه (تجهیزات، آتش‌سوزی، مسئولیت و غیره)	۲۵۳
۸	اجاره پرداختی سالیانه به سرمایه‌پذیر (L)	۵,۰۰۰
	جمع کل	۱۷,۶۲۸



زمان بندی تحقق درآمدهای پروژه

سال اول	سال دوم	سال سوم	سال چهارم	سال پنجم	سال ششم	سال هفتم
۳۰٪	۵۵٪	۶۵٪	۷۰٪	۷۵٪	۷۵٪	۷۵٪



درآمد

جمع کل درآمدهای بخش ورزشی						
درآمد کل در سال (میلیون ریال)	تعداد روزهای فعال در سال	هزینه هر سانس / دوره (میلیون ریال)	مقدار	واحد	شرح درآمد	ردیف
۳۹,۶۰۰	۳۳۰	۱.۵	۸۰	نفر سانس در روز	فوتبال دستی، دارت و بازی‌های فکری	۱
۳۹,۶۰۰	درآمد کل					



جریان نقدی پروژه (CF)

شرح / سال	۱	۲	۳	۴	۵	۶	۷	۸	۹	۱۰
درآمدهای پروژه	۱۱,۸۸۰	۲۷,۲۲۵	۴۰,۲۱۹	۵۴,۱۴۱	۷۲,۵۱۰	۹۰,۶۳۷	۱۱۳,۲۹۷	۱۴۱,۶۲۱	۱۷۷,۰۲۶	۲۲۱,۲۸۲
هزینه های سرمایه ای	۶۵,۶۴۸	-	-	-	-	-	-	-	-	-
هزینه های عملیاتی	۸,۸۳۹	۱۵,۷۸۵	۱۹,۷۳۱	۲۴,۶۶۳	۳۰,۸۲۹	۳۸,۵۳۷	۴۸,۱۷۱	۶۰,۲۱۴	۷۵,۲۶۷	۹۴,۰۸۴
اجاره پرداختی به سرمایه پذیر ((L	۵,۰۰۰	۶,۲۵۰	۷,۸۱۳	۹,۷۶۶	۱۲,۲۰۷	۱۵,۲۵۹	۱۹,۰۷۳	۲۳,۸۴۲	۲۹,۸۰۲	۳۷,۲۵۳
تامین هزینه های فزاینده مشاع و اشتراکی	۳۵۰	۴۳۸	۵۴۷	۶۸۴	۸۵۴	۱,۰۶۸	۱,۳۳۵	۱,۶۶۹	۲,۰۸۶	۲,۶۰۸
جریان نقدی آزاد پروژه	-۶۷,۹۵۸	۴,۷۵۳	۱۲,۱۲۹	۱۹,۰۲۸	۲۸,۶۱۹	۳۵,۷۷۴	۴۴,۷۱۷	۵۵,۸۹۶	۶۹,۸۷۰	۸۷,۳۳۸
جریان نقدی آزاد تجمعی	-۶۷,۹۵۸	(۶۳,۲۰۵)	(۵۱,۰۷۶)	(۳۲,۰۴۸)	(۳,۴۲۹)	۳۲,۳۴۴	۷۷,۰۶۱	۱۳۲,۹۵۸	۲۰۲,۸۲۸	۲۹۰,۱۶۶



تحلیل حساسیت

تغییر در هزینه ها									
۲۰٪	۱۵٪	۱۰٪	۵٪	۰٪	-۵٪	-۱۰٪	-۱۵٪	-۲۰٪	درصد
۶٪-	۰٪	۵٪	۱۰٪	۱۴٪	۱۹٪	۲۳٪	۲۸٪	۳۲٪	-۲۰٪
۲٪	۷٪	۱۱٪	۱۵٪	۲۰٪	۲۴٪	۲۸٪	۳۲٪	۳۷٪	-۱۵٪
۸٪	۱۲٪	۱۶٪	۲۰٪	۲۴٪	۲۸٪	۳۲٪	۳۶٪	۴۱٪	-۱۰٪
۱۳٪	۱۷٪	۲۱٪	۲۴٪	۲۸٪	۳۲٪	۳۶٪	۴۱٪	۴۵٪	-۵٪
۱۸٪	۲۱٪	۲۵٪	۲۸٪	۳۲٪	۳۶٪	۴۰٪	۴۵٪	۴۹٪	۰٪
۲۲٪	۲۵٪	۲۹٪	۳۲٪	۳۶٪	۴۰٪	۴۴٪	۴۹٪	۵۳٪	۵٪
۲۵٪	۲۹٪	۳۲٪	۳۶٪	۳۹٪	۴۳٪	۴۸٪	۵۲٪	۵۷٪	۱۰٪
۲۹٪	۳۲٪	۳۶٪	۳۹٪	۴۳٪	۴۷٪	۵۱٪	۵۶٪	۶۱٪	۱۵٪
۳۲٪	۳۵٪	۳۹٪	۴۲٪	۴۶٪	۵۰٪	۵۵٪	۶۰٪	۶۵٪	۲۰٪

تغییر درآمدها

بسته های فرصت سرمایه گذاری
شرکت توسعه و نگهداری اماکن ورزشی



GROUND FLOOR PLAN.
scale . 1 : 100

عنوان پروژه :
دارت فوتبال دستی و بازی های فکری مجموعه ورزشی کشوری

عنوان نقشه :
OBL

شماره نقشه :
DWG NO.

تاریخ	امضاء
DATE	SIGNATURE
مهر و امضای مهندسین مشاور	طراح
	ترسیم
	کنترل
واحد : متریک	تصویب
مقیاس :	APPROVED BY:
شرح	رشته
DESCRIPTION	FIELD

A2

بسته های فرصت سرمایه گذاری
شرکت توسعه و نگهداری اماکن ورزشی



عنوان پروژه :

دارت فوتبال دستی و بازی های فکری مجموعه ورزشی کشوری

عنوان نقشه :

شماره نقشه :

DATE	TARIX	SIGNATURE	AMZAA
			طراح
			ترسیم
			کنترل
			تصویب
			رشته

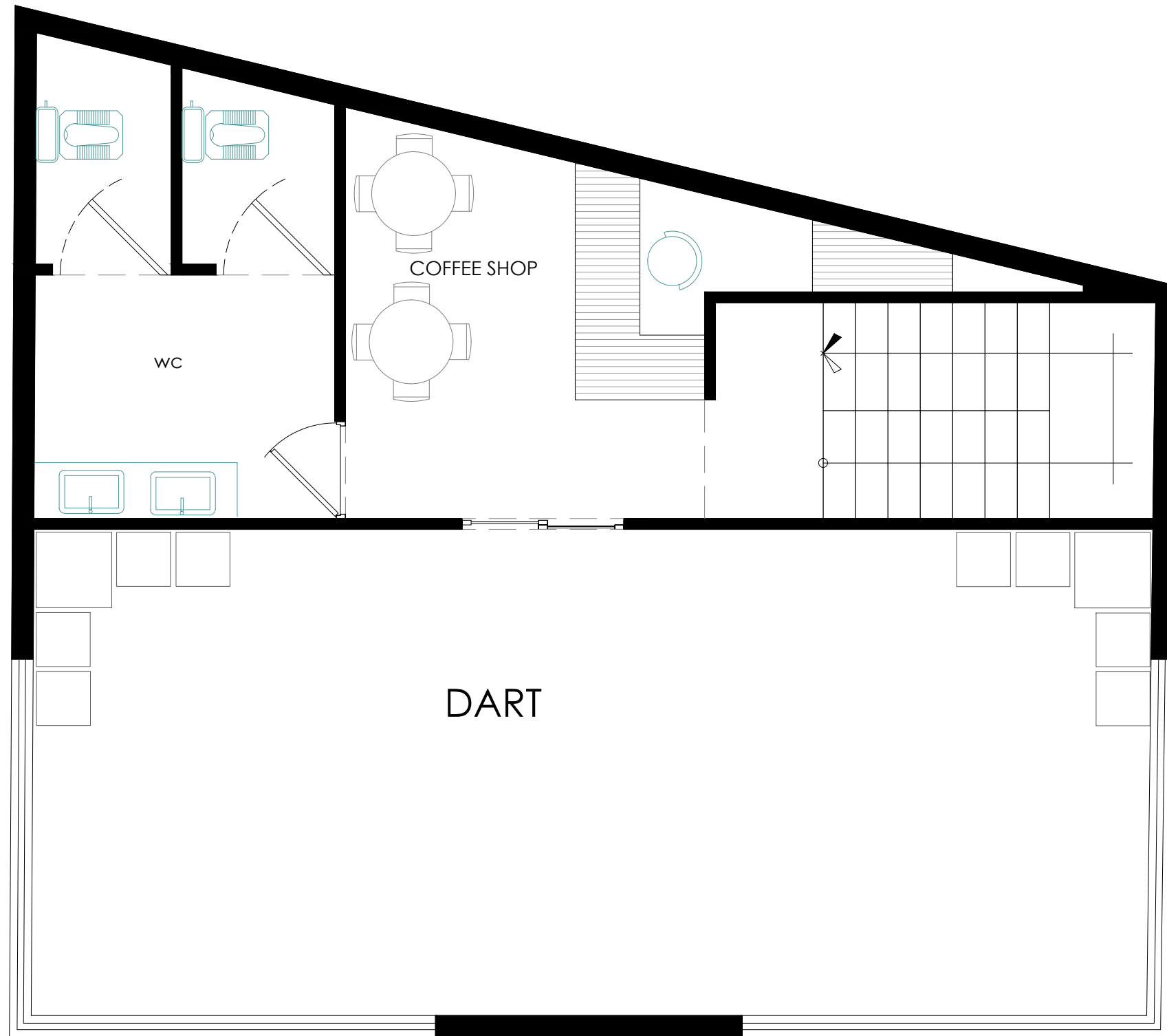
مقیاس :
واحد :
متریک :
قطع نقشه :
A2

شرح :
FIELD

GROUND FLOOR PLAN.

scale - 1 : 100

بسته های فرصت سرمایه گذاری
شرکت توسعه و نگهداری اماکن ورزشی



عنوان پروژه :

عنوان نقشه :
دارت فوتبال دستی و بازی های فکری مجموعه ورزشی کشوری

شماره نقشه :
DWG NO.

تاریخ	امضاء
DATE	SIGNATURE
مهره امینای مهندسین مشاور	طراح
	DESIGNED BY:
	ترسیم
	DRAWN BY:
	کنترل
	CHECKED BY:
	تصویب
	APPROVED BY:
شرح	دشته
DESCRIPTION	FIELD

GROUND FLOOR PLAN.

scale . 1 : 100

مقیاس :
SCALE:
واحد :
UNIT:
قطع نقشه :
A2

