



شرکت توسعه و نگهداری اماکن ورزشی کشور

4

FIELD
OF
PLAY

احداث موزه مجموعه ورزشی آزادی



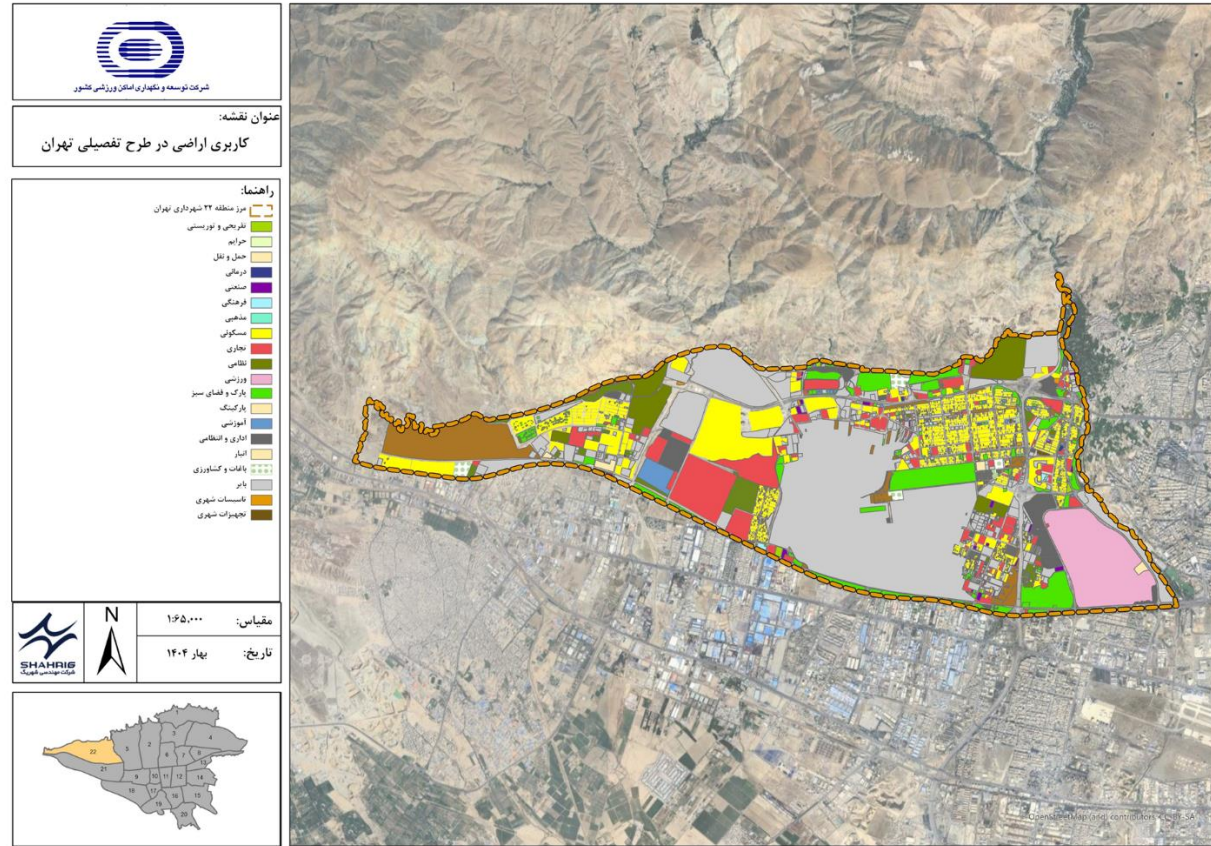
شرکت مهندسی شهریگ
Shahrig Engineering co



محللات و نواحی منطقه بیست و دو شهرداری تهران



موقعیت مجموعه ورزشی آزادی در منطقه ۲۲ تهران



کاربری پیشنهادی اراضی منطقه سه در طرح تفصیلی تهران



کاربریهای همجوار مجموعه ورزشی آزادی



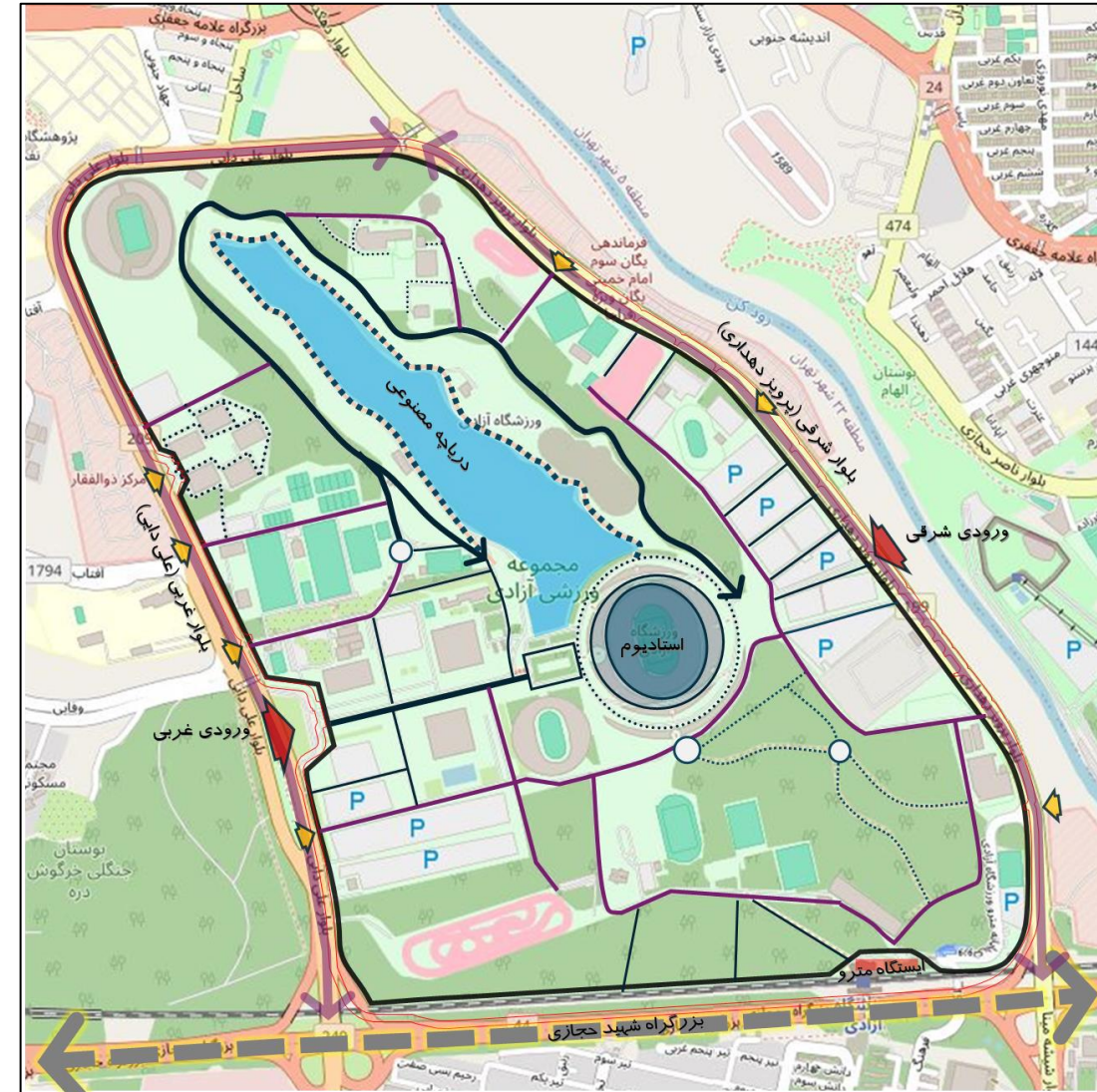
کاربری اراضی

آبپناه ورزشی	
زمینهای ورزشی	
اماکن خدماتی و پشتیبانی و تأسیسات و اداری	
اماکن اقامتی	
دریاچه	
حاشیه دریاچه	
فضای سبز	
پارکینگ ها	
ترمینال اتوبوس رانی	
زمینهای بازی و متروکه	
مغایر	
جمع کل مجموعه ورزشی آزادی	

درصد	مساحت (مترمربع)	کاربری و فعالیتها
٪۱۷٫۴	۵۹۰۵۹۶	کلیه زمینها و اماکن ورزشی و فدراسیونها
٪۰٫۴	۱۴۱۰۰	اماکن اقامتی (هتلها و کمپینگ)
٪۰٫۶	۱۹۰۰۰	اماکن خدماتی، پشتیبانی و تأسیسات
٪۳۴	۱۱۵۰۷۰۳	فضای سبز
٪۶٫۸	۲۲۹۲۴۳	دریاچه
٪۷٫۲	۲۴۵۲۶۴	اراضی حاشیه دریاچه
٪۱۰٫۹	۳۶۹۱۷۲	پارکینگها
٪۱٫۳	۴۴۷۴۱	ترمینال اتوبوسرانی
٪۲٫۶	۸۹۸۷۳	زمینهای بازی و متروکه
٪۱۸٫۷	۶۳۵۲۲۴	مغایر و مسیرهای پیاده
٪۱۰۰	۳۳۸۷۹۲۶	جمع کل مجموعه ورزشی آزادی

سلسله مراتب محورها و دسترسی های حوزه فراگیر مجموعه ورزشی آزادی

کاربری اراضی وضع موجود مجموعه (ماخذ: طرح جامع مجموعه ورزشی آزادی)



طرح تفصیلی پیشنهادی داخلی مجموعه ورزشی آزادی

سازمان فضایی و دسترسی های مجموعه ورزشی آزادی



تصویر هوایی و محدوده مجموعه ورزشی آزادی



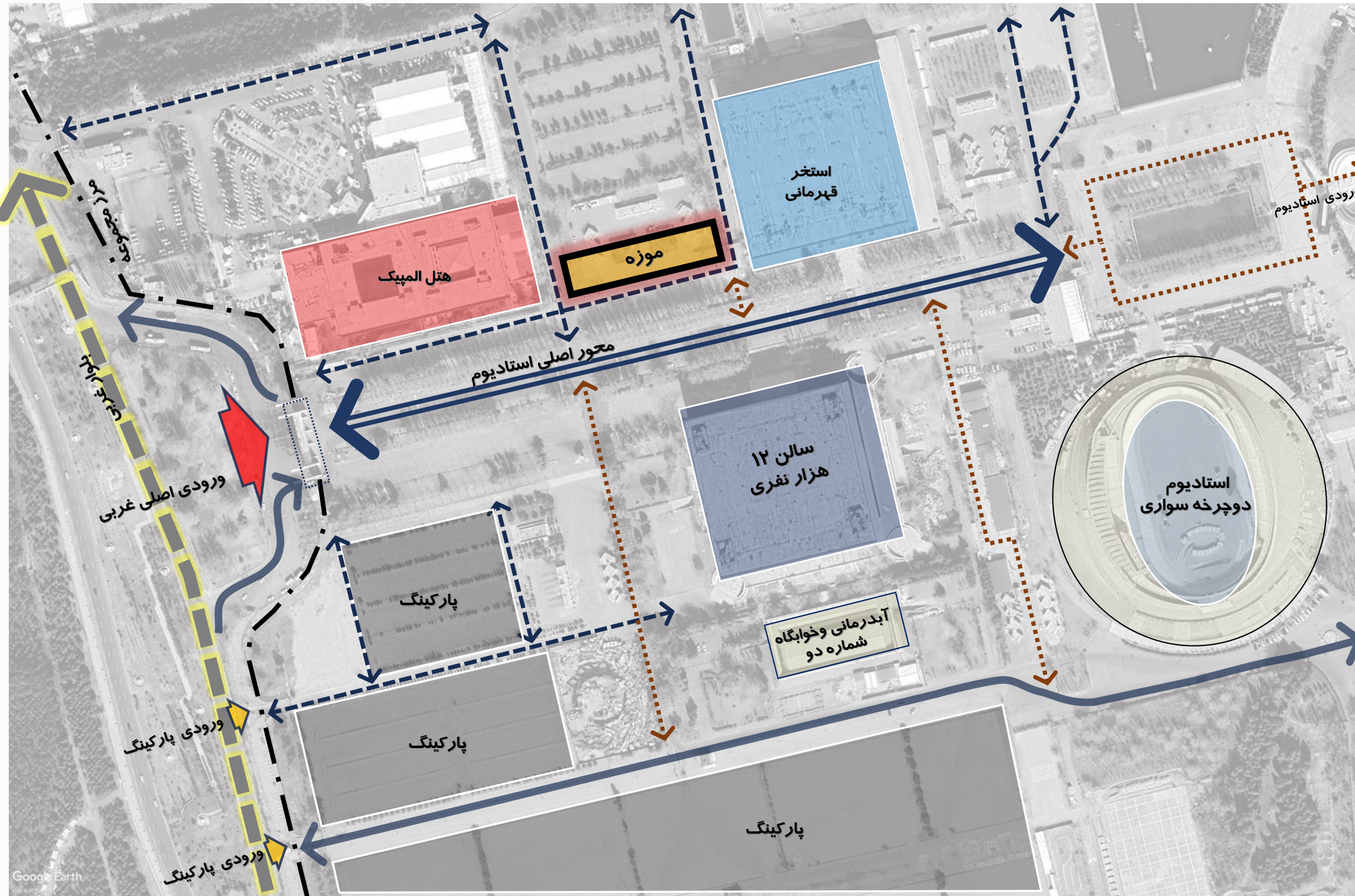
موقعیت و نوع پروژه:

این پروژه از نوع احداث مجموعه غرفه های نمایشگاهی در فضای باز است. موقعیت پیشنهادی برای احداث موزه در عرصه موجود در ضلع جنوبی ورودی غربی مجموعه ورزشی آزادی است. هدف عملیاتی، ایجاد راسته فرهنگی - ورزشی متشکل از فضاهای به هم پیوسته نمایشگاهی از آثار، دستاوردها و افتخارات ورزشی و فروشگاه های عرضه محصولات ورزشی، بصورت غرفه های نمایشگاهی و خدمات رفاهی است.

دسترسی به محل پروژه:

مجموعه موزه در مجاورت ورودی غربی مجموعه ورزشی آزادی و در جنوب محور اصلی منتهی به استادیوم یکصد هزار نفری است. کاربران مجموعه ورزشی آزادی که از ورودی غربی یا ورودیهای منتهی به پارکینگهای غربی مجموعه، مراجعه میکنند، میتوانند از خدمات نمایشگاهی، خرید محصولات و یادگاریهای ورزشی در این مکان بهره مند شوند.





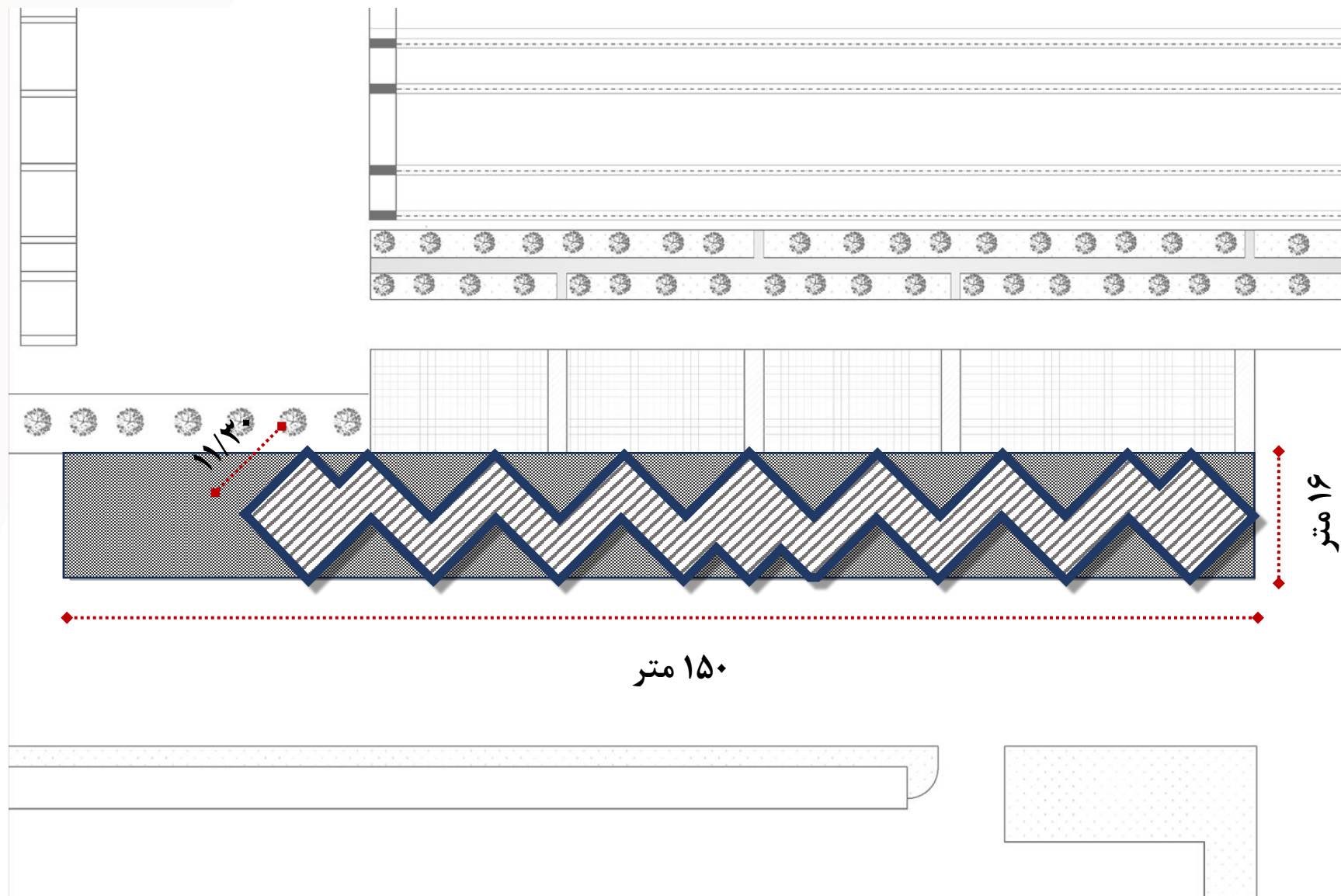
شبکه راه ها و دسترسی ها، در محدوده پروژه:
دسترسی اصلی به موزه از ورودی غربی است. همچنین کلیه مراجعینی که از ورودیهای پارکینگ های غربی به مجموعه وارد میشوند از طریق مسیرهای دسترسی پیاده به موزه دسترسی خواهند یافت.

اماکن و کاربریهای پیرامون محدوده پروژه:
حوزه پیرامونی عرصه پیشنهادی اماکن ورزشی متعددی را در بر دارد:
در شمال : هتل المپیک
در شمال شرق: استخر قهرمانی
در شرق : سالن دوازده هزار نفری و استادیوم دوچرخه سواری و استادیوم یکصد هزار نفری فوتبال
در جنوب: پارکینگهای غربی مجموعه

تصاویری از مکان پروژه









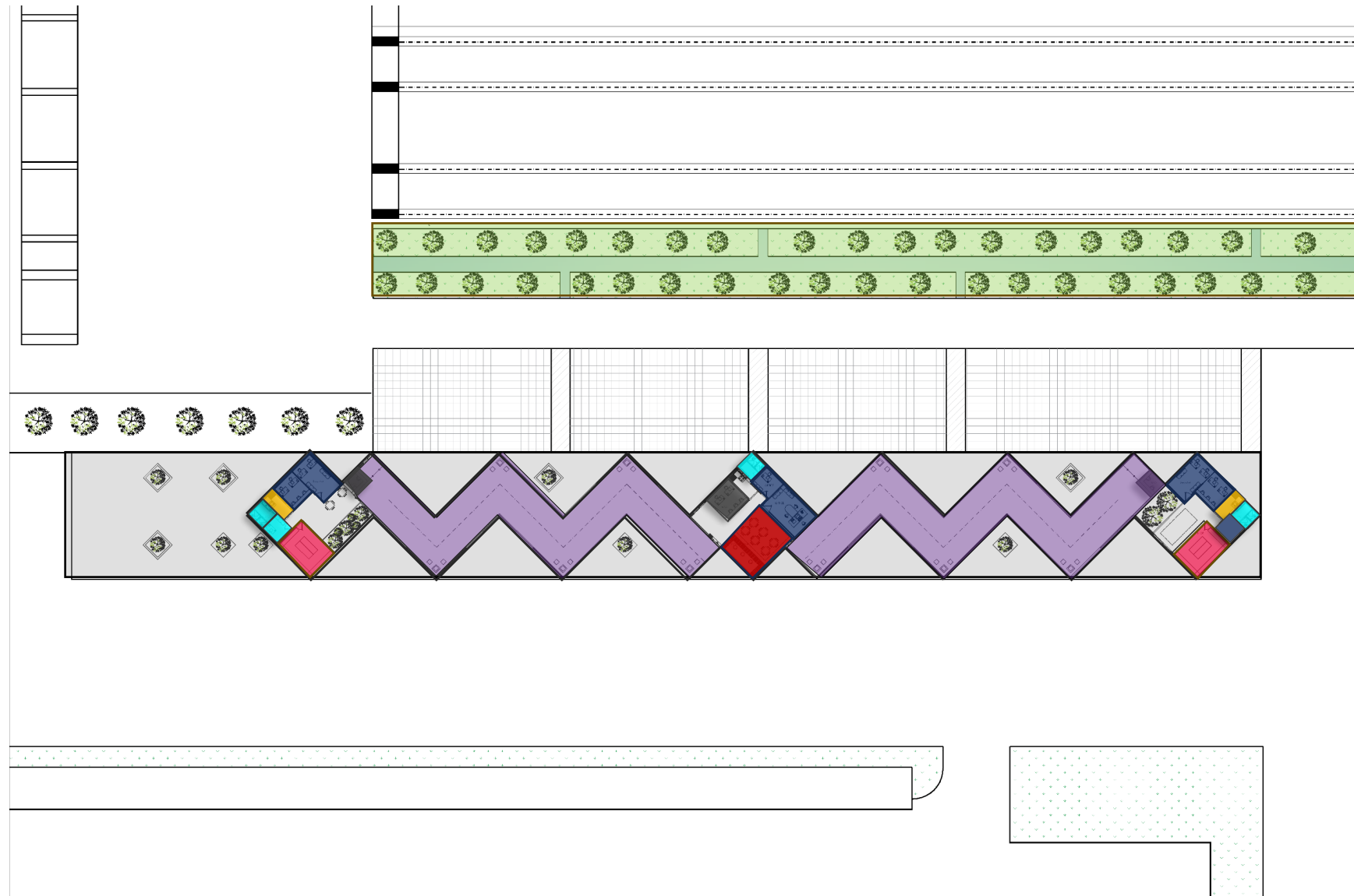
اعیانی: ۱۰۲۴ متر مربع

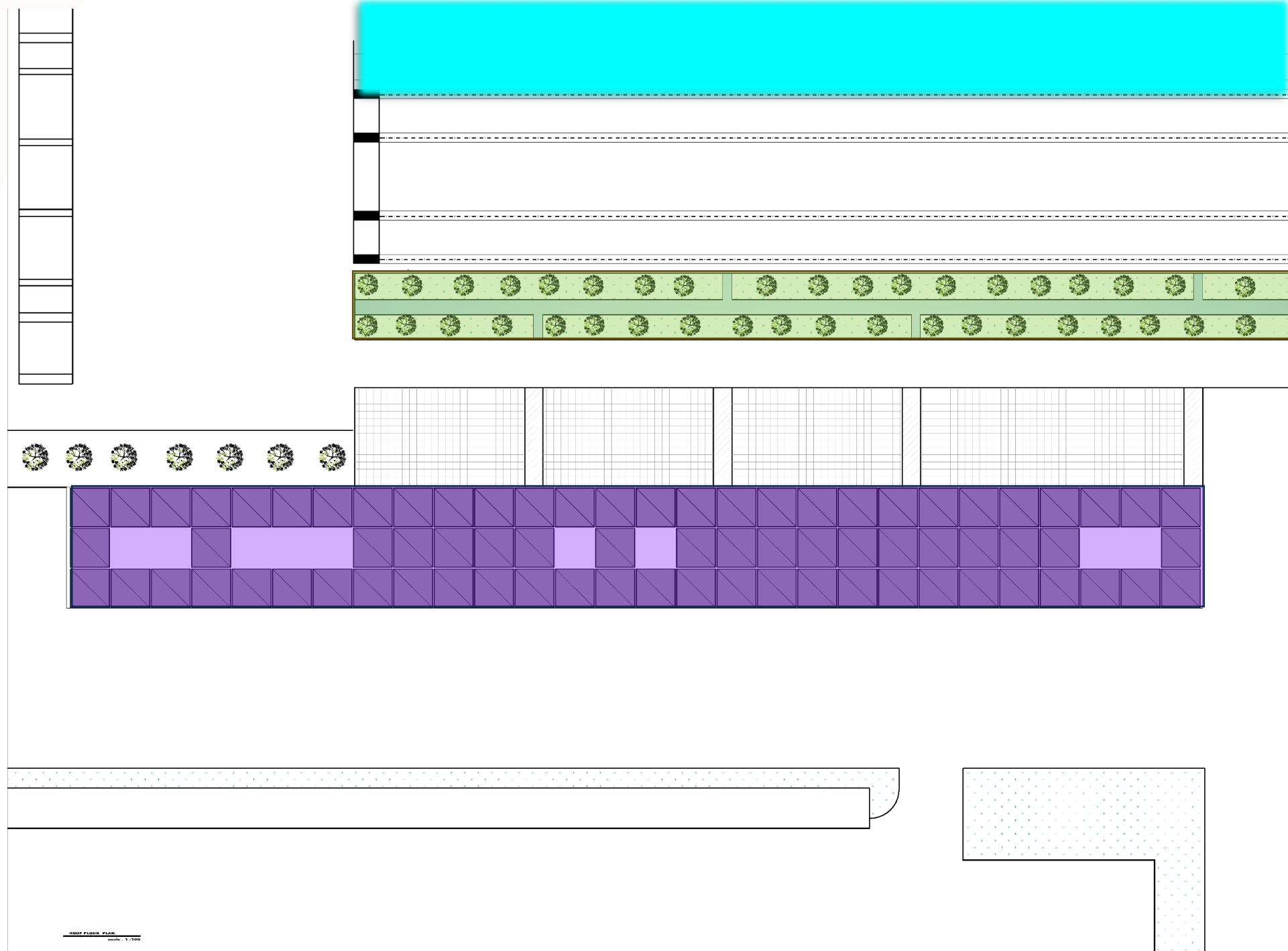


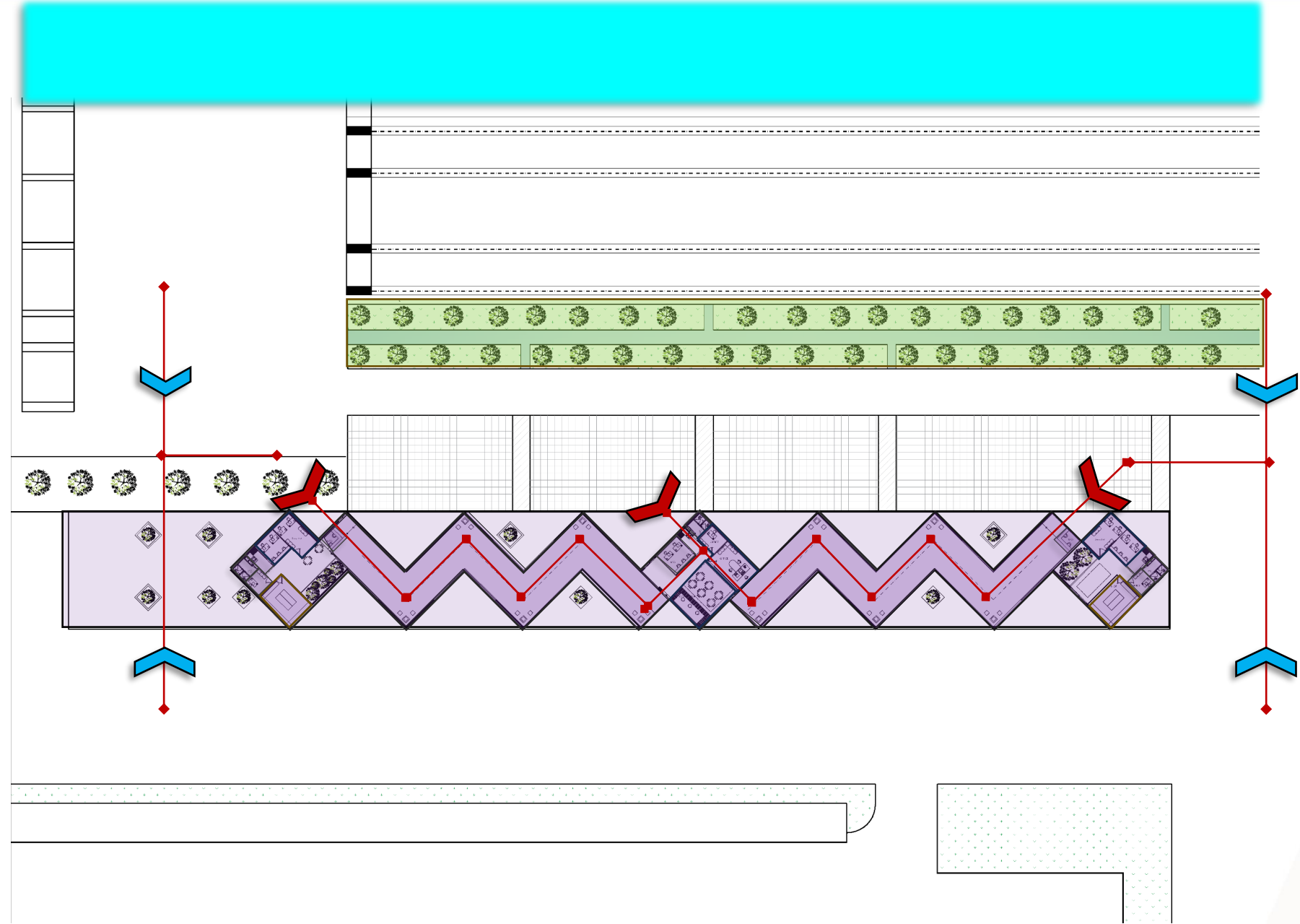
عرصه: ۲۴۰۰ متر مربع



- فروشگاه 
- سرویس بهداشتی 
- اداری و مدیریت 
- آبدارخانه 
- فضای سبز محوطه 
- پذیرش و اطلاعات 
- کافی شاپ 

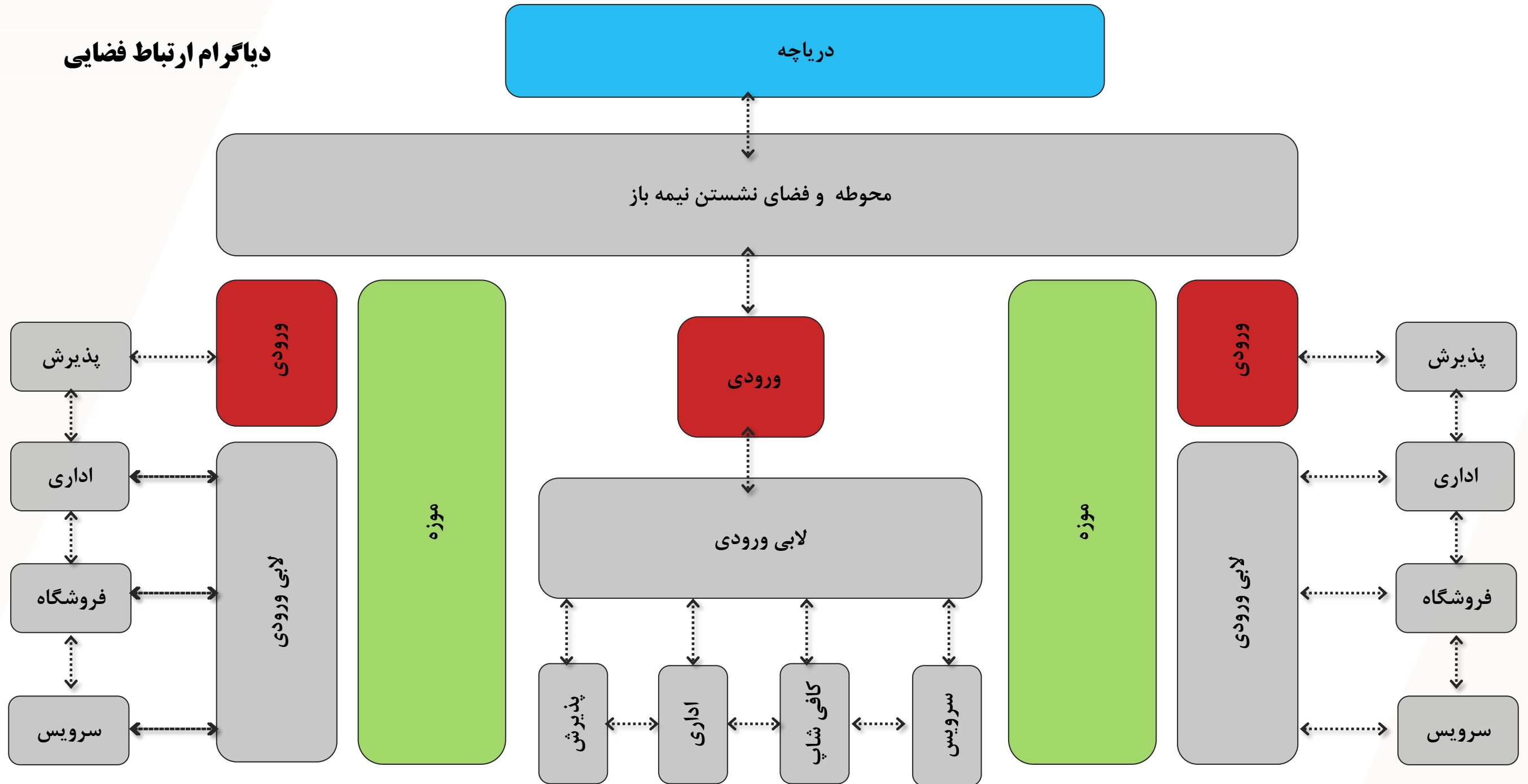






دیاگرام دسترسی

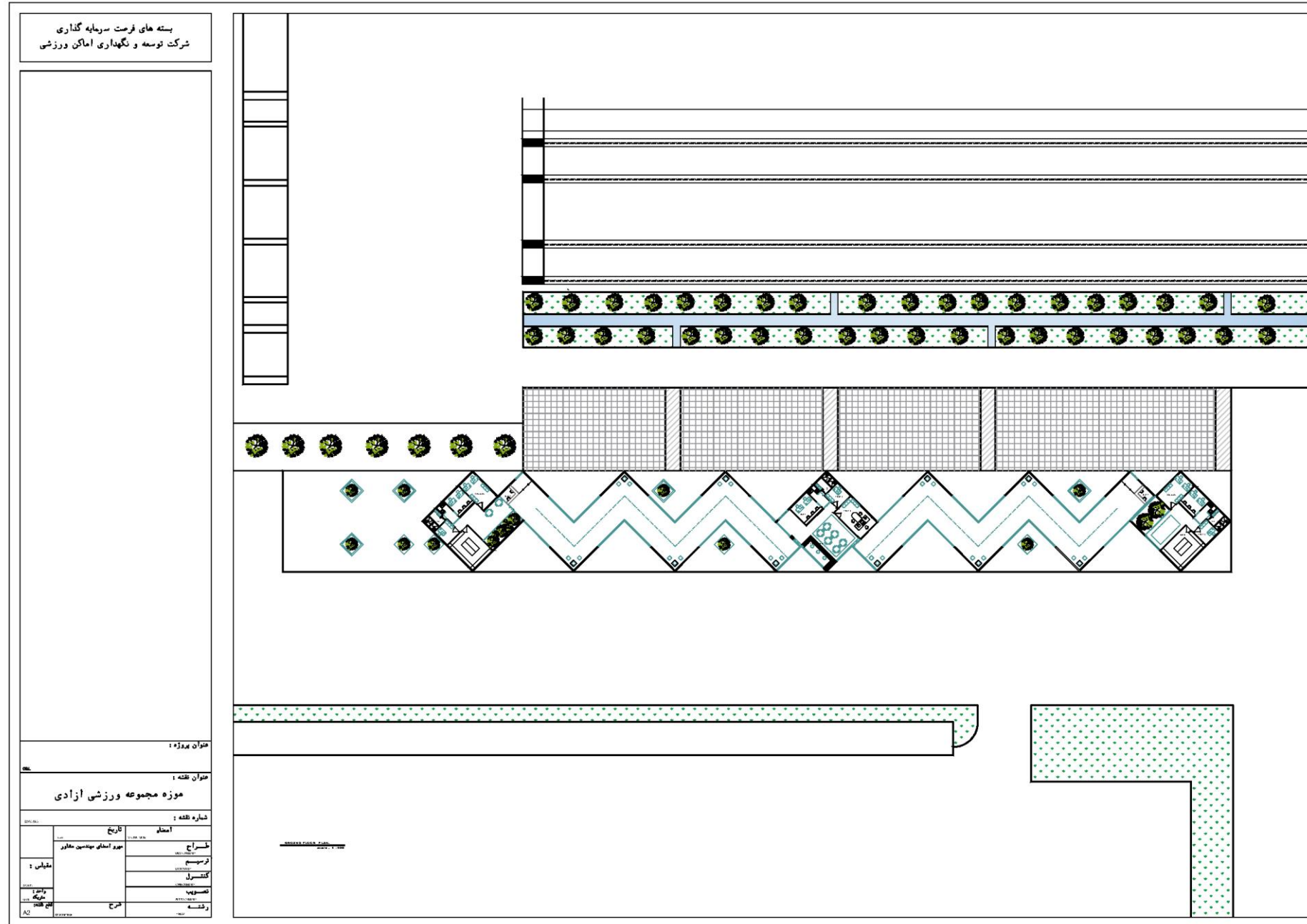
دیاگرام ارتباط فضایی





تراکم بنا	سطح اشغال بنا	تعداد طبقات زیر زمین	تعداد طبقات روی زمین	سطح اعیان	سطح عرصه جدید
درصد	درصد	تعداد	تعداد	متر مربع	متر مربع
۵۱,۲	۵۱,۲	۰	۱	۱۰۲۴	۲۰۰۰

واحد	مساحت (متر مربع)	ریز فعالیت	مساحت (متر مربع)	کاربری	طبقات
متر مربع	۳۰	سرویس بهداشتی	۱۰۲۴	بازی فکری و فوتبال دستی	همکف
متر مربع	۴۸	اداری			
متر مربع	۵۰	کافه			
متر مربع	۶۰	خدماتی			
متر مربع	۸۰	فروشگاه			
متر مربع	۲۵	پذیرش و اطلاعات			
متر مربع	۷۳۱	گالری			
متر مربع	۹۷۶	محوطه	۹۷۶	محوطه	محوطه





مشخصات فنی
سازه :
سازه بتنی یا فلزی پیچ و مهره طبق مقررات ملی ساختمان و آئین نامه ۲۸۰۰ با هماهنگی (آزمایشهای مورد نیاز در آزمایشگاههای معتبر مورد تایید انجام خواهد شد)
کلیه آئین نامه ها و استانداردهای مقررات ملی در خصوص زلزله و ... طبق نقشه و محاسبات مورد تایید در کلیه المان های سازه ای لحاظ گردد
تاسیسات مکانیکی:
سیستم تهویه مطبوع : هواساز - اسپلیت
سیستم فاضلاب
تاسیسات و سیستم های آتش نشانی
گاز رسانی
لوله کشی آب سرد و گرم مصرفی
سیستم جمع آوری و دفع آب های سطحی و فاضلاب برای جمع آوری و هدایت آب های باران و فاضلاب به خارج از بنا شامل انواع لوله ها، کانال ها، و تجهیزات
سیستم اطفاء و شبکه بارنده
پایش و تفکیک زباله
ژنراتور و استابلایزر و UPS
سایر تاسیسات و تجهیزات مطابق مقررات ملی
تاسیسات الکتریکی:
روشنایی نرمال، روشنایی اضطراری، روشنایی ایمنی
ایجاد دید کافی و ایمن، به خصوص در شب یا در فضاهای تاریک. شامل انواع لامپ ها، چراغ ها و سیستم های کنترل روشنایی در بنا و محوطه
نور پردازی مناسب سالن
سیستم امنیت و ایمنی دوربین مدار بسته CCTV و نظارت تصویری
سیستم کشف و اعلام حریق
شبکه داخلی مخابرات
برق رسانی به تاسیسات و تجهیزات مکانیکال
آنتن مرکزی
سیستم های صوتی و تصویری
سیستم پخش و ضبط
تابلوهای برق ، برق اضطراری
سیستم ارت (اتصال زمین) ، همبندی
تجهیزات طبخ و کافه
تامین برق و تابلو هاو ترانس و اتاق برق و فرمان
سایر تاسیسات و تجهیزات مطابق مقررات ملی



مشخصات فنی			
سفت کاری :			
مطابق مباحث مقررات ملی	وال پست مطابق مقررات ملی	بلوک های سبک لیکا - هبلکس	دیوارچینی
	عایق رطوبتی	عایق حرارتی	شیب بندی مطابق استاندارد
نازک کاری:			
دیوار	سقف	کف	نام فضا
جام های شیشه دو جداره - تزئینات چوبی، نورپردازی و منطبق با طراحی داخلی	ترمو وود - چوب پلاست و متال پانچ با نورپردازی	سرامیک ۸۰*۸۰ درجه یک ایرانی	لابی و رسپشن و انتظار
رنگ آمیزی	متال پانچ / کناف و نورپردازی - منطبق با طراحی داخلی	سرامیک ۸۰*۸۰ درجه یک ایرانی	گالری
سرامیک ۱۲۰*۶۰ درجه یک ایرانی	نورپردازی، کناف، با تزئینات چوبی	سرامیک ۸۰*۸۰ درجه یک ایرانی	مشاعات و خدمات
دیوار کوب، رنگ، متال یا چوب، نورپردازی و منطبق با طراحی داخلی	ترمو وود - چوب پلاست و متال پانچ با نورپردازی	سرامیک درجه یک ایرانی ۸۰*۸۰	کافه و رستوران
سرامیک ۱۲۰*۶۰ درجه یک ایرانی	نورپردازی و کناف	سرامیک ۸۰*۸۰ درجه یک ایرانی	اداری و دفتر مدیریت
پارتیشن بندی و کانتر های دوجداره شیشه و چوب	نورپردازی و کناف	سرامیک ۸۰*۸۰ درجه یک ایرانی	فروشگاه
سرامیک درجه یک ایرانی ۱۲۰*۶۰	سقف های PVC یا دامپا	سرامیک درجه یک ایرانی	سرویس های بهداشتی
-	سقف منطبق با طرح سیما و منظر	بتنی - سنگ گرانیت بوشهر	محوطه سازی



مشخصات فنی
نما:
جام های شیشه دوجداره سکوریت، سنگ تراورتن و منطبق با طرح سیما و منظر
سایر تجهیزات :
تجهیزات ایمنی کپسول آتش نشانی، جعبه کمک های اولیه، هشدار دهنده های آتش سوزی
تجهیزات رفاهی:صندلی و میز استاندارد، سیستم تهویه و گرمایشی و سرمایشی، آب آشامیدنی، سرویس بهداشتی.
ست تجهیزات سرویس بهداشتی و حمام شامل روشویی، سرویس ایرانی و فرنگی، آینه، باکس و
تجهیزات کافه پذیرایی به همراه مبلمان دستگاه اسپرسوساز، آسیاب قهوه، دستگاه قهوه ساز، یخچال و فریزر، آبمیوه گیری، شیکر، مخلوط کن، وافل ساز، فر و توستر، تمپر، یخ ساز، قفسه بندی، کانتور، لوازم پاکسازی و نگهداری، مبلمان و دکور، سیستم صوتی مناسب،، تجهیزات ایمنی و بهداشتی و سایر لوازم، تجهیزات سرو، تجهیزاتی مانند سینک ظرفشویی، هود، میز کار، شلف بندی
تجهیزات نگارخانه ای، ویتترین های خود ایستا، ویتترین های دیواری، تابلوهای اطلاع رسانی، ویتترین های رومیزی و ...
نورپردازی منطبق با استانداردهای موزه
رعایت کلیه ضوابط و قوانین سیما و منظر، تبلیغات، برندینگ و مجموعه



نتایج مالی - اقتصادی

- ✓ مجموع هزینه‌های ثابت سرمایه‌ای (CAPEX) شامل هزینه‌های احداث بنا و تجهیزات متصل (۸۴٪)، پیش‌بینی نشده (۳٪)، تجهیز کارگاه (۴٪)، نظارت (۲.۵٪)، مدیریت طرح (۰.۵٪) و تامین زیرساخت‌ها و انشعابات (۰.۶٪) است.
- ✓ مجموع اجاره‌ی سالیانه دریافتی (L) از سرمایه‌گذار، شامل اصل مبلغ اجاره (۹۳٪) و سهم سالیانه‌ی پروژه از تامین هزینه‌ی فضاهای مشاع و اشتراکی (۷٪) است.

خلاصه فاکتورهای مالی - اقتصادی:

۳۸۷,۴۲۹	هزینه ثابت سرمایه‌ای (CAPEX) (میلیون ریال)
۷۲,۳۱۹	درآمدهای جاری (میلیون ریال)
۲۲,۰۹۸	هزینه‌های عملیاتی (OPEX) (میلیون ریال)
۳۰٪	نرخ تنزیل (هزینه فرصت سرمایه‌گذاری)
۱۲	دوره ساخت و تکمیل پروژه (ماه)
۶	دوره بازگشت سرمایه (PP) (سال)
۱۳	دوره بهره‌برداری (سال)
۱۴	دوره واگذاری به سرمایه‌گذار (سال) (DPP)
۳۴,۸۶۹	پرداختی نقدی سرمایه‌گذار در بدو انعقاد قرارداد (شامل هزینه‌های نظارت و مدیریت طرح، تامین زیرساخت‌ها و انشعابات، فضاهای مشاعی و اشتراکی)
۶,۴۲۰	اجاره‌ی سالیانه دریافتی (L) از سرمایه‌گذار (میلیون ریال)
۳۱٪	نرخ بازده داخلی (IRR)
۱۶,۸۲۱	ارزش خالص فعلی (NPV) (میلیون ریال)
BOLT	مدل مشارکت



CAPEX

هزینه‌های نظارت و مدیریت طرح، تامین زیرساخت‌ها و انشعابات، طراحی و اجرای سیما و منظر، بازآفرینی و مستندسازی (پرداختی سرمایه‌گذار در بدو انعقاد قرارداد)

ردیف	شرح هزینه‌ها	سهم از کل (درصد)	کل هزینه (میلیون ریال)
۱	نظارت	۲.۵٪	۹,۶۸۶
۲	مدیریت طرح (MC)	۰.۵٪	۱,۹۳۷
۳	تامین زیرساخت‌ها و انشعابات	۶٪	۲۳,۲۴۶
	جمع کل	-	۳۴,۸۶۹

جمع کل هزینه‌های ثابت سرمایه‌گذاری (CAPEX)

ردیف	شرح	مبلغ کل (میلیون ریال)
۱	هزینه ساخت کاربری‌ها	۳۵۲,۵۶۰
۲	هزینه‌های نظارت و مدیریت طرح، تامین زیرساخت‌ها و انشعابات، طراحی و اجرای سیما و منظر، بازآفرینی و مستندسازی (پرداختی سرمایه‌گذار در بدو انعقاد قرارداد)	۳۴,۸۶۹
	جمع کل	۳۸۷,۴۲۹



CAPEX

طبقات	کاربری	مساحت (متر مربع)	ریز فعالیت	مساحت (متر مربع)	واحد	هزینه واحد ساخت (ریال)	جمع هزینه ساخت (ریال)
همکف	موزه و خدمات پشتیبان	۱,۰۲۴	سرویس بهداشتی	۳۰	متر مربع	۳۳۰,۰۰۰,۰۰۰	۹,۹۰۰,۰۰۰,۰۰۰
			اداری	۴۸	متر مربع	۳۳۰,۰۰۰,۰۰۰	۱۵,۸۴۰,۰۰۰,۰۰۰
			کافه	۵۰	متر مربع	۳۳۰,۰۰۰,۰۰۰	۱۶,۵۰۰,۰۰۰,۰۰۰
			خدماتی	۶۰	متر مربع	۳۳۰,۰۰۰,۰۰۰	۱۹,۸۰۰,۰۰۰,۰۰۰
			فروشگاه	۸۰	متر مربع	۳۳۰,۰۰۰,۰۰۰	۲۶,۴۰۰,۰۰۰,۰۰۰
			پذیرش و اطلاعات	۲۵	متر مربع	۳۳۰,۰۰۰,۰۰۰	۸,۲۵۰,۰۰۰,۰۰۰
			گالری	۷۳۱	متر مربع	۳۳۰,۰۰۰,۰۰۰	۲۴۱,۲۳۰,۰۰۰,۰۰۰
محوطه	محوطه	۹۷۶	محوطه	۹۷۶	متر مربع	۱۵,۰۰۰,۰۰۰	۱۴,۶۴۰,۰۰۰,۰۰۰
جمع کل هزینه های ساخت							۳۵۲,۵۶۰,۰۰۰,۰۰۰



OPEX

مجموع هزینه‌های عملیاتی (OPEX) سالیانه		
ردیف	عنوان	مبلغ (میلیون ریال)
۱	حقوق و دستمزد نیروی انسانی	۱۶,۴۱۶
۲	هزینه مصرف انرژی	۲,۵۲۶
۳	هزینه تعمیر و نگهداری	۱,۲۶۳
۴	هزینه مواد اولیه و مصرفی	۲,۵۲۶
۵	هزینه بازاریابی و تبلیغات	۷۵۸
۶	هزینه پیش‌بینی نشده	۱,۲۶۳
۷	هزینه بیمه (تجهیزات، آتش‌سوزی، مسئولیت و غیره)	۵۰۵
۸	اجاره پرداختی سالیانه به سرمایه‌پذیر (L)	۶,۴۲۰
جمع کل		۳۱,۶۷۵

نیروی انسانی			
تعداد نیروی انسانی (نفر)	حقوق ماهیانه (میلیون ریال)	حقوق، مزایا، عیدی، پاداش، بیمه و سنوات سالیانه	حقوق سالیانه (میلیون ریال)
۴	۲۰۰	۴,۱۰۴	۱۶,۴۱۶
جمع			۱۶,۴۱۶



OPEX

جمع کل درآمدهای بخش موزه						
ردیف	شرح درآمد	واحد	مقدار	هزینه بازدید (ریال)	تعداد روزهای فعال در سال	درآمد کل در سال (میلیون ریال)
۱	گالری دائم (فضای بسته)	نفر در روز	۱۵۰	۱,۲۰۰,۰۰۰	۳۰۰	۵۴,۰۰۰
	گالری دائم (محوطه)	نفر در روز	۵۰	۶۰۰,۰۰۰	۳۰۰	۹,۰۰۰
۲	گالری موقت (۱۵ گالری در سال)	نفر در سال	۳,۵۰۰	۱,۵۰۰,۰۰۰	-	۵,۲۵۰
	درآمد کل					۶۸,۲۵۰

درآمدهای بخش خدمات پشتیبان (اجاره‌دهی فضاها و برگزاری رویدادها)				
ردیف	عنوان درآمد	مورد اجاره	هزینه اجاره ماهیانه (میلیون ریال)	درآمد کل سالیانه (میلیون ریال)
۱	کافی شاپ	۱	۷۰۰	۸,۴۰۰
۲	فروشگاه	۱	۵۰۰	۶,۰۰۰
	جمع کل			۱۴,۴۰۰



زمان بندی تحقق درآمدهای پروژه

سال اول	سال دوم	سال سوم	سال چهارم	سال پنجم	سال ششم	سال هفتم
درصد	درصد	درصد	درصد	درصد	درصد	درصد
۰٪	۷۰٪	۸۰٪	۸۵٪	۹۰٪	۹۰٪	۹۰٪



درآمد

جمع کل درآمدهای بخش موزه						
ردیف	شرح درآمد	واحد	مقدار	هزینه بازدید (ریال)	تعداد روزهای فعال در سال	درآمد کل در سال (میلیون ریال)
۱	گالری دائم (فضای بسته)	نفر در روز	۱۵۰	۱,۲۰۰,۰۰۰	۳۰۰	۵۴,۰۰۰
	گالری دائم (محوطه)	نفر در روز	۵۰	۶۰۰,۰۰۰	۳۰۰	۹,۰۰۰
۲	گالری موقت (۱۵ گالری در سال)	نفر در سال	۳,۵۰۰	۱,۵۰۰,۰۰۰	-	۵,۲۵۰
	درآمد کل					۶۸,۲۵۰

درآمدهای بخش خدمات پشتیبان (اجاره‌دهی فضاها و برگزاری رویدادها)				
ردیف	عنوان درآمد	مورد اجاره	هزینه اجاره ماهیانه (میلیون ریال)	درآمد کل سالیانه (میلیون ریال)
۱	کافی شاپ	۱	۷۰۰	۸,۴۰۰
۲	فروشگاه	۱	۵۰۰	۶,۰۰۰
	جمع کل	-	-	۱۴,۴۰۰



جریان نقدینگی (CF)

شرح / سال	۱	۲	۳	۴	۵	۶	۷	۸	۹	۱۰
درآمدهای پروژه	۰	۷۲.۳۱۹	۱۰۳.۳۱۳	۱۳۷.۲۱۲	۱۸۱.۶۰۴	۲۲۷.۰۰۵	۲۸۳.۷۵۶	۳۵۴.۶۹۵	۴۴۳.۳۶۹	۵۵۴.۲۱۱
هزینه های سرمایه ای	۳۸۷.۴۲۹	-	-	-	-	-	-	-	-	-
هزینه های عملیاتی	۰	۲۲.۰۹۸	۳۹.۴۶۲	۴۹.۳۲۷	۶۱.۶۵۹	۷۷.۰۷۳	۹۶.۳۴۲	۱۲۰.۴۲۷	۱۵۰.۵۳۴	۱۸۸.۱۶۷
اجاره پرداختی به سرمایه پذیر ((L	۰	۶.۰۰۰	۷.۵۰۰	۹.۳۷۵	۱۱.۷۱۹	۱۴.۶۴۸	۱۸.۳۱۱	۲۲.۸۸۸	۲۸.۶۱۰	۳۵.۷۶۳
تامین هزینه های فضاها و مشاع و اشتراکی	۰	۴۲۰	۵۲۵	۶۵۶	۸۲۰	۱.۰۲۵	۱.۲۸۲	۱.۶۰۲	۲.۰۰۳	۲.۵۰۳
جریان نقدی آزاد پروژه (سود ناخالص قبل از کسر مالیات)	-۳۸۷.۴۲۹	۴۳.۸۰۰	۵۵.۸۲۶	۷۷.۸۵۴	۱۰۷.۴۰۶	۱۳۴.۲۵۸	۱۶۷.۸۲۲	۲۰۹.۷۷۸	۲۶۲.۲۲۲	۳۲۷.۷۷۸
جریان نقدی آزاد تجمعی (سود ناخالص تجمعی)	-۳۸۷.۴۲۹	(۳۴۳.۶۲۸)	(۲۸۷.۸۰۲)	(۲۰۹.۹۴۹)	(۱۰۲.۵۴۲)	۳۱.۷۱۶	۱۹۹.۵۳۸	۴۰۹.۳۱۶	۶۷۱.۵۳۸	۹۹۹.۳۱۶
سود خالص پس از کسر مالیات	-۳۸۷.۴۲۹	۴۳.۸۰۰	۵۵.۸۲۶	۷۷.۸۵۴	۱۰۷.۴۰۶	۱۳۴.۲۵۸	۱۶۷.۸۲۲	۲۰۹.۷۷۸	۲۶۲.۲۲۲	۳۲۷.۷۷۸



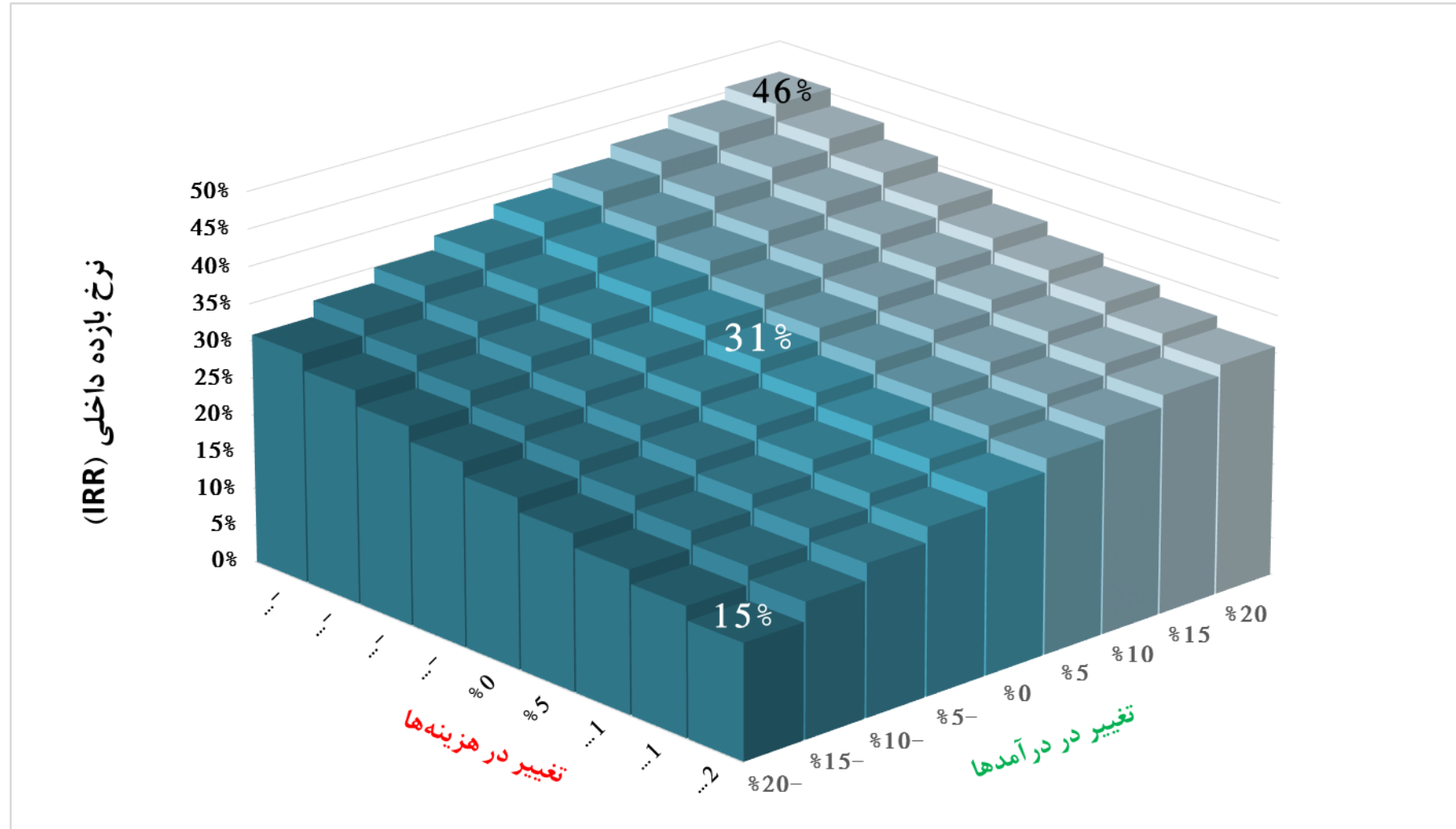
تحلیل حساسیت

تغییر در هزینه ها									
۲۰٪	۱۵٪	۱۰٪	۵٪	۰٪	-۵٪	-۱۰٪	-۱۵٪	-۲۰٪	درصد
۱۵٪	۱۷٪	۱۹٪	۲۱٪	۲۳٪	۲۵٪	۲۷٪	۲۹٪	۳۱٪	-۲۰٪
۱۸٪	۲۰٪	۲۱٪	۲۳٪	۲۵٪	۲۷٪	۲۹٪	۳۱٪	۳۳٪	-۱۵٪
۲۰٪	۲۲٪	۲۴٪	۲۵٪	۲۷٪	۲۹٪	۳۱٪	۳۳٪	۳۵٪	-۱۰٪
۲۲٪	۲۴٪	۲۶٪	۲۷٪	۲۹٪	۳۱٪	۳۳٪	۳۵٪	۳۷٪	-۵٪
۲۴٪	۲۶٪	۲۷٪	۲۹٪	۳۱٪	۳۳٪	۳۵٪	۳۷٪	۳۹٪	۰٪
۲۶٪	۲۸٪	۲۹٪	۳۱٪	۳۳٪	۳۴٪	۳۶٪	۳۸٪	۴۱٪	۵٪
۲۸٪	۲۹٪	۳۱٪	۳۲٪	۳۴٪	۳۶٪	۳۸٪	۴۰٪	۴۲٪	۱۰٪
۲۹٪	۳۱٪	۳۲٪	۳۴٪	۳۶٪	۳۸٪	۴۰٪	۴۲٪	۴۴٪	۱۵٪
۳۱٪	۳۲٪	۳۴٪	۳۶٪	۳۷٪	۳۹٪	۴۱٪	۴۳٪	۴۶٪	۲۰٪

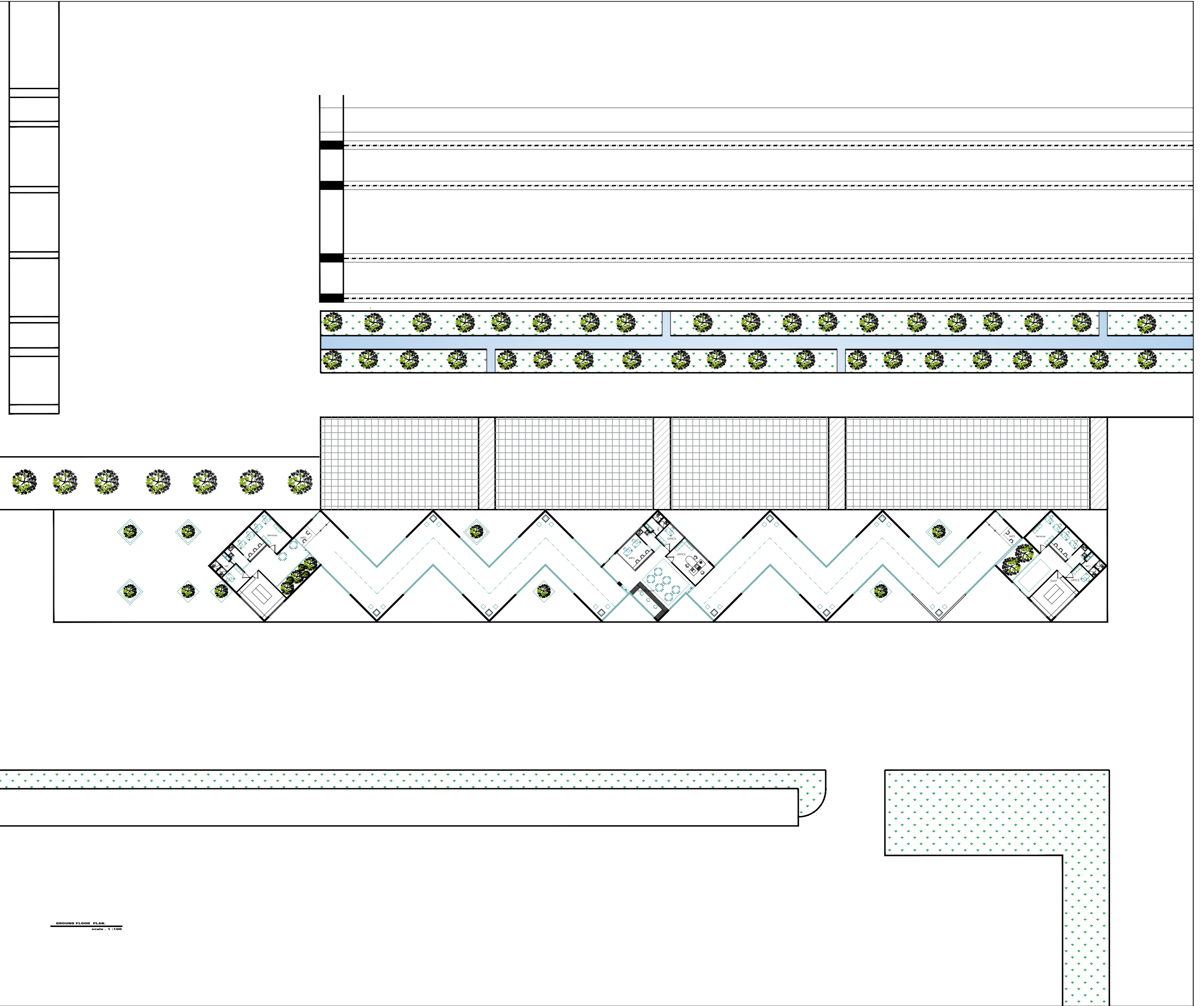
تغییر در درآمدها



تحلیل حساسیت



بسته های فرصت سرمایه گذاری
شرکت توسعه و نگهداری اماکن ورزشی



عنوان پروژه :

عنوان نقشه :

موزه مجموعه ورزشی آزادی

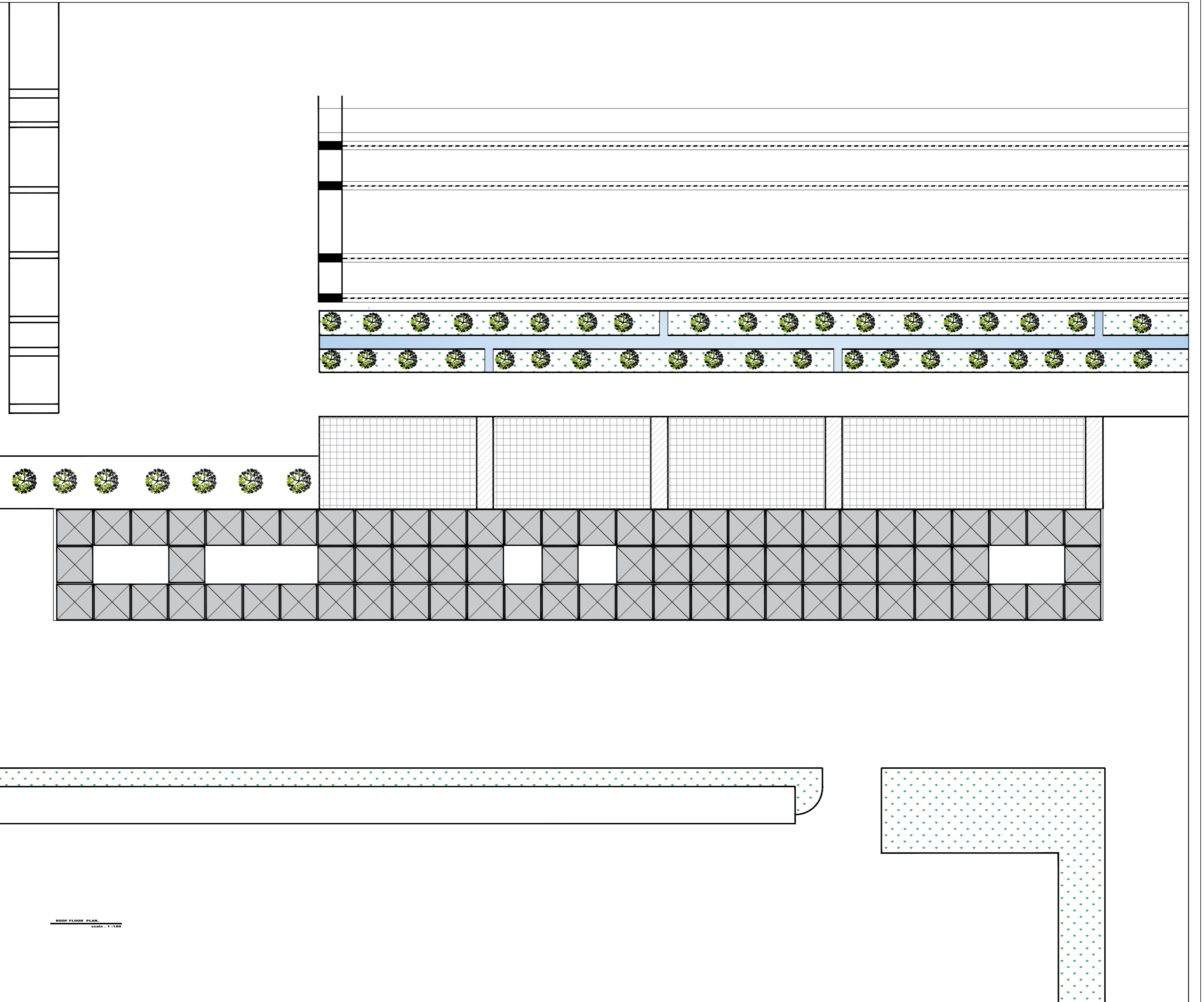
شماره نقشه :

تاریخ	امضاء	طراح
DATE	SIGNATURE	DESIGNED BY
		مهر و امضای مهندسین مشاور
		ترسیم
		DRAWN BY
		کنترل
		CHECKED BY
		نمونه
		APPROVED BY
		رشته
		FIELD

GROUND FLOOR PLAN
SCALE - 1:100

مقیاس :
واحد :
متریک
نوع نقشه :
A2

بسته های فرصت سرمایه گذاری
شرکت توسعه و نگهداری اماکن ورزشی



عنوان پروژه :

عنوان نقشه :

موزه مجموعه ورزشی آزادی

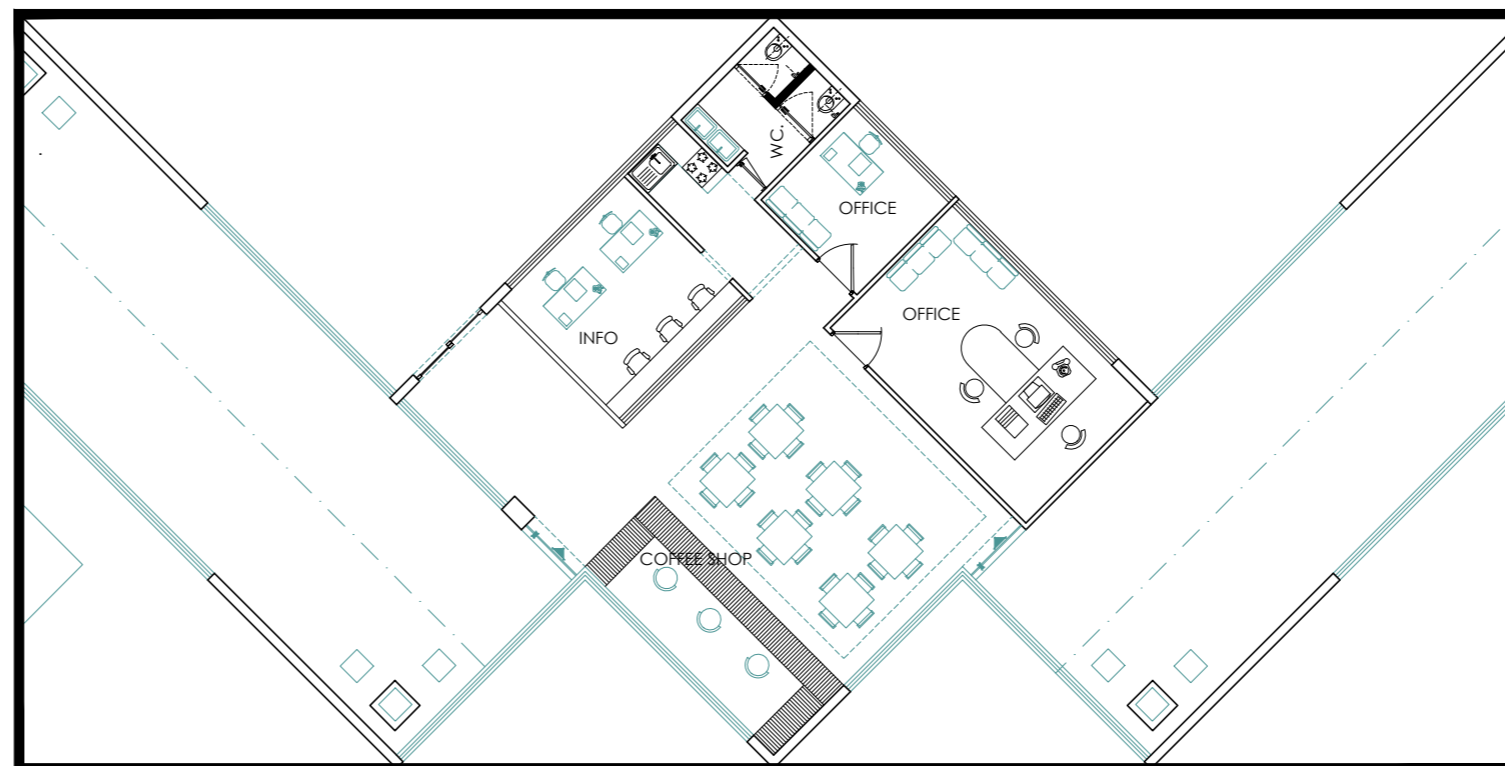
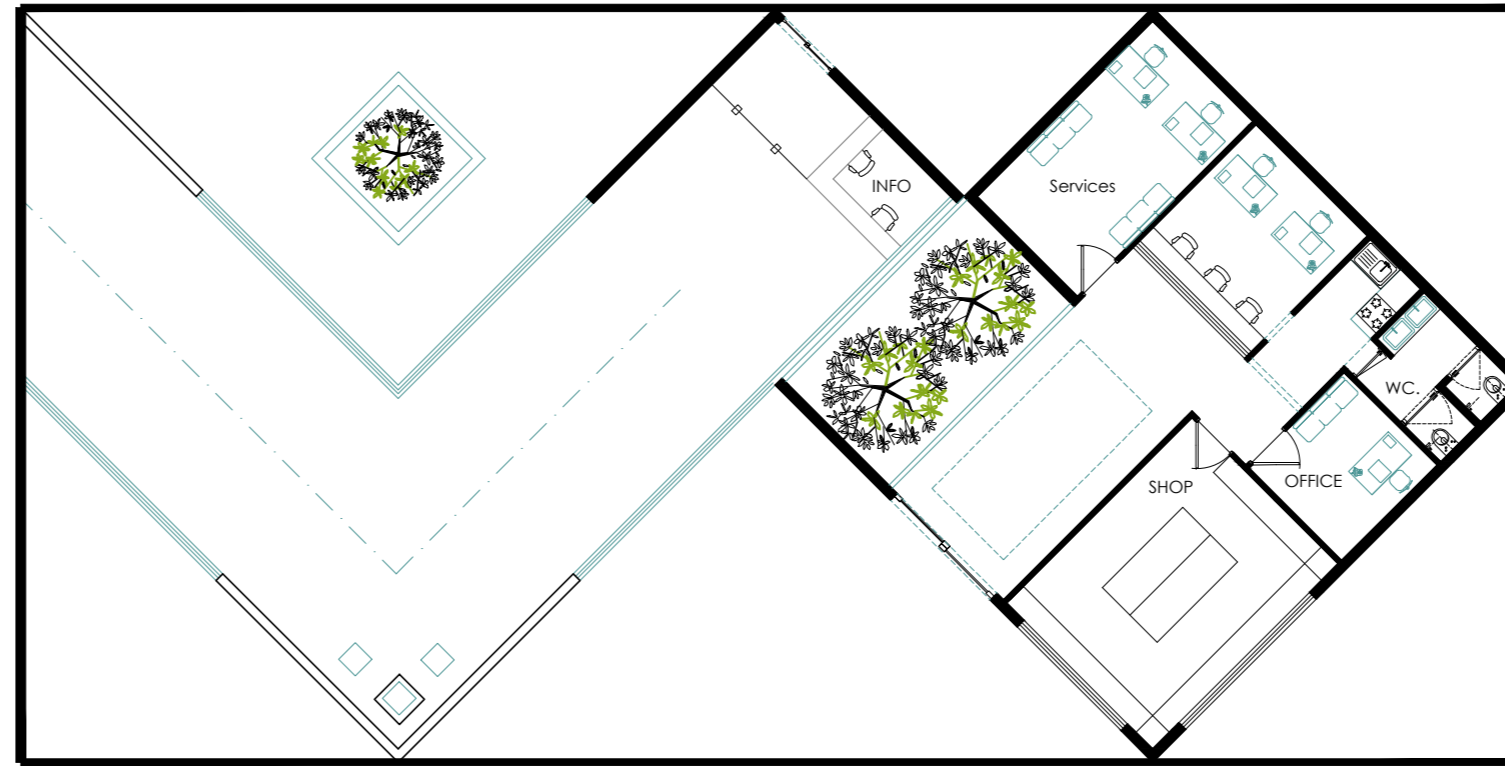
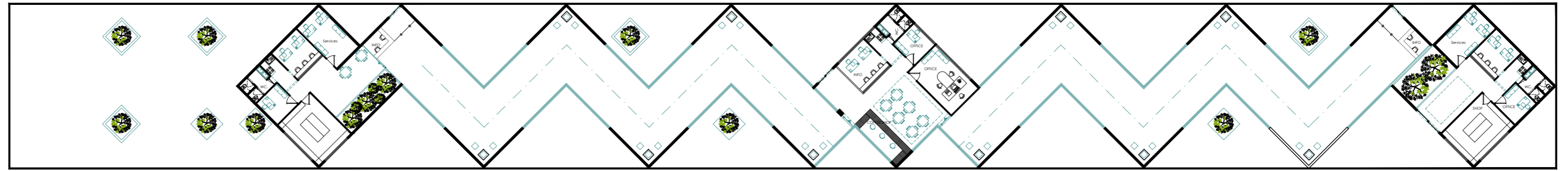
شماره نقشه :

DATE	SIGNATURE	طراح
		مهره امشای مهندسین مشاور
		توسعه
		کنترل
		نمونه
		رشته

DESCRIPTION	FIELD
A2	

ROOF FLOOR PLAN
SCALE - 1:100

بسته های فرصت سرمایه گذاری
شرکت توسعه و نگهداری اماکن ورزشی



عنوان پروژه :

عنوان نقشه :

موزه مجموعه ورزشی آزادی

شماره نقشه :

تاریخ	امضاء	شرح	FIELD
DATE	SIGNATURE	DESCRIPTION	
طراح	DESIGNED BY:		
ترسیم	DRAWN BY:		
کنترل	CHECKED BY:		
مسئوب	APPROVED BY:		
شرح			
A2			

OBJ.

DWG NO.

مقیاس :

SCALE:

واحد :

UNIT:



مهره امضای مهندسین مشاور

SHAHRIG

شرح

FIELD