



شرکت توسعه و نگهداری اماکن ورزشی کشور

احداث بوت کمپ مجموعه ورزشی آزادی



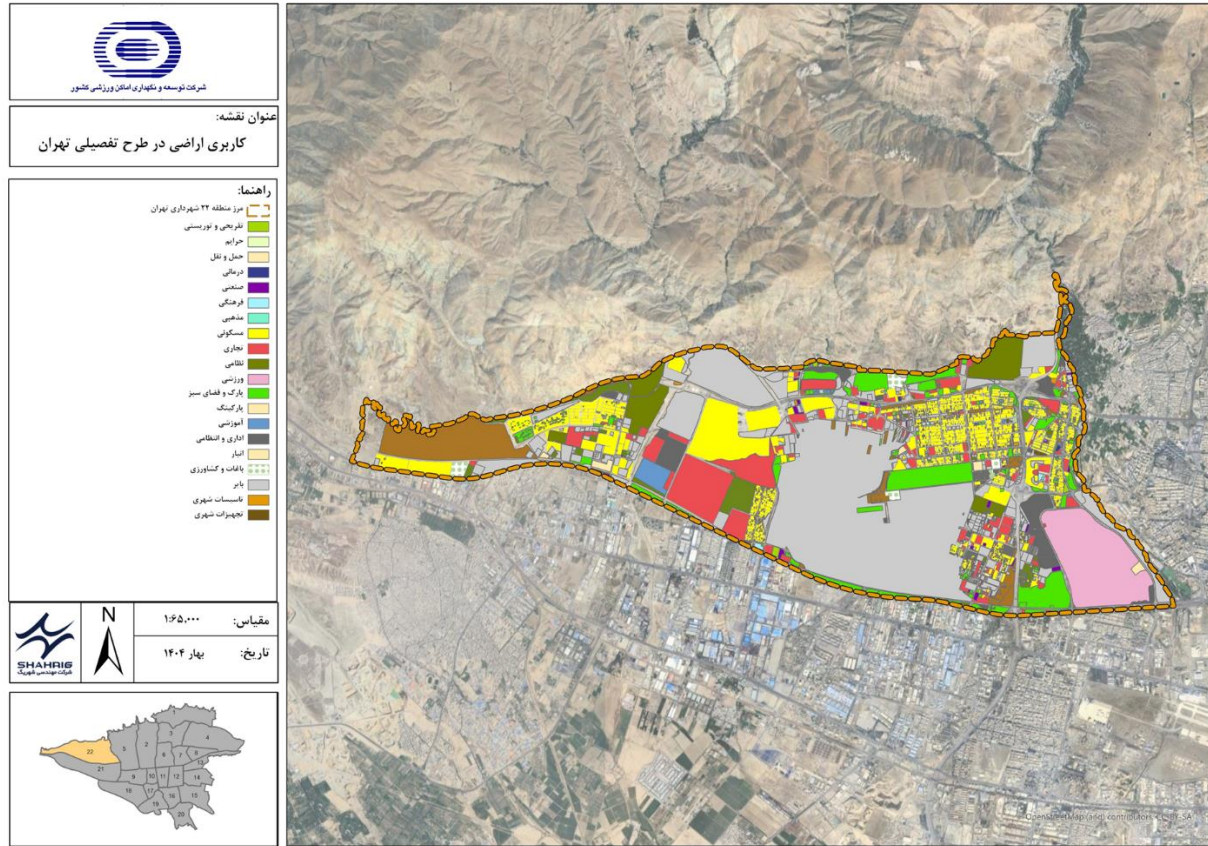
شرکت مهندسی شهریگ
Shahrig Engineering co



محللات و نواحی منطقه بیست و دو شهرداری تهران



موقعیت مجموعه ورزشی آزادی در منطقه ۲۲ تهران



کاربری پیشنهادی اراضی منطقه سه در طرح تفصیلی تهران



کاربریهای همجوار مجموعه ورزشی آزادی



کاربری اراضی		
آبپاشی ورزشی		
زمینهای ورزشی		
اماکن خدماتی و پشتیبانی و تأسیسات و اداری		
اماکن اقامتی		
دریاچه		
حاشیه دریاچه		
فضای سبز		
پارکینگ ها		
ترمینال اتوبوس رانی		
زمینهای بازی و متروکه		
مغایر		
جمع کل مجموعه ورزشی آزادی		
درصد	مساحت (مترمربع)	کاربری و فعالیتها
٪۱۷/۴	۵۹۰۵۹۶	کلیه زمینها و اماکن ورزشی و فدراسیونها
٪۰/۴	۱۴۱۰۰	اماکن اقامتی (هتلها و کمپینگ)
٪۰/۶	۱۹۰۰۰	اماکن خدماتی، پشتیبانی و تأسیسات
٪۳۴	۱۱۵۰۷۰۳	فضای سبز
٪۶/۸	۲۲۹۲۴۳	دریاچه
٪۷/۲	۲۴۵۲۶۴	اراضی حاشیه دریاچه
٪۱۰/۹	۳۶۹۱۷۲	پارکینگها
٪۱/۳	۴۴۷۴۱	ترمینال اتوبوسرانی
٪۲/۶	۸۹۸۷۳	زمینهای بازی و متروکه
٪۱۸/۷	۶۳۵۲۲۴	مغایر و مسیرهای پیاده
٪۱۰۰	۳۳۸۷۹۲۶	جمع کل مجموعه ورزشی آزادی

سلسله مراتب محورها و دسترسی های حوزه فراگیر مجموعه ورزشی آزادی

کاربری اراضی وضع موجود مجموعه (ماخذ: طرح جامع مجموعه ورزشی آزادی)



طرح تفصیلی پیشنهادی داخلی مجموعه ورزشی آزادی

سازمان فضایی و دسترسی های مجموعه ورزشی آزادی



تصویر هوایی و محدوده مجموعه ورزشی آزادی



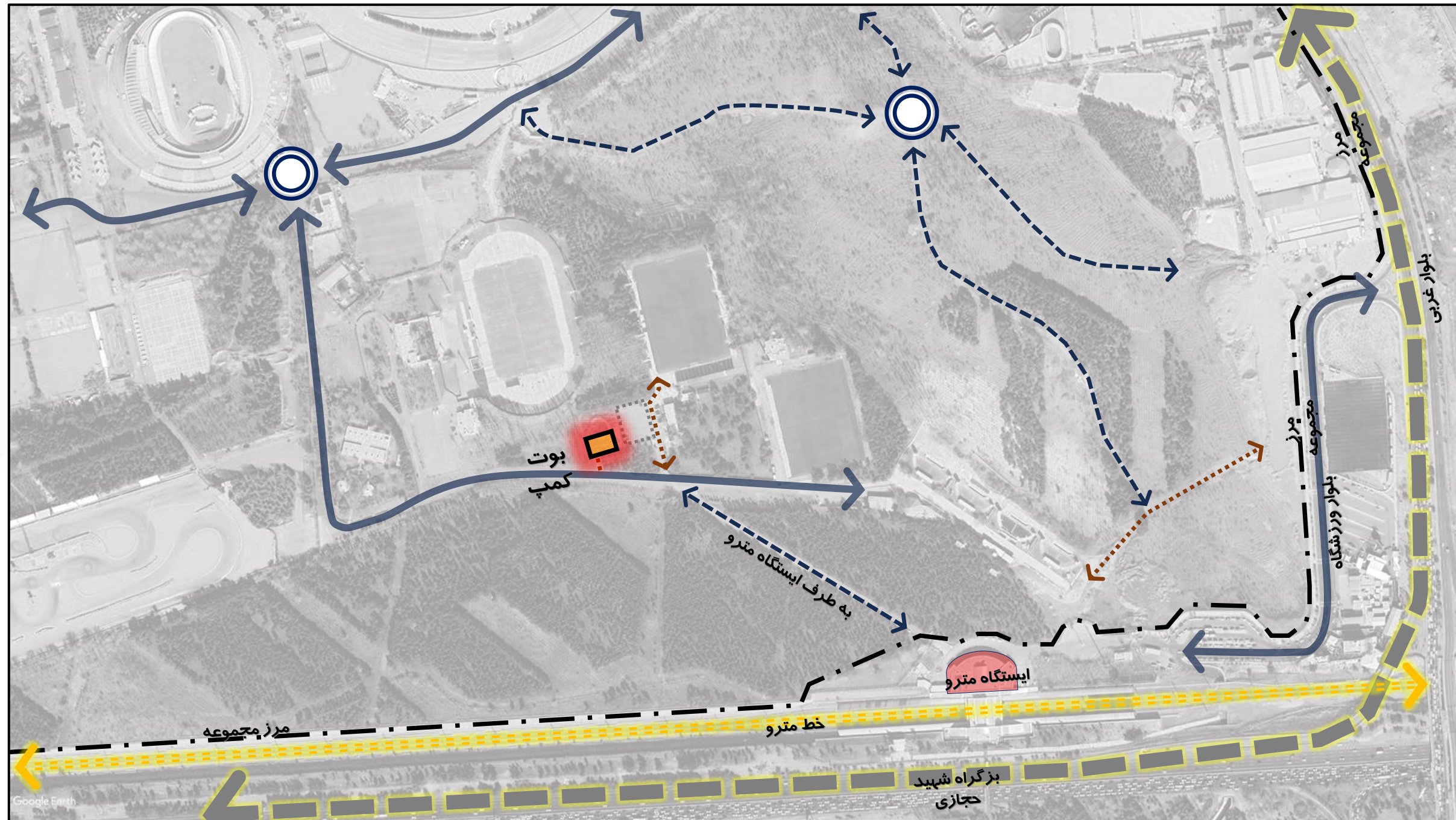
احداث بوت کمپ مجموعه ورزشی آزادی - سنجش وضعیت محدوده در مجموعه ورزشی



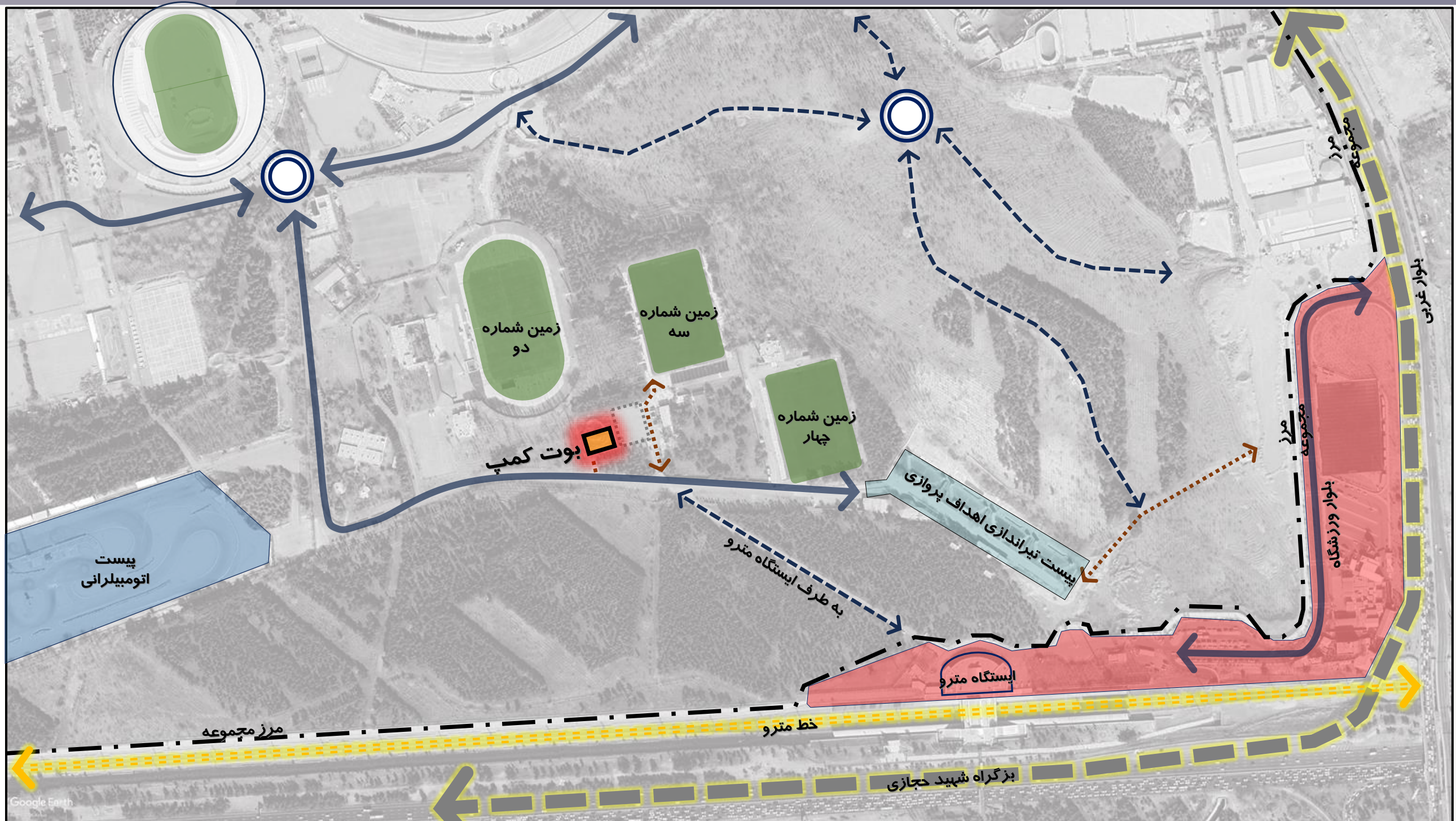
احداث بوت کمپ مجموعه ورزشی آزادی - سنجش وضعیت محدوده در مجموعه ورزشی



احداث بوت کمپ مجموعه ورزشی آزادی - سنجش وضعیت محدوده در مجموعه ورزشی



احداث بوت کمپ مجموعه ورزشی آزادی - سنجش وضعیت محدوده در مجموعه ورزشی









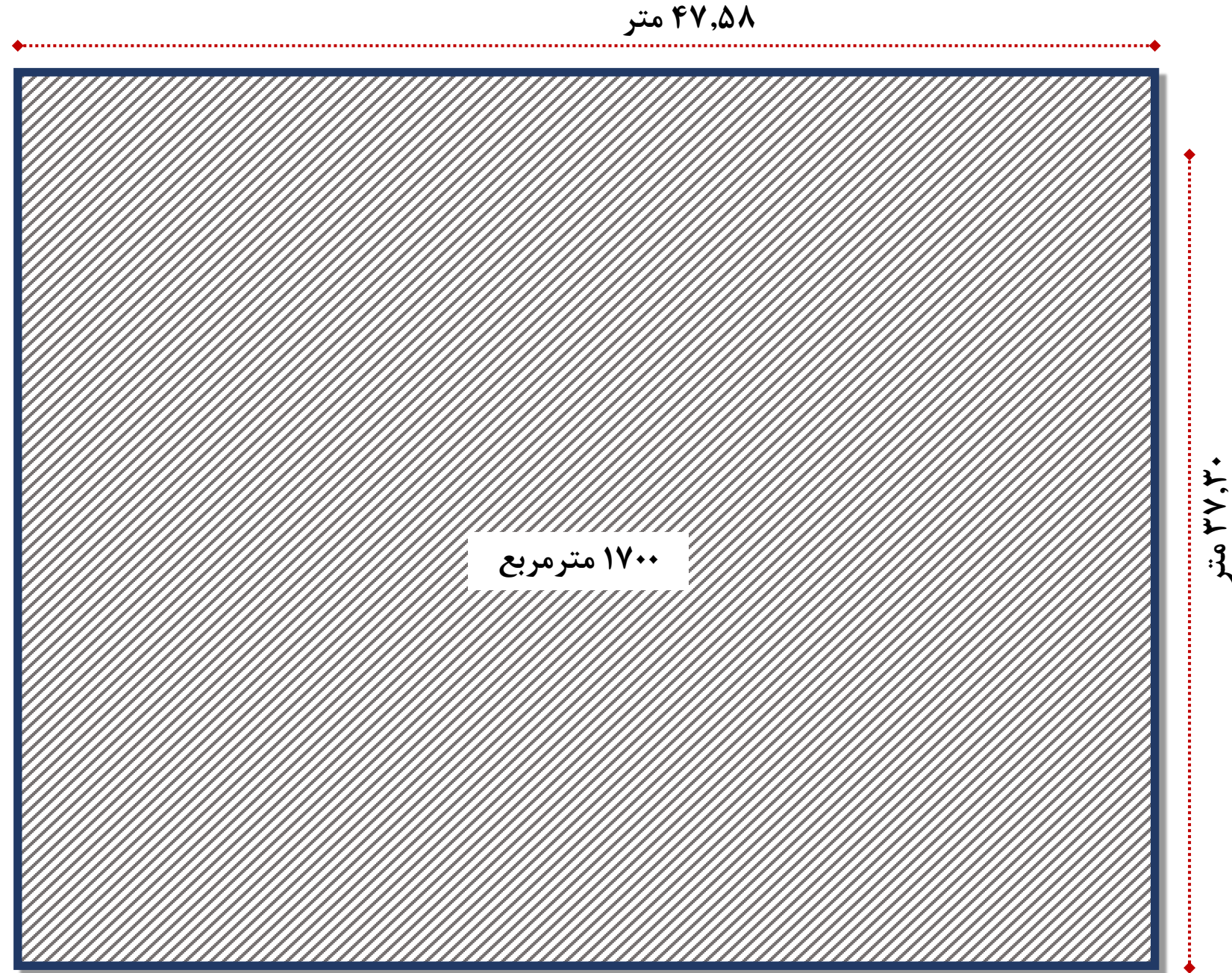
«ایجاد بوت کمپ در مجموعه ورزشی آزادی، فرصتی را فراهم آورده تا با ایجاد فضا و امکانات مورد نیاز جهت برگزاری دوره‌های آمادگی جسمانی، تناسب اندام و بدنسازی بصورت حرفه‌ای در مجموعه آزادی، گامی بلند در جهت توسعه ورزش قهرمانی در کشور برداشته شود. مکان‌گزینی دقیق و مجاورت با زمین‌های تمرینی فوتبال امکان برگزاری دوره‌های تمرینی و اردوهای فشرده برای تیم‌های ملی و باشگاهی را برای مربیان تسهیل نموده است. این موضوع موجبات موفقیت تیم‌ها و ورزشکاران را فراهم نموده است. ضمن اینکه برگزاری دوره‌های مستمر برای ورزشکاران علاقه‌مند به رشته بدنسازی در این مجموعه بر کارایی و بهره‌وری بوت کمپ افزوده است. همچنین استفاده از فضای پیرامونی و پشتیبان ضمن ارتقای عملکردی مجموعه جهت فراهم آوردن امکان افزایش تبلیغات محیطی، بر افزایش بهره‌وری اقتصادی مجموعه نیز تاثیر مثبت داشته است»

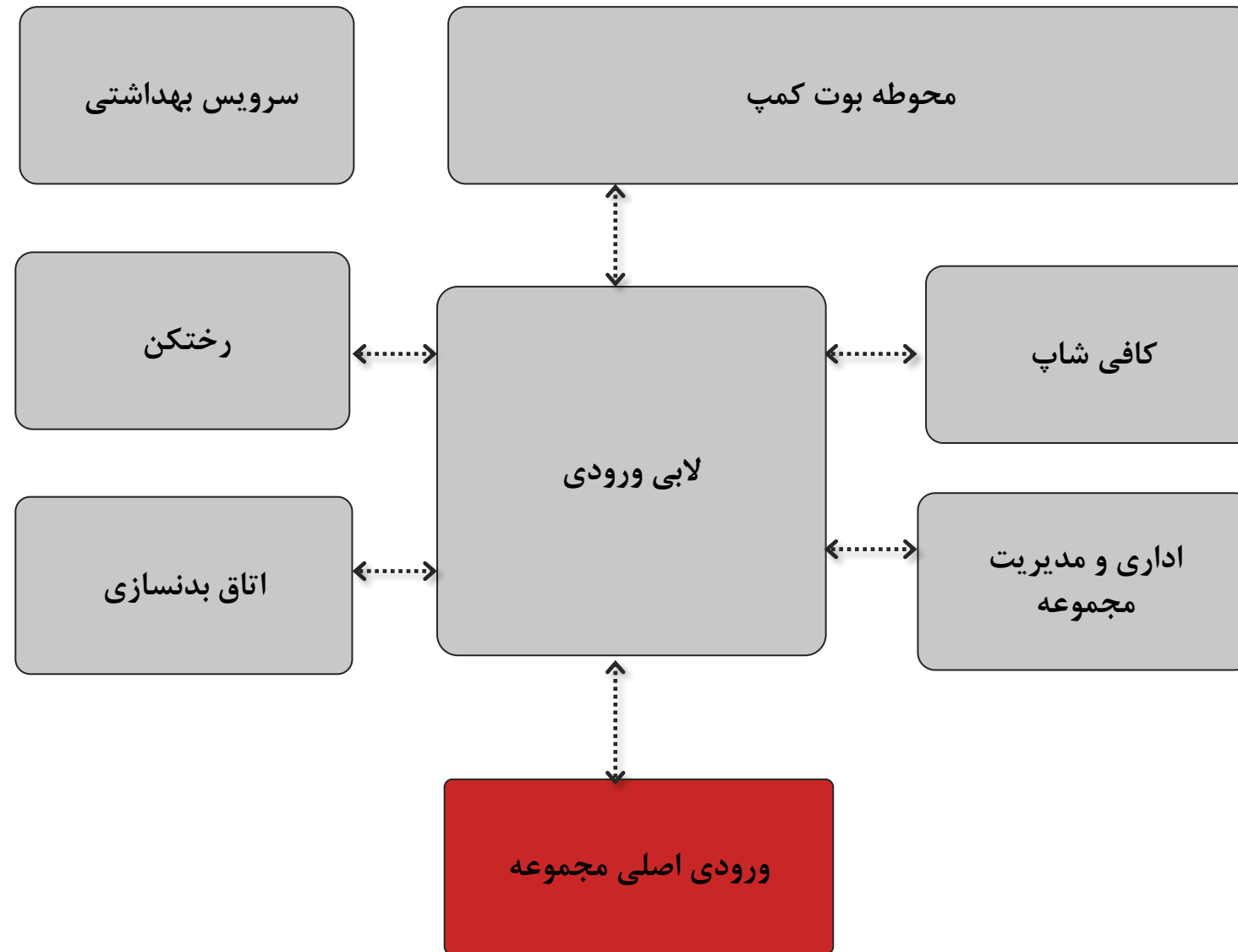


احداث بوت کمپ مجموعه ورزشی آزادی - چشم انداز و اهداف



- ارتقای کمی و کیفی زیرساختها و اماکن مربوط به ورزشهای بدنسازی
- ایجاد زمینه تمرین حرفه‌ای ورزشکاران و تیم‌های باشگاهی و ملی در مجموعه زیر نظر مربیان متخصص و مجرب
- توسعه و گسترش ورزش بدنسازی
- استانداردسازی و به روز رسانی اماکن ورزشی
- محوطه سازی و ایجاد مسیرهای باز بوت کمپ
- ایجاد سالن های ورزشی و مینی جیم و تجهیزات پشتیبان
- بهبود کیفیت تجربه کاربران و ورزشکاران از اوقات ورزش
- ارتقای سطح نشاط اجتماعی، پیوند میان اعضای گروه و تیم و همکاری سازنده بین ورزشکاران
- هماهنگ سازی توسعه اماکن ورزشی با خدمات رفاهی پایه مورد نیاز
- ارتقای سطح کیفی خدمات رفاهی مجموعه مطابق با استانداردهای بین المللی
- انعطاف پذیری در مجموعه جهت برگزاری ایونت ها و دوره‌های تمرینی در رده های مختلف
- ایجاد تجهیزات و امکانات متنوع و فضاهای جانبی
- استفاده بهینه از فضا و صرفه جویی در هزینه‌ها
- ایجاد فضایی برای تعامل ورزشکاران
- اصلاح و بهبود نما و جداره های ابنیه داخل مجموعه منطبق با معیارهای معماری سبز و منظرسازی پایدار

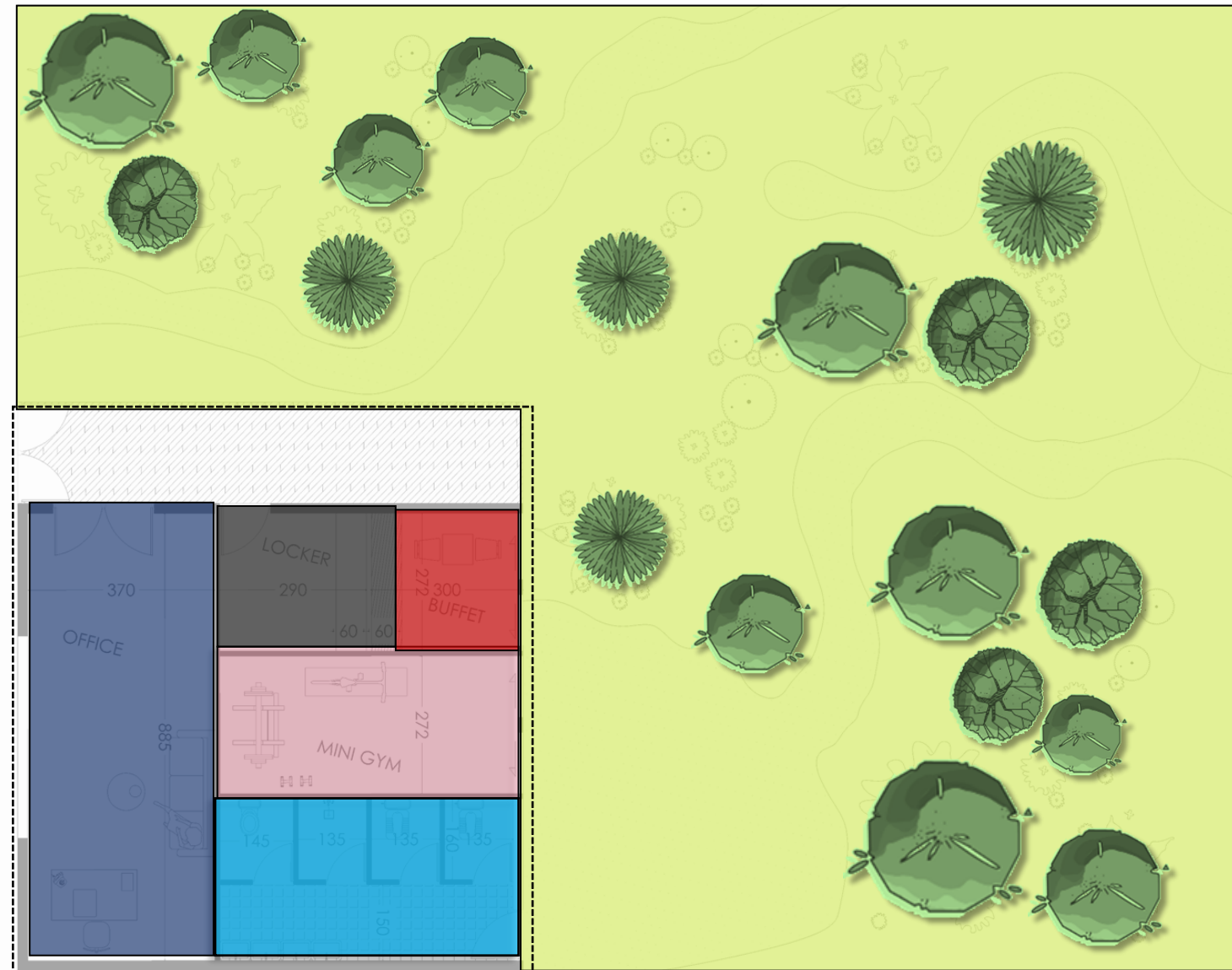


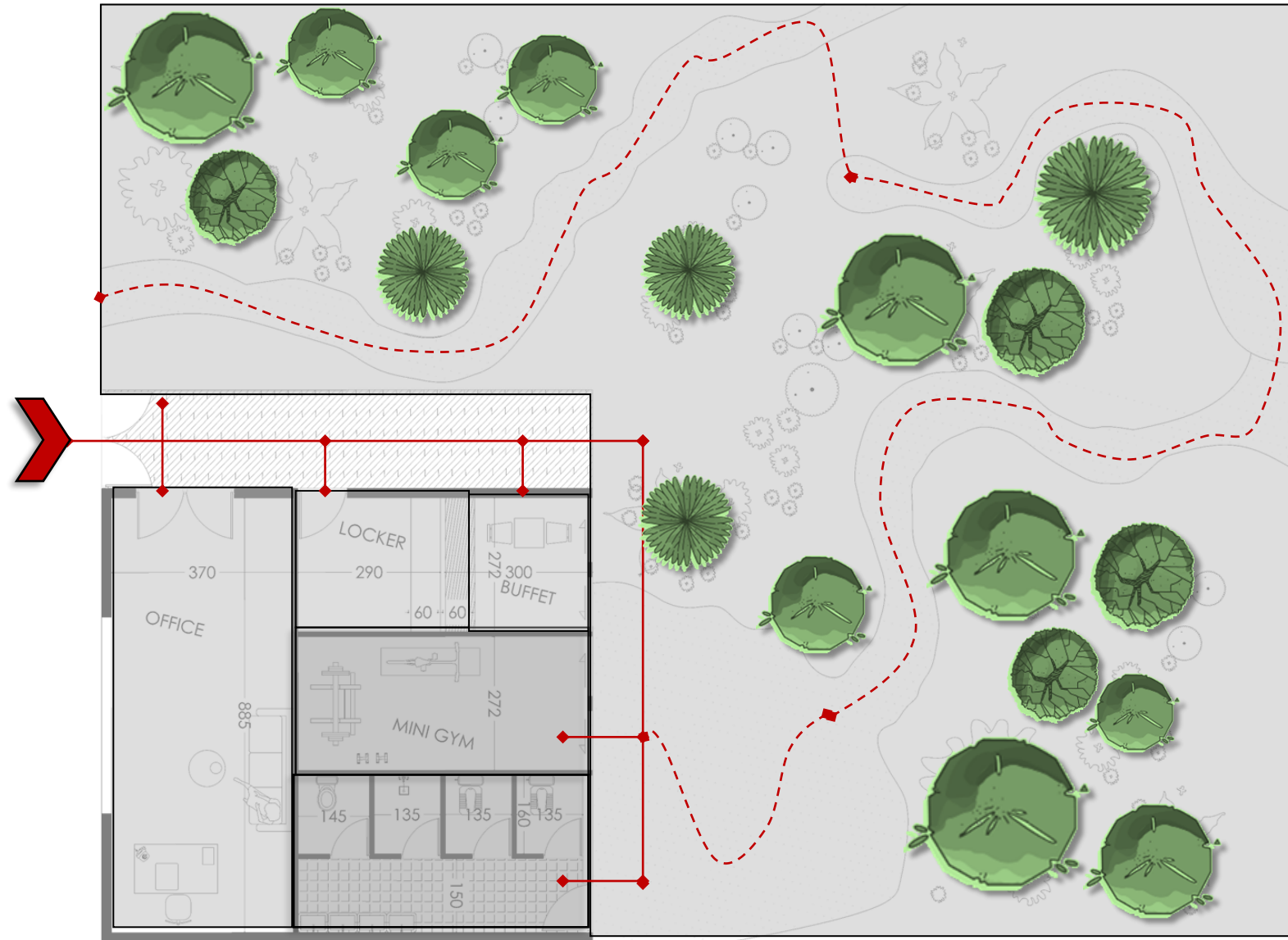


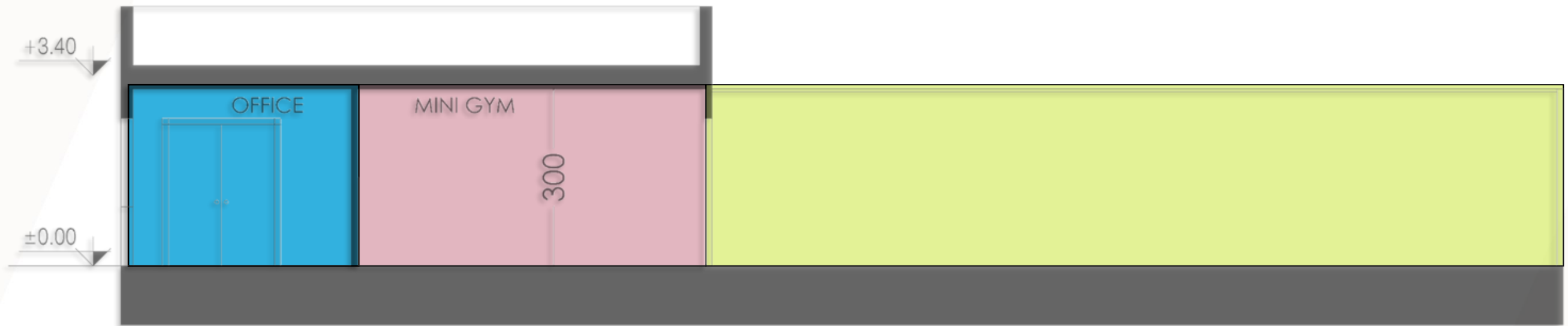
دیاگرام ارتباط فضایی مجموعه

- محوطه بوت کمپ
- سرویس بهداشتی
- رختکن
- کافی شاپ
- اداری و مدیریت
- اتاق بدنسازی

دیاگرام لکه گذاری







اداری آموزشی

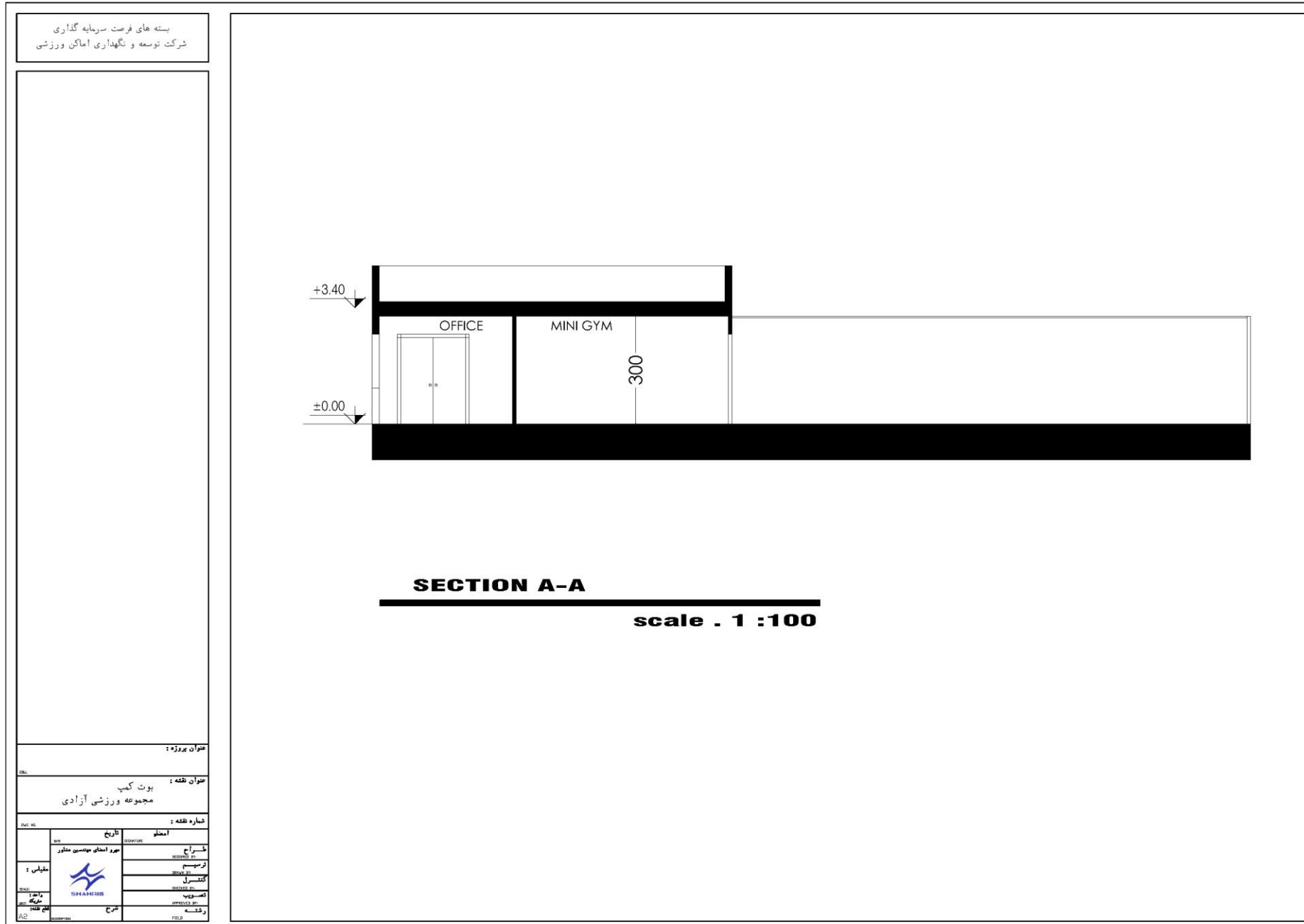


اتاق بدنسازی



محدوده باز بوت کمپ





احداث بوت کمپ مجموعه ورزشی آزادی - برنامه ریزی فیزیکی

تراکم بنا	سطح اشغال بنا	تعداد طبقات زیر زمین	تعداد طبقات روی زمین	سطح اعیان	سطح عرصه
درصد	درصد	تعداد	تعداد	متر مربع	متر مربع
۲۰,۶	۲۰,۶	۰	۱	۳۵۰	۱۷۰۰

واحد	مساحت (متر مربع)	ریز فعالیت	مساحت (متر مربع)	کاربری	طبقات
متر مربع	۷۴	اداری و آموزش	۳۵۰	بنای بوت کمپ	همکف
متر مربع	۱۳۹	بدنسازی			
متر مربع	۳۲	کافه			
متر مربع	۳۵	لاکرها			
متر مربع	۷۰	دوش و سرویس بهداشتی			
متر مربع	۱۳۵۰	محوطه و مسیرهای مناسب بوت کمپ	۱۳۵۰	محوطه و مسیرهای مناسب بوت کمپ	محوطه

واحد	برآورد	موضوع
متر مربع	۳۵۰	مجموع زیربنای ناخالص ساخت بنا

مشخصات فنی
سازه :
سازه فلزی پیچ و مهره فلزی/ سازه بتنی طبق مقررات ملی ساختمان و آئین نامه ۲۸۰۰ با هماهنگی (آزمایشهای مورد نیاز در آزمایشگاههای معتبر مورد تایید انجام خواهد شد)
کلیه آئین نامه ها و استانداردهای مقررات ملی در خصوص زلزله و ... طبق نقشه و محاسبات مورد تایید در کلیه المان های سازه ای لحاظ گردد
تاسیسات مکانیکی:
سیستم تهویه مطبوع : موتورخانه مرکزی و فن کوئل
سیستم فاضلاب
تاسیسات و سیستم های آتش نشانی
گاز رسانی
لوله کشی آب سرد و گرم مصرفی
سیستم جمع آوری و دفع آب های سطحی و فاضلاب برای جمع آوری و هدایت آب های باران و فاضلاب به خارج از بنا شامل انواع لوله ها، کانال ها، و تجهیزات
سیستم اطفا و شبکه بارنده
پایش و تفکیک زباله
ژنراتور و استابلایزر
سایر تاسیسات و تجهیزات مطابق مقررات ملی
تاسیسات الکتریکی:
روشنایی نرمال، روشنایی اضطراری، روشنایی ایمنی
ایجاد دید کافی و ایمن، به خصوص در شب یا در فضاهای تاریک. شامل انواع لامپ ها، چراغ ها و سیستم های کنترل روشنایی در بنا و محوطه
نور پردازی مناسب سالن
دوربین های پخش و ضبط
سیستم امنیت و ایمنی دوربین مدار بسته CCTV و نظارت تصویری
سیستم کشف و اعلام حریق
شبکه داخلی مخابرات
برق رسانی به تاسیسات و تجهیزات مکانیکال
آنتن مرکزی
سیستم های صوتی و تصویری سالن
تابلوهای برق ، برق اضطراری
سیستم ارت (اتصال زمین) ، همبندی
تجهیزات سبک کافه
سایر تاسیسات و تجهیزات مطابق مقررات ملی

احداث بوت کمپ مجموعه ورزشی آزادی - مشخصات فنی

مشخصات فنی			
سفت کاری :			
مطابق مباحث مقررات ملی	وال پست مطابق مقررات ملی	بلوک های سبک لیکا - هبلکس	دیوار چینی
	عایق رطوبتی	عایق حرارتی	شیب بندی مطابق استاندارد
نازک کاری:			
دیوار	سقف	کف	نام فضا
گچ و خاک و ضربه گیر های سالنی فومی یا مشابه - سنگ	سقف اکسپند متال و نورپردازی	کفپوش گرانولی	سالن بدنسازی
سرامیک درجه یک ایرانی ۱۲۰*۶۰ - گچ و خاک و رنگ	کناف و نورپردازی	سرامیک درجه یک ایرانی ۸۰*۸۰	اداری
سرامیک درجه یک ایرانی ۱۲۰*۶۰- شلف بندی و کابینت منطبق با طرح داخلی	کناف و نورپردازی	سرامیک درجه یک ایرانی ۸۰*۸۰	کافه
سرامیک درجه یک ایرانی ۱۲۰*۶۰	کناف و نورپردازی	سرامیک درجه یک ایرانی	لاکر و رختکن
-	-	چمن کاری - بتن -	محوطه
سرامیک درجه یک ایرانی ۱۲۰*۶۰	سقف های PVC یا سقف های کناف ضد آب	سرامیک درجه یک ایرانی	سرویس بهداشتی و دوش
نما:			
سنگ تراورتن، میکروسمنت - گرین وال به همراه شیشه ها و باز شوها منطبق با ضوابط سیما و منظر			
سایر تجهیزات :			
تجهیزات ایمنی کپسول آتش نشانی، جعبه کمک های اولیه، هشدار دهنده های آتش سوزی			
تجهیزات رفاهی: صندلی و میز استاندارد، سیستم تهویه و گرمایشی و سرمایشی، آب آشامیدنی			
تجهیزات کامل کافی شاپ، میز و صندلی نشیمن، تجهیزات کافه و پذیرایی به همراه مبلمان			
ست تجهیزات سرویس بهداشتی و حمام شامل روشویی، سرویس ایرانی و فرنگی، دوش، آئینه، باکس و			
تجهیزات لاکر روم کمد ها و قفسه ها، صندلی ها، آینه ها، سیستم های قفل، تهویه مناسب، نورپردازی، فضای تعویض لباس، میز وسایل، سشوار و تجهیزات بهداشتی			
وزنه های آزاد، دمبل ها، هالترها، وزنه های آزاد و صفحه، ماشین اسمیت، دستگاه سیم کش، دستگاه پرس سینه، دستگاه پرس پا، دستگاه جلو بازو لاری، دستگاه تی بار، توپ، کش، میله های EZ، کتل بل، فوم رول، نیمکت، استپ، دستگاه هاگ اسکوات، میله پارالل، قایقی، تردمیل، فیله، کرانچ، فلاپی، دیپ، ساعد، الپتیکال، دوچرخه و ...			
تخت ماساژ، سنگ داغ، دوش اسپا، سونا و جکوزی، حوضچه آب سرد، ابزارهای ماساژ، گرم کن سنگ ماساژ (هیتر)، لوازم مراقبت از پوست،			
رعایت کلیه ضوابط و قوانین سیما و منظر، تبلیغات، برندینگ و مجموعه			



نتایج مالی - اقتصادی

- ✓ مجموع هزینه‌های ثابت سرمایه‌ای (CAPEX) شامل هزینه‌های احداث بنا و تجهیزات متصل (۰.۸۴٪)، پیش‌بینی نشده (۰.۳٪)، تجهیز کارگاه (۰.۴٪)، نظارت (۰.۲۰۵٪)، مدیریت طرح (۰.۰۵٪) و تامین زیرساخت‌ها و انشعابات (۰.۶٪) است.
- ✓ مجموع اجاره‌ی سالیانه دریافتی (L) از سرمایه‌گذار، شامل اصل مبلغ اجاره (۰.۹۳٪) و سهم سالیانه‌ی پروژه از تامین هزینه‌ی فضاهای مشاع و اشتراکی (۰.۷٪) است.

خلاصه فاکتورهای مالی - اقتصادی:

۱۶۴,۲۸۶	هزینه ثابت سرمایه‌ای (CAPEX) (میلیون ریال)
۸۶,۲۱۳	درآمدهای جاری (میلیون ریال)
۳۸,۶۷۲	هزینه‌های عملیاتی (OPEX) (میلیون ریال)
۳۰٪	نرخ تنزیل (هزینه فرصت سرمایه‌گذاری)
۱۲	دوره ساخت و تکمیل پروژه (ماه)
۵	دوره بازگشت سرمایه (PP) (سال)
۸	دوره بهره‌برداری (سال)
۹	دوره واگذاری به سرمایه‌گذار (سال) (DPP)
۱۴,۷۸۶	پرداختی نقدی سرمایه‌گذار در بدو انعقاد قرارداد (شامل هزینه‌های نظارت و مدیریت طرح، تامین زیرساخت‌ها و انشعابات، فضاهای مشاعی و اشتراکی)
۲۶,۷۵۰	اجاره‌ی سالیانه دریافتی (L) از سرمایه‌گذار (میلیون ریال)
۳۳٪	نرخ بازده داخلی (IRR)
۱۸,۵۱۵	ارزش خالص فعلی (NPV) (میلیون ریال)
BOLT	مدل مشارکت



CAPEX

هزینه‌های نظارت و مدیریت طرح، تامین زیرساخت‌ها و انشعابات (پرداختی سرمایه‌گذار در بدو انعقاد قرارداد)			
ردیف	شرح هزینه‌ها	سهم از کل (درصد)	کل هزینه (میلیون ریال)
۱	نظارت	۲.۵٪	۴,۱۰۷
۲	مدیریت طرح (MC)	۰.۵٪	۸۲۱
۳	تامین زیرساخت‌ها و انشعابات	۶٪	۹,۸۵۷
	جمع کل	-	۱۴,۷۸۶

جمع کل هزینه‌های ثابت سرمایه‌گذاری (CAPEX)		
ردیف	شرح	مبلغ کل (میلیون ریال)
۱	هزینه ساخت کاربری‌ها	۱۴۹,۵۰۰
۲	هزینه‌های نظارت و مدیریت طرح، تامین زیرساخت‌ها و انشعابات (پرداختی سرمایه‌گذار در بدو انعقاد قرارداد)	۱۴,۷۸۶
	جمع کل	۱۶۴,۲۸۶



CAPEX

طبقات	کاربری	مساحت (متر مربع)	ریز فعالیت	مساحت (متر مربع)	واحد	هزینه واحد ساخت (ریال)	جمع هزینه ساخت (ریال)
همکف	باشگاه بدنسازی	۳۵۰	اداری و آموزش	۷۴	متر مربع	۳۵۰,۰۰۰,۰۰۰	۲۵,۹۰۰,۰۰۰,۰۰۰
			بدنسازی	۱۳۹	متر مربع	۳۵۰,۰۰۰,۰۰۰	۴۸,۶۵۰,۰۰۰,۰۰۰
			کافه	۳۲	متر مربع	۳۵۰,۰۰۰,۰۰۰	۱۱,۲۰۰,۰۰۰,۰۰۰
			لاکرها	۳۵	متر مربع	۳۵۰,۰۰۰,۰۰۰	۱۲,۲۵۰,۰۰۰,۰۰۰
			دوش و سرویس بهداشتی	۷۰	متر مربع	۳۵۰,۰۰۰,۰۰۰	۲۴,۵۰۰,۰۰۰,۰۰۰
محوطه	محوطه و مسیرهای مناسب بوت کمپ	۱۳۵۰	محوطه و مسیرهای مناسب بوت کمپ	۱۳۵۰	متر مربع	۲۰,۰۰۰,۰۰۰	۲۷,۰۰۰,۰۰۰,۰۰۰
جمع کل هزینه های ساخت							
هزینه های پیش بینی نشده معادل ۳ درصد کل							
هزینه های تجهیز کارگاه معادل ۴ درصد کل							
هزینه های کنترل و نظارت معادل ۳ درصد کل							
جمع کل هزینه های ساخت با اعمال بالاسری ها							
							۱۴۹,۵۰۰,۰۰۰,۰۰۰
							۴,۹۸۳,۳۳۳,۳۳۳
							۶,۶۴۴,۴۴۴,۴۴۴
							۴,۹۸۳,۳۳۳,۳۳۳
							۱۶۶,۱۱۱,۱۱۱,۱۱۱



OPEX

مجموع هزینه‌های عملیاتی (OPEX) سالیانه		
ردیف	عنوان	مبلغ (میلیون ریال)
۱	حقوق و دستمزد نیروی انسانی	۲۸,۷۲۸
۲	هزینه مصرف انرژی	۴,۴۲۰
۳	هزینه تعمیر و نگهداری	۲,۲۱۰
۴	هزینه مواد اولیه و مصرفی	۴,۴۲۰
۵	هزینه بازاریابی و تبلیغات	۱,۳۲۶
۶	هزینه پیش‌بینی نشده	۲,۲۱۰
۷	هزینه بیمه (تجهیزات، آتش‌سوزی، مسئولیت و غیره)	۸۸۴
۸	اجاره پرداختی سالیانه به سرمایه‌پذیر (L)	۲۶,۷۵۰
	جمع کل	۷۰,۹۴۷

نیروی انسانی			
تعداد نیروی انسانی (نفر)	حقوق ماهیانه (میلیون ریال)	حقوق، مزایا، عیدی، پاداش، بیمه و سنوات سالیانه	حقوق سالیانه (میلیون ریال)
۷	۲۰۰	۴,۱۰۴	۲۸,۷۲۸
	جمع		۲۸,۷۲۸



زمان بندی تحقق درآمدهای پروژه

سال اول	سال دوم	سال سوم	سال چهارم	سال پنجم	سال ششم
درصد	درصد	درصد	درصد	درصد	درصد
۰٪	۵۵٪	۶۰٪	۷۵٪	۷۵٪	۷۵٪



درآمد

جمع کل درآمدهای بخش ورزشی (آموزشی و تفریحی)						
ردیف	شرح درآمد	واحد	مقدار	هزینه هر سانس / دوره (میلیون ریال)	تعداد روزهای فعال در سال	درآمد کل در سال (میلیون ریال)
۱	سالن بدنسازی	نفر سانس در روز	۱۴۰	۲	۳۳۰	۹۲,۴۰۰
۲	بوت کمپ	گروه سانس در روز	۱۰۰	۱	۳۳۰	۳۳,۰۰۰
	درآمد کل					۱۲۵,۴۰۰



جریان نقدی (CF)

شرح / سال	۱	۲	۳	۴	۵	۶	۷	۸	۹	۱۰
درآمدهای پروژه	۰	۸۶،۲۱۳	۱۱۷،۵۶۳	۱۸۳،۶۹۱	۲۲۹،۶۱۴	۲۸۷،۰۱۸	۳۵۸،۷۷۲	۴۴۸،۴۶۵	۵۶۰،۵۸۲	۷۰۰،۷۲۷
هزینه های سرمایه ای	۱۶۴،۲۸۶	-	-	-	-	-	-	-	-	-
هزینه های عملیاتی	۰	۳۸،۶۷۲	۶۹،۰۵۸	۸۶،۳۲۲	۱۰۷،۹۰۳	۱۳۴،۸۷۸	۱۶۸،۵۹۸	۲۱۰،۷۴۷	۲۶۳،۴۳۴	۳۲۹،۲۹۳
اجاره پرداختی به سرمایه پذیر (L)	۰	۲۵،۰۰۰	۳۱،۲۵۰	۳۹،۰۶۳	۴۸،۸۲۸	۶۱،۰۳۵	۷۶،۲۹۴	۹۵،۳۶۷	۱۱۹،۲۰۹	۱۴۹،۰۱۲
تامین هزینه های فزاینده مشاع و اشتراکی	۰	۱،۷۵۰	۲،۱۸۸	۲،۷۳۴	۳،۴۱۸	۴،۲۷۲	۵،۳۴۱	۶،۶۷۶	۸،۳۴۵	۱۰،۴۳۱
جریان نقدی آزاد پروژه	-۱۶۴،۲۸۶	۲۰،۷۹۰	۱۵،۰۶۷	۵۵،۵۷۲	۶۹،۴۶۶	۸۶،۸۳۲	۱۰۸،۵۴۰	۱۳۵،۶۷۵	۱۶۹،۵۹۴	۲۱۱،۹۹۲
جریان نقدی آزاد تجمعی	-۱۶۴،۲۸۶	(۱۴۳،۴۹۶)	(۱۲۸،۴۲۸)	(۷۲،۸۵۶)	(۳،۳۹۰)	۸۳،۴۴۲	۱۹۱،۹۸۱	۳۲۷،۶۵۶	۴۹۷،۲۵۰	۷۰۹،۲۴۲



تحلیل حساسیت

تغییر در هزینه ها									
درصد	۲۰-٪	۱۵-٪	۱۰-٪	۵-٪	۰٪	۵-٪	۱۰-٪	۱۵-٪	۲۰-٪
۲۰-٪			۱۱-٪	۰٪	۸٪	۱۵٪	۲۱٪	۲۷٪	۳۳٪
۱۵-٪	۲۳-٪	۶-٪	۳٪	۱۰٪	۱۶٪	۲۲٪	۲۷٪	۳۳٪	۳۸٪
۱۰-٪	۳-٪	۵٪	۱۱٪	۱۷٪	۲۲٪	۲۷٪	۳۳٪	۳۸٪	۴۳٪
۵-٪	۷٪	۱۲٪	۱۸٪	۲۳٪	۲۸٪	۳۳٪	۳۸٪	۴۳٪	۴۸٪
۰٪	۱۴٪	۱۹٪	۲۳٪	۲۸٪	۳۳٪	۳۷٪	۴۲٪	۴۷٪	۵۳٪
۵٪	۱۹٪	۲۴٪	۲۸٪	۳۳٪	۳۷٪	۴۲٪	۴۷٪	۵۲٪	۵۷٪
۱۰٪	۲۴٪	۲۸٪	۳۳٪	۳۷٪	۴۱٪	۴۶٪	۵۱٪	۵۶٪	۶۲٪
۱۵٪	۲۹٪	۳۳٪	۳۷٪	۴۱٪	۴۵٪	۵۰٪	۵۵٪	۶۰٪	۶۶٪
۲۰٪	۳۳٪	۳۷٪	۴۱٪	۴۵٪	۴۹٪	۵۴٪	۵۹٪	۶۴٪	۷۰٪

تغییر در درآمدها

بسته های فرصت سرمایه گذاری
شرکت توسعه و نگهداری اماکن ورزشی



GROUND FLOOR PLAN.
scale . 1 : 100

عنوان پروژه :

عنوان نقشه :

بوت کمپ
مجموعه ورزشی آزادی

شماره نقشه :

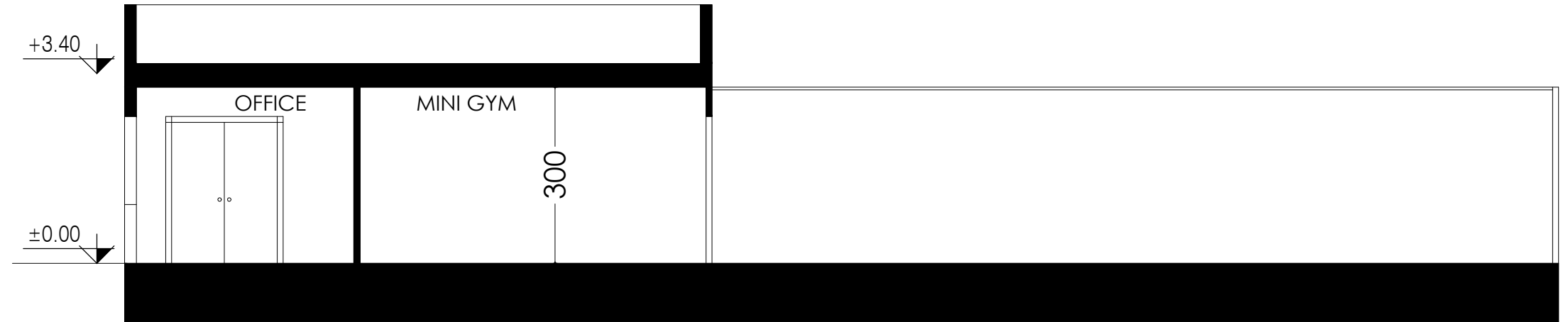
DWG NO.	تاریخ	امضاء
	DATE	SIGNATURE
	مهر و امضای مهندس مشاور	طراح
		DESIGNED BY:
		ترسیم
		DRAWN BY:
		کنترل
		CHECKED BY:
		تصویب
		APPROVED BY:
	شرح	رشته
	DESCRIPTION	FIELD

مقیاس :
SCALE:
واحد :
UNIT:
A2



SHAHRIQ

بسته های فرصت سرمایه گذاری
شرکت توسعه و نگهداری اماکن ورزشی



SECTION A-A

scale . 1 :100

عنوان پروژه :


DBL

عنوان نقشه :

بوت کمپ
مجموعه ورزشی آزادی

شماره نقشه :

DWG NO.

تاریخ	امضاء
DATE	SIGNATURE
مهره امتهای مهندسی مشاور	طراح DESIGNED BY:
	ترسیم DRAWN BY:
	کنترل CHECKED BY:
واحد : متریک	تصویب APPROVED BY:
نوع نقشه: A2	شرح FIELD
مقیاس :	رشته FIELD
SCALE:	رشته FIELD
UNIT:	رشته FIELD
DESCRIPTION	FIELD