



شرکت توسعه و نگهداری اماکن ورزشی کشور

# بولینگ و بلیارد مجموعه ورزشی آزادی

## بولینگ



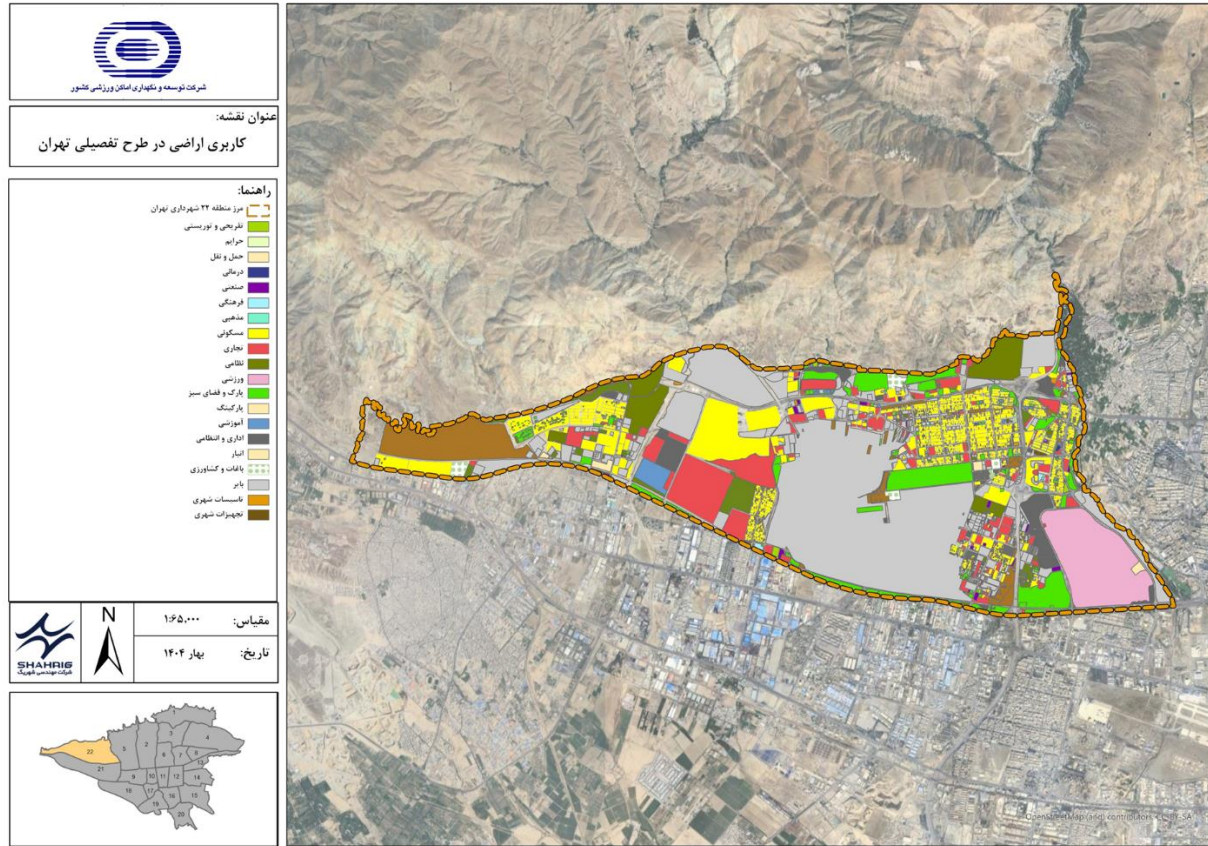
شرکت مهندسی شهریک  
Shahrig Engineering co



محللات و نواحی منطقه بیست و دو شهرداری تهران



موقعیت مجموعه ورزشی آزادی در منطقه ۲۲ تهران



کاربری پیشنهادی اراضی منطقه سه در طرح تفصیلی تهران



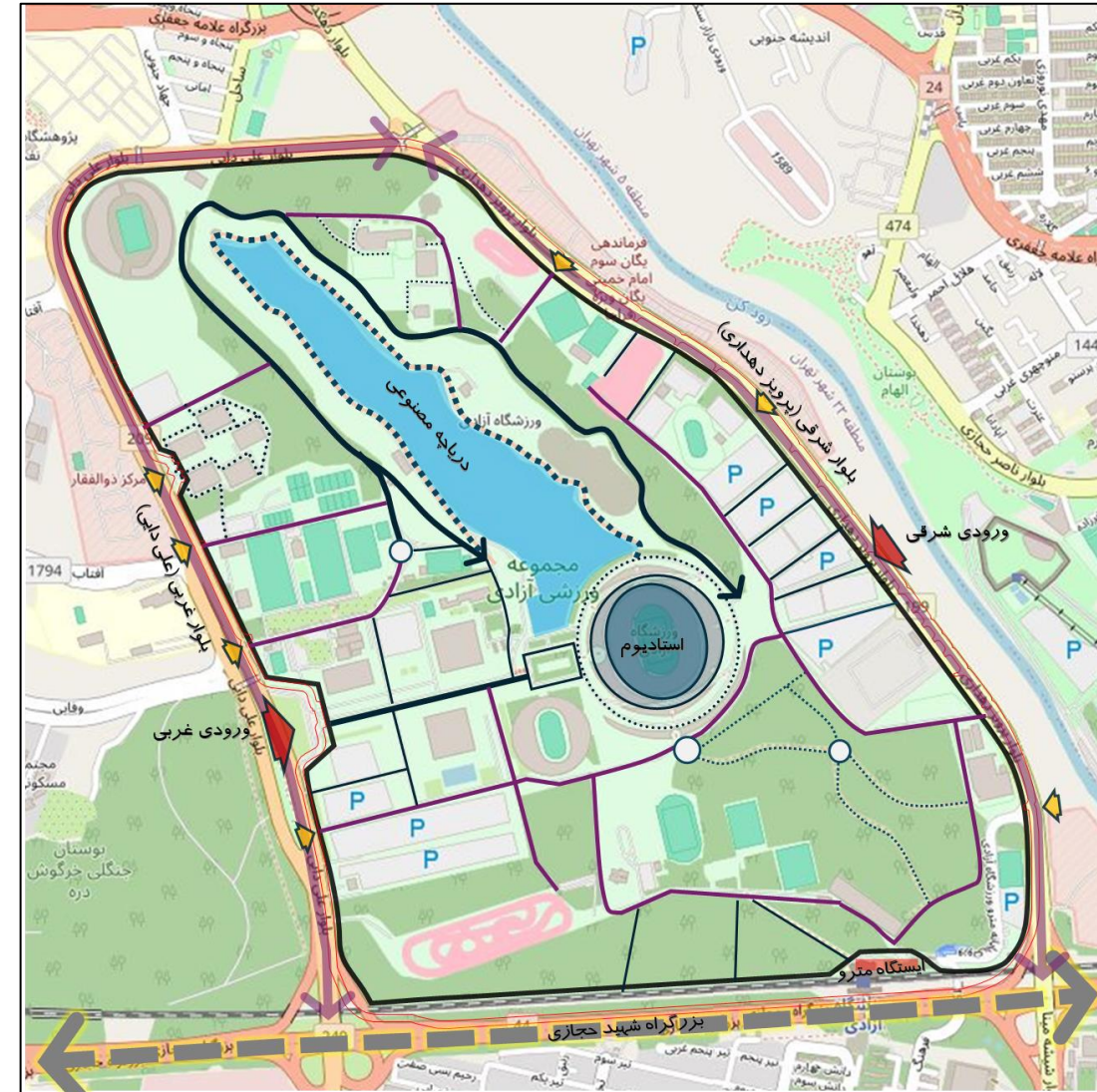
کاربریهای همجوار مجموعه ورزشی آزادی



کاربری اراضی		
آبپاش ورزشی		
زمینهای ورزشی		
اماکن خدماتی و پشتیبانی و تأسیسات و اداری		
اماکن اقامتی		
دریاچه		
حاشیه دریاچه		
فضای سبز		
پارکینگ ها		
ترمینال اتوبوس رانی		
زمینهای بازی و متروکه		
مغایر		
<b>جمع کل مجموعه ورزشی آزادی</b>		
درصد	مساحت (مترمربع)	کاربری و فعالیتها
٪۱۷٫۴	۵۹۰۵۹۶	کلیه زمینها و اماکن ورزشی و فدراسیونها
٪۰٫۴	۱۴۱۰۰	اماکن اقامتی (هتلها و کمپینگ)
٪۰٫۶	۱۹۰۰۰	اماکن خدماتی، پشتیبانی و تأسیسات
٪۳۴	۱۱۵۰۷۰۳	فضای سبز
٪۶٫۸	۲۲۹۲۴۳	دریاچه
٪۷٫۲	۲۴۵۲۶۴	اراضی حاشیه دریاچه
٪۱۰٫۹	۳۶۹۱۷۲	پارکینگها
٪۱٫۳	۴۴۷۴۱	ترمینال اتوبوسرانی
٪۲٫۶	۸۹۸۷۳	زمینهای بازی و متروکه
٪۱۸٫۷	۶۳۵۲۲۴	مغایر و مسیرهای پیاده
٪۱۰۰	۳۳۸۷۹۲۶	جمع کل مجموعه ورزشی آزادی

سلسله مراتب محورها و دسترسی های حوزه فراگیر مجموعه ورزشی آزادی

کاربری اراضی وضع موجود مجموعه (ماخذ: طرح جامع مجموعه ورزشی آزادی)

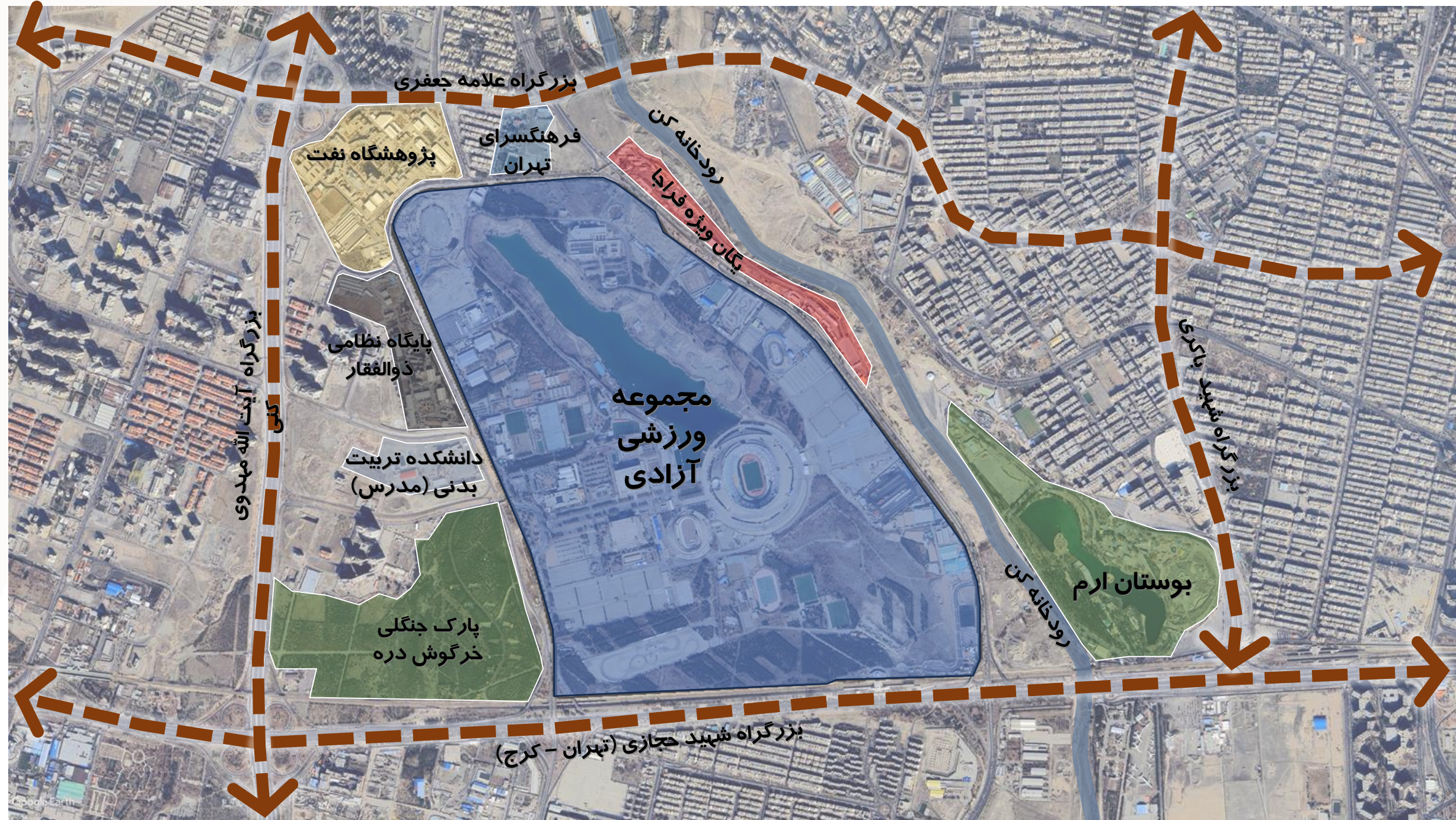


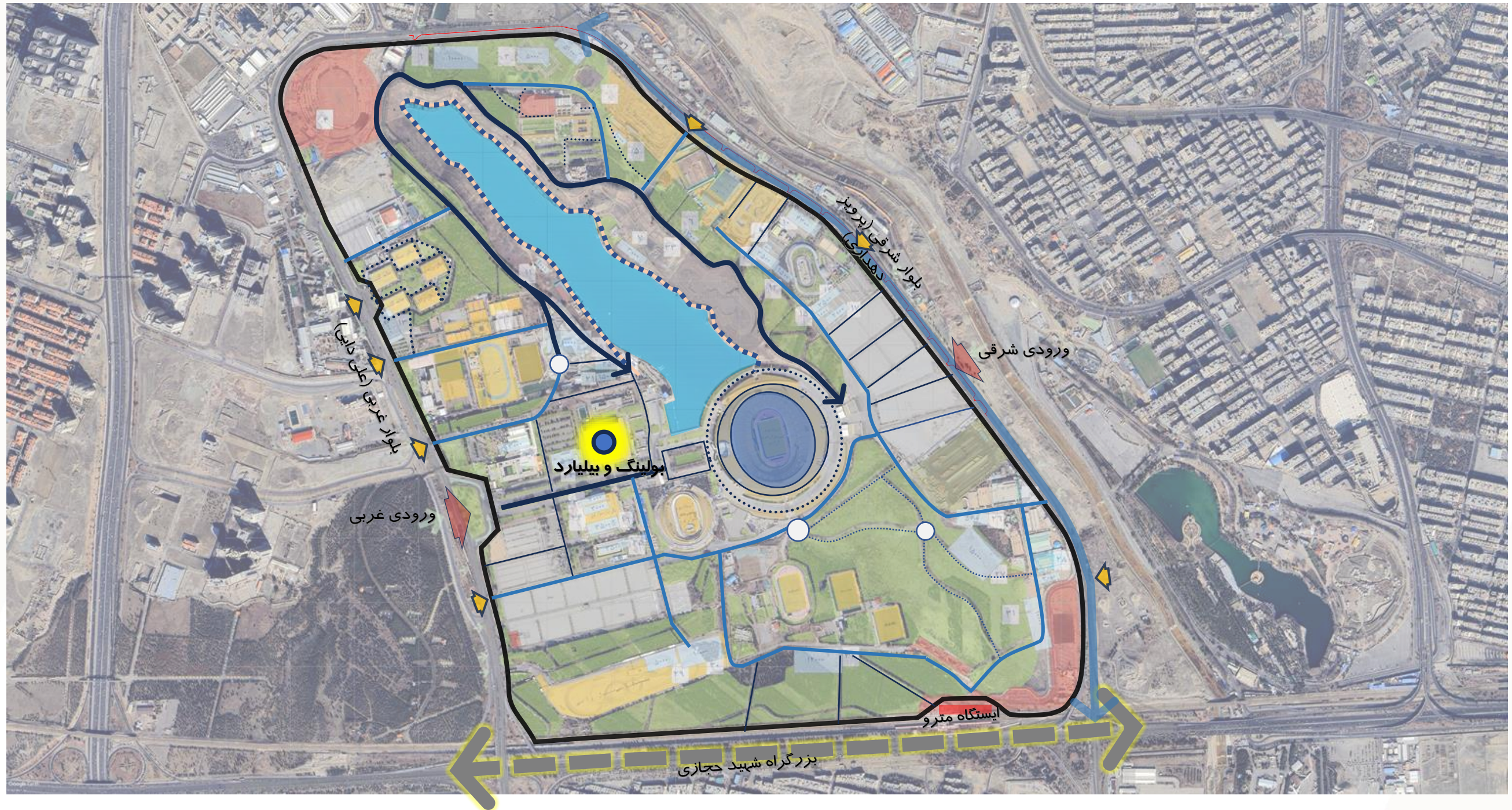
طرح تفصیلی پیشنهادی داخلی مجموعه ورزشی آزادی

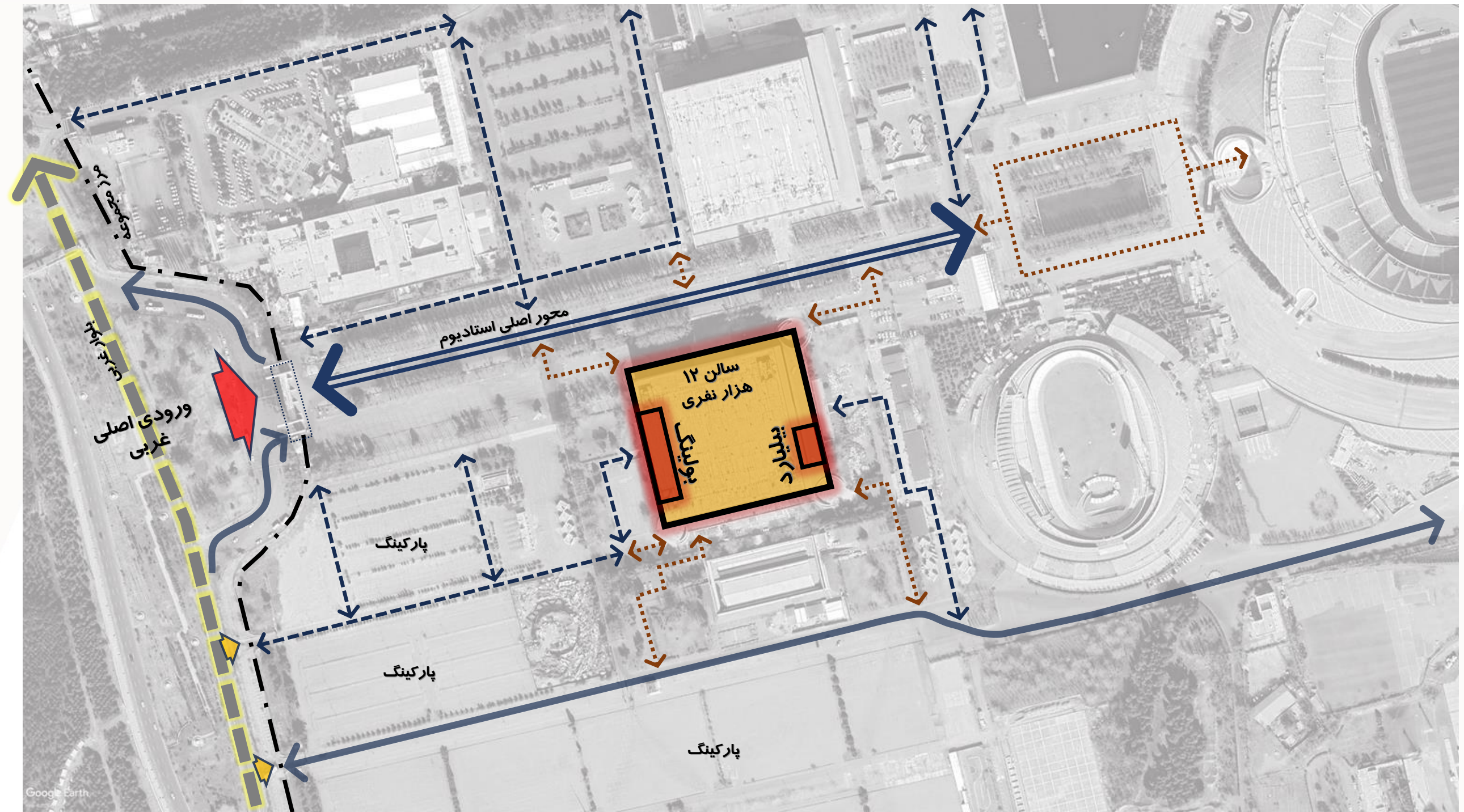
سازمان فضایی و دسترسی های مجموعه ورزشی آزادی



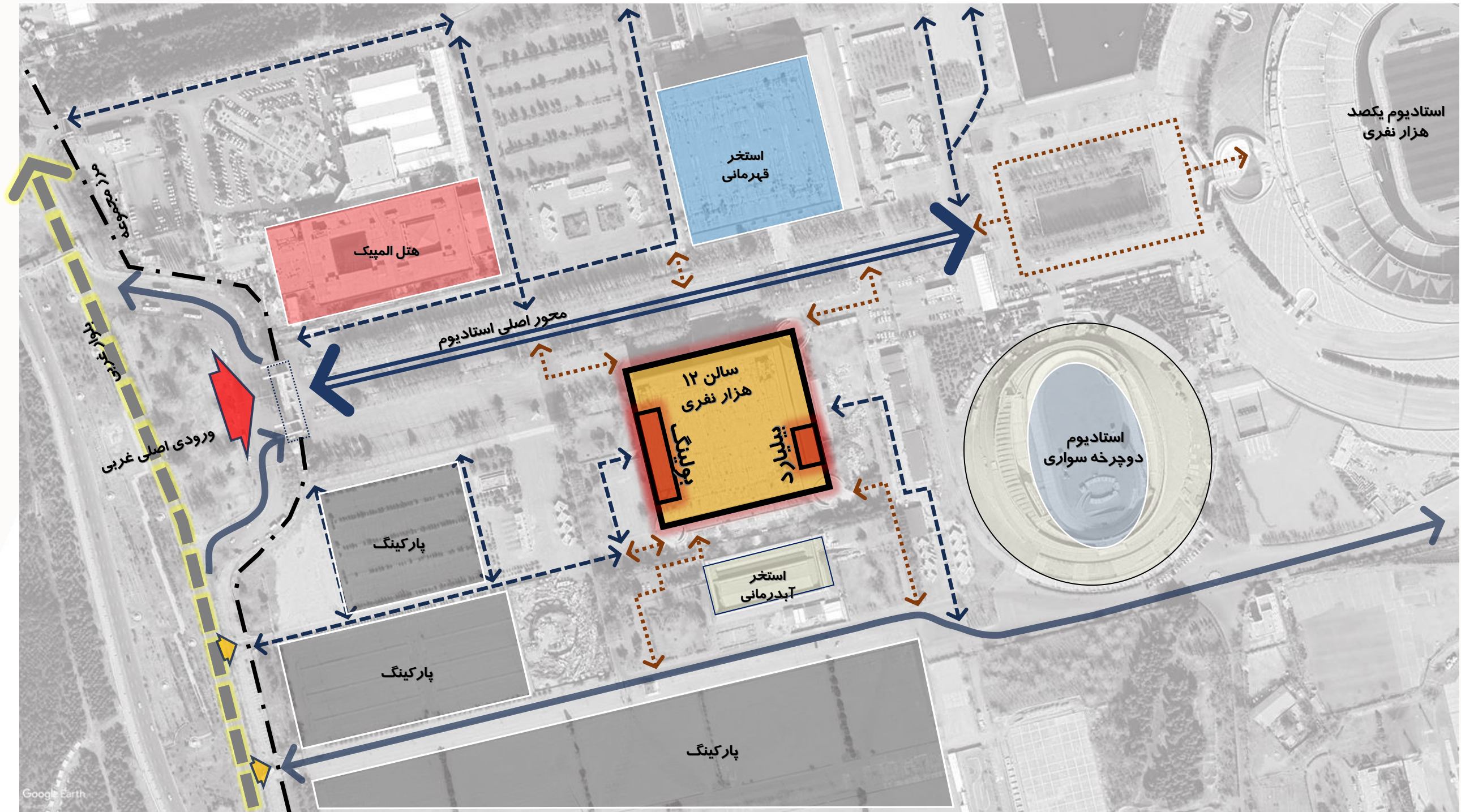
تصویر هوایی و محدوده مجموعه ورزشی آزادی

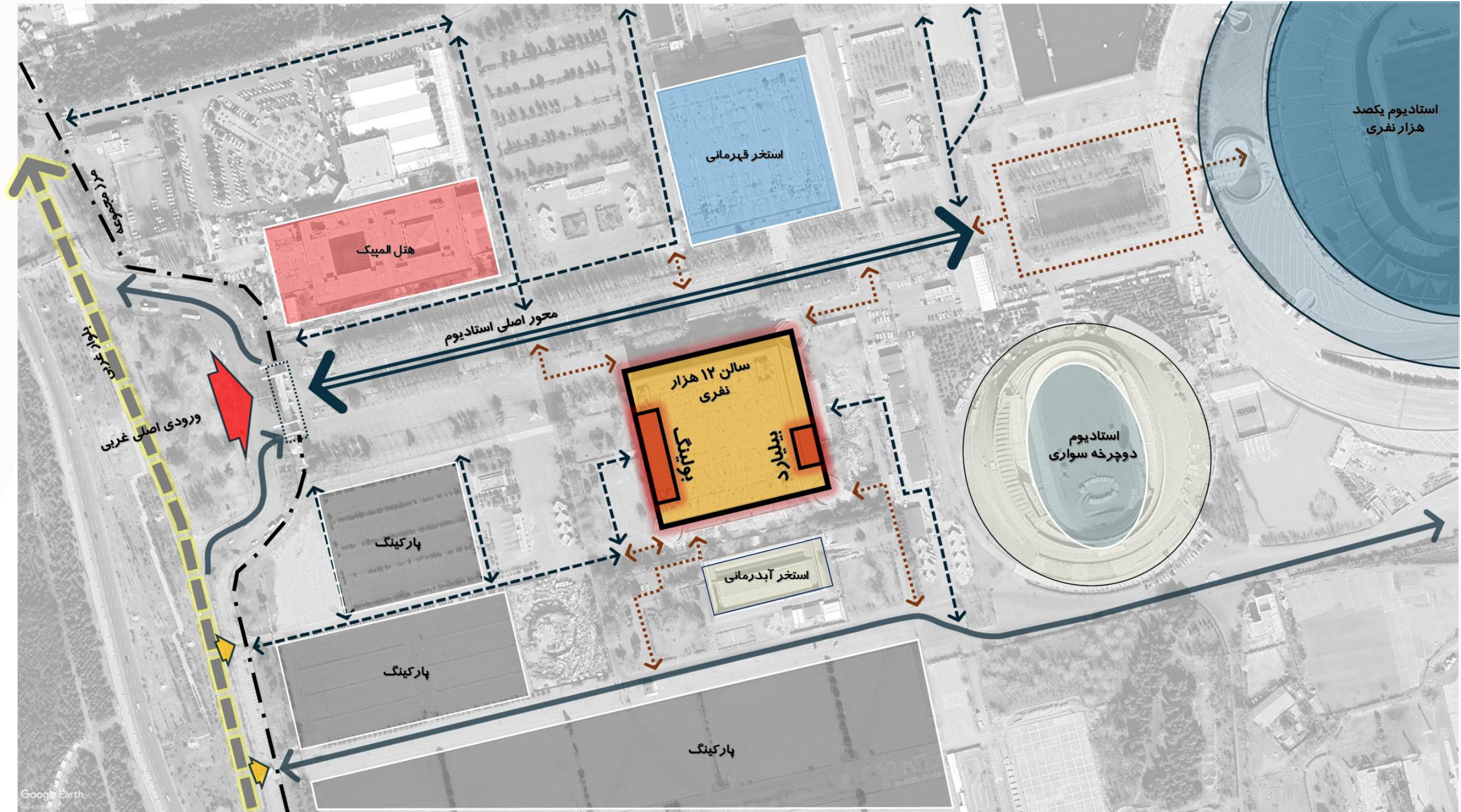






# سنجش وضعیت در مجموعه - بولینگ و بیلارد

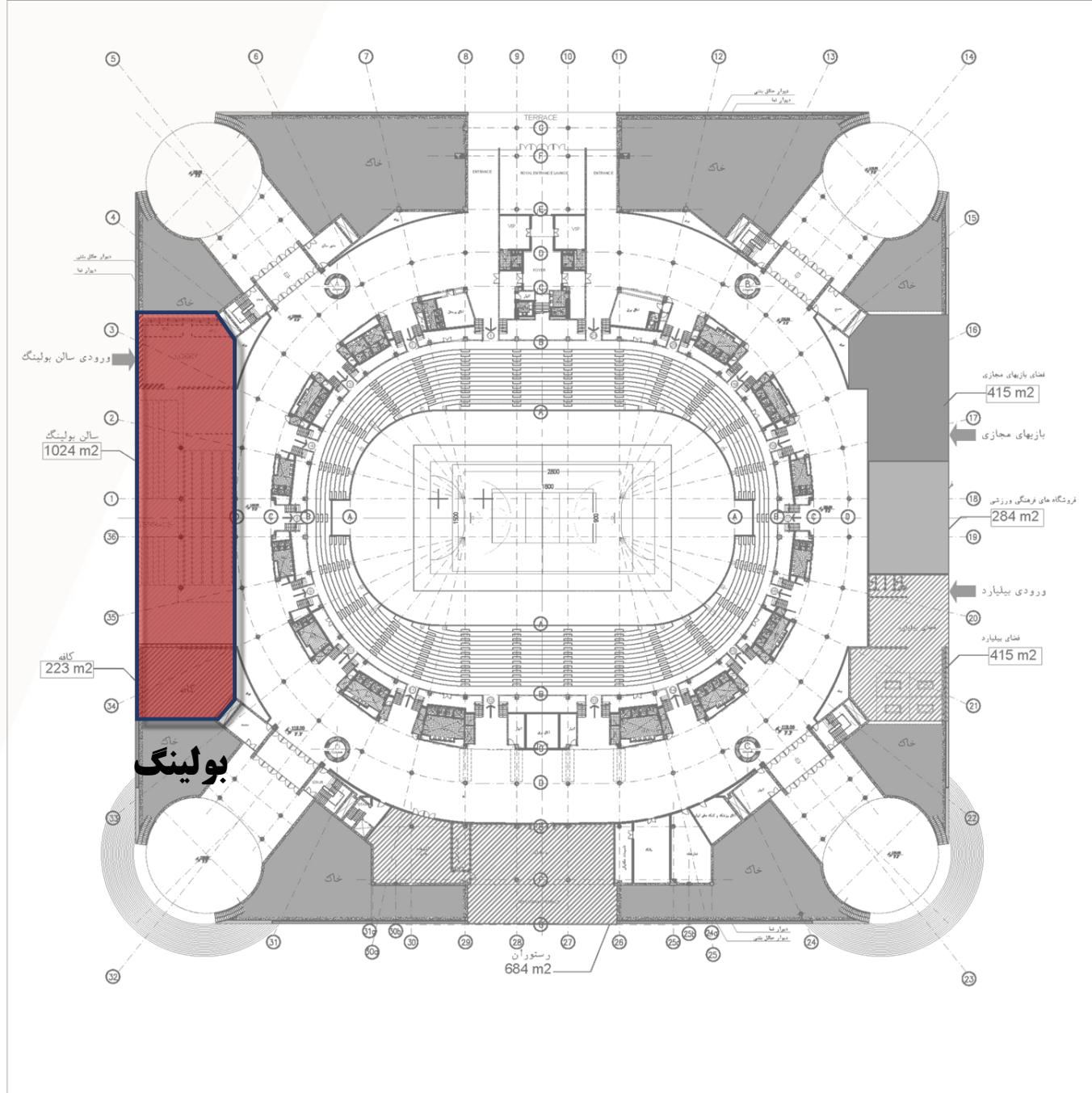


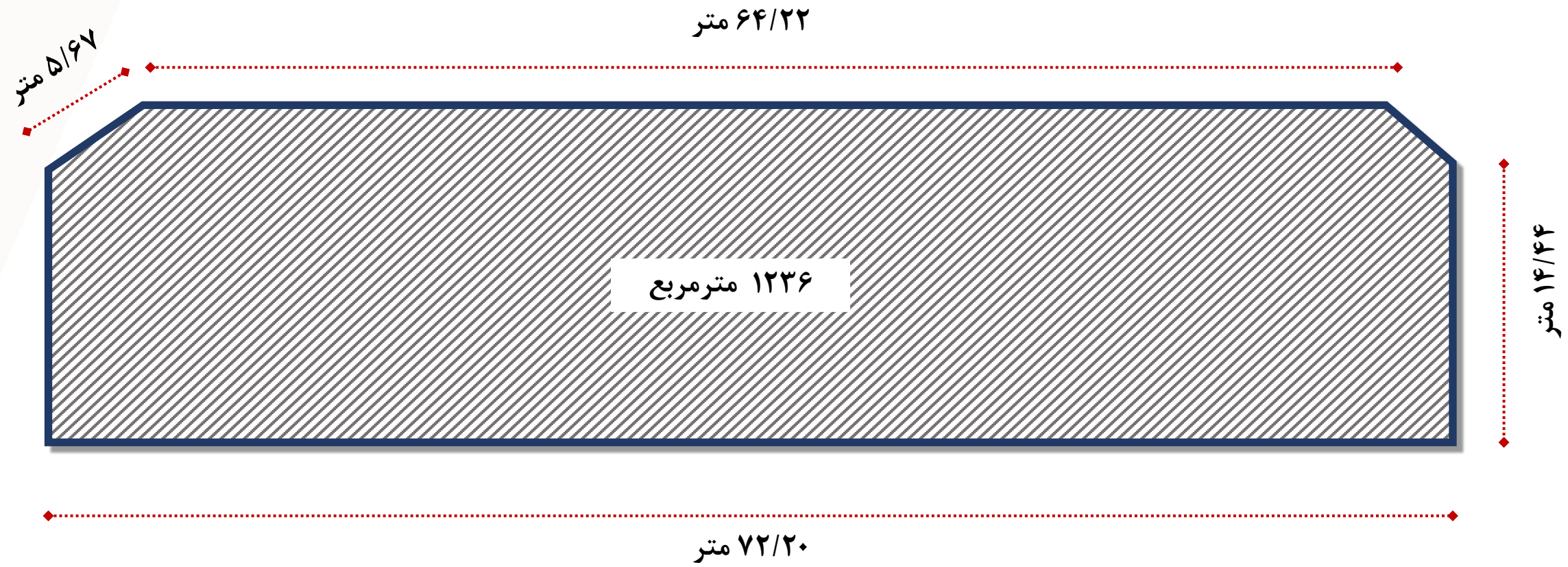


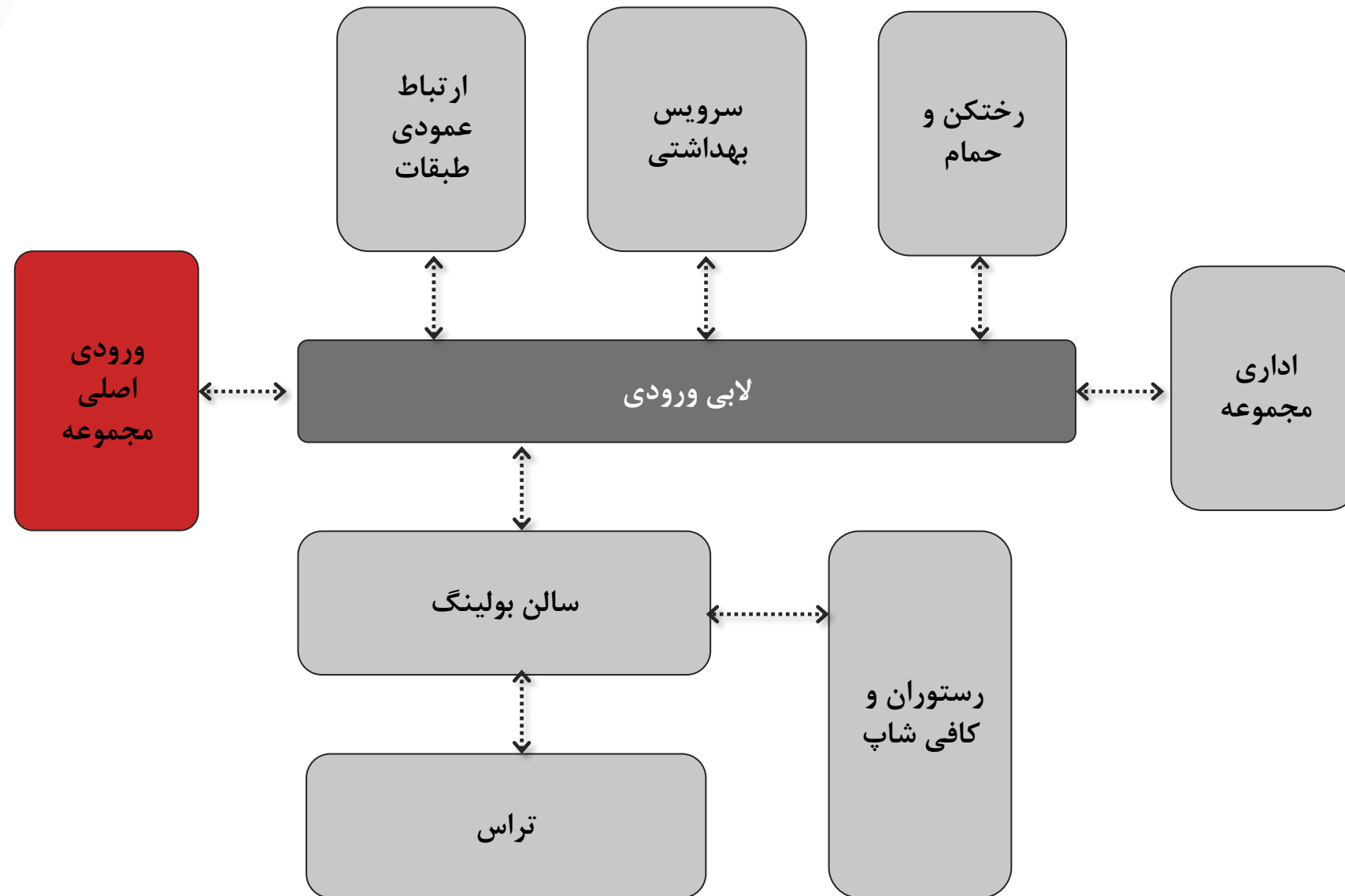
«احداث سالن‌های بولینگ و بلیارد در مجموعه ورزش آزادی توانسته علاوه بر افزایش تنوع عملکردی فعالیت‌های ورزشی و تلفیق آنها با فعالیتهای تفریحی - تفرجی در مجموعه، فرصتی را برای برآورده ساختن تقاضای موجود در بازار برای انجام ورزش‌های تفریحی - ورزشی ایجاد کند. این موضوع بر تعداد و طیف مراجعین به مجموعه اثر مثبت داشته و موجب ارتقای رضایت کاربران مجموعه، بوده است. این مکان به فضایی شاد و مفرح برای گذران اوقات فراغت تبدیل شده که کاربرانی که جهت تفریح و تفرج به مجموعه ورزشی آزادی مراجعه می‌کنند، نیز از گذران اوقات خود در مجموعه، رضایت کامل دارند. ضمن اینکه احداث آن در مجموعه سالن ۱۲ هزار نفری و هم‌افزایی فعالیت‌های مشابه بر افزایش بهره‌وری فضا افزوده است»



- ارتقای کمی و کیفی زیرساخت‌ها و اماکن خدماتی در مجموعه
- جذب مخاطبان و مراجعین از اقشار مختلف جامعه به مجموعه آزادی
- ایجاد بستر مناسب برای توسعه پایدار و همگانی‌سازی ورزش بولینگ به صورت حرفه‌ای
- ایجاد بستر مناسب برای توسعه پایدار و همگانی‌سازی مجموعه بلیارد به صورت حرفه‌ای
- بهسازی منظر مصنوعی و طبیعی مجموعه ورزش آزادی
- بهره‌گیری حداکثری از ظرفیت اماکن در جهت تحقق اهداف اقتصادی مجموعه ورزشی آزادی با ایجاد زمینه برای فعالیتهای خدماتی و تفریحی - تفریحی ورزشی
- هماهنگ‌سازی توسعه اماکن ورزشی با خدمات رفاهی پایه مورد نیاز
- ایجاد فضایی برای تعامل مراجعین و افزایش کمی و کیفی سطح تعاملات اجتماعی در مجموعه
- توانمندسازی و بهینه‌سازی عملکرد فدراسیون در ارائه خدمات
- ایجاد بستر مناسب برای توسعه پایدار و همگانی‌سازی بولینگ و بلیارد
- ایجاد و تجهیز فضاهای تخصصی ورزشی و آموزشی
- تامین ایمنی و امنیت در ساختمانها و رعایت استانداردهای لازم مدیریت بحران و اطفای حریق
- توسعه فعالیتهای مرتبط با استعدادیابی و پرورش بازیکنان
- تسهیل ارتباط با هیئت‌های استانی و باشگاه‌ها
- سالن بلیارد با کلیه امکانات پشتیبان

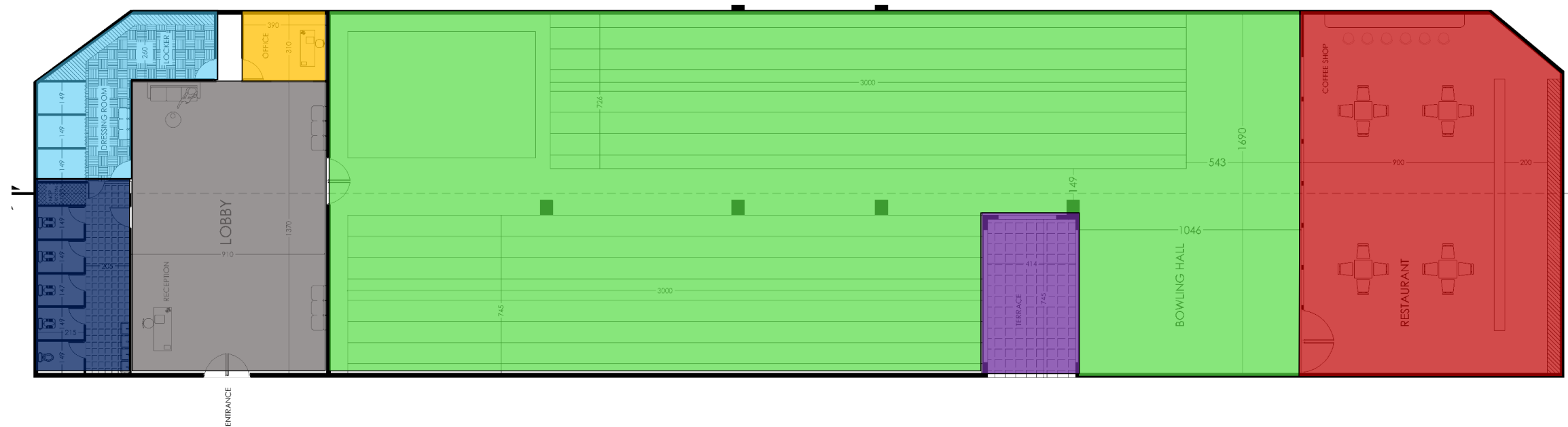






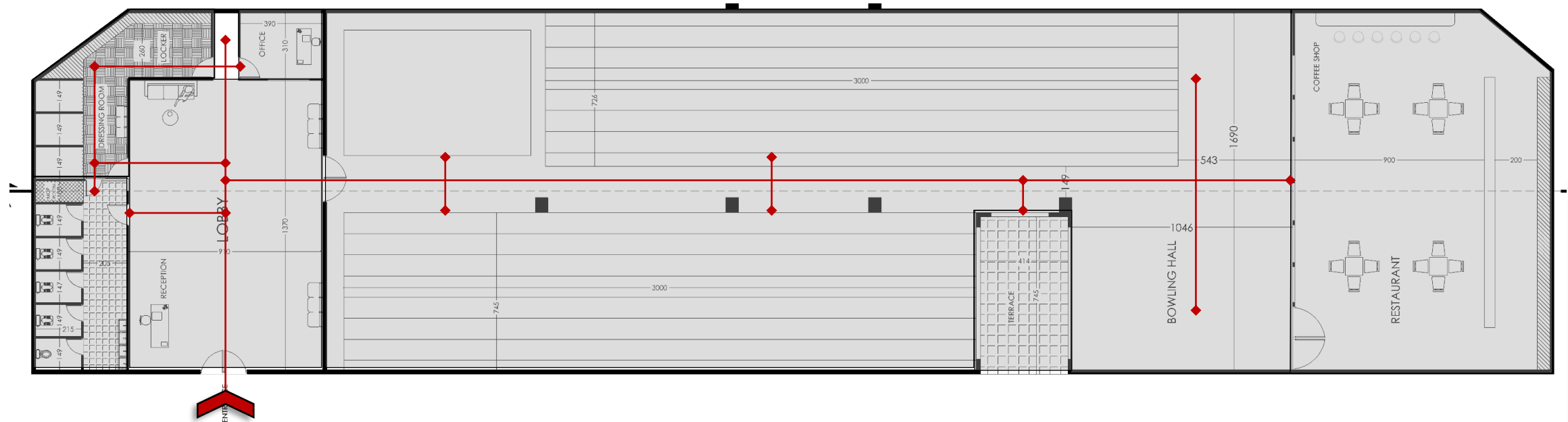
دیاگرام فضایی

- لابی ورودی
- رختکن و حمام
- اداری
- رستوران و کافی شاپ
- سرویس بهداشتی
- تراس

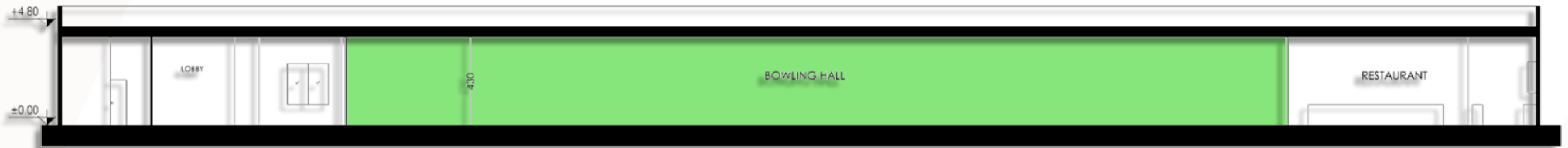


دیاگرام لکه گذاری طبقه همکف

- لابی ورودی
- رختکن و حمام
- اداری
- رستوران و کافی شاپ
- سرویس بهداشتی
- تراس



دیاگرام لکه گذاری طبقه همکف





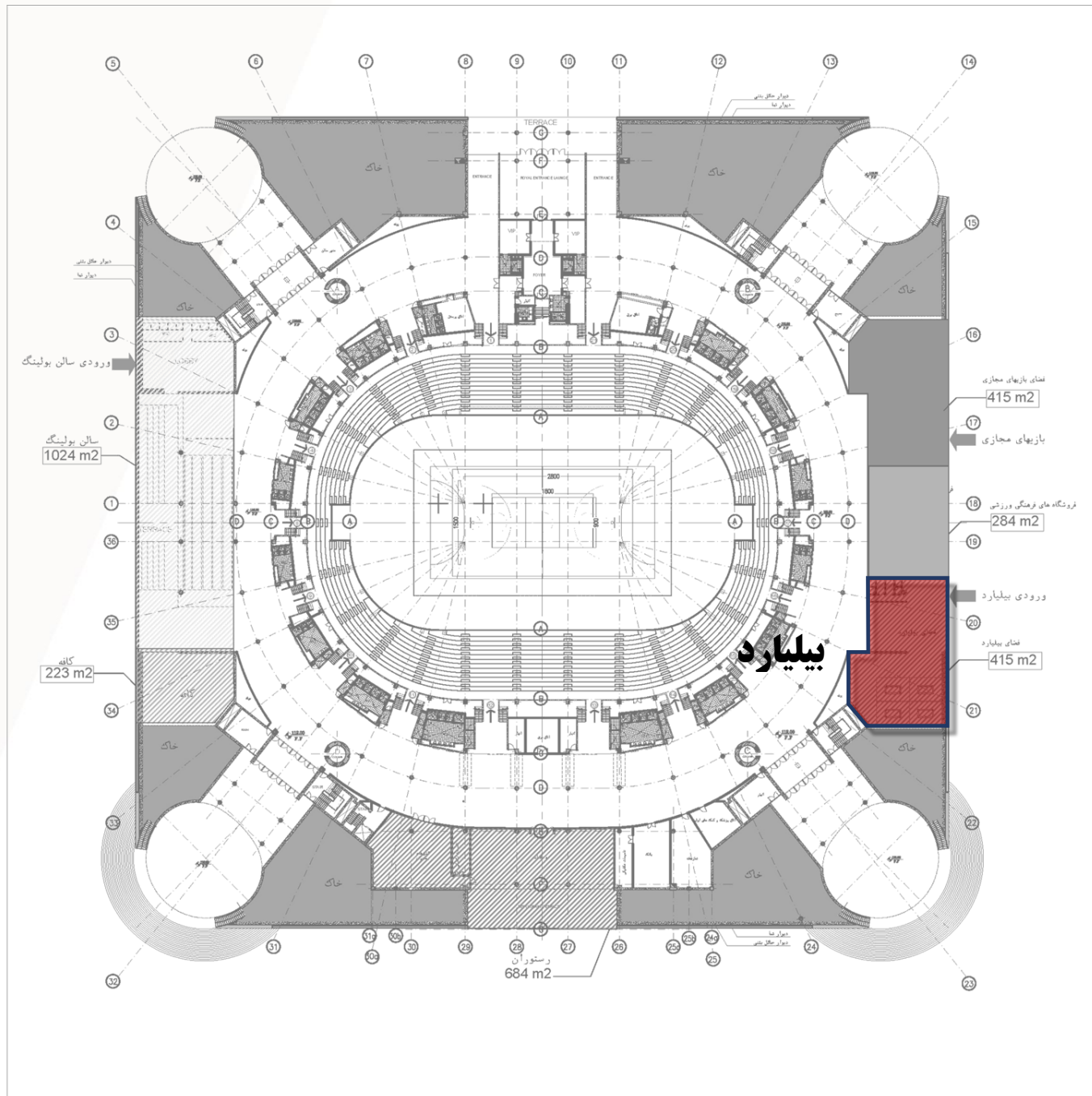
شرکت توسعه و نگهداری اماکن ورزشی کشور

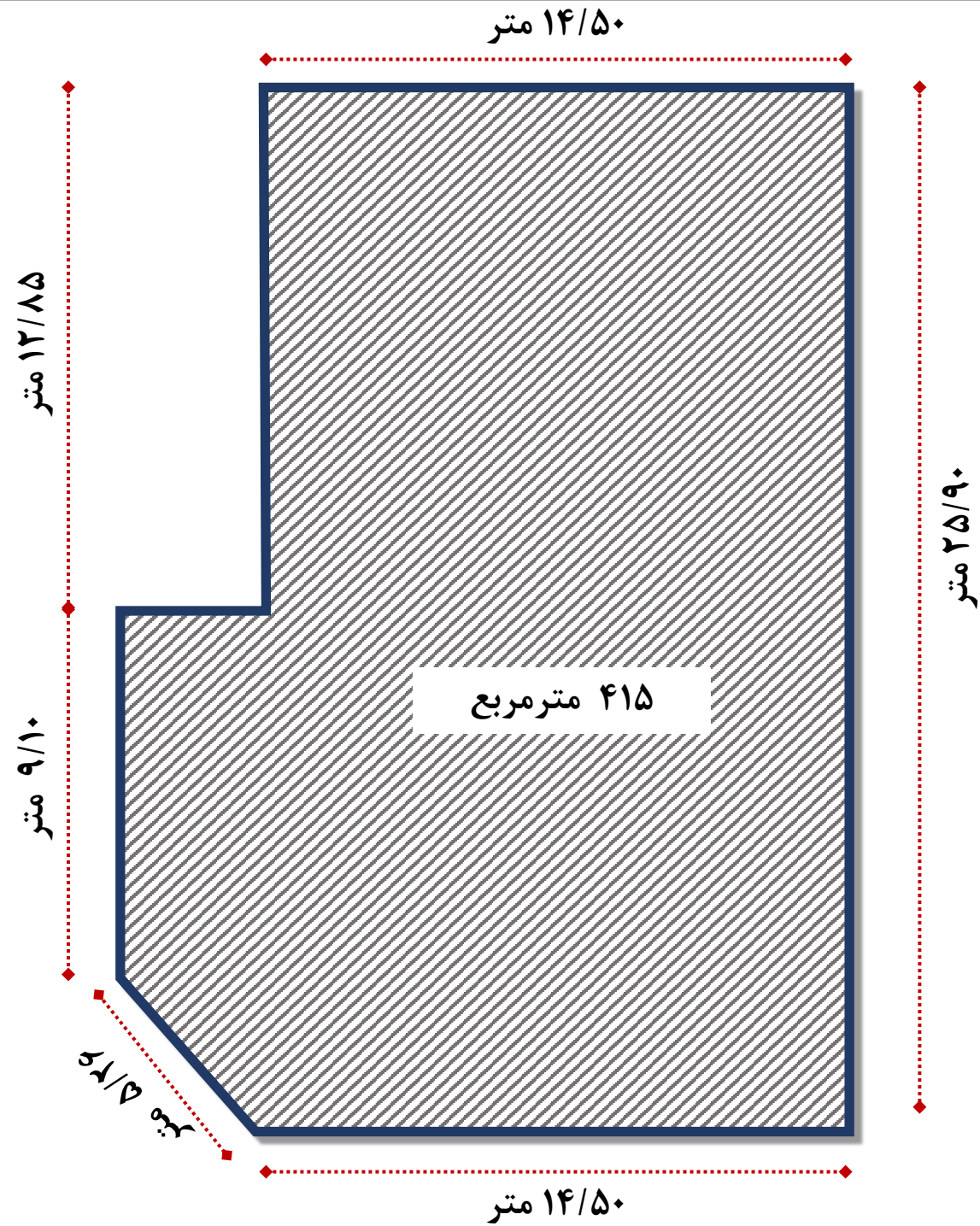
# بولینگ و بلیارد مجموعه ورزشی آزادی

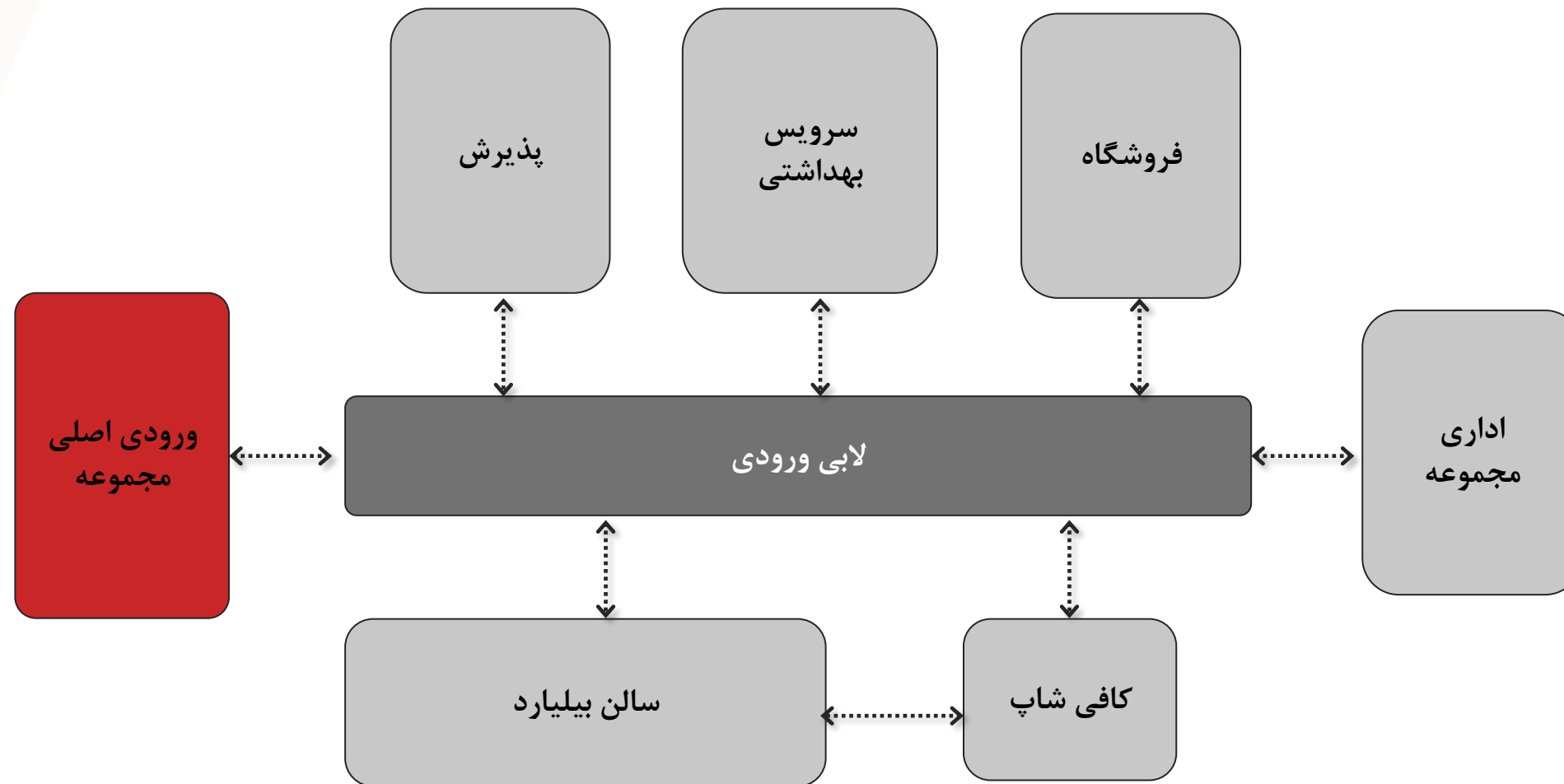
## بلیارد



شرکت مهندسی شهریک  
Shahrig Engineering co

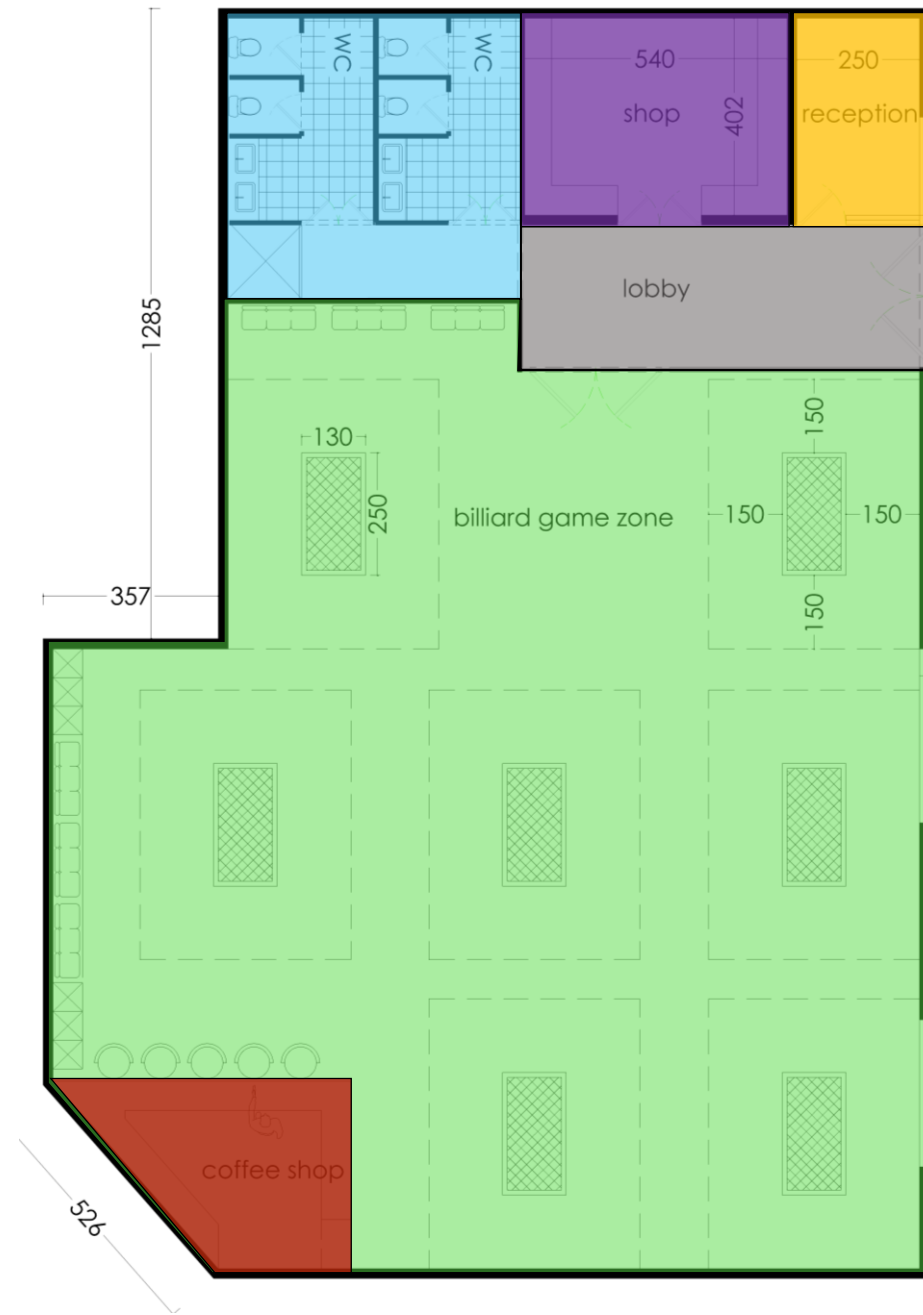




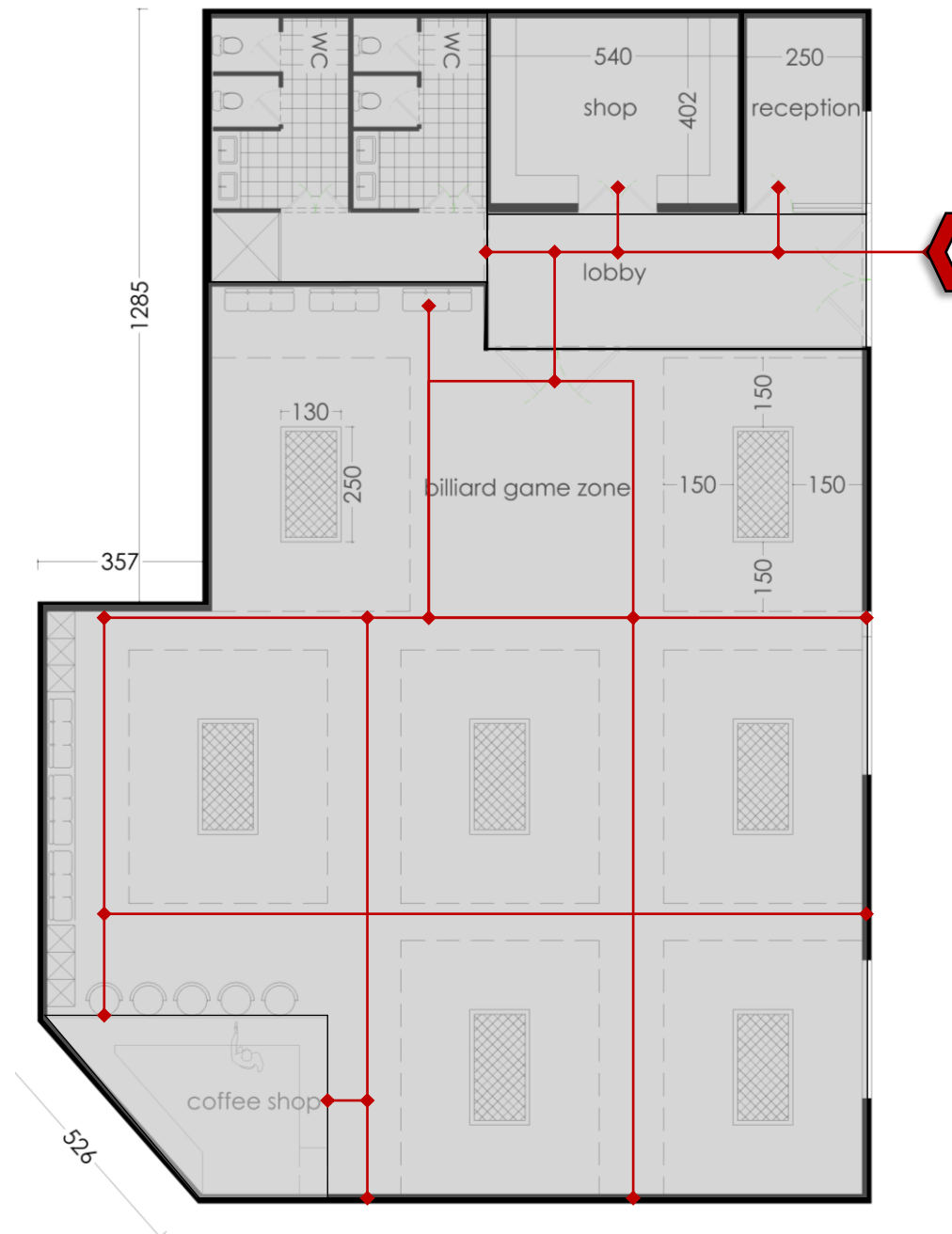


دیاگرام ارتباط فضایی

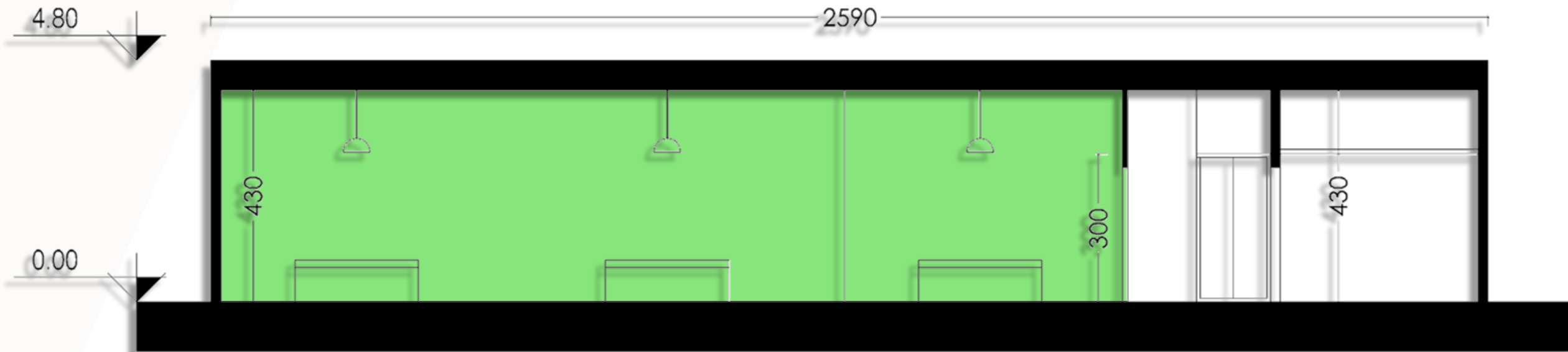
- لابی ورودی
- سرویس بهداشتی
- پذیرش
- کافی شاپ
- سالن بلیارد
- فروشگاه



دیاگرام لکه گذاری طبقه همکف

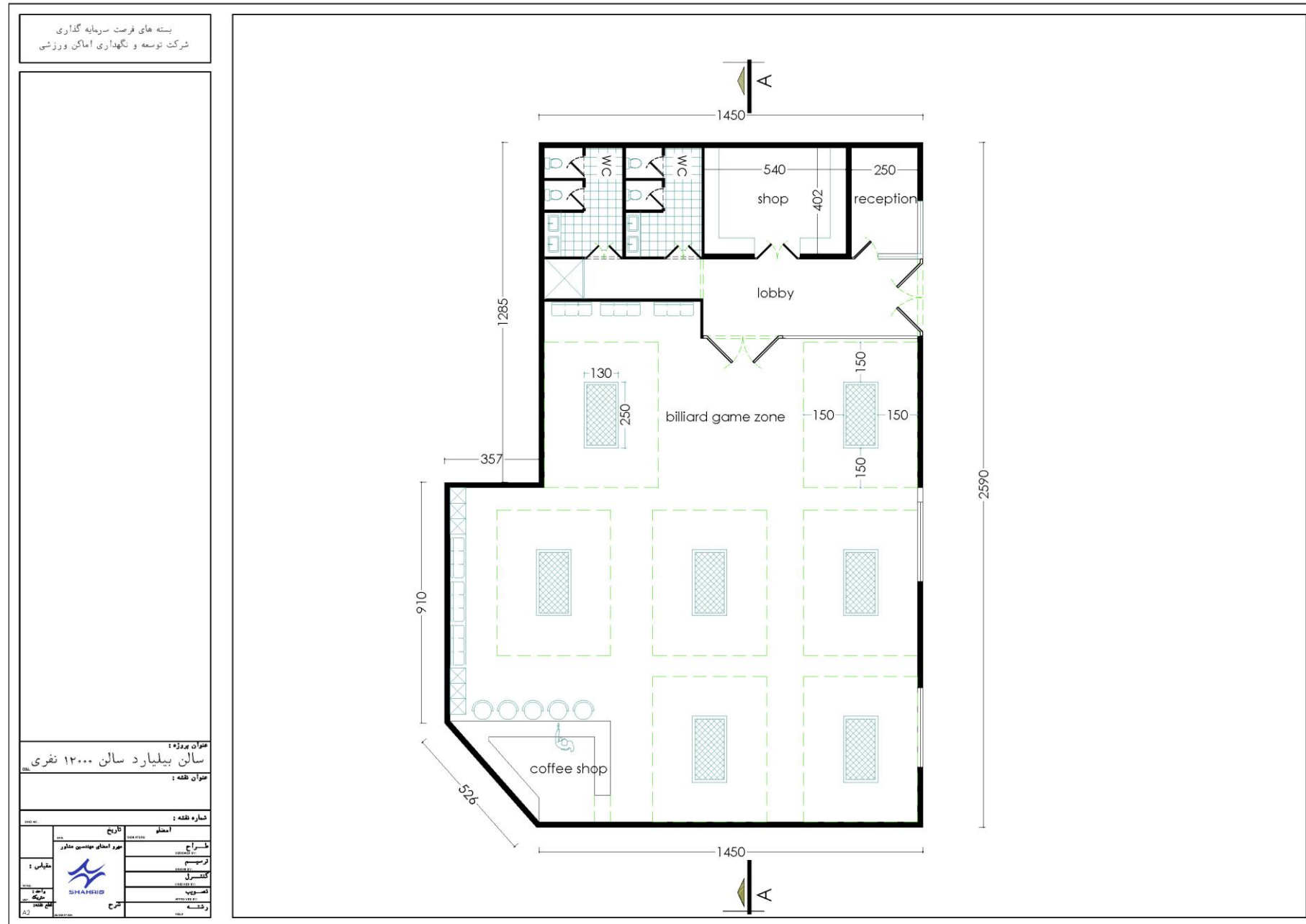


دیاگرام لکه گذاری طبقه همکف



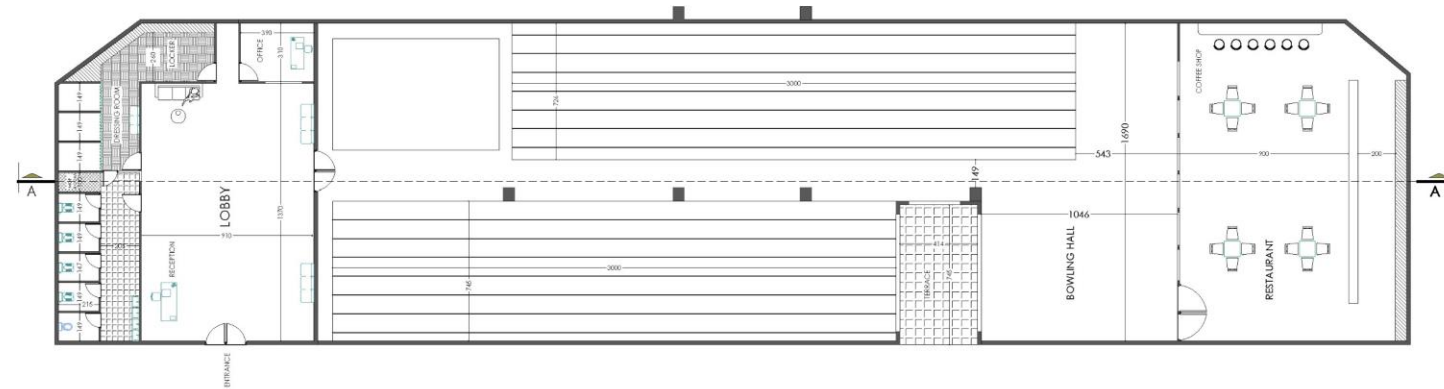
تراکم بنا	سطح اشغال بنا	تعداد طبقات زیر زمین	تعداد طبقات روی زمین	سطح اعیان	سطح عرصه
درصد	درصد	تعداد	تعداد	متر مربع	متر مربع
-	-	-	۱	۱۶۵۰	-

واحد	مساحت (متر مربع)	ریز فعالیت	مساحت (متر مربع)	کاربری	طبقات
متر مربع	۱۵	اداری	۱۲۳۵	بولینگ	همکف
متر مربع	۴۰	لاکر و رختکن			
متر مربع	۴۰	سرویس بهداشتی			
متر مربع	۱۳۰	لابی و نشیمن			
متر مربع	۸۰۰	محدوده بولینگ			
متر مربع	۲۱۰	کافه و رستوران	۴۱۵	بیلیارد	همکف
متر مربع	۴۵	رسپشن و لابی			
متر مربع	۲۵	فروشگاه			
متر مربع	۲۵	سرویس بهداشتی			
متر مربع	۳۲۰	سالن بیلیارد			
متر مربع	۱۷	کافه			





بسته های فرصت سرمایه گذاری  
شرکت توسعه و نگهداری اماکن ورزشی

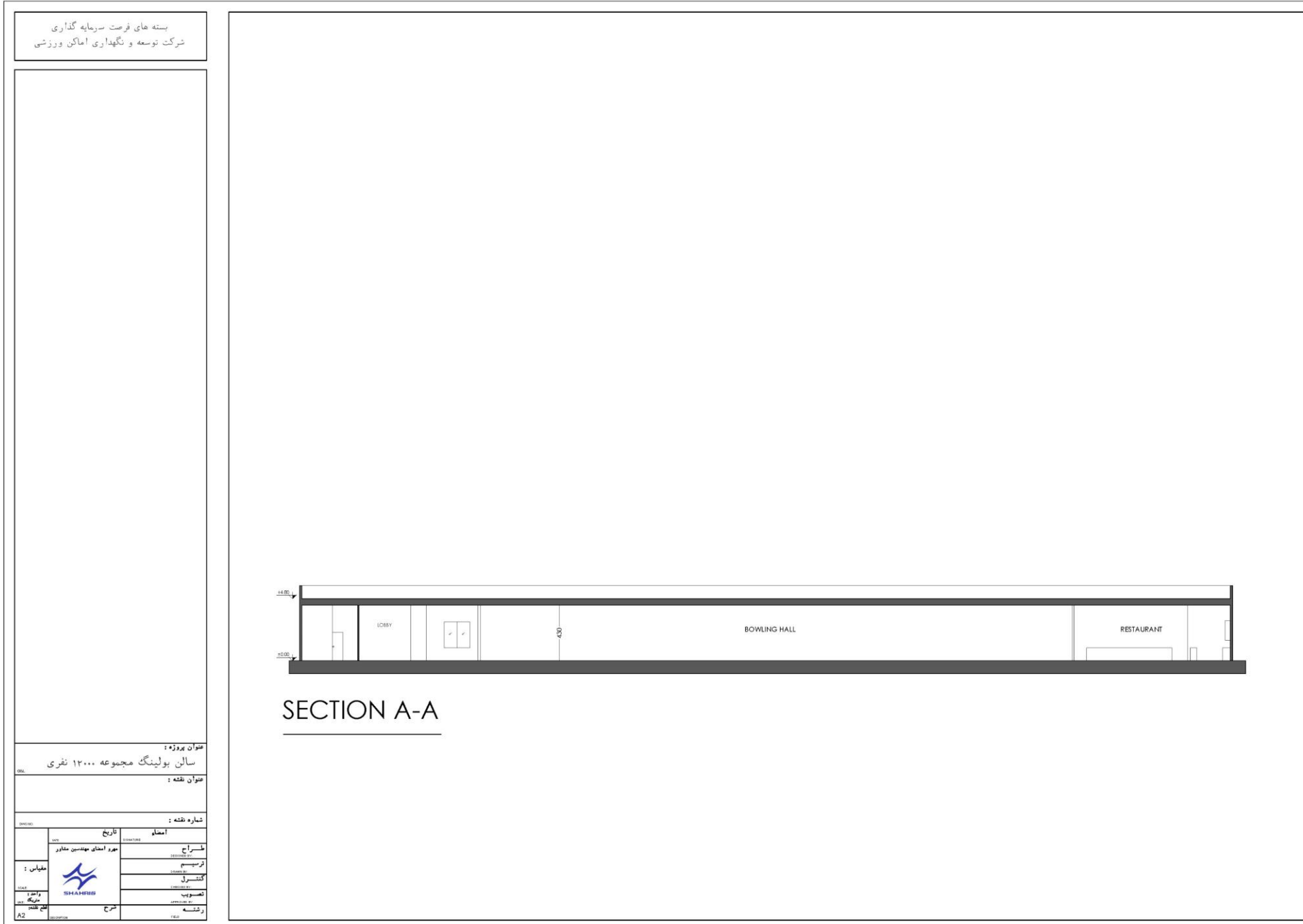


عنوان پروژه :  
سالن بولینگ مجموعه ۱۳۰۰۰ نفری

عنوان نقشه :

شماره نقشه :

تاریخ	اسم	طراح
مقیاس :	مهر امضاء مهندس مشاور	ترسیم
مهر		کنترل
مهر		تصویر
مهر	شرح	رشته



مشخصات فنی			
<b>سازه :</b>			
بررسی و تقویت سازه موجود در صورت لزوم طبق مقررات ملی ساختمان و آئین نامه ۲۸۰۰ با هماهنگی (آزمایشهای مورد نیاز در آزمایشگاههای معتبر مورد تایید انجام خواهد شد)			
کلید آئین نامه ها و استانداردهای مقررات ملی در خصوص زلزله و ... طبق نقشه و محاسبات مورد تایید در کلید المان های سازه ای لحاظ گردد			
<b>تاسیسات مکانیکی:</b>			
سیستم تهویه مطبوع: موتور خانه مرکزی - اسپلیت			
سیستم فاضلاب			
تاسیسات و سیستم های آتش نشانی			
لوله کشی آب سرد و گرم مصرفی			
سیستم جمع آوری و دفع آب های سطحی و فاضلاب برای جمع آوری و هدایت آب های باران و فاضلاب به خارج از بنا شامل انواع لوله ها، کانال ها، و تجهیزات			
سیستم اطفاء و شبکه بارنده			
پایش و تفکیک زباله			
ژنراتور و استابلایزر , UPS			
سایر تاسیسات و تجهیزات مطابق مقررات ملی			
<b>تاسیسات الکتریکی:</b>			
روشنایی نرمال، روشنایی اضطراری، روشنایی ایمنی			
ایجاد دید کافی و ایمن، به خصوص در شب یا در فضاهای تاریک. شامل انواع لامپها، چراغها و سیستمهای کنترل روشنایی در بنا و محوطه			
سیستم امنیت و ایمنی دوربین مدار بسته CCTV و نظارت تصویری			
سیستم کشف و اعلام حریق			
شبکه داخلی مخابرات			
برق رسانی به تاسیسات و تجهیزات مکانیکال			
آنتن مرکزی			
سیستم های صوتی و تصویری			
تابلوهای برق ، برق اضطراری			
سیستم ارت (اتصال زمین) ، همبندی			
سایر تاسیسات و تجهیزات مطابق مقررات ملی			
<b>سفت کاری :</b>			
دیوارچینی	بلوک های سبک لیکا - هبلکس	وال پست مطابق مقررات ملی	مطابق مباحث مقررات ملی
شیب بندی مطابق استاندارد	عایق حرارتی	عایق رطوبتی	

مشخصات فنی			
نازک کاری:			
نام فضا	کف	سقف	دیوار
بولینگ	سرامیک درجه یک ایرانی ۸۰*۸۰ - پلی اورتان	اکسپوز پانچ متال و نورپردازی	سنگ - ویدئو و ال - گچ و خاک و رنگ
انبار	سرامیک درجه یک ایرانی ۶۰*۶۰	کناف	گچ و خاک و رنگ
سرویس بهداشتی و دوش	سرامیک درجه یک ایرانی ۶۰*۶۰	گچ و رابیتس و رنگ - دامپا - پنل های PVC	سرامیک درجه یک ایرانی ۱۲۰*۶۰
کافه	سرامیک درجه یک ایرانی ۸۰*۸۰ - پلی اورتان	لوورهای چوبی ترموود یا مشابه منطبق با طراحی داخلی	سرامیک درجه یک ایرانی ۱۲۰*۶۰ - شلف بندی و کابینت و ...
مشاعات و خدمات	سرامیک درجه یک ایرانی ۸۰*۸۰	کناف و نورپردازی	سرامیک درجه یک ایرانی ۱۲۰*۶۰ گچ و خاک و رنگ
فروشگاه ها	سرامیک درجه یک ایرانی ۸۰*۸۰	کناف و نورپردازی	شیشه سکوریت و کانتر و پاتیشن
سالن بیلارد	موکت درجه یک ایرانی	کناف و نورپردازی و چوب پلاست و سقف کشسان منطبق با طراحی داخلی	دیوار کوب، نورپردازی و رنگ آمیزی
نما:			
منطبق با طرح سالن ۱۲ هزار نفری و ضوابط سیما و منظر			

مشخصات فنی
سایر تجهیزات :
سیستم های صوتی و تصویری و ویدئو وال پخش در سالن بولینگ و بلیارد
تجهیزات ایمنی کپسول آتش نشانی، جعبه کمک های اولیه، هشدار دهنده های آتش سوزی
میز بلیارد، چوب بلیارد، توپ های بلیارد، مثلث یا راک، گچ، دستکش، رست، اکستنشن، میز اسنوکر، چوب اسنوکر، توپ های اسنوکر، ابلو امتیاز، کاور میز، توری میز اسنوکر، دکوراسیون و فضاهای کمکی، صندلی و مبلمان نشیمن کافه
تجهیزات رفاهی:صندلی و میز استاندارد، سیستم تهویه و گرمایشی و سرمایشی، آب آشامیدنی، سرویس بهداشتی.
تجهیزات کامل کافی شاپ، میز و صندلی نشیمن، تجهیزات کافه و پذیرایی به همراه مبلمان
ست تجهیزات سرویس بهداشتی و حمام شامل روشویی، سرویس ایرانی و فرنگی، دوش، آینه، باکس و ....
تجهیزات لاکر روم کمد ها و قفسه ها، صندلی ها، آینه ها، سیستم های قفل، تهویه مناسب، نورپردازی، فضای تعویض لباس، میز وسایل، سشوار و تجهیزات بهداشتی
تجهیزات اصلی یک سالن بولینگ شامل خطوط بولینگ، توپ ها، کفش های بولینگ، سیستم امتیازدهی، سیستم بازگشت توپ، و تجهیزات جانبی مانند مبلمان، نورپردازی و سیستم صوتی، توپ های بولینگ، کفش های بولینگ، سیستم امتیازدهی، سیستم بازگشت توپ، سیستم تهویه مناسب، تجهیزات نظافت و نگهداری، تجهیزات ایمنی،
رعایت کلیه ضوابط و قوانین سیما و منظر، تبلیغات، برندینگ و ..... مجموعه



## نتایج مالی - اقتصادی

- ✓ مجموع هزینه‌های ثابت سرمایه‌ای (CAPEX) شامل هزینه‌های احداث بنا و تجهیزات متصل (۸۴٪)، پیش‌بینی نشده (۳٪)، تجهیز کارگاه (۴٪)، نظارت (۲.۵٪)، مدیریت طرح (۰.۵٪) و تامین زیرساخت‌ها و انشعابات (۶٪) است.
- ✓ مجموع اجاره‌ی سالیانه دریافتی (L) از سرمایه‌گذار، شامل اصل مبلغ اجاره (۹۳٪) و سهم سالیانه‌ی پروژه از تامین هزینه‌ی فضاهای مشاع و اشتراکی (۷٪) است.

### خلاصه فاکتورهای مالی - اقتصادی:

۱,۴۸۳,۶۸۱	هزینه ثابت سرمایه‌ای (CAPEX) (میلیون ریال)
۲۸۴,۸۹۵	درآمدهای جاری (میلیون ریال)
۸۲,۸۶۹	هزینه‌های عملیاتی (OPEX) (میلیون ریال)
۳۰٪	نرخ تنزیل (هزینه فرصت سرمایه‌گذاری)
۱۲	دوره ساخت و تکمیل پروژه (ماه)
۷	دوره بازگشت سرمایه (PP) (سال)
۱۸	دوره بهره‌برداری (سال)
۱۹	دوره واگذاری به سرمایه‌گذار (سال) (DPP)
۱۳۳,۵۳۱	پرداختی نقدی سرمایه‌گذار در بدو انعقاد قرارداد (شامل هزینه‌های نظارت و مدیریت طرح، تامین زیرساخت‌ها و انشعابات، فضاهای مشاعی و اشتراکی)
۷۴,۹۰۰	اجاره‌ی سالیانه دریافتی (L) از سرمایه‌گذار (میلیون ریال)
۳۰.۵٪	نرخ بازده داخلی (IRR)
۴۸,۱۵۳	ارزش خالص فعلی (NPV) (میلیون ریال)
BOLT	مدل مشارکت



# CAPEX

جمع کل هزینه‌های ثابت سرمایه‌گذاری (CAPEX)		
ردیف	شرح	مبلغ کل (میلیون ریال)
۱	هزینه ساخت کاربری‌ها	۱,۳۵۰,۱۵۰
۲	هزینه‌های نظارت و مدیریت طرح، تامین زیرساخت‌ها و انشعابات (پرداختی سرمایه‌گذار در بدو انعقاد قرارداد)	۱۳۳,۵۳۱
	<b>جمع کل</b>	<b>۱,۴۸۳,۶۸۱</b>

هزینه‌های نظارت و مدیریت طرح، تامین زیرساخت‌ها و انشعابات (پرداختی سرمایه‌گذار در بدو انعقاد قرارداد)			
ردیف	شرح هزینه‌ها	سهم از کل (درصد)	کل هزینه (میلیون ریال)
۱	نظارت	۲.۵%	۳۷,۰۹۲
۲	مدیریت طرح (MC)	۰.۵%	۷,۴۱۸
۳	تامین زیرساخت‌ها و انشعابات	۶%	۸۹,۰۲۱
	<b>جمع کل</b>	-	<b>۱۳۳,۵۳۱</b>



## CAPEX

طبقات	کاربری	مساحت (متر مربع)	ریز فعالیت	مساحت (متر مربع)	واحد	هزینه واحد ساخت (ریال)	جمع هزینه ساخت (ریال)
همکف	بولینگ	۱.۲۳۵	اداری	۱۵	متر مربع	۴۵۰,۰۰۰,۰۰۰	۶,۷۵۰,۰۰۰,۰۰۰
			لاکر و رختکن	۴۰	متر مربع	۴۵۰,۰۰۰,۰۰۰	۱۸,۰۰۰,۰۰۰,۰۰۰
			سرویس بهداشتی	۴۰	متر مربع	۴۵۰,۰۰۰,۰۰۰	۱۸,۰۰۰,۰۰۰,۰۰۰
			لابی و نشیمن	۱۳۰	متر مربع	۴۵۰,۰۰۰,۰۰۰	۵۸,۵۰۰,۰۰۰,۰۰۰
			محدوده بولینگ (۱۲ خط)	۸۰۰	متر مربع	۱,۲۰۰,۰۰۰,۰۰۰	۹۶۰,۰۰۰,۰۰۰,۰۰۰
			کافه و رستوران	۲۱۰	متر مربع	۴۵۰,۰۰۰,۰۰۰	۹۴,۵۰۰,۰۰۰,۰۰۰
همکف	بیلیارد	۴۱۵	رسپشن و لابی	۴۵	متر مربع	۴۵۰,۰۰۰,۰۰۰	۲۰,۲۵۰,۰۰۰,۰۰۰
			فروشگاه	۲۵	متر مربع	۴۵۰,۰۰۰,۰۰۰	۱۱,۲۵۰,۰۰۰,۰۰۰
			سرویس بهداشتی	۲۵	متر مربع	۴۵۰,۰۰۰,۰۰۰	۱۱,۲۵۰,۰۰۰,۰۰۰
			سالن بیلیارد	۳۲۰	متر مربع	۴۵۰,۰۰۰,۰۰۰	۱۴۴,۰۰۰,۰۰۰,۰۰۰
			کافه	۱۷	متر مربع	۴۵۰,۰۰۰,۰۰۰	۷,۶۵۰,۰۰۰,۰۰۰
جمع کل هزینه های ساخت						۱,۳۵۰,۱۵۰,۰۰۰,۰۰۰	



# OPEX

## نیروی انسانی

تعداد نیروی انسانی (نفر)	حقوق ماهیانه (میلیون ریال)	حقوق، مزایا، عیدی، پاداش، بیمه و سنوات سالیانه	حقوق سالیانه (میلیون ریال)
۱۵	۲۰۰	۴،۱۰۴	۶۱،۵۶۰
	جمع		۶۱،۵۶۰

## مجموع هزینه‌های عملیاتی (OPEX) سالیانه

ردیف	عنوان	مبلغ (میلیون ریال)
۱	حقوق و دستمزد نیروی انسانی	۶۱،۵۶۰
۲	هزینه مصرف انرژی	۹،۴۷۱
۳	هزینه تعمیر و نگهداری و اورهال (هر ۱۰ سال)	۹،۴۷۱
۴	هزینه مواد اولیه و مصرفی	۴،۷۳۵
۵	هزینه بازاریابی و تبلیغات	۲،۸۴۱
۶	هزینه پیش‌بینی نشده	۴،۷۳۵
۷	هزینه بیمه (تجهیزات، آتش‌سوزی، مسئولیت و غیره)	۱،۸۹۴
۸	اجاره پرداختی سالیانه به سرمایه‌پذیر (L)	۷۴،۹۰۰
	جمع کل	۱۶۹،۶۰۸



## زمان بندی تحقق درآمدهای پروژه

سال دوم	سال سوم	سال چهارم	سال پنجم	سال ششم	سال هفتم
درصد	درصد	درصد	درصد	درصد	درصد
۶۵٪	۷۵٪	۸۰٪	۸۰٪	۸۰٪	۸۰٪



## درآمد

جمع کل درآمدهای بخش ورزشی (آموزشی و تفریحی)						
ردیف	شرح درآمد	واحد	مقدار	هزینه هر سانس / دوره (میلیون ریال)	تعداد روزهای فعال در سال	درآمد کل در سال (میلیون ریال)
۱	بولینگ (۱۲ خط)	نفر سانس در روز	۲۱۶	۴	۳۳۰	۲۸۵،۱۲۰
۲	بیلیارد (۴ میز)	نفر سانس در روز	۴۸	۳	۳۳۰	۴۷،۵۲۰
درآمد کل						۳۳۲،۶۴۰

درآمدهای بخش خدمات پشتیبان (اجاره‌دهی فضاها و برگزاری رویدادها)				
ردیف	عنوان درآمد	تعداد رویداد / مورد اجاره	هزینه هر رویداد / اجاره ماهیانه (میلیون ریال)	درآمد کل سالیانه (میلیون ریال)
۱	کافی شاپ، فروشگاه و رستوران	۱	۱،۵۰۰	۱۸،۰۰۰
جمع کل				۱۸،۰۰۰



## جریان نقدی (CF)

شرح / سال	۱	۲	۳	۴	۵	۶	۷	۸	۹	۱۰
درآمدهای پروژه	۰	۲۸۴,۸۹۵	۴۱۰,۹۰۶	۵۴۷,۸۷۵	۶۸۴,۸۴۴	۸۵۶,۰۵۵	۱,۰۷۰,۰۶۸	۱,۳۳۷,۵۸۵	۱,۶۷۱,۹۸۲	۲,۰۸۹,۹۷۷
هزینه های سرمایه ای	۱,۴۸۳,۶۸۱	-	-	-	-	-	-	-	-	-
هزینه های عملیاتی	۰	۸۲,۸۶۹	۱۴۷,۹۸۱	۱۸۴,۹۷۶	۲۳۱,۲۲۰	۲۸۹,۰۲۵	۳۶۱,۲۸۱	۴۵۱,۶۰۱	۵۶۴,۵۰۲	۷۰۵,۶۲۷
اجاره پرداختی به سرمایه پذیر (L)	۰	۷۰,۰۰۰	۸۷,۵۰۰	۱۰۹,۳۷۵	۱۳۶,۷۱۹	۱۷۰,۸۹۸	۲۱۳,۶۲۳	۲۶۷,۰۲۹	۳۳۳,۷۸۶	۴۱۷,۲۳۳
تامین هزینه های فزاینده مشاع و اشتراکی	۰	۴,۹۰۰	۶,۱۲۵	۷,۶۵۶	۹,۵۷۰	۱۱,۹۶۳	۱۴,۹۵۴	۱۸,۶۹۲	۲۳,۳۶۵	۲۹,۲۰۶
جریان نقدی آزاد پروژه	-۱,۴۸۳,۶۸۱	۱۲۷,۱۲۶	۱۶۹,۳۰۰	۲۴۵,۸۶۸	۳۰۷,۳۳۵	۳۸۴,۱۶۸	۴۸۰,۲۱۱	۶۰۰,۲۶۳	۷۵۰,۳۲۹	۹۳۷,۹۱۱
جریان نقدی آزاد تجمعی	-۱,۴۸۳,۶۸۱	(۱,۳۵۶,۵۵۶)	(۱,۱۸۷,۲۵۵)	(۹۴۱,۳۸۷)	(۶۳۴,۰۵۳)	(۲۴۹,۸۸۴)	۲۳۰,۳۲۶	۸۳۰,۵۹۰	۱,۵۸۰,۹۱۸	۲,۵۱۸,۸۳۰

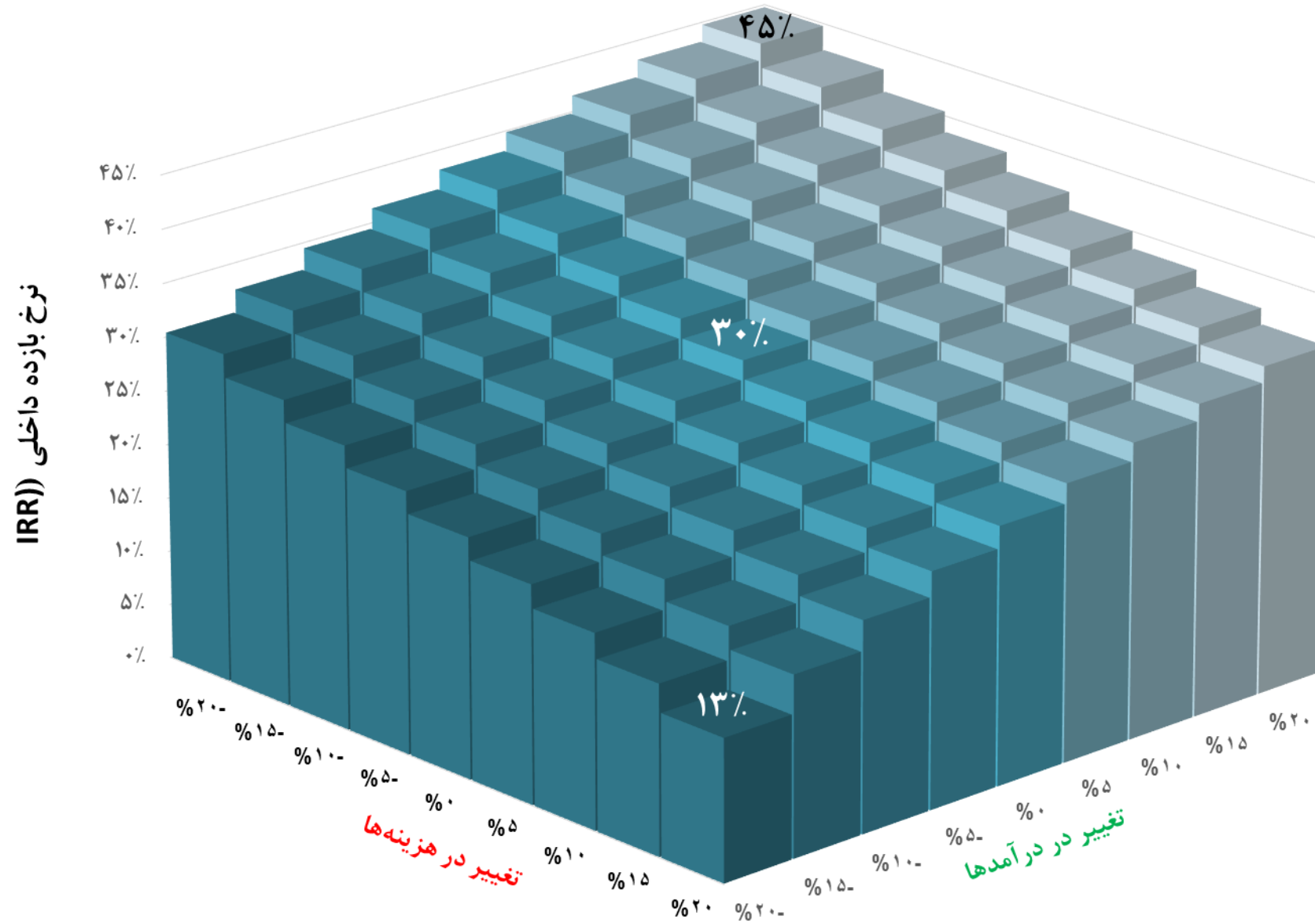


## تحلیل حساسیت

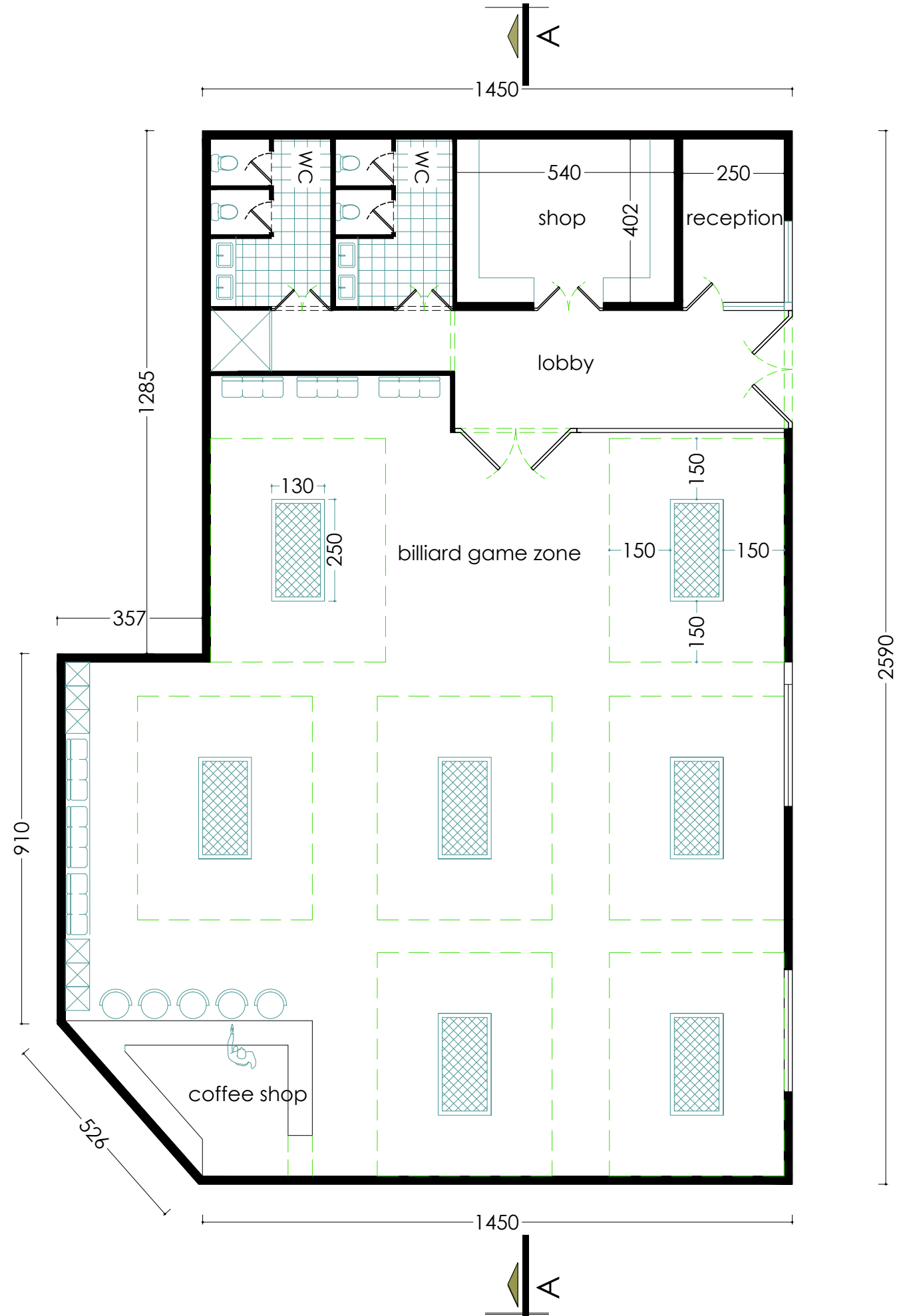
تغییر در هزینه‌ها										
%۲۰	%۱۵	%۱۰	%۵	%۰	%۵-	%۱۰-	%۱۵-	%۲۰-	درصد	تغییر در درآمدها
%۱۳	%۱۶	%۱۸	%۲۰	%۲۲	%۲۴	%۲۶	%۲۸	%۳۰	%۲۰-	
%۱۷	%۱۹	%۲۱	%۲۳	%۲۵	%۲۷	%۲۸	%۳۰	%۳۳	%۱۵-	
%۱۹	%۲۱	%۲۳	%۲۵	%۲۷	%۲۹	%۳۰	%۳۲	%۳۵	%۱۰-	
%۲۲	%۲۳	%۲۵	%۲۷	%۲۹	%۳۰	%۳۲	%۳۴	%۳۶	%۵-	
%۲۴	%۲۵	%۲۷	%۲۹	%۳۰	%۳۲	%۳۴	%۳۶	%۳۸	%۰	
%۲۶	%۲۷	%۲۹	%۳۰	%۳۲	%۳۴	%۳۶	%۳۸	%۴۰	%۵	
%۲۷	%۲۹	%۳۰	%۳۲	%۳۴	%۳۶	%۳۷	%۳۹	%۴۲	%۱۰	
%۲۹	%۳۰	%۳۲	%۳۴	%۳۵	%۳۷	%۳۹	%۴۱	%۴۳	%۱۵	
%۳۰	%۳۲	%۳۳	%۳۵	%۳۷	%۳۹	%۴۰	%۴۳	%۴۵	%۲۰	



## تحلیل حساسیت



بسته های فرصت سرمایه گذاری  
شرکت توسعه و نگهداری اماکن ورزشی



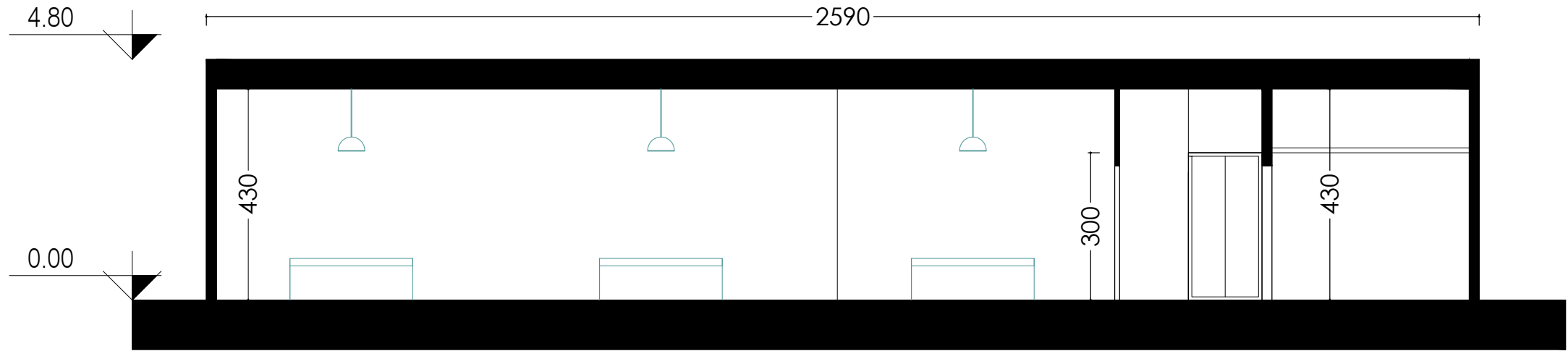
عنوان پروژه: سالن بلیارد سالن ۱۲۰۰۰ نفری  
عنوان نقشه:

شماره نقشه:

DATE	SIGNATURE	امضاء	تاریخ
		طراح	
		ترسیم	
		کنترل	
		تصویب	
		رشته	

مقیاس: SHAHRISS  
واحد: متریک  
نوع نقشه: A2

بسته های فرصت سرمایه گذاری  
شرکت توسعه و نگهداری اماکن ورزشی



عنوان پروژه :  
سالن بلیارد سالن ۱۲۰۰۰ نفری

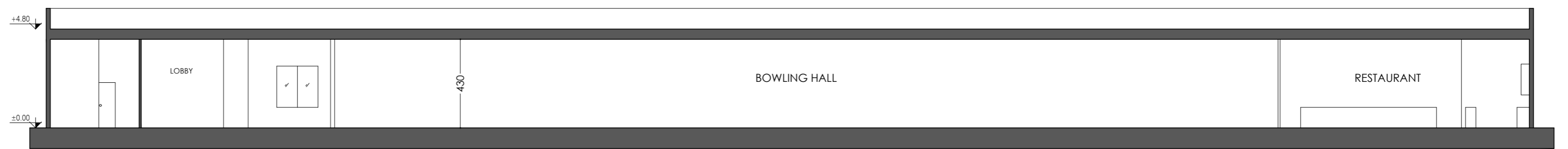
عنوان نقشه :

شماره نقشه :

تاریخ	امضاء
DATE	SIGNATURE
طراح مهر و امضای مهندسین مشاور	DESIGNED BY
مقیاس :	ترسیم DRAWN BY
SCALE:	CHECKED BY
واحد : متریک	تصویب APPROVED BY
نوع نقشه :	رشته FIELD
A2	DESCRIPTION



بسته های فرصت سرمایه گذاری  
شرکت توسعه و نگهداری اماکن ورزشی



## SECTION A-A

عنوان پروژه :

سالن بولینگ مجموعه ۱۳۰۰۰ نفری

عنوان نقشه :

شماره نقشه :

DWG NO.		تاریخ		امضاء	
مقیاس :	SCALE:	DATE	SIGNATURE	طراح	DESIGNED BY:
واحد : متریک	UNIT:	مهره امضای مهندسین مشاور		توسعه	DRAWN BY:
نقطه :	POINT:			کنترل	CHECKED BY:
A2	DESCRIPTION:			تصویب	APPROVED BY:
		شرح	FIELD	رشته	